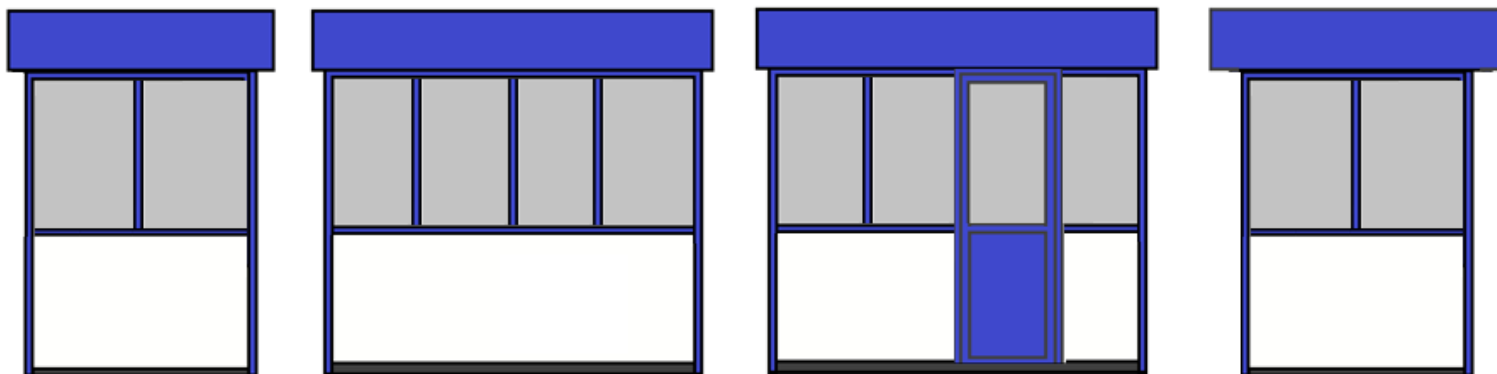


Caiet de sarcini



Container modular 2,5m x 2m gata echipat

Materialele folosite pentru construcția gheretelor

1. Carcasa metalică vopsită.
2. Îveliș Sandwich Panou 50 mm.
3. Podea Tablă zincată, penoplast 50 mm, Placaj laminat 18mm, Linoleum.
4. Elemente finisare din tablă zincată vopsită.
5. Ferestre termopan din profil PVC, (2-sticle) 24mm. tonate 70%.
6. Ușă termopan, profil PVC, geam (2-sticle) 24mm. tonate 70%.
7. Elemente decor (coloane, copertina) compozit din aluminiu.
8. Electricitate: întrerupător, prize, cutie cu automate, contor electric, becuri LED.
9. Condiționar cu montare (cu garanție minimă de 12 luni)
10. Servicii transport și instalare (construcția tumbelor) la Serviciul 112, bd. Dacia 58/C.
11. Termenul de confecționare și montare maxim 30 zile din data semnării contractului.