

water dispenser
DAFI

INSTRUCȚIUNE

Purificator UF – Model: JL1643S-UF
cu sistem de filtrare a apei pe bază membranei ultrafiltrantă



Producător: DAFI Products, Inc.
Țara de origine P.R.C.
Importator: "LUMEA FILTRELOR" SRL.,
R. Moldova, Chișinău, str. Transnistria 5/9
tel.: +373 22 99 11 88, e-mail: sale@filtre.md



Producător: DAFI Products, Inc.
Țara de origine P.R.C.
Importator: "LUMEA FILTRELOR" SRL.,
R. Moldova, mun. Chișinău, str. Transnistria 5/9
tel.: +373 22 99 11 88,
e-mail: sale@filtre.md

I TALON DE GARANȚIE

Data producerii:

Nume produs: "Purificator UF - Model: JL1643S-UF"
Purificator pentru apa cu sistem de filtrare a apei pe bază membranei ultrafiltrantă

Numele și ștampila organizației comerciale:

Data vânzării:

Termenul de valabilitate până la exploatare de la
data producerii - 2 ani.

Termenul de exploatare 5 ani

DATA PRODUCERII:




ATENȚIE!

Certificatul de garanție este valabil numai în original, însoțit de bon de casa și/sau factura fiscală.

1 PRECAUTIE

1-1 PROBLEME DE SIGURANTA

 Vă rugăm să luați în considerare următoarele pictograme și reguli scurte pentru utilizarea în siguranță a acestui produs:



Soluționarea problemelor

În cazul defectării aparatului, deconectați imediat sursa de energie electrică și apa.



Întreținere

Nu demontați piesele aparatului pentru a evita scurgerile sau deteriorările.



Evitați contactul cu copii

Nu permiteți copiilor să opereze aparatul.



Temperatura

Vă rugăm să utilizați produsul într-un loc uscat, cu o temperatură de la +4 până la +43°C



Prevenirea scurgerii curentului electric



Accesorii și filtre

Pentru a menține funcționarea normală a aparatului, asigurați-vă că utilizați accesoriile și filtrele furnizate de compania originală.



Apel de urgență

Pentru orice ajutor, vă rugăm să apelați centrul local de servicii sau linia națională de asistență



Serviciu de reparații

Acest aparat poate fi reparat doar de personalul calificat desemnat de echipa de deservire FILTRE.MD



Evitați lumina directă a soarelui

Nu instalați aparatul într-un loc expus la lumina directă a soarelui.



Anti-îngheț

Nu depozitați sau expuneți produsul într-un mediu cu temperatura mai mică de 0°C.

- 1 Acest aparat nu este destinat utilizării de către persoane (inclusiv copii) cu capacități fizice, senzoriale sau mentale reduse, sau lipsa de experiență și cunoștințe, decât dacă acestea au fost supravegheate sau instruite cu privire la utilizarea aparatului de către o persoană responsabilă pentru siguranța lor. Copiii trebuie supravegheați pentru a se asigura că nu se joacă cu aparatul.
- 2 Dacă cablul de alimentare este deteriorat, acesta trebuie înlocuit de către producător, agentul său de service sau de persoane similare calificate, pentru a evita orice risc.
- 3 Nu depozitați substanțe explozive, cum ar fi cutii cu aerosoli cu un propulsor inflamabil, în acest aparat.
- 4 Acest aparat este destinat să fie utilizat în gospodării și aplicații similare, cum ar fi zonele de bucătărie ale personalului în magazine, birouri și alte medii de lucru; case de fermă și de către clienți în hoteluri, moteluri și alte medii de tip rezidențial; medii de tip pensiune, catering și aplicații similare non-comerciale.
- 5 Dacă producătorul dorește să limiteze utilizarea aparatului la mai puțin decât cele menționate mai sus, acest lucru trebuie să fie clar stipulat în instrucțiuni.



AVERTISMENT:

Pentru a evita riscurile datorate instabilității aparatului, acesta trebuie fixat în conformitate cu instrucțiunile.

- 6 Aparatul nu trebuie să fie scufundat în apă.

3-6 SOLUȚIONAREA PROBLEMELOR

În caz de defecțiune, vă rugăm să efectuați o inspecție conform cerințelor de mai jos. În cazul în care problema nu este rezolvată, vă rugăm să contactați agenția de service locală.

Defecțiune	Cauză	Soluție
Flux mic de apă	Presiune scăzută a apei	Verificați pompa de presiune sau intrarea de apă.
	Filtrul nu a fost înlocuit la timp, depășind timpul de utilizare	Vă rugăm să contactați agenția de service locală pentru a înlocui filtrul.
Temperatura apei necorespunzătoare	Consum excesiv de apă într-un timp scurt	Așteptați o clipă, apa va fi disponibilă din nou.
	Alimentarea cu energie electrică nu este efectuată	Porniți alimentarea cu energie electrică
	Funcțiile corespunzătoare nu sunt pornite	Apăsăți o tastă de funcție corespunzătoare pentru a porni funcția
Scurgere de apă	Conducta nu este conectată corect	Inspectați conectorul pentru a conecta corect conducta
	Ruperea conductei de apă și PE	Înlocuiți conducta de apă și conducta PE
Lumina “” clipește	Indică scurgeri de apă	Verificați placa de circuit imprimat (PCB). Reparați aparatul, uscați placa de circuit imprimat și apoi alimentați-l din nou.
Scurgeri de curent electric	Aparat în contact slab cu pământul	Utilizați o priză cu trei pini cu fir de împământare, astfel încât aparatul să fie împământat în mod corespunzător
Funcționarea zgomotoasă	Nu este instalat stabil	Plasați aparatul pe o suprafață stabilă și solidă
Aparatul nu funcționează	Alimentarea cu energie electrică nu este efectuată	Porniți alimentarea cu energie electrică.

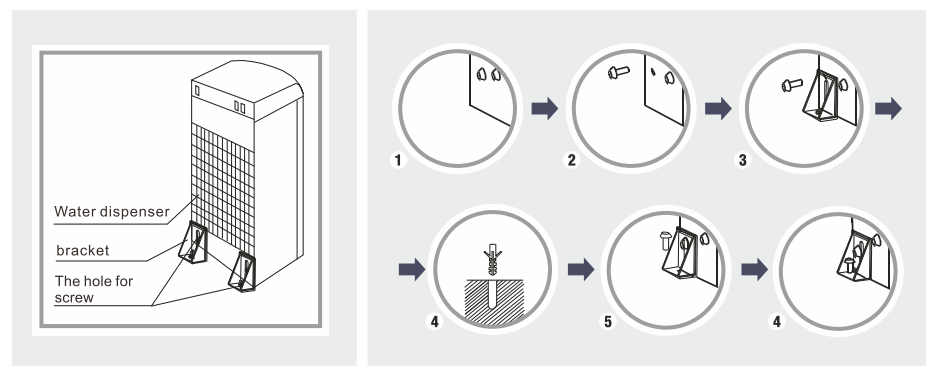
Este un fenomen normal când următoarele circumstanțe apar când purificatorul de apă este utilizat:

- 1 În timpul încălzirii, tubul de încălzire poate genera zgomote ușoare. Acest lucru este un fenomen normal.
- 2 Când rezervorul de încălzire este încălzit fără apă, dispozitivul anti-uscare va deconecta automat și nu se poate reseta singur. Resetarea trebuie efectuată de un tehnician profesionist. Proiectarea este în conformitate cu cerințele naționale de siguranță.
- 3 Când temperatura ambiantă este mai ridicată, capacitatea de răcire poate fi mai lentă, ceea ce este un fenomen normal.

3-5 INSTALAREA APARATULUI

Pentru a preveni balansarea sau căderea aparatului, vă rugăm să instalați suportul corespunzător.

- 12 Slăbiți șurubul unghiului din stânga sau din dreapta, așa cum este arătat în imagine.
- 3 Folosiți șurubul pentru a fixa suportul pe unghiul din stânga sau din dreapta al distribuitorului de apă.
- 4 Faceți un orificiu pe suprafața podelei unde va fi instalat distribuitorul de apă.
- 5 Fixați suportul pe podea înșurubând strâns.
- 6 Strângeți șurubul.



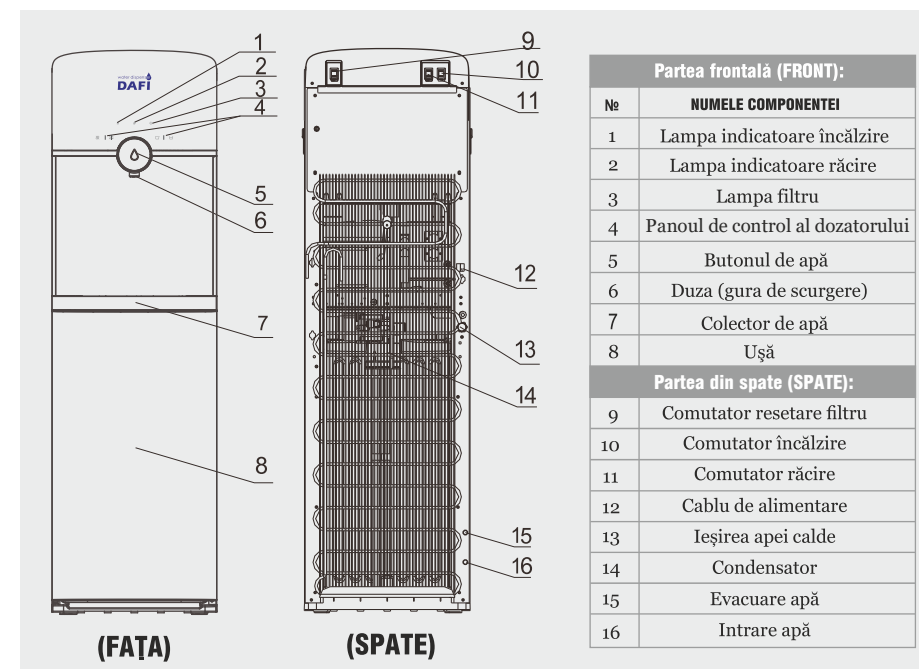
AVERTISMENT: Pentru a evita un pericol din cauza instabilității aparatului, acesta trebuie fixat conform instrucțiunilor.

1-2 LISTA DE AMBALARE

Cutie de ambalare	Purificator direct de apă potabilă (1 set) Tub PE 1/4" (3 metri)	
Pungă cu materiale	Manual de utilizare (1 exemplar)	
Pungă cu materiale	Conector de 6/8"-2/8" (1 buc), suport (1 buc), vârf de spălare a filtrului (1 buc)	
Elemente de schimb	Sediment (Mecanica) (1 buc)	Carbon Bloc (1 buc)
	Membrana ultrafiltrantă	Post Carbon (1 buc)

2 PURIFICATORUL PENTRU APĂ POTABILĂ

2-1 DENUMIREA COMPONENTELOR PURIFICATORULUI DE APĂ



NOTA: Vă rugăm să utilizați produsul într-un loc cu temperatura între 4 și 43°C și umiditatea relativă mai mică de 90%.

*Pentru a îmbunătăți performanța produsului, componentele acestuia pot fi schimbate fără notificare prealabilă. Obiectul real va prevala.

2-2 PARAMETRII MAJOR (model – JL1643S-RO)

Putere nominală	535W
Putere de încălzire	420W
Putere de răcire	100W
Capacitate apă caldă	4L/h (≥85°C)
Capacitate apă rece	2L/h (<10°C)
Refrigerant	R134a/32g
Clasa de climatică	T
Mediu aplicabil	4-430 umiditate ≤90%
Presiunea apei aplicabilă	0,1-0,4MPa
Etapa 1	Cartuș - Sediment (Mecanica)
Etapa 2	Cartuș - Carbon Bloc
Etapa 3	Membrana UF
Etapa 4	Cartuș - Post Carbon
Apă aplicabilă	Apă de la robinet
Dimensiune produsului	310x375x1061mm
Dimensiune de ambalare	417x378x1205mm
Greutate netă	19,5 kg
Greutate brută	23,5 kg

2-3 CARACTERISTICI ALE PRODUSULUI

- 1 Apă pură proaspătă: Filtrare de înaltă precizie în patru etape pentru a asigura calitatea apei produse.
- 2 Compresor de răcire: Adoptă un compresor stabil, cu eficiență ridicată și zgomot redus.
- 3 Protecție anti-uscare în patru straturi: Apa filtrată este furnizată priorității rezervorului de apă caldă, sistemul de control al nivelului apei identifică automat nivelul apei, dublă protecție a termostatului, sistem de protecție anti-uscare în patru straturi.
- 4 Tehnologie de conectare rapidă: Adoptă tehnologia de conectare rapidă coreeană, care are etanșare excelentă și nu prezintă scurgeri de apă.

2-4 FUNCȚII ALE PRODUSULUI

Filtrare de înaltă precizie, calitatea apei pure

Prin intermediul sistemului de filtrare în patru etape de înaltă precizie, filtrează granule, rugină de fier, coloizi, bacterii, clor rezidual și impurități din apă.

Satisfacerea cererii de apă potabilă și apă de bucatărie

Poate produce apă continuu timp de 24 de ore în funcție de nevoi. Cantitatea suficientă de apă satisface cererea de apă potabilă și apă de bucatărie.

Mentineră a apei pure proaspete

Este conectat direct la apă de la robinet, poate produce apă în mod continuu și menține oxigenul dizolvat în apă, asigurând apă pură proaspătă pentru băut și utilizare în bucatărie.

3-4 ÎNȚREȚINERE

- 1 Păstrați acest aparat într-un loc uscat și răcoros și evitați lumina directă a soarelui. Partea din spate a aparatului trebuie să fie la cel puțin 20 cm distanță de perete. Nu puneți niciodată aparatul pe hârtie sau spumă, care ar putea reține apa și apoi cauza scurgeri. Nu puneți nimic inflamabil lângă acest aparat. Nu utilizați aparatul în aer liber sau într-un loc care poate fi stropit cu apă.
- 2 Pentru purificatorul de apă, instalarea și înlocuirea filtrelor trebuie efectuate de către personal calificat.
- 3 În cazul în care aparatul nu este folosit pentru o perioadă lungă de timp, opriți comutatorul de încălzire sau comutatorul de răcire pentru a economisi energie.
- 4 În cazul în care aparatul nu este necesar pentru o perioadă lungă de timp, vă rugăm să scoateți mufa, să închideți robinetul sferic cromat cu cupru și să evacuați apa rămasă prin orificiul de evacuare. Pentru o altă utilizare, evacuați apa timp de 10 minute. În cazul în care aparatul este blocat de gheață din cauza mediului sub punctul de îngheț, mențineți comutatorul de răcire închis timp de 4 ore și apoi îl porniți pentru a continua operația.
- 5 În cazul în care alimentarea cu apă este întreruptă, închideți robinetul sferic de alimentare cu apă și opriți alimentarea cu energie electrică. După reluarea alimentării cu apă, vă rugăm să deschideți alte robinete pentru a evacua sedimentele și apoi să deschideți robinetul sferic de alimentare cu apă.
- 6 Aparatul trebuie să utilizeze o priză cu trei pini conectată la pământ și un întrerupător de protecție împotriva scurgerii de încredere.
- 7 Nu utilizați niciodată solvenți organici precum benzina pentru a curăța aparatul; este strict interzis să spălați aparatul cu apă sau să stropiți apă pe aparat.
- 8 Nu porniți (opriți) aparatul prin introducerea mufei în (scoaterea mufei din) priză. Nu măriți niciodată lungimea cablului de alimentare pentru a evita incendiul.
- 9 Dacă cablul de alimentare este deteriorat, acesta trebuie înlocuit de către producător sau o persoană calificată pentru a evita un pericol.
- 10 Sursa de apă pentru purificatorul este apa potabilă de la robinet.
- 11 Nu demontați niciodată piesele de schimb ale aparatului pentru a evita scurgerile de apă sau deteriorarea.
- 12 Nu răsturnați niciodată aparatul sau nu-l înclinați mai mult de 45° când îl mutați pentru a evita orice deteriorare sau accident.
- 13 Garanție limitată: componentele electrice și sistemul de apă beneficiază de o garanție de 12 luni de la data achiziționării.

- 2 Atingeți butonul pentru apă rece “❄”, apoi atingeți butonul “△” pentru a obține apă. Indicatorul se aprinde și dispozitivul începe să elibereze apă rece. Atingeți din nou butonul pentru a obține apă “△”, indicatorul se stinge, dispozitivul oprește eliberarea apei.
- 3 Atingeți butonul pentru apă rece “❄” și “☐”, apoi atingeți butonul pentru a obține apă “△”. Indicatorul se aprinde și dispozitivul începe să elibereze apă rece. Aparatul va distribui aproximativ 25 de secunde.
- 4 Atingeți butonul de apă rece “❄” și “☐”, apoi atingeți butonul de obținere a apei “△”, indicatorul se aprinde și dispozitivul începe să elibereze apă rece. Aparatul va distribui aproximativ 12 secunde.

Distribuirea apei calde

- 1 În timp ce “☼” se stinge, așezați sticla sau ceșcuța sub duză. (gura de scurgere).
- 2 Atingeți butonul de apă caldă “☼”, apoi atingeți butonul “△” pentru a obține apă. Indicatorul se aprinde și dispozitivul începe să elibereze apă caldă. Atingeți din nou butonul “△” pentru a opri eliberarea apei și a termina de obținut apă.
- 3 Atingeți butonul pentru apă caldă “☼” și “☐”, apoi atingeți butonul pentru a obține apă “△”, indicatorul se aprinde și dispozitivul începe să descarce apă caldă. Aparatul va distribui aproximativ 25 de secunde.
- 4 Atingeți butonul pentru apă caldă “☼” și “☐”, apoi atingeți butonul pentru a obține apă “△”, indicatorul se aprinde și dispozitivul începe să descarce apă caldă. Aparatul va distribui aproximativ 12 secunde.

3-3 CICLUL DE ÎNLOCUIRE A FILTRULUI

Cartuș Sediment (Mecanica)	Cartuș Carbon Bloc	Membrana UF	Cartuș Post Carbon
6 luni	6 luni	24 de luni	12 luni

! Recomandari:
Datele de mai sus sunt doar pentru referință. Ele se bazează pe 10 litri de apă potabilă consumată zilnic. Ciclul specific pentru înlocuirea filtrelor variază în funcție de calitatea apei locale și cantitatea de apă consumată. Întreținerea Sistemului de Filtrare:

- 1 Când “☉” stropirea are loc, aceasta indică faptul că filtrul trebuie schimbat.
- 2 Verificați tabela de sfaturi pentru înlocuirea filtrului la sfârșitul manualului și aflați care filtru ar trebui înlocuit. Achiziționați unul nou de la locul de unde ați cumpărat produsul.
- 3 Pentru a înlocui cartuș utilizat cu unul nou. După înlocuire, apăsați butonul de resetare de pe partea din spate a capacului superior, până când lumina “☉” se oprește din stropire.
- 4 După cele 4 pași de mai sus, puteți utiliza produsul ca de obicei.

Protecție umanizată pentru siguranță

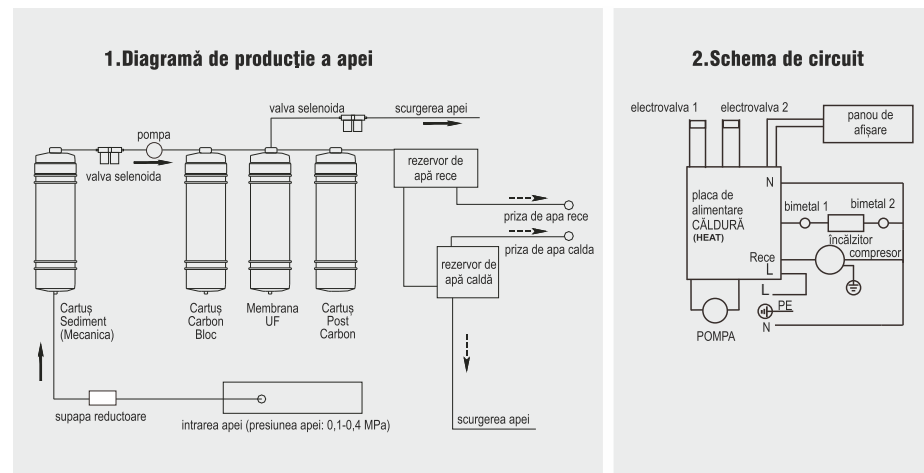
O serie de design -uri umanizate garantează siguranța consumului de apă în întregime, precum dispozitivele de iluminat și protecția anti-uscarea în patru straturi.

Instalarea presiunii hidraulice

Presiunea apei aplicabilă: 0,1 -0,4MPa

Ghiduri pentru asigurarea protecției răcitorului de apă prin intermediul unui întrerupător de circuit de protecție la scurtcircuitare.

2-5 PRINCIPIUL DE FUNCȚIONARE



2-6 INTRODUCERE ÎN FUNCȚIILE FILTRULUI

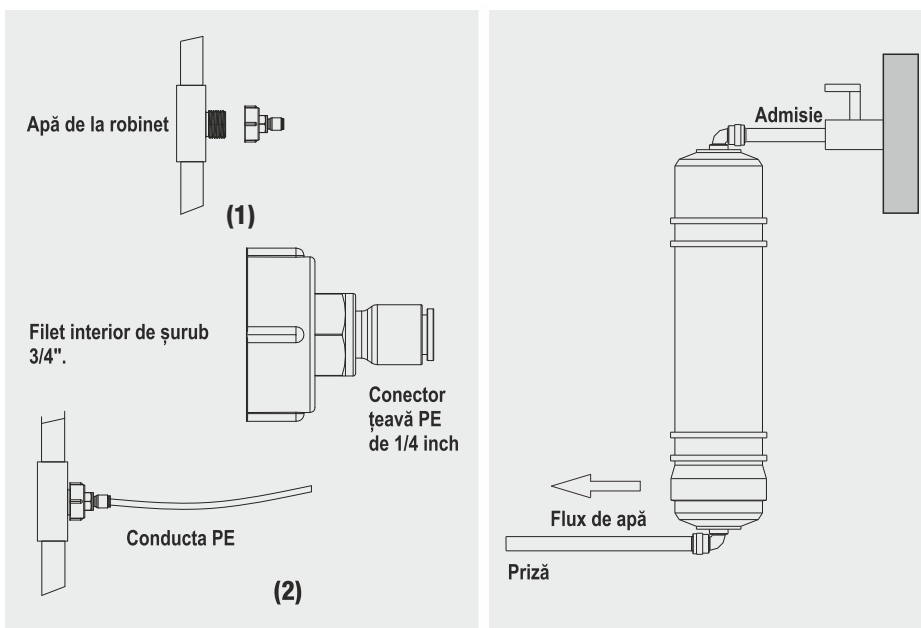
Etapă	Filtru	Funcție
Etapă 1	Cartuș Sediment (Mecanica)	Realizează filtrarea grosieră a apei originale și elimină noroiul, nisipul, impuritățile, rugina de fier și suspensiile, etc.
Etapă 2	Cartuș Carbon Bloc	Absorb culoarea și mirosurile neobișnuite, îndepărtează clorul rezidual și substanțele organice din apă.
Etapă 3	Membrana UF	Absorbant neionic: organice, alcool, cetonă, aldehidă, fenol Reținerea particulelor: solide în suspensie, coloizi,
Etapă 4	Cartuș Post Carbon	Absorbție suplimentară a micro-moleculelor și a substanțelor organice din apă. Fac apă să aibă un gust mai bun.

3 UTILIZAȚI GHIDUL ȘI ÎNTREȚINEREA

3-1 GHID PENTRU DESPACHETARE ȘI INSTALARE

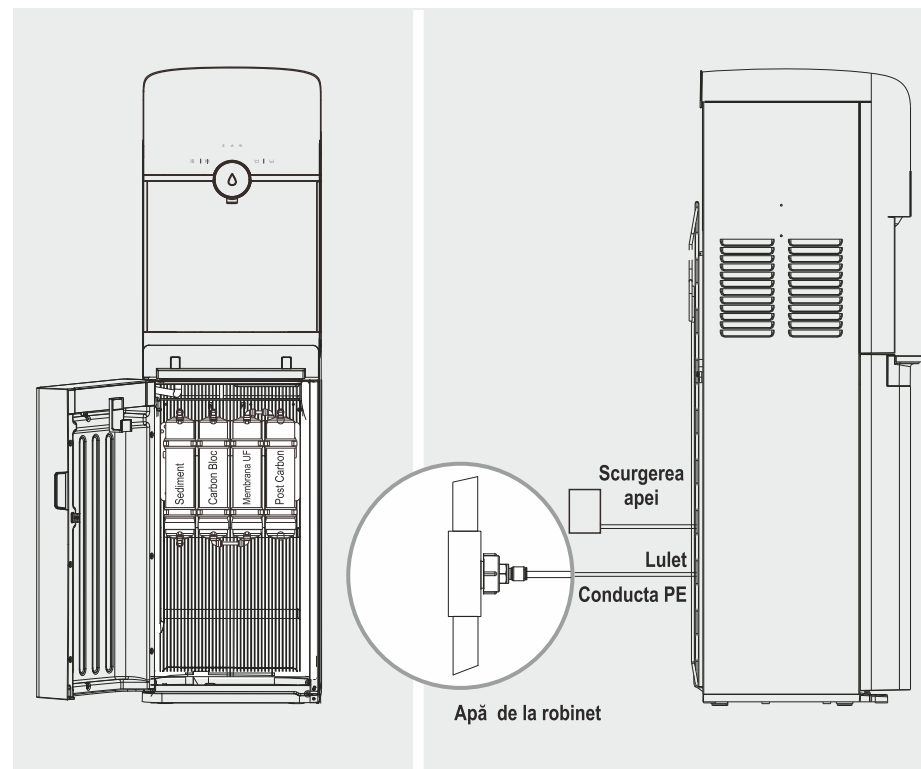
! Vă rugăm să închideți sursa de apă înainte de înlocuirea filtrelor. Nu conectați niciodată filtrele în timp ce apa curge.

- 1 Deschideți partea de sus a cutiei de ambalare, scoateți spuma superioară și accesoriile sale (inclusiv cele 4 filtre și conectorul).
- 2 Așezați accesoriile deoparte.
- 3 Despachetați produsul și instalați colectorul de apă.
- 4 Scoateți joncțiunea rapidă și instalați-o pe conducta de apă.
- 5 Utilizați accesoriul de post-vânzare - vârful de clătire a filtrului, direcția săgeții este direcția fluxului de apă, introduceți conducta de PE în joncțiunea rapidă.



- 6 Introduceți filtrul de carbune activ în vârful de clătire a filtrului, strângeți-l în sens antiorar, și deschideți robinetul de apă pentru a clăti filtrul până când nu mai evacuează apă neagră, timp de aproximativ 10 minute.
Repetăți același pas pentru a clăti filtrul de carbon activ.
- 7 Instalați filtrul curat în produs, țineți filtrul cu mâna stângă și încorporează filtrul cu mâna dreaptă, și introduceți-l în sus în filtru, strângeți-l în sens antiorar, ordinea de instalare este: Cartuș - Sediment (Mecanica), Cartuș - Carbon Bloc, Membrana UF, Cartuș - Post Carbon.

- 8 Scoateți piulița joncțiunii rapide situată în partea din spate a plăcii laterale a produsului și apoi scoateți dopul alb.



- 9 Introduceți conducta de intrare a apei PE în joncțiunea rapidă și strângeți piulița.
- 10 După instalare, furnizați alimentare și utilizați normal.
- 11 Cablu răcitorului de apă într-o priză de tip întrerupător de circuit de protecție la scurtcircuitare.
- 12 În timpul instalării și înlocuirii filtrului, vă rugăm să opriți alimentarea cu apă și energie electrică înainte de instalare și înlocuire.

3-2 ELIBERAREA APEI

Această unitate a fost testată și dezinfectată înainte de ambalare și expediere. În timpul transportului, praful și mirosurile se pot acumula în rezervor și conducte. Eliberați și aruncați cel puțin un sfert din apa înainte de a bea apă.

Distribuirea Apei Reci

După configurare, va dura aproximativ 1 oră pentru a ajunge la temperatura maximă de răcire a apei. În acest timp, compresorul poate funcționa continuu. Acest lucru este normal.

- 1 Când "❄" se stinge, așezați sticla sau cană sub duză (gura de scurgere).