



GLORIA
MUNCIU



INTERNATIONAL
GOLDSTAR

MD-2037,
Republica Moldova, mun. Chisinau, str. Transnistria, 16
tel.: (37322) 47-16-21, fax: (37322) 47-25-54
e-mail: office@kki.md web: www.kki.md
c/f 1002600028144, TVA 0400036
Marimea capitalului social: 14.754.400 lei

MD-2037,
г. Кишинев, Молдова, ул. Транснистрия, 16
тел.: (37322) 47-16 -21, факс: (37322) 47-25-54
e-mail: office@kki.md web: www.kki.md
c/f 1002600028144, TVA 0400036
Размер уставного капитала: 14.754.400 лей

СЕРТИФИКАТ КАЧЕСТВА

НА ЯЩИКИ № 3087/9; 3088/4; 2483/4,

ИЗГОТОВЛЕННЫЕ ИЗ КАРТОНА ГОФРИРОВАННОГО
МАРКИ 3-20+E, С БЕЛЫМ ПОКРЫТИЕМ, С
НАНЕСЕНИЕМ 3-Х ЦВЕТНОЙ ПЕЧАТИ

СОГЛАСНО SF 002277948-005-2010

Партия:

Показатель продавливания – 5,50 kPa

Показатель торцевого сжатия – 2,4 kN/m

Указанные в настоящем сертификате ящики

соответствуют требованиям SF 002277948-003-2010

Ящик из картона гофрированного 48490000(тарифная позиция, описание товара) изготовлен
с использованием сырья

1 бумага для гофрирования

NM RM - 4805

2 картон для плоских слоев картона гофрированного NM RM - 4804

3 крахмал кукурузный

NM SA - 110812

Зав.лабораторией



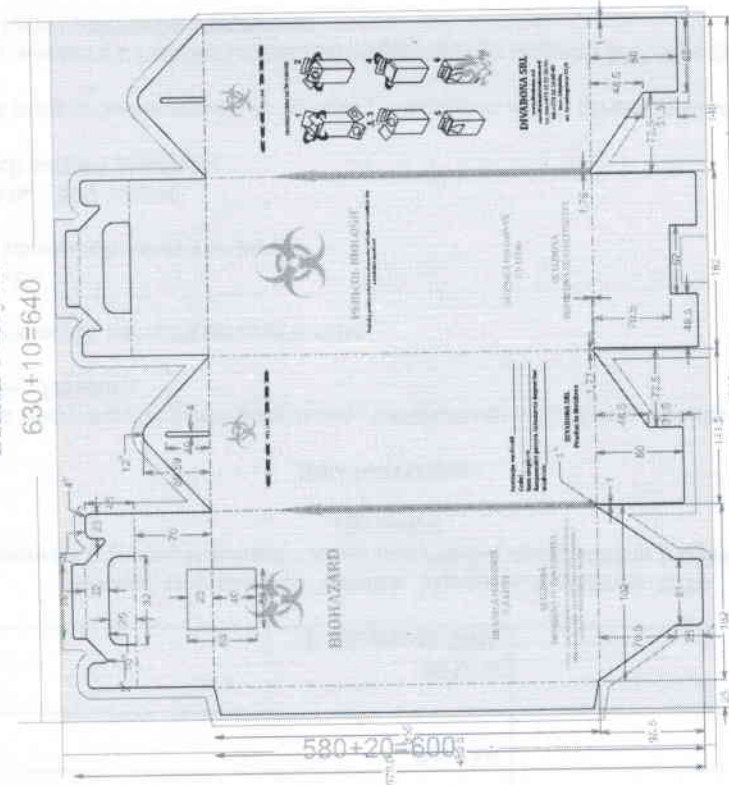
Хомякова И.

ВНИМАНИЕ! После подтверждения Заказчиком карты согласования оригинал - макета (дизайна, размеров и размещения на штандформе) вся ответственность (за дизайн, размеры и размещение на штандформе) ложится на Заказчика!!!

ВНИМАТЕЛЬНО ПРОВЕРЯЙТЕ КАРТУ СОГЛАСОВАНИЯ, А ТАКЖЕ ПРАВИЛЬНОСТЬ ДАННЫХ ПО МАТЕРИАЛУ И ОБОРУДОВАНИЮ!!!

Ящик №	3087	Заказчик	DIVABONA	ИДНО	9	Гофр	Слой	Цвет картона	Показатели СФ с 2011 года	Площадь, м ²	Внутренние размеры	Комплектность	Заготавливаемая продукция	Вид печати	Кол-во цветов	Название печати	Масштаб	
								Бел. Кор.	Марка картона	Сред. год. расход	Сред. год. расход		медицинские шприцы (7,5л)	Флексо	3.0	DIVABONA	1:4	
									3-20+	5.50	2.40							
										Pantone Yellow U		Pantone Warm Red U				Pantone Process Black U		

Размеры с г/д 600x640
Выход 1 штука.
630+10=640



сторона захвата (15мм.)



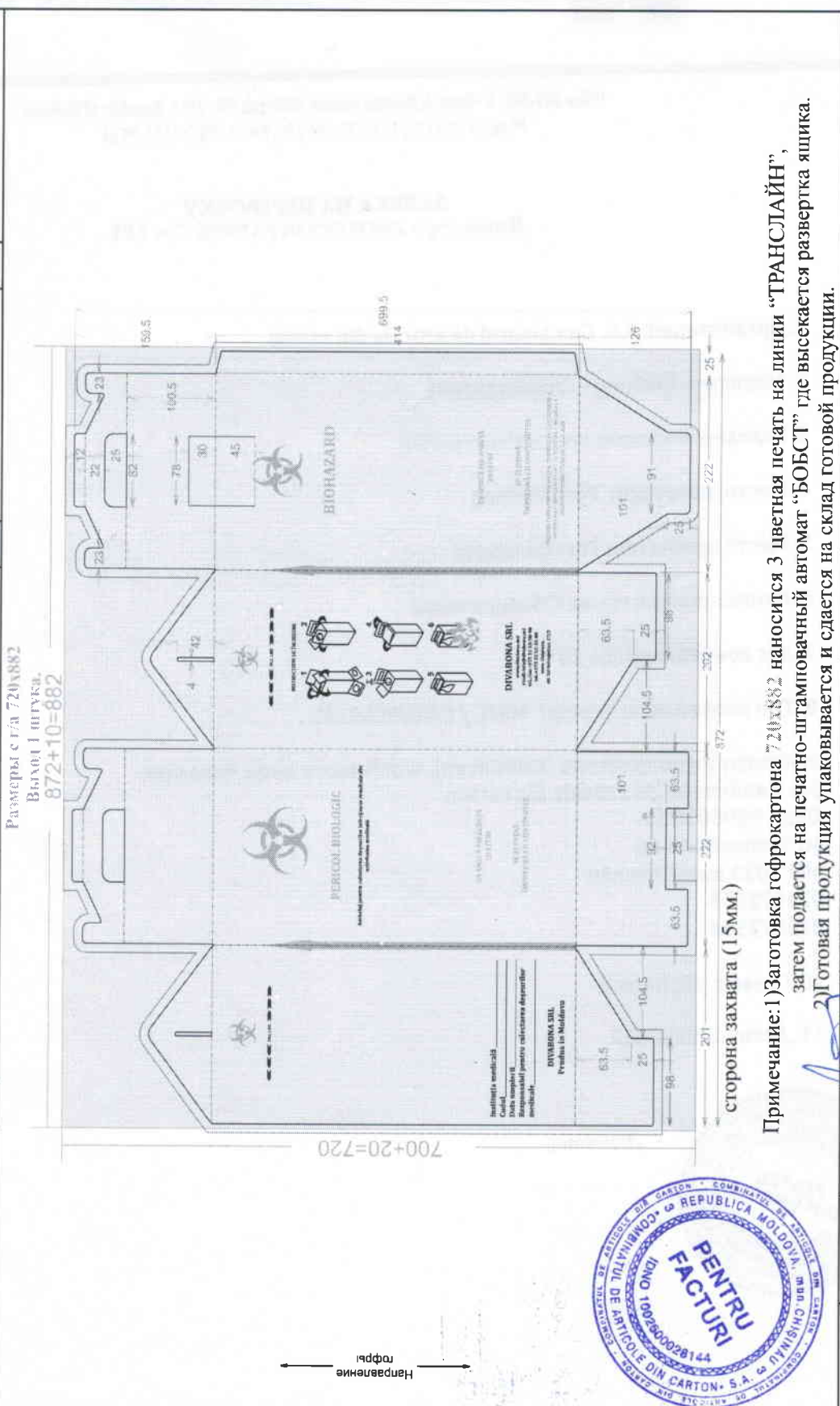
Примечание: 1) Заготовка гофрокартона 600x640 наносится 3 цветная печать на линии "ТРАНСЛАЙН", затем подается на печатно-штамповочный автомат "БОБСТ" где высекается развертка ящика.
2) Готовая продукция улаковывается и сдается на склад готовой продукции.

[Handwritten signature]

Художник-дизайнер	Исполнитель	Оператор изготовления	Получил	Заказчик
			Половин О.	04.03.20

ВНИМАНИЕ! После подтверждения Заказчиком карты согласования оригинал - макета (дизайна, размеров и размещения на штандформе) вся ответственность (за дизайн, размеры и размещение на штандформе) ложится на Заказчика!!!
 ВНИМАТЕЛЬНО ПРОВЕРЬТЕ КАРТУ СОГЛАСОВАНИЯ, А ТАКЖЕ ПРАВИЛЬНОСТЬ ДАННЫХ ПО МАТЕРИАЛУ И ОБОРУДОВАНИЮ!!!

Ящик №	Заказчик	ИДНО	Гофро	Слой	Цвет картона	Показатели Се с 2011 года	Площадь, м ²	Внутренние размеры	Комплектность	Заготавливаемая продукция	Вид печати	Кол-во цветов.	Название печати	Масштаб
3088	MEDGLOBAL FARM	4	E*	Нар. Внут.	Бел. Кор.	Марка картона 3-19+ Сред. вес карт. 5.20 Сред. толщ. 2.40	0.635	219 x 199 x 411		Матричные отходы (20л)	Флексо	3 0	MEDGLOBAL FARM	1:4
Приложение №2						Pantone Yellow U		Pantone Warm Red U		Pantone Process Black U				



Художник дизайнер	Исполнитель	Оператор изготовления	Клиент	"Hom" SRL	Получив. О.	Заказчик	MEDGLOBAL FARM
	Биласейка N					07.09.18	
Иск. тех. отдела	06.09.2016 17:59:23						

Примечание: 1) Заготовка гофрокартона 720x882 наносится 3 цветная печать на линии "ТРАНСЛАЙН", затем подается на печатно-штамповочный автомат "БОБСТ" где высекается развертка ящика.
 2) Готовая продукция упаковывается и сдается на склад готовой продукции.

