

## Fișa Tehnică

### Lotul 1 Întrerupătoare și prize

#### Pozitia №1 - TAIMIR intrerupator 1P alb TDM



#### Caracteristici:

Tensiune nominală – 220-240 V

Curent nominal – 10A

Culoare – Alb

Metoda de montare – încorporabil

Grad de protecție – IP20

# "EUROLUMINA" S.R.L.

R.Moldova mun. Chisinau str. Industrială 59M tel: (+373 22 ) 47-72-56, fax: 47-57-18

e-mail : [dmanastirli@1000kw.md](mailto:dmanastirli@1000kw.md)

## **Pozitia №2 - LADOGA intrerupator 1P alb TDM**



### **Caracteristici:**

Tensiune nominală – 220-240 V

Curent nominal – 10A

Culoare – Alb

Metoda de montare – aparent

Grad de protecție – IP20

# "EUROLUMINA" S.R.L.

R.Moldova mun. Chisinau str. Industrială 59M tel: (+373 22 ) 47-72-56, fax: 47-57-18

e-mail : [dmanastirli@1000kw.md](mailto:dmanastirli@1000kw.md)

## Pozitia №3 - TAIMIR intrerupator 2P alb TDM



### Caracteristici:

Tensiune nominală – 220-240 V

Curent nominal – 10A

Culoare – Alb

Metoda de montare – încorporabil

Grad de protecție – IP20

# "EUROLUMINA" S.R.L.

R.Moldova mun. Chisinau str. Industriala 59M tel: (+373 22 ) 47-72-56, fax: 47-57-18

e-mail : [dmanastirli@1000kw.md](mailto:dmanastirli@1000kw.md)

## **Pozitia №4 – LADOGA intrerupator 2P alb TDM**



### **Caracteristici:**

Tensiune nominală – 220-240 V

Curent nominal – 10A

Culoare – Alb

Metoda de montare – aparent

Grad de protecție – IP20

# "EUROLUMINA" S.R.L.

R.Moldova mun. Chisinau str. Industrială 59M tel: (+373 22 ) 47-72-56, fax: 47-57-18

e-mail : [dmanastirli@1000kw.md](mailto:dmanastirli@1000kw.md)

## Pozitia №5 - TAIMIR priza 2P+E alb TDM



### Caracteristici:

Tensiune nominală – 220-240 V  
Curent nominal – 16A  
Numărul de poli – 2P+E  
Culoare – Albă  
Metoda de montare – încorporabil  
Grad de protecție – IP20

# "EUROLUMINA" S.R.L.

R.Moldova mun. Chisinau str. Industriala 59M tel: (+373 22 ) 47-72-56, fax: 47-57-18

e-mail : [dmanastirli@1000kw.md](mailto:dmanastirli@1000kw.md)

## **Pozitia №6 - ПРАЖЕЦКА priză 2P+E IP44 alb CBIP**



### **Caracteristici:**

Tensiune nominală – 220-240 V

Curent nominal – 16A

Configurație poli priză – 2P+E

Standard priză - European

Culoare – Albă

Metoda de montare – aparentă

Grad de protecție – IP44

Informații suplimentare – Dotare cu capac

# "EUROLUMINA" S.R.L.

R.Moldova mun. Chisinau str. Industrială 59M tel: (+373 22 ) 47-72-56, fax: 47-57-18

e-mail : [dmanastirli@1000kw.md](mailto:dmanastirli@1000kw.md)

## Pozitia №7 - TAIMIR priza dubla 2P+E alb TDM



### Caracteristici:

Tensiune nominală – 220-240 V  
Curent nominal – 16A  
Numărul de poli – 2P+E  
Culoare – Albă  
Metoda de montare – încorporabil  
Grad de protecție – IP20

# "EUROLUMINA" S.R.L.

R.Moldova mun. Chisinau str. Industriala 59M tel: (+373 22 ) 47-72-56, fax: 47-57-18

e-mail : [dmanastirli@1000kw.md](mailto:dmanastirli@1000kw.md)

## **Pozitia №8 - ПРАЖЕЦКА priză 2P+E dubla IP54 alb CBIP**



### **Caracteristici:**

Tensiune nominală – 220-240 V

Curent nominal – 16A

Configurație poli priză – 2P+E

Standard priză - European

Culoare – Albă

Metoda de montare – aparentă

Grad de protecție – IP54

Informații suplimentare – Dotare cu capac



# "EUROLUMINA" S.R.L.

R.Moldova mun. Chisinau str. Industriala 59M tel: (+373 22 ) 47-72-56, fax: 47-57-18

e-mail : [dmanastirli@1000kw.md](mailto:dmanastirli@1000kw.md)

## **Pozitia №9 – Priza aplic.115 3P+PE+N 16A 380V IP44 MegaWatt**



### **Caracteristici:**

Tensiune nominală – 340-420 V

Curent nominal – 16A

Configurație poli priza – 3P+N+E

Culoare – Albă/Roșie

Metoda de montare – aparentă

Grad de protecție – IP44

Informații suplimentare – Dotare cu capac

# "EUROLUMINA" S.R.L.

R.Moldova mun. Chisinau str. Industriala 59M tel: (+373 22 ) 47-72-56, fax: 47-57-18

e-mail : [dmanastirli@1000kw.md](mailto:dmanastirli@1000kw.md)

## **Pozitia №10 – Fisa mob.015 3P+PE+N 16A 380V IP44 MegaWatt**



### **Caracteristici:**

Tensiune nominală – 340-420 V

Curent nominal – 16A

Configurație poli priza – 3P+N+E

Culoare – Albă/Roșie

Grad de protecție – IP44

# "EUROLUMINA" S.R.L.

R.Moldova mun. Chisinau str. Industriala 59M tel: (+373 22 ) 47-72-56, fax: 47-57-18

e-mail : [dmanastirli@1000kw.md](mailto:dmanastirli@1000kw.md)

## **Pozitia №11 – Fisa CT006 2P+EI alb unghi 1000kW**



### **Caracteristici:**

Tensiune nominală – 220-240 V

Curent nominal – 16A

Configurație poli priza – 2P+E

Culoare – Albă

Standard fișă – European

Informații suplimentare – Tip L

# "EUROLUMINA" S.R.L.

R.Moldova mun. Chisinau str. Industrială 59M tel: (+373 22 ) 47-72-56, fax: 47-57-18

e-mail : [dmanastirli@1000kw.md](mailto:dmanastirli@1000kw.md)

## **Pozitia №12 – CANDELA priza computer alb Mutlusan**



### **Caracteristici:**

Configurație – RJ45

Culoare – Albă

Metoda de montare – încorporabilă

Grad de protecție – IP20

# "EUROLUMINA" S.R.L.

R.Moldova mun. Chisinau str. Industriala 59M tel: (+373 22 ) 47-72-56, fax: 47-57-18

e-mail : [dmanastirli@1000kw.md](mailto:dmanastirli@1000kw.md)

## **Pozitia №13 – Bloc 6 prize 2P+E+ intr. alb 1000kW**



### **Caracteristici:**

Tensiune nominală – 220-240 V

Curent nominal – 16A

Configurație poli priză – 2P+E

Prize în bloc – 6 unități

Standard priză - European

Culoare – Albă

Grad de protecție – IP20

Informații suplimentare – Comutator on/off

## Lotul 2 Accesorii pentru montare.

### Pozitia №:

1. Coliere 100x2.5 (100buc) MegaWatt
2. Coliere 200x2.5 (100buc) MegaWatt
3. Coliere 150x3.6 (100buc) MegaWatt
4. Coliere 200x3.6 (100buc) MegaWatt
5. Coliere 300x3.6 (100buc) MegaWatt
6. Coliere 300x4.8 (100buc) MegaWatt



### Caracteristici:

Цвет - Белый

Бренд - MegaWatt

Материал - Нейлон

# "EUROLUMINA" S.R.L.

R.Moldova mun. Chisinau str. Industrială 59M tel: (+373 22 ) 47-72-56, fax: 47-57-18

e-mail : [dmanastirli@1000kw.md](mailto:dmanastirli@1000kw.md)

## **Pozitia №7 – Suport curelușă Scame 860.1616 32 x 13 mm alb plastic**



### **Caracteristici:**

Diametrul strângerii – 13-32 mm

Model – dantura internă

Închiderea benzii – limbă/nas

Culoare – Alb

Metoda de montare – aparentă

# "EUROLUMINA" S.R.L.

R.Moldova mun. Chisinau str. Industriala 59M tel: (+373 22 ) 47-72-56, fax: 47-57-18

e-mail : [dmanastirli@1000kw.md](mailto:dmanastirli@1000kw.md)

## Pozitia №:

8. Banda izol.19\*20 PVC neagra MegaWatt
9. Banda izol.19\*20 PVC albastru MegaWatt
10. Banda izol.19\*20 PVC verde Megawatt
11. Banda izol.19\*20 PVC galbena Megawatt
12. Banda izol.19\*20 PVC rosie MegaWatt
13. Banda izol.19\*20 PVC galben-verde MegaWatt
14. Banda izol.19\*20 PVC alba MegaWatt



## Caracteristici:

Material – PVC

Lărgime – 19 mm

Lungime – 20m

Culoare – neagră, albastru, verde, galbena, rosie, galben-verde, alba.



# "EUROLUMINA" S.R.L.

R.Moldova mun. Chisinau str. Industriala 59M tel: (+373 22 ) 47-72-56, fax: 47-57-18

e-mail : [dmanastirli@1000kw.md](mailto:dmanastirli@1000kw.md)

## Pozitia №15 – Banda izol. 20\* 15 mater.



### Caracteristici:

Material – Bumbac

Lărgime – 20 mm

Lungime – 15 m

Culoare – Neagră

# "EUROLUMINA" S.R.L.

R.Moldova mun. Chisinau str. Industriala 59M tel: (+373 22 ) 47-72-56, fax: 47-57-18

e-mail : [dmanastirli@1000kw.md](mailto:dmanastirli@1000kw.md)

**Pozitia №16 – Y-135 eticheta (cerc)**

**Pozitia №17 – Y-134 eticheta (patrat)**



## **Caracteristici:**

Material – Plastic

Formă - Pătrată

Lărgime – 55 mm

Lungime – 55 mm

Formă – Rotundă, Diametru – 53 mm

Culoare – Albă

# "EUROLUMINA" S.R.L.

R.Moldova mun. Chisinau str. Industriala 59M tel: (+373 22 ) 47-72-56, fax: 47-57-18

e-mail : [dmanastirli@1000kw.md](mailto:dmanastirli@1000kw.md)

## Lotul 3 Canale și tuburi pentru cablu.

### Pozitia №:

1. ТПП-ЭТ-НГ 350N d20 tub gofrat
2. ТПП-ЭТ-НГ 350N d16 tub gofrat



### Caracteristici:

Diametru – 20,16 mm

Material – PVC

Culoarea – Gri

Informații suplimentare – Cu sonda

# "EUROLUMINA" S.R.L.

R.Moldova mun. Chisinau str. Industriala 59M tel: (+373 22 ) 47-72-56, fax: 47-57-18

e-mail : [dmanastirli@1000kw.md](mailto:dmanastirli@1000kw.md)

## **Pozitia №:**

3. **d11mm tub PVC spiral Mutlusan**
4. **d14mm tub PVC spiral Mutlusan**
5. **d16mm tub PVC spiral Mutlusan**
6. **d21mm tub PVC spiral Mutlusan**
7. **d26mm tub PVC spiral Mutlusan**
8. **d50mm tub PVC spiral Mutlusan**



## **Caracteristici:**

Diametru – 11,14,16,21,26 mm

Material – metalic cu PVC

Culoarea – Neagră

Informații suplimentare – Cu sonda

# "EUROLUMINA" S.R.L.

R.Moldova mun. Chisinau str. Industriala 59M tel: (+373 22 ) 47-72-56, fax: 47-57-18

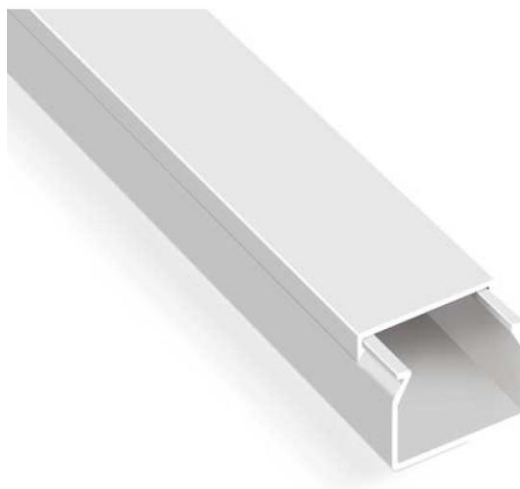
e-mail : [dmanastirli@1000kw.md](mailto:dmanastirli@1000kw.md)

## Pozitia №:

9. 16x16 Canal cablu CANALEX Mutlusan

10. 20x10 Canal cablu CANALEX Mutlusan

11. 25x25 Canal cablu CANALEX Mutlusan



## Caracteristici:

Lungimea – 2000 mm

Material – PVC

Culoarea – Alb

Informații suplimentare – Cu capac

# "EUROLUMINA" S.R.L.

R.Moldova mun. Chisinau str. Industriala 59M tel: (+373 22 ) 47-72-56, fax: 47-57-18

e-mail : [dmanastirli@1000kw.md](mailto:dmanastirli@1000kw.md)

## Lotul 4 Doze și cutii de distribuție.

### Pozitia №1 – 100\*100\*55mm IP54 cutie de distrib.



#### Caracteristici:

Formă – pătrat

Material – plastic

Tensiune nominală – 500V

Lărgime – 100 mm

Lungime – 100 mm

Adâncime – 55 mm

Metoda de montare – pe perete/tavan

Informații suplimentare – Cu capac

# "EUROLUMINA" S.R.L.

R.Moldova mun. Chisinau str. Industriala 59M tel: (+373 22 ) 47-72-56, fax: 47-57-18

e-mail : [dmanastirli@1000kw.md](mailto:dmanastirli@1000kw.md)

## Pozitia №2 – 65\*40 c/s cutie mont. conectabila VIT



### Caracteristici:

Formă – rotundă

Material – polipropilenă

Tensiune nominală – 440V

Grad de protecție – IP30

Diametru – 65 mm

Lungime – 40 mm

Metoda de montare – incastrat

# "EUROLUMINA" S.R.L.

R.Moldova mun. Chisinau str. Industriala 59M tel: (+373 22 ) 47-72-56, fax: 47-57-18

e-mail : [dmanastirli@1000kw.md](mailto:dmanastirli@1000kw.md)

## Pozitia №3 – 65\*60 c/s cutie mont. conectabila VIT



### Caracteristici:

Formă – rotundă

Material – polipropilenă

Tensiune nominală – 440V

Grad de protecție – IP30

Diametru – 65 mm

Lungime – 60 mm

Metoda de montare – incastrat



# "EUROLUMINA" S.R.L.

R.Moldova mun. Chisinau str. Industrială 59M tel: (+373 22 ) 47-72-56, fax: 47-57-18

e-mail : [dmanastirli@1000kw.md](mailto:dmanastirli@1000kw.md)

## Lotul 8 Conectori.

### Pozitia №1 - CK-212, 0,75-2.5mm 32A conector MegaWatt



#### Caracteristici:

Tensiune nominală – 450-600 V

Numărul de conectori – 2

Curent – 32A

Secțiune – 0,75-2,5 mm<sup>2</sup>

Informații suplimentare – Cu pârghie

# "EUROLUMINA" S.R.L.

R.Moldova mun. Chisinau str. Industriala 59M tel: (+373 22 ) 47-72-56, fax: 47-57-18

e-mail : [dmanastirli@1000kw.md](mailto:dmanastirli@1000kw.md)

## **Pozitia №2 - CK-213, 0,14-4mm 32A conector MegaWatt**



### **Caracteristici:**

Tensiune nominală – 450-600 V

Numărul de conectori – 3

Curent – 32A

Secțiune – 0,14-4 mm<sup>2</sup>

Informații suplimentare – Cu pârghie

# "EUROLUMINA" S.R.L.

R.Moldova mun. Chisinau str. Industriala 59M tel: (+373 22 ) 47-72-56, fax: 47-57-18

e-mail : [dmanastirli@1000kw.md](mailto:dmanastirli@1000kw.md)

## **Pozitia №3 - Conector 8p8c RJ-45 FTP**



### **Caracteristici:**

Destinație – RJ45

Tip – 8P8C

Material – plastic/metal

# "EUROLUMINA" S.R.L.

R.Moldova mun. Chisinau str. Industriala 59M tel: (+373 22 ) 47-72-56, fax: 47-57-18

e-mail : [dmanastirli@1000kw.md](mailto:dmanastirli@1000kw.md)

## Lotul 9 Tablouri electrice

### Pozitia №:

1. Cutie 6 autom. aplicab. ISILDAR
2. Cutie 12 autom. aplicab. ISILDAR
3. Cutie 24 autom. aplicab. ISILDAR



### Caracteristici:

Numărul de module – 6,12,24.

Tip material – plastic

Grad de protecție – IP40

Culoare – Albă

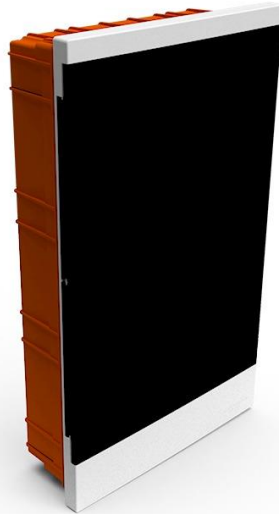
Metoda de montare – aparent

# "EUROLUMINA" S.R.L.

R.Moldova mun. Chisinau str. Industrială 59M tel: (+373 22 ) 47-72-56, fax: 47-57-18

e-mail : [dmanastirli@1000kw.md](mailto:dmanastirli@1000kw.md)

## **Pozitia №4 - Cutie 36 autom. incastrab. Mutlusan**



### **Caracteristici:**

Numărul de module – 36  
Cantitatea rândurilor - 3  
Tip material – plastic  
Grad de protecție – IP30  
Culoare – Albă  
Metoda de montare – incastrat

# "EUROLUMINA" S.R.L.

R.Moldova mun. Chisinau str. Industriala 59M tel: (+373 22 ) 47-72-56, fax: 47-57-18

e-mail : [dmanastirli@1000kw.md](mailto:dmanastirli@1000kw.md)

## Lotul 10 Accesorii pentru tablouri.

### Pozitia №1 - MPБ-100 2P 100A 2X 7 gr. cutie modul. pe sina DIN MegaWatt



#### Caracteristici:

Cantitatea rândurilor - 2

Cantitatea conexiunilor - 14

Metoda de montare – șina DIN

Informații suplimentare – Dotare cu capac de protecție transparent

# "EUROLUMINA" S.R.L.

R.Moldova mun. Chisinau str. Industrială 59M tel: (+373 22 ) 47-72-56, fax: 47-57-18

e-mail : [dmanastirli@1000kw.md](mailto:dmanastirli@1000kw.md)

## **Pozitia №2 - Sina montaj DIN 1000mm MegaWatt**



### **Caracteristici:**

Tip – DIN  
Lungimea – 1000 mm  
Înălțimea – 35 mm  
Adâncimea – 15 mm  
Material – metal

# "EUROLUMINA" S.R.L.

R.Moldova mun. Chisinau str. Industriala 59M tel: (+373 22 ) 47-72-56, fax: 47-57-18

e-mail : [dmanastirli@1000kw.md](mailto:dmanastirli@1000kw.md)

## Pozitia №3 - Limitator DIN



### Caracteristici:

Tip – DIN35  
Material – metal



# "EUROLUMINA" S.R.L.

R.Moldova mun. Chisinau str. Industriala 59M tel: (+373 22 ) 47-72-56, fax: 47-57-18

e-mail : [dmanastirli@1000kw.md](mailto:dmanastirli@1000kw.md)

## Lotul 11. Întrerupătoare automate.

### Pozitia №:

1. SG65-63 1P 10A 6kA B automat SINGI
2. SG65-63 1P 6A 6kA C automat SINGI
3. SG65-63 1P 10A 6kA C automat SINGI
4. SG65-63 1P 16A 6kA C automat SINGI
5. SG65-63 1P 25A 6kA C automat SINGI
6. SG65-63 1P 32A 6kA C automat SINGI
13. SG65-63 3P 16A 6kA C automat SINGI
14. SG65-63 3P 25A 6kA C automat SINGI
15. SG65-63 3P 32A 6kA C automat SINGI
16. SG65-63 3P 40A 6kA C automat SINGI
17. SG65-63 3P 63A 6kA C automat SINGI



### Caracteristici:

Numar de poli: 1,2,3.

Numar de poli protejati: 1,3

Curba caracteristica de declansare: B,C.

Curent nominal proiectat (In): 6,10,16,25,32,40,63 A.

Capacitate de rupere: 6000 A

Tensiune alimentare: 230/400 V

Adâncime incorporată: 69 mm

Tip de tensiune: AC

## Lotul 12. Separator de sarcină.

### Pozitia №1 - HL30-125N 2P 40A intr. sarcina SINGI



### Caracteristici:

Număr de poli: 2

Curent nominal: 40 A

Tensiune nominală: 415 V

Tip de tensiune: AC

Numărul de contacte ca contact normal închis: 0

Numărul de contacte ca contact normal deschis: 2