

**SPECIFICAȚIE**

Top utilajul, materialele și armatura vor fi certificate în Republica Moldova

N	Denumirea	Tipul	Cant
1	Regulator de presiune	РДГ-80 Øşa 64mm ГОСТ 11881-76 variantra climatică "Y1"	2 set
2	Clapetă evacuare de siguranță	ПСК-50 variantra climatică "Y1"	1 set
3	Filtru cu plasa Dn80 Pn12 ΔP≤1,0 KPa	Ауваз РТУ-30 Strainer	2 un
4	Robinet sferic cu flanșe Dn 25 Pn 16	КШЦФ GAS 025.040 П/П variantra climatică "Y1" cl.et. „A”	4 un
5	Robinet sferic cu flanșe Dn 50 Pn 16 L180	КШЦФ GAS 050.016 П/П variantra climatică "Y1" cl.et. „A”	1 un
6	Robinet sferic cu flanșe Dn 80 Pn 16 L210	КШЦФ GAS 080.016 П/П variantra climatică "Y1" cl.et. „A”	2 un
7	Robinet sferic cu flanșe Dn 100 Pn 16 L230	КШЦФ GAS 100.016 П/П variantra climatică "Y1" cl.et. „A”	2 un
8	Robinet sferic (cu mufe) Dn 15 Pn16	LD Pride 47.15.B-B.P.GAS ГОСТ 9702-87 cl.et. „A”	8 un
9	Robinet cu trei cai p/у manometru Dn 25 Pn16	KM 1.00 clasa etanșeității "A" variantra climatică "Y1"	7 un
10	Manometru indicator 0-1,6 MPa	ОБМ 100-16 cl.pr. „0,6”	4 un
11	Manometru indicator 0-0,1 MPa	ОБМ 100-1 cl.pr. „0,6”	3 un
12	Portfurtun Dn15 cu filet M33x2	1-15-1,6 ГОСТ 22792-83	4 un
13	Cot sudabil din oțel Dn 50 θ=90°		3 un
14	Cot sudabil din oțel Dn 80 θ=90°		1 un
15	Tranziție concentrică Dn100/50 L=80		1 un
16	Tranziție concentrică Dn80/50 L=80		3 un
17	Flanșă cu col sudabil „cap la cap” D <sub>N</sub> 25		8 un
18	Flanșă cu col sudabil „cap la cap” D <sub>N</sub> 50		4 un
19	Flanșă cu col sudabil „cap la cap” D <sub>N</sub> 80		12 un
20	Flanșă cu col sudabil „cap la cap” D <sub>N</sub> 100		4 un
21	Țeavă electrosudabilă din oțel Ø20x2,0		5 m.l.
22	Țeavă electrosudabilă din oțel Ø32x2,5		10 m.l.
23	Țeavă electrosudabilă din oțel Ø57x3,5		4 m.l.
24	Țeavă electrosudabilă din oțel Ø89x3,5		2 m.l.
23	Țeavă electrosudabilă din oțel Ø108x4,0		3 m.l.
24	Piulițe, șuruburi și placi pentru flanșe Dn25	cm, 20° ГОСТ 1050-88 M12	32 set
25	Piulițe, șuruburi și placi pentru flanșe D50-Dn100	cm, 20° ГОСТ 1050-88 M16	96 set
26	Garnitură tip A conform 15180-86	Paronit ПМБ 3 mm ГОСТ 481-80	0,2 m <sup>2</sup>
27	Elemente de fixare a gazoductelor	Серия 5.905-18.05 УКГ 2, 10, 12, 15	50 kg

- Numerotarea pozițiilor în schiță corespund numerotării pozițiilor în din explicația utilajului
- Se admite înlocuirea utilajului indicat în specificație prin utilaj cu caracteristici tehnice similare. În acest caz dimensiunile se precizează în dependență de utilaj și armatură luând în considerație cerințele privind exploatarea inofensivă.

nr.05/0820 - AG/CT-6

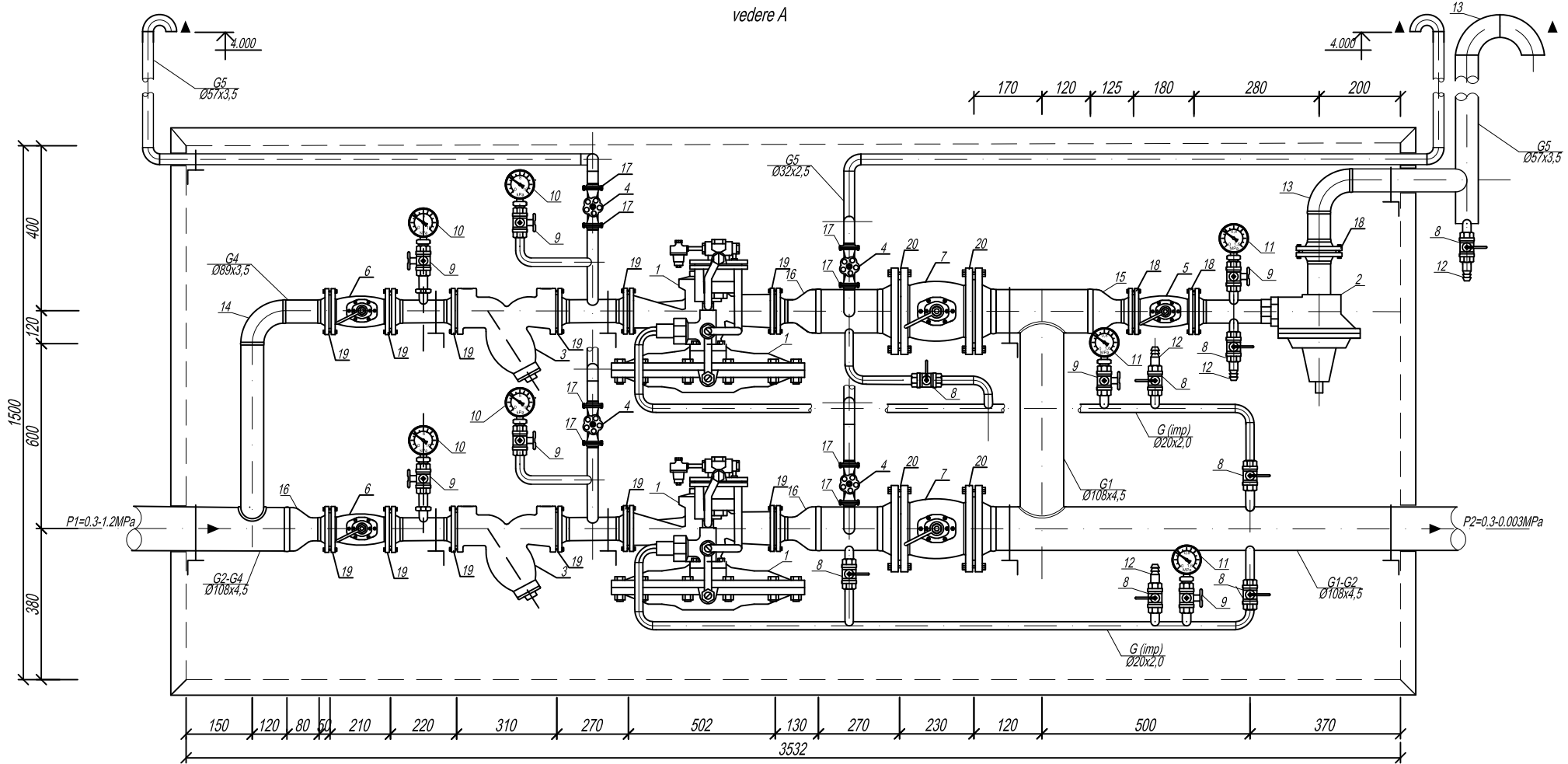
Proiect tip pentru fabricarea posturilor de reglare a presiunii gazelor

Sch.	N° sect.	Foia	N° doc.	Semn.	Data

Alimentări cu gaze. Conducte tehnologice	Etapa	Planșa	Planșe
PRG 2x РДГ-80 cu filtre	PE	4	4
Specificație			

N° de inv. / Semnătura și data / În schimb. N° de inv.

SCHEMA TEHNOLOGICĂ S 1:10  
vedere A



nr.05/0820 - AG/CT-6					
Proiect tip pentru fabricarea posturilor de reglare a presiunii gazelor					
Sch.	N° sect.	Foia	N° doc.	Semn.	Data
Alimentări cu gaze. Conducte tehnologice PRG 2x РДГ-80в (H) cu filtre				Etapa	Planșa
				PE	8
Schema tehnologică S 1:10					