

ETHM-1 Plus

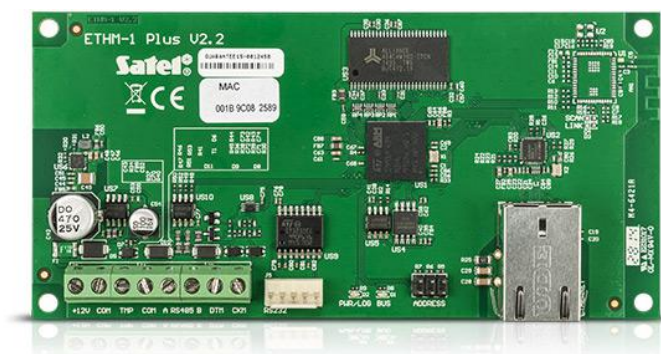
ETHERNET-МОДУЛЬ

Коммуникационный модуль **ETHM-1 Plus** дает возможность использования связи через сеть Ethernet в приборах серии: **INTEGRA**, **INTEGRA Plus** и **VERSA**. Он позволяет осуществлять мониторинг и удаленную настройку приемно-контрольного прибора. При совместной работе с приборами INTEGRA модуль предлагает функциональность удаленного управления системой через ИНТЕРНЕТ с помощью компьютера, планшета или смартфона.

- совместная работа с приборами серии: **INTEGRA**, **INTEGRA Plus** и **VERSA**
- мониторинг TCP/IP или UDP
- возможность интеграции с модулем **INT-GSM** (ETHM-1 Plus версии 2.05 или выше) либо **INT-GSM LTE** (ETHM-1 Plus версии 2.07 или выше):
 - Dual Path Reporting (совместимость с EN 50136)
 - резервный канал связи
- настройка с помощью **DLOADX**
- наблюдение за системой INTEGRA с помощью программы **GUARDX**
- управление системой с мобильного телефона с помощью приложения: **INTEGRA CONTROL**, **VERSA CONTROL**
- возможность оповещения о событиях с помощью электронных писем (только INTEGRA Plus*, VERSA)
- шифрованная передача данных
- поддержка автоматической настройки адресов DHCP
- открытый протокол для интеграции по каналу TCP/IP с другими системами

Для удаленной связи с **INTEGRA** требуется **DLOADX** версии v1.12.004 или выше.

* в случае прибора INTEGRA с микропрограммой v1.13



ТЕХДААННЫЕ

| | |
|--------------------------------------|--------------|
| Напряжение питания (±15%) | 12 В DC |
| Диапазон рабочих температур | -10...+55 °C |
| Потребление тока в режиме готовности | 70 мА |
| Максимальное потребление тока | 80 мА |
| Вес | 64 г |
| Максимальная влажность воздуха | 93±3% |
| Габаритные размеры | 68 x 140 мм |
| Класс среды по стандарту EN50130-5 | II |