

СОДЕРЖАНИЕ

A	ОБЩАЯ ИНФОРМАЦИЯ.....	2
A1	ОПИСАНИЕ	3
A2	ТЕХНИЧЕСКАЯ ИНФОРМАЦИЯ	3
A3	ПЕРЕВОЗКА	4
A4	РАСПАКОВКА	4
B	ИНФОРМАЦИЯ ПО УСТАНОВКЕ.....	4
C	ИНСТРУКЦИЯ ПО ТЕХНИКЕ БЕЗОПАСНОСТИ.....	5
D	ЭКСПЛУАТАЦИЯ.....	6
E	УБОРКА И ТЕХНИЧЕСКОЕ ОБСЛУЖИВАНИЕ	7
F	УСТРАНЕНИЕ НЕИСПРАВНОСТЕЙ.....	8
G	ЗАПАСНЫЕ ЧАСТИ.....	9
H	СХЕМА ЭЛЕКТРИЧЕСКИЕ ЦЕПИ	18

A ОБЩАЯ ИНФОРМАЦИЯ

Перед установкой оборудования, прочитайте эксплуатации и техническому обслуживанию внимательно. Неправильная установка или изменения части, может привести к повреждению на устройстве или может привести к повреждению на людей, в таких ситуациях производитель не несет ответственность. Повредить устройство преднамеренно, халатность или ущерб из-за игнорирования указаний и правила, или неправильно соединение не лежит в ответственности нашей компании и лишает гарантии . Неавторизованная вмешательства для устройства лишает гарантии. Обязательно ознакомьтесь с данной инструкцией. В случае несоблюдения настоящей инструкции, производитель не несет ответственность. Работы по техническому обслуживанию и ремонту машины должны осуществляться только авторизованным обслуживающим персоналом.

1. Пожалуйста сохраните это документ для будущей использования.
2. Установка должна производиться квалифицированным персоналом в соответствии с постановлениями и законами безопасности этой страны.
3. Данный прибор должен использоваться обученным персоналом.
4. Пожалуйста, отключите прибор немедленно в случае неисправности или ошибок. Устройства должны быть отремонтированы только сервисном персоналом. Пожалуйста требуйте оригинальные запчасти.

ДУХОВКА - ЭЛЕКТРИЧЕСКАЯ

A1 ОПИСАНИЕ

*Этот профессиональный прибор, который обеспечивает высокую эффективность была разработана для использования в промышленных кухонь.

Код	Размеры (mm)	Вес (kg)	Размеры Упаковки (mm)
EMP.PLS.9FRE01	800x790x550	70	840X850X650
EMP.PLS.9FRE02	1200x790x550	90	1230X850X650
EMP.PLS.9FRE03	1200x790x550	100	1230X850X650
EMP.PLS.7FRE01	800X620X550	60	840X680X650
EMP.PLS.7FRE02	1200X620X550	80	1230X680X650
EMP.PLS.7FRE03	1200X620X550	90	1230X680X650

A2 ТЕХНИЧЕСКАЯ ИНФОРМАЦИЯ

Код	Модел	Кабель (mm ²)	Мощность (KW)	Производительность
EMP.PLS.9FRE01	духовка - электрическая	5X2,5	9	2xGN 2/1
EMP.PLS.9FRE02	духовка - электрическая	5X2,5	9	2xGN 2/1
EMP.PLS.9FRE03	макси духовка - электрическая	5X4	15	2xGN 2/1
EMP.PLS.7FRE01	духовка - электрическая	5X2,5	9	2xGN 2/1
EMP.PLS.7FRE02	духовка - электрическая	5X2,5	9	2xGN 2/1
EMP.PLS.7FRE03	макси духовка - электрическая	5X4	15	2xGN 2/1

A3 ПЕРЕВОЗКА

*Данный прибор не может быть перемещен вручную. Это должен быть перемещен над поддоне с вилочным погрузчиком.

A4 РАСПАКОВКА

*Пожалуйста, распаковка и уничтожение пакеты должны быт сделан в соответствии с кодами и ордонансами страны пребывания (уничтожение пакетов должно быть сделано в соответствии с законами). Части, которые в контакте с пищевыми продуктами, произведенные из нержавеющей стали. Все пластиковые детали отмечаются значком материала.

*Пожалуйста, будьте уверены, что все части устройства полностью пришел, и они не повреждены во время транспортировки.

B ИНФОРМАЦИЯ ПО УСТАНОВКЕ

*Пожалуйста, разместите продукт плоское и прочное место, пожалуйста принять необходимые меры против возможности переворота.

*Техник, который будет служить для установки и обслуживания прибора должна быть профессиональной по этому вопросу и у технического персонала должен есть лицензии для монтажа сервисному обслуживанию от компаний.

*Подключение к Электроснабжение должно быть сделано авторизованном персоналом.

*Пожалуйста, убедитесь, что напряжение подключается к устройству должен быть равным напряжению, который находится на этикетке приборы.



Этот прибор должен быть подключен к заземленной розетке в соответствии с правилами и стандартами безопасности.











*Заземление прибора должен быть подключен к заземляющим линии на панели, которая расположена ближайший к электрической установки.

*Подключение к основной предохранитель и утечек тока предохранителя должно быть сделано в соответствии с действующими правилами.

*Если место, где электрические плиты (с духовкой) размещены, покрыты негорючим теплоизоляционным материалом, то расстояние между ними должно быть 5 см. В противном случае оно должно быть не менее 20 см. Прибор не должен эксплуатироваться под вытяжкой.

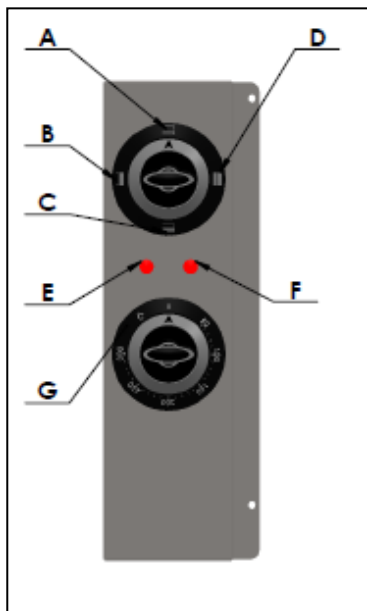
ДУХОВКА - ЭЛЕКТРИЧЕСКАЯ

С ИНСТРУКЦИЯ ПО ТЕХНИКЕ БЕЗОПАСНОСТИ

-  *Не используйте прибор в недостаточной освещенной месте
-  *Всегда отсоединяйте от электропитания в конце работы или перед очисткой и во время очистки.
-  *Не прикасайтесь к движущимся вложениям когда прибор работает
-  *Не устанавливайте прибор в присутствии горючих и взрывоопасных материалов.
-  *Не используйте прибор, когда пуста.
-  *Не загружайте меньше или больше, чем вместимости
-  *Запрещается Эксплуатировать оборудование без подходящих защитных средств.
-  *С каким-то причинам при возникновении пожара или блики пламени, Где прибор используется, выключите все клапаны газовые и электрические контактора быстро и использовать огнетушитель . Никогда не используйте воду для тушения пожара.
-  *Все ущербы из-за отсутствия заземляющего устройства не будет на гарантии
-  *Запрещается работать или очистить без защитных инструментов.

D ЭКСПЛУАТАЦИЯ

* Панель Управления:



- A : OFF (Духовка)
- B : Верхняя духовка Нагрева
- C : Нижняя духовка нагревания
- D : Нижняя-Верхняя духовка Нагревания
- E : Лампа Установка Температуры
- F : Нижняя-Верхняя лампа нагревания
- G : Кнопка Установка Температуры (Духовка)

* Эксплуатация:

- Соединяйте электропитание.
- Отрегулируйте температуру с помощью Кнопкой регулирования температуры.
- Прибор достигает отрегулированный температуру и продолжает работать в этой температуре.
- Когда температура плиты, уменьшается, контрольная лампа горит и температура достигает нужной температуры снова.
- Range's heaters can be controlled by stage switch seperately.
- Во время первого использования чтобы удалить неприятные запахи и дыма, который идет от изоляционные материалы, отрегулируйте термостат на максимальный уровень и эксплуатируйте, когда пуста и оставьте дверь открыта.
- Отрегулируйте нужную температуру для духовки .
- В конце работы выключите и отсоедините от электропитания.

ДУХОВКА - ЭЛЕКТРИЧЕСКАЯ

Е УБОРКА И ТЕХНИЧЕСКОЕ ОБСЛУЖИВАНИЕ

➤ **Уборка И Техническое Обслуживание После Каждого Использования**

- Отсоединяйте от электропитания перед очисткой..
- Очистите внешнюю поверхность прибора влажной тканью и хром полировщик. .
- Не используйте абразивные химикаты очистки, поскольку они могут оставить вредных остатков.
- Не очистите с сжатой водой.
- Не очищайте прибор с материалами, которые могут повредить хром материал.
- Очищайте противней послк каждого использования.

➤ **Периодическая Уборка И Техническое Обслуживание**

- Техническое обслуживание должно выполняться квалифицированным персоналом.
- Периодическая уборка на каждый 15 дней.
- Проверьте электрическое соединение нагревателя периодически.
- Техническое обслуживание Контактор - прибора должно быть сделано с помощью сжатого воздуха в зависимости от частоты использования.

F УСТРАНЕНИЕ НЕИСПРАВНОСТЕЙ

ПРИБОР НЕ РАБОТАЕТ	<ol style="list-style-type: none">1. Проверьте если прибор включен в сети2. Проверьте электрические соединения и напряжения.
ОШИБКА (ПРИГОТОВЛЕНИЯ)	<ol style="list-style-type: none">1. Проверьте температуру.
ПРИБОР ОСТАНАВЛИВАЕТСЯ ПРИ РАБОТЕ	<ol style="list-style-type: none">1. Прибор может остановиться из-за низкого напряжения. В этой ситуации проверьте напряжение.

- Если прибор не работает в подходящем качестве,
- Если функции безопасности не правильно работает,
 - Не используйте прибор.

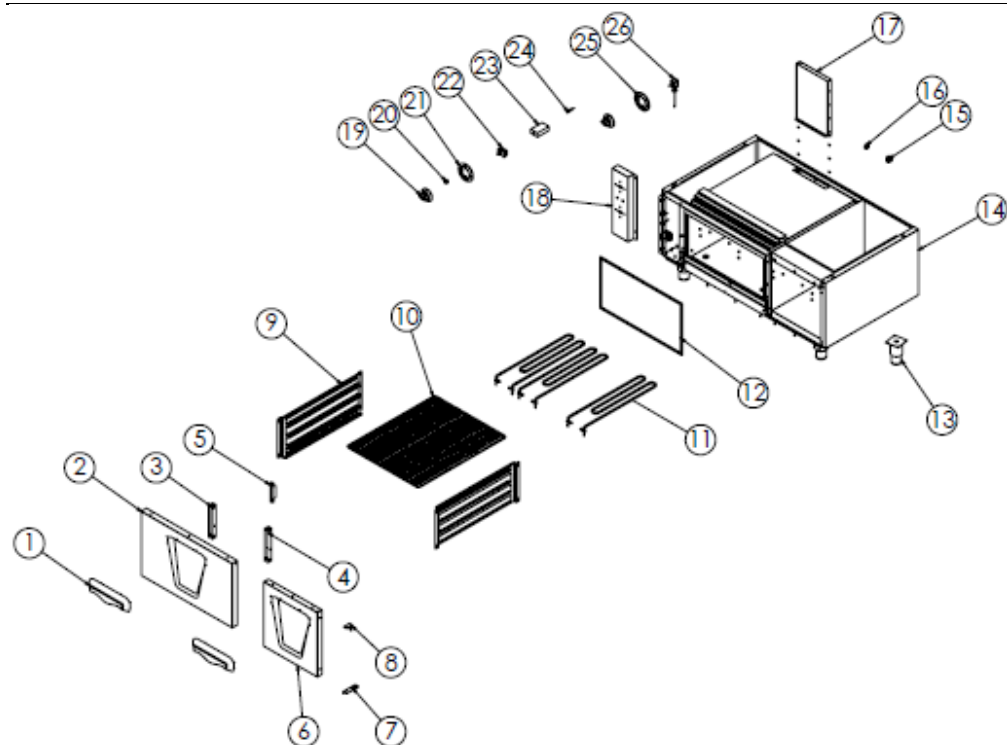
***Если эти проблемы продолжается пожалуйста свяжитесь с авторизованном сервисом.**

G ЗАПЧАСТИ**КОД ПРОДУКТА: EMP.PLS.7FRE01**

NO	НАИМЕНОВАНИЕ ЗАПЧАСТИ	КОД
1	КРЫШКА РУЧКА	Y.EMP.PLS.7FRE01.001-R1
2	ОБЛОЖКА	Y.EMP.PLS.7FRE01.002-R1
3	КРЫШКА ПЕТЛИ СЛЕВА	Y.EMP.PLS.7FRE01.003-R1
4	КРЫШКА ПЕТЛИ ПРАВАЯ	Y.EMP.PLS.7FRE01.004-R1
5	ПЕТЛЯ ПРОТИВ	Y.EMP.PLS.7FRE01.005-R1
6	ПОЛКА ЛИСТ	Y.EMP.PLS.7FRE01.006-R1
7	ПРОВОДНАЯ ПОЛКА	Y.EMP.PLS.7FRE01.007-R1
8	СОПРОТИВЛЕНИЕ	Y.EMP.PLS.7FRE01.008-R1
9	КРЫШКА ПРОКЛАДКА	Y.EMP.PLS.7FRE01.009-R1
10	НОЖКИ	Y.EMP.PLS.7FRE01.010-R1
11	КОРПУС	Y.EMP.PLS.7FRE01.011-R1
12	МОДУЛЬНЫЙ ТЕРМИНАЛ	Y.EMP.PLS.7FRE01.012-R1
13	Терминал	Y.EMP.PLS.7FRE01.013-R1
14	ДЫМОХОДНЫЙ ЛИСТ	Y.EMP.PLS.7FRE01.014-R1
15	ТЕРМОСТАТ (50-300)°	Y.EMP.PLS.7FRE01.015-R1
16	КНОПКА БАМПЕРА	Y.EMP.PLS.7FRE01.016-R1
17	ПАНЕЛЬ ЛИСТ	Y.EMP.PLS.7FRE01.017-R1
18	ПРЕДУПРЕЖДАЮЩАЯ ЛАМПА	Y.EMP.PLS.7FRE01.018-R1
19	СТУПЕНЧАТЫЙ КОММУТАТОР	Y.EMP.PLS.7FRE01.019-R1
20	ВЫКЛЮЧАТЕЛ (0-1)	Y.EMP.PLS.7FRE01.020-R1
21	КНОПКА БАМПЕРА (СНИЗУ СВЕРХУ)	Y.EMP.PLS.7FRE01.021-R1
22	КНОПКА ГНЕЗДА	Y.EMP.PLS.7FRE01.022-R1
23	КНОПКА	Y.EMP.PLS.7FRE01.023-R1

ДУХОВКА - ЭЛЕКТРИЧЕСКАЯ

G ЗАПЧАСТИ



EMP.PLS.7FRE020

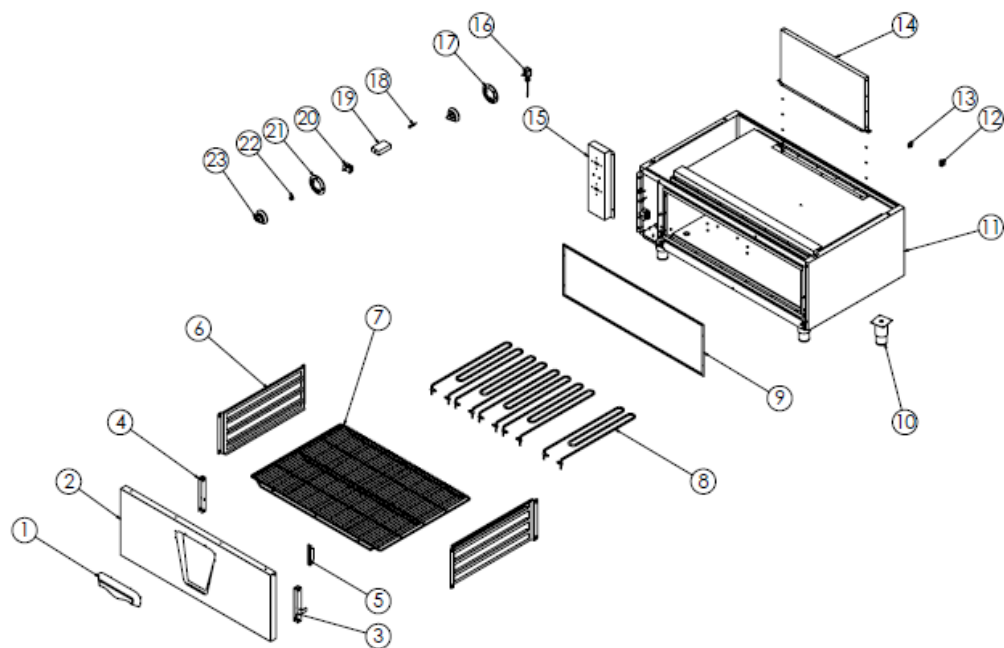
G ЗАПЧАСТИ

КОД ПРОДУКТА: EMP.PLS.7FRE02

NO	НАИМЕНОВАНИЕ ЗАПЧАСТИ	КОД
1	КРЫШКА РУЧКА	Y.EMP.PLS.7FRE02.001-R1
2	ОБЛОЖКА 1	Y.EMP.PLS.7FRE02.002-R1
3	КРЫШКА ПЕТЛИ СЛЕВА 1	Y.EMP.PLS.7FRE02.003-R1
4	КРЫШКА ПЕТЛИ ПРАВАЯ 1	Y.EMP.PLS.7FRE02.004-R1
5	ПЕТЛЯ ПРОТИВ	Y.EMP.PLS.7FRE02.005-R1
6	ОБЛОЖКА 2	Y.EMP.PLS.7FRE02.006-R1
7	КРЫШКА НИЖНЕЙ ПЕТЛИ 2	Y.EMP.PLS.7FRE02.007-R1
8	КРЫШКА ВЕРХНЕЙ ПЕТЛИ	Y.EMP.PLS.7FRE02.008-R1
9	ПОЛКА ЛИСТ	Y.EMP.PLS.7FRE02.009-R1
10	ПРОВОДНАЯ ПОЛКА	Y.EMP.PLS.7FRE02.010-R1
11	СОПРОТИВЛЕНИЕ	Y.EMP.PLS.7FRE02.011-R1
12	КРЫШКА ПРОКЛАДКА	Y.EMP.PLS.7FRE02.012-R1
13	НОЖКИ	Y.EMP.PLS.7FRE02.013-R1
14	КОРПУС	Y.EMP.PLS.7FRE02.014-R1
15	МОДУЛЬНЫЙ ТЕРМИНАЛ	Y.EMP.PLS.7FRE02.015-R1
16	Терминал	Y.EMP.PLS.7FRE02.016-R1
17	ДЫМОХОДНЫЙ ЛИСТ	Y.EMP.PLS.7FRE02.017-R1
18	ПАНЕЛЬ ЛИСТ	Y.EMP.PLS.7FRE02.018-R1
19	КНОПКА	Y.EMP.PLS.7FRE02.019-R1
20	КНОПКА ГНЕЗДА	Y.EMP.PLS.7FRE02.020-R1
21	КНОПКА БАМПЕРА (СНИЗУ СВЕРХУ)	Y.EMP.PLS.7FRE02.021-R1
22	ВЫКЛЮЧАТЕЛ (0-1)	Y.EMP.PLS.7FRE02.022-R1
23	СТУПЕНЧАТЫЙ КОММУТАТОР	Y.EMP.PLS.7FRE02.023-R1
24	ПРЕДУПРЕЖДАЮЩАЯ ЛАМПА	Y.EMP.PLS.7FRE02.024-R1
25	КНОПКА БАМПЕРА	Y.EMP.PLS.7FRE02.025-R1
26	ТЕРМОСТАТ (50-300)°	Y.EMP.PLS.7FRE02.026-R1

ДУХОВКА - ЭЛЕКТРИЧЕСКАЯ

G ЗАПЧАСТИ



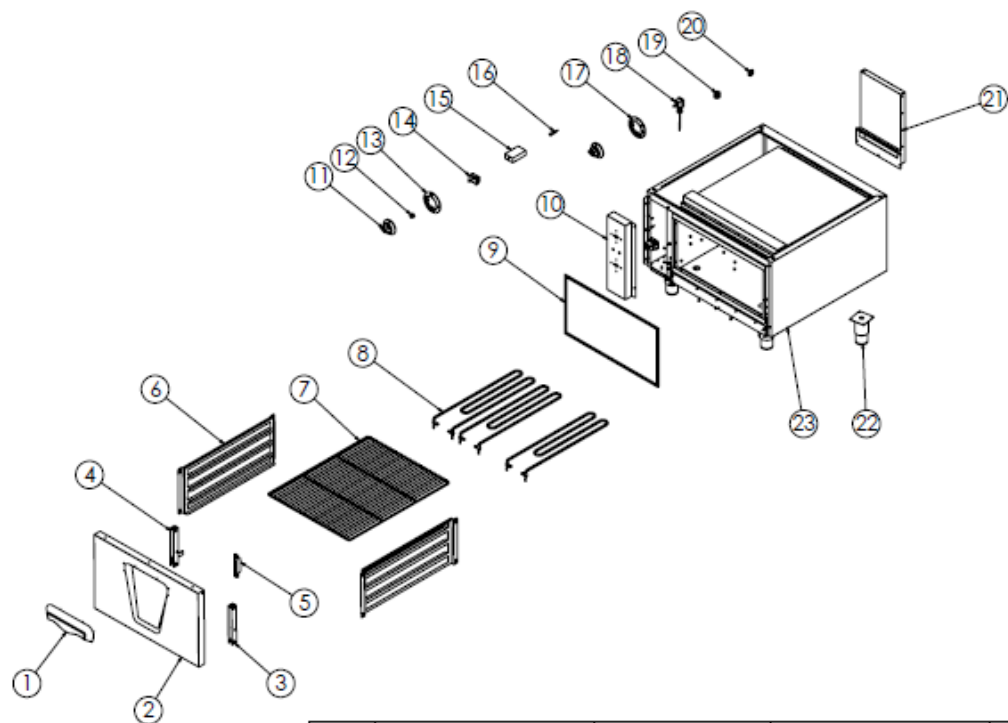
EMP.PLS.7FRE030

G ЗАПЧАСТИ
КОД ПРОДУКТА: EMP.PLS.7FRE03

NO	НАИМЕНОВАНИЕ ЗАПЧАСТИ	КОД
1	КРЫШКА РУЧКА	Y.EMP.PLS.7FRE03.001-R1
2	ОБЛОЖКА 1	Y.EMP.PLS.7FRE03.002-R1
3	КРЫШКА ПЕТЛИ ПРАВАЯ 1	Y.EMP.PLS.7FRE03.003-R1
4	КРЫШКА ПЕТЛИ СЛЕВА 1	Y.EMP.PLS.7FRE03.004-R1
5	ПЕТЛЯ ПРОТИВ	Y.EMP.PLS.7FRE03.005-R1
6	ПОЛКА ЛИСТ	Y.EMP.PLS.7FRE03.006-R1
7	ПРОВОДНАЯ ПОЛКА	Y.EMP.PLS.7FRE03.007-R1
8	СОПРОТИВЛЕНИЕ	Y.EMP.PLS.7FRE03.008-R1
9	КРЫШКА ПРОКЛАДКА	Y.EMP.PLS.7FRE03.009-R1
10	НОЖКИ	Y.EMP.PLS.7FRE03.010-R1
11	КОРПУС	Y.EMP.PLS.7FRE03.011-R1
12	МОДУЛЬНЫЙ ТЕРМИНАЛ	Y.EMP.PLS.7FRE03.012-R1
13	Терминал	Y.EMP.PLS.7FRE03.013-R1
14	ДЫМОХОДНЫЙ ЛИСТ	Y.EMP.PLS.7FRE03.014-R1
15	ПАНЕЛЬ ЛИСТ	Y.EMP.PLS.7FRE03.015-R1
16	ТЕРМОСТАТ (50-300)°	Y.EMP.PLS.7FRE03.016-R1
17	КНОПКА БАМПЕРА	Y.EMP.PLS.7FRE03.017-R1
18	ПРЕДУПРЕЖДАЮЩАЯ ЛАМПА	Y.EMP.PLS.7FRE03.018-R1
19	СТУПЕНЧАТЫЙ КОММУТАТОР	Y.EMP.PLS.7FRE03.019-R1
20	ВЫКЛЮЧАТЕЛ (0-1)	Y.EMP.PLS.7FRE03.020-R1
21	КНОПКА БАМПЕРА (СНИЗУ СВЕРХУ)	Y.EMP.PLS.7FRE03.021-R1
22	КНОПКА ГНЕЗДА	Y.EMP.PLS.7FRE03.022-R1
23	КНОПКА	Y.EMP.PLS.7FRE03.023-R1

ДУХОВКА - ЭЛЕКТРИЧЕСКАЯ

G ЗАПЧАСТИ



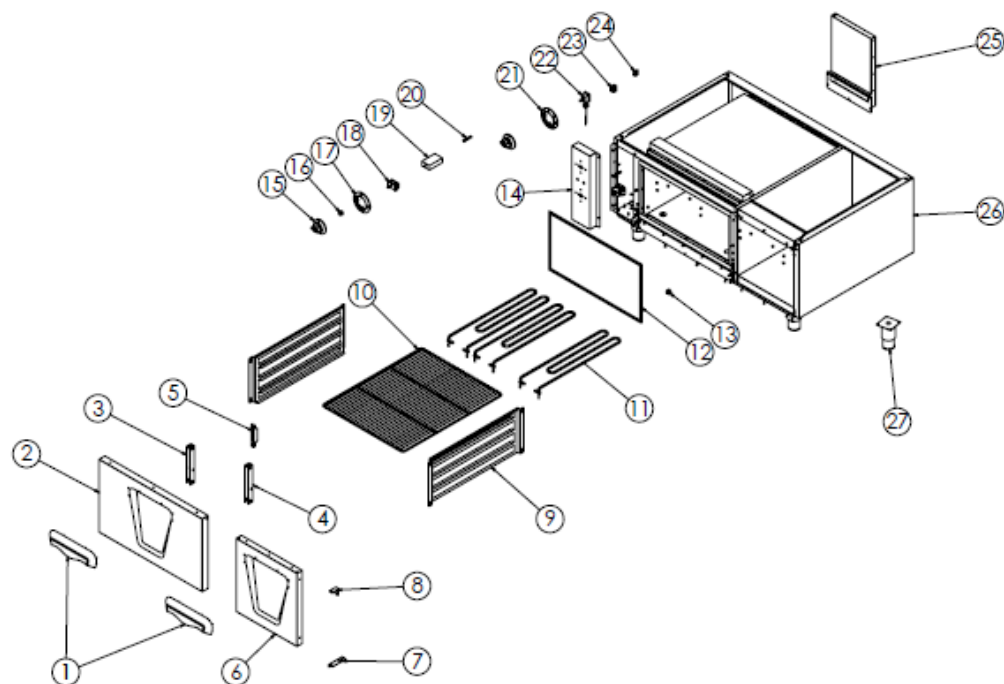
EMP.PLS.9FRE010

G ЗАПЧАСТИ**КОД ПРОДУКТА: EMP.PLS.9FRE01**

NO	НАИМЕНОВАНИЕ ЗАПЧАСТИ	КОД
1	КРЫШКА РУЧКА	Y.EMP.PLS.9FRE01.001-R1
2	ОБЛОЖКА 1	Y.EMP.PLS.9FRE01.002-R1
3	КРЫШКА ПЕТЛИ СЛЕВА	Y.EMP.PLS.9FRE01.003-R1
4	КРЫШКА ПЕТЛИ ПРАВАЯ	Y.EMP.PLS.9FRE01.004-R1
5	КРЫШКА ПЕТЛИ СМЕЩЕНИЕ	Y.EMP.PLS.9FRE01.005-R1
6	ПОЛКА ЛИСТ	Y.EMP.PLS.9FRE01.006-R1
7	ПРОВОДНАЯ ПОЛКА	Y.EMP.PLS.9FRE01.007-R1
8	СОПРОТИВЛЕНИЕ 1500W	Y.EMP.PLS.9FRE01.008-R1
9	КРЫШКА ПРОКЛАДКА	Y.EMP.PLS.9FRE01.009-R1
10	ПАНЕЛЬ ЛИСТ	Y.EMP.PLS.9FRE01.010-R1
11	КНОПКА	Y.EMP.PLS.9FRE01.011-R1
12	КНОПКА ГНЕЗДА	Y.EMP.PLS.9FRE01.012-R1
13	КНОПКА БАМПЕРА (СНИЗУ СВЕРХУ)	Y.EMP.PLS.9FRE01.013-R1
14	ВЫКЛЮЧАТЕЛ (0-1)	Y.EMP.PLS.9FRE01.014-R1
15	СТУПЕНЧАТЫЙ КОММУТАТОР	Y.EMP.PLS.9FRE01.015-R1
16	ПРЕДУПРЕЖДАЮЩАЯ ЛАМПА	Y.EMP.PLS.9FRE01.016-R1
17	КНОПКА БАМПЕРА	Y.EMP.PLS.9FRE01.017-R1
18	ТЕРМОСТАТ (50-300)°	Y.EMP.PLS.9FRE01.018-R1
19	МОДУЛЬНЫЙ ТЕРМИНАЛ	Y.EMP.PLS.9FRE01.019-R1
20	Терминал	Y.EMP.PLS.9FRE01.020-R1
21	ДЫМОХОД	Y.EMP.PLS.9FRE01.021-R1
22	НОЖКИ	Y.EMP.PLS.9FRE01.022-R1
23	КОРПУС	Y.EMP.PLS.9FRE01.023-R1

ДУХОВКА - ЭЛЕКТРИЧЕСКАЯ

G ЗАПЧАСТИ



EMP.PLS.9FRE02

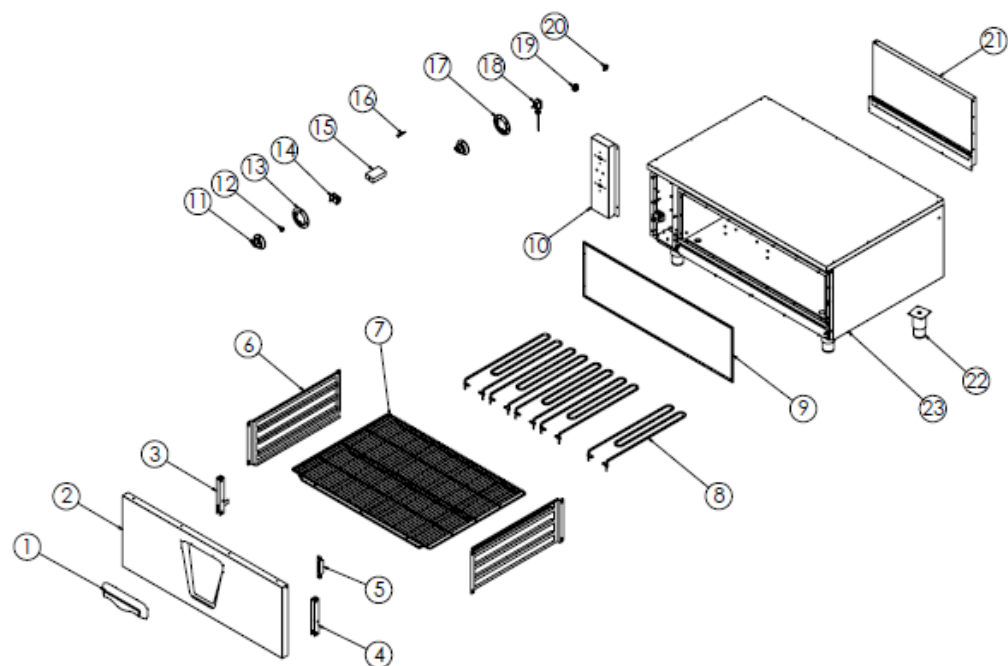
G ЗАПЧАСТИ

КОД ПРОДУКТА: EMP.PLS.9FRE02

NO	НАИМЕНОВАНИЕ ЗАПЧАСТИ	КОД
1	КРЫШКА РУЧКА	Y.EMP.PLS.9FRE02.001-R1
2	ОБЛОЖКА 1	Y.EMP.PLS.9FRE02.002-R1
3	КРЫШКА ПЕТЛИ СЛЕВА 1	Y.EMP.PLS.9FRE02.003-R1
4	КРЫШКА ПЕТЛИ ПРАВАЯ 1	Y.EMP.PLS.9FRE02.004-R1
5	ПЕТЛЯ ПРОТИВ	Y.EMP.PLS.9FRE02.005-R1
6	ОБЛОЖКА 2	Y.EMP.PLS.9FRE02.006-R1
7	КРЫШКА НИЖНЕЙ ПЕТЛИ 2	Y.EMP.PLS.9FRE02.007-R1
8	КРЫШКА ВЕРХНЕЙ ПЕТЛИ	Y.EMP.PLS.9FRE02.008-R1
9	ПОЛКА ЛИСТ	Y.EMP.PLS.9FRE02.009-R1
10	ПРОВОДНАЯ ПОЛКА	Y.EMP.PLS.9FRE02.010-R1
11	СОПРОТИВЛЕНИЕ 1500W	Y.EMP.PLS.9FRE02.011-R1
12	КРЫШКА ПРОКЛАДКА	Y.EMP.PLS.9FRE02.012-R1
13	МАГНИТ	Y.EMP.PLS.9FRE02.013-R1
14	ПАНЕЛЬ ЛИСТ	Y.EMP.PLS.9FRE02.014-R1
15	КНОПКА	Y.EMP.PLS.9FRE02.015-R1
16	КНОПКА ГНЕЗДА	Y.EMP.PLS.9FRE02.016-R1
17	КНОПКА БАМПЕРА (СНИЗУ СВЕРХУ)	Y.EMP.PLS.9FRE02.017-R1
18	ВЫКЛЮЧАТЕЛ (0-1)	Y.EMP.PLS.9FRE02.018-R1
19	СТУПЕНЧАТЫЙ КОММУТАТОР	Y.EMP.PLS.9FRE02.019-R1
20	ПРЕДУПРЕЖДАЮЩАЯ ЛАМПА	Y.EMP.PLS.9FRE02.020-R1
21	КНОПКА БАМПЕРА	Y.EMP.PLS.9FRE02.021-R1
22	ТЕРМОСТАТ (50-300)°	Y.EMP.PLS.9FRE02.022-R1
23	МОДУЛЬНЫЙ ТЕРМИНАЛ	Y.EMP.PLS.9FRE02.023-R1
24	Терминал	Y.EMP.PLS.9FRE02.024-R1
25	ДЫМОХОД	Y.EMP.PLS.9FRE02.025-R1
26	КОРПУС	Y.EMP.PLS.9FRE02.026-R1
27	НОЖКИ	Y.EMP.PLS.9FRE02.027-R1

ДУХОВКА - ЭЛЕКТРИЧЕСКАЯ

G ЗАПЧАСТИ



EMP.PLS.9FRE03

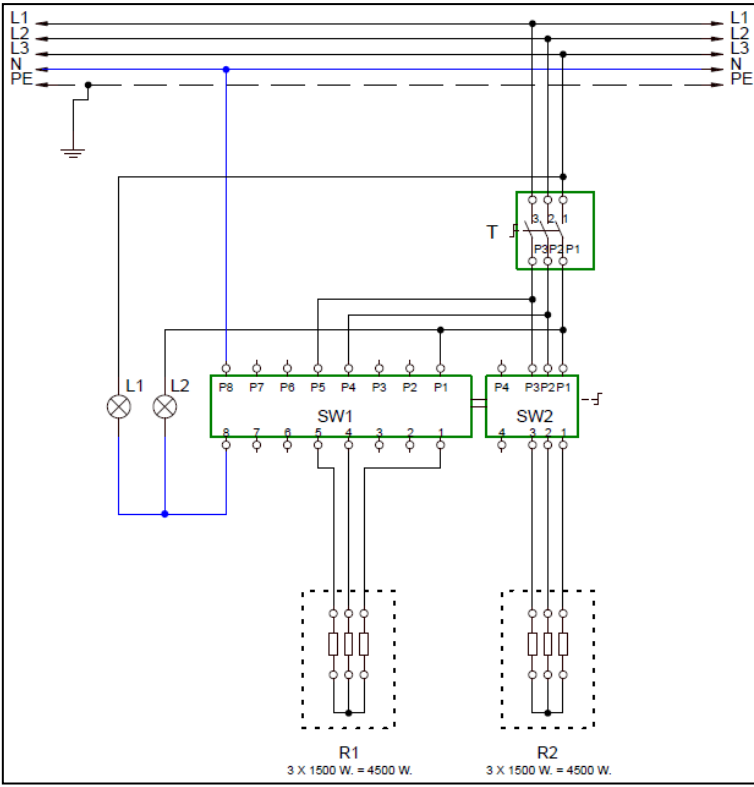
G ЗАПЧАСТИ

КОД ПРОДУКТА: EMP.PLS.9FRE03

NO	НАИМЕНОВАНИЕ ЗАПЧАСТИ	КОД
1	КРЫШКА РУЧКА	Y.EMP.PLS.9FRE03.001-R1
2	ОБЛОЖКА 1	Y.EMP.PLS.9FRE03.002-R1
3	КРЫШКА ПЕТЛИ СЛЕВА 1	Y.EMP.PLS.9FRE03.003-R1
4	КРЫШКА ПЕТЛИ ПРАВАЯ 1	Y.EMP.PLS.9FRE03.004-R1
5	ПЕТЛЯ ПРОТИВ	Y.EMP.PLS.9FRE03.005-R1
6	ПОЛКА ЛИСТ	Y.EMP.PLS.9FRE03.006-R1
7	ПРОВОДНАЯ ПОЛКА	Y.EMP.PLS.9FRE03.007-R1
8	СОПРОТИВЛЕНИЕ 1500W	Y.EMP.PLS.9FRE03.008-R1
9	КРЫШКА ПРОКЛАДКА	Y.EMP.PLS.9FRE03.009-R1
10	ПАНЕЛЬ ЛИСТ	Y.EMP.PLS.9FRE03.010-R1
11	КНОПКА	Y.EMP.PLS.9FRE03.011-R1
12	КНОПКА ГНЕЗДА	Y.EMP.PLS.9FRE03.012-R1
13	КНОПКА БАМПЕРА (СНИЗУ СВЕРХУ)	Y.EMP.PLS.9FRE03.013-R1
14	ВЫКЛЮЧАТЕЛ (0-1)	Y.EMP.PLS.9FRE03.014-R1
15	СТУПЕНЧАТЫЙ КОММУТАТОР	Y.EMP.PLS.9FRE03.015-R1
16	ПРЕДУПРЕЖДАЮЩАЯ ЛАМПА	Y.EMP.PLS.9FRE03.016-R1
17	КНОПКА БАМПЕРА	Y.EMP.PLS.9FRE03.017-R1
18	ТЕРМОСТАТ (50-300)°	Y.EMP.PLS.9FRE03.018-R1
19	МОДУЛЬНЫЙ ТЕРМИНАЛ	Y.EMP.PLS.9FRE03.019-R1
20	Терминал	Y.EMP.PLS.9FRE03.020-R1
21	ДЫМОХОД	Y.EMP.PLS.9FRE03.021-R1
22	НОЖКИ	Y.EMP.PLS.9FRE03.022-R1
23	КОРПУС	Y.EMP.PLS.9FRE03.023-R1

ДУХОВКА - ЭЛЕКТРИЧЕСКАЯ

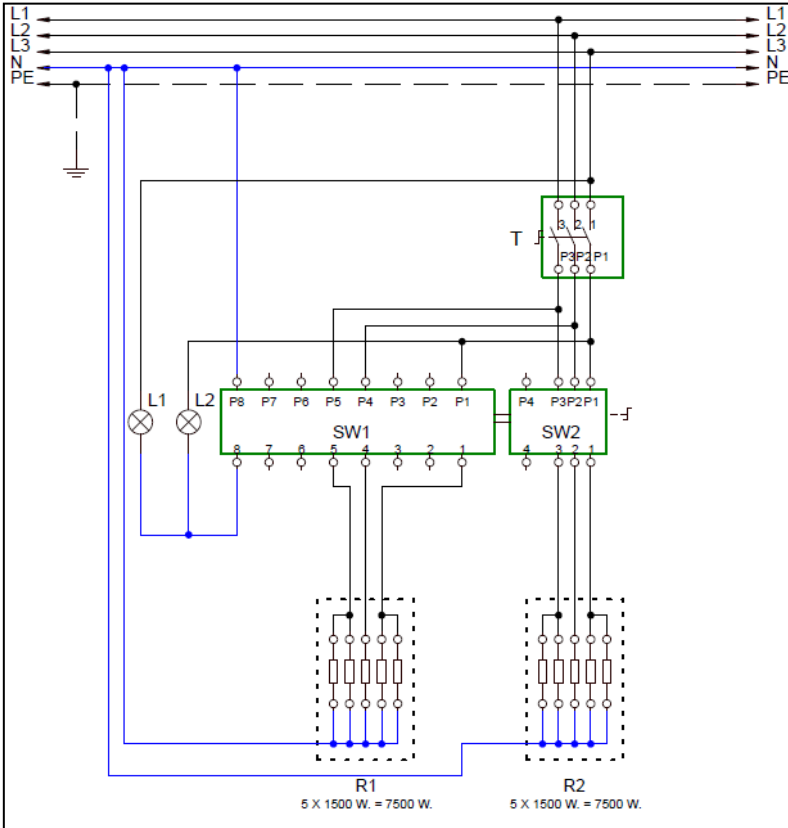
Н ЭЛЕКТРОСХЕМА



EMP.PLS.7FRE-9FRE01-02

T	R1	R2	SW1	SW2	L5.L6
термоста Т (50- 300°C)	резистор нижнего нагревател я 3x1500 W 230 V.	резистор верхнего нагревател я 3x1500 W 230 V.	0-3 Градуйранны ый коммутатор	0-1 Трехфазный переключате ль	Сигнальна я лампа - для духовки

Н ЭЛЕКТРОСХЕМА



EMP.PLS.7FRE03-9FRE03

T	R1	R2	SW1	SW2	L1.L2
термоста Т (50- 300°C)	резистор нижнего нагревател я 5x1500 W 230 V.	резистор верхнего нагревател я 5x1500 W 230 V.	0-3 Градуйрованн ый коммутатор "ЕГО"	0-1 Трехфазный переключате ль	Сигнала я лампа - для духовки