

Proiectant
Telefon
Fax
e-mail

SITUATIA 17, TIP3 / Listă număr corpuri de iluminat

5 Bucăți

ALSM-070-35W

Nr.articol:

Flux luminos (Corp de iluminat): 5915 lm

Flux luminos (Lămpi): 5915 lm

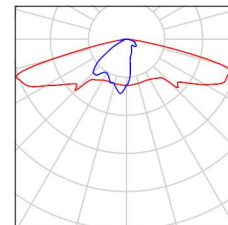
Putere corpuri de iluminat: 35.0 W

Clasificarea corpurilor de iluminat conform CIE:
100

Cod flux CIE: 25 57 92 100 100

Dotare: 1 x Definit de utilizator (Factor de corecție
1.000).

Vedeți catalogul nostru
de corpuri de iluminat
pentru o imagine a
corpului de iluminat.

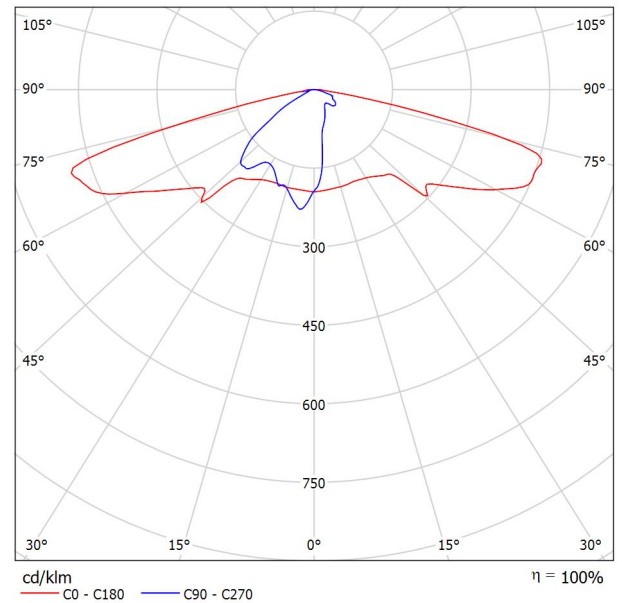


Proiectant
Telefon
Fax
e-mail

ALSM-070-35W / Fișă cu date corpuri de iluminat

Vedeți catalogul nostru de corpuri de iluminat pentru o imagine a corpului de iluminat.

Distribuția luminoasă 1:



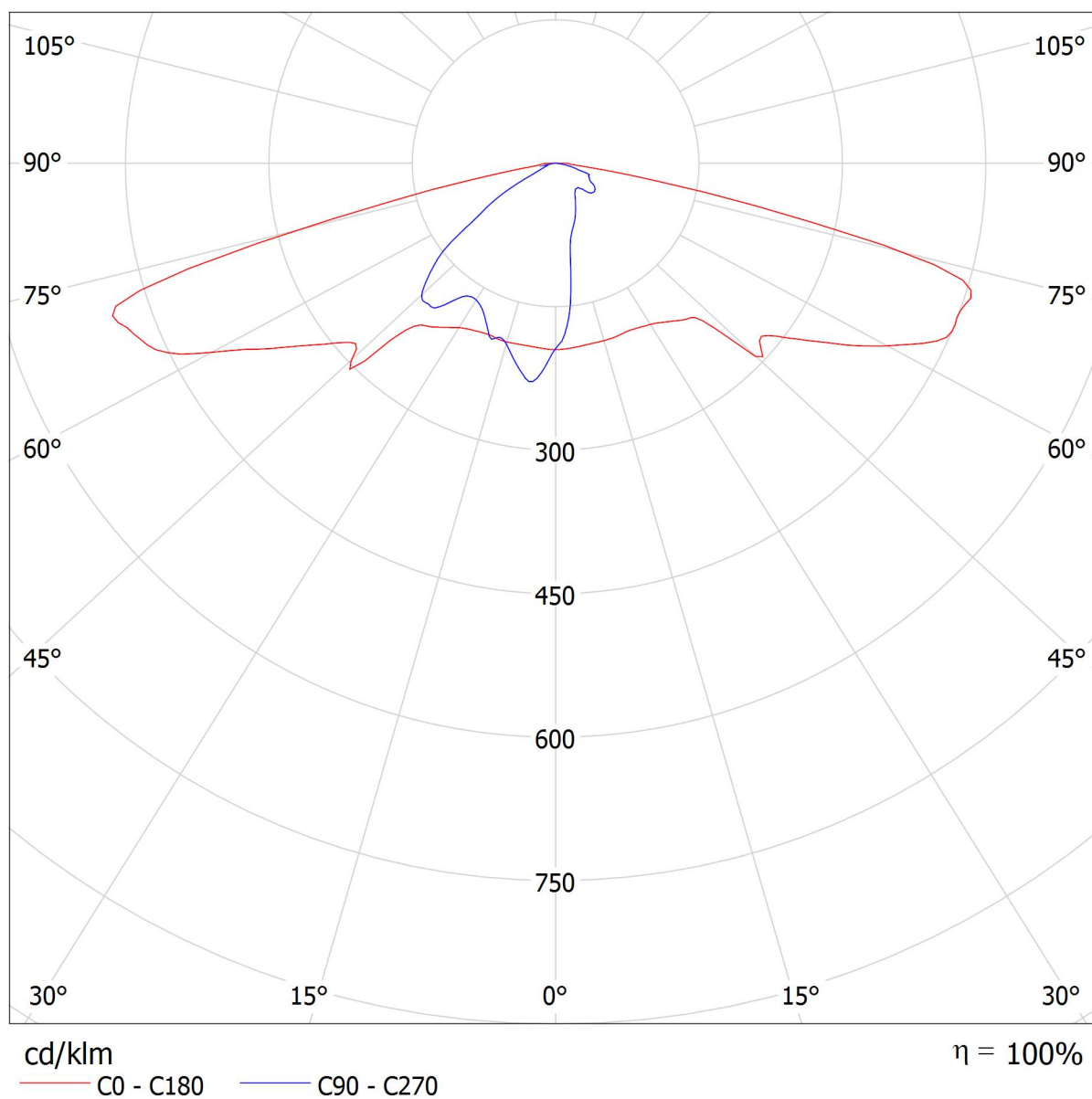
Clasificarea corpurilor de iluminat conform CIE: 100
Cod flux CIE: 25 57 92 100 100

Pe baza lipsei proprietăților simetrice nu se poate prezenta pentru acest corp de iluminat o tabelă UGR.

Proiectant
Telefon
Fax
e-mail

ALSM-070-35W / CDIL (polar)

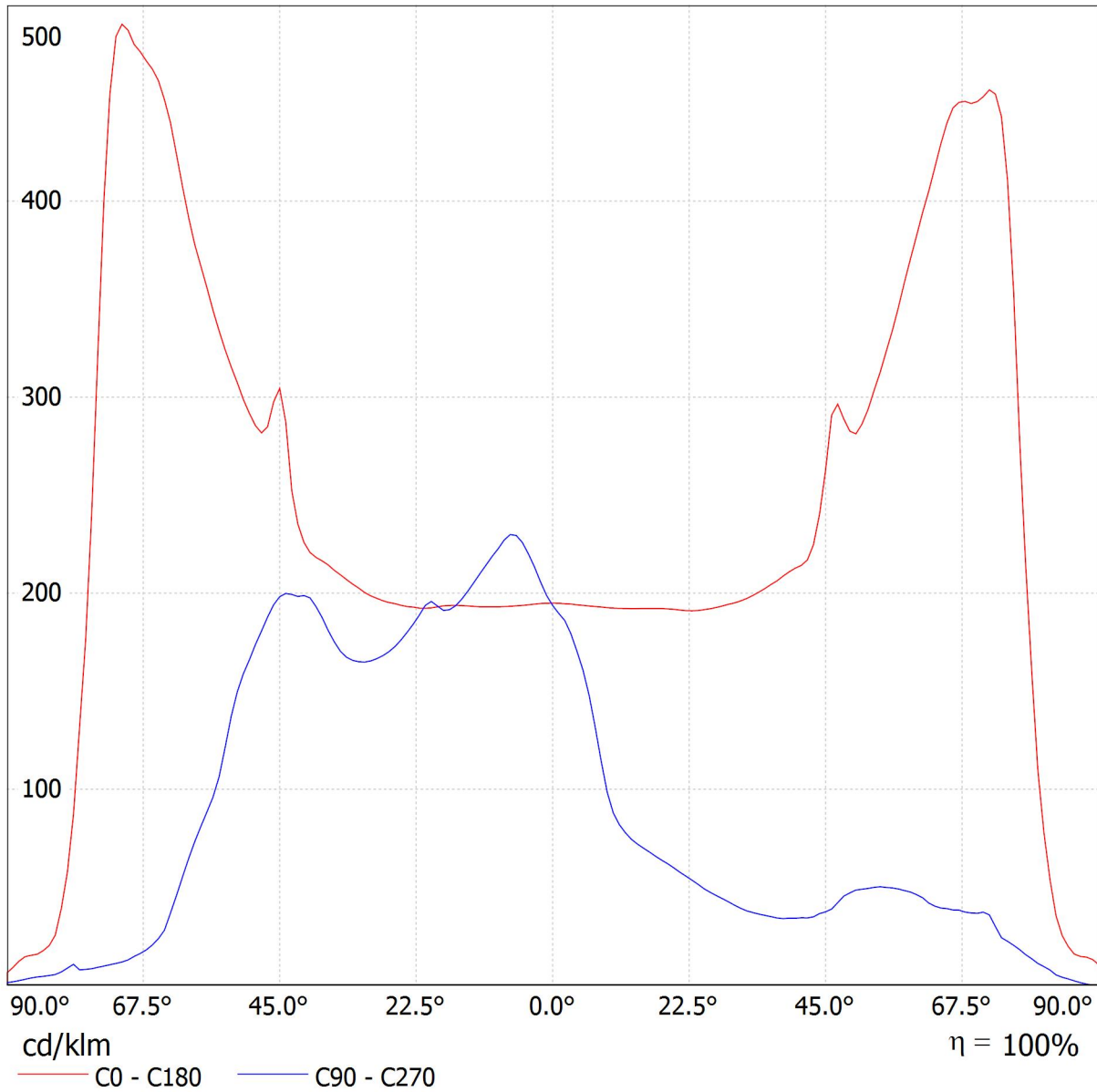
Corp de iluminat: ALSM-070-35W
Lămpi: 1 x



Proiectant
Telefon
Fax
e-mail

ALSM-070-35W / CDIL (liniar)

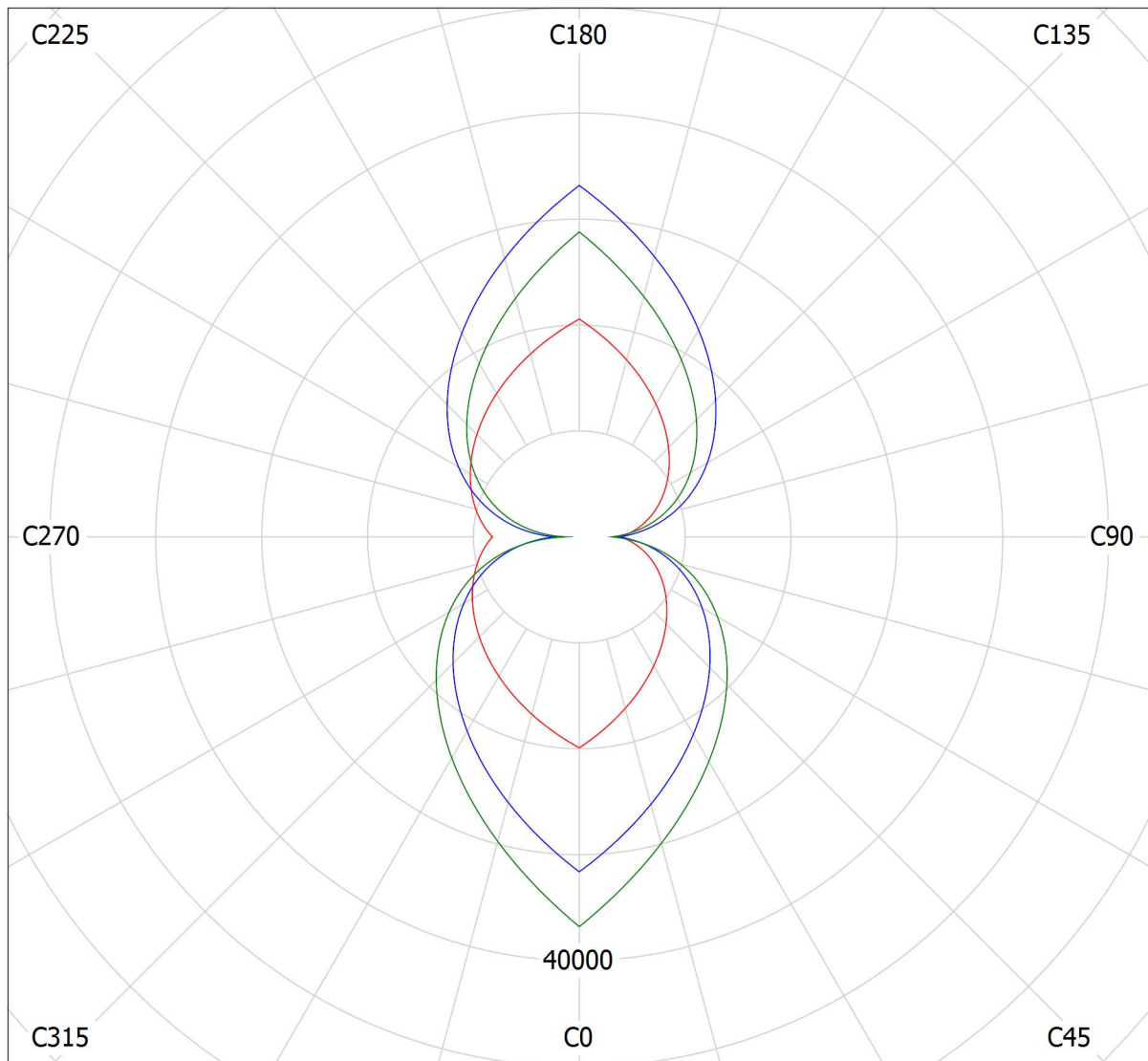
Corp de iluminat: ALSM-070-35W
Lămpi: 1 x



Proiectant
Telefon
Fax
e-mail

ALSM-070-35W / Diagrama lumananță

Corp de iluminat: ALSM-070-35W
Lămpi: 1 x



cd/m²

— g = 55.0°

— g = 65.0°

— g = 75.0°

Proiectant
Telefon
Fax
e-mail

ALSM-070-35W / Tabel intensitate luminoasă

Corp de iluminat: ALSM-070-35W

Lămpi: 1 x

Gamma	C 0°	C 15°	C 30°	C 45°	C 60°	C 75°	C 90°	C 105°	C 120°	C 135°
0.0°	195	195	195	194	194	194	194	194	194	194
5.0°	194	188	183	177	172	166	161	166	172	177
10.0°	192	175	158	140	123	105	88	105	123	141
15.0°	192	172	151	131	111	90	70	91	111	132
20.0°	192	170	148	126	104	82	60	82	104	126
25.0°	192	168	144	120	97	73	49	73	97	121
30.0°	195	169	144	118	92	67	41	67	93	120
35.0°	202	175	147	119	91	63	36	65	94	123
40.0°	213	183	153	123	94	64	34	65	96	127
45.0°	263	225	188	150	113	75	37	82	126	171
50.0°	281	242	204	165	126	87	49	89	130	170
55.0°	323	278	232	187	141	95	50	97	145	192
60.0°	382	326	270	214	158	102	46	104	161	219
65.0°	440	373	306	239	173	106	39	109	180	250
70.0°	451	382	313	244	175	106	37	112	187	262
75.0°	410	346	281	216	152	87	22	72	122	172
80.0°	110	93	77	60	44	28	11	19	27	35
85.0°	20	17	14	12	8.77	6.02	3.26	5.35	7.45	9.54
90.0°	11	8.87	7.10	5.32	3.55	1.78	0.01	1.05	2.09	3.14

Valoare în cd/klm

Proiectant
Telefon
Fax
e-mail

ALSM-070-35W / Tabel intensitate luminoasă

Corp de iluminat: ALSM-070-35W

Lămpi: 1 x

Gamma	C 150°	C 165°	C 180°	C 195°	C 210°	C 225°	C 240°	C 255°	C 270°	C 285°
0.0°	195	195	195	195	195	194	194	194	194	194
5.0°	183	188	194	199	204	210	215	221	226	221
10.0°	158	176	193	197	202	206	210	214	219	214
15.0°	152	173	194	194	195	195	196	196	197	196
20.0°	148	170	192	193	194	194	195	195	196	195
25.0°	146	170	194	191	188	185	182	179	176	179
30.0°	146	172	199	193	188	182	177	171	165	170
35.0°	151	180	209	203	196	190	183	177	170	176
40.0°	159	190	221	217	213	209	205	201	198	200
45.0°	215	260	304	287	269	251	234	216	198	209
50.0°	211	251	292	271	250	229	208	187	166	185
55.0°	239	287	334	296	258	220	182	144	106	142
60.0°	276	334	391	337	283	228	174	119	65	118
65.0°	321	391	461	388	316	243	170	97	24	93
70.0°	337	412	487	408	329	250	171	92	13	86
75.0°	221	271	321	269	217	165	113	61	9.17	76
80.0°	42	50	58	50	42	33	25	17	8.79	26
85.0°	12	14	16	14	12	10	8.11	6.17	4.24	6.84
90.0°	4.18	5.23	6.27	5.44	4.62	3.79	2.96	2.14	1.31	2.86

Valoare în cd/klm

Proiectant
Telefon
Fax
e-mail

ALSM-070-35W / Tabel intensitate luminoasă

Corp de iluminat: ALSM-070-35W

Lămpi: 1 x

Gamma	C 300°	C 315°	C 330°	C 345°	C 360°
0.0°	194	194	195	195	195
5.0°	215	210	204	199	194
10.0°	210	206	201	197	192
15.0°	195	195	194	193	192
20.0°	194	194	193	192	192
25.0°	181	184	186	189	192
30.0°	175	180	185	190	195
35.0°	181	186	192	197	202
40.0°	203	205	208	210	213
45.0°	220	230	241	252	263
50.0°	204	224	243	262	281
55.0°	179	215	251	287	323
60.0°	171	224	276	329	382
65.0°	162	232	301	370	440
70.0°	159	232	305	378	451
75.0°	143	210	277	343	410
80.0°	42	59	76	93	110
85.0°	9.43	12	15	17	20
90.0°	4.42	5.97	7.53	9.08	11

Valoare în cd/klm

Proiectant
Telefon
Fax
e-mail

ALSM-070-35W / Tabel luminanțe

Corp de iluminat: ALSM-070-35W

Lămpi: 1 x

Gamma	C 0°	C 15°	C 30°	C 45°	C 60°	C 75°	C 90°	C 105°	C 120°	C 135°
0.0°	10177	10166	10156	10145	10135	10124	10114	10124	10135	10145
5.0°	9867	9570	9292	9033	8790	8558	8334	8557	8789	9032
10.0°	9631	8728	7864	7027	6205	5386	4560	5392	6216	7044
15.0°	9532	8477	7477	6514	5569	4622	3655	4635	5594	6551
20.0°	9495	8349	7276	6248	5241	4226	3180	4233	5253	6267
25.0°	9546	8293	7129	6021	4933	3829	2676	3848	4970	6076
30.0°	9853	8468	7194	5985	4796	3581	2295	3613	4858	6076
35.0°	10447	8906	7502	6177	4873	3530	2090	3595	4998	6359
40.0°	11318	9602	8057	6609	5185	3711	2108	3788	5332	6823
45.0°	14533	12263	10243	8362	6514	4587	2460	5011	7317	9522
50.0°	16326	13828	11648	9651	7710	5688	3435	5801	7922	9957
55.0°	19909	16762	14054	11596	9208	6701	3851	6824	9436	11922
60.0°	25263	21075	17518	14306	11179	7850	3967	7967	11393	14610
65.0°	31613	26126	21533	17417	13396	9047	3808	9356	13956	18204
70.0°	35827	29455	24239	19637	15166	10272	4170	10861	16218	21103
75.0°	36787	29945	24470	19706	15074	9893	3084	8202	12116	15638
80.0°	11358	9276	7689	6375	5150	3803	1961	2615	3133	3648
85.0°	2457	2014	1701	1463	1264	1067	802	950	1073	1211

Valoare în Candela/m².

Proiectant
Telefon
Fax
e-mail

ALSM-070-35W / Tabel luminanțe

Corp de iluminat: ALSM-070-35W

Lămpi: 1 x

Gamma	C 150°	C 165°	C 180°	C 195°	C 210°	C 225°	C 240°	C 255°	C 270°	C 285°
0.0°	10156	10166	10177	10166	10156	10145	10135	10124	10114	10124
5.0°	9290	9567	9864	10119	10394	10691	11010	11350	11709	11351
10.0°	7887	8757	9665	9844	10062	10321	10622	10963	11340	10957
15.0°	7526	8538	9605	9582	9616	9708	9854	10053	10295	10040
20.0°	7300	8380	9532	9495	9532	9643	9829	10084	10403	10078
25.0°	7202	8383	9655	9429	9295	9251	9289	9404	9586	9385
30.0°	7314	8618	10034	9656	9394	9237	9177	9202	9299	9170
35.0°	7742	9205	10810	10350	10037	9855	9794	9841	9982	9776
40.0°	8337	9952	11743	11381	11202	11196	11360	11690	12184	11613
45.0°	11759	14153	16837	15612	14683	13998	13516	13198	13003	12774
50.0°	12046	14324	16933	15440	14284	13392	12705	12170	11730	12057
55.0°	14478	17290	20556	17857	15615	13673	11889	10120	8202	9997
60.0°	17911	21565	25864	21765	18311	15229	12266	9153	5557	9037
65.0°	22548	27390	33170	27212	22189	17647	13164	8265	2317	7957
70.0°	26118	31794	38718	31488	25504	20145	14843	8938	1473	8349
75.0°	19284	23496	28777	23304	18899	15034	11237	6945	1260	8637
80.0°	4240	4990	6004	4951	4161	3522	2948	2342	1544	3530
85.0°	1385	1623	1963	1642	1424	1273	1168	1096	1044	1213

Valoare în Candela/m².

Proiectant
Telefon
Fax
e-mail

ALSM-070-35W / Tabel luminanțe

Corp de iluminat: ALSM-070-35W

Lămpi: 1 x

Gamma	C 300°	C 315°	C 330°	C 345°	C 360°
0.0°	10135	10145	10156	10166	10177
5.0°	11011	10692	10396	10121	9867
10.0°	10610	10304	10039	9815	9631
15.0°	9830	9671	9568	9521	9532
20.0°	9816	9625	9507	9464	9495
25.0°	9252	9196	9223	9338	9546
30.0°	9115	9146	9274	9506	9853
35.0°	9669	9673	9797	10052	10447
40.0°	11213	10983	10922	11032	11318
45.0°	12713	12838	13167	13721	14533
50.0°	12493	13086	13885	14943	16326
55.0°	11660	13346	15191	17329	19909
60.0°	12052	14926	17918	21275	25263
65.0°	12604	16860	21174	25947	31613
70.0°	13791	18680	23625	29149	35827
75.0°	14195	19102	24085	29753	36787
80.0°	4965	6249	7610	9236	11358
85.0°	1359	1526	1740	2034	2457

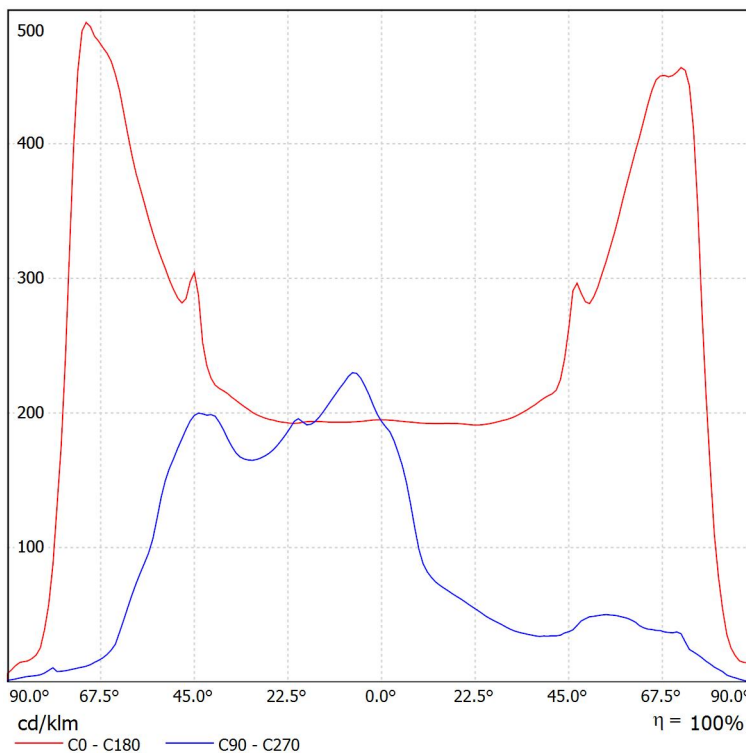
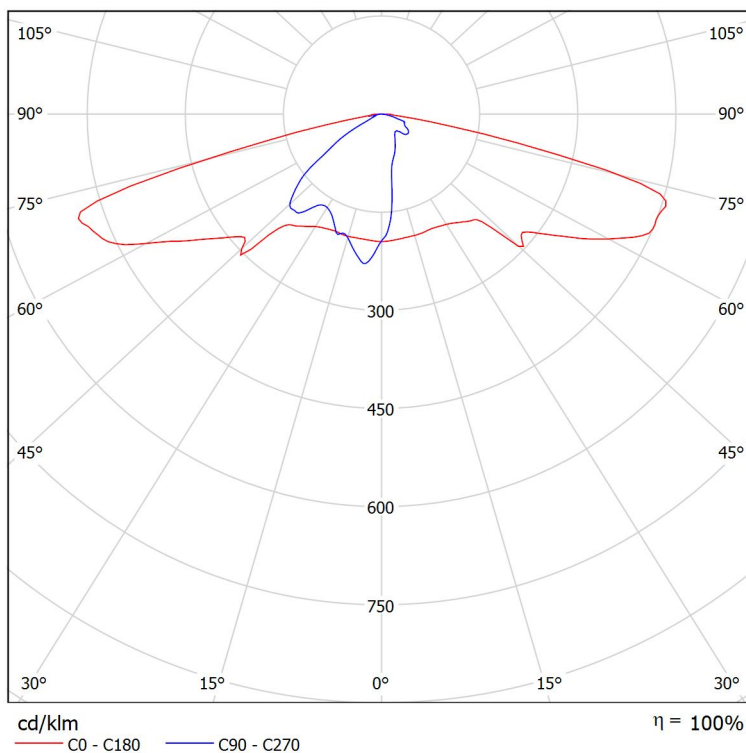
Valoare în Candela/m².

Proiectant
Telefon
Fax
e-mail

ALSM-070-35W / Pagină cu date CDIL

Corp de iluminat: ALSM-070-35W

Lămpi: 1 x



Proiectant
Telefon
Fax
e-mail

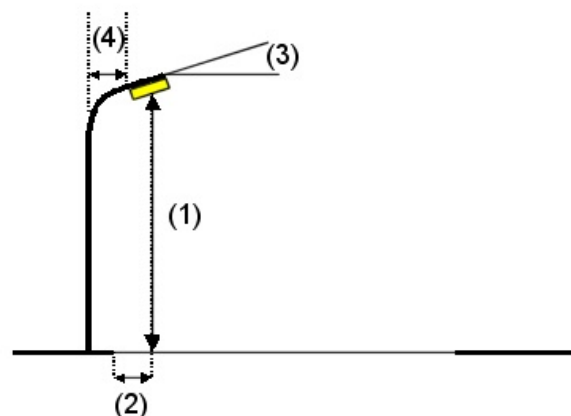
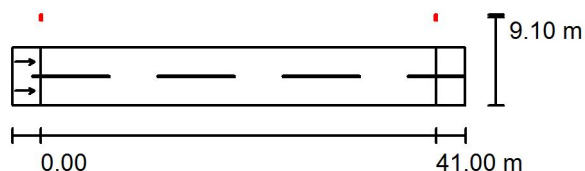
Stradă 1 / Data proiectare

Profil stradă

Șosea 1 (Lățime: 6.000 m, Număr benzi de circulație: 2, acoperire: R3, q0: 0.070)

Factor de menținere: 0.85

Disponere corpuri de iluminat



Corp de iluminat:	ALSM-070-35W
Flux luminos (Corp de iluminat):	5915 lm
Flux luminos (Lămpi):	5915 lm
Putere corpuri de iluminat:	35.0 W
Aranjament:	Unilateral sus
Distanță stâlp:	41.000 m
Înălțime de montare (1):	9.050 m
Înălțimea deasupra planului util:	8.981 m
Consolă (2):	-3.100 m
Înclinare consolă (3):	0.0 °
Lungime consolă (4):	1.900 m

Valori maxime ale intensității luminoase

la 70°:	489 cd/klm
la 80°:	427 cd/klm
la 90°:	106 cd/klm

Orice direcție ce formează unghiul dat cu verticala în jos a corpurilor de iluminat instalate pentru utilizare.

Aranjamentul respectă clasa cu indici de orbire D.5.

Proiectant
Telefon
Fax
e-mail

Stradă 1 / Listă număr corpuri de iluminat

ALSM-070-35W

Nr.articol:

Flux luminos (Corp de iluminat): 5915 lm

Flux luminos (Lămpi): 5915 lm

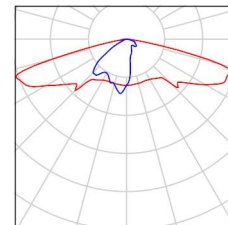
Putere corpuri de iluminat: 35.0 W

Clasificarea corpurilor de iluminat conform CIE:
100

Cod flux CIE: 25 57 92 100 100

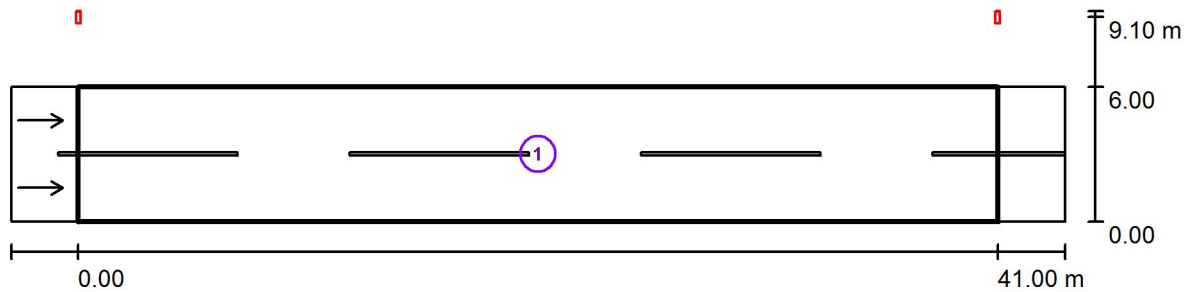
Dotare: 1 x Definit de utilizator (Factor de corecție
1.000).

Vedeți catalogul nostru
de corpuri de iluminat
pentru o imagine a
corpului de iluminat.



Proiectant
Telefon
Fax
e-mail

Stradă 1 / Rezultate fotometrice



Factor de menținere: 0.85

Scară 1:337

Listă suprafață de calcul

- 1 Câmp de evaluare Șosea 1
Lungime: 41.000 m, Lățime: 6.000 m
Raster: 14 x 6 Puncte
Elemente de stradă atașate: Șosea 1.
acoperire: R3, q0: 0.070
Clasa de iluminare selectată: ME6

(Toate cerințele fotometrice sunt îndeplinite.)

	L_m [cd/m ²]	U0	UI	TI [%]	SR
Valori calculate:	0.30	0.46	0.74	15	0.94
Valori necesare conform clasei:	≥ 0.30	≥ 0.35	≥ 0.40	≤ 15	/
Îndeplinit/Neîndeplinit:	✓	✓	✓	✓	✓

Proiectant
Telefon
Fax
e-mail

Stradă 1 / Reproducere 3D



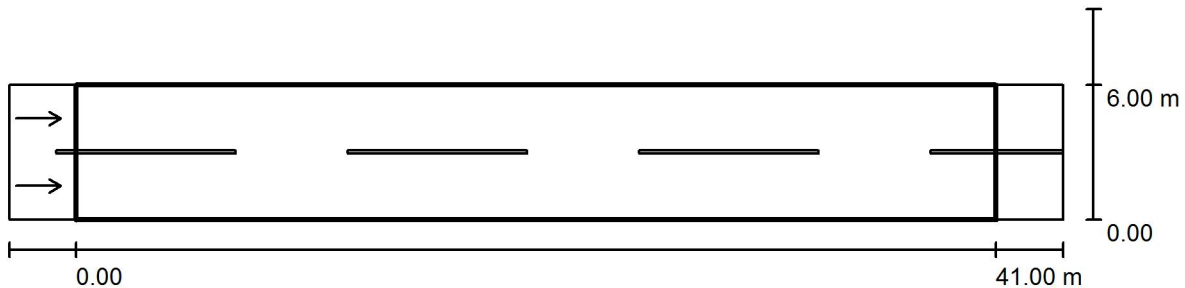
Proiectant
Telefon
Fax
e-mail

Stradă 1 / Reproducere culori false



Proiectant
Telefon
Fax
e-mail

Stradă 1 / Câmp de evaluare Șosea 1 / Privire de ansamblu a rezultatelor



Factor de menținere: 0.85

Scară 1:337

Raster: 14 x 6 Puncte

Elemente de stradă atașate: Șosea 1.

acoperire: R3, q0: 0.070

Clasa de iluminare selectată: ME6

(Toate cerințele fotometrice sunt îndeplinite.)

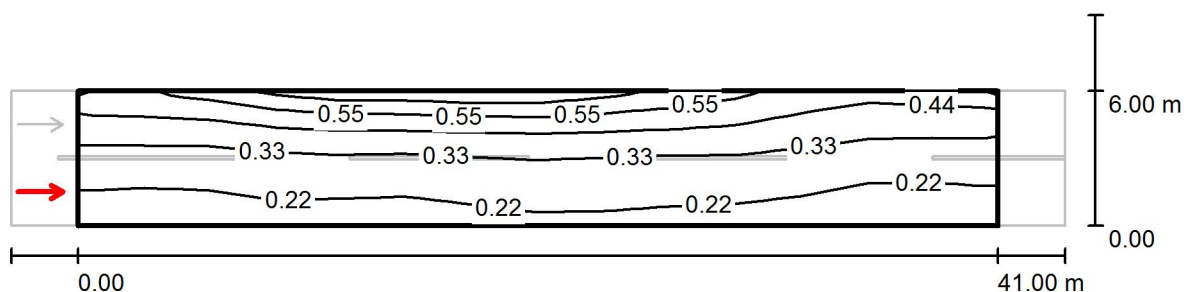
	L_m [cd/m ²]	U0	UI	TI [%]	SR
Valori calculate:	0.30	0.46	0.74	15	0.94
Valori necesare conform clasei:	≥ 0.30	≥ 0.35	≥ 0.40	≤ 15	/
Îndeplinit/Neîndeplinit:	✓	✓	✓	✓	✓

Observatori atașați (2 Bucăți):

Nr.	Observator	Poziție [m]	L_m [cd/m ²]	U0	UI	TI [%]
1	Observator 1	(-60.000, 1.500, 1.500)	0.34	0.46	0.74	10
2	Observator 2	(-60.000, 4.500, 1.500)	0.30	0.52	0.75	15

Proiectant
Telefon
Fax
e-mail

Stradă 1 / Câmp de evaluare Șosea 1 / Observator 1 / Izolinii (L)



Valoare în Candela/m², Scară 1 : 337

Raster: 14 x 6 Puncte

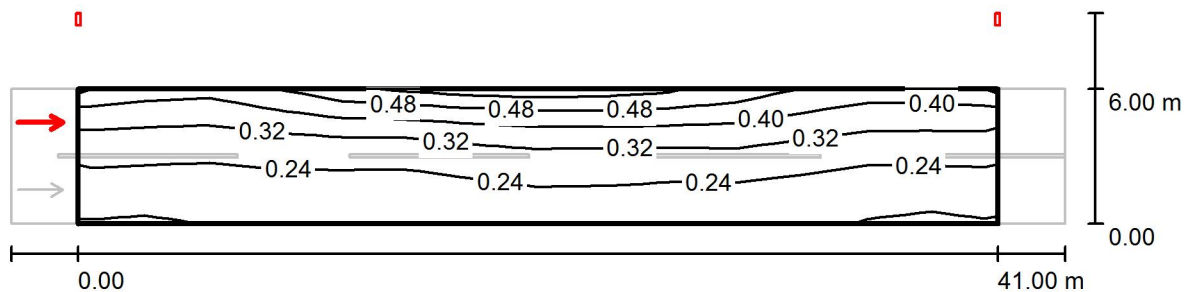
Poziția observatorului: (-60.000 m, 1.500 m, 1.500 m)

acoperire: R3, q0: 0.070

	L_m [cd/m ²]	U0	UI	TI [%]
Valori calculate:	0.34	0.46	0.74	10
Valori necesare conform clasei ME6:	≥ 0.30	≥ 0.35	≥ 0.40	≤ 15
Îndeplinit/Neîndeplinit:	✓	✓	✓	✓

Proiectant
Telefon
Fax
e-mail

Stradă 1 / Câmp de evaluare Șosea 1 / Observator 2 / Izolinii (L)



Valoare în Candela/m², Scară 1 : 337

Raster: 14 x 6 Puncte

Poziția observatorului: (-60.000 m, 4.500 m, 1.500 m)

acoperire: R3, q0: 0.070

	L_m [cd/m ²]	U0	UI	TI [%]
Valori calculate:	0.30	0.52	0.75	15
Valori necesare conform clasei ME6:	≥ 0.30	≥ 0.35	≥ 0.40	≤ 15
Îndeplinit/Neîndeplinit:	✓	✓	✓	✓