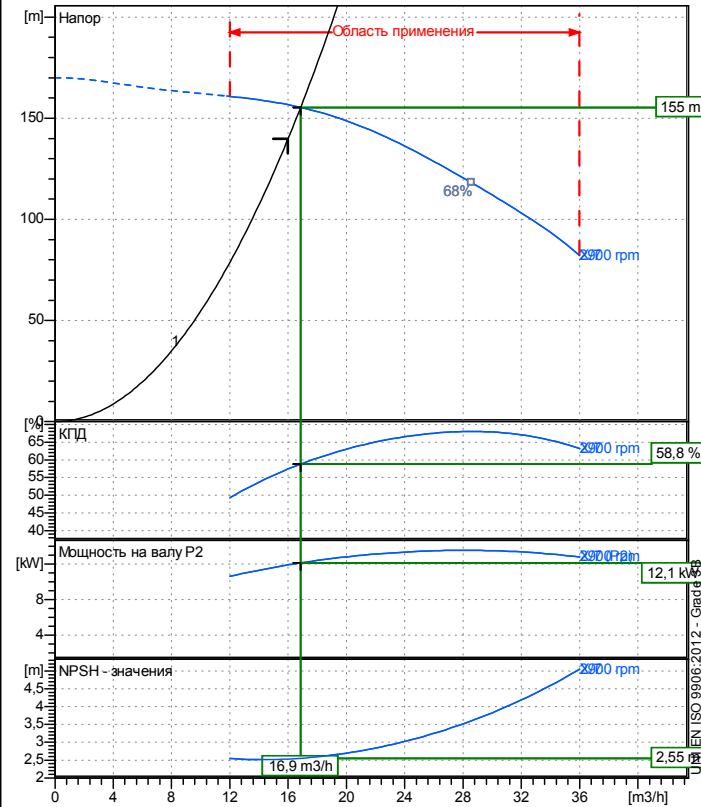


Получатель

Отправитель

 Наименование компании
 Ответственный
 Ответственный
 Номер телефона
 Номер факса
 Адрес электронной почты

Рабочие параметры

Номинальная подача	m ³ /h 16
Номинальный напор	m 140
Статический напор	m 0
NPSH системы	m 0
Давление на входе	kPa 0
Жидкость	Чистая вода
Температура перекачиваемой жидкости t A	°C 20
Плотность при t A	kg/m ³ 998,3
Кинематическая вязкость при t A	mm ² /s 1,005

Насос

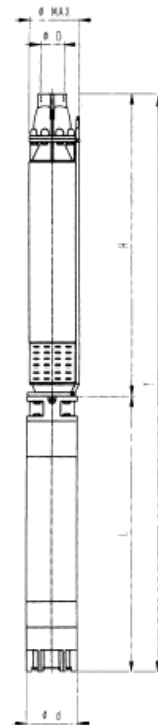
Наименование насоса	NR-201X/7	
Размер		
Design		
Частота вращения	2900	Кол-во ступеней
Тип рабочего колеса	Радиальное колесо	
Подача	Номинальный	m ³ /h 16,9
	Max-	m ³ /h 36
	Min-	m ³ /h 12
Напор	Номинальный	m 155
	Max-	m 161
	Min-	m 82,2
Напор H (Q=0)	m 170	
NPSH 3%	m 2,55	
Максимальное рабочее давление	kPa 1660	
Мощность на валу	kW 12,1	
КПД	% 58,8	
Максимальная мощность	kW 13,549	

Материалы насоса

Вал	Нержавеющая сталь AISI 431 (1.4057)
Рабочее колесо	Латунь
Диффузор	Чугун EN-GJL-250
Всасывающая опора	Чугун EN-GJL-250
Напорный патрубок	Сфероидальный чугун EN-GJL-500
Труба насоса	Углеродистая сталь
Планка кабеля	Нержавеющая сталь AISI 304 (1.4301)
Клапан	Нержавеющая сталь AISI 304 (1.4301) + Чугун EN-GJL-250
Компоненты из резины	Резина EPDM

Размеры в мм

H	964
L	725
шD	144
шD	G 3"
шMax	190
T	1689



G 3"

Двигатель	Размер	6"		
Производитель/ Тип	SAER	MS152-17		
Мощность	kW 13	КПД 4/4	82 %	
Эл. сила тока	A 27,7	Число оборотов/рпм	2885	
Эл. Напряжение	V 400 V	3~	Hz	50
Способ запуска	Прямой			
Вид защиты	IP 68	Класс изоляции		

Примечания

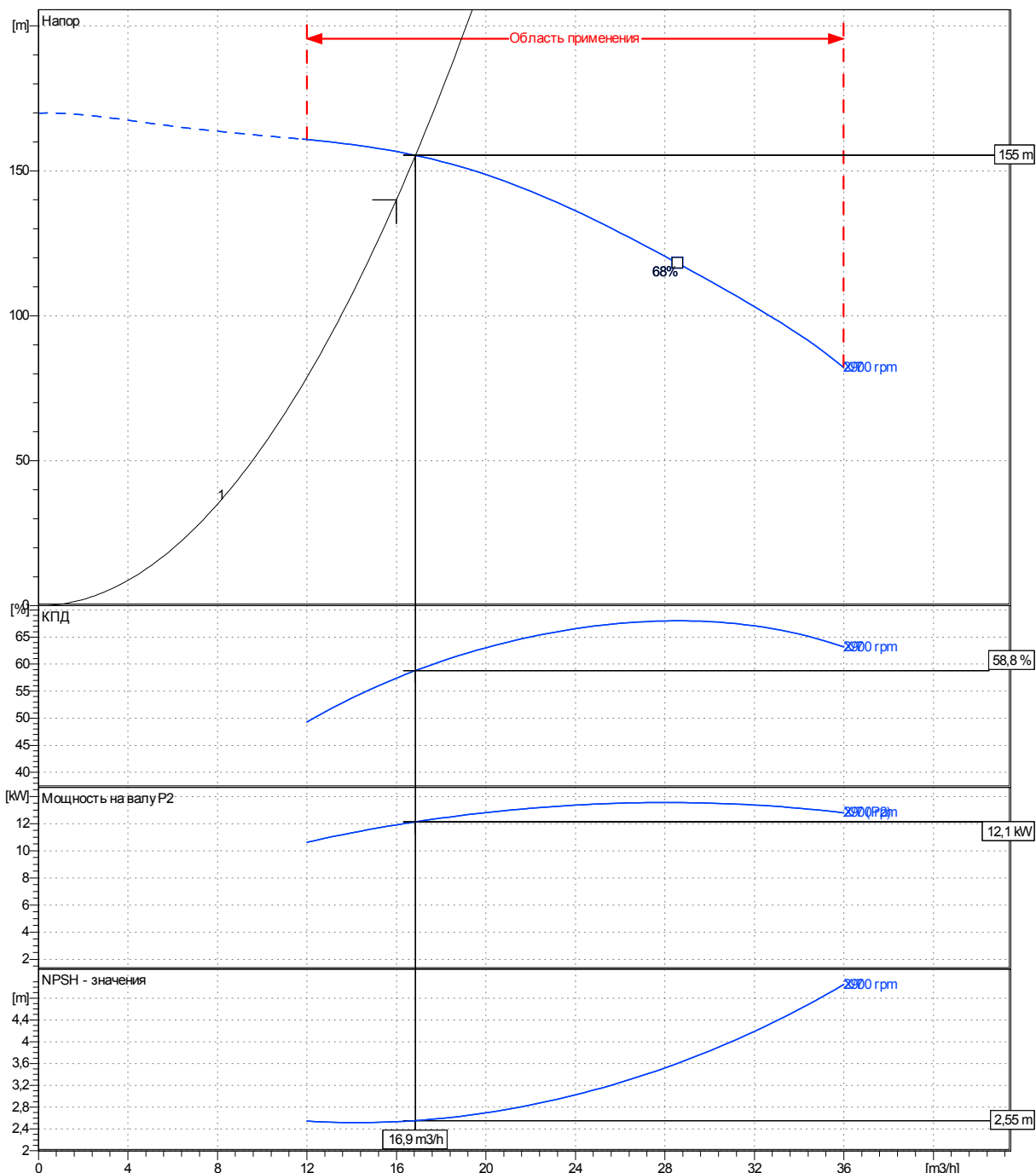
Проект	Номер проекта Spaix® V3 Configurator-2016960	Исполнитель	Создано 8/29/2019	Последнее изменение
--------	--	-------------	-----------------------------	---------------------

Получатель _____

Отправитель _____

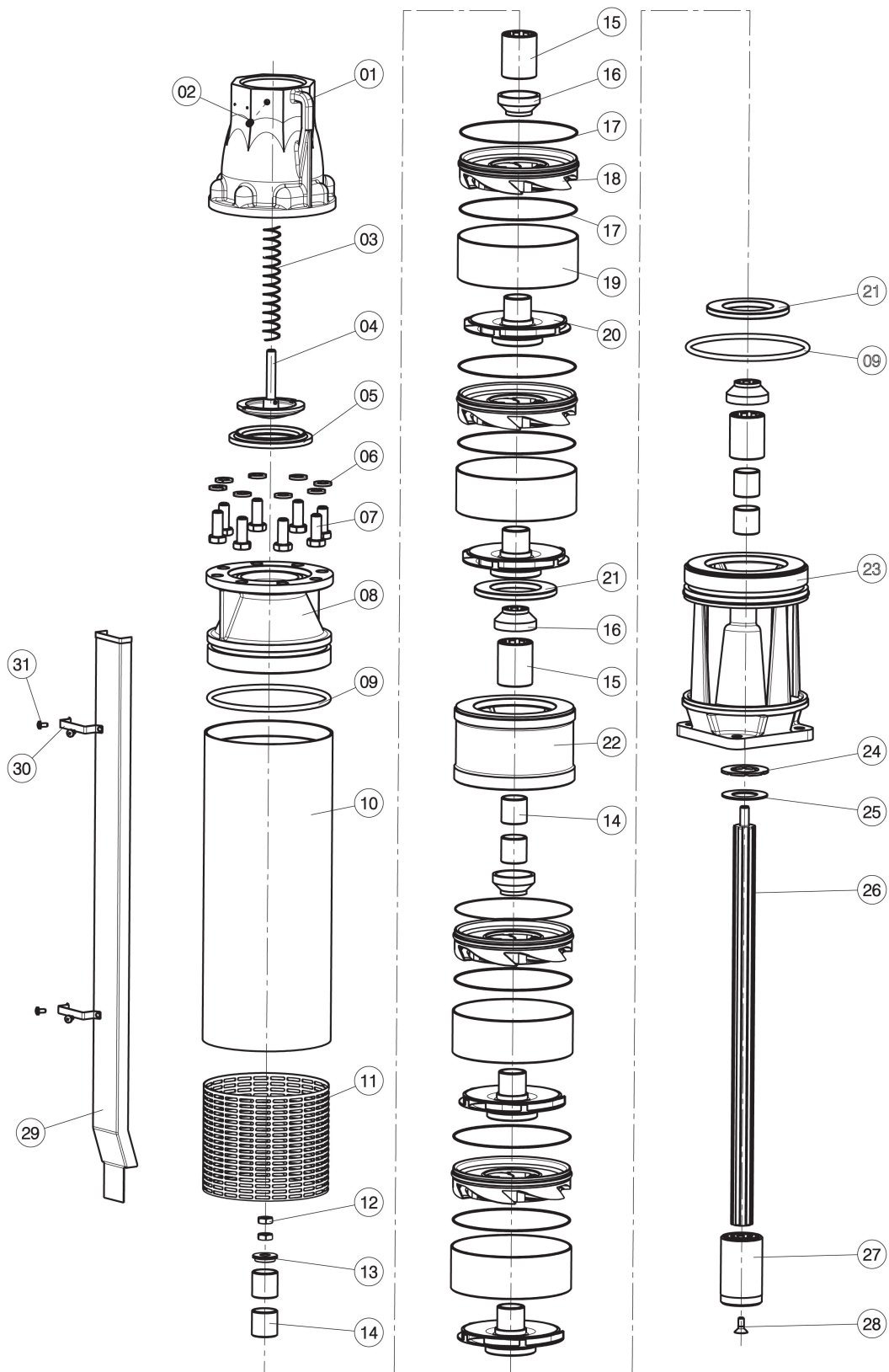
 Наименование компании
 Ответственный
 Ответственный
 Номер телефона
 Номер факса
 Адрес электронной почты

Область работы	Подача	Напор	Тип рабочего колеса	Радиальное колесо
Рабочие параметры	16 m ³ /h	140 m	Конструкция рабочего колеса	Закрыто
Pump data	16,9 m ³ /h	155 m	Направление вращения	По часовой стрелке
			Размеры на выходе	G3"
	Подача		Скорость вращения	
	Min.	Max.	rpm 2900	
	Max.	η	Частота	
	m ³ /h	m ³ /h	Hz 50 Hz	
	12	36		
		28,6		
		170		
		118		
			P2(Q=0) Max. η Max.	
			kW kW kW	
			13,5 13,5	

 Параметры основаны на: Чистая вода [100%]; 20°C; 998kg/m³; 1mm²/s UNI EN ISO 9906:2012 - Grade 3B


Проект	Номер проекта Spaix® V3 Configurator-2016960	Исполнитель	Создано 8/29/2019	Последнее изменение
--------	--	-------------	-----------------------------	---------------------

Наименование компании
Отв етств енный
Отв етств енный
Номер телефона
Номер факса
Адрес электронной почты



Проект

Номер проекта

Spaix® V3 Configurator-2016960

Исполнитель

Создано

8/29/2019

Последнее изменение