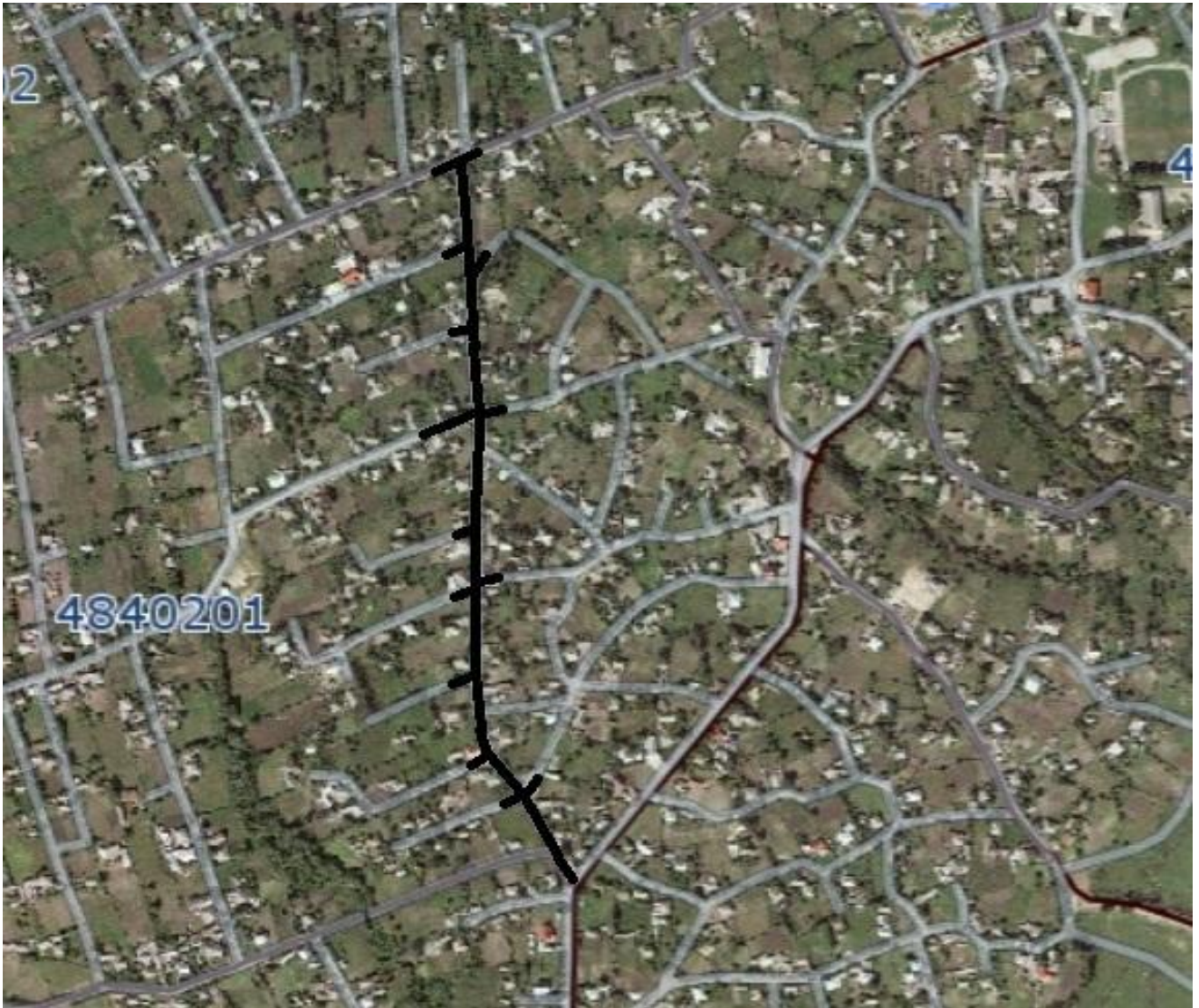


## Plan – schema

Reparatia str. Libertății din s. Sturzovca, r-nul Glodeni



Drum de bază: lungimea  $L=780\text{m}$ , lățimea  $b=4,0\text{m}$ ,  $S=3\ 300\ \text{m}^2$ ;

### Constructiv:

- Pk 00+00 – 7+80 (780m) – scarificarea și reprofilarea îmbrăcămintei rutiere existente din pietriș, adaos de piatră spartă  $h=10\text{cm}$ , amorsarea și amenajarea îmbrăcămintei rutiere din beton asfaltic  $h=8\ \text{cm}$  ( $S=3300\text{m}^2$ ), consolidarea aostamentelor cu amestec din piatră spartă fr. 0-40mm,  $h=10\ \text{cm}$ ,  $b=0,5\text{m}$  din ambele părți. Ridicarea capacelor a fintinilor de vizită – 6 buc.

Drumuri laterale:  $S_{\text{tot}} = 900\ \text{m}^2$ , inclusiv:

- Pk 1+00 dreapta –  $S=100\text{m}^2$
- Pk 1+05 stinga –  $S=50\text{m}^2$
- Pk 1+45 stinga –  $S=70\text{m}^2$
- Pk 2+38 stinga –  $S=70\text{m}^2$
- Pk 3+35 stinga –  $S=50\text{m}^2$
- Pk 3+40 dreapta –  $S=70\text{m}^2$
- Pk 3+95 stinga –  $S=50\text{m}^2$
- Pk 5+10 stinga –  $S=160\text{m}^2$
- Pk 5+20 dreapta –  $S=100\text{m}^2$
- Pk 6+05 stinga –  $S=60\text{m}^2$
- Pk 6+65 dreapta –  $S=50\text{m}^2$
- Pk 6+85 stinga –  $S=70\text{m}^2$

Constructiv: Scarificarea și reprofilarea îmbrăcămintei rutiere existente din pietriș, adaos de piatră spartă  $h=10\text{cm}$ , amorsarea și amenajarea îmbrăcămintei rutiere din beton asfaltic  $h=8\ \text{cm}$  ( $S=900\text{m}^2$ ), consolidarea aostamentelor cu amestec din piatră spartă fr. 0-40mm,  $h=10\ \text{cm}$ ,  $b=0,5\text{m}$  din ambele părți