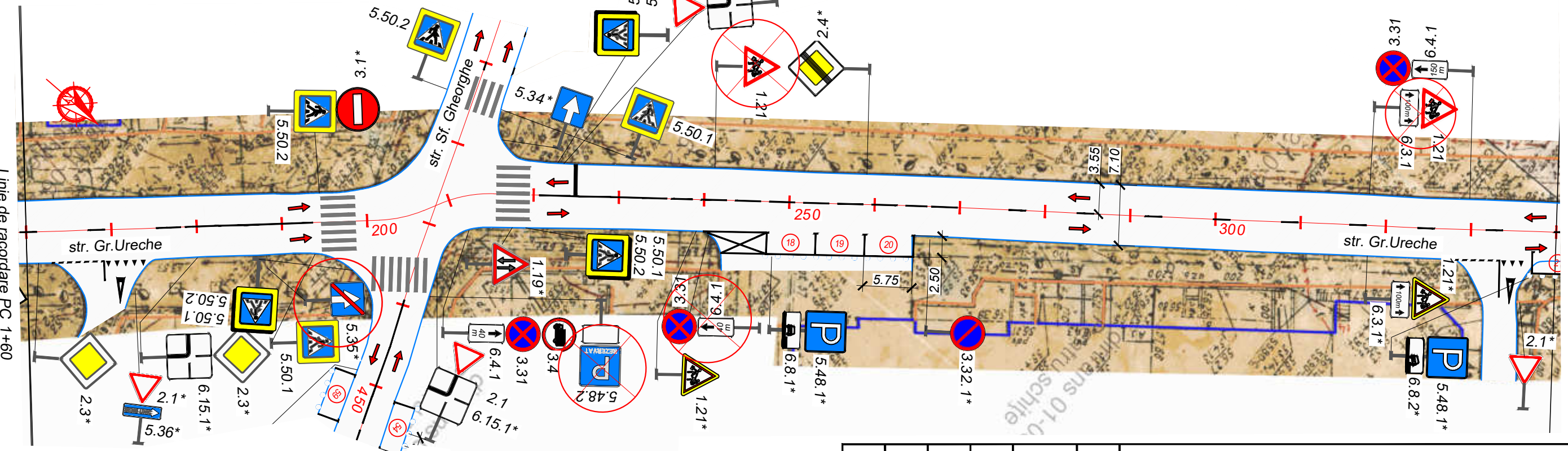


Linie de racordare PC 1+60

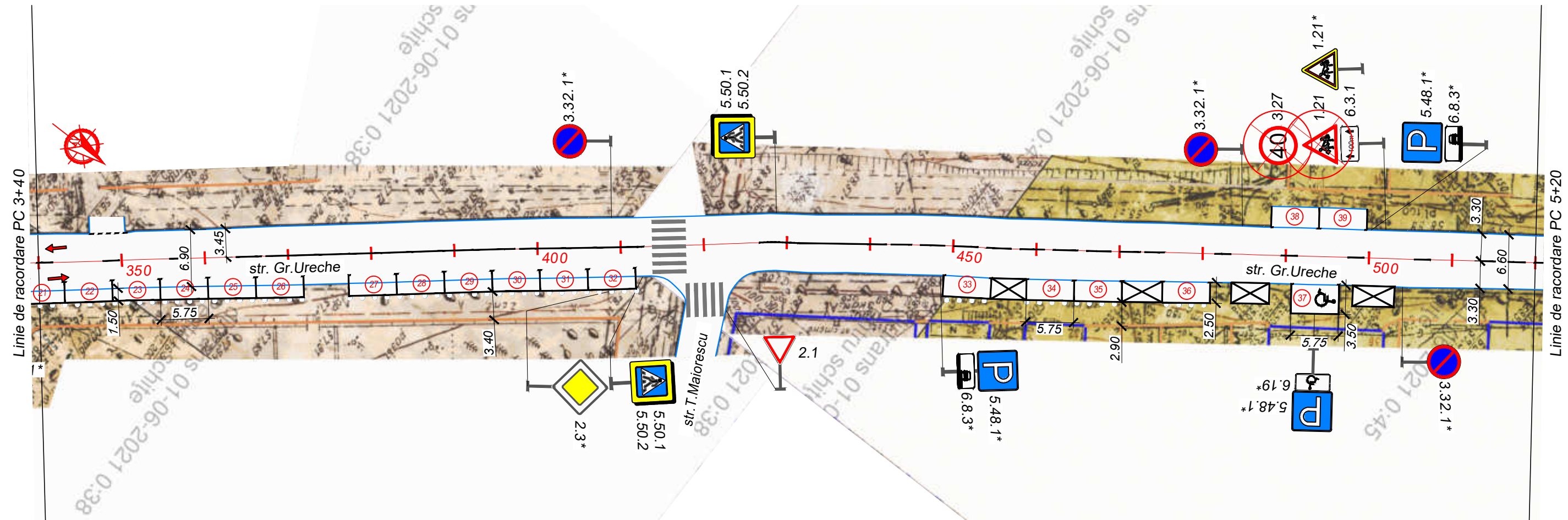
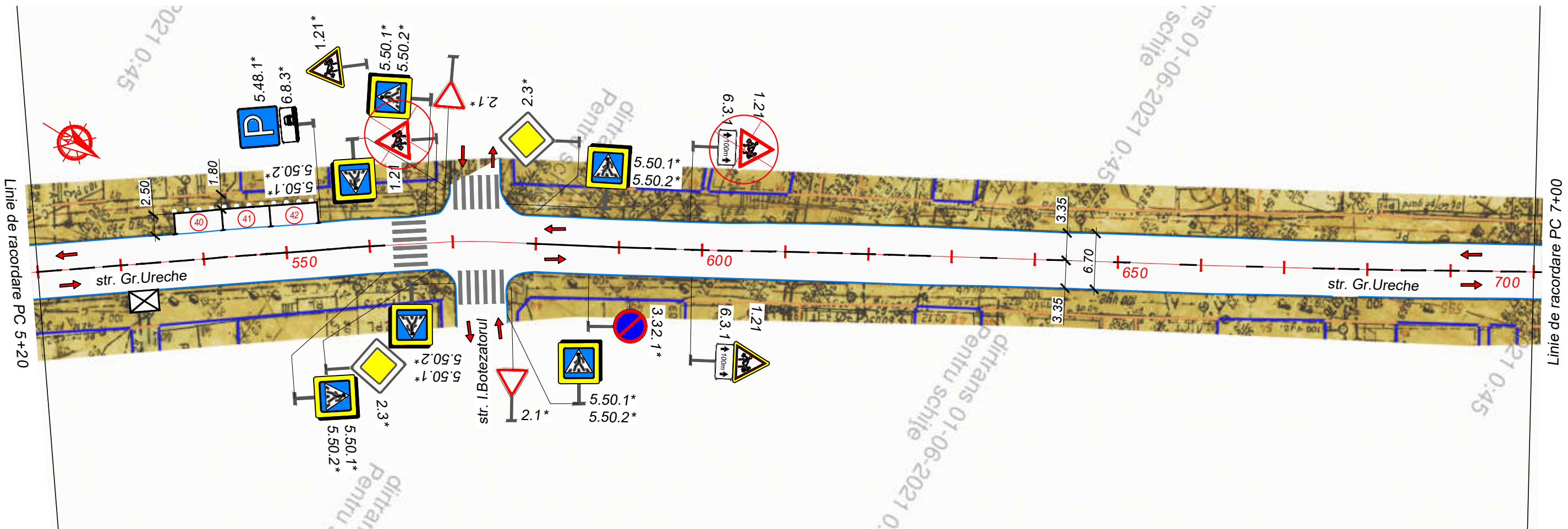


Linie de racordare PC 3+40

Inv. Nr.	Semnătura și data	Schimb Inv. Nr.

556/2021 - OSCR					
Servicii de elaborare a schemelor de organizare a circulației rutiere în perimetrul străzilor Ismail - Alexei Mateevici - Mihai Viteazul - Albișoara					
Lotul III			Faza	Planșa	Planșe
IȘP			SP	20	71
Verificat			F.Ș.P. "UNIVERSINJ" S.R.L.		
Elaborat			Sc: 1:500		

Inv. Nr.	Semnătura și data	Schimb Inv. Nr.



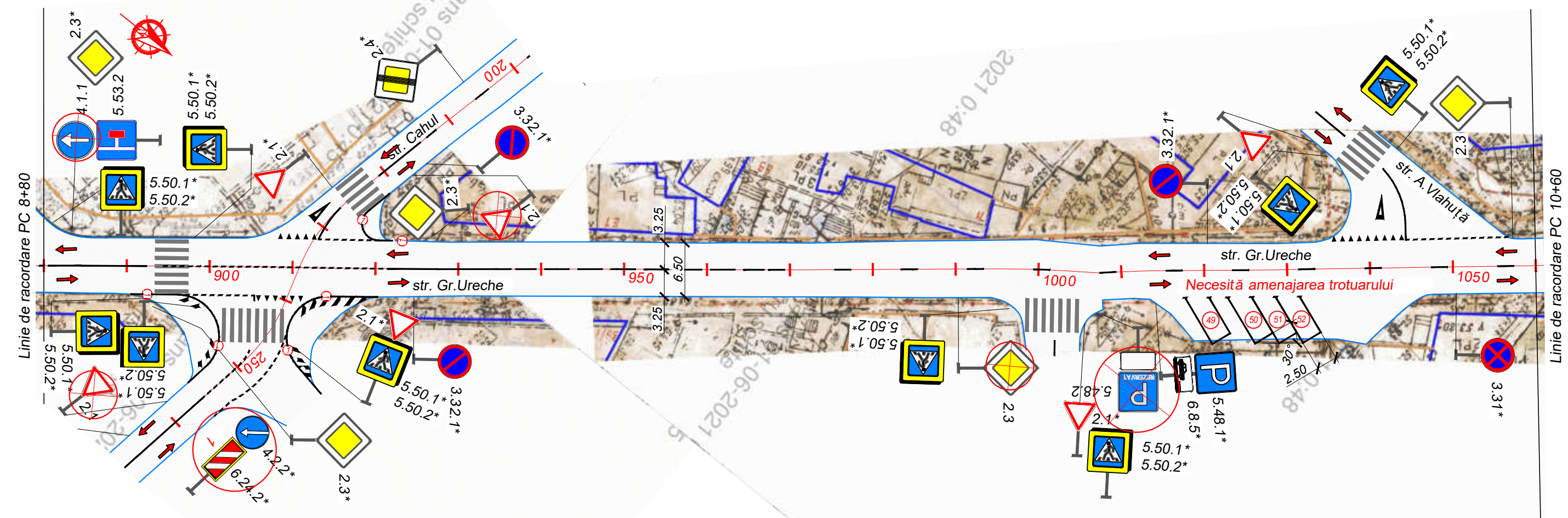
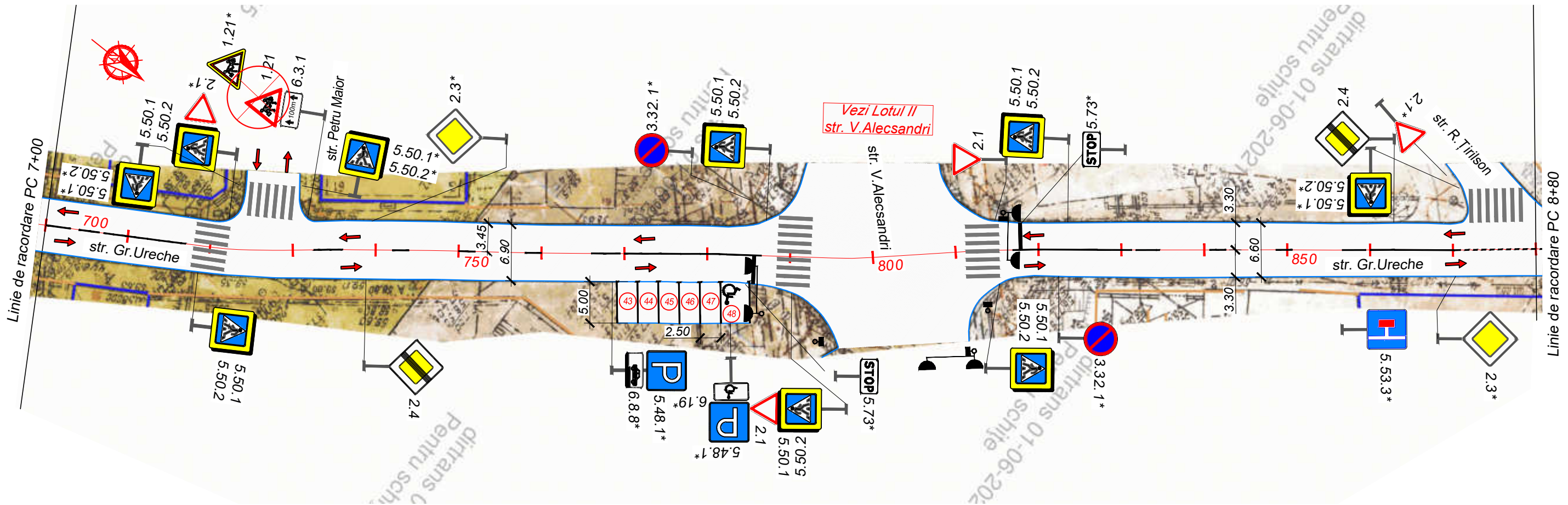
Modif.	Nr.sec.	Planșa	Nr.doc.	Semnătura	Data

Schema organizării siguranței circulației rutiere
pe str. Grigore Ureche
Sc. 1:500

Inv. Nr. _____

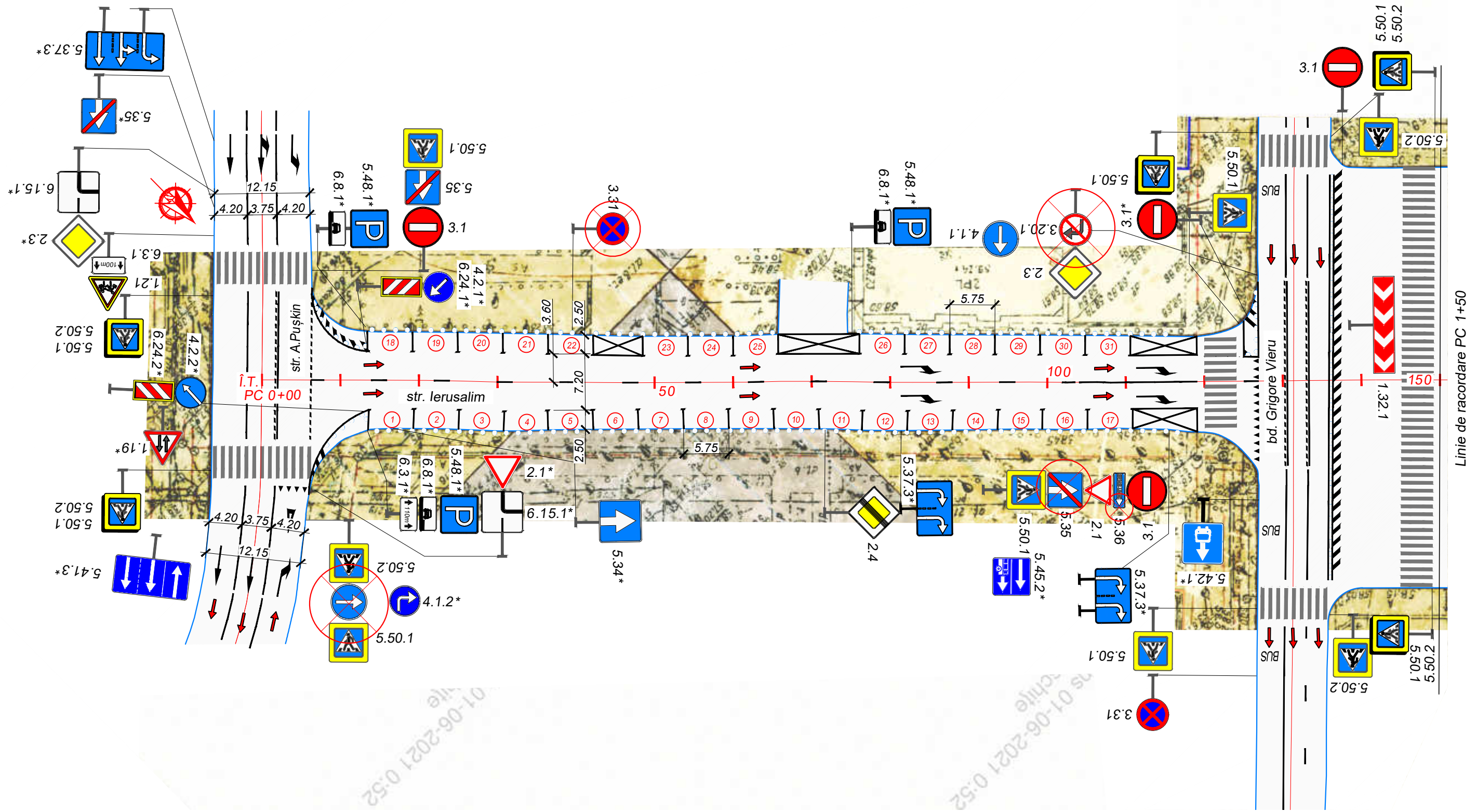
Semnătura și data _____

Schimb Inv. Nr. _____



Modif.	Nr.sec.	Planșa	Nr.doc.	Semnătura	Data

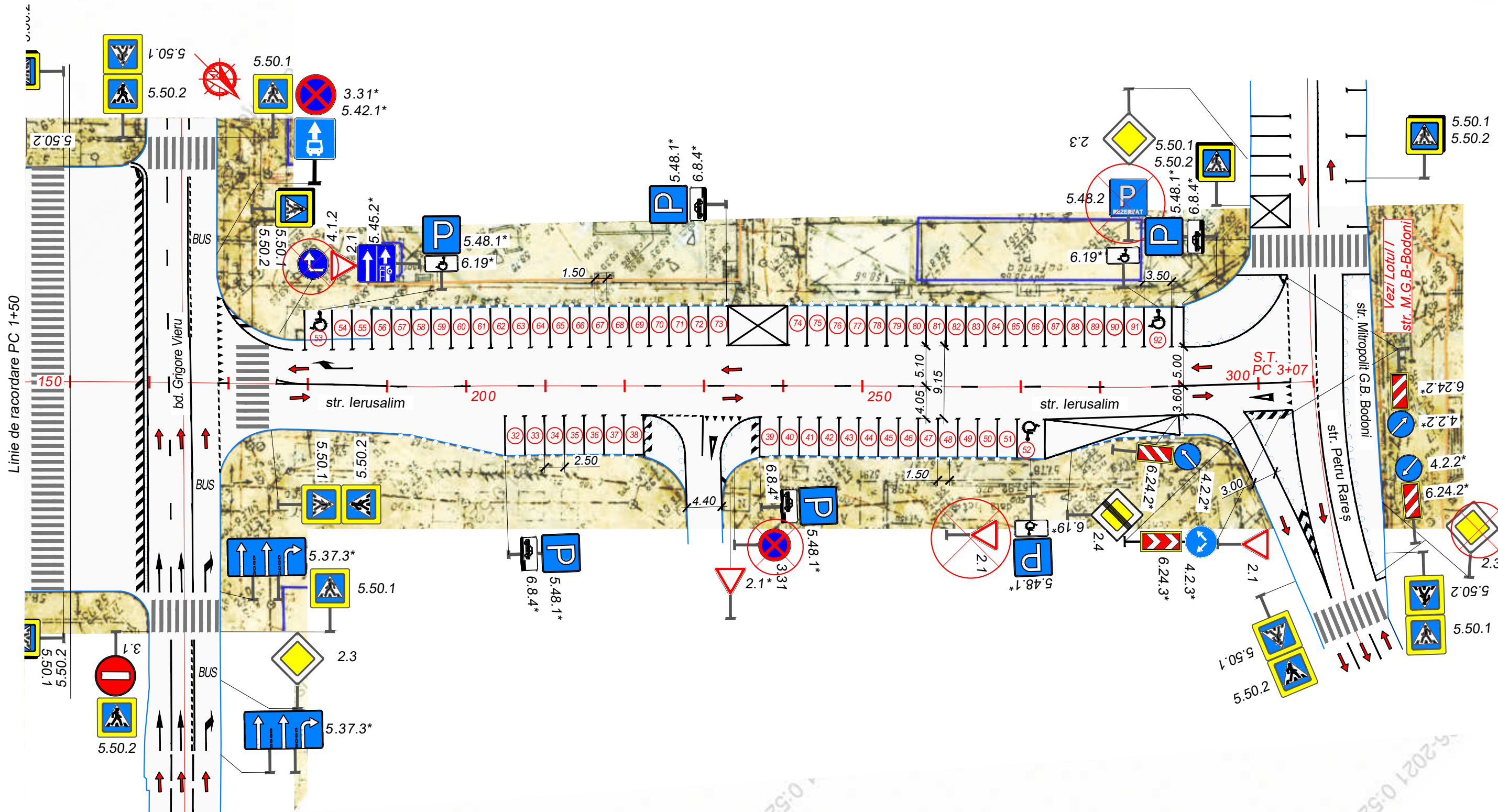
Schema organizării siguranței circulației rutiere
pe str. Grigore Urcehe
Sc. 1:500



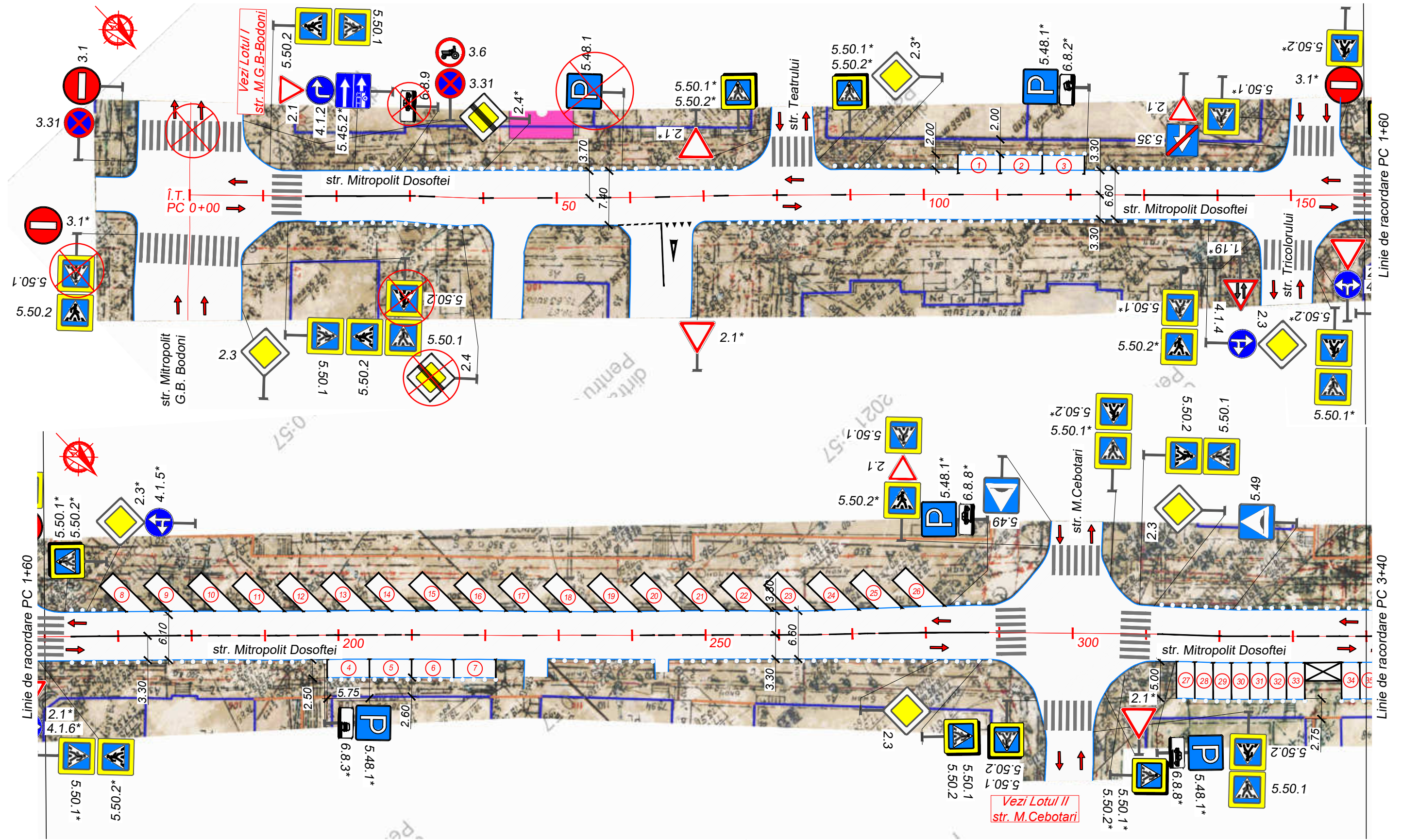
Inv. Nr.	Semnătura și data	Schimb Inv. Nr.

556/2021 - OSCR								
Servicii de elaborare a schemelor de organizare a circulației rutiere în perimetrul străzilor Ismail - Alexei Mateevici - Mihai Viteazul - Albișoara								
Modif.	Nr.sec.	Planșa	Nr.doc.	Semnătura	Data	Lotul III		
						Faza	Planșa	Planșe
						SP	24	71
IȘP		Plinschi O.			11.21	Schema organizării siguranței circulației rutiere pe str. Ierusalim Sc: 1:500		
Verificat		Plinschi O.			11.21			
Elaborat		Ratoiu V.			11.21			
						F.Ș.P. "UNIVERSINJ" S.R.L.		

Inv. Nr.	Semnătura și data	Schimb Inv. Nr.



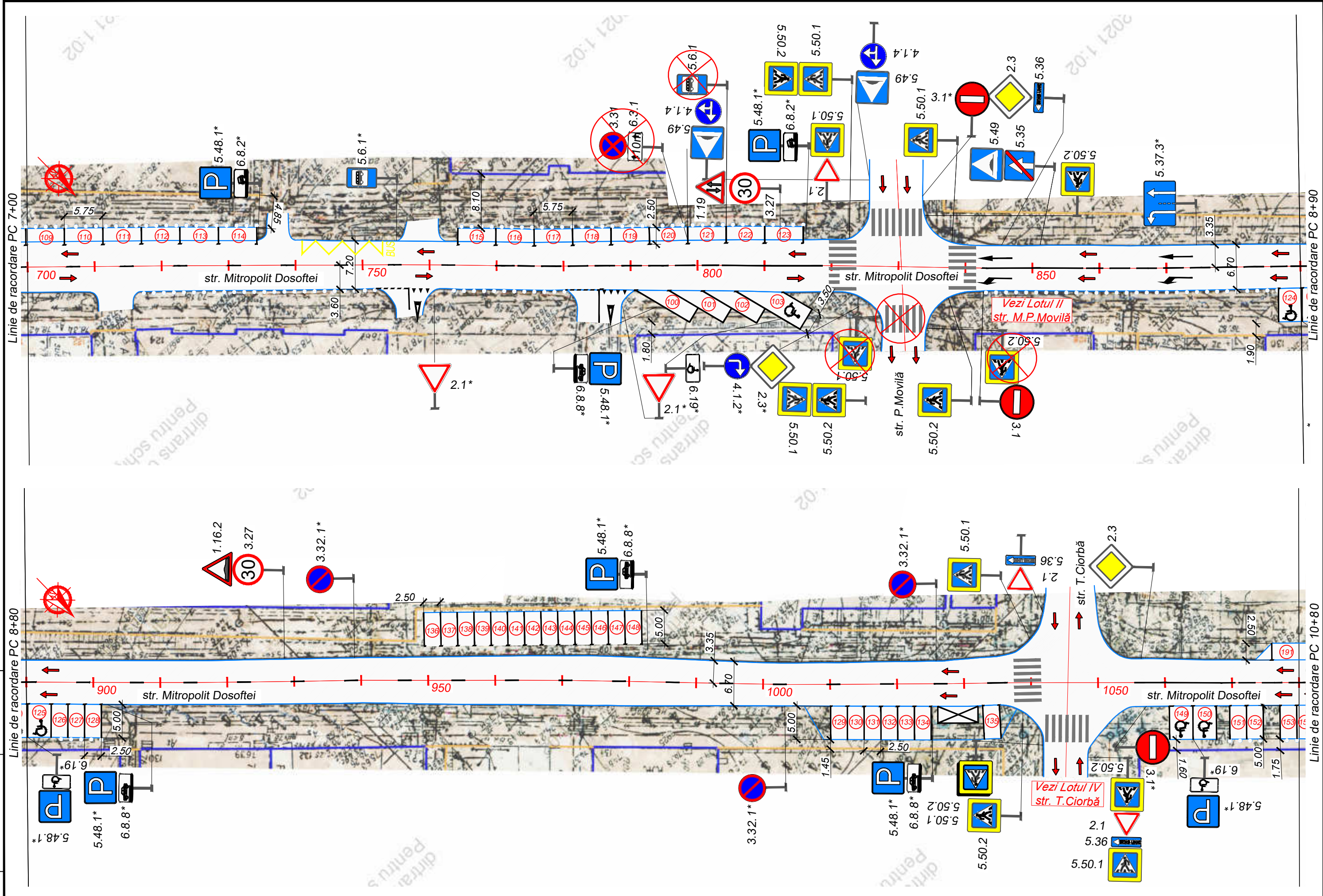
Modif.	Nr.sec.	Planșa	Nr.doc.	Semnătura	Data	Schema organizării siguranței circulației rutiere pe str. Ierusalim Sc. 1:500	Planșa
							25



Inv. Nr.	Semnătura și data	Schimb Inv. Nr.

556/2021 - OSCR					
Servicii de elaborare a schemelor de organizare a circulației rutiere în perimetrul străzilor Ismail - Alexei Mateevici - Mihai Viteazul - Albișoara					
Lotul III			Faza	Planșa	Planșe
			SP	26	71
IȘP	Plinschi O.	11.21	Schema organizării siguranței circulației rutiere pe str. Mitropolit Dosoftei		
Verificat	Plinschi O.	11.21	Sc: 1:500		
Elaborat	Ratoi V.	11.21	F.Ș.P. "UNIVERSINJ" S.R.L.		

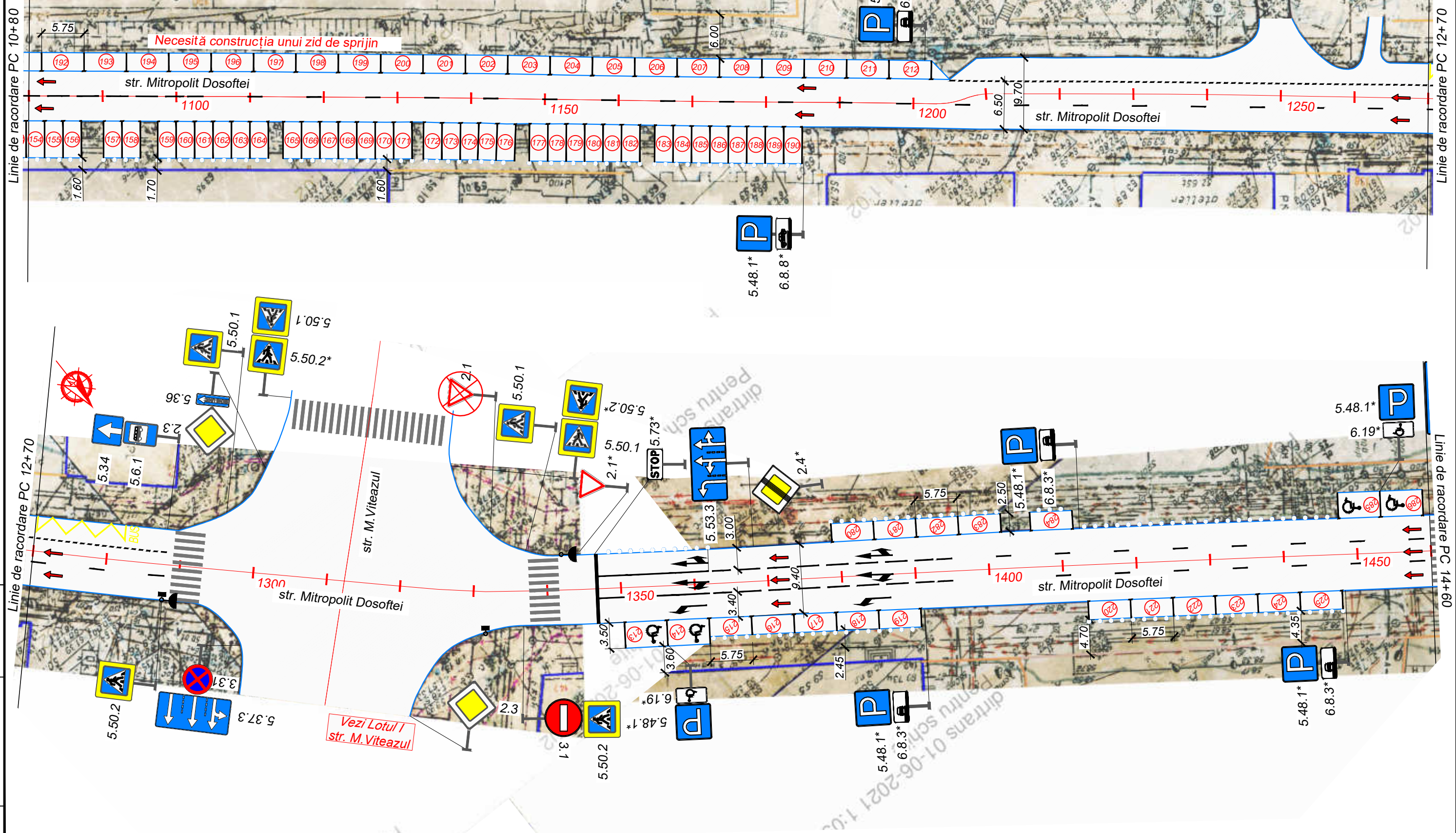
Inv. Nr.	Semnătura și data	Schimb Inv. Nr.



Modif.	Nr.sec.	Planșa	Nr.doc.	Semnătura	Data

Schema organizării siguranței circulației rutiere
pe str. Mitropolit Dosoftei
Sc. 1:500

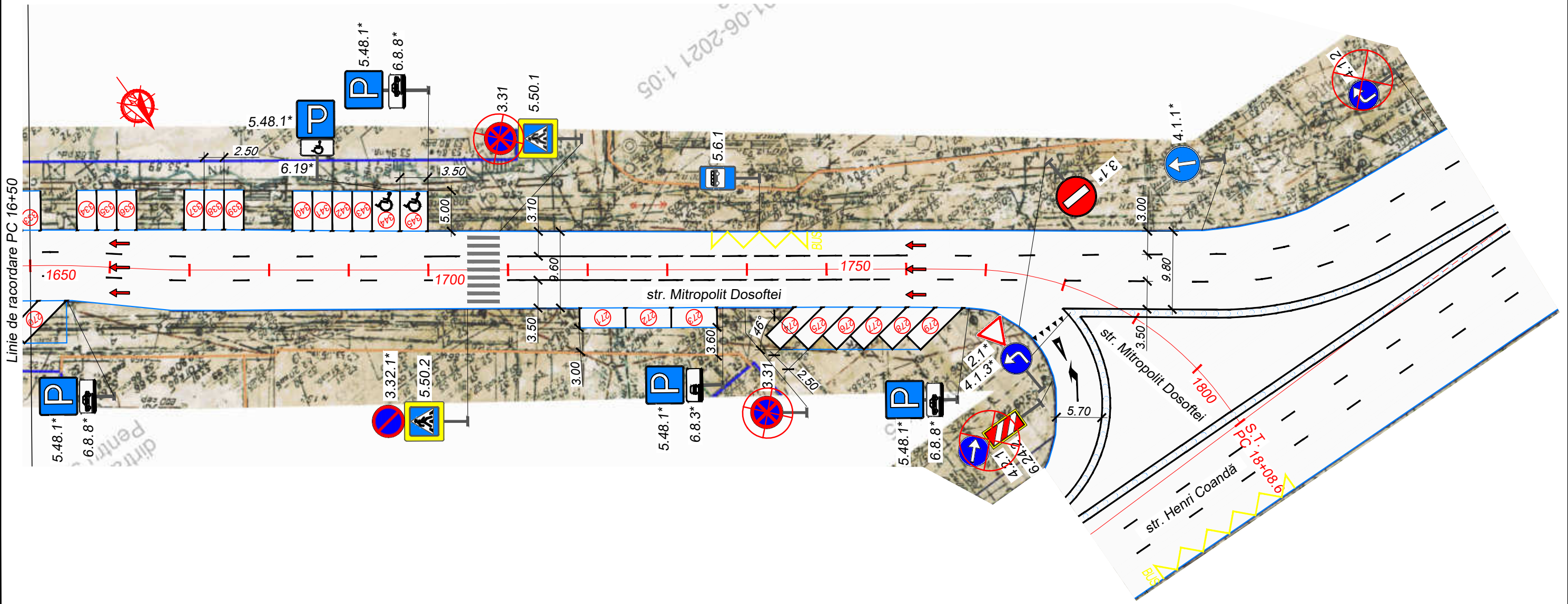
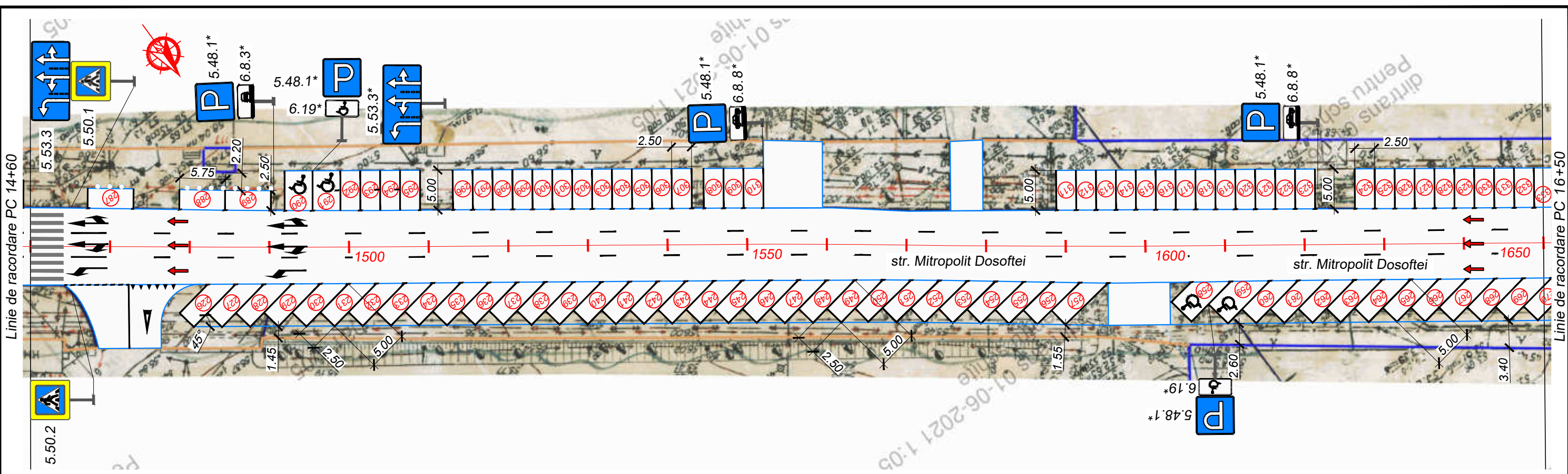
Inv. Nr.	Semnătura și data	Schimb Inv. Nr.



Modif.	Nr.sec.	Planșa	Nr.doc.	Semnătura	Data

Schema organizării siguranței circulației rutiere
pe str. Mitropolit Dosoftei
Sc. 1:500

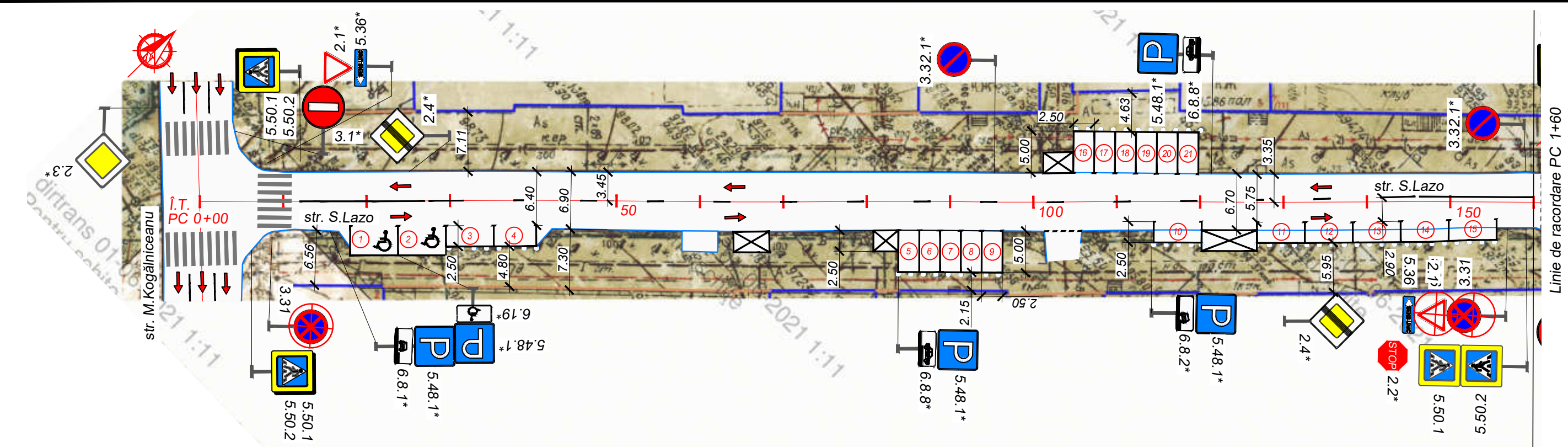
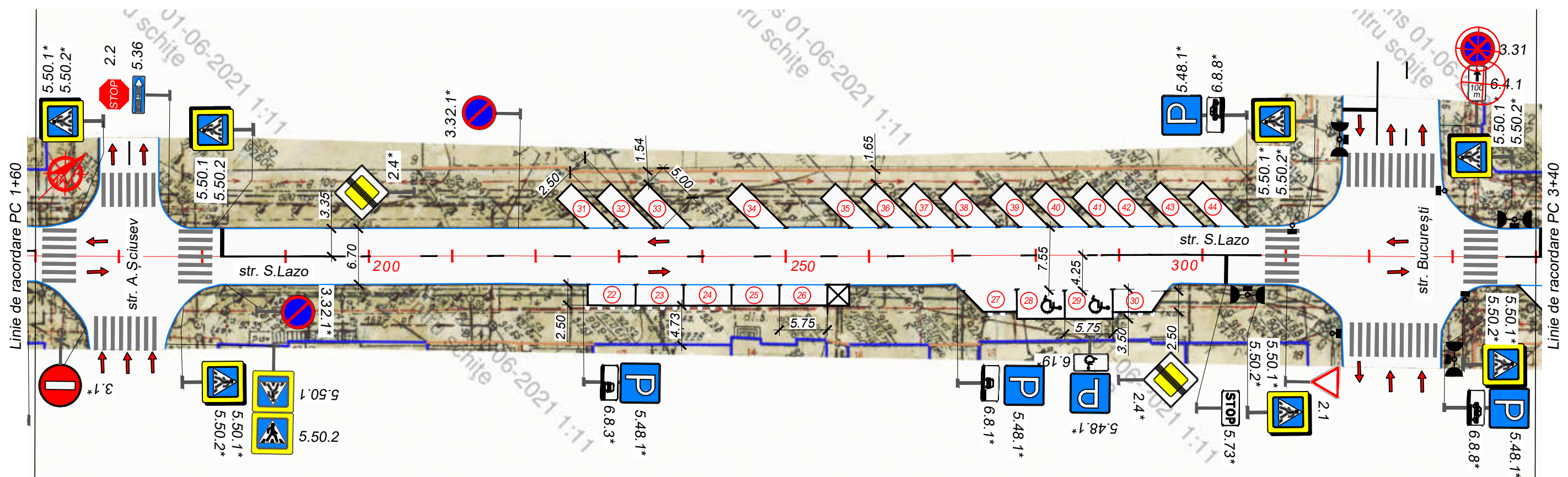
Inv. Nr.	Semnătura și data	Schimb Inv. Nr.



Modif.	Nr.sec.	Planșa	Nr.doc.	Semnătura	Data

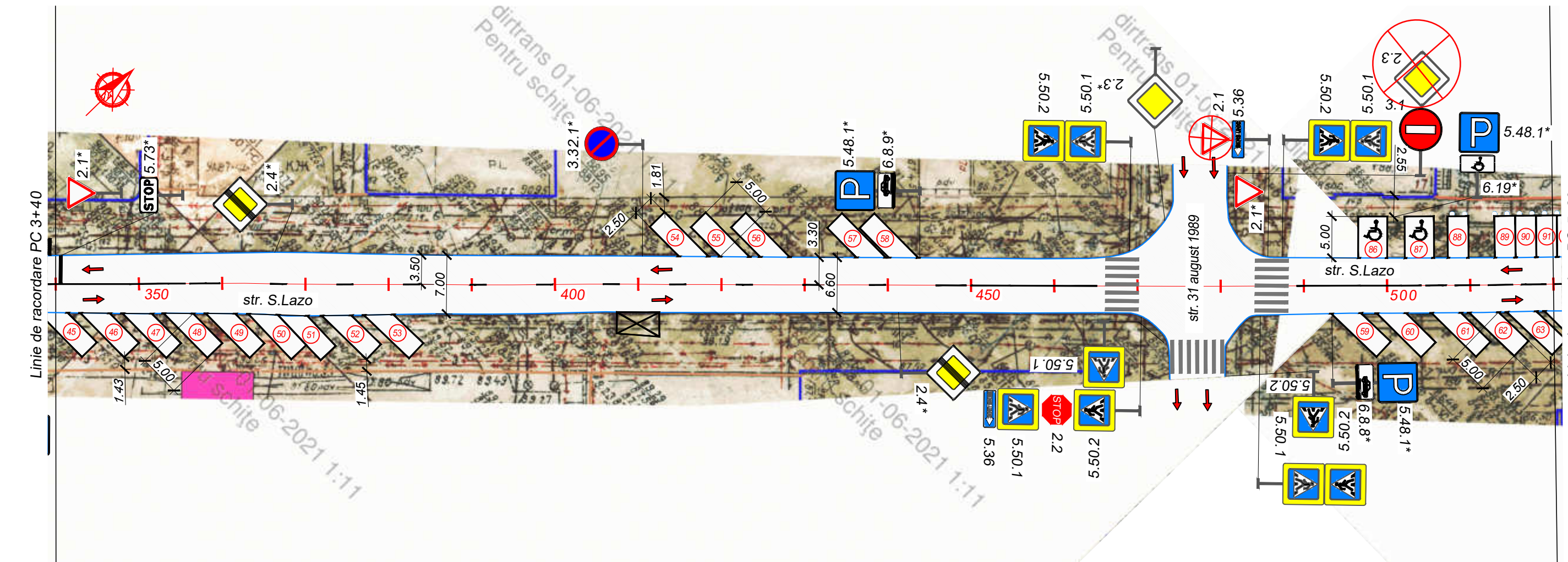
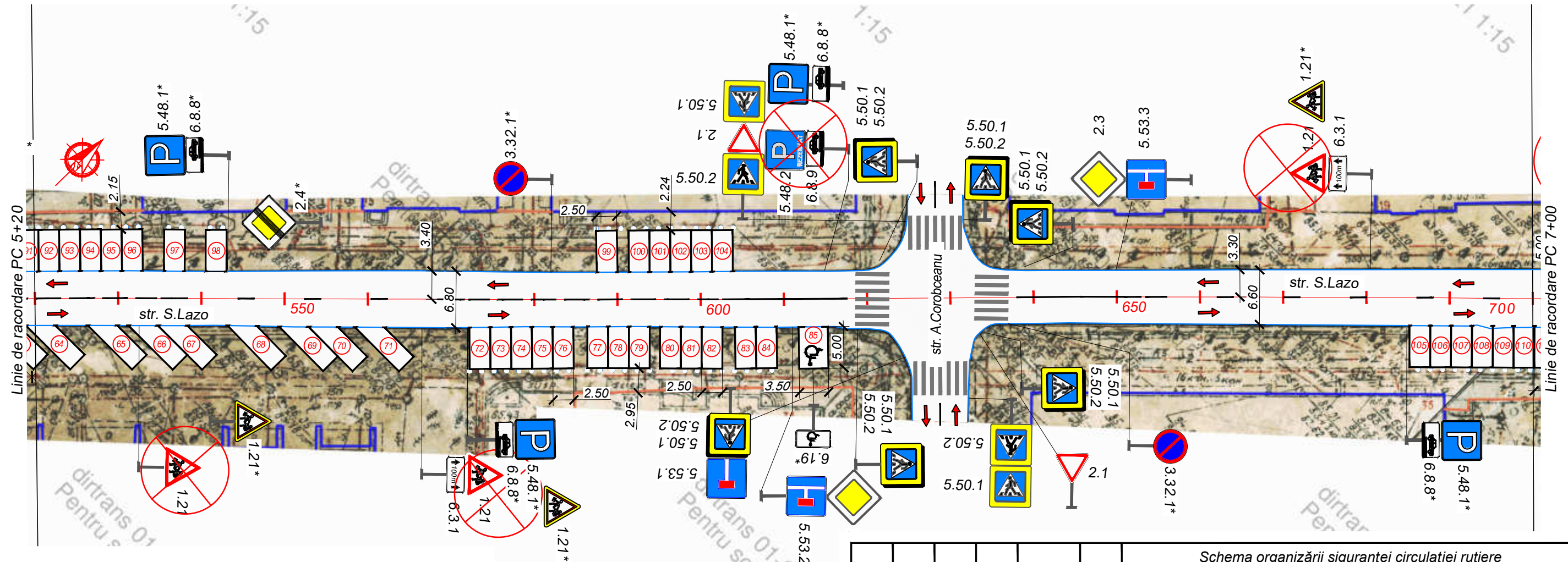
Schema organizării siguranței circulației rutiere
pe str. Mitropolit Dosoftei
Sc. 1:500

Inv. Nr.	Semnătura și data	Schimb Inv. Nr.



556/2021 - OSCR					
Servicii de elaborare a schemelor de organizare a circulației rutiere în perimetrul străzilor Ismail - Alexei Mateevici - Mihai Viteazul - Albișoara					
Modif.	Nr.sec.	Planșa	Nr.doc.	Semnătura	Data
IȘP	Plinschi O.				11.21
Verificat	Plinschi O.				11.21
Elaborat	Ratoi V.				11.21
Lotul III			Faza	Planșa	Planșe
Schema organizării siguranței circulației rutiere pe str. Serghei Lazo Sc: 1:500			SP	31	71
F.Ș.P. "UNIVERSINJ" S.R.L.					

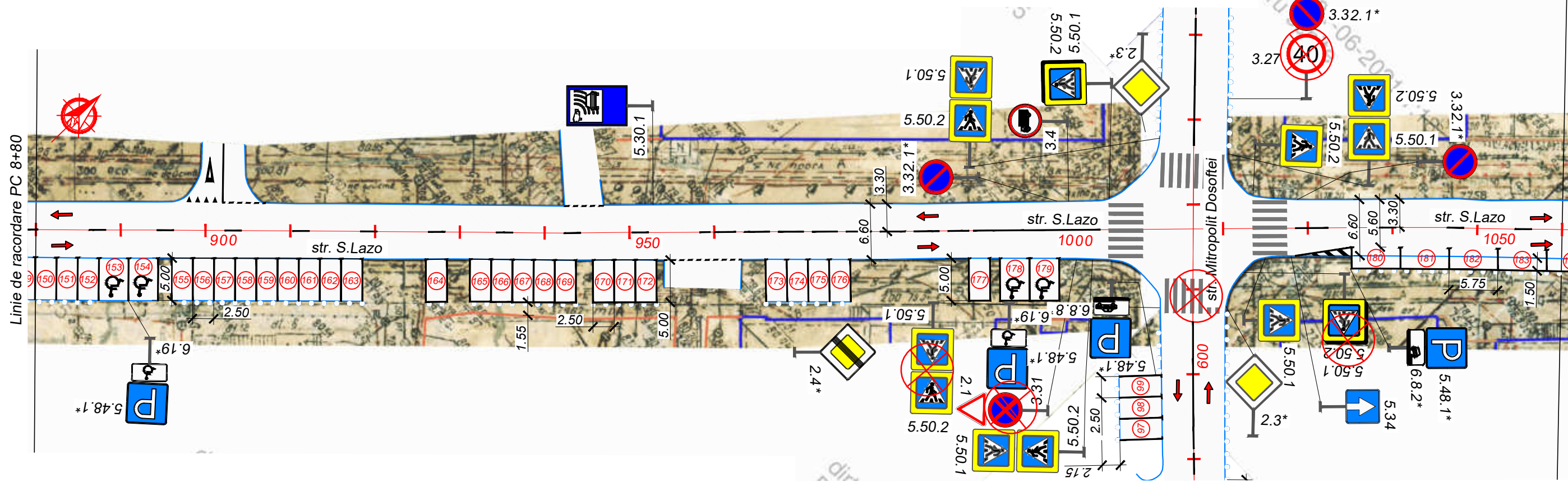
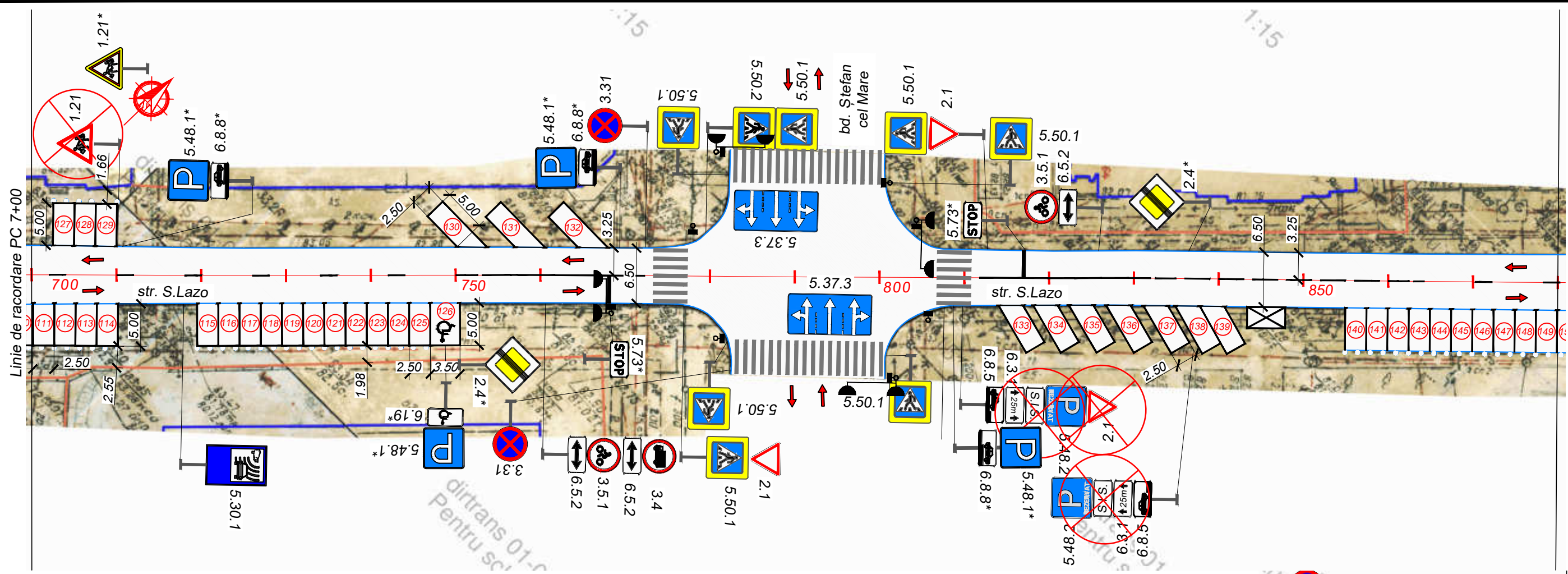
Inv. Nr.	Semnătura și data	Schimb Inv. Nr.



Modif.	Nr.sec.	Planșa	Nr.doc.	Semnătura	Data

Schema organizării siguranței circulației rutiere
pe str. Serghei Lazo
Sc. 1:500

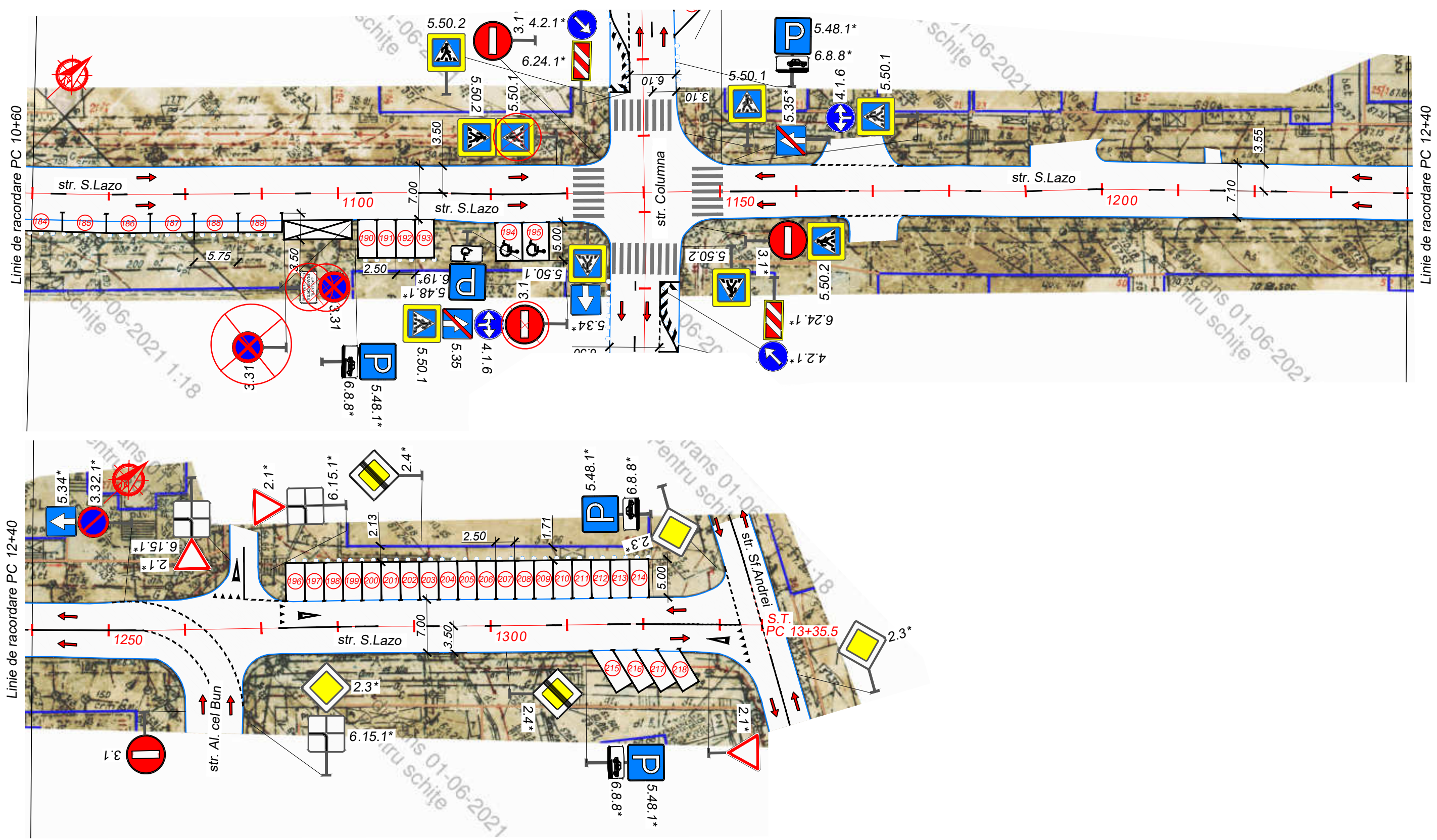
Inv. Nr.	Semnătura și data	Schimb Inv. Nr.



Modif.	Nr.sec.	Planșa	Nr.doc.	Semnătura	Data

Schema organizării siguranței circulației rutiere
pe str. Serghei Lazo
Sc. 1:500

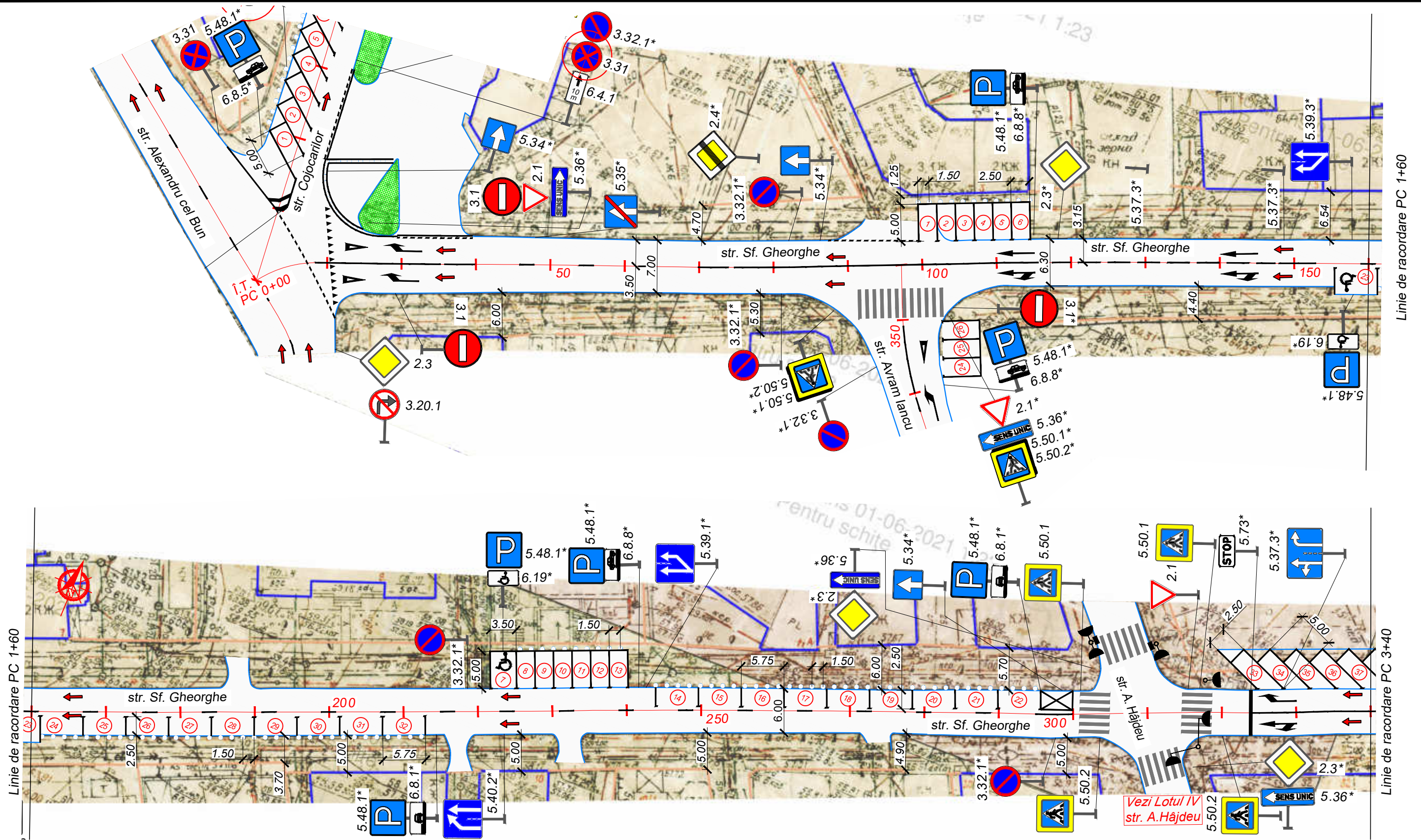
Inv. Nr.	Semnătura și data	Schimb Inv. Nr.



Modif.	Nr.sec.	Planșa	Nr.doc.	Semnătura	Data

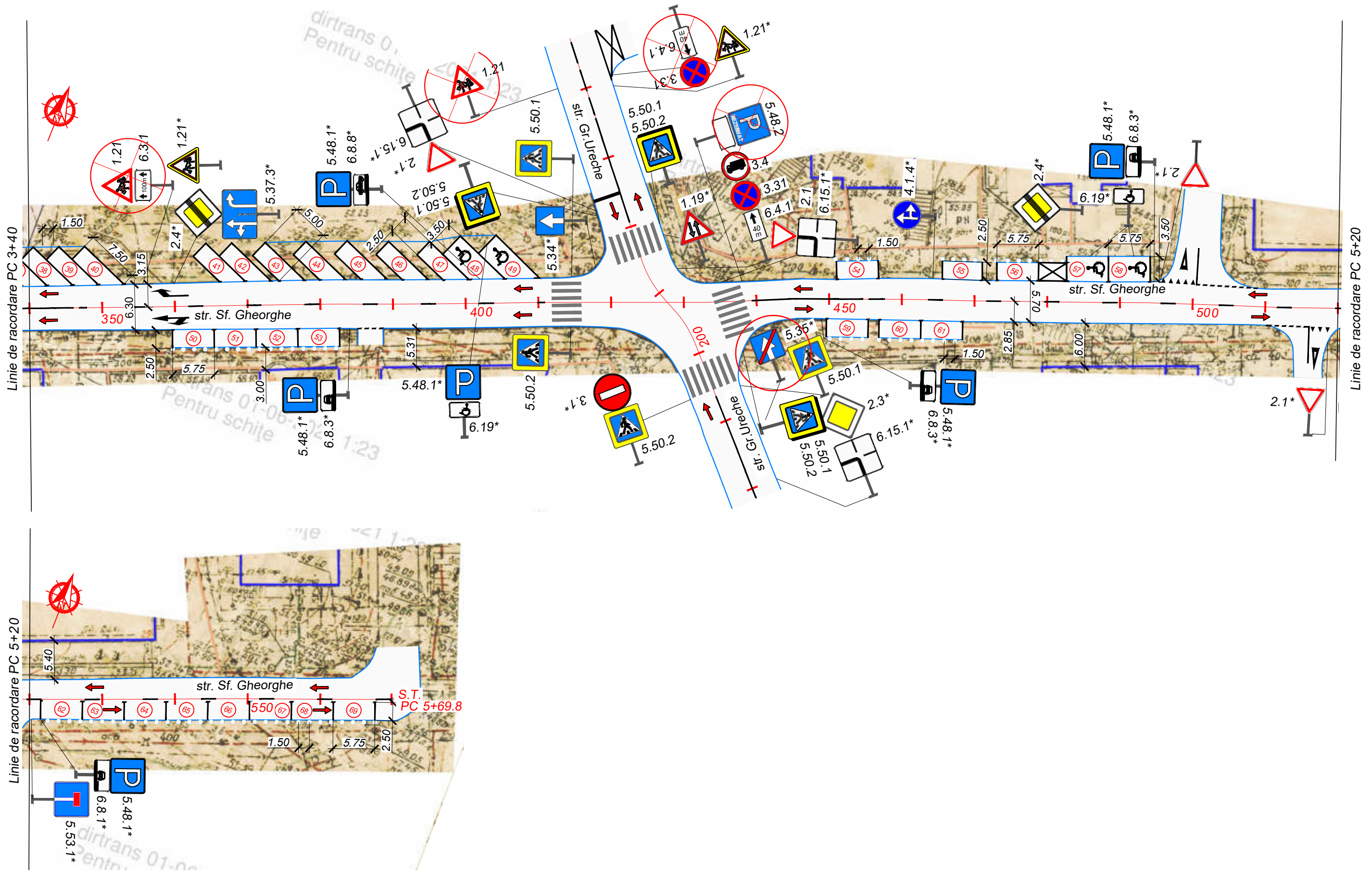
Schema organizării siguranței circulației rutiere
pe str. Serghei Lazo
Sc. 1:500

Inv. Nr.	Semnătura și data	Schimb Inv. Nr.



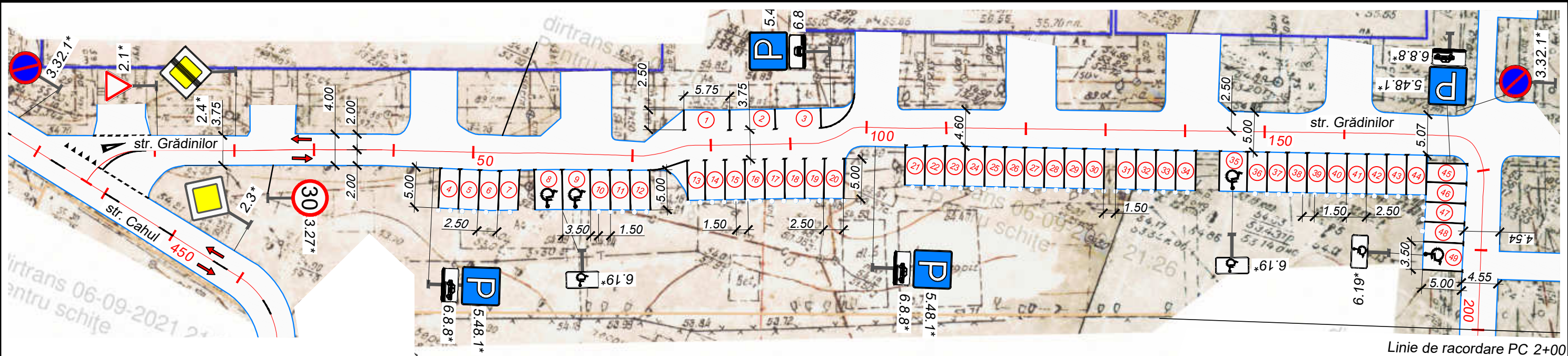
556/2021 - OSCR					
Servicii de elaborare a schemelor de organizare a circulației rutiere în perimetrul străzilor Ismail - Alexei Mateevici - Mihai Viteazul - Albișoara					
Modif.	Nr.sec.	Planșa	Nr.doc.	Semnătura	Data
IȘP	Plinschi O.				11.21
Verificat	Plinschi O.				11.21
Elaborat	Ratoi V.				11.21
Lotul III			Faza	Planșa	Planșe
Schema organizării siguranței circulației rutiere pe str. Sfântul Gheorghe			SP	35	71
Sc: 1:500			F.Ș.P. "UNIVERSINJ" S.R.L.		

Inv. Nr.	Semnătura și data	Schimb Inv. Nr.

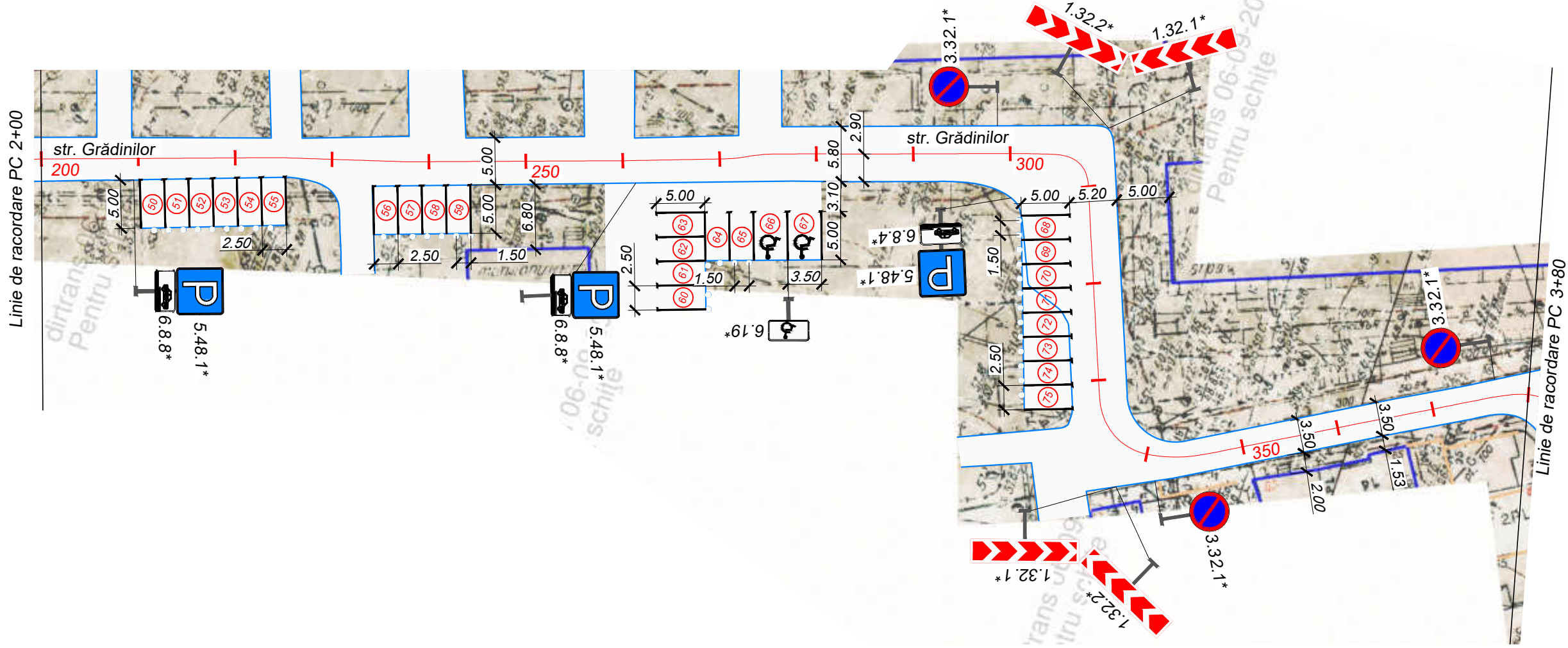


Modif.	Nr.sec.	Planșa	Nr.doc.	Semnătura	Data

Schema organizării siguranței circulației rutiere
pe str. Sfântul Gheorghe
Sc. 1:500



Linie de racordare PC 2+00



Linie de racordare PC 2+00

Linie de racordare PC 3+80

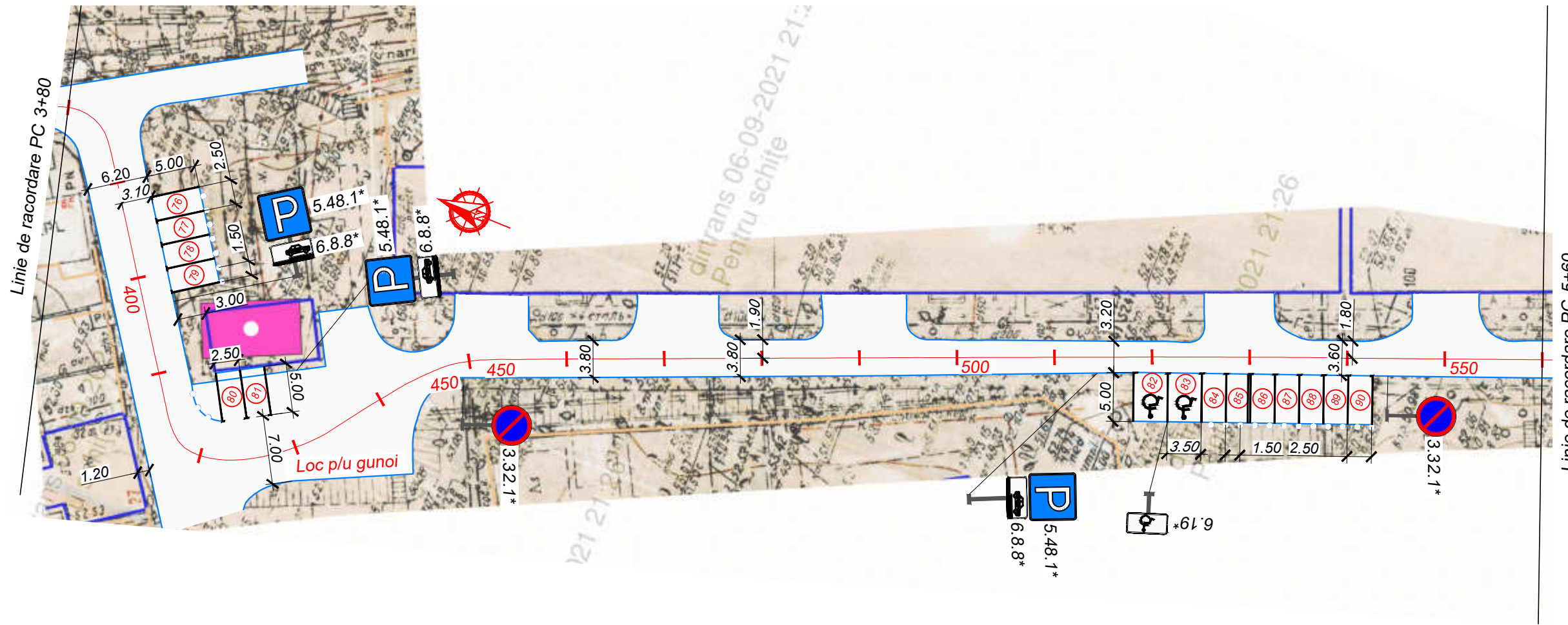
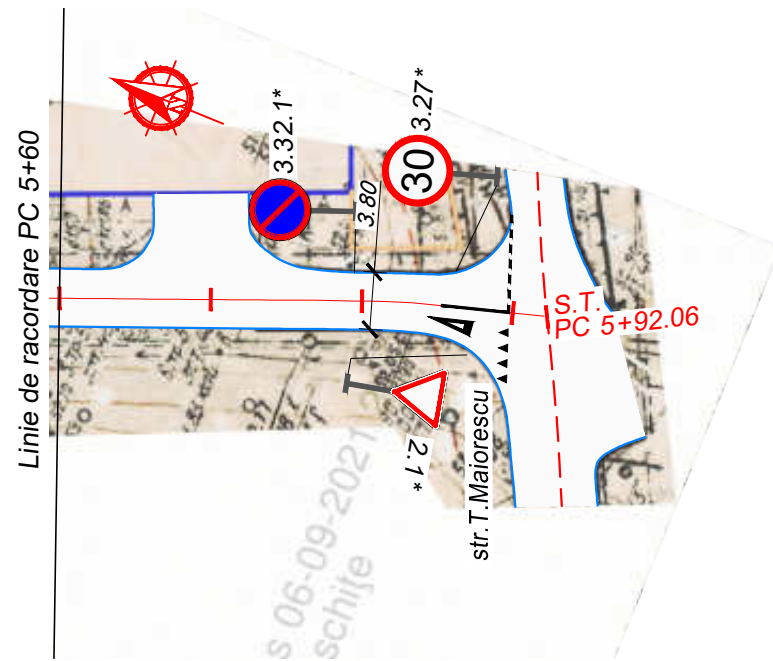
Inv. Nr.	Semnătura și data	Schimb Inv. Nr.

556/2021 - OSCR				
Servicii de elaborare a schemelor de organizare a circulației rutiere în perimetrul străzilor Ismail - Alexei Mateevici - Mihai Viteazul - Albișoara				
Lotul III			Faza	Planșa
			SP	37
IȘP	Plinschi O.	11.21	F.Ș.P. "UNIVERSINJ" S.R.L.	
Verificat	Plinschi O.	11.21	Sc: 1:500	
Elaborat	Ratoi V.	11.21		

Inv. Nr.

Semnătura și data

Schimb Inv. Nr.



Modif.	Nr.sec.	Planșa	Nr.doc.	Semnătura	Data

Schema organizării siguranței circulației rutiere
pe str. Grădinilor
Sc. 1:500

Planșa

38

Format A3