

Calculule fotometrice s. Bardar, r. Ialoveni

Partner for Contact:
Order No.:
Company:
Customer No.:

Data: 01.04.2015
Proiectant:

Proiectant
Telefon
Fax
e-mail

Cuprins

Calculule fotometrice s. Bardar, r. Ialoveni	
Prima pagină a proiectului	1
Cuprins	2
SCHREDER VOLTANA 1 / 5136 / 8 LEDS 700mA NW / 346602	
Fișă cu date corpuri de iluminat	4
SCHREDER VOLTANA 2 / 5136 / 16 LEDS 700mA NW / 346662	
Fișă cu date corpuri de iluminat	5
str. Aurel David	
Data proiectare	6
Rezultate fotometrice	7
Reproducere 3D	8
Reproducere culori false	9
Câmpuri de evaluare	
str. Aurel David	
Observator	
Observator 1	
Izoliii (L)	10
Observator 2	
Izoliii (L)	11
str. Luminiței	
Data proiectare	12
Rezultate fotometrice	13
Reproducere 3D	14
Reproducere culori false	15
Câmpuri de evaluare	
str. Luminiței	
Observator	
Observator 1	
Izoliii (L)	16
Observator 2	
Izoliii (L)	17
str. Viilor	
Data proiectare	18
Rezultate fotometrice	19
Reproducere 3D	20
Reproducere culori false	21
Câmpuri de evaluare	
str. Viilor	
Observator	
Observator 1	
Izoliii (L)	22
Observator 2	
Izoliii (L)	23
Str. Limba Noastră, str Uzinelor, str. Mihai Eminescu	
Data proiectare	24
Rezultate fotometrice	25
Reproducere 3D	26
Reproducere culori false	27
Câmpuri de evaluare	
Str. Limba Noastră, str Uzinelor, str. Mihai Eminescu	
Observator	
Observator 1	
Izoliii (L)	28
Observator 2	

Proiectant
Telefon
Fax
e-mail

Cuprins

Izolirii (L)

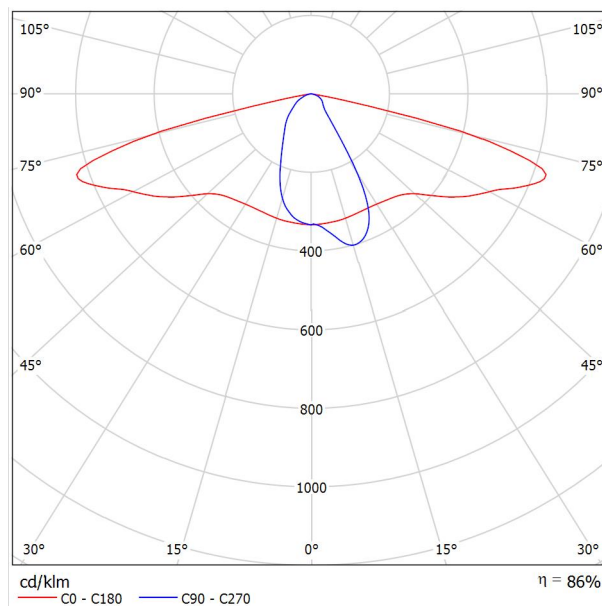
29

Proiectant
Telefon
Fax
e-mail

SCHREDER VOLTANA 1 / 5136 / 8 LEDS 700mA NW / 346602 / Fișă cu date corpuri de iluminat



Distribuția luminoasă 1:



Clasificarea corpurilor de iluminat conform CIE: 100
Cod flux CIE: 50 79 97 100 86

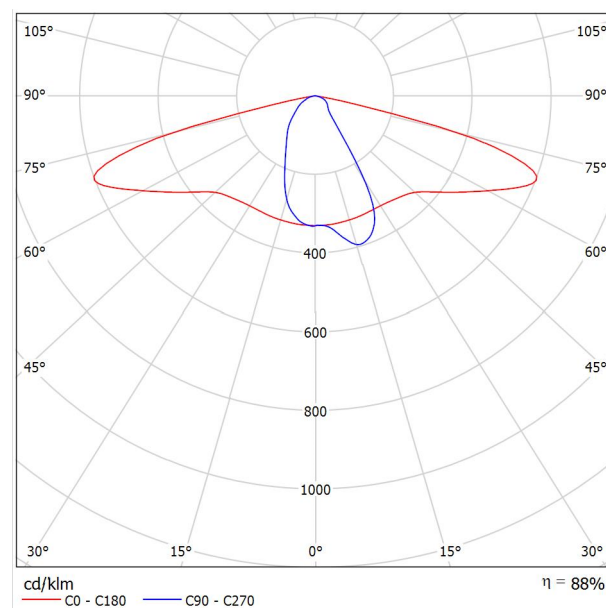
Pe baza lipsei proprietăților simetrice nu se poate prezenta pentru acest corp de iluminat o tabelă UGR.

Proiectant
Telefon
Fax
e-mail

SCHREDER VOLTANA 2 / 5136 / 16 LEDS 700mA NW / 346662 / Fișă cu date corpuri de iluminat



Distribuția luminoasă 1:



Clasificarea corpurilor de iluminat conform CIE: 100
Cod flux CIE: 50 78 97 100 87

Pe baza lipsei proprietăților simetrice nu se poate prezenta pentru acest corp de iluminat o tabelă UGR.

Proiectant
Telefon
Fax
e-mail

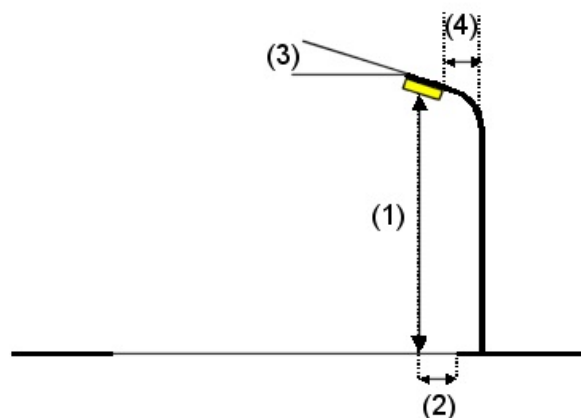
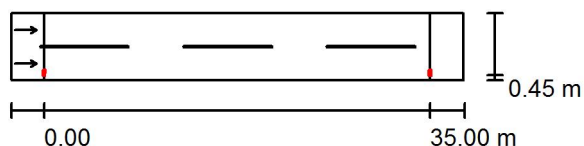
str. Aurel David / Data proiectare

Profil stradă

str. Aurel David (Lățime: 6.000 m, Număr benzi de circulație: 2, acoperire: R3, q0: 0.070)

Factor de menținere: 0.85

Dispunere corpuri de iluminat

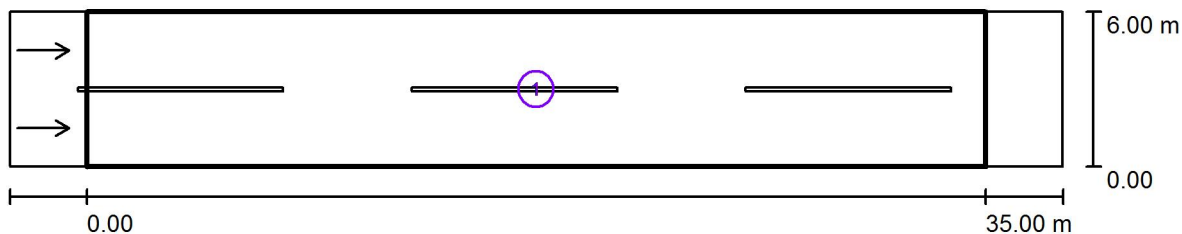


Corp de iluminat: SCHREDER VOLTANA 2 / 5136 / 16 LEDS 700mA NW / 346662
 Flux luminos (Corp de iluminat): 3730 lm
 Flux luminos (Lămpi): 4238 lm
 Putere corpuri de iluminat: 39.0 W
 Aranjament: Unilateral jos
 Distanță stâlp: 35.000 m
 Înălțime de montare (1): 8.919 m
 Înălțimea deasupra planului util: 8.900 m
 Consolă (2): 0.800 m
 Înclinare consolă (3): 5.0 °
 Lungime consolă (4): 1.447 m

Valori maxime ale intensității luminoase
 la 70°: 691 cd/klm
 la 80°: 155 cd/klm
 la 90°: 1.19 cd/klm
 Orice direcție ce formează unghiul dat cu verticala în jos a corpurilor de iluminat instalate pentru utilizare.
 Nici o intensitate luminoasă peste 95°.
 Aranjamentul respectă clasa de intensitate luminoasă G1.
 Aranjamentul respectă clasa cu indici de orbire D.6.

Proiectant
Telefon
Fax
e-mail

str. Aurel David / Rezultate fotometrice



Factor de menținere: 0.85

Scară 1:294

Listă suprafață de calcul

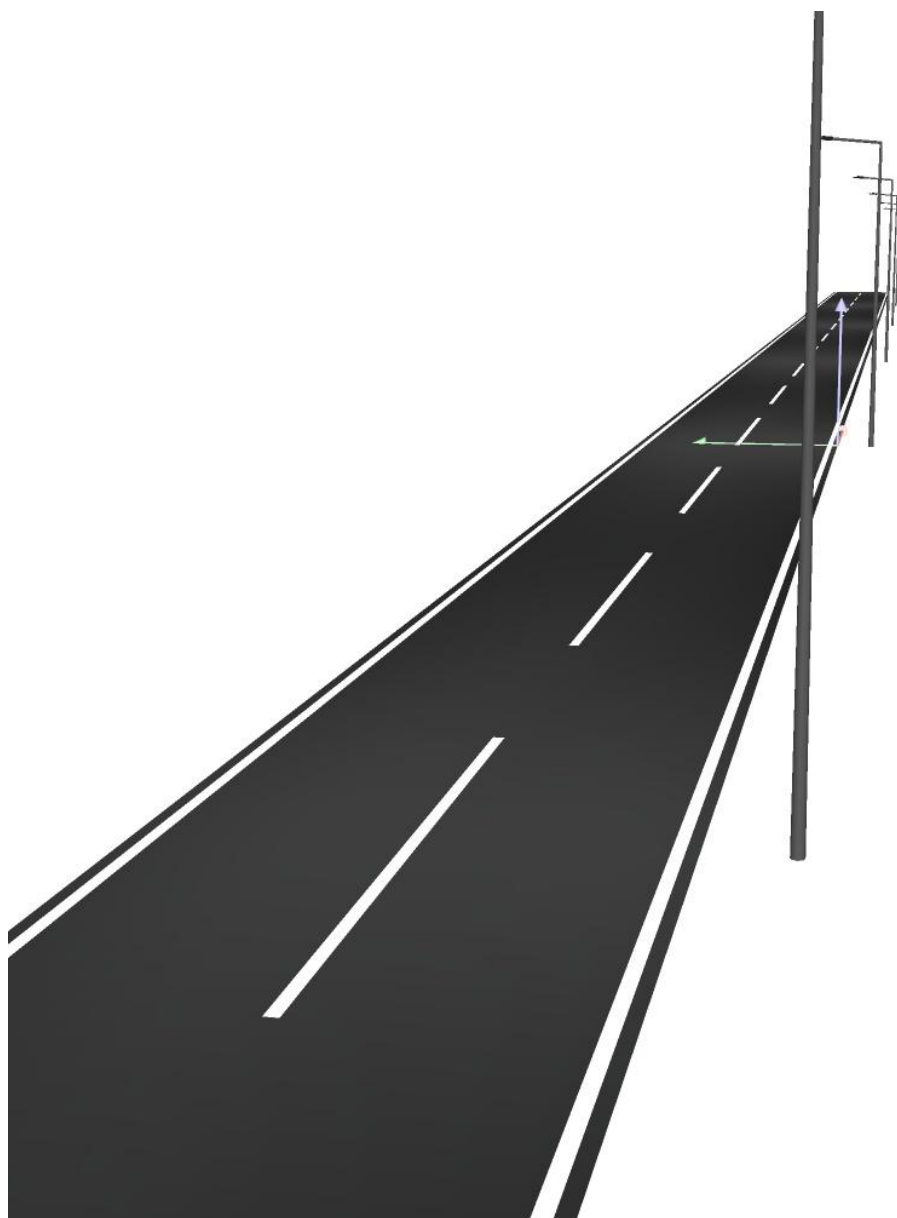
- 1 str. Aurel David
Lungime: 35.000 m, Lățime: 6.000 m
Raster: 12 x 6 Puncte
Elemente de stradă atașate: str. Aurel David.
acoperire: R3, q0: 0.070
Clasa de iluminare selectată: ME5

(Toate cerințele fotometrice sunt îndeplinite.)

	L_m [cd/m ²]	U0	UI	TI [%]	SR
Valori calculate:	0.61	0.58	0.72	10	0.50
Valori necesare conform clasei:	≥ 0.50	≥ 0.35	≥ 0.40	≤ 15	≥ 0.50
Îndeplinit/Neîndeplinit:	✓	✓	✓	✓	✓

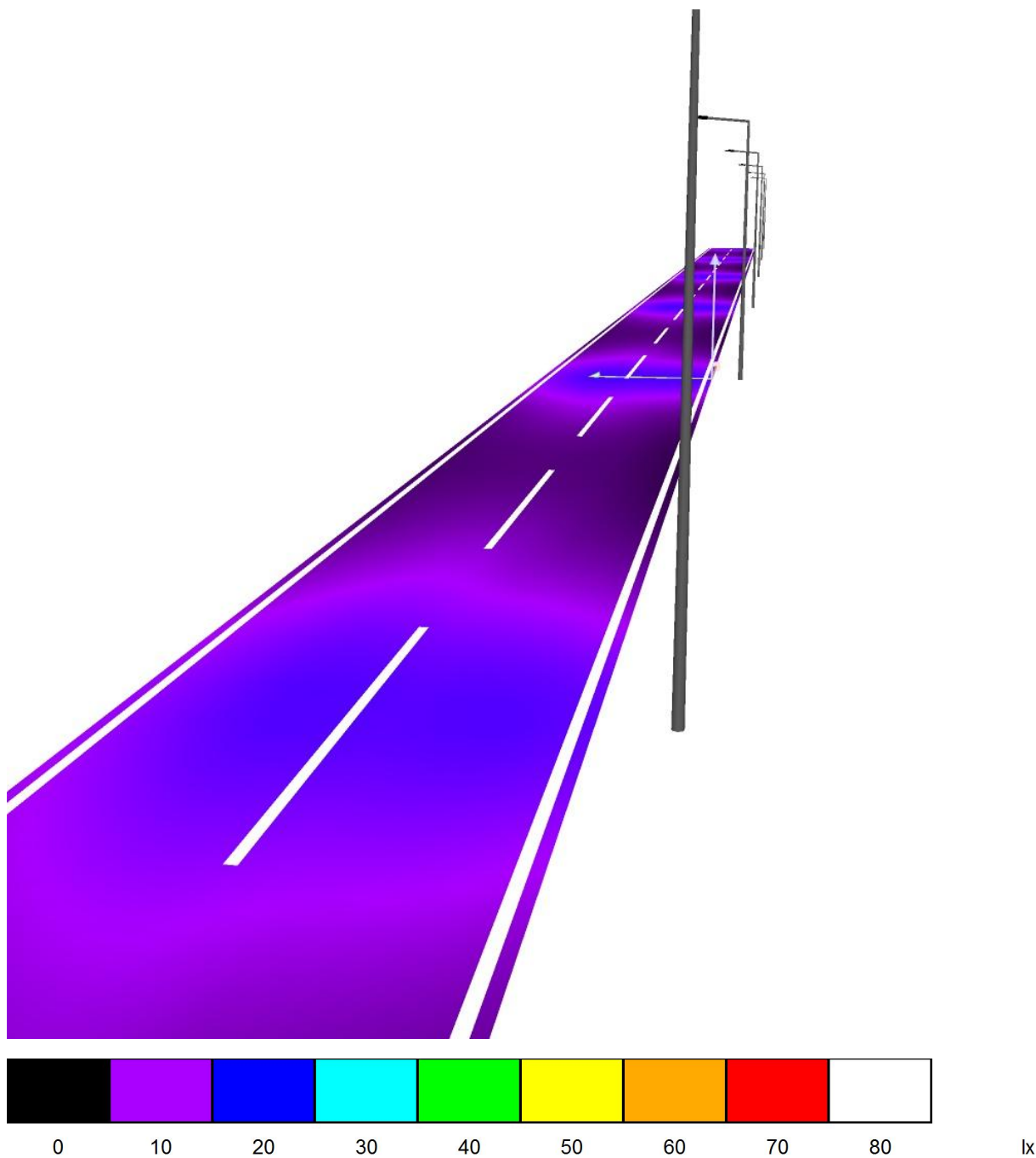
Proiectant
Telefon
Fax
e-mail

str. Aurel David / Reproducere 3D



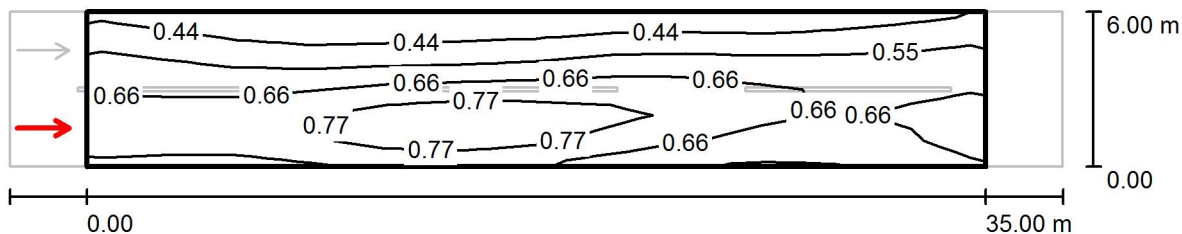
Proiectant
Telefon
Fax
e-mail

str. Aurel David / Reproducere culori false



Proiectant
Telefon
Fax
e-mail

str. Aurel David / str. Aurel David / Observator 1 / Izolinii (L)



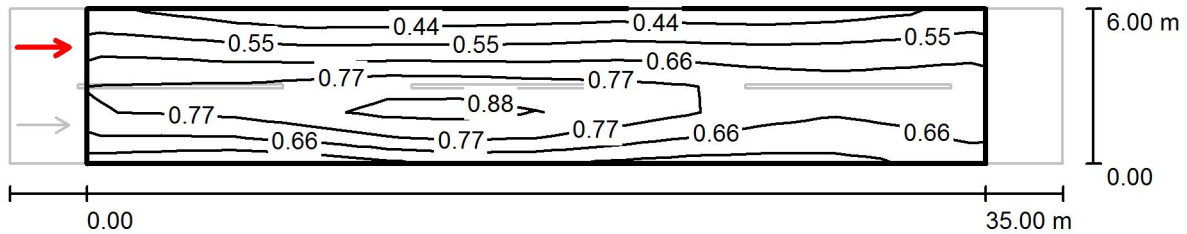
Valoare în Candela/m², Scară 1 : 294

Raster: 12 x 6 Puncte
Poziția observatorului: (-60.000 m, 1.500 m, 1.500 m)
acoperire: R3, q0: 0.070

	L_m [cd/m ²]	U0	UI	TI [%]
Valori calculate:	0.61	0.58	0.72	10
Valori necesare conform clasei ME5:	≥ 0.50	≥ 0.35	≥ 0.40	≤ 15
Îndeplinit/Neîndeplinit:	✓	✓	✓	✓

Proiectant
Telefon
Fax
e-mail

str. Aurel David / str. Aurel David / Observator 2 / Izolinii (L)



Valoare în Candela/m², Scară 1 : 294

Raster: 12 x 6 Puncte
Poziția observatorului: (-60.000 m, 4.500 m, 1.500 m)
acoperire: R3, q0: 0.070

	L_m [cd/m ²]	U0	UI	TI [%]
Valori calculate:	0.66	0.61	0.89	9
Valori necesare conform clasei ME5:	≥ 0.50	≥ 0.35	≥ 0.40	≤ 15
Îndeplinit/Neîndeplinit:	✓	✓	✓	✓

Proiectant
Telefon
Fax
e-mail

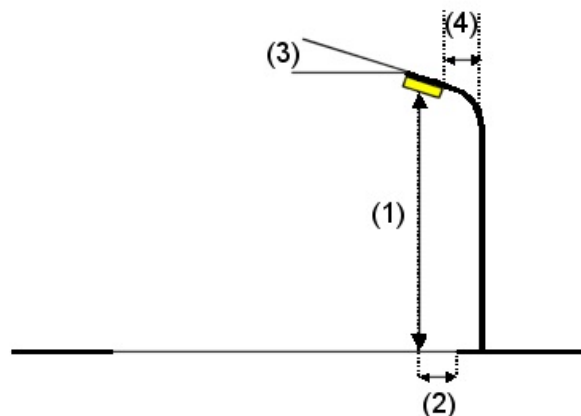
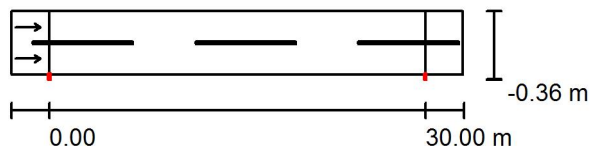
str. Luminiței / Data proiectare

Profil stradă

str. Luminiței (Lățime: 5.000 m, Număr benzi de circulație: 2, acoperire: R3, q0: 0.070)

Factor de mentinere: 0.85

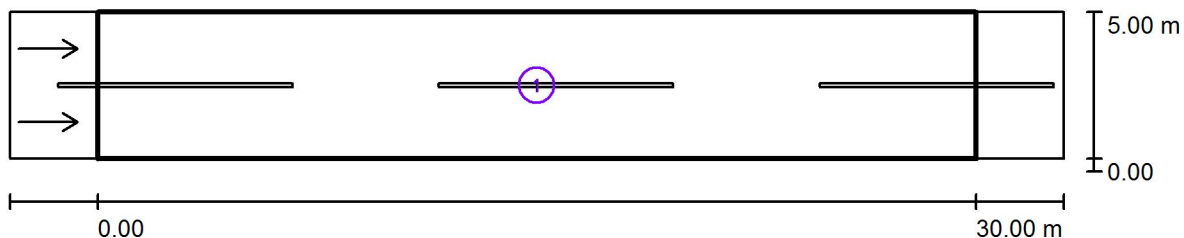
Dispunere corpuri de iluminat



Corp de iluminat:	SCHREDER VOLTANA 1 / 5136 / 8 LEDS 700mA NW / 346602	
Flux luminos (Corp de iluminat):	1829 lm	Valori maxime ale intensității luminoase
Flux luminos (Lămpi):	2119 lm	la 70°: 661 cd/klm
Putere corpuri de iluminat:	20.0 W	la 80°: 148 cd/klm
Aranjament:	Unilaterel jos	la 90°: 1.05 cd/klm
Distanță stâlp:	30.000 m	Orice direcție ce formează unghiul dat cu verticala în jos a corpurilor de iluminat instalate pentru utilizare.
Înălțime de montare (1):	6.508 m	Nici o intensitate luminoasă peste 95°.
Înălțimea deasupra planului util:	6.500 m	Aranjamentul respectă clasa de intensitate luminoasă G2.
Consolă (2):	0.000 m	Aranjamentul respectă clasa cu indici de orbire D.6.
Înclinare consolă (3):	5.0 °	
Lungime consolă (4):	0.638 m	

Proiectant
Telefon
Fax
e-mail

str. Luminiței / Rezultate fotometrice



Factor de menținere: 0.85

Scară 1:258

Listă suprafață de calcul

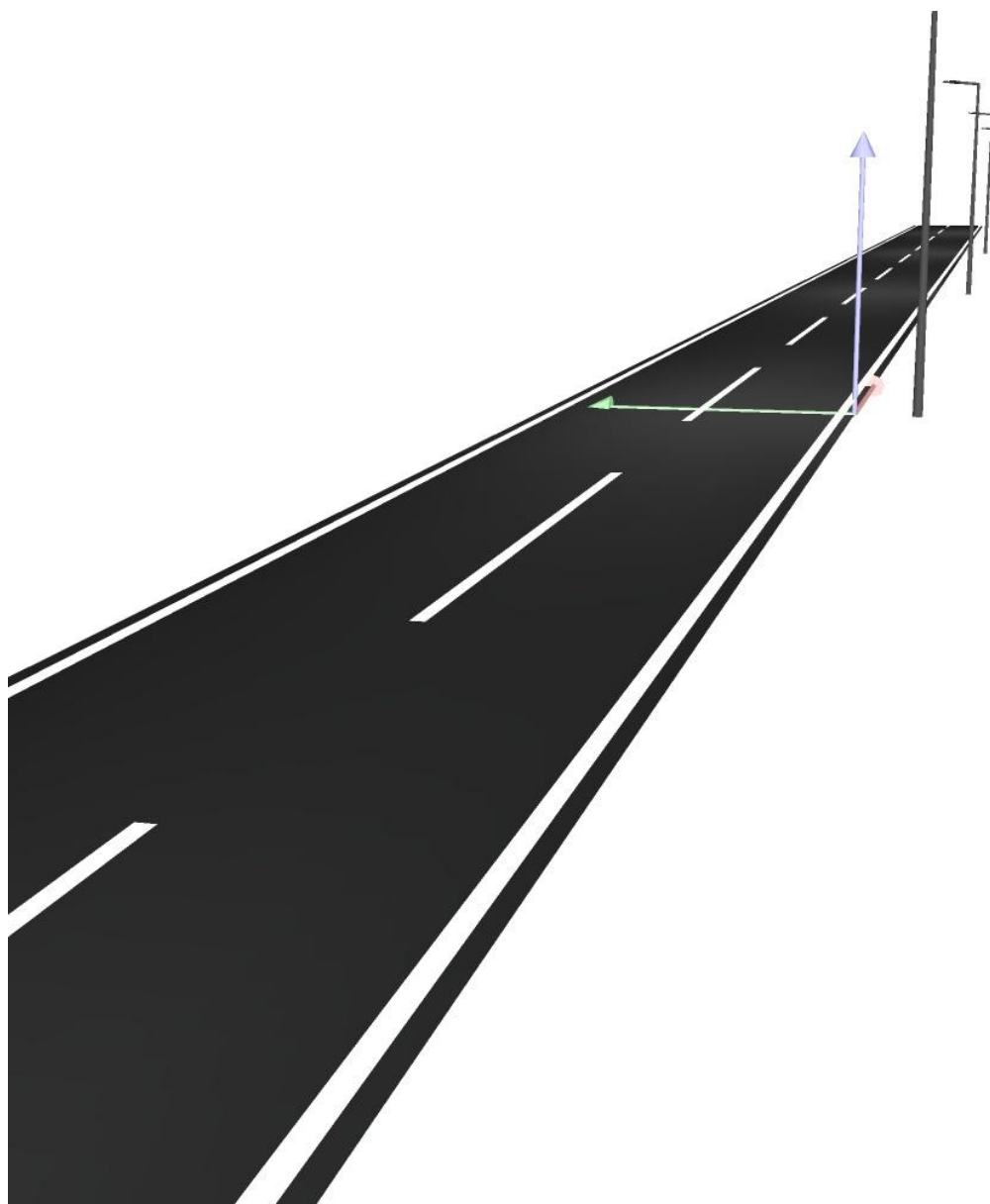
- 1 str. Luminiței
Lungime: 30.000 m, Lățime: 5.000 m
Raster: 10 x 6 Puncte
Elemente de stradă atașate: str. Luminiței.
acoperire: R3, q0: 0.070
Clasa de iluminare selectată: ME6

(Toate cerințele fotometrice sunt îndeplinite.)

	L_m [cd/m ²]	U0	UI	TI [%]	SR
Valori calculate:	0.44	0.38	0.71	14	0.44
Valori necesare conform clasei:	≥ 0.30	≥ 0.35	≥ 0.40	≤ 15	/
Îndeplinit/Neîndeplinit:	✓	✓	✓	✓	✓

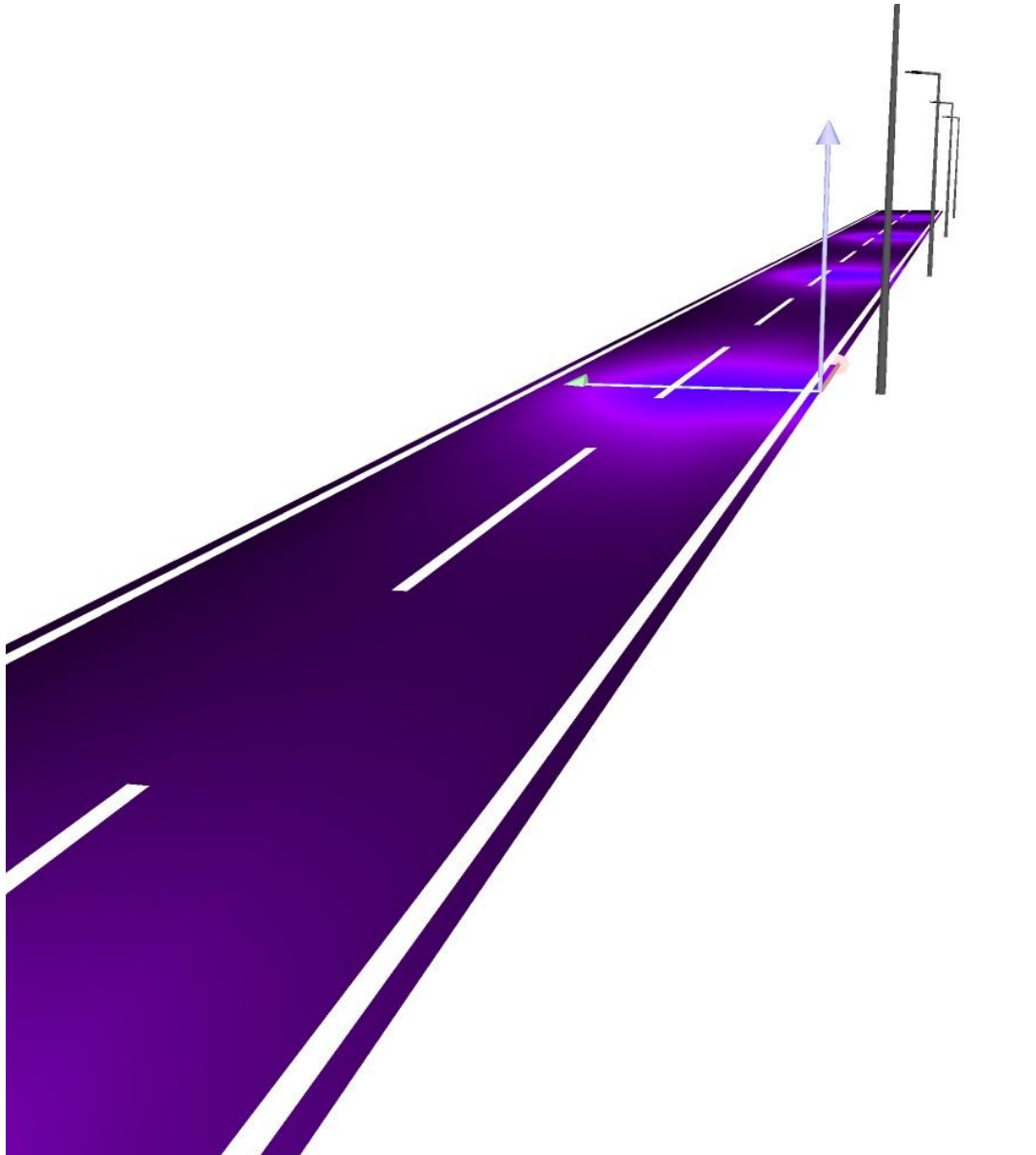
Proiectant
Telefon
Fax
e-mail

str. Luminiței / Reproducere 3D



Proiectant
Telefon
Fax
e-mail

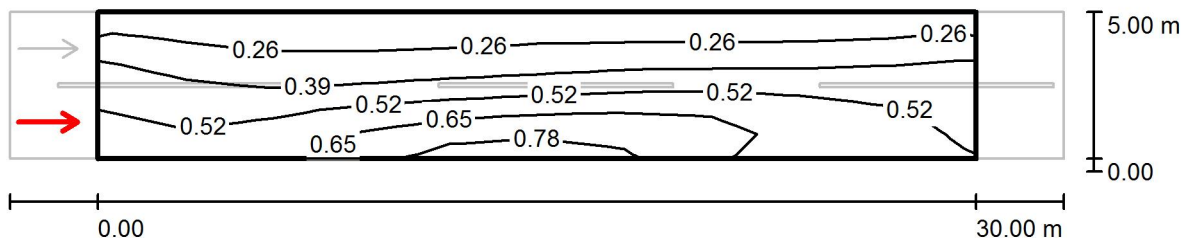
str. Luminiței / Reproducere culori false



0 10 20 30 40 50 60 70 80 lx

Proiectant
Telefon
Fax
e-mail

str. Luminiței / str. Luminiței / Observator 1 / Izolinii (L)



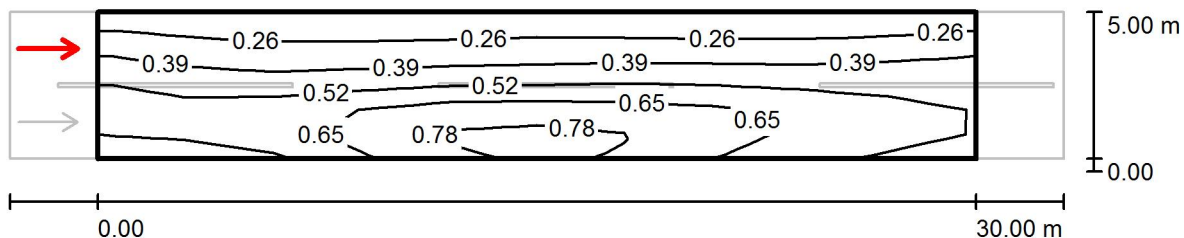
Valoare în Candela/m², Scară 1 : 258

Raster: 10 x 6 Puncte
Poziția observatorului: (-60.000 m, 1.250 m, 1.500 m)
acoperire: R3, q0: 0.070

	L_m [cd/m ²]	U0	UI	TI [%]
Valori calculate:	0.44	0.38	0.71	14
Valori necesare conform clasei ME6:	≥ 0.30	≥ 0.35	≥ 0.40	≤ 15
Îndeplinit/Neîndeplinit:	✓	✓	✓	✓

Proiectant
Telefon
Fax
e-mail

str. Luminiței / str. Luminiței / Observator 2 / Izolinii (L)



Valoare în Candela/m², Scară 1 : 258

Raster: 10 x 6 Puncte
Poziția observatorului: (-60.000 m, 3.750 m, 1.500 m)
acoperire: R3, q0: 0.070

	L_m [cd/m ²]	U0	UI	TI [%]
Valori calculate:	0.47	0.39	0.83	8
Valori necesare conform clasei ME6:	≥ 0.30	≥ 0.35	≥ 0.40	≤ 15
Îndeplinit/Neîndeplinit:	✓	✓	✓	✓

Proiectant
Telefon
Fax
e-mail

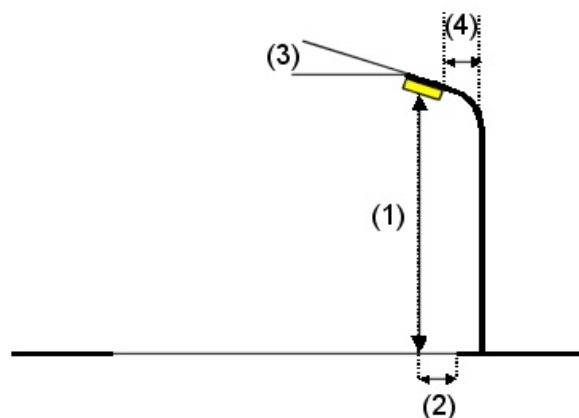
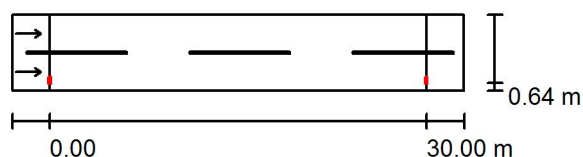
str. Viilor / Data proiectare

Profil stradă

str. Viilor (Lățime: 6.000 m, Număr benzi de circulație: 2, acoperire: R3, q0: 0.070)

Factor de menținere: 0.85

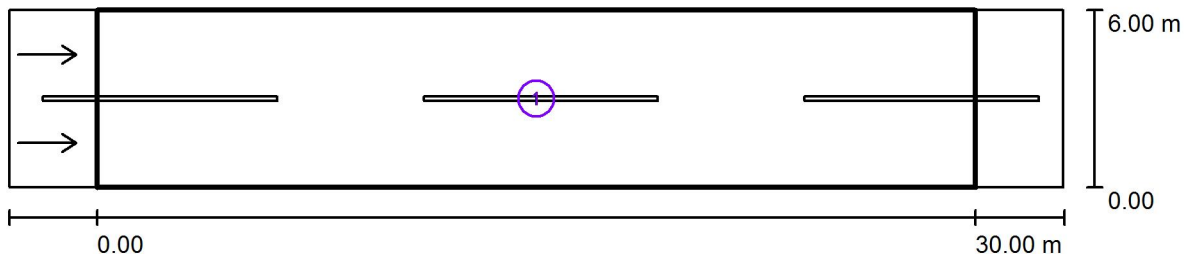
Dispunere corpuri de iluminat



Corp de iluminat:	SCHREDER VOLTANA 1 / 5136 / 8 LEDS 700mA NW / 346602	
Flux luminos (Corp de iluminat):	1829 lm	Valori maxime ale intensității luminoase
Flux luminos (Lămpi):	2119 lm	la 70°: 661 cd/klm
Putere corpuri de iluminat:	20.0 W	la 80°: 148 cd/klm
Aranjament:	Unilaterel jos	la 90°: 1.05 cd/klm
Distanță stâlp:	30.000 m	Orice direcție ce formează unghiul dat cu verticala în jos a corpurilor de iluminat instalate pentru utilizare.
Înălțime de montare (1):	6.508 m	Nici o intensitate luminoasă peste 95°.
Înălțimea deasupra planului util:	6.500 m	Aranjamentul respectă clasa de intensitate luminoasă G2.
Consolă (2):	1.000 m	Aranjamentul respectă clasa cu indici de orbire D.6.
Înclinare consolă (3):	5.0 °	
Lungime consolă (4):	1.638 m	

Proiectant
Telefon
Fax
e-mail

str. Viilor / Rezultate fotometrice



Factor de menținere: 0.85

Scară 1:258

Listă suprafață de calcul

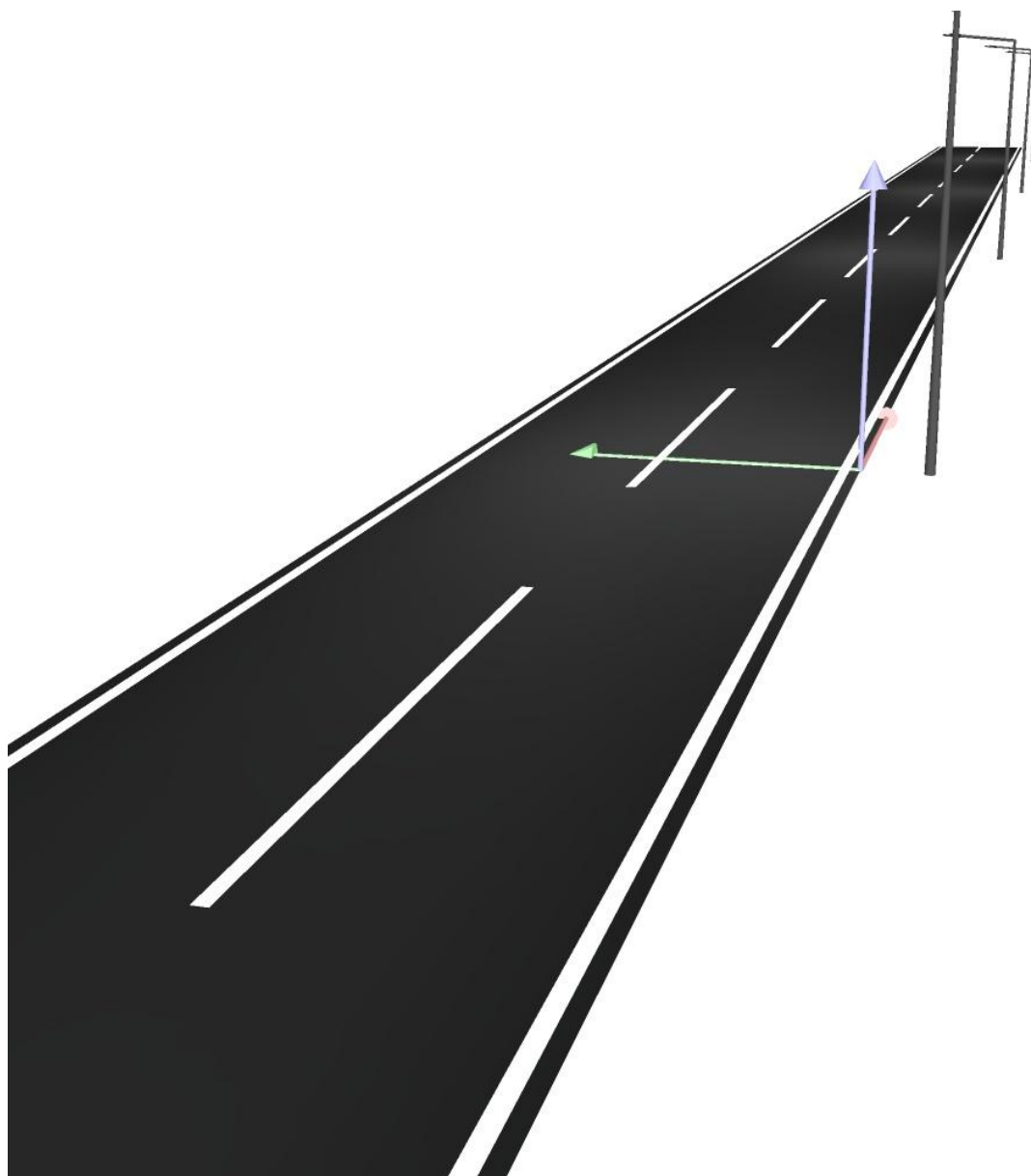
- 1 str. Viilor
Lungime: 30.000 m, Lățime: 6.000 m
Raster: 10 x 6 Puncte
Elemente de stradă atașate: str. Viilor.
acoperire: R3, q0: 0.070
Clasa de iluminare selectată: ME6

(Toate cerințele fotometrice sunt îndeplinite.)

	L_m [cd/m ²]	U0	UI	TI [%]	SR
Valori calculate:	0.44	0.39	0.64	15	0.29
Valori necesare conform clasei:	≥ 0.30	≥ 0.35	≥ 0.40	≤ 15	/
Îndeplinit/Neîndeplinit:	✓	✓	✓	✓	✓

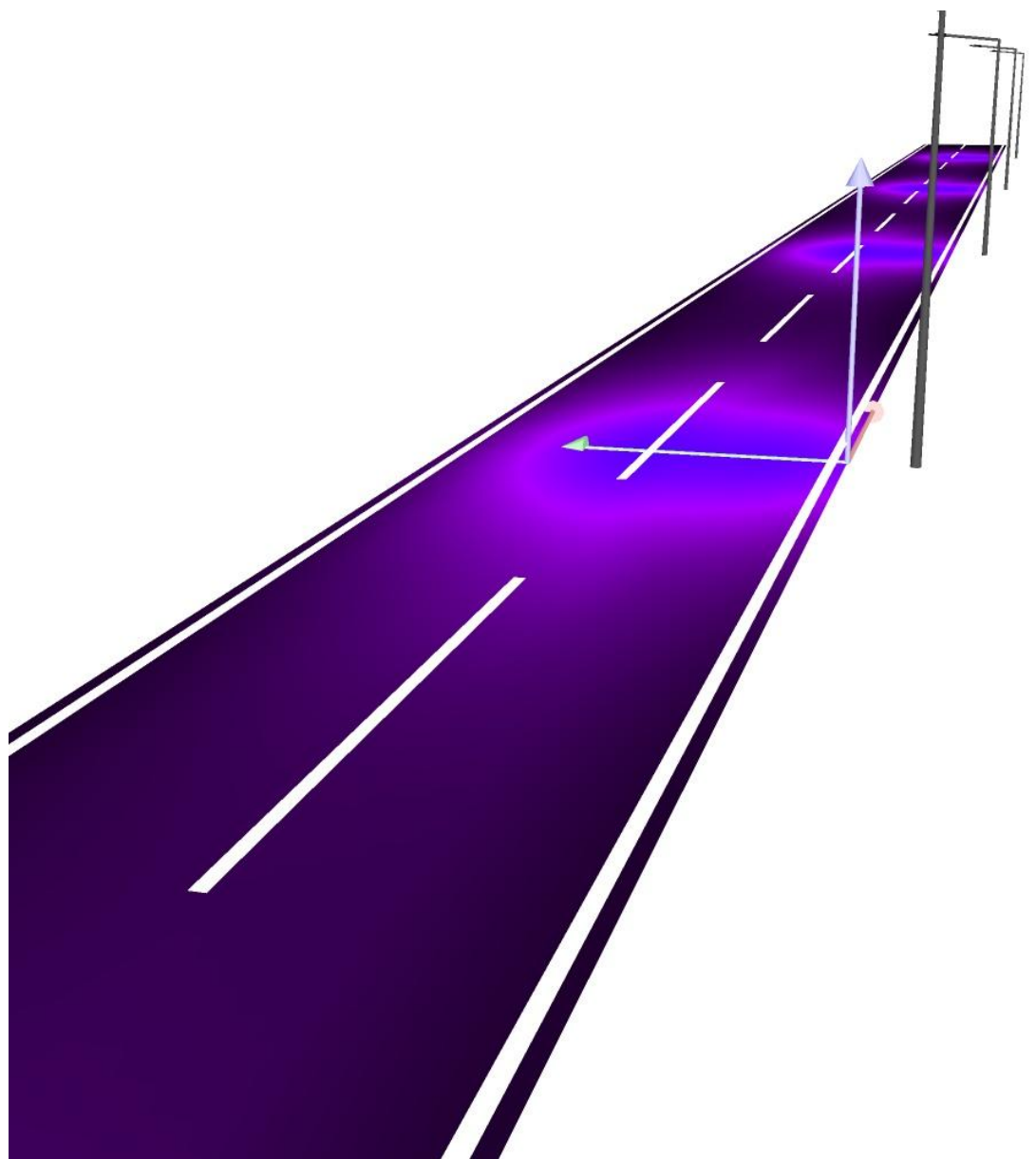
Proiectant
Telefon
Fax
e-mail

str. Viilor / Reproducere 3D



Proiectant
Telefon
Fax
e-mail

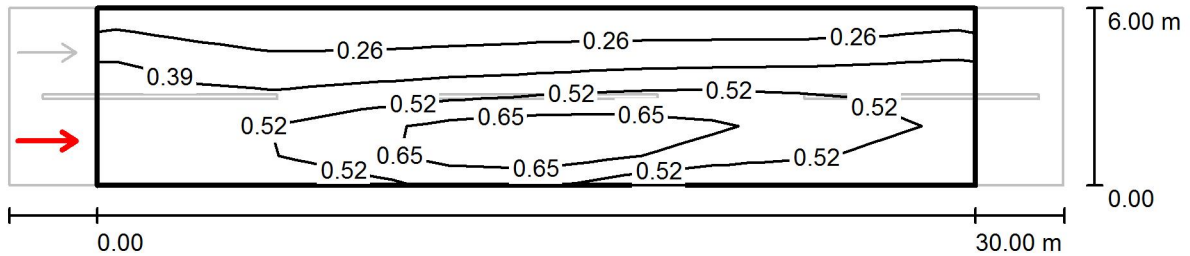
str. Viilor / Reproducere culori false



0 10 20 30 40 50 60 70 80 lx

Proiectant
Telefon
Fax
e-mail

str. Viilor / str. Viilor / Observator 1 / Izolinii (L)



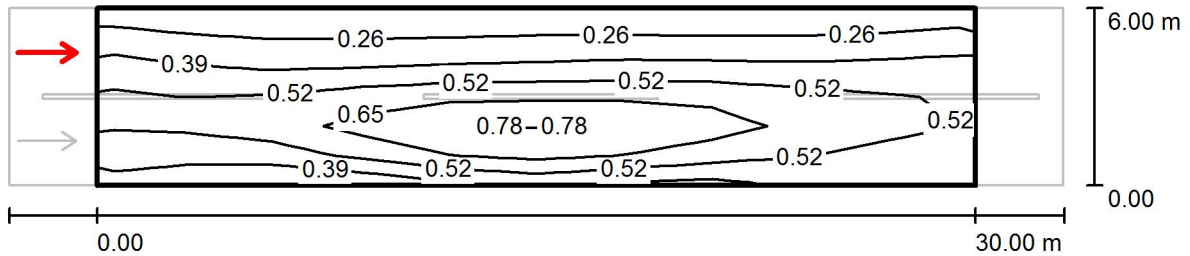
Valoare în Candela/m², Scară 1 : 258

Raster: 10 x 6 Puncte
Poziția observatorului: (-60.000 m, 1.500 m, 1.500 m)
acoperire: R3, q0: 0.070

	L_m [cd/m ²]	U0	UI	TI [%]
Valori calculate:	0.44	0.39	0.64	15
Valori necesare conform clasei ME6:	≥ 0.30	≥ 0.35	≥ 0.40	≤ 15
Îndeplinit/Neîndeplinit:	✓	✓	✓	✓

Proiectant
Telefon
Fax
e-mail

str. Viilor / str. Viilor / Observator 2 / Izolinii (L)



Valoare în Candela/m², Scară 1 : 258

Raster: 10 x 6 Puncte
Poziția observatorului: (-60.000 m, 4.500 m, 1.500 m)
acoperire: R3, q0: 0.070

	L_m [cd/m ²]	U0	UI	TI [%]
Valori calculate:	0.46	0.42	0.81	9
Valori necesare conform clasei ME6:	≥ 0.30	≥ 0.35	≥ 0.40	≤ 15
Îndeplinit/Neîndeplinit:	✓	✓	✓	✓

Proiectant
Telefon
Fax
e-mail

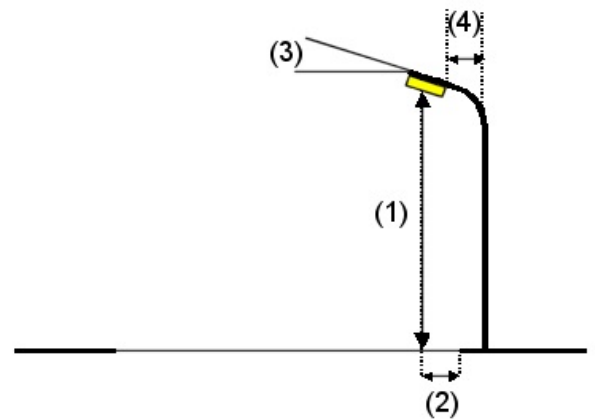
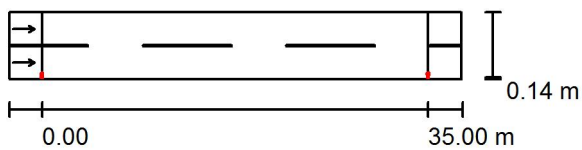
Str. Limba Noastră, str Uzinelor, str. Mihai Eminescu / Data proiectare

Profil stradă

Str. Limba Noastră, str Uzinelor, str. Mihai Eminescu (Lățime: 6.000 m, Număr benzi de circulație: 2, acoperire: R3, q0: 0.070)

Factor de menținere: 0.85

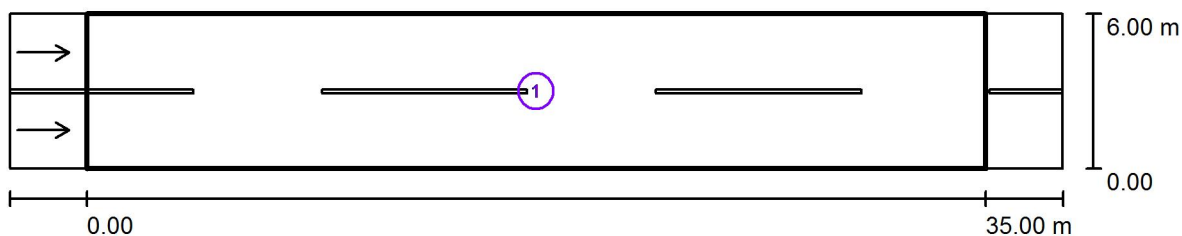
Dispunere corpuri de iluminat



Corp de iluminat:	SCHREDER VOLTANA 1 / 5136 / 8 LEDS 700mA NW / 346602	
Flux luminos (Corp de iluminat):	1829 lm	Valori maxime ale intensității luminoase
Flux luminos (Lămpi):	2119 lm	la 70°: 661 cd/klm
Putere corpuri de iluminat:	20.0 W	la 80°: 148 cd/klm
Aranjament:	Unilateral jos	la 90°: 1.05 cd/klm
Distanță stâlp:	35.000 m	Orice direcție ce formează unghiul dat cu verticala în jos a corpurilor de iluminat instalate pentru utilizare.
Înălțime de montare (1):	7.008 m	Nici o intensitate luminoasă peste 95°.
Înălțimea deasupra planului util:	7.000 m	Aranjamentul respectă clasa de intensitate luminoasă G2.
Consolă (2):	0.500 m	Aranjamentul respectă clasa cu indici de orbire D.6.
Înclinare consolă (3):	5.0 °	
Lungime consolă (4):	1.138 m	

Proiectant
Telefon
Fax
e-mail

Str. Limba Noastră, str Uzinelor, str. Mihai Eminescu / Rezultate fotometrice



Factor de menținere: 0.85

Scară 1:294

Listă suprafață de calcul

1 Str. Limba Noastră, str Uzinelor, str. Mihai Eminescu

Lungime: 35.000 m, Lățime: 6.000 m

Raster: 12 x 6 Puncte

Elemente de stradă atașate: Str. Limba Noastră, str Uzinelor, str. Mihai Eminescu.

acoperire: R3, q0: 0.070

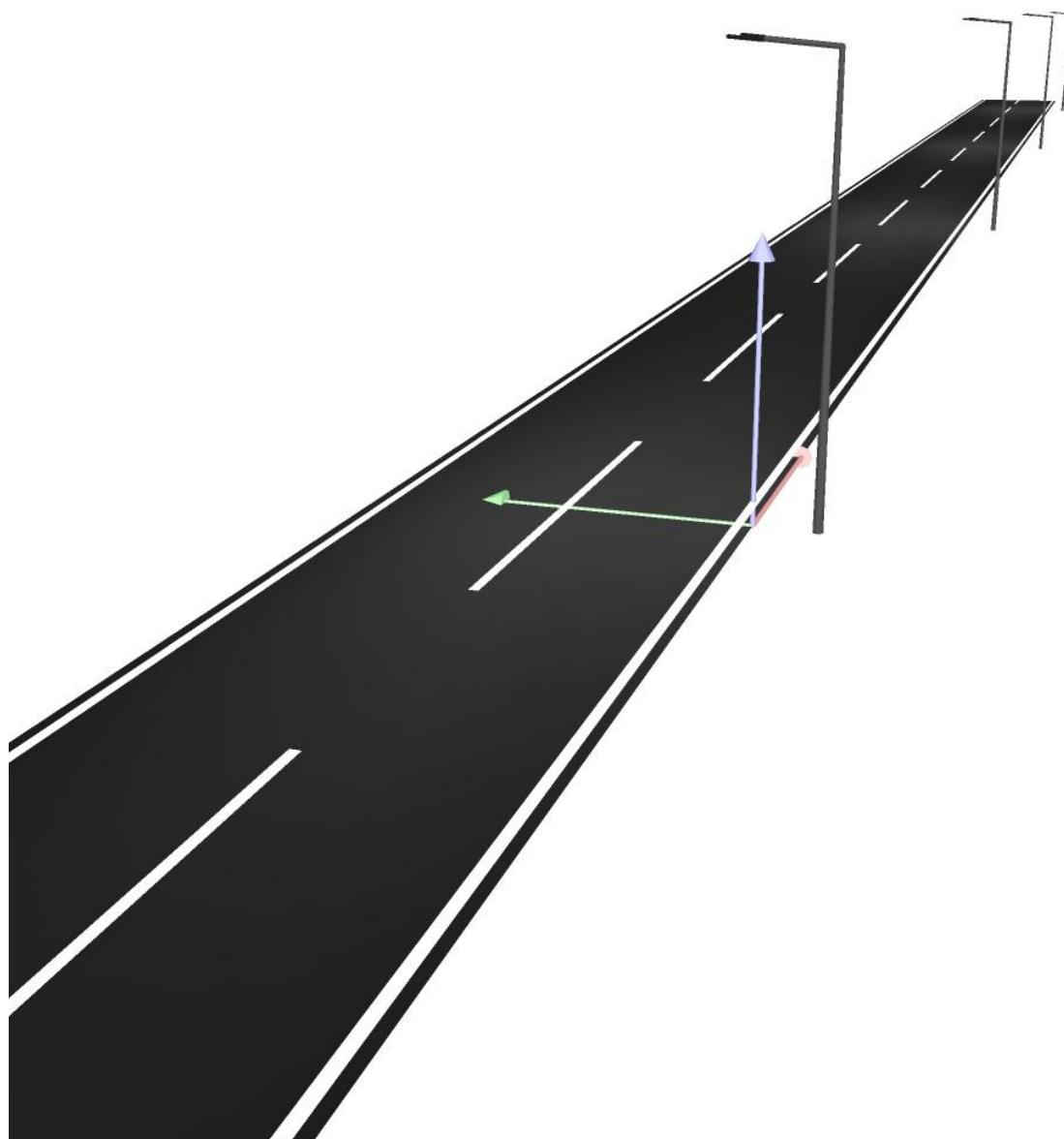
Clasa de iluminare selectată: ME6

(Toate cerințele fotometrice sunt îndeplinite.)

	L_m [cd/m ²]	U0	UI	TI [%]	SR
Valori calculate:	0.35	0.36	0.53	15	0.36
Valori necesare conform clasei:	≥ 0.30	≥ 0.35	≥ 0.40	≤ 15	/
Îndeplinit/Neîndeplinit:	✓	✓	✓	✓	✓

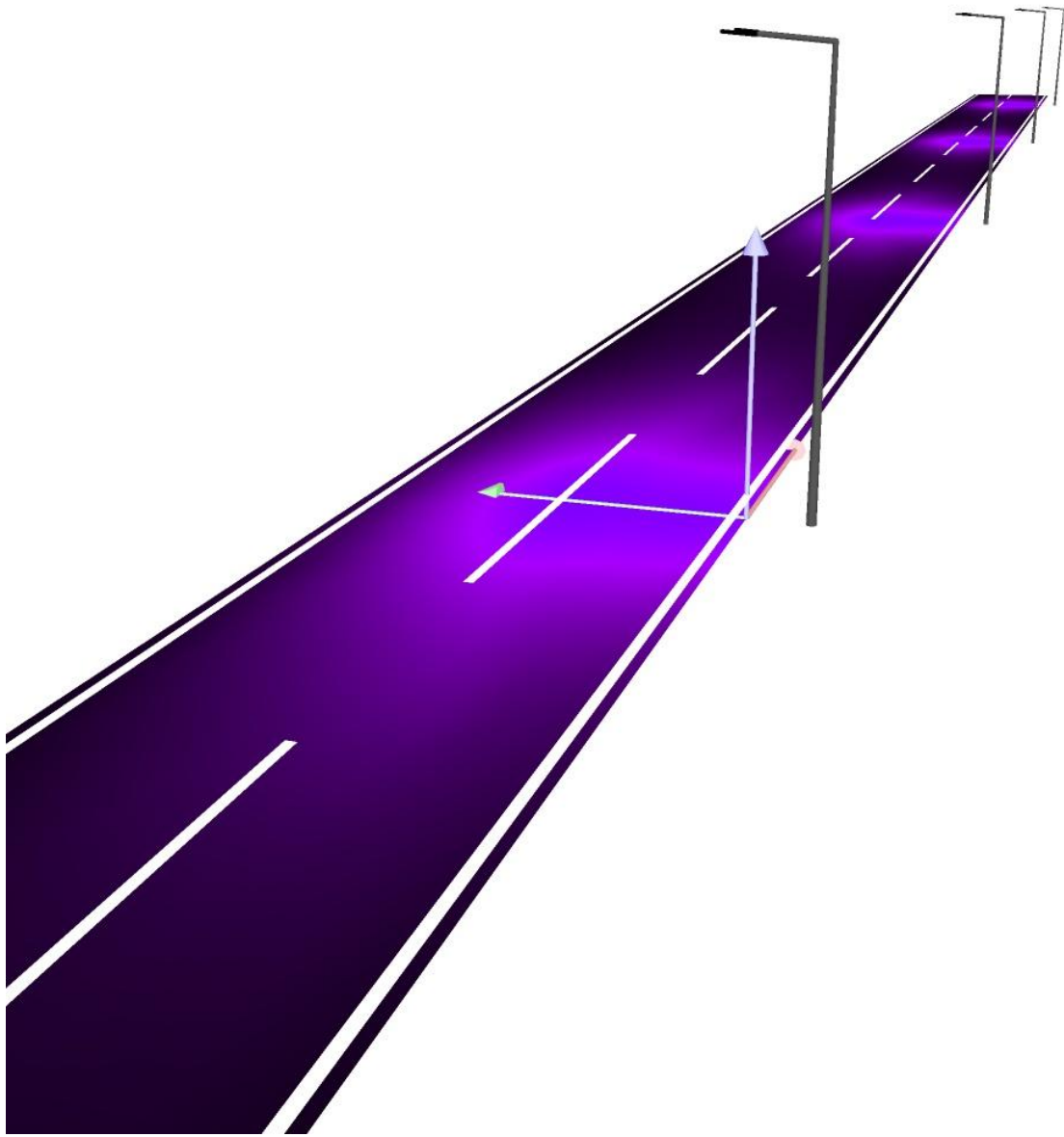
Proiectant
Telefon
Fax
e-mail

Str. Limba Noastră, str Uzinelor, str. Mihai Eminescu / Reproducere 3D



Proiectant
Telefon
Fax
e-mail

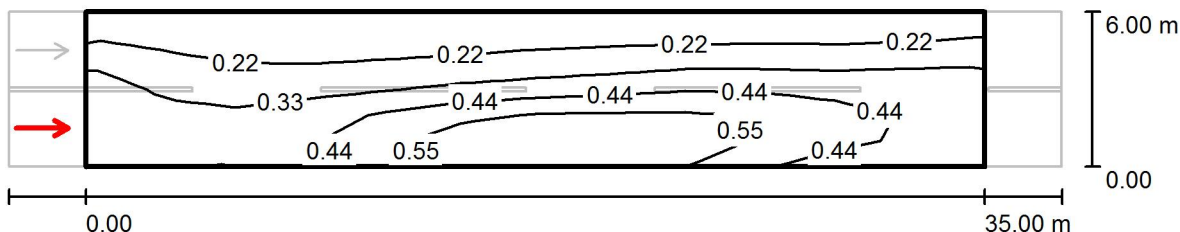
Str. Limba Noastră, str Uzinelor, str. Mihai Eminescu / Reproducere culori false



0 10 20 30 40 50 60 70 80 lx

Proiectant
Telefon
Fax
e-mail

Str. Limba Noastră, str Uzinelor, str. Mihai Eminescu / Str. Limba Noastră, str Uzinelor, str. Mihai Eminescu / Observator 1 / Izolinii (L)



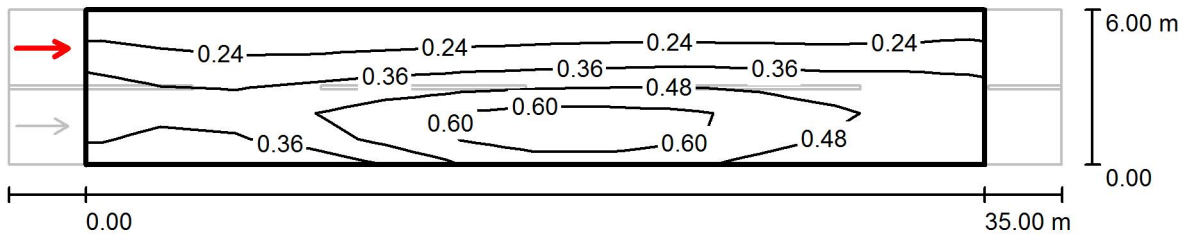
Valoare în Candela/m², Scară 1 : 294

Raster: 12 x 6 Puncte
Poziția observatorului: (-60.000 m, 1.500 m, 1.500 m)
acoperire: R3, q0: 0.070

	L_m [cd/m ²]	U0	UI	TI [%]
Valori calculate:	0.35	0.36	0.53	15
Valori necesare conform clasei ME6:	≥ 0.30	≥ 0.35	≥ 0.40	≤ 15
Îndeplinit/Neîndeplinit:	✓	✓	✓	✓

Proiectant
Telefon
Fax
e-mail

Str. Limba Noastră, str Uzinelor, str. Mihai Eminescu / Str. Limba Noastră, str Uzinelor, str. Mihai Eminescu / Observator 2 / Izolinii (L)



Valoare în Candela/m², Scară 1 : 294

Raster: 12 x 6 Puncte
Poziția observatorului: (-60.000 m, 4.500 m, 1.500 m)
acoperire: R3, q0: 0.070

	L_m [cd/m ²]	U0	UI	TI [%]
Valori calculate:	0.37	0.37	0.77	8
Valori necesare conform clasei ME6:	≥ 0.30	≥ 0.35	≥ 0.40	≤ 15
Îndeplinit/Neîndeplinit:	✓	✓	✓	✓