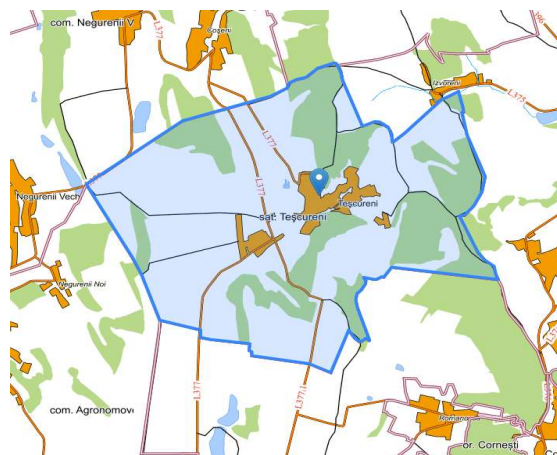


## DEVIZ elaborare PLAN URBANISTIC GENERAL al s. Teșureni din raionul Ungheni

Numărul anunțului/invitației publicate în Buletinul achizițiilor publice **ocds-b3wdp1-MD-1731415058524**  
**Beneficiar** Primăria s. Teșureni, IDNO 1007601001813  
**Operatorul economic** LAMIEZ SRL, IDNO 1015600024573

**Date despre localitate**  
 Arie UAT, ha 2225.78  
 Arie intravilan actual, ha 148.73  
 Populația, locuitori 801  
 Monumente de arhitectură Da  
 Situri arheologice Nu  
 Monumente comemorative de război Da  
 Monumente ale naturii Nu  
 Seismicitate Da  
 Risc de alunecări de pământ Da  
 Risc de inundații Da  
 Magistrale, cai ferate, ravene Nu



nr.	Caracteristica obiectivului		Numerele compartimentelor, secțiunilor, tabelor, paragrafelor și punctelor, indicatori la subcapitolul sau capitolul. Indicatorul de prețuri de referință pentru lucrări de proiectare în construcții		Calculul prețului curent (Pc)	Prețul curent (Pc), lei
	Denumire	Valoare	Denumire	Valoare		
1	<b>Planul de amenajare a teritoriului al localității</b>		Conform Tab. 40-21, p.1 (Indicator de preturi pentru proiectare vol. 40)		$(a + b \times A) \times K_s \times K_a \times K_i \times K_{rl} \times K_{rs} \times K_p \times K_v$	<b>72268</b>
	Arie extravilan A (mii ha)	2.07705	a	1100		
	Arie UAT (mii ha)	2.22578	b	175		
	Arie intravilan (mii ha)	0.14873	seismicitate $K_s$	1.1		
			alunecări de teren $K_a$	1.2		
			inundații $K_i$	1.2		
			transfer ruble - lei conform Act MDRC Nr. 05-26/176 din 31.01.2017	21.2		
			$K_{rl}$			
			Raport creștere salariu mediu 2017-2022 $K_{rs}$	1.73		
			Coefficient de piață $K_p$	1		
			Volum de lucru $K_v$	0.85		
2	<b>Protecția Mediului</b>				$PC(1) \times K \times 100\%$	<b>14454</b>
		K	20%			
3	<b>Măsuri de protecție patrimoniu cultural</b>				$PC(1) \times K \times 100\%$	<b>7227</b>
		K	10%			

4	Materiale topografice					PC(1÷3) x K x 100%	4697
		K	5%				
5	Materiale inițiale					PC(1÷3) x K x 100%	9395
		K	10%				
6	Realizare materiale în sistem GIS					PC(1÷3) x K x 100%	23487
		K	25%				
7	Participarea la consultări publice					PC(1÷3) x K x 100%	4697
		K	5%				
<b>Total 1÷7</b>							<b>136225</b>
8	Plan urbanistic general al localității			Conform Tab. 40-20, p.5 (Indicator de preturi pentru proiectare vol. 40)		(a + b x P) x Ks x Ka x Ki x Km x Krl x Krs x Kp x Kv	126071
	populație (mii loc.) P	0.801					
	date oferite de primărie				a	930	
					b	1953	
					seismicitate Ks	1.1	
					alunicări de teren Ka	1.2	
					inundații Ki	1.2	
					magistrale, cai ferate, ravene Km	1	
					transfer ruble - lei conform Act MDRC Nr. 05-26/176 din 31.01.2017	21.2	
					Krl		
					Raport creștere salariu mediu 2017- 2022 Krs	1.73	
					Coeficient de piață Kp	1	
					Volum de lucru Kv	0.87	
9	Protecția Mediului					PC(8) x K x 100%	25214
		K	20%				
10	Regulament local de urbanism					PC(8) x K x 100%	31518
		K	25%				
11	Materiale topografice					PC(8÷10) x K x 100%	18280
		K	10%				
12	Strategia de dezvoltare localității					PC(8÷10) x K x 100%	18280
		K	10%				
13	Materiale inițiale					PC(8÷10) x K x 100%	18280
		K	10%				
14	Realizare materiale în sistem GIS					PC(8÷10) x K x 100%	45701
		K	25%				
15	Participarea la consultări publice					PC(8÷10) x K x 100%	9140
		K	5%				
<b>Total 8÷15</b>							<b>292484</b>
<b>Total 1÷15</b>							<b>428709</b>

16	Rentabilitate		PC(1÷15) x K x 100%	25723
		K	6%	
<b>Total 1÷16</b>				<b>454431</b>
17	TVA		PC(1÷16) x K x 100%	90886
		K	20%	
<b>Total 1÷17</b>				<b>545317</b>

Data completării: 29-11-2024

Semnat:

Nume: **Ina Boroza**

Funcția în cadrul întreprinderii: administrator

Denumirea întreprinderii: **LAMIEZ SRL**