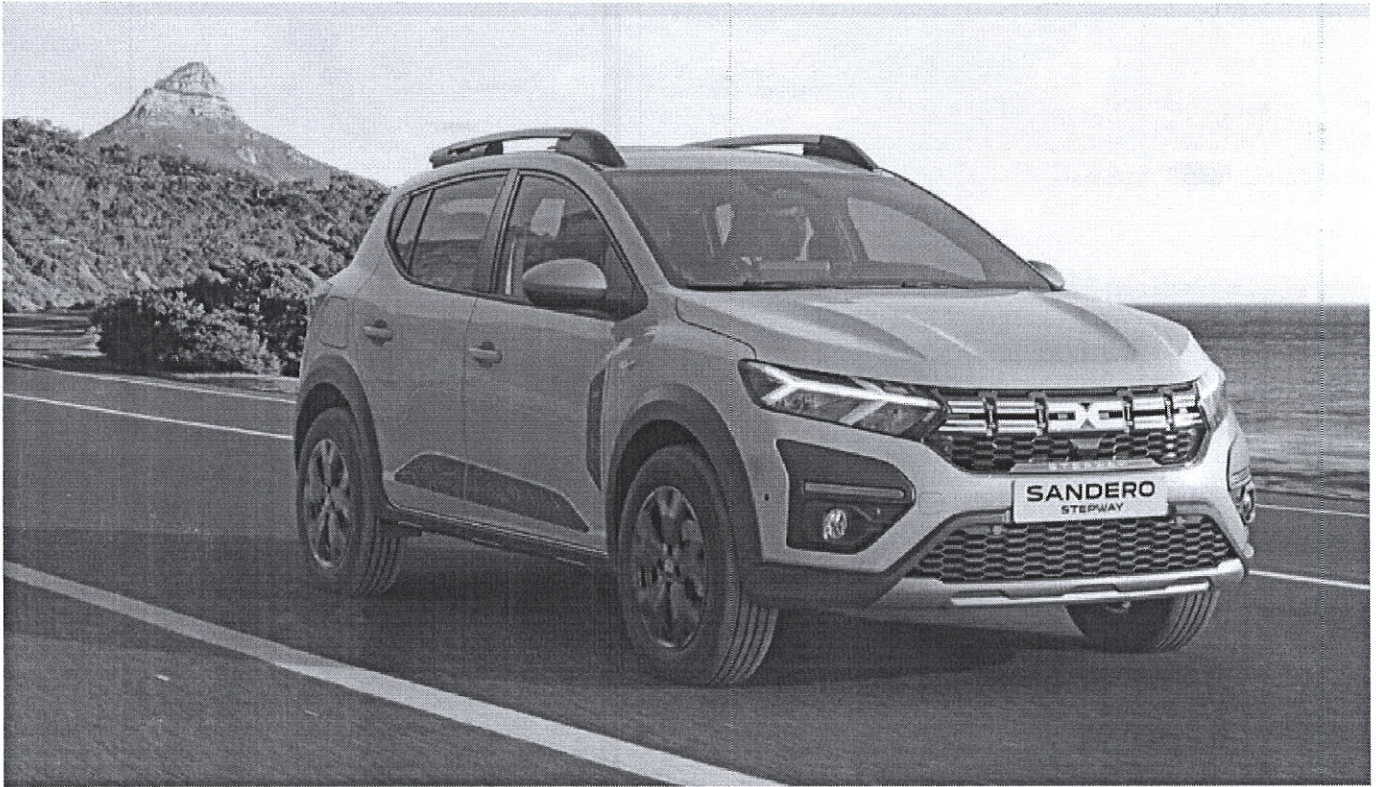


**DACIA**



# DACIA SANDERO STEPWAY

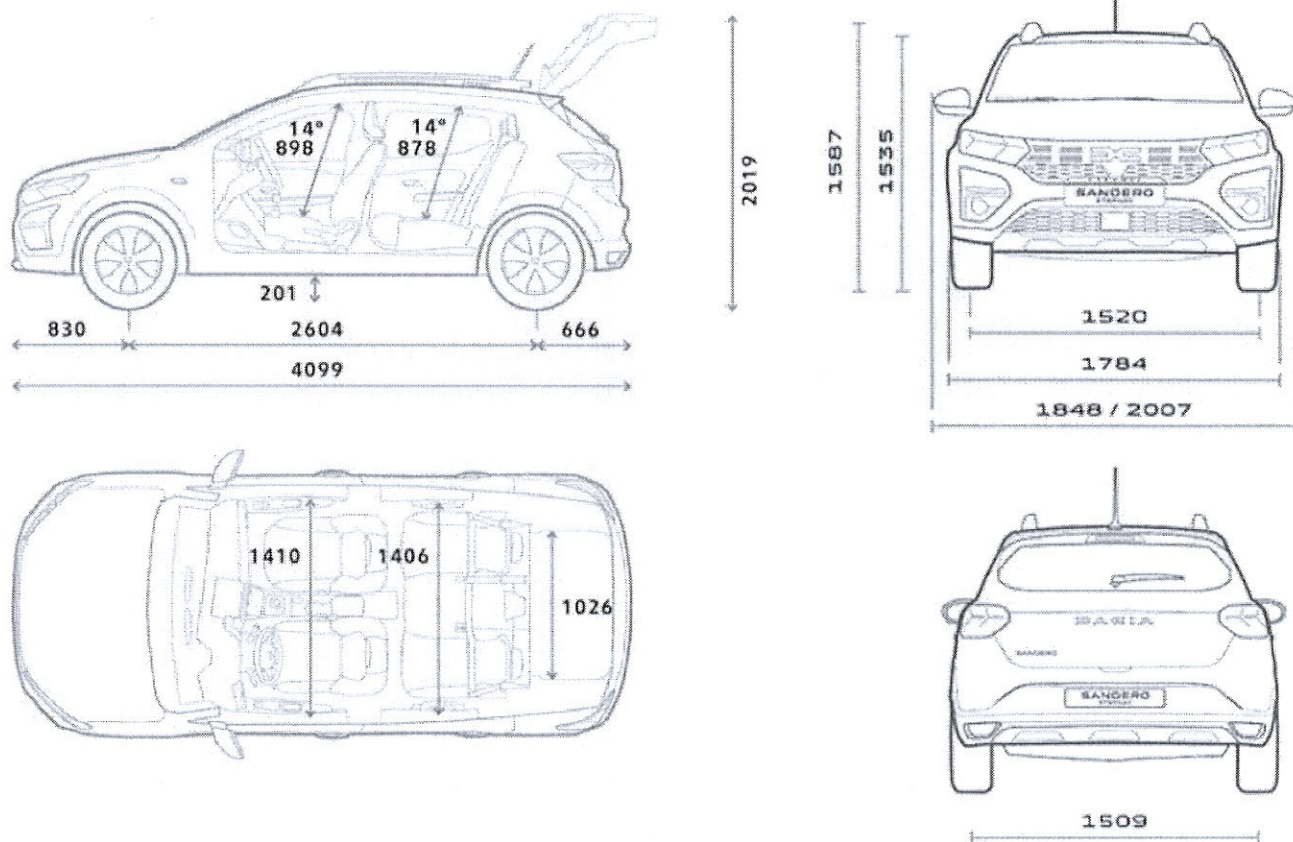
Încearcă aspectul de crossover!

A handwritten signature in blue ink, consisting of a stylized, cursive script.



Automobile Dacia s-au afirmat ca mașini practice, fiabile, adaptate la drumurile rele.  
**Conditii de garantie: garantie constructor 3 ani sau 100 000 km.**

## Dimensiuni



### VOLUMUL PORTBAGAJ

Volum portbagaj (dm <sup>3</sup> , conform norma ISO 3832)	328
Volum de incarcare maxim, bancheta spate rabatata (dm <sup>3</sup> , conform norma ISO 3832)	1108



# Echipamente Standard

## EXPRESSION (selectie echipamente standard)

### DESIGN

- Jante aliaj 16", design MY24
- Faruri de zi (DRL) LED tip semnatura luminoasa "Y"
- Faruri "eco-LED" (faza scurta LED - faza lunga halogen)
- Bare de protectie fata si spate in culoarea caroseriei
- Bare de pavilion modulabile)
- Semnalizatoare laterale amplasate pe aripi
- Ambianta interioara inchisa, insertie material textil
- Tapiterie textila specifica "Stéppway"

### POST CONDUCERE

- Computer de bord
- Aer conditionat cu reglare manuala
- Inchidere centralizata
- Cheie fixa cu 3 butoane (inchis / deschis / portbagaj)
- Luneta incalzita
- Volan imbracat in piele
- Oglinzi retrovizoare reglabile electric, cu sistem de dejivrare
- Volan reglabil

### MULTIMEDIA

- Media Display: radio fara DAB, ecran tactil 8" (fara sistem navigatie), functie replicare smartphone, comenzi pe volan satelit, Bluetooth, 4 difuzoare.

### CONFORT

- 3 tetiere pentru locurile din spate
- Bancheta spate rabatabila 1/3 2/3
- Geamuri electrice fata si spate
- Iluminare portbagaj

### SIGURANTA SI SISTEME DE ASISTENTA

- ABS (Anti-lock Braking System)
  - + AFU (asistenta la franarea de urgenta)
- ESP (controlul stabilitatii)
- Senzori spate si camera video pentru asistenta la parcare
- Airbag-uri frontale, laterale
- Centuri de siguranta fixe pentru locurile din fata
- 3 centuri de siguranta spate - cu prindere in trei puncte
- Cruise control, limitator de viteza
- Proiectoare de ceata
- Sistem de prindere ISOFIX pentru locurile laterale spate
- Roata de rezerva de dimensiuni normale 1

## EXPRESSION + (selectie echipamente standard diferite/suplimentare vs EXPRESSION)

### POST CONDUCERE

- Faruri cu aprindere automata
- Aer conditionat cu reglare automata

### SIGURANTA SI SISTEME DE ASISTENTA

- Senzori parcare fata&spate, camera video marsarier pentru asistenta la parcare

### CONFORT

- Pachet Confort 1: frana de parcare asistata electric, consola inalta (cu cotiera centrala si spatiu depozitare), card maini libere, scaun sofer reglabil pe inaltime.

1) Roata de rezerva poate avea dimensiune diferita.

Pentru conditiile de utilizare ale rotii de rezerva, va rugam sa consultati instructiunile inscriptionate pe aceasta

Nota: in prim montaj, vehiculele sunt echipate cu pneuri de vara

## Culori



GLACIER  
WHITE  
0V369

IRON  
BLUE  
TERQH

PEARL  
BLACK  
NV676

LICHEN  
KAKI  
0VKQM

SAFARI  
BEIGE  
TEHNY

SCHISTE  
GREY  
TEKQG

CEDAR  
GREEN  
TEDQK

Mun. Chişinău  
Mun. Bălţi  
Or. Cahul

str. Petricani, 17  
bd. Ştefan cel Mare, 152  
str. Dunării, 2

tel.: 022 205 860  
tel.: 0231 88 800  
tel.: 0299 41 400

www.dacia.md  
www.nord-auto.md

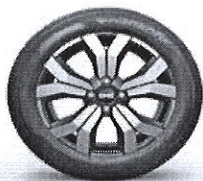
**DAAC Hermes**

# Caracteristici Tehnice

	1,0 Tce 100CVT	1,5 dCi 102 CP
<b>MOTOR</b>		
Tip motor	turbo	4 cilindri
Injectie	Injectie indirecta multipunct	Injectie directa common rail cu turbocompresor
Numar de cilindri – supape	3/12	4/8
Carburant	Benzina fara plumb	Motorina
Norma de poluare	EURO 6	EURO 6
Transmisie	4X2	4X2
Putere maxima kw CEE (CP) regim (tr/min)	74 (100) / 5 000	75 (100) / 3750
Cuplu maxim Nm CEE (CP) regim (tr/min)	142 / 1750 - 4500	220 / 1500-2750
<b>CUTIE DE VITEZE</b>		
Tip cutie de viteza	Automat CVT	Cutie manuala
Numar de rapoarte	/	5
<b>PERFORMANTE</b>		
Viteza maxima (km/h)	169	174
0-100 km/h (s)	12,1	11,8
<b>PNEURI</b>		
Dimensiuni omologate	205/60 R16	205/60 R16
<b>CONSUMURI SI EMISII NEDC BT*</b>		
Consum in ciclu mixt (l/100km) (min-max)	6,2	4,2
Capacitate utila rezervor (litri)	50	50
<b>MASE (kg)</b>		
Masa proprie vehicul (la gol)	1147	1154
Masa total maxim autorizata (MTMA)	1578	1623
Masa totala rulanta (M.T.R.)	2678	2723
Sarcina utila (min-max) - cu sofer 75 kg	431/474	431/469
Masa maxima remorcabila cu sistem de franare	1100	1100
Masa maxima remorcabila fara sistem de franare	585	610
Sarcina maxima pe plafon	80	80

\* Consumul si emisiile declarate sunt determinate in urma unor teste efectuate in conditiile impuse de reglementările in vigoare la data omologării tipului de vehicul, in conformitate cu prevederile Regulamentului UE nr. 715/2007 cu modificările si completările ulterioare specifice (omologări conform ciclului NEDC, respectiv conform ciclului WLTP). Consumul de carburant și emisiile de CO2 ale unui vehicul depind nu doar de randamentul său energetic, ci și de comportamentul la volan al conducătorului auto și de alți factori (număr de opriri in trafic, viteza de deplasare, modul de schimbare a treptelor de viteze, starea drumului si a pneurilor etc.)

## Jante Disponibile



16" aliaj, design Mahalia



Mun. Chișinău  
Mun. Bălți  
Or. Cahul

str. Petricani, 17  
bd. Ștefan cel Mare, 152  
str. Dunării, 2

tel.: 022 205 860  
tel.: 0231 88 800  
tel.: 0299 41 400

www.dacia.md  
www.nord-auto.md

**DAAC Hermes**