

Specificație Completată
Masă pentru operații cu 5 secții (caracteristici de baza)
Model: Smarter Practico Producător: MERIVAARA; Tara: Finlanda

Specificarea tehnică deplină solicitată de către autoritatea contractantă	Specificarea tehnică deplină propusă de către autoritatea ofertantă
<p>Masă pentru operații cu 5 secții (caracteristici de baza) Cod 140100 Parametrul Specificația Descriere Masa de operații oferă o suprafață corespunzătoare care susține corpul pacientului în timpul procedurilor chirurgicale, stabilizarea poziției pacientului și furnizarea câmpului chirurgical de expunerea optimă. Mărimile mesei Lungimea ≥ 200 cm</p> <p>Lățimea ≥ 50 cm Poziționarea mesei Reglarea înălțimii minim 75 - 95 cm</p> <p>Deplasarea longitudinală ≥ 20 cm Trendelemburg ≥ 25 grade Inversarea trendelemburgului ≥ 25 grade Secțiile mesei ≥ 5 secții Înclinarea: Laterală ≥ 20 grade Secția din spate de la +80 la -40 grade (minim) Secția de la talpa/picior de la +20 la - 90 grade (minim) detașabilă divizată Secția cap de la +35 la - 45 grade (minim) Greutatea pacientului ≥ 200 kg Utilizarea radiografiei sau fluoroscopie Suport pentru casete X-ray pe toată lungimea mesei Radiotransparență da Accesibilitatea brațului C da Mărimea casetelor minim 35x43 cm Atașarea de bază mobilă Rotile da Sistem de frinare a bazei tip mecanic Motor electric pentru mișcarea sus/jos a mesei cu acumulator intern, de la telecomanda da Alimentarea 220 V, 50 Hz Telecomndă da Șine laterale pentru accesorii pe toată lungimea mesei</p> <p>Pupitru de comandă da Accesorii suport cot 2 unit. suport umăr 2 unit. suport picioare 2 unit. suport torace 2 unit. suport mână (decubit lateral) 1 unit. stand pentru perfuzie 1 unit. curea pentru fixarea corpului 1 unit. suport pentru ecran de anestezie 1 unit.</p>	<p>Masă pentru operații cu 5 secții (caracteristici de baza) Cod 140100 Parametrul Specificația Descriere Masa de operații oferă o suprafață corespunzătoare care susține corpul pacientului în timpul procedurilor chirurgicale, stabilizarea poziției pacientului și furnizarea câmpului chirurgical de expunerea optimă. Mărimile mesei Lungimea - 200 cm DA in dependata de componentele care se pot ajunge lungimea ajunge si pina la 4 metrii Lățimea - 54 cm DA Poziționarea mesei Reglarea înălțimii minim 58 - 88 cm DA Deplasarea longitudinală ≥ 20 cm NU Trendelemburg 30 grade DA Inversarea trendelemburgului - 30 grade DA Secțiile mesei - 5 secții DA Înclinarea: Laterală - 20 grade DA Secția din spate de la +70 la -40 grade DA Secția de la talpa/picior de la +20 la - 90 grade DA Detașabilă DA Divizată DA Secția cap de la +35 la - 45 grade DA Greutatea pacientului - 280 kg DA Utilizarea radiografiei sau fluoroscopie Suport pentru casete X-ray pe toată lungimea mesei DA Radiotransparență DA Accesibilitatea brațului C DA Mărimea casetelor minim 35x43 cm DA Atașarea de bază mobilă DA Rotile DA Sistem de frinare a bazei tip mecanic DA Motor electric pentru mișcarea sus/jos a mesei cu acumulator intern, de la telecomanda DA Alimentarea 220 V, 50 Hz DA Telecomndă DA Șine laterale pentru accesorii pe toată lungimea mesei DA</p> <p>Pupitru de comandă DA Accesorii suport cot 2 unit. DA suport umăr 2 unit. DA suport picioare 2 unit. DA suport torace 2 unit. DA suport mână (decubit lateral) 1 unit. DA stand pentru perfuzie 1 unit. DA curea pentru fixarea corpului 1 unit. DA suport pentru ecran de anestezie 1 unit. DA</p>

Specificație Completată
Masa pentru operatii cu 6 sectii (caracteristici de baza)
Model: Smarter Practico Producător: MERIVAARA; Tara: Finlanda

Specificarea tehnică deplină solicitată de către autoritatea contractantă	Specificarea tehnică deplină propusă de către autoritatea ofertantă
<p>Masă pentru operații cu 6 secții (caracteristici de baza) Cod 140120 Parametrul Specificația Descriere Masa de operatii oferă o suprafață corespunzătoare care susține corpul pacientului în timpul procedurilor chirurgicale, stabilizarea poziției pacientului și furnizarea câmpului chirurgical de expunerea optimă. Mărimile mesei Lungimea ≥ 200 cm</p> <p>Lățimea ≥ 50 cm Poziționarea mesei Reglarea înălțimii minim 75 - 95 cm Deplasarea longitudinală ≥ 20 cm Trendelemburg ≥ 25 grade Inversarea trendelemburgului ≥ 25 grade Secțiile mesei ≥ 6 secții Înclinarea: Laterală ≥ 20 grade Secția din spate de la +80 la -40 grade (minim) Secția de la talpa/picior de la +20 la - 90 grade (minim) detașabilă divizată Secția cap de la +35 la - 45 grade (minim) Greutatea pacientului ≥ 200 kg Utilizarea radiografiei sau fluoroscopie Suport pentru casete X-ray pe toată lungimea mesei Radiotransparență da Accesibilitatea brațului C da Mărimea casetelor minim 35x43 cm Atașarea de bază mobilă Rotile da Sistem de frinare a bazei tip mecanic Motor electric pentru mișcarea sus/jos a mesei cu acumulator intern, de la telecomanda da Alimentarea 220 V, 50 Hz Telecomndă da Șine laterale pentru accesorii pe toată lungimea mesei</p> <p>Pupitru de comandă da Accesorii suport cot 2 unit. suport umăr 2 unit. suport picioare 2 unit. suport torace 2 unit. suport mână (decubit lateral) 1 unit. stand pentru perfuzie 1 unit. curea pentru fixarea corpului 1 unit. suport pentru ecran de anestezie 1 unit.</p>	<p>Masă pentru operații cu 6 secții (caracteristici de baza) Cod 140120 Parametrul Specificația Descriere Masa de operatii oferă o suprafață corespunzătoare care susține corpul pacientului în timpul procedurilor chirurgicale, stabilizarea poziției pacientului și furnizarea câmpului chirurgical de expunerea optimă. Mărimile mesei Lungimea - 200 cm DA in dependata de componentele care se pot ajunge lungimea ajunge si pina la 4 metrii Lățimea - 54 cm DA Poziționarea mesei Reglarea înălțimii minim 58 - 88 cm DA Trendelemburg 30 grade DA Inversarea trendelemburgului - 30 grade DA Secțiile mesei - 6 secții DA Înclinarea: Laterală - 20 grade DA Secția din spate de la +70 la -40 grade DA Secția de la talpa/picior de la +20 la - 90 grade DA Detașabilă DA Divizată DA Secția cap de la +35 la - 45 grade DA Greutatea pacientului - 280 kg DA Utilizarea radiografiei sau fluoroscopie Suport pentru casete X-ray pe toată lungimea mesei DA Radiotransparență DA Accesibilitatea brațului C DA Mărimea casetelor minim 35x43 cm DA Atașarea de bază mobilă DA Rotile DA Sistem de frinare a bazei tip mecanic DA Motor electric pentru mișcarea sus/jos a mesei cu acumulator intern, de la telecomanda DA Alimentarea 220 V, 50 Hz DA Telecomndă DA Șine laterale pentru accesorii pe toată lungimea mesei DA Pupitru de comandă DA Accesorii suport cot 2 unit. DA suport umăr 2 unit. DA suport picioare 2 unit. DA suport torace 2 unit. DA suport mână (decubit lateral) 1 unit. DA stand pentru perfuzie 1 unit. DA curea pentru fixarea corpului 1 unit. DA suport pentru ecran de anestezie 1 unit. DA</p>

Specificație Completată
Masă pentru operații cu 6 secții (caracteristici avansate)
Model: Smarter Practico Producător: MERIVAARA; Tara: Finlanda

Specificarea tehnică deplină solicitată de către autoritatea contractantă	Specificarea tehnică deplină propusă de către autoritatea ofertantă
<p>Masă pentru operații cu 6 secții (caracteristici avansate) Cod 140130 Parametrul Specificația Descriere Masa de operatii oferă o suprafață corespunzătoare care susține corpul pacientului în timpul procedurilor chirurgicale, stabilizarea poziției pacientului și furnizarea câmpului chirurgical de expunerea optimă. Tip masă Electrohidraulică da Mărimile mesei Lungimea ≥ 200 cm</p> <p>Lățimea ≥ 50 cm Poziționarea mesei Reglarea înălțimii minim 75 - 100 cm</p> <p>Deplasarea longitudinală ≥ 30 cm Trendelemburg ≥ 35 grade Inversarea trendelemburgului ≥ 35 grade Secțiile mesei ≥ 6 secții Înclinarea: Laterală ≥ 30 grade Secția din spate de la +80 la -40 grade (minim) Secția de la talpa/picior de la +20 la - 90 grade (minim) detașabilă divizată Secția cap de la +45 la - 45 grade (minim) Greutatea pacientului ≥ 200 kg Utilizarea radiografiei sau fluoroscopie Tunel pentru casete X-ray pe toată lungimea mesei Radiotransparență da Accesibilitatea brațului C da Mărimea casetelor minim 35x43 cm Atașarea de bază mobilă Rotile da Sistem de frinare a bazei cu pedal, tip electrohidraulică Motor electric pentru mișcarea sus/jos a mesei cu acumulator intern, de la telecomanda da Alimentarea 220 V, 50 Hz Baterie internă cu autonomia ≥ 60 manipulări Telecomandă da Șine laterale pentru accesorii pe toată lungimea mesei</p> <p>Pupitru de comandă da Accesorii suport cot 2 unit. suport umăr 2 unit. suport picioare 2 unit. suport torace 2 unit. suport mână (decubit lateral) 1 unit. stand pentru perfuzie 1 unit. curea pentru fixarea corpului 1 unit. suport pentru ecran de anestezie 1 unit.</p>	<p>Masă pentru operații cu 6 secții (caracteristici avansate) Cod 140130 Parametrul Specificația Descriere Masa de operatii oferă o suprafață corespunzătoare care susține corpul pacientului în timpul procedurilor chirurgicale, stabilizarea poziției pacientului și furnizarea câmpului chirurgical de expunerea optimă. Tip masă Electrohidraulică DA Mărimile mesei Lungimea - 200 cm DA in dependata de componentele care se pot ajunge lungimea ajunge si pina la 4 metrii Lățimea - 54 cm DA Poziționarea mesei Reglarea înălțimii minim 54 - 103 cm DA Deplasarea longitudinală ≥ 30 cm NU Trendelemburg 30 grade DA Inversarea trendelemburgului - 30 grade DA Secțiile mesei - 6 secții DA Înclinarea: Laterală - 20 grade DA Secția din spate de la +70 la -40 grade DA Secția de la talpa/picior de la +20 la - 90 grade DA Detașabilă DA Divizată DA Secția cap de la +35 la - 45 grade DA Greutatea pacientului - 280 kg DA Utilizarea radiografiei sau fluoroscopie Suport pentru casete X-ray pe toată lungimea mesei DA Radiotransparență DA Accesibilitatea brațului C DA Mărimea casetelor minim 35x43 cm DA Atașarea de bază mobilă DA Rotile DA Sistem de frinare a bazei tip mecanic DA Motor electric pentru mișcarea sus/jos a mesei cu acumulator intern, de la telecomanda DA Alimentarea 220 V, 50 Hz DA Baterie internă cu autonomia ≥ 60 manipulări DA Telecomandă DA Șine laterale pentru accesorii pe toată lungimea mesei DA Pupitru de comandă DA Accesorii suport cot 2 unit. DA suport umăr 2 unit. DA suport picioare 2 unit. DA suport torace 2 unit. DA suport mână (decubit lateral) 1 unit. DA stand pentru perfuzie 1 unit. DA curea pentru fixarea corpului 1 unit. DA suport pentru ecran de anestezie 1 unit. DA</p>



DECLARATION OF CONFORMITY
To European Council Directive 93/42/EEC

We

Merivaara Corp.
Puustellintie 2, FI-15150 LAHTI, FINLAND

declare that the

Q-FLOW

Surgical Light System

Product codes: Q-FLOW SOLO 520210, Q-FLOW DUO 320 520220, Q-FLOW DUO 520222, Q-FLOW TRIO 520230, Q-FLOW MOBILE 520211

Consisting of one or more of following lamp heads, optionally equipped with wireless camera: LAMP HEAD Q-FLOW 4 520241, LAMP HEAD Q-FLOW 4i 520242, LAMP HEAD Q-FLOW 4 LCH 520243, LAMP HEAD Q-FLOW 4i LCH 520244, LAMP HEAD Q-FLOW 6 520251, LAMP HEAD Q-FLOW 6i 520252, LAMP HEAD Q-FLOW 6 LCH 520253, LAMP HEAD Q-FLOW 6i LCH 520254


Class I (Annex IX)
GMDN group: 04, GMDN code: 37332

provided with specified accessories conforms to the European Council Directive 93/42/EEC, Medical Device Directive (Annex VII), corresponding Finnish National Law (629/2010) and European Council Directive 2014/53/EU (Radio Equipment Directive).

The product is controlled in accordance with ISO 9001 and ISO 13485 Quality Management Systems and ISO 14001 Environmental Management System, and meets the requirements of following standards

- EN 60601-1: Medical electrical equipment. Part 1: General requirements for safety
- EN 60601-1-2: Collateral Standard: Electromagnetic compatibility - Requirements and tests.
- EN 60601-2-41: Medical electrical equipment. Part 2-41:
Particular requirements for the safety of surgical luminaries and luminaries for diagnosis

August 23rd, 2018


Leena Viljo
CEO

EU DECLARATION OF CONFORMITY

Manufacturer: **Merivaara Corp.**
Puustellintie 2
15150 Lahti, FINLAND

This Declaration of conformity is issued under the sole responsibility of the manufacturer.

Objects of the Declaration:

Trade name of Electrical Medical Device:	Product code(s):
Practico	100030000, 145000
Promerix	100060000
Merimote	100060860
OpenOR™	200040100, 200040101, 200040102, 200040103 200041000, 200041001, 200042000 200040010, 200040020, 200043000
Q-Flow	520210, 520220, 520222, 520230, 520211 (incl. Camera option)

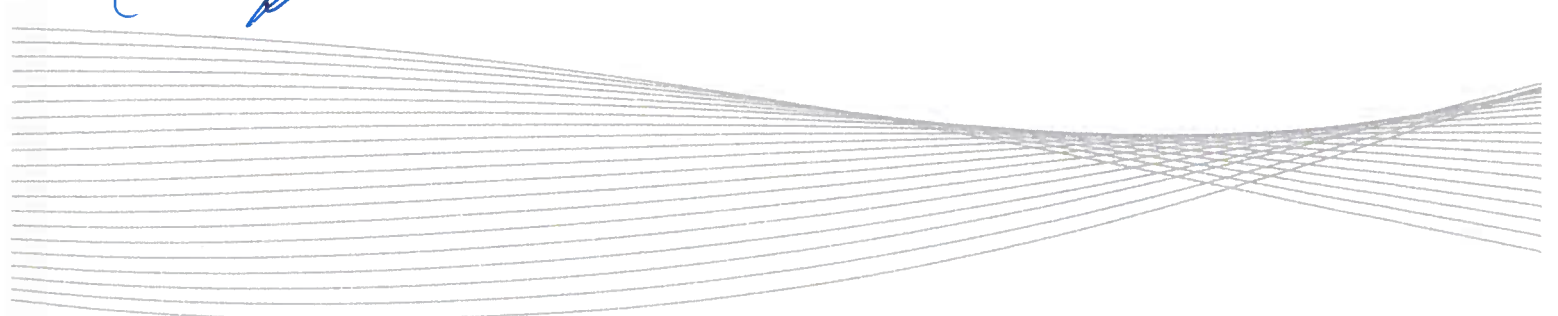
The objects of the declaration described above are in conformity of Directive 2011/65/EU of the European Parliament and of the Council of 8 June 2011 on the Restriction of the use of certain Hazardous Substances (RoHS) in electrical and electronic equipment. Conformity is declared based on harmonized standard:

EN 50581:2012 Technical documentation for the assessment of electrical and electronic products with respect to the restriction of hazardous substances

Signed for and on behalf of Merivaara Corp.:

Lahti 21st of August 2019



Jari Kalja, Chief Executive Officer

MANAGEMENT SYSTEM CERTIFICATE

Certificate No:
66582-2009-AQ-FIN-FINAS

Initial certification date:
13 May 1998

Valid:
23 August 2018 - 31 December 2021

This is to certify that the management system of

Merivaara Corp.
Puustellintie 2, 15150 Lahti, Finland

has been found to conform to the Management System standards:
ISO 9001:2015/ ISO 13485:2016

This certificate is valid for the following scope:
Design, manufacture and sales of medical furniture and equipment.

Place and date:
Espoo, 23 August 2018



For the issuing office:
DNV GL Business Assurance Finland Oy Ab


Kimmo Haarala
Management Representative

MANAGEMENT SYSTEM CERTIFICATE

Certificate No:
66844-2009-AE-FIN-FINAS

Initial certification date:
08 November 2000

Valid:
23 August 2018 - 31 December 2021

This is to certify that the management system of

Merivaara Corp.
Puustellintie 2, 15150 Lahti, Finland

has been found to conform to the Environmental Management System standard:
ISO 14001:2015

This certificate is valid for the following scope:
Design, manufacture and sales of medical furniture and equipment.

Place and date:
Espoo, 23 August 2018

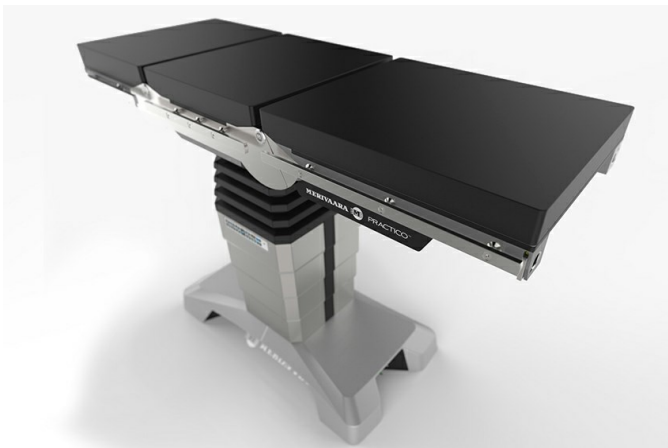


For the issuing office:
DNV GL Business Assurance Finland Oy Ab


Kimmo Haarala
Management Representative

SMARTER PRACTICO

The versatile operating table Practico has been designed to improve ergonomics with the industry's widest range of posture possibilities. It is powered by smart controls that help you work more fluently.



SUPER HIGH AND SUPER LOW

Improved ergonomics. Three different models, with motorized



STREAMLINED DESIGN

Human-centric design at its best. Perfect C-arm access. Easy to

leg sections as option.

The new smarter Practico is one of the lowest mobile tables in the market!

HIGH SWL

Stronger than ever. The new smarter Practico has improved safe working load and width extenders to help you to treat every patient regardless of their size and shape.

keep clean even

in the busiest patient flow situations. No mechanical pedals.

SMART FEATURES

Practico is easy and intuitive to use. The user interface is similar to other Merivaara's products. Smart features also include for example safety sensors and memory positions.

FENNIAPRIZE 20

HONOURABLE MENTION

FENNIA PRIZE 2020 HONOURABLE MENTION

Smarter Practico® by Merivaara has been awarded the Fennia Prize Honourable Mention for the year 2020. The Fennia Prize is Finland's most prestigious business design competition.

Lifting column

- High version: 640–1130 mm
- Low version: 540–1030 mm
- General version: 585–885 mm

Dimensions are for slide version. Non-slide version is appr. 10 mm higher.

Seat section

- With or without slide
- With or without motorized leg section joints

Head sections

Standard head sections for standard and kidney-bridge back sections

Optional head sections for beach-chair and eye-ENT back sections

Back section models

- Standard
- Kidney bridge
- Eye-ENT
- Beach chair

Leg sections

- Gas spring assisted divided leg sections length 680 mm
- Gas spring assisted leg section, length 645 mm
- Gas spring assisted divided leg section, length 880 mm
- 25- and 40-sections
- 25-gynaecologic section
- Divided leg sections, 4 section incl. solid pelvic plate,

length 865 mm

- Divided leg section double joint short, length 680 mm
- Light leg sections for motorized and non-motorized legs
- Light foot rest

Surgical table Practico is designed and manufactured in Finland.

Title	Practico General height, slide		Practico Max Hi height, slide		Practico Max Lo Height, slide	
	mm	in	mm	in	mm	in
Width (table top)	540 mm	21.26 in	540 mm	21.26 in	540 mm	21.26 in
Height adjustment	585 - 885 mm	23 - 34.8 in	640 - 1130 mm	25.2 - 44.5 in	540 - 1030 mm	21.3 - 40.6 in
Safe working load (SWL)	280 kg	617.3 lb	280 kg	617.3 lb	280 kg	617.30 lb
Trendelenburg	30 °		30 °		30 °	
Reverse Trendelenburg	30 °		30 °		30 °	
Back section adjustment	-40 - 70 °		-40 - 70 °		-40 - 70 °	
Mattress base (sections, pcs)	4-6		4-6		4-6	
Longitudinal shift of the table top	390 mm	15.4 in	390 mm	15.4 in	390 mm	15.4 in
Lateral tilt	-20 - 20 °		-20 - 20 °		-20 - 20 °	
Max. lifting capacity	460 kg	1014.13 lb	460 kg	1014.13 lb	460 kg	1014.13 lb
Product Code	145000		145000		145000	