

Pentru profesioniști

**MED**  **EL**

## **SAMBA 2**

Este ușor să auzi



hearLIFE

# SAMBA 2

Este ușor să auzi

**Auzi oriunde**  
Ajustează setările automat  
pentru un auz optim în  
orice situație.

**Impresionant de ușor**  
Schimbarea bateriilor și  
capacelor este simplă și  
rapidă mulțumită designului  
intuitiv al procesorului SAMBA 2.

**Elegant și stilat**  
Cel mai discret  
de pe piață, este  
ușor să ascunzi  
SAMBA 2 sub păr.



**Confort pentru  
întreaga zi**  
Rămâne stabil exercitând o  
presiune foarte mică asupra  
pielii, astfel încât să poată  
fi purtat toată ziua.



**Gata pentru apă**  
Ploaie sau soare, SAMBA 2  
rezistent la apă este conceput  
pentru orice mediu. Capacul  
opțional WaterWear oferă  
protecție totală pentru înot  
și sporturi de apă.

## Comoditatea de zi cu zi

SAMBA 2 pentru VIBRANT SOUNDBRIDGE și SAMBA 2 BB pentru BONEBRIDGE reprezintă soluții compacte pentru purtătorii de implant de ureche medie și cu transmisie osoasă. Cu o greutate foarte mică, clip de atașare cu capsă, și baterii care se schimbă ușor, manipularea zilnică este ușoară și intuitivă. SAMBA 2 este atât de confortabil și ușor de manipulat încât utilizatorii pot uita că îl poartă.



**Auz confortabil**  
Exercitând doar puțină presiune  
pe piele, SAMBA 2 este confortabil  
și stabil.



**Baterie cu durată mare  
de funcționare.**  
Cu o durată de viață a bateriei de  
aproximativ 8-10 zile. SAMBA 2 oferă  
o funcționare optimă de lungă durată.



**Design discret**  
SAMBA 2 este cel mai ușor și discret  
procesor audio de pe piață, ceea ce îl  
face ușor de ascuns.




**Design rezistent la apă**  
Având IP54, SAMBA2 este destul  
de rezistent la stropire, transpirație  
și praf.



**Transmisie ușoară**  
SAMBA 2 GO conectează ușor  
telefoanele și alte dispozitive cu  
procesorul SAMBA 2, pentru conversații  
hands-free și redarea wireless a muzicii.



**Capace decorative deosebite**  
Printr-o simplă apăsare și un clic, unul  
dintre multele capace disponibile pot  
fi atașate ca să îți personalizeze rapid  
procesorul SAMBA 2.



Viața poate să fie complicată, dar auzul nu trebuie să fie la fel.

## Auz fără efort

Cu SAMBA 2 nu este nevoie să schimbi programele. Tehnologia avansată de procesare a sunetului din SAMBA 2 învață cum să îți ofere cea mai bună experiență auditivă în șase medii diferite de ascultare diferită: Liniște, Vorbire în condiții de liniște, Zgomot, Vorbire în condiții de zgomot, Muzică și Mașină.

### Învățare inteligentă

Intelligent Sound Adapter 2.0 învață preferințele individuale de ascultare pentru fiecare dintre cele șase medii incluse în procesorul SAMBA 2. Rezultatul? O experiență auditivă personalizată în fiecare situație.

### Reducere îmbunătățită a zgomotului

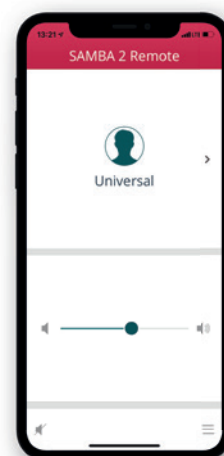
Pe lângă zgomotele zilnice SAMBA 2 filtrează și vocile deranjante din mediul înconjurător. Elimină suficient de rapid chiar și zgomotele deranjante care apar între două cuvinte.

### Speech Tracking

SAMBA 2 detectează automat mediul specific din habitacul mașinii și activează Speech Tracking, care activează microfonul pentru a maximiza înțelegerea vorbirii indiferent de direcția din care vine aceasta. Înțelegerea unei conversații în timpul condusului nu a fost niciodată mai ușoară.

### Adaptare automată

Microfoanele procesorului audio SAMBA 2 se adaptează la orice mediu, liniștit sau zgomotos. Nu este nevoie să schimbați programele, pentru că SAMBA 2 face totul singur.



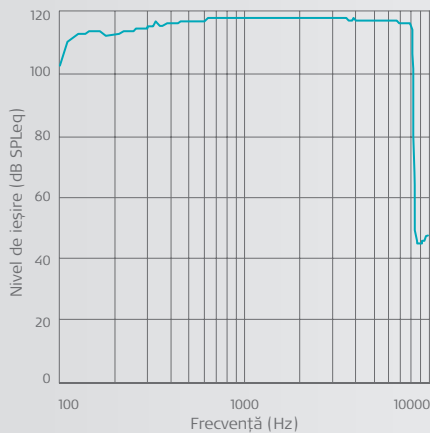
## Telecomandă pentru SAMBA 2

Cu aplicația SAMBA 2 Remote, nu mai este nevoie să porți cu tine o telecomandă suplimentară. Setările predefinite ale procesorului SAMBA 2 pot fi gestionate direct dintr-un smartphone. Aplicația poate de asemenea să îți arate nivelul de încărcare al bateriei pentru a nu te îngrijora.

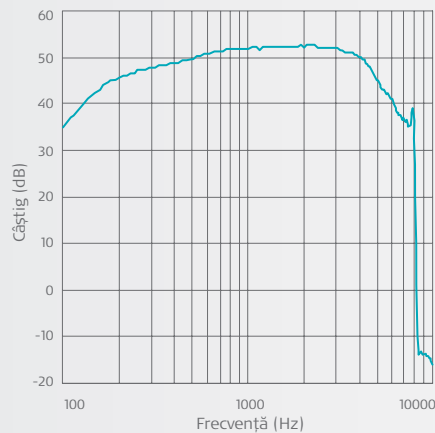
# Curbele de răspuns în frecvență

## SAMBA 2 Hi

Curba de răspuns în frecvență OSPL90

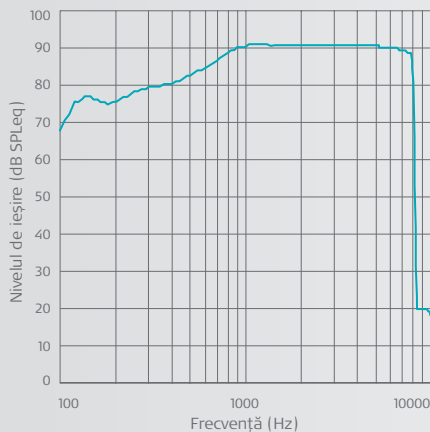


Curba de răspuns a câștigului maxim

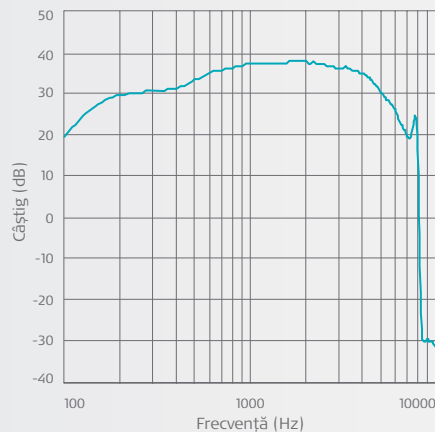


## SAMBA 2 Lo

Curba de răspuns în frecvență OSPL90

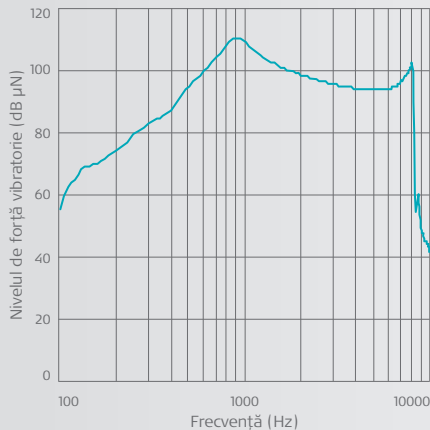


Curba de răspuns a câștigului maxim

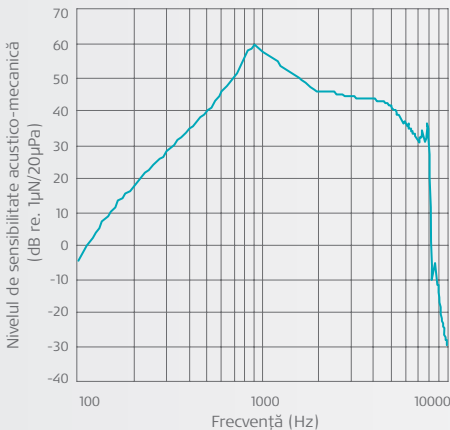


## SAMBA 2 BB

Curba de răspuns în frecvență OVFL

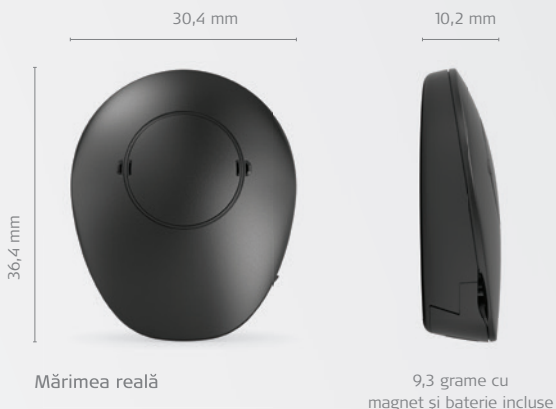


Răspunsul în frecvență al nivelului de sensibilitate acustico-mecanică la volum maxim



# Date tehnice

## Procesorul audio format dintr-o singură unitate SAMBA 2



### Opțiuni de culori pentru SAMBA 2

7 capace în culorile specifice părului



10 capace decorative



### Procesor audio SAMBA 2

#### Dimensiuni

- Formă rotunjită
- Lungime: 36,4 mm (1 7/16 inch) (compartimentul de baterii închis)
- Lățime: 30,4 mm (1 3/16 in)
- Înălțime: 10,2 mm (13/32 in) (punctul cel mai înalt)
- Greutatea-inclusiv baterie și magnet (puterea 1): 9,3 g

#### Material în contact cu țesutul

- Copoliester TritanEastman MX731

#### Sursă de alimentare

- O baterie de unică folosință zinc-aer cu puterea nominală de 1,4V (IEC: PR44)

#### Timpe de utilizare

- SAMBA 2 Lo: până la 210 ore
- SAMBA 2 Hi: până la 151 ore
- SAMBA 2 BB: până la 133 ore

#### Domeniul de frecvență audio

- 250 Hz la 8 kHz

#### Procesarea semnalului

- egalizator digital cu 18 benzi
- 18 canale de compresie independente (duală sau silabică)
- Intelligent Sound Adapter 2.0 cu clasificator
- Urmărirea direcțională a vorbirii
- Managementul vorbirii în zgomot
- Sound Smoothing
- Reducerea zgomotului produs de vânt
- Circuit de anulare a feedback-ului

#### Caracteristicile microfonului

- Microfoane duale
- Sunet ambiental
- Microfoane direcționale adaptabile
- Urmărirea vorbirii
- Microfoane omnidirecționale

#### Control

- Deschide compartimentul de baterii aproximativ 5 mm pentru a opri sistemul

#### General

- 6 puteri diferite pentru magneti
- 0.083 N
- 64 trepte de volum
- Fabricat în Austria

#### Compatibilitate

- Compatibil cu toate generațiile anterioare de implanturi VIBRANT SOUNDBRIDGE and BONEBRIDGE
- Baterie 675
- Soft de programare SYMFIT 8.0

#### Grad de protecție oferit de carcasă

- IP54
- IP68 cu WaterWear pentru SAMBA

#### Condiții de operare

- Temperatură: +5°C (+41°F) până la +40°C (104 F)
- Umiditate relativă 15% până la 90%
- Presiune atmosferică 70 la 106 KPa

#### Condiții de transport și de depozitare între utilizări

- Temperatură: -25°C (-13°F) până la +60°C (+140°F)
- Umiditate relativă: 10% la 90% max.
- Presiunea atmosferică de la 70 la 106 KPa

#### Piese detașabile

- Capac (inclusiv membrane de protecție pentru microfon)
- Baterie (nu sunt inserate la livrare)
- Clipuri pentru atașare
- Magnet (trebuie manipulat doar de către profesioniști)

#### Accesorii opționale

- SAMBA 2 GO (dispozitiv de streaming)
- SAMBA 2 Remote (aplicație cu funcție de telecomandă)

#### Timpe estimat de funcționare

- Timpe estimat de funcționare pentru SAMBA 2 (inclusiv pentru accesoriile) este de 5 ani conform definiției IEC 60601-1

#### Tehnologie Wireless

- Conexiune între procesorul audio și implant
  - Tip: NFMI (inducție magnetică de câmp apropiat)
  - Frecvență: 120 kHz
  - Tipul modulației AM de voce
  - Domeniul wireless: 10 mm (3/8 in)
- Conexiunea între procesorul audio și SAMBA 2 GO (dispozitivul de streaming)
  - Tip: NFMI (inducție magnetică de câmp apropiat)
  - Frecvență: 3,28 MHz
  - Tipul modulației: DPM (modulație digitală de fază)
  - Domeniul wireless: 0,3 m (1 3/16 in)

