

VANA SERTAR CU PANA CAUCIUCAT CONFORM CU EN 1171  
 ABSPERRSCHIEBER TYP EV NACH EN 1171  
 RESILIENT SEATED GATE VALVE ACCORDING TO EN 1171

Art N°  
 V2-05

DIAMETRU NOMINAL NENNWEITE NOMINAL SIZE	PRESIUNE NENNDRUCK PRESSURE RATING	FLANSE FLANSCH FLANGES EN 1092-2	TEST PRESIUNE CONFORM CU EN 12266 WASSERPRÜFDRUCK NACH EN 12266 TEST PRESSURE ACC. TO EN 12266 bar	
			CORP GEHAUSE BODY	INCHIDERE GESCHLOSSEN CLOSED
DN	bar	PN		
40 - 600	10	10	15	11
40 - 600	16	16	24	17,6



**APLICATII STANDARD:** APA, APA POTABLIA, APA UZATA  
**STANDARD VERWENDUNG:** WASSER, TRINKWASSER, ABWASSER  
**STANDARD APPLICATION:** WATER, POTABLE WATER, WASTE WATER

**TEMPERATURA DE LUCRU:** -20°C pana la +80°C  
**ARBEIT TEMPERATURE:** -20°C bis +80°C  
**WORKING TEMPERATURE:** -20°C up to +80°C

**Lungimea de instalare / Baulängereihe / Face to face:** EN 558 SERIES 14

**Vopsire standard:** Pudra epoxidica aplicata prin fuziune min. 250 mic RAL 5015  
**Standard beschichtung:** Pulverbeschichted min. 250 mic RAL 5015  
**Standard coating:** Fusion bonded epoxy powder min. 250 mic RAL 5015

**Flansele de instalare conform cu EN 1092/2 sau, la cerere, conform cu alte standarde.**  
**Einbauflansche nach EN 1092-2 oder auf Anfrage nach andere Standard.**  
**Installation flanges according to EN 1092-2 or on request according to other standard.**

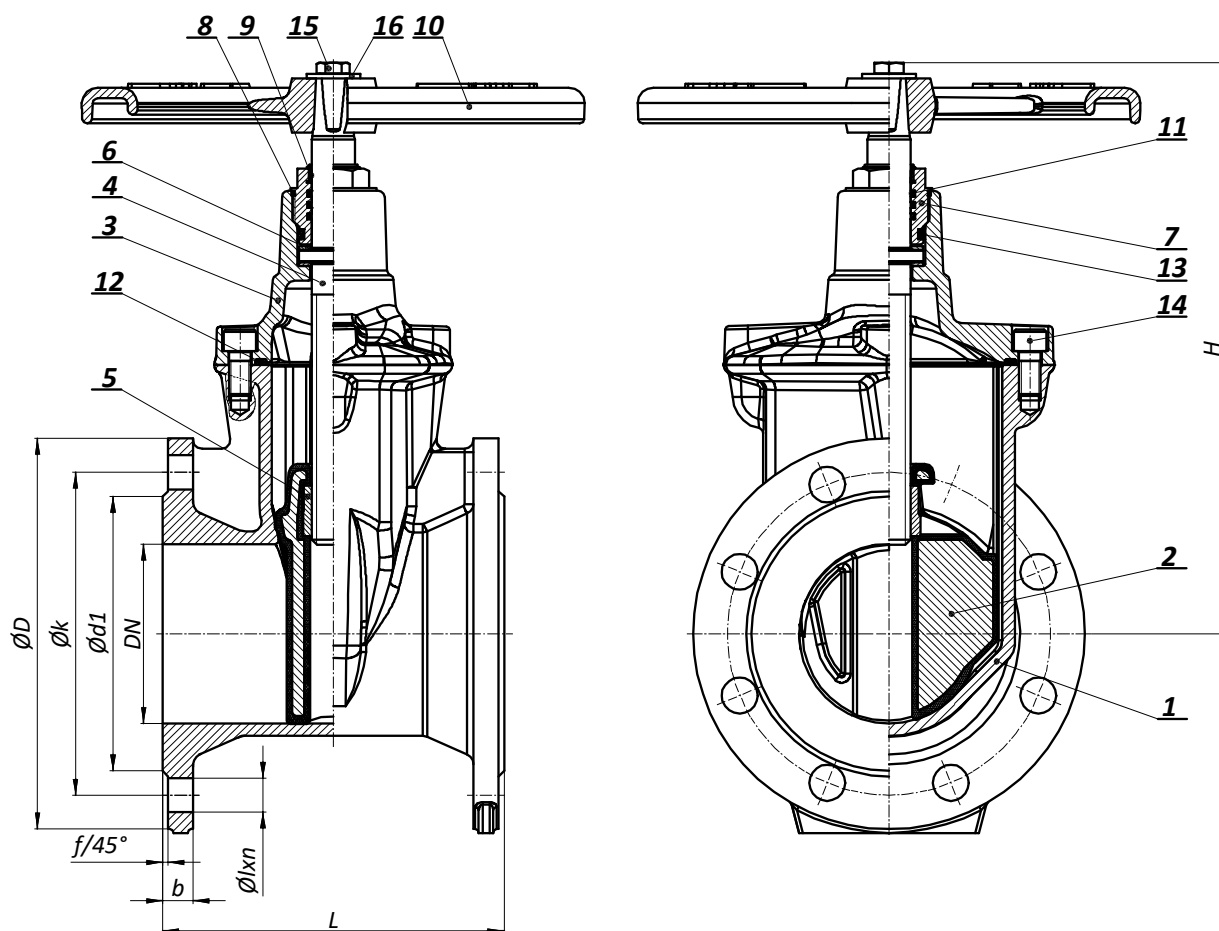
**Piulita de pe ax este incapsulata in cauciuc si protejata impotriva vibratiilor.**  
**Die Spindelmutter ist im Gummi eingekapselt und gegen Vibrationen geschützt.**  
**Spindle nut it is encapsulated into the rubber and protected against vibration.**

**Operare manuala, ax la exterior sau dispozitiv de actionare electric.**  
**Handradbetätigung, Spindelverlängerung oder Elektroantrieb.**  
**Handwheel operation, ext. spindle or el. actuator.**

**Sertarul este complet vulcanizat cu EPDM si marcat cu data si serie lot.**  
**Der Keil ist mit Datum und Chargennummer gekennzeichnet.**  
**The wedge is completely vulcanised with EPDM marked with date and batch number.**

**Protectie rasina epoxidica conform cu standard GSK**  
**Epoxidbeschichtung gem. zum GSK Zertifikat**  
**Epoxy coating acc. to GSK certificate**

**Alte medii/ aplicatii sau protectii la cerere**  
**Andere Medium / Verwendung oder beschichtung auf Anfrage**  
**Other medium / application or coating on request**



POZITIE POSITION POSITION	ARTICOL	TEIL	PART	MATERIALE MATERIAL MATERIAL
1	Corp	Gehäuse	Body	EN-GJS-500-7
2	Sertar	Keil	Wedge	EN-GJS-500-7 + EPDM
3	Capac	Haube	Bonnet	EN-GJS-500-7
4	Ax	Spindel	Spindle	X20Cr13
5	Piulita ax	Spindelmutter	Spindle Nut	Brass
6	Inel glisant	Schiebe ring	Sliding ring	Nylon 66
7	Garnitura	Dichtungbuchse	Sealing Bush	Brass
8	Garnitura rotunda	"O" Ring	"O" Ring	EPDM
9	Curatitor	Racieur	Wiper	PU
10	Roata actionare	Handrad	Hand Wheel	EN-GJS-500-7
11	Garnitura rotunda	"O" Ring	"O" Ring	EPDM
12	Garnitura rotunda	"O" Ring	"O" Ring	EPDM
13	Garnitura rotunda	"O" Ring	"O" Ring	EPDM
14	Surub	Schraube	Screw	8.8 galvanized
15	Surub	Schraube	Screw	8.8 galvanized
16	Saiba	Schaube	Washer	St galvanized

\* Materiale standard

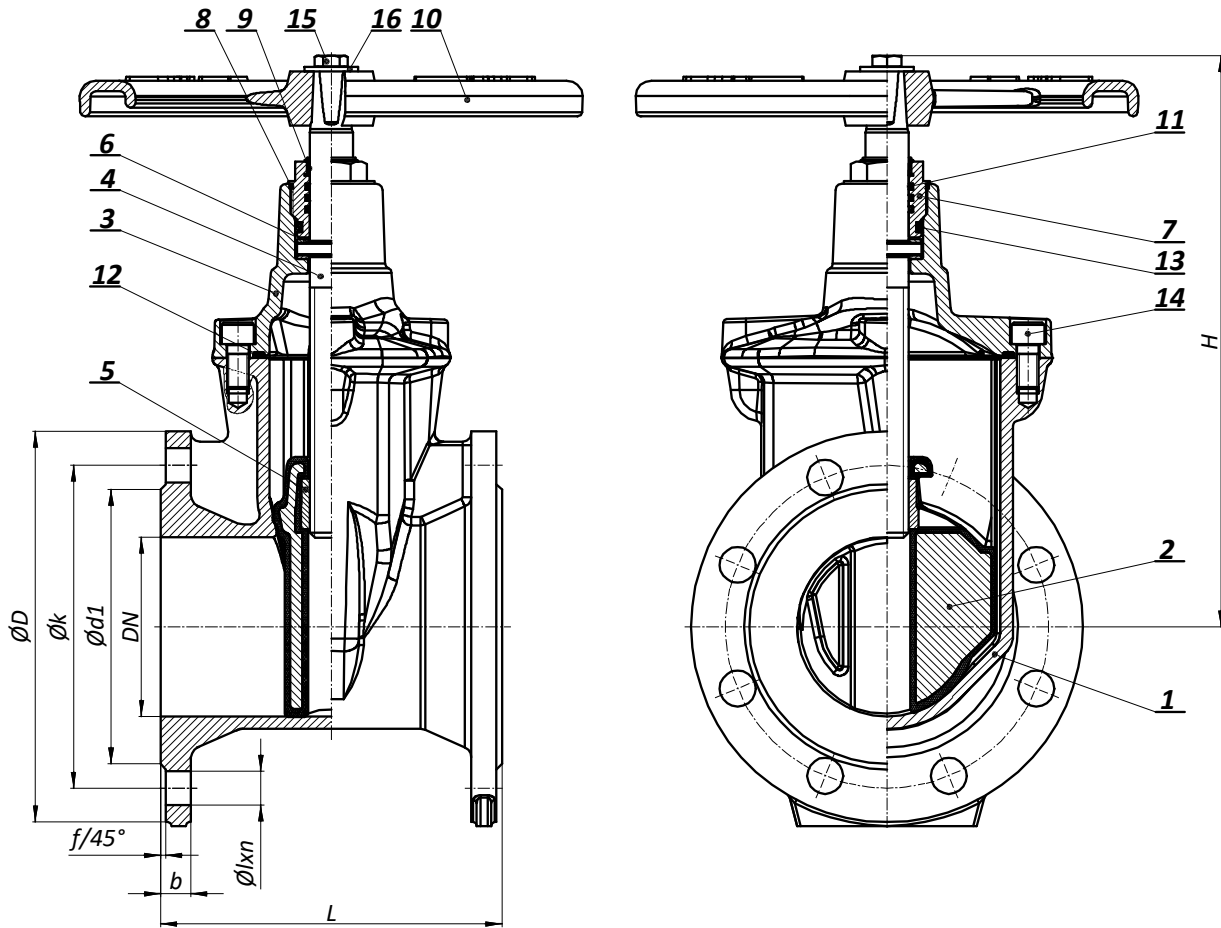
\* Alte tipuri de material la cerere

\* Standardwerkstoffe

\* Andere Werkstoffe auf Anfrage

\* standard materials

\* other materials on request



DN	L	H	PN 10						PN 16						f	D1	Viroje / Deschidere Umdr. / Hub Turns / lift	m (kg)
			D	k	d <sub>1</sub>	l	n	b	D	k	d <sub>1</sub>	l	n	b				
40	140	250	150	110	84	20	4	19	150	110	84	20	4	19	3	170		10.5
50	150	250	165	125	99	20	4	19	165	125	99	20	4	19	3	170	13	11
65	170	265	185	145	118	20	4	19	185	145	118	20	4	19	3	200	18	16
80	180	270	200	160	132	20	8	19	200	160	132	20	8	19	3	200	20	17.5
100	190	310	220	180	156	20	8	19	220	180	156	20	8	19	3	220	21	21
125	200	350	250	210	184	20	8	19	250	210	184	20	8	19	3	250	25	30
150	210	390	285	240	211	24	8	19	285	240	211	24	8	19	3	250	31	36.5
200	230	500	340	295	266	24	8	20	340	295	266	24	12	20	3	300	34	58
250	250	610	395	350	319	24	12	22	405	355	319	29	12	22	3	360	42	93
300	270	680	445	400	370	24	12	24,5	460	410	370	29	12	24,5	4	360	51	125
350	290	680	505	460	429	24	16	24,5	520	470	429	29	16	26,5	4	500	51	145
400	310	1140	565	515	480	29	16	24,5	580	525	480	32	16	28	4	500	58	280
450	330	1140	615	565	530	29	20	25,5	640	585	548	32	20	30	4	500	58	313
500	350	1155	670	620	582	29	20	26,5	715	650	609	35	20	31,5	4	500	62	452
600	390	1305	780	725	682	32	20	30	840	770	720	38	20	36	5	500	78	677
																-	-	-

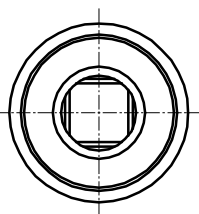
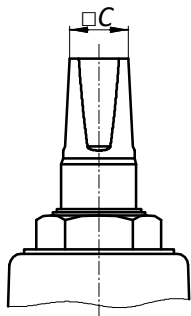
\* alte diametre nominale la cerere

\* andere Nennweite auf Anfrage

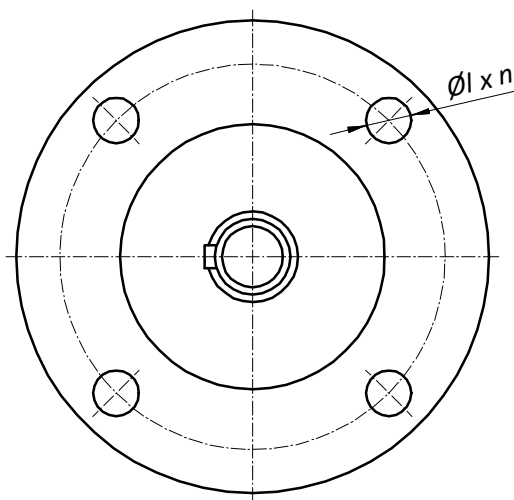
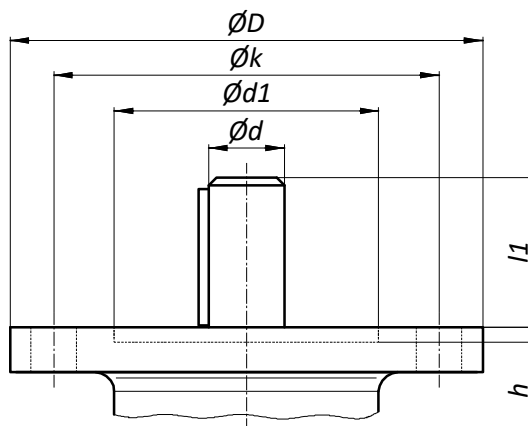
\* other nominal sizes on request



CAPAT PATRAT  
 VIERKANT  
 SQUARE HEAD



FLANSA PENTRU DISPOZITIV DE ACTIONARE ELECTRIC  
 FLANSCH FÜR ELEKTRO-ANTRIEB  
 FLANGE FOR ELECTRIC ACTUATOR



DN	□C	ØD	Øk	Ød <sub>1</sub>	Ød	Øl	n	l <sub>1</sub>	h	Cuplu Drehmoment Torque Nm	F	Dispozitiv de actionare electric Elektroantrieb El. actuator
40	14	90	70	55	16	10	4	40	3,5		F 07	SA 07.2
50	14	90	70	55	16	10	4	40	3,5	30 - 35	F 07	SA 07.6
65	17	90	70	55	16	10	4	40	3,5	35 - 40	F 07	SA 07.6
80	17	90	70	55	16	10	4	45	3,5	40 - 45	F 07	SA 07.6
100	19	125	102	70	20	12	4	55	3,5	50 - 55	F 10	SA 10.2
125	19	125	102	70	20	12	4	55	3,5	80 - 90	F 10	SA 10.2
150	19	125	102	70	20	12	4	55	3,5	90 - 100	F 10	SA 10.2
200	24	175	140	100	30	18	4	64	4,5	180 - 200	F 14	SA 14.2
250	27	175	140	100	30	18	4	64	4,5	200 - 210	F 14	SA 14.2
300	27	175	140	100	30	18	4	64	4,5	210 - 220	F 14	SA 14.2
350	27	175	140	100	30	18	4	64	4,5	240 - 250	F 14	SA 14.6
400	32	175	140	100	30	18	4	64	4	300 - 350	F 14	SA 14.6
450	32	175	140	100	30	18	4	64	4	350 - 400	F 14	SA 14.6
500	36	210	165	130	40	23	4	80	5	450 - 500	F 16	SA 16.2
600	36	210	165	130	40	23	4	80	5	550 - 600	F 16	SA 16.2