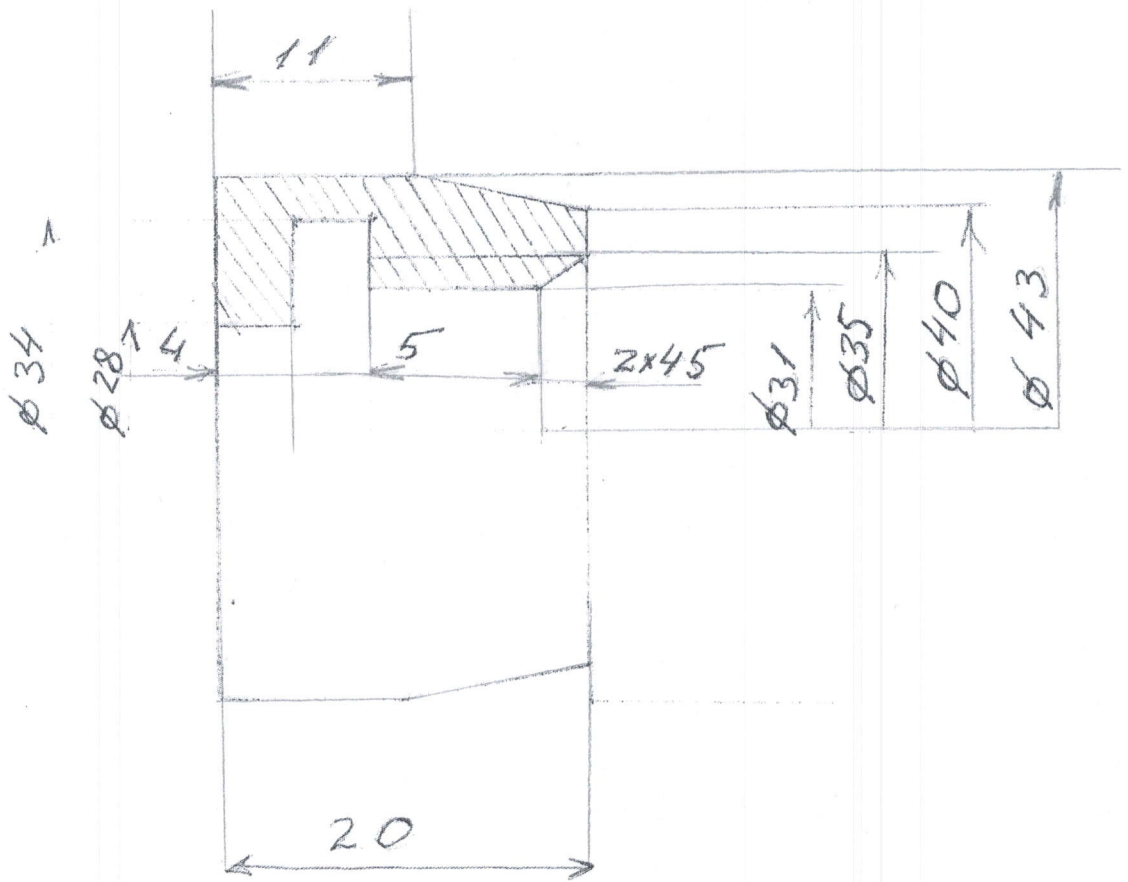


2

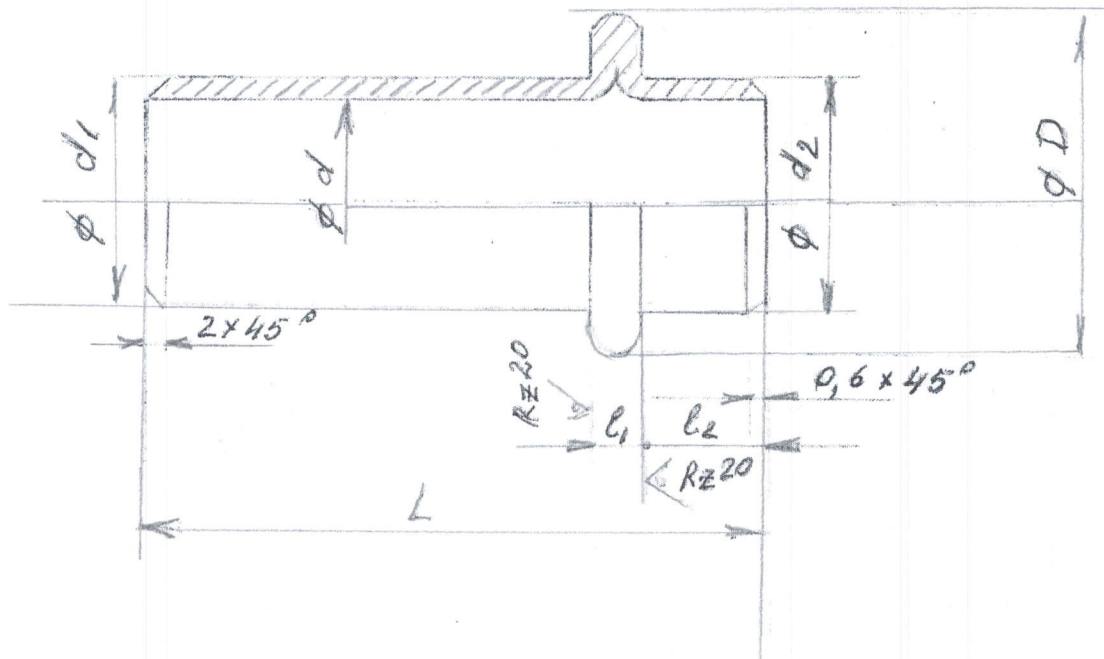


ГАЙКА Ду-20  
из трубы Ду-32 стенка  $\neq 3$  мм

3

Рис. 1

Rz 40

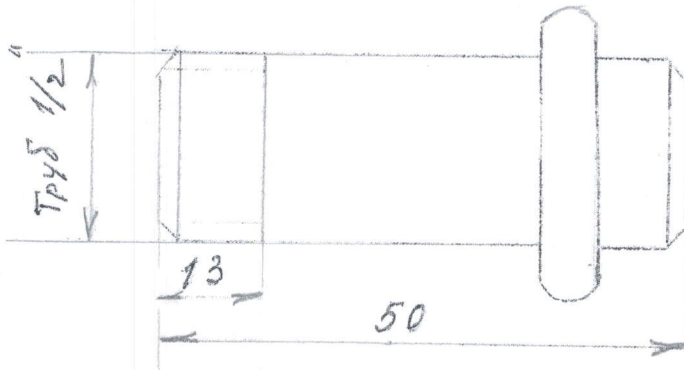


Комплект:  
Умывер Рис.1 - 1 шт.  
Умывер Рис.2 - 1 шт.

4.

(✓)

Рис. 2  
(фрагмент)  
остальное Рис. 1



обознач	D мм	d <sub>1</sub>	d <sub>2</sub> мм	d мм	L <sub>1</sub> мм	L <sub>1</sub>	L <sub>2</sub> мм	примеч
Dy 15	24-0,3	ОПРЕДЕЛЯЕТСЯ РАЗМЕРНЫМИ ТРУБЫ СТАНДАРТА И ВЕРДИ	17,5-0,5	ОПРЕДЕЛЯЕТСЯ РАЗМЕРНЫМИ ТРУБЫ СТАНДАРТА И ВЕРДИ	50-0,5	ОПРЕДЕЛЯЕТСЯ ТОЛЩИНОЙ СТЕНКИ ТРУБЫ	5 ± 0,3	Рис. 1 Рис. 2
Dy 20	30-0,3		23-0,5		50-0,5		5 ± 0,3	Рис. 1 Рис. 2
Dy 25	38-0,5		31,5-0,3		35-0,5		5 ± 0,3	Рис. 1
Dy 25 сан	44-0,5		32-0,3		60-0,5		5 ± 0,3	Рис. 1
Dy 20 нем	29-0,3		23-0,3		35-0,5		5 ± 0,3	Рис. 1
Dy 32	50-0,5		40-0,5		60-0,5		5 ± 0,3	Рис. 1
Dy 40	55-0,5		44-0,5		60-0,5		5 ± 0,3	Рис. 1
Dy 50	72-0,5		60-0,5		60-0,5		5 ± 0,3	Рис. 1

5.

Рис. 1

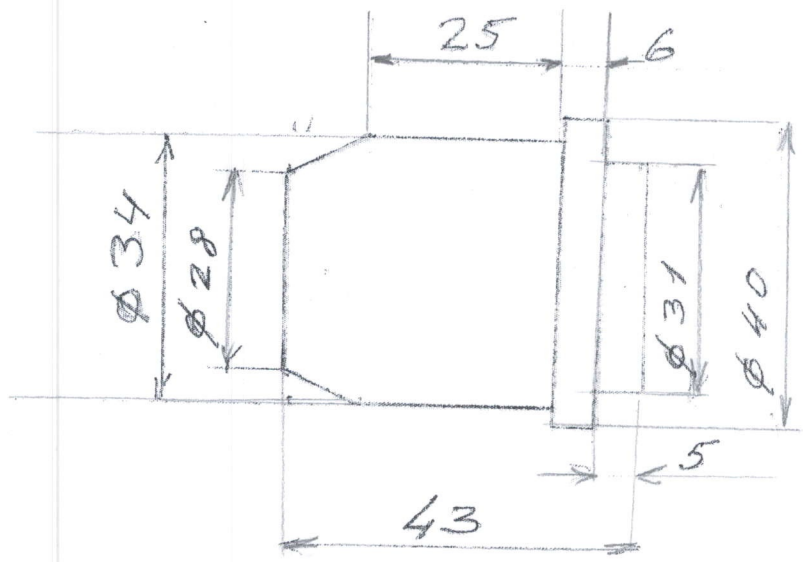
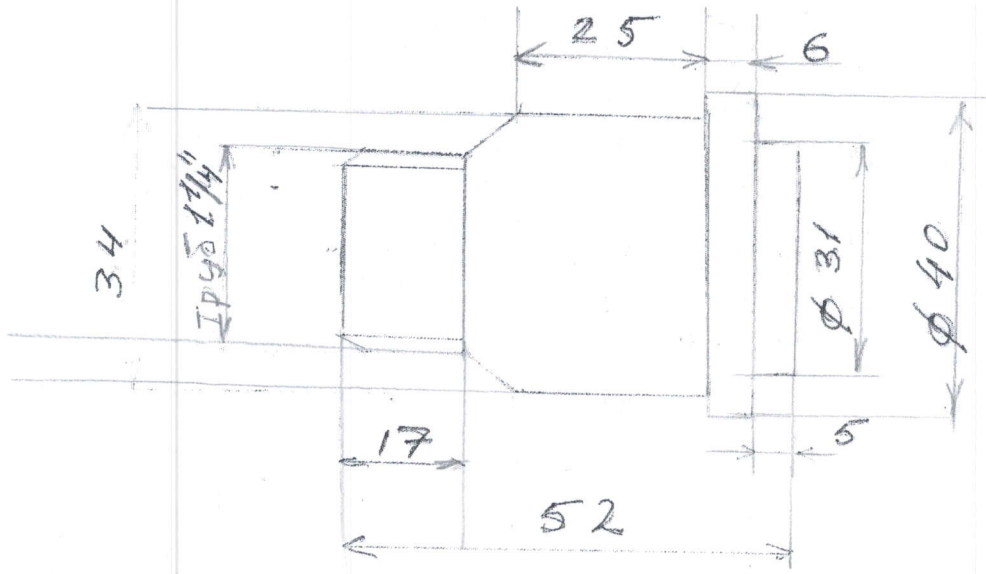


Рис. 2



КОМПЛЕКТ:

ШТУЦЕР РИС. 1 - 1 ШТ.

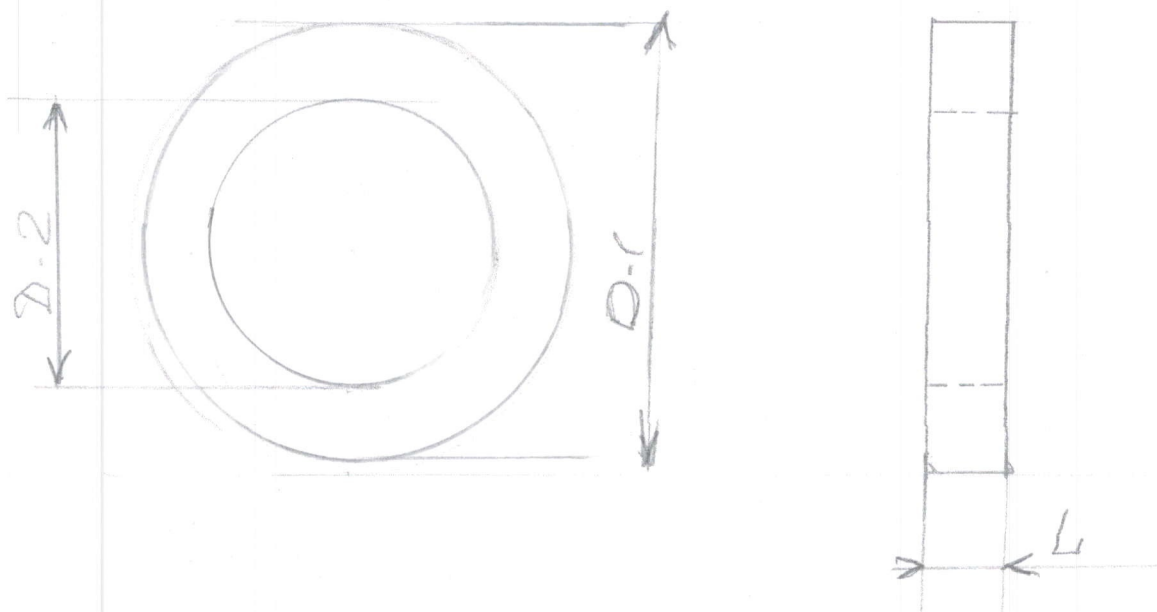
ШТУЦЕР РИС. 2 - 1 ШТ.

МАТЕРИАЛ:

ТРУБА  $\Phi$ У-25 СТЕНКА - 2,5

6.

## Прокладки:



ШТУЧЕР	D-1	D-2	L
ДУ-15	24 мм	17,5 мм	3+0,5 мм
ДУ-20	30 мм	23 мм	3+0,5 мм
ДУ-25	39 мм	31,5 мм	3+0,5 мм

МАТЕРИАЛ: РЕЗИНА МБС-С #3  
ГОСТ 7338-90