

Descrierea tehnica a echipamentelor

1. Leagăn

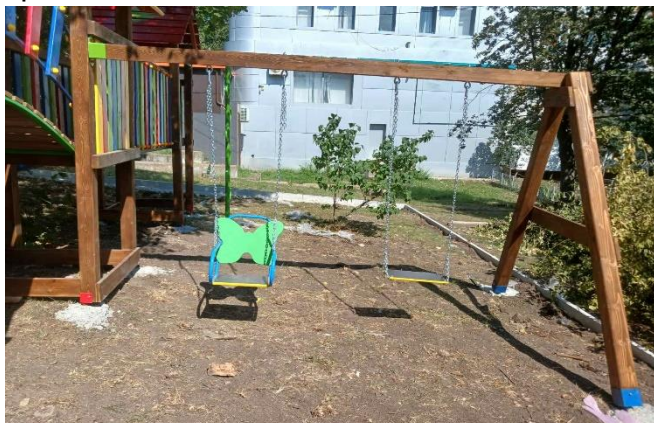
Leagăn din lemn prelucrat și uscat pînă la nivelul de uscare de mobilier, prelucrat și vopsit și toate conexiunile sunt acoperite cu capace speciale antivandal. Stâlpii vor fi confecționați din lemn impregnat în masă, secțiune pătrată, cu muchiile rotunjite, cu dimensiunea minimă de 100 x 100 mm. Pe partea superioară, stâlpii din lemn tratat prin autoclavare se va fixa cu 2 suportți din tablă cu grosimea de minm 3 mm, vopsiți în câmp electrostatic. Înălțimea șezutului față de suprafața de contact va fi de 45–50 cm, iar înălțimea de cădere va fi de maxim 130. Leagănul va fi proiectat cu dispozitive de fixare pentru 2 suspensii (pentru 2 scaune + lanturi):

- 1 scaun este destinat copiilor cu virsta pina la 3 ani. Constructia necesita a fi confecționat din metal învelit în cauciuc (cauciucat) si asigurat cu protectie care va preveni alunecarea copilului, lanț galvanizat, balamale cu rulmenti de tip inchis. Lungimea – 448mm, lățimea – 285mm, înălțimea – 294mm.
- 1 scaun este destinat copiilor pentru copii de la 3 ani. Constructia este constituita din carcasa din placaj rezistent la apa, lanț galvanizat, balamale cu rulmenti de tip inchis. Lungimea – 415mm, lățimea – 224mm.

Dimensiuni : Lungime – 2950mm, lățime – 1700 mm, Înălțime – 2350 mm.

Cerințe pentru instalare: Pentru asigurarea funcționării sigure și fiabile, toate elementele de sprijin urmeaza a fi adâncite în sol (pămînt) nu mai puțin de 0,50m pentru a crește rigiditatea, apoi urmînd procesul de betonare (beton BC 300). Montarea elementelor exclude

posibilitatea dezamblării lor, fără utilizarea instrumentelor cu destinație special



2. Carusel

Caruselul va fi destinat copiilor cu vârsta de la 3 până la 6 ani.

Construcția necesită a fi confecționată din țeava portantă cu secțiunea minimă de 89 mm,

grosimea metalului de cel puțin 9 mm și din carcas rotativ pe un ax pe rulmenți conici radiali

de susținere. Carcasul va fi confecționat din țeavă cu diametrul minim de 33 mm, pe care vor fi

amplasate cel puțin 5 scaune din HDPE – polietilenă de înaltă densitate fără componente toxice cu structura multistrat de diverse culori, cu grosimea nu mai puțin de 15 mm.

Podeaua necesită a fi confecționată din HDPE, cu grosimea de cel puțin 10 mm, cu

creștături care nu permit alunecarea sau HDPE cauciucat.

Elementele metalice necesită a fi șablate și vopsite în câmp electrostatic, în două straturi

cu grosimea minimă 100 micrometri pentru a le conferi rezistență la mediul exterior.

Materiale: oțel, HDPE, placaj, dispozitive de fixare zincate, plastic.

Fundația construcției va avea dimensiuni minime de L 400, l 400 h 700 mm

Dimensiuni generale ale construcției, nu mai puțin de: D=1600 mm, H=750mm.

Cerințe pentru instalare: Pentru asigurarea funcționării sigure și fiabile, toate elementele

de sprijin urmează a fi adâncite în sol (pământ) nu mai puțin de 0,50m pentru a crește

rigiditatea, apoi urmînd procesul de betonare (beton BC 300). Montarea elementelor exclude
posibilitatea dezasamblării lor, fără utilizarea instrumentelor cu destinație special



3. Tobogan unic

Material: HDPE – polietilenă de înaltă densitate fără componente toxice cu structura

multistrat de diverse culori, țevi metalice acoperite cu vopsea pulbere, toate conexiunile sunt

acoperite cu capace speciale antivandal.

Vîrsta: este recomandat copiilor cu vîrsta cuprinsă între 3 și 8 ani.

Greutate maximă a unui utilizator: 55 kg

Dimensiuni: Lungime – 2399 mm, Lățime – 583 mm, Înălțime – 1700 mm.

Înălțimea platformei de la sol : 1000 mm.

Cerințe pentru instalare: Pentru asigurarea funcționării sigure și fiabile, toate elementele

de sprijin urmează să fie adâncite în sol (pămînt) nu mai puțin de 0,50m pentru a crește

rigiditatea, apoi urmînd procesul de betonare (beton BC 300). Montarea elementelor exclude

posibilitatea dezasamblării lor, fără utilizarea instrumentelor cu destinație special

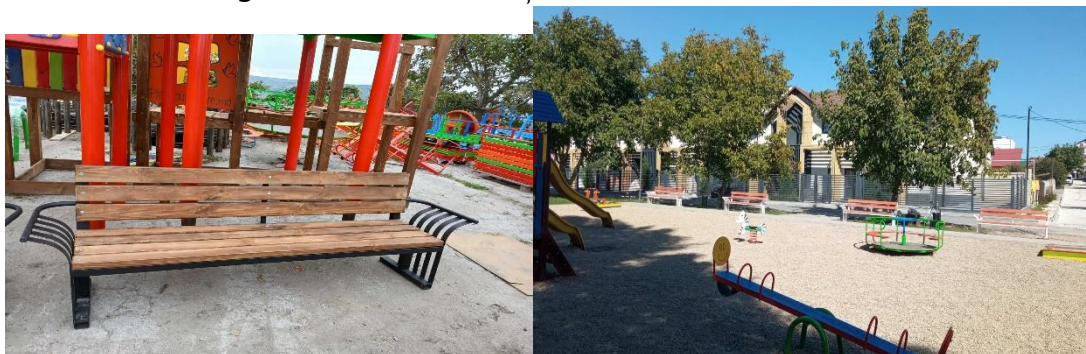


3. Banca cu spetează

Bancă cu spetează realizată din metal acoperit cu vopsea pulbere și lemn prelucrat, rezistent la umiditate.

Greutatea totală maximală: până la 300 kg

Dimensiuni: Lungime – 1500mm; Lățime – 600mm; Înălțime – 900mm



4. Nisipiera cu capac

Nisipiera pentru copii de la 1+.

Nisipiera fabricată din lemn natural (grosime 25 mm) și vopsit în culori vii (vopsea care este sigură pentru copii). Are capac transformator, atunci când este pliat, va proteja nisipul de murdărie și insecte, iar când este deschis se transformă în bănci confortabile. Dimensiuni: 1200x1200x300 mm.



5. Stilp iluminat stradal, rotund cu flansa, cu 1 brat, 4ml, LED, 30W, 6000K

6. Balansoar

Balansoar cu două locuri destinat copiilor cu vîrstă de la 3 ani.

Componente: construcția va fi constituită din suportul de legănare cu elemente de

amortizare din cauciuc, scaune și manere, baza metalică.

Elementele metalice necesită să fie vopsite în câmp electrostatic pentru a le conferi

rezistență la mediul exterior.

Materiale: HDPE, rezistent la umiditate, dispozitive de fixare-zincate, capace din plastic

în locurile suturilor de filet.

Caracteristici tehnice.

Dimensiuni generale ale constructiei, nu mai puțin de: Lungimea – 2209mm, lățimea – 293mm, înălțimea – 827 mm.

Suportul de legănare al balansoarului necesita a fi confecționat din țeavă profil cu o

secțiune minima de 60x40 mm, cu scândura din HDPE – polietilena de inalta densitate fara componente toxice cu structura multistrat de diverse culori, cu grosimea minima de 10 mm.

Suportul de legănare este fixat pe o bază metalică din țeavă cu o secțiune minima de $\varnothing 42$

mm. Scaunele și spetezele leagănului sunt confecționate din HDPE – polietilena de inalta

densitate fara componente toxice cu structura multistrat de diverse culori, cu grosimea nu mai puțin de 15mm. Mânerele metalice vor detine o secțiune minima de $\varnothing 21$ mm, amortizoarele sunt din cauciuc, cu grosime nu mai puțin de 20 mm.

Fundatia constructiei va avea dimensiuni minime de $L \times l \times h = 400 \times 400 \times 700$ mm.

Cerințe pentru instalare: Pentru asigurarea funcționării sigure și fiabile, toate elementele

de sprijin urmeaza a fi adâncite în sol (pământ) nu mai puțin de 0,70m pentru a crește

rigiditatea, apoi urmînd procesul de betonare (beton BC 300). Montarea elementelor trebuie să excludă posibilitatea dezasamblarii lor, fără utilizarea instrumentelor cu destinație specială



7. Balansoar pe arc elicoidal cu două locuri de tip ”scuter/catelus”

Balansoar cu două locuri este destinat copiilor cu vârsta de la 3 pîna la 10 ani.

Construcția este constituită din bază inferioară, arc elicoidal, suport de legănare în formă

de scuter, scaun, minere, suporturi pentru picioare:

– ansamblu arc elicoidal, spirala arcului nu mai puțin de $\varnothing 20\text{mm}$ și înălțimea minimă 400 mm;

– sezut și panouri din HDPE cu structură multistrat de diverse culori cu grosimea nu mai

puțin de 15 mm – polietilena de înaltă densitate fără componente toxice;

Elementele metalice sunt vopsite în câmp electrostatic pentru a le conferi rezistență la

mediul exterior.

Materiale: oțel, HDPE, dispozitive de fixare zincate, plastic.

Dimensiuni generale ale construcției, nu mai puțin de: lungime: 1900 mm, lățime: 270

mm, înălțime: 1000 mm

Fundatia construcției va avea dimensiuni minime de $L \times l \times h = 400 \times 400 \times 500$ mm.

Cerințe pentru instalare: Pentru asigurarea funcționării sigure și fiabile, toate elementele

de sprijin urmează să fie adâncite în sol (pământ) nu mai puțin de 0,50 m pentru a crește

rigiditatea, apoi urmînd procesul de betonare (beton BC 300). Montarea elementelor trebuie să excludă posibilitatea dezamblării lor, fără utilizarea instrumentelor cu destinație specială

