

AC "Arh-Evolutio" SRL

Servicii de proiectare pentru repararea sectiei Chirurgia septica,
mun.Chisinău, str.Toma Ciorbă 1.

Obiect nr. 09/2023/modificari-RAC

Setul: Alimentare cu apă și canalizare.
Rețele interioare

Chișinău - 2024

AVIZ DE VERIFICARE

Denumirea proiectului: Nr. 09/23/ modificari- RAC
"Servicii de proiectare pentru repararea sectiei Chirurgia septica, mun.Chisinau, str.Toma Ciorba 1".

Adresa: : mun.Chisinau, str.Toma Ciorba 1

Compartimentele: Retele interioare de apa si canalizare- RAC.

Planșele:09/23/mod.– RAC pl.1-4; 09/23/mod. –RAC.SU; pl.1.

Beneficiar: IMSP Institutul de Medicină Urgentă

Proiectant: AC "Arh-Evolutio" SRL

Proiectant: Spec. Princ.AC- Balmus L. Certificat Nr.1028; Seria 2023-P din 21.06.2023

Exigențele esențiale: A,B,C,D,E,F,G.

Date generale:

Certificat de urbanism Nr.81 din 17.10.2022, eliberat de Primaria or. Ungheni.

Desenele de executie a rețelilor interioare de alimentare cu apa si canalizare sunt indeplinite conform cerintelor:

NCM G.03.02-2015;, СНиП 2.04.03-85, СНиП 2.04.02-84, СН478-80, NCM A.08.02:2014 ,NCM G.03.03-2015,

- Proiectului arhitectural constructiv,

- Sarcinii beneficiarului;

- Compartimentului tehnologice și in conformitate cu NCM G.03.03.2015 "Instalatii interioare de alimentare cu apa si canalizare".

Obiectul reprezintă: reparația secției Chirurgia septica, mun.Chisinau, str.Toma Ciorba 1.

Proiectul rețelilor interioare prevede:

1. Rețea de alimentare cu apă potabilă rece.

Rețeaua de alimentare cu apă rece se conectează la rețelele magistrale existente.

Coloanele rețelei de alimentare cu apă sînt proiectate din țevă PP-R, PN 16, D=20--40mm.Rețelele interioare de alimentare cu apă sînt proiectate din țevă PP-R PN 16 D=32-- 20mm. Îmbinarea țevilor prin sudură. Metoda de montare: inchisa la nivelul 0,2m mai sus de cota podelei sau în construcția ei. Țevile sînt protejate cu furtun izolant K flex Pentru conductele de apa rece in proiect sunt indicate diametrele exterioare ale conductelor.

2. Rețea de alimentare cu apă caldă.

Rețelele interioare de alimentare cu apă caldă sînt proiectate din țevă PP-R PN 16 D=40--20mm. Îmbinarea țevilor prin sudură. Metoda de montare: inchisa la nivelul 0,3m mai sus de cota podelei sau în construcția ei. Țevile sînt protejate cu furtun izolant K flex. Sursa rețelei este centrala termică locală existentă. Pentru conductele de apa caldă in proiect sunt indicate diametrele exterioare ale conductelor.

3. Rețea de canalizare menajeră.

Canalizarea menajeră este proiectată prin scurgere gravitațională a apelor uzate de la echipamentul sanitar prin coloane, care se racordeaza la coloanele existente. Imbinarea țevilor cu mufe și inel de cauciuc.



Obiectii si propuneri.

Toate obiectiile au fost elucidate in timpul verificarii.

Proiectul este elaborat in conformitate cu documentele normative in vigoare pe teritoriul Republicii Moldova si cerintele principale ale articolului 5,6 (A;B;C;D;E;F,G)

Documentatia de proiect, supusa verificarii, corespunde actelor normative in vigoare. Au fost verificate si stampilate desenele . 09/23/ modificari- RAC.pl1-4

Verificator de proiecte SUNGUROVA T.

Nr. 38.S din 05.06.2024

Verificator de proiecte 0109
Şungurova Tamara
Domeniile C.1
Nr. de inregistrare a avizului 38.S/05.06.24
Valabil de la 09.02.2022 pînă la 09.02.2027

Borderoul desenelor de execuție

Nr	Denumirea	Note
1	DATE GENERALE	
2	PLAN SECȚIE CU REȚELE APEDUCT SI CANALIZARE	
3	SCHEMA A1;T3.	
4	SCHEMA C1.	
5		

Borderoul documente atasate si de referință

Indicație	Denumirea	Note
	Documente de referință	
NCM G.03.13:2015	Instalații interioare de alimentare cu apă și canalizare	
CP G.03.04-2006	Proiectarea, montarea și exploatarea sistemelor de canalizare interioară din țevi din polietilenă	
NCM A.08.02-2014	Securitatea și sănătatea muncii în construcții	
	Documente atașate	
Nr. 09/23/modificari-RAC.SU	Specificația utilajului	2 planșe

Indicii principali ai sistemului de apă si canalizare

Denumirea sistemului	Presiunea necesară la branșament	Debitul			
		m ³ /zi.	m ³ /h	l/s	în caz de incendiu, l/s
SISTEMA A1		2.0	0.55	0.6	
SISTEMA C1		2.0	0.55	2.2	
SISTEMA T3		1.5	0.35	0.4	

Semne conventionale

- A1 — Conductă de apă rece
- T3 — Conductă de apă caldă
- C1 — Conductă de canalizare menajer-fecaloidă

Verificator de proiecte 0109
Șungurova Tamara
 Domeniile C.1
 Nr. de înregistrare a avizului 38.9/05.06.24
 Valabil de la 09.02.2022 pînă la 09.02.2027

DATE GENERALE.

Proiectul rețelelor de alimentare cu apă rece, caldă și canalizare interioare este elaborat în baza:

1. normelor și regulilor în vigoare a RM,
2. desenelor de execuție arhitecturale,
3. sarcinii beneficiarului,
4. compartimentului tehnologic

și în conformitate cu NCM G.03.03.2015 "Instalații interioare de alimentare cu apă și canalizare".

Obiectul reprezintă: reparația secției Chirurgia septica, mun.Chishinău, str.Toma Ciorbă 1.

Proiectul prevede următoarele sisteme:

1. alimentarea cu apă rece potabilă
2. alimentarea cu apă caldă .
3. Canalizarea menajera.

Rețea de alimentare cu apă potabilă rece.

Rețeaua de alimentare cu apă rece se conectează la rețelele magistrale existente.

Coloanele rețelei de alimentare cu apă sînt proiectate din țevă PP-R, PN 16, D=20--40mm.Rețelele interioare de alimentare cu apă sînt proiectate din țevă PP-R PN 16 D=32-- 20mm. Îmbinarea țevilor prin sudură. Metoda de montare: inchisa la nivelul 0,2m mai sus de cota podelei sau în construcția ei. Țevile sînt protejate cu furtun izolant K flex Pentru conductele de apa rece in proiect sunt indicate diametrele exterioare ale conductelor.

Rețea de alimentare cu apă caldă.

Rețelele interioare de alimentare cu apă caldă sînt proiectate din țevă PP-R PN 16 D=40--20mm.

Îmbinarea țevilor prin sudură. Metoda de montare: inchisa la nivelul 0,3m mai sus de cota podelei sau în construcția ei. Țevile sînt protejate cu furtun izolant K flex. Sursa rețelei este centrala termică locală existentă. Pentru conductele de apa caldă in proiect sunt indicate diametrele exterioare ale conductelor.

Rețea de canalizare menajeră.

Canalizarea menajeră este proiectată prin scurgere gravitațională a apelor uzate de la echipamentul sanitar prin coloane, care se racordeaza la coloanele existente. Racordarea se va face in mufa conductei de fonta existenta. La cererea beneficiarului coloana CC1-3 si CC1-4 vor fi demontate si inlocuite cu conducte noi Ø110mm pina in subsol cu racordarea la colectoarele existente. Celelalte coloane se inlocuiesc doar pina la etajul inferior.

Rețelele canalizării interioare sînt proiectate din țevă PP cu D=110-50mm.

Îmbinarea țevilor cu mufe și inel de cauciuc.

INDICATII GENERALE

Montarea și darea în exploatare a instalațiilor tehnico-sanitare se execută conform CH 478-80 "Инструкция Инструкция по проектированию и монтажу сетей водопровода и канализации из пластмассовых труб", NCM G.03.03.2015 "Instalații interioare de alimentare cu apă și canalizare". Regulile de execuție și recepție a lucrărilor se petrec cu respectarea cerințelor NCM A 08.02.2014 "Sanatatea si securitatea muncii in constructii".

La trecerea coloanelor de canalizare din polipropilenă prin planșeu se instalează mufe antiincendiare (conform CH40-107-2003) și se astupă cu mortar de ciment pe toată grosimea planșeului. Sectorul superior al planșeului la o înălțime de 8-10cm se acoperă cu un strat de protecție din mortar de ciment cu grosimea de 2-3cm. Înainte de astupare cu mortar a coloanei, e necesar de invelit cu un strat hidroizolant flexibil.

De prevazut demontarea conductelor existente cu montarea conform proiectului de executie.

PROIECTUL ESTE ELABORAT CONFORM REGULILOR ÎN VIGOARE ȘI ASIGURĂ CRITERIILE DE BAZĂ A CALITĂȚII ÎN CONSTRUCȚIE, REGLEMENTATE PRIN LEGE;

- A - rezistență și stabilitate;
- B - siguranță în exploatare;
- C - siguranță la foc și securitate explozivă;
- D - igienă, sănătatea oamenilor, protecția și refacerea mediului înconjurător;
- E - izolație termică, hidrofugă și economie de energie;
- F - protecție împotriva zgomotului.
- G - utilizare sustenabilă a resurselor naturale.

Sp. princ.

Balmus L./ Certificat nr. 1028 din 21.06.2023



Beneficiar:

IMSR Institutul de Medicină Urgentă

Nr. 09/23/modificari-RAC

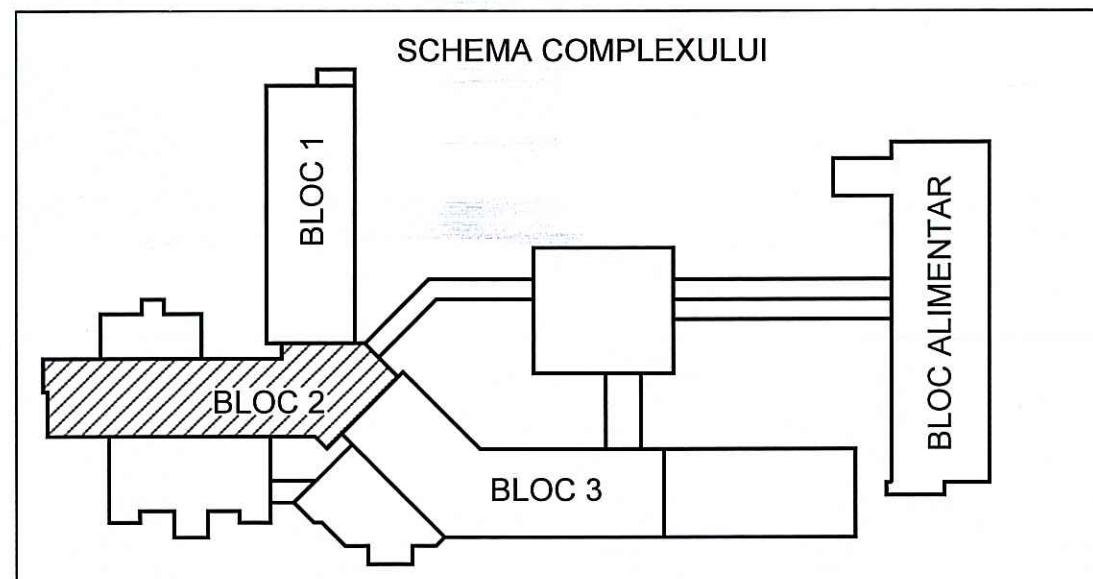
Servicii de proiectare pentru repararea secției Chirurgia septica, mun.Chishinău, str.Toma Ciorbă 1.

Retele interioare apeduct si canalizare	Faza	Planșa	Planșe
Secție Chirurgie septica	PE	1	

Date generale

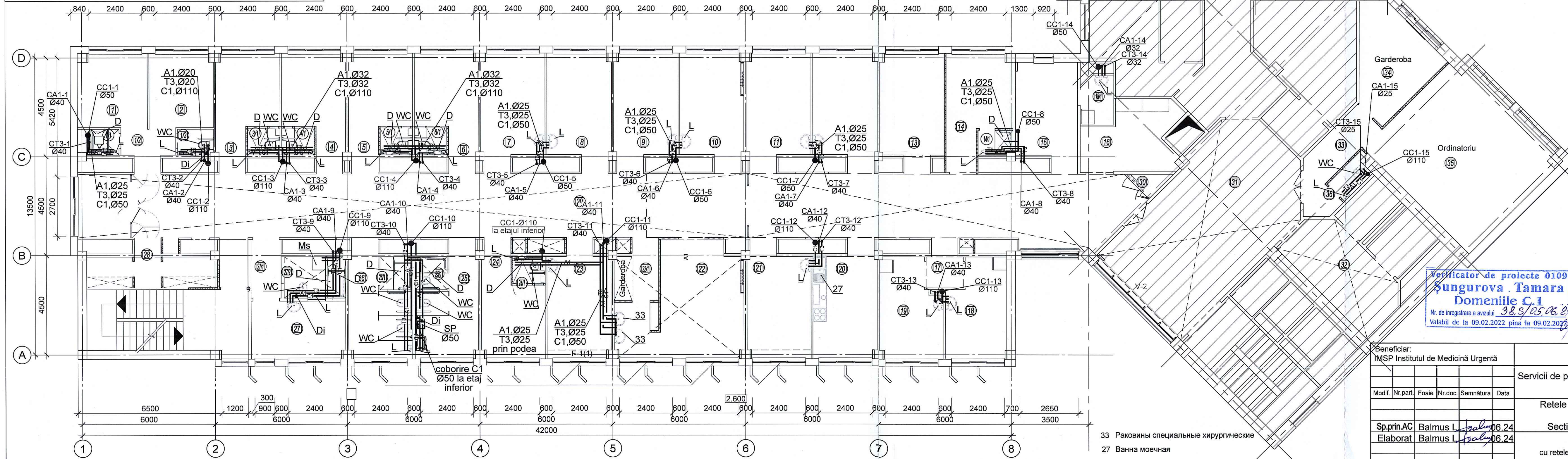
AC "Arh-Evolutio" SRL Licența ser. AMMII Nr. 053988 din 24.01.2017

Mod. Nr. part.	Planșa	Nr. doc.	Semnat.	Data
Sp.princ.	Balmus L.			06.24
Elaborat	Balmus L.			06.24

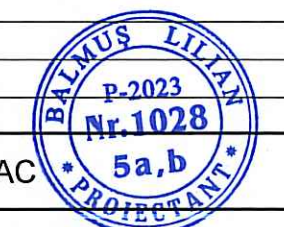


EXPLICAȚIA ÎNCĂPERILOR

Nr. încăperii pe plan	Denumirea		
4	Sală (pacienți 2 pers.)	4	Sală (pacienți 2 pers.)
4/1.	Bloc sanitar	4/1.	Bloc sanitar
5	Sală (pacienți 2 pers.)	5	Sală (pacienți 2 pers.)
5/1.	Bloc sanitar	5/1.	Bloc sanitar
1	Sală (pacienți 2 pers.)	6	Sală (pacienți 2 pers.)
1/1.	Bloc sanitar	6/1.	Bloc sanitar
1/2.	Coridor	7	Sală (pacienți 2 pers.)
1/3.	Bloc sanitar	8	Sală (pacienți 2 pers.)
2	Sală (pacienți 2 pers.)	9	Sală (pacienți 2 pers.)
3	Sală (pacienți 2 pers.)	10	Sală (pacienți 2 pers.)
3/1.	Bloc sanitar	11	Catedra
		12	Catedra
		13	Ordinariu (secția de zi)
		14	Ordinariu (secția de urgență)
		14/1.	Dus
		15	Medicul șef
		15/1.	Debara
		16	Depozit
		17	Coridor
		18	Infermiere
		19	Asistenta superioară
		20	Surori medicale
		21	Sala pentru proceduri
		22	Sala de operații mini invazive și pansamente
		22/1.	Garderoba/preoperator
		23	Sala pentru pansamente
		24	Sală (pacienți 2 pers.)
		24/1.	Bloc sanitar
		25	Bloc sanitar (wc/duș)-bărbați
		25/1.	Bloc sanitar
		26	Bloc sanitar (wc/duș)-femei
		26/1.	Bloc sanitar
		27	Încăperea pentru sora gospodină
		27/1.	Coridor
		27/2.	Bloc sanitar
		28	Depozit (colectarea lenjeriei murdare)
		29	Coridor
		30	Încăperea tehnică
		31	Coridor comun
		32	Coridor ascensor
		33	Coridor
		33	Bloc sanitar
		34	Garderoba



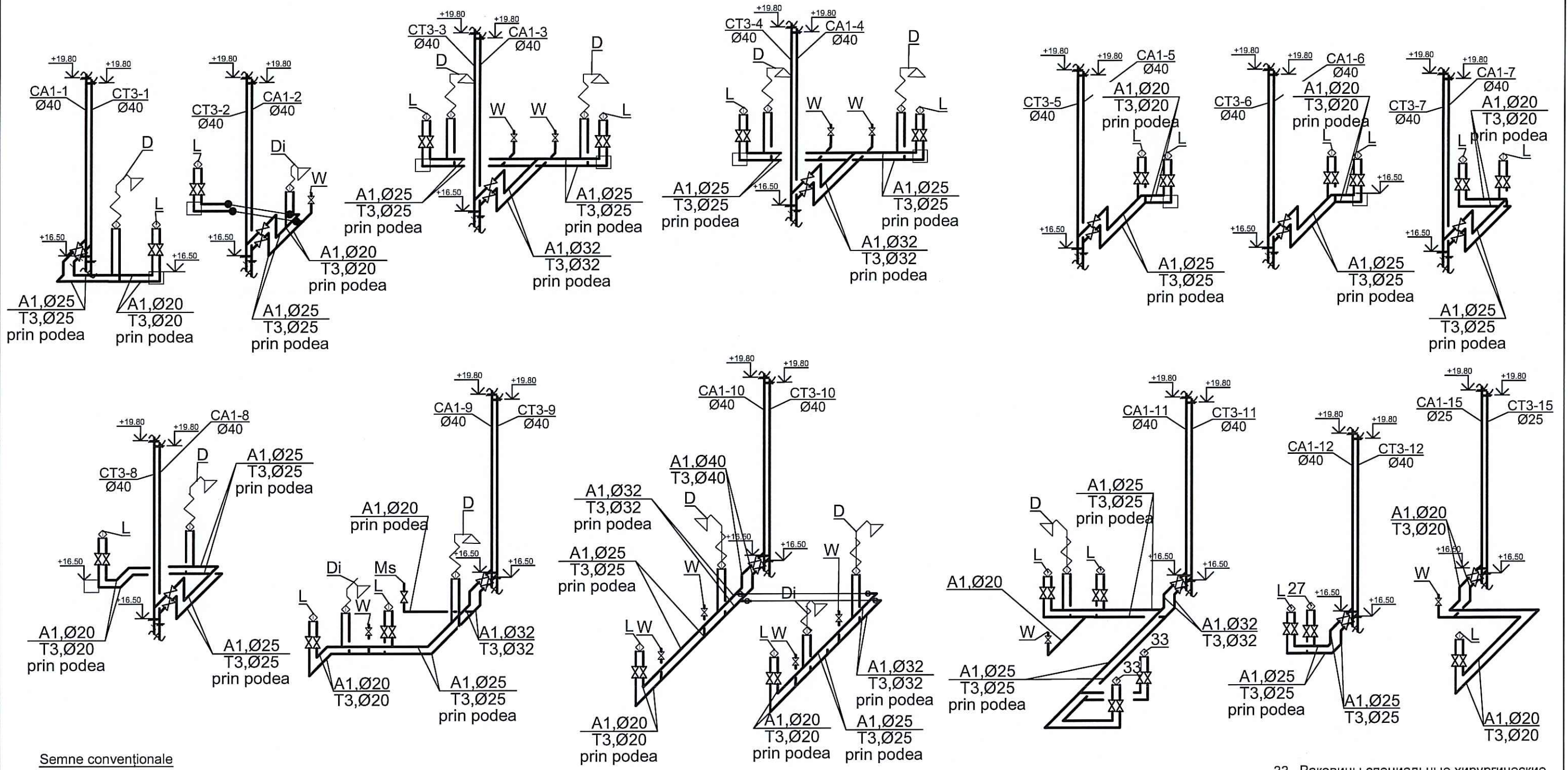
Verificator de proiecte 0109
Șungurova Tamara
 Domeniile C.1
 Nr. de înregistrare a avizului 38.5/05.06.20
 Valabil de la 09.02.2022 pînă la 09.02.2027



Beneficiar: IMSP Institutul de Medicină Urgentă			
Modif.	Nr. part.	Foarte	Nr. doc.
			Semnătura
			Data
Sp. prin AC	Balmus L.	06.24	
Elaborat	Balmus L.	06.24	

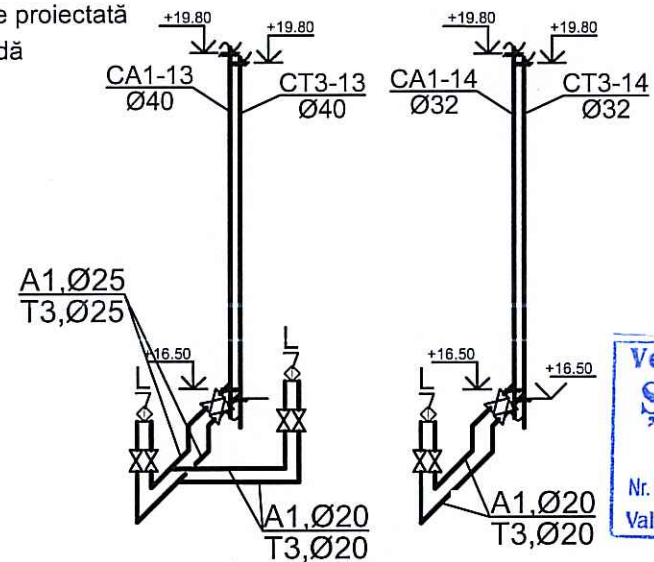
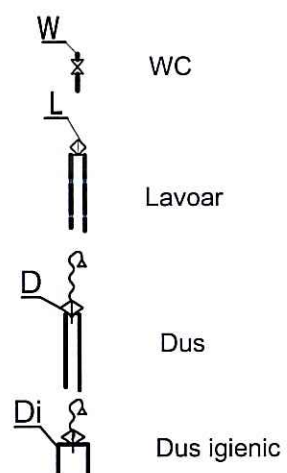
Nr. 09/23/modificari-RAC			
Servicii de proiectare pentru repararea secției Chirurgia septica, mun. Chisinau, str. Toma Ciorbă 1.			
Retele interioare apeduct si canalizare	Faza	Planșa	Planșe
Secție Chirurgie septica	PE	2	
Plan secție, cu retele apeduct si canalizare	AC "Arh-Evolutio" SRL Licența ser. AMMI din 05.3988 din 24.01.2017		

33 Раковины специальные хирургические
 27 Ванна моечная



Semne convenționale

- A1— Rețea de apă rece proiectată
- T3— Rețea de apă caldă

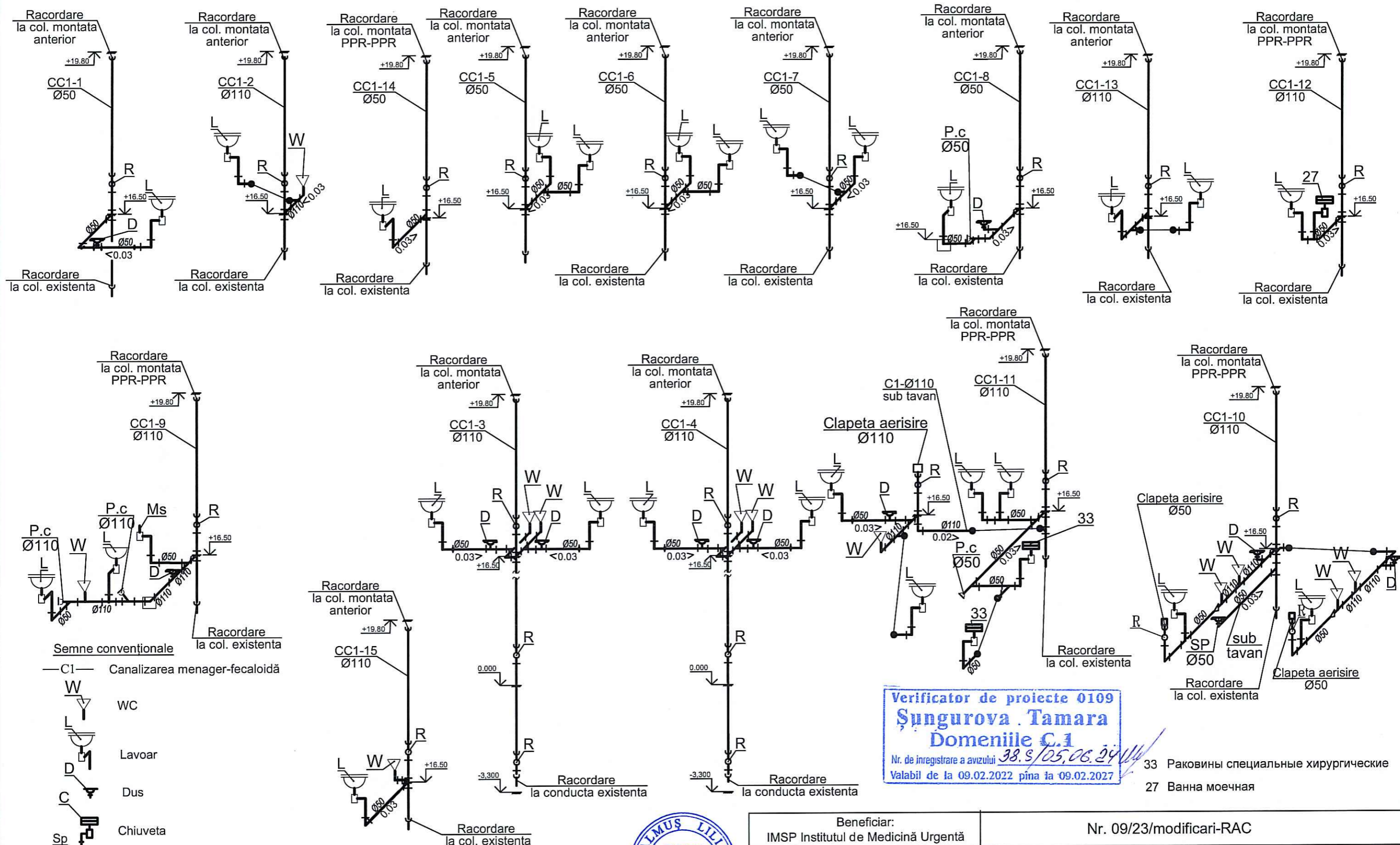


Verificator de proiecte 0109
Șungurova Tamara
Domeniile C1
 Nr. de înregistrare a avizului 38.5/05.06.2022
 Valabil de la 09.02.2022 până la 09.02.2027

- Nota:**
1. Conductele de apă caldă și rece se vor monta în izolație termică
 2. Pentru conductele de apă rece și caldă sunt indicate diametrele exterioare ale tevelor

33 Раковины специальные хирургические
 27 Ванна моечная

Beneficiar: IMSP Institutul de Medicină Urgentă					Nr. 09/23/modificari-RAC				
					Servicii de proiectare pentru repararea secției Chirurgia septica, mun.Chisinau, str.Toma Ciorbă 1.				
Mod	Nr.part.	Plansa	Nr.doc.	Semnat.	Data	Rețele interioare apeduct și canalizare Secție Chirurgie septica	Faza	Planșa	Planșe
							PE	3	
Sp.prin.AC Balmus L. 06.24					Elaborat Balmus L. 06.24			Schema A1,T3	
							AC "Arh-Evolutio" SRL Licența ser. AMMII Nr. 053988 din 24.01.2017		



Verificator de proiecte 0109
Șungurova Tamara
 Domeniile C.1
 Nr. de înregistrare a avizului 38.9/05.06.24
 Valabil de la 09.02.2022 pînă la 09.02.2027

33 Раковины специальные хирургические
 27 Ванна моечная

- Semne convenționale**
- C1— Canalizarea menajer-fecaloidă
 - W WC
 - L Lavoar
 - D Dus
 - C Chiuveta
 - Sp Sifon de pardosea
 - R Revizie

Nota:

- Toate conexiunile la magistrala si coloane de canalizare sa fie indeplinite cu piese fasonate sub unghi de 45°
- La cererea beneficiarului coloana CC1-3 si CC1-4 vor fi demontate si inlocuite cu conducte noi pina in subsol. Celelalte coloane se inlocuiesc doar pina la etajul inferior.



Beneficiar: IMSP Institutul de Medicină Urgentă						Nr. 09/23/modificari-RAC		
Mod.Nr.part.						Servicii de proiectare pentru repararea sectiei Chirurgia septica, mun.Chisinau, str.Toma Ciorbă 1.		
Planșa						Retele interioare apeduct si canalizare		
№ doc.						Faza		
Semnat.						PE		
Data						Planșa		
Sp.prin.AC Balmus L. 06.24						4		
Elaborat Balmus L. 06.24						Planșe		
						Schema C1		
						AC "Arh-Evolutio" SRL Licența ser. AMMII Nr. 053988 din 24.01.2017		

Poz.	Denumirea si caracteristica tehnica a utilajului si a materialului	Tipul si marca utilajului	Unitate de masura	Cantit.	Masa unei unitati
1	2	3	4	5	6
Utilaj sanitar					
1	Lavuar din ceramica cu sifon de tip butelie, cu baterie cromată		compl.	18	
2	Chiuveta speciala chirurgicala din inox dubla (33)		compl.	1	
2.1	baterie cromată cu senzor de actionare		buc.	2	
2.2	sifon de tip butelie,		buc.	2	
3	Chiuveta inox cu sifon de tip butelie, cu baterie cromată (27)		compl.	1	
4	Vas de closet cu rezervor de evacuare laterala		compl.	12	
5	Baterie de dus cu plasa		buc.	10	
6	Dus igienic		compl.	3	
7	Rigola de dus lineara set 500x70mm . D. 50		compl.	10	
8	Sifon pentru racordarea masinii de spalat		buc.	1	
9	Lavuar de colt cu sifon de tip butelie, cu baterie cromată		compl.	6	
Sistemul A1, T3					
1	Ventil PPR racordare sudura Ø 40		buc.	2	
2	Ventil PPR racordare sudura Ø 32		buc.	8	
3	Ventil PPR racordare sudura Ø 25		buc.	16	
4	Ventil PPR racordare sudura Ø 20		buc.	4	
5	Robinet de unghi FE Ø 1/2x1/2 "		buc.	79	
6	Adaptor FE cu olandez Ø 40x1 1/4"		buc.	26	
7	Adaptor FE cu olandez Ø 32x 1"		buc.	2	
8	Cot cu fixare pe perete FI Ø 20x1/2"		buc.	79	
9	Set pentru montare baterie reglabil Ø 20x1/2"		buc.	15	
10	Coliere din oțel zincat cu garnitură de cauciuc și diblu pentru fixarea țevilor cu diametrul 40-45 mm		buc.	80	
11	Coliere din oțel zincat cu garnitură de cauciuc și diblu pentru fixarea țevilor cu diametrul 32-37 mm		buc.	16	
12	Coliere din oțel zincat cu garnitură de cauciuc și diblu pentru fixarea țevilor cu diametrul 25-27 mm		buc.	4	
13	Adaptor FE cu olandez Ø 25x 1/2"		buc.	2	
Conducte					
1	Țeavă din polipropilena PN16,cu termoizolare uzinata Ø40	PPR	ml	90.0	
2	Țeavă din polipropilena PN16,cu termoizolare uzinata Ø32	PPR	ml	32.0	
3	Țeavă din polipropilena PN16,cu termoizolare uzinata Ø25	PPR	ml	60.0	
4	Țeavă din polipropilena PN16,cu termoizolare uzinata Ø20	PPR	ml	115.0	

Notă:
1. Este permisă înlocuirea echipamentelor și materialelor specificate în proiect cu altele similare, fără a deteriora caracteristicile tehnice ale acestora.
2. Numărul de accesorii fasonate este de 30% din lungimea conductei proiectate.



Beneficiar:						Nr. 09/23/modificari-RAC.SU					
IMSP Institutul de Medicină Urgentă						Servicii de proiectare pentru repararea sectiei Chirurgia septica, mun.Chisinau, str.Toma Ciorbă 1.					
Mod.	Nr.part.	Planşa	Nr.doc.	Semnat.	Data	Retele interioare apeduct si canalizare		Faza	Planşa	Planşe	
						Sectie Chirurgie septica		PE	1	2	
Sp.prin.AC	Balmus L.	<i>Balmus</i>	06.24			Specificatia utilajului pe compartimentul AC		AC "Arh-Evolutio" SRL Licența ser. AMMII Nr. 053988 din 24.01.2017			
Elaborat	Balmus L.	<i>Balmus</i>	06.24								

Poz.	Denumirea si caracteristica tehnica a utilajului si a materialului	Tipul si marca utilajului	Unitate de masura	Cantit.	Masa unei unitati
1	2	3	4	5	6
Sistema C1					
Piese					
1	Piesa curatire PP Ø110		buc.	6	
2	Piesa curatire PP Ø50		buc.	6	
3	Manșetă de siguranță foc Ø110		buc.	20	
4	Manșetă de siguranță foc Ø50		buc.	6	
5	Revizie Ø110		buc.	15	
6	Revizie Ø50		buc.	8	
7	Clapeta aerisire Ø50		buc.	2	
8	Sifon de pardosea Ø50		buc.	1	
9	Reductie Ø 110x50		buc.	8	
10	Compensator PPR Ø110		buc.	9	
11	Compensator PPR Ø50		buc.	6	
12	Coliere din oțel zincat cu garnitură de cauciuc și diblu pentru fixarea țevilor cu diametrul 110 mm		buc.	90	
13	Coliere din oțel zincat cu garnitură de cauciuc și diblu pentru fixarea țevilor cu diametrul 50 mm		buc.	50	
14	Clapeta aerisire Ø110		buc.	1	
Conducte					
1	Teava din polipropilena pentru canalizare PP Ø110		ml	135.0	
2	Teava din polipropilena pentru canalizare PP Ø50		ml	125.0	



Notă:
1. Este permisă înlocuirea echipamentelor și materialelor specificate în proiect cu altele similare, fără a deteriora caracteristicile tehnice ale acestora.
2. Numărul de accesorii fasonate este de 30% din lungimea conductei proiectate.

Nr. 09/23/modificari-RAC.SU					
Mod.	Nr. Part.	Foia	Nr. doc.	Semnătura	Data

În schimb. Nr. de inv.

Data și semnătura

Nr. de inv. orig.

În schimb. Nr. de inv.

Data și semnătura

Nr. de inv. orig.