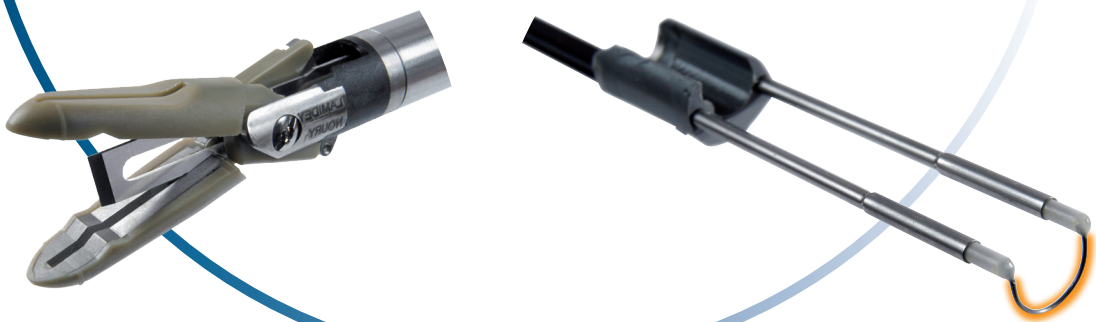




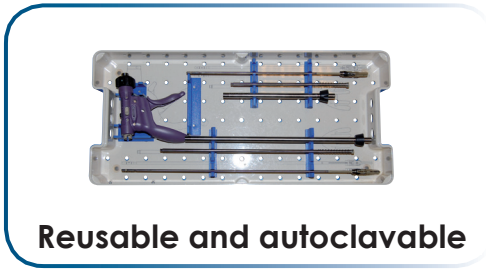
# Electrosurgical Solutions



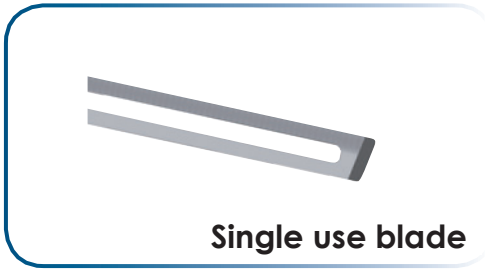
Powered by Lamidey Noury Medical

Made in France

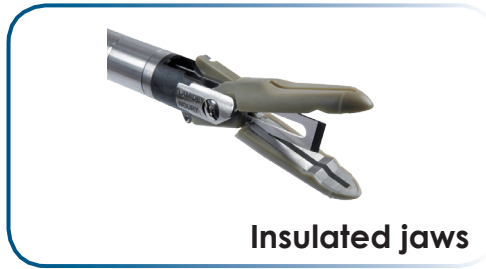
# Reusable and Cutting, Vessel Sealing Forceps



Reusable and autoclavable



Single use blade



Insulated jaws

# Bipolar Plasma Resection System

**PLASMA™**  
EDGE



Working element compatible to existing brand

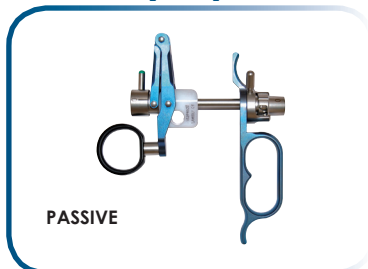
Full bipolar electrode range

**Storz**

**Olympus**



ACTIVE



PASSIVE



Thin Loop



Thick Loop



Ball Electrode



Needle Electrode



Vaporization Electrode

**THERMOCUT 10 mm / REUSABLE CUTTING FORCEPS**

**CUTTING VESSEL SEALING FORCEPS FOR OPEN SURGERY 20 CM**

- V12PBN21P Thermocut for Open Surgery Dia 10mm - Straight jaws - Length 20cm


- V12PBS210 Straight jaws insert length 20 cm


- V12PBN211 Push Blade Tube length 20 cm


- V12PBN21R Rotating Tube length 20cm


- V12PBN2S Thermocut 10 mm Handle



**CUTTING VESSEL SEALING FORCEPS FOR LAPAROSCOPY 33 CM**

- V12PBN22P THERMOCUT 10mm forceps for laparoscopy  
Straight jaws length 33cm


- V12PBS220 Straight jaws insert Length 33 cm


- V12PBN221 Push Blade Tube length 33cm


- V12PBN22R Rotating Tube length 33cm


- V12PBN2S Thermocut 10 mm Handle


- VSU9000 Single use blade for THERMOCUT 10 mm



- V12PBS25S THERMOCUT cable
- V12PBS25DM THERMOCUT plug and play cable for 10mm with hand activation

- V12BOITES THERMOBOX / Sterilization tray



## ATTESTATION CE / EC CERTIFICATE

Approbation du Système Complet d'assurance Qualité / Approval of full Quality Assurance System

ANNEXE II excluant le point 4 Directive 93/42/CEE relative aux dispositifs médicaux

ANNEX II excluding section 4 Directive 93/42/EEC concerning medical devices

Pour les dispositifs de classe III, un certificat CE de conception est requis

For class III devices, a EC design certificate is required

Fabricant / Manufacturer

**LAMIDEY NOURY MEDICAL**

**3 rue des Petits Ruisseaux - Z.A. Les Godets**

**91370 VERRIERES LE BUISSON FRANCE**

Catégorie du(des) dispositif(s) / Device(s) category

- Appareils d'électrochirurgie à courant haute fréquence et leurs accessoires stériles et non stériles

- Appareils d'aspiration médicale et leurs accessoires

- High frequency surgical equipments and sterile and not sterile accessories

- Medical and surgical suction equipment and accessories

Voir détails sur addendum / See attachment for additional information

Le LNE/G-MED atteste qu'à l'examen des résultats figurant dans le rapport référencé P159590, le système d'assurance qualité - pour la conception, la production et le contrôle final - des dispositifs médicaux énumérés ci-dessus est conforme aux exigences de l'annexe II excluant le point 4 de la Directive 93/42/CEE.

LNE/G-MED certifies that, on the basis of the results contained in the file referenced P159590, the quality system - for design, manufacturing, and final inspection - of medical devices listed here above complies with the requirements of the Directive 93/42/EEC, annex II excluding section 4

La validité du présent certificat est soumise à une vérification périodique ou imprévue  
The validity of the certificate is subject to periodic or unexpected verification

Début de validité / Effective date : April 28th, 2017 (included)

Valable jusqu'au / Expiry date : April 27th, 2020 (included)



On behalf of the Certification Director  
**Cécile VAUGELADE**  
G-MED Certification Division Manager

LNE - 7752 rev. 7  
Renouvelle le certificat 7752-6

**Identification des dispositifs / Identification of devices**

Désignation du dispositif / Accessoires marqués CE <i>Device designation / CE marked accessories</i>	Référence commerciale du dispositif <i>Device commercial name</i>	Classe du DM MD class
<b>Appareils d'électrochirurgie à courant haute fréquence et leurs accessoires stériles et non stériles</b> <i>High frequency surgical equipments and sterile and not sterile accessories</i>		
Appareils d'électrochirurgie à courant HF <i>High Frequency electrosurgical units</i> (GMDN code 11490)	Générateurs électrochirurgicaux monopolaires/bipolaires (200W max) <i>Monopolar/bipolar electrosurgical units (200W max)</i> Surgilec MC2 ; [V10GMC2]	IIb
	Générateurs électrochirurgicaux monopolaires/bipolaires (400W max) <i>Monopolar/bipolar electrosurgical units (400W max)</i> Surgilec SEAL [V10GMS]	IIb
	Générateurs électrochirurgicaux OPTIMA/ <i>Electrosurgical units OPTIMA</i> [V10GOPT4]	IIb
	Générateur électrochirurgical bipolaire MCB <i>MCB bipolar electrosurgical unit</i> [V10GMCB]	IIb
Pédales de commande étanches <i>Watertight pedals</i> (GMDN code 36336)	Pédales simples / <i>Single footswitches</i> [V11SM1DN ; V11SM1E]	IIb
	Pédale double / <i>Twin footswitches</i> [V11SM2F ; V11SM2FN]	IIb
Câbles avec détection et commande manuelle <i>Cables with detection and fingerswitch</i> (GMDN code 35042)	Câbles pour pince THERMOCUT / <i>Cable for THERMOCUT forceps</i> [V12PBS25DM ; V12PBS26DM]	IIb
Plaques neutres réutilisables <i>Reusable neutral plates</i> (GMDN code 42551)	Plaques simple surface SILIPLAQUE C avec câble <i>SILIPLAQUE C single neutral electrode with câble</i> [V11IS1C ; V11IS1CE]	IIb
Manches à commandes tactiles <i>Hand-controlled electrosurgical pencils</i> (GMDN code 44680)	Manches d'électrochirurgie TACTILEC pour électrode diamètre 2,4mm <i>TACTILEC electrosurgical pencils for electrode diameter 2.4mm</i> [V11MCT8N ; V11MCT9N ; V11MCT10N ; V11MCT20N ;	IIb
	Manches d'électrochirurgie TACTILEC pour électrode diamètre 4mm <i>TACTILEC electrosurgical pencils for electrode diameter 4mm</i> [V11MCT84N ; V11MCT94N ; V11MCT14N ; V11MCT24N]	IIb
Manches commandés par pédale <i>Foot controlled electrosurgical pencils</i> (GMDN code 44677)	Manches d'électrochirurgie DERLEC (sans électrode) <i>DERLEC electrosurgical pencils (without electrode)</i> [V11MD25 ; V11MD40]	IIa
Electrodes à usage unique stériles <i>Sterile single use electrodes</i> (GMDN code 44684)	Electrode usage unique boule isolée Ø 4 mm <i>Single use short insulated ball electrode Ø 4 mm</i> [VEUB1; VEUBL1]	IIb



**LNE/G-MED**      **0459**

**On behalf of the Certification Director**  
**Cécile VAUGELADE**  
**G-MED Certification Division Manager**

Désignation du dispositif / Accessoires marqués CE <i>Device designation / CE marked accessories</i>	Référence commerciale du dispositif <i>Device commercial name</i>	Classe du DM MD class
Electrodes réutilisables Ø 2,4 mm <i>Reusable electrodes, diameter 2,4 mm</i> (GMDN code 44683)	Electrodes aiguilles / <i>Needles electrodes</i> [ V11T3TC; V11T3CI; V11T32M; V11T32L ; V11T5TC ; V11T5CI ; V11T52M ; V11T52L ; V11T8TC ; V11T8CI ; V11T82M ; V11T82L ; V11TD38; V11TD65D6; V11TC65D6; V11TD65D8; V11TC65D8; V11TD84D8; V11TC84D8; V11TD120D8; V11TC120D8; V11TD150D8; V11TC150D8]	IIb
	Electrodes anses / <i>Loop electrodes</i> [V11A02C ; V11A02M; V11A02L ; V11A52C ; V11A52M; V11A52L; V11A82C; V11A82M; V11A82L]	IIb
	Electrodes boules / <i>Ball electrodes</i> [V11B3CI ; V11B32M ; V11B32L ; V11B4CI ; V11B42M ; V11B42L ; V11B5CI ; V11B52M ; V11B52L ; V11B8CI ; V11B82M ; V11B82L ; V11B50D3 ; V11B50D5; V11B120D3; V11B120D5; V11B65C3; V11B120C5]	IIb
	Electrodes couteaux droits / <i>Straight blade electrodes</i> [ V11CCDTC; V11CCDI ; V11CD2M; V11CD2L; V11CD65 ; V11CD84 ; V11CD100 ; V11CD120 ; V11CD150 ; V11CD84G ; V11CD100G ; V11CD150G ]	IIb
	Electrodes couteaux coudés / <i>Curved blade electrodes</i> [V11CCCI ; V11CC2M ; V11CC2L ; V11CC65 ; V11CC84 ; V11CC100 ; V11CC120 ; V11CC150 ; V11CC84G]	IIb
	Electrodes réutilisables Ø 2,4 mm <i>Reusable electrodes, diameter 2,4 mm</i> (GMDN code 44683)	Electrodes anse de conisation triangulaires / <i>Triangular loop electrode</i> [V11GCT2 ; V11GCT21 ; V11GCT22]
Electrodes de gynécologie pour conisation du col, ronde <i>Circular loop electrodes for gynecology</i> [V11GCT3 ; V11GCT31 ; V11GCT32]		IIb
Electrodes de gynécologie pour conisation du col 1/2 ronde <i>Long half/ring tungsten loop electrodes for gynecology</i> [V11GCT4 ; V11GCT41 ; V11GCT42]		IIb
Jeu de 8 électrodes standard / <i>Set of 8 standard electrodes</i> [V11ELDI]		IIb
Electrodes réutilisables spéciales <i>Special reusable electrodes</i> (GMDN code 44683)	Electrodes crochet d'arthroscopie longueur 15.5 cm <i>Hook electrode for arthroscopy lg 15,5cm</i> [V11ECA15S]	IIb
Electrodes réutilisables Ø 4 mm <i>Reusable electrodes, diameter 4 mm</i> (GMDN code 44683)	Electrodes aiguilles / <i>Needles electrodes</i> [V14T5CI ; V14T8CI ; V14TC58D8; V14TE62; V14T56D8]	IIb
	Electrodes boules / <i>Ball electrodes</i> [V14B3CI ; V14B4CI ; V14B6CI ; V14B52M ; V14B42L ; V14B62L ; V14B55D2; V14B56]	IIb



LNE/G-MED

0459

On behalf of the Certification Director  
**Cécile VAUGELADE**  
G-MED Certification Division Manager

ADD

720 DM 0701-31 rev 5 du 28/07/2015

Laboratoire national de métrologie et d'essais • Établissement public à caractère industriel et commercial

LNE/G-MED • Organisme notifié n° 0459

1, rue Gaston Boissier - 75724 Paris Cedex 15 • Tél. : 01 40 43 37 00 • Fax : 01 40 43 37 37 • www.lne.fr • www.gmed.fr



<b>Désignation du dispositif / Accessoires marqués CE</b> <i>Device designation / CE marked accessories</i>	<b>Référence commerciale du dispositif</b> <i>Device commercial name</i>	<b>Classe du DM</b> <i>MD class</i>
	Electrodes couteaux droits / <i>Straight blade electrodes</i> [V14CCDI ; V14CD2MS ; V14CD2L ; V14CD57M;; V14CD63KI; V14CD63KPI; V14CD145; V14CD62K; V14CD62KP]	IIb
	Electrodes couteaux coudés / <i>Curved blade electrodes</i> [V14CCCIS ; V14CC2M ; V14CC2L ; V14CC57M ;]	IIb
	Electrodes anse de conisation triangulaires / <i>Triangular loop electrode</i> [V14GCT2 ; V14GCT21 ; V14GCT22]	IIb
	Electrodes de gynécologie pour conisation du col, ronde <i>Circular loop electrodes for gynecology</i> [V14GCT3 ; V14GCT31 ; V14GCT32]	IIb
	Electrodes de gynécologie pour conisation du col 1/2 ronde <i>Long half/ring tungsten loop electrodes for gynecology</i> [V14GCT4 ; V14GCT41S ; V14GCT42S]	IIb
	Electrodes anse / <i>loop electrode</i> [V14A63D6; V14A67D10; V14A72D15]	IIb
	Electrodes d'arthroscopie / <i>Electrode for arthroscopy</i> [V14ECA160]	IIb
Unité de distribution d'argon <i>Argon gas delivery unit</i> (GMDN code 36154)	Module ARGON sans bouteille / <i>ARGON module without gas cylinder</i> [V11A100]	IIb
Pincers monopolaires <i>Monopolar forceps</i> (GMDN code 44683)	Pincers monopolaires droites / <i>Straight monopolar forceps</i> [VPM11D03 ; VPM11D10 ; VPM13D10 ; VPM13D12G ; VPM13D08G ; VPM16D10 ; VPM16D12G ; VPM16D08G ; VPM20D10 ; VPM20D20 ; VPM20D12G ; VPM20D08G ; VPM22D10 ; VPM22D20 ; VPM22D25]	IIb
	Pincers monopolaires droites sans borne <i>Straight monopolar forceps without male plug</i> [VPMS13D10 ; VPMS13D12G ; VPMS13D08G ; VPMS16D10 ; VPMS16D12G ; VPMS16D08G ; VPMS20D10 ; VPMS20D12G ; VPMS20D08G; VPMS22D10]	IIb
	Pincers monopolaires coudées/ <i>Curved monopolar forceps</i> [VPM13C10 ; VPM16C10 ; VPM20C10 ; VPM20C20 ; VPM22C10 ; VPM22C20 ; VPM22C25]	IIb
	Pincers monopolaires coudées sans borne <i>Curved monopolar forceps without male plug</i> [VPMS13C10 ; VPMS16C10 ; VPMS20C10 ; VPMS22C10]	IIb
	Pincers monopolaires Baïonnette / <i>Bayonet monopolar forceps</i> [VPM16B10 ; VPM20B10]	IIb

**LNE/G-MED**      **0459**



**On behalf of the Certification Director**  
**Cécile VAUGELADE**  
**G-MED Certification Division Manager**

ADD

720 DM 0701-31 rev 5 du 28/07/2015

Désignation du dispositif / Accessoires marqués CE Device designation / CE marked accessories	Référence commerciale du dispositif Device commercial name	Classe du DM MD class
Pincés bipolaires Bipolar forceps (GMDN code 44683)	Pincés bipolaires droites / <i>Straight bipolar forceps</i> [VPB11D03 ; VPB11D05 ; VPB11D10 ; VPB13D03 ; VPB13D05 ; VPB13D10 ; VPB16D03 ; VPB16D10 ; VPB16D20 ; VPB18D03 ; VPB18D10 ; VPB18D20 ; VPB20D10 ; VPB20D20 ; VPB20D03 ; VPB22D10 ; VPB22D20 ; VPB25D10 ; VPB25D20]	IIb
	Pincés bipolaires coudées/ <i>Curved bipolar forceps</i> [VPB11C03 ; VPB11C05 ; VPB13C03 ; VPB13C05 ; VPB16C03 ; VPB16C10 ; VPB18C05 ; VPB18C10 ; VPB18C20 ; VPB20C10 ; VPB20C20 ; VPB22C10 ; VPB22C20]	IIb
	Pincés bipolaires baïonnettes / <i>Bayonet bipolar forceps</i> [VPB16B05 ; VPB16B10 ; VPB20B03 ; VPB20B10 ; VPB20B20 ; VPB22B03 ; VPB22B05 ; VPB22B10 ; VPB25B05 ; VPB25B10 ; VPB20AV10 ; VPB20AR10]	IIb
	Pincés bipolaires avec canal d'irrigation/ <i>Bipolar forceps with irrigation channel</i> [V11PBI180 ; V11PBI181 ; V11PBI182 ; V11PBI200 ; V11PBI201 ; V11PBI202 ; V11PBI220 ; V11PBI221 ; V11PBI222]	IIb
Pincés bipolaires de Thermofusion Vessel sealing bipolar forceps (GMDN code 44683)	Pincés THERMOCLAMP courbes sans câble <i>THERMOCLAMP curved forceps, without cable</i> [V11CLPBS6 ; V11CLPBS61 ; V11CLPBS2 ; V11CLPBS21 ; V11CLPBS4 ; V11CLPBS41 ; V11CLPBS1]	IIb
	Pincés THERMOCLAMP courbes avec câble <i>THERMOCLAMP curved forceps, with cable</i> [VR11CLPBS1 ; VR11CLPBS2 ; VR11CLPBS21 ; VR11CLPBS4 ; VR11CLPBS41 ; VR11CLPBS6 ; VR11CLPBS61]	IIb
Pincés bipolaires Thermocision Thermocision bipolar forceps (GMDN code 44683)	Pincés THERMOCISION sans câble/ <i>THERMOCISION forceps without cable</i> [V11CLPBS62 ; V11CLPBS62L ; V11CLPBS63]	IIb
	Pincés THERMOCISION avec câble/ <i>THERMOCISION forceps with cable</i> [VR11CLPBS62 ; VR11CLPBS62L ; VR11CLPBS63]	IIb
Pincés bipolaires de Thermofusion Vessel sealing bipolar forceps (GMDN code 44683)	Pincés de thermofusion coupantes THERMOCUT diamètre 10mm <i>Cutting forceps THERMOCUT for vessel sealing, 10mm diameter</i> [V12PBN21P ; V12PBN22P ; V12PBN2S]	IIb
	Inserts de pince THERMOCUT diamètre 10mm <i>Insert of THERMOCUT forceps, 10mm diameter</i> [V12PBS210 ; V12PBS220]	IIb
Pièces détachées pour pincés de Thermofusion Spare parts for vessel sealing forceps	Tubes pousse lame pour pincés THERMOCUT diam 10mm <i>Push-blade tube for THERMOCUT forceps, 10mm diameter</i> [V12PBN211 ; V12PBN221]	IIa
	Tubes rosace pour pincés THERMOCUT diam 10mm <i>Rosace tube for THERMOCUT forceps, 10mm diameter</i> [V12PBN21R ; V12PBN22R]	IIa



LNE/G-MED

0459

On behalf of the Certification Director  
Cécile VAUGELADE  
G-MED Certification Division Manager

ADD

720 DM 0701-31 rev 5 du 28/07/2015



<b>Désignation du dispositif / Accessoires marqués CE</b> <i>Device designation / CE marked accessories</i>	<b>Référence commerciale du dispositif</b> <i>Device commercial name</i>	<b>Classe du DM</b> <i>MD class</i>
Pincés bipolaires de Thermofusion Vessel sealing bipolar forceps (GMDN code 44683)	Pincés de thermofusion coupantes THERMOCUT diamètre 5mm <i>Cutting forceps THERMOCUT for vessel sealing, 5mm diameter</i> [V12PBN523 ; V12PBN524 ; V12PBN52]	IIb
	Inserts de pince THERMOCUT diamètre 5mm <i>Insert of THERMOCUT forceps, 5mm diameter</i> [V12PBN5230 ; V12PBN5240]	IIb
Pièces détachées pour pincés de Thermofusion <i>Spare parts for vessel sealing forceps</i>	Tubes rosace pour pincés THERMOCUT diam 5mm <i>Rosace tube for THERMOCUT forceps, 5mm diameter</i> [V12PBN521R; V12PBN522R]	IIb
Lames pour pincés THERMOCUT <i>Blades for THERMOCUT forceps</i> (GMDN code 37445)	Lames stériles à usage unique pour pince THERMOCUT <i>Sterile blades, single use, for THERMOCUT forceps</i> [VSU9000; VSU59000; VSU59001]	IIa
Electrodes de résection réutilisables <i>Reusable resection electrode</i> (GMDN code 44683)	Electrodes réutilisables pour résection bipolaire en milieu salin (fixation de forme ronde) / <i>Reusable electrodes for bipolar resection in saline (round fixing shape)</i> [V12PR0G ; V12PR010G ; V12PR1G ; V12PR0B ; V12PR22G]	IIb
	Electrodes réutilisables pour résection bipolaire en milieu salin (fixation de forme carrée) / <i>Reusable electrodes for bipolar resection in saline (square fixing shape)</i> [V12PR0G1 ; V12PR10G1 ; V12PR1G1 ; V12PR0B1 ; V12PR22G1]	IIb
Electrodes de résection à usage unique <i>Single use resection electrode</i> (GMDN code 44684)	Electrodes stériles à usage unique pour résection bipolaire en milieu salin (fixation de forme ronde) / <i>Single use sterile electrodes for bipolar resection in saline (round fixing shape)</i> [VRU0 ; VRU010 ; VRU1 ; VRU2 ; VRU3 ; VRU4 ; VRUB ; VRUN ; VRUV]	IIb
	Electrodes stériles à usage unique pour résection bipolaire en milieu salin (fixation de forme carrée) / <i>Single use sterile electrodes for bipolar resection in saline (square fixing shape)</i> [VRU01 ; VRU011 ; VRU11 ; VRU21 ; VRU31 ; VRU41 ; VRUB1 ; VRUN1 ; VRUV1 ; VRUE1]	IIb
Aspirateurs médicaux et chirurgicaux et leurs accessoires <i>Medical and surgical vacuums and accessories</i>		
Aspirateurs médicaux <i>Suction units</i> (GMDN code 36777)	Aspirateurs à débit fort AS64R/ AS64R high flow suction units [V20A64R]	IIa

**Ce certificat couvre le site et les activités / This certificate covers the site and activities :**

LAMIDEY NOURY MEDICAL - 3 rue des Petits Ruisseaux - Z.A. Les Godets - 91370 VERRIERES LE BUISSON :  
**Conception, fabrication et contrôle final / Design, manufacture and final control**



<b>LNE/G-MED</b>	<b>0459</b>
------------------	-------------

**On behalf of the Certification Director**  
**Cécile VAUGELADE**  
**G-MED Certification Division Manager**

**GMED certifie que le système de management de la qualité développé par**  
*GMED certifies that the quality management system developed by*

**LAMIDEY NOURY MEDICAL**  
**3 Rue des Petits Ruisseaux ZA les Godets**  
**91370 Verrières-le-Buisson FRANCE**

**pour les activités**  
*for the activities*

**Conception, fabrication, ventes et réparation d'appareils d'électrochirurgie à courant haute fréquence et leurs accessoires stériles et non stériles, d'appareils d'aspiration médicale et leurs accessoires.**

*Design, manufacturing, sales and repairing of high frequency surgical equipments and sterile and not sterile accessories, medical and surgical suction equipments and accessories.*

**réalisées sur le(s) site(s) de**  
*performed on the location(s) of*

**LAMIDEY NOURY MEDICAL**  
**3 Rue des Petits Ruisseaux ZA les Godets 91370 Verrières-le-Buisson FRA**

**est conforme aux exigences des normes internationales**  
*complies with the requirements of the international standards*

**NF EN ISO 13485 : 2016**

**Début de validité / Effective date : February 7th, 2019 (included)**

**Valable jusqu'au / Expiry date : April 27th, 2020 (included)**

**Etabli le / Issued on : February 7th, 2019**



GMED\_SQ-F-V0-07-2016

Accréditation n°4-0608  
Liste des sites accrédités  
et portée disponible sur  
[www.cofrac.fr](http://www.cofrac.fr)

GMED N° 7753-8

Ce certificat est délivré selon les règles de certification GMED / This certificate is issued according to the rules of GMED certification

Modifie le certificat 7753-7



**On behalf of the President**  
**Béatrice LYS**  
**Technical Director**