

ANEXA

Etapele proiectarii si constructiei turnurilor de telecomunicatie

«Fortitudo» SRL



Documentatia de proiect

Soluția constructiva

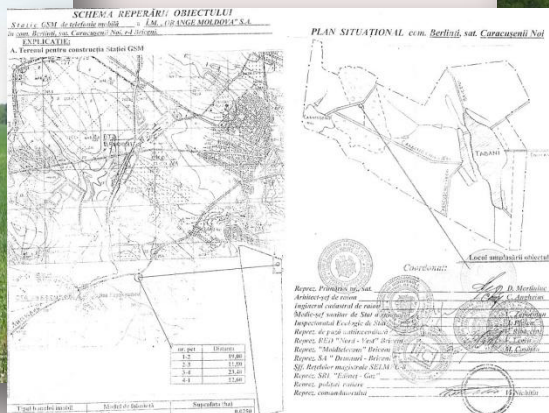
Partea electrica



Documentatia de Proiect

Lucrul sectiei de proiectare include in sine intreg spectru de servicii, necesare pentru de la zero a unui obiect sau modernizarea unei constructii existente din momentul vizitarii specialistilor nostri a locatiei planificate pentru constructie pina la capatarea documentatiei de proiect, coordonat in prealabil cu toate instantele ingineresti si locale.

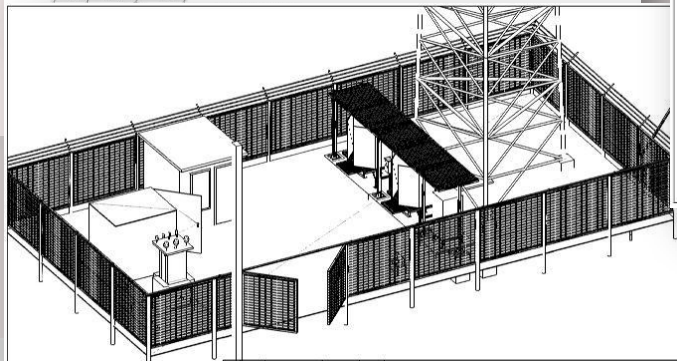
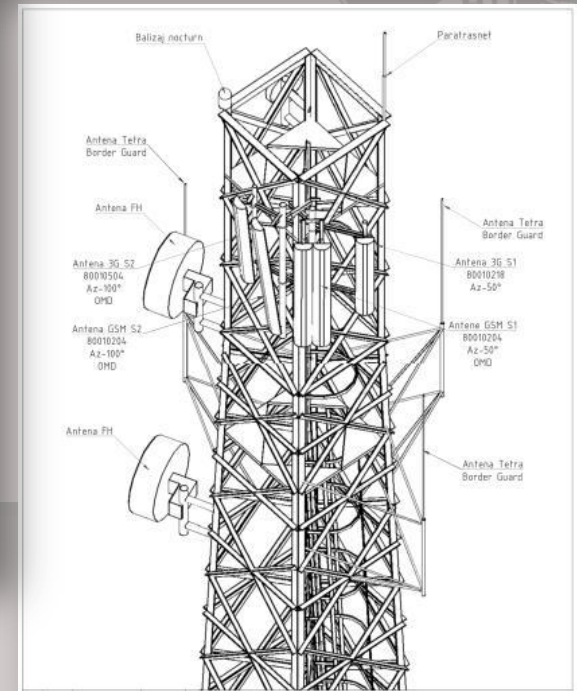
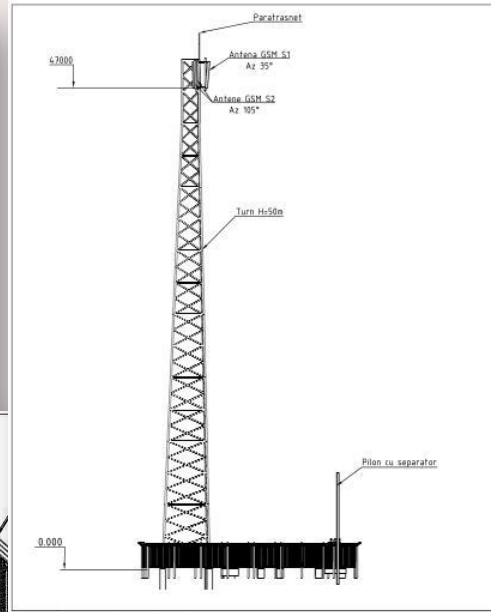
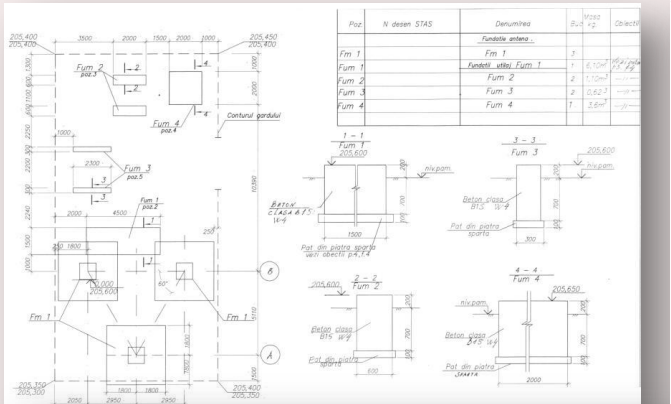
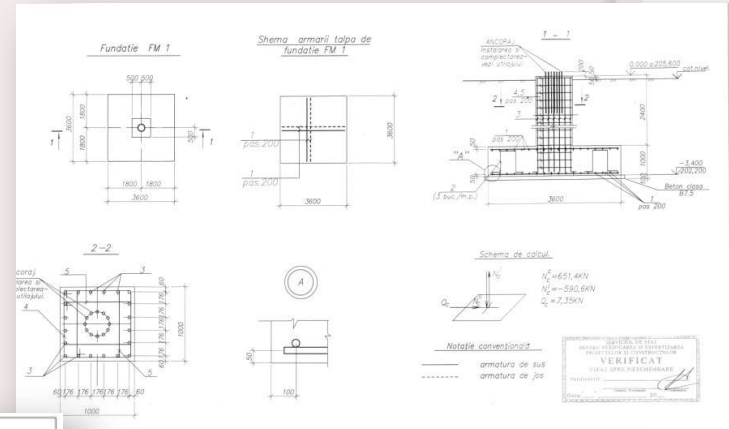
Selectarea terenului Depunerea cereri pentru capatarea conditiilor tehnice la conectare cu energie electrica. Coordonarea documentatiei de proiect cu serviciile de pompieri, Medicina preventiva, Ecologie, companii furnizoare de energie electrica.



Proiectarea

In etapele proiectarii se infaptuiesc urmatoarele etape:

- ❑ Solutia Arhitectural-Constructiva
- ❑ Constructii metalice
- ❑ Constructii metalice detaliate
- ❑ Alimentare cu energie electrica, retele exterioare
- ❑ Constructii betonarmate
- ❑ Partea radio, solutiile de baza



Soluția Constructivă

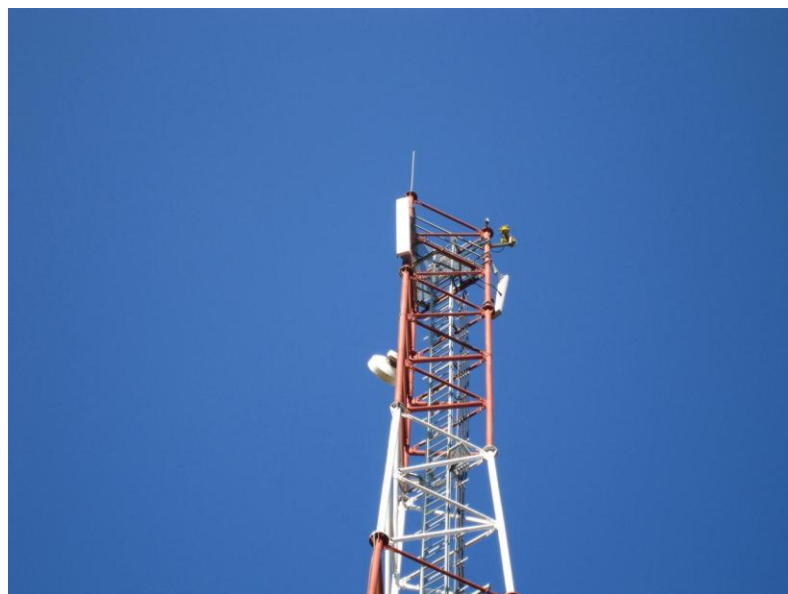
La ziua curenta compania noastra a capatan un experienta mare in constructia turnurilor de telecomunicatie si modalitatilor de montare a acestora.

Fundatiile pentru turnurile de telecomunicatie sunt proiectate si executate in diferite tipuri de soluri. Configuratia geometrica a fundatie este modelata dupa cercetarea "Studiului geotehnic", si ridicarii topografie a solului.



Montarea turnurilor de
telecomunicații și
echipamentului
tehnologic de baza





Partea Electrica

Echipa proiectantilor de alimentare cu energie electrica a companiei noastre intotdeauna este gata sa prezinte intreg spectru pentru pentru gasirea solutiile din cea mai complicata situatie a alimentarii cu energie electrica.

Proiectarea LEA - 10/0,4 kV

