



Modele de creștere, dezvoltare și scalare a întreprinderilor sociale



Lucia UȘURELU

- ❑ Consultant, Trainer, Coacher, Mentor
- ❑ și Fondator la ProEntranse- servicii de consultant pentru companii si antreprenori
- ❑ Consultant financiar de peste 21 ani
- ❑ Consultant în peste 60 de firme din Moldova și România



Subiectele modului:

- Modelele open source, alianțele sau francizarea socială;
- Scalarea proiectelor sociale și cum se conectează la investițiile de impact;
- Ce poate fi transferat, scalat sau crescut, moderarea procesului de scalare;
- Strategiile de impact indirecte sau directe;
- Provocările comune în ceea ce privește impactul creșterii și dezvoltării antreprenorialului social;

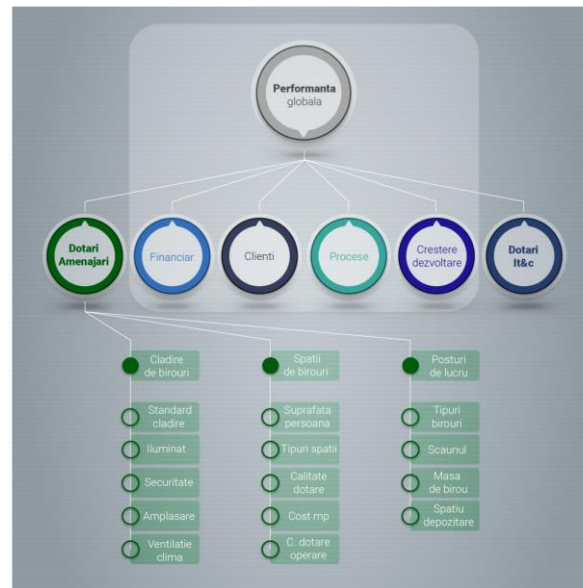
- Dezvoltarea și explorarea unui instrument de autoevaluare.
- Evaluarea cursului. Studii de caz. Exerciții practice

Modelele open source, alianțele sau francizarea socială

- Termenul “open source” este mai mult decât un tip de aplicație software, el fiind asociat unui concept filozofic.
- Potrivit unei definiții (Wikipedia alături de sistemul de operare Linux sunt probabil cele mai importante și mai mari proiecte de tip open source dezvoltate până în prezent) open source descrie practica de a produce sau dezvolta anumite produse finite, permițând accesul utilizatorilor să acționeze liber asupra procesului de producție sau dezvoltare.
- Exemple de asemenea aplicații se regăsesc în tehnologie, medicină, învățământ, cultură. Dar și în căutarea de stiluri de viață și muncă alternative, fiind un termen apropiat conceptului de “sharing”.



Modelele open source, alianțele sau francizarea socială



Scalarea proiectelor sociale și cum se conectează la investițiile de impact

- Tinerii antreprenori sociali sunt tinerii lideri care doresc să contribuie, cu idei antreprenoriale inovatoare, la bunăstarea și dezvoltarea durabilă a societății. Pentru a produce impactul social dorit, ei folosesc cunoștințele și resursele pentru a determina schimbări pozitive prin coeziunea socială și durabilitatea mediului. Vă invităm să cunoașteți astfel de tineri antreprenori sociali motivați în Republica Moldova și Ucraina



Scalarea proiectelor sociale și cum se conectează la investițiile de impact

- Scalarea inițiativelor de dezvoltare pentru copilăria timpurie prezintă provocări: costurile adesea rămân ridicate; investițiile în copilăria timpurie concurează cu alte priorități; lipsa de încredere sau subminarea pot împiedica inițiativa în comunitățile fragile; s-ar putea ca programele să nu ajungă la grupurile sau cartierele dorite; nu există întotdeauna suficient personal cu abilitățile sau aptitudinile potrivite; eficientizarea poate fi dificilă în cadrul diferitelor departamente. Programul Universității Princeton de Inovație pentru Societăți de Succes

- **Ce poate fi transferat, scalat sau crescut, moderarea procesului de scalare;**

În Boa Vista și Tirana, primarii au condus adoptarea programului și au devenit imaginea sa publică. În Tel Aviv, schimbarea s-a produs de la bază. Ofițerii municipali au organizat sprijinul între departamente și au mobilizat rezultate ale proiectelor inițiale pentru a ajuta primarul să vadă potențialul inițiativei și să-și respecte angajamentul. Motivațiile și teoriile despre schimbare ale primarilor au variat, dar în toate cazurile sprijinul lor a fost hotărâtor.

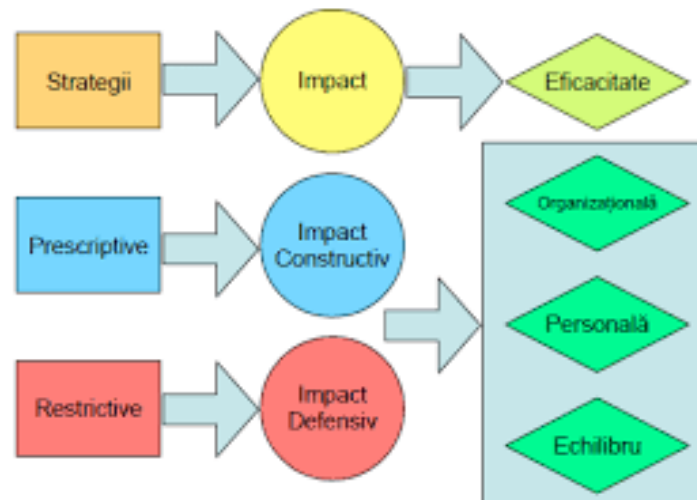
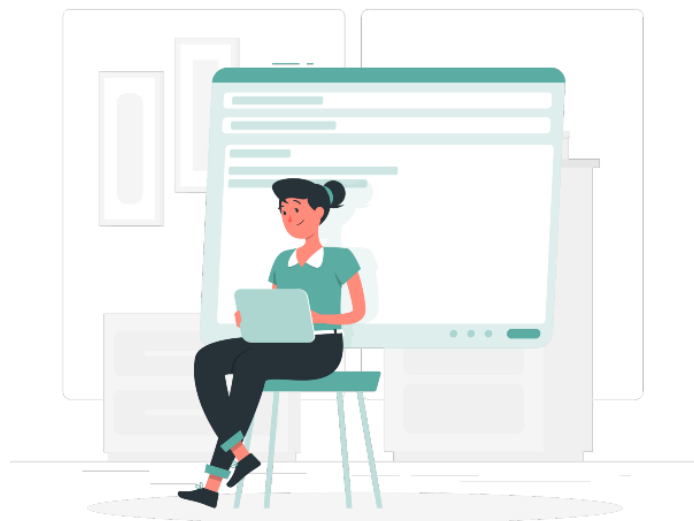


- **Ce poate fi transferat, scalat sau crescut, moderarea procesului de scalare;**

În Boa Vista și Tirana, primarii au condus adoptarea programului și au devenit imaginea sa publică. În Tel Aviv, schimbarea s-a produs de la bază. Ofițerii municipali au organizat sprijinul între departamente și au mobilizat rezultate ale proiectelor inițiale pentru a ajuta primarul să vadă potențialul inițiativei și să-și respecte angajamentul. Motivațiile și teoriile despre schimbare ale primarilor au variat, dar în toate cazurile sprijinul lor a fost hotărâtor.



- Strategii de impact indirecte sau directe;



- Strategii de impact indirecte sau directe;



- Provocările comune în ceea ce privește impactul creșterii și dezvoltării antreprenorialului social;



Intrebari si Raspunsuri

