

**Lucrari de reparatie capitala a
spatiilor bucatariei gradinitei
pentru copii din s. Ciuciuleni.**

Formular Nr.1
WinCmeta2000

(denumirea obiectivului)

Lista cu cantitațiile de lucrări № 01-02-2019

Deviz-oferta № 01-02-2019

Lucrari de reparatie capitala.

(denumirea lucrări)

№ crt.	Simbol norme, cod resurse	Denumire lucrări	U.M.	Cantitate	Preț pe unitate de măsură, lei (inclusiv salariu)	Total, lei (col.5 x col.6)
1	2	3	4	5	6	7
		Capitolul 1. Lucrari de constructie				
		Capitolul 1.1. Desfaceri				
1	RpCG29 C п. K=3=1.000 ; M=1.000; III=1.000	Demolarea peretilor de zidarie din caramida plina, BCA, blocuri ceramice sau din beton usor, caramizi GVP, exclusiv schela si curatirea caramizilor Demontarea peretelui la spalatorie si spargerea usei la depozit	m3	1.310		
2	RpCO56 A п. K=3=1.000 ; M=1.000; III=1.000	Demontari: timplarie din lemn (usi, ferestre, obloane, cutii, rulou, masti, etc.)	m2	6.400		
3	RpCK42 C п. K=3=1.000 ; M=1.000; III=1.000	Desfacerea pardoselilor reci din placi de beton, marmura, piatra, gresie, placi ceramice, etc	m2	34.790		
4	RpCJ35 A п. K=3=1.000 ; M=1.000; III=1.000	Desfaceri de tencuieli interioare sau exterioare driscuite la pereti sau tavane	m2	35.880		
5	RpCR29 A п. K=3=1.000 ; M=1.000; III=1.000	Curatarea vopselei pe baza de ulei, cu decapant	m2	119.500		
6	RpCM33 A п. K=3=1.000 ; M=1.000; III=1.000	Demontarea placajelor din faianta, gresie, ceramica	m2	86.030		

1	2	3	4	5	6	7
7	RpCB18 A п. K=3=1.000 ; M=1.000; III=1.000	Demolarea betoanelor vechi cu mijloace manuale, fundatii si elevatii cu dozaje pina la 150 kg/mc pentru amplasarea tevilor de apa-canal.	m3	1.000		
Capitolul 1.2. Peretii						
8	CD70A п. K=3=1.000 ; M=1.000; III=1.000	Zidarie ordinara din blocuri de calcar (cotilet) la pereti cu prepararea manuala a mortarului M-50, inaltimea etajului pina la 4m	m3	0.640		
9	CD12A п. K=3=1.000 ; M=1.000; III=1.000	Compartimentari din pereti dubli alcatuiti din panouri ghips-carton protejat de umezeala (verde) si miez din vata minerala, in grosime totala de 10-12,5 cm, montati pe structura metalica	m2	26.160		
10	CL08A п. K=3=1.000 ; M=1.000; III=1.000	Elemente metalice (stilpi, grinzi, ferme) gata confectionate, livrate complet asamblate, montate pe santier, in structura constructiei usoare Carcasa de otel tevi 100*100*4 pentru incadrarea peretilor de regips si sustinerea peretilor PVC mai sus der cota 1.2m.	t	0.381		
11	CN28A п. K=3=1.000 ; M=1.000; III=1.000	Vopsitorii cu vopsele pe baza de ulei executate la pozitie, in 2 straturi pe suprafata constructiilor metalice ale halelor industriale confectionate din profile usoare, executate manual	t	0.381		
12	CK27A п. K=3=1.000 ; M=1.000; III=1.000	Glasvanduri din profile din mase plastice la constructii cu inaltime pina la 35 m din panouri fixe montate pe parapet	m2	23.120		
13	CK27B п. K=3=1.000 ; M=1.000; III=1.000	Glasvanduri din profile din mase plastice la constructii cu inaltime pina la 35 m din panouri fixe montate la nivelul pardoselii	m2	4.200		
14	RpCJ03 A п. K=3=1.000 ; M=1.000; III=1.000	Reparatii de tencuieli interioare, brute, la pereti din zidarie de caramida sau beton, de 2,5 cm grosime, executate cu mortar de ipsos-var marca 10 T, pentru realizarea grundului la pereti de caramida sau pe rabit smiruit	m2	35.880		
15	CF02A п. K=3=1.000 ; M=1.000; III=1.000	Tencuieli interioare de 2 cm grosime, driscuite, executate manual, la pereti sau stilpi, pe suprafete plane cu mortar var-ciment marca M 25-T pentru sprit si mortar M 10-T pentru grund si stratul vizibil, pe zidarie de caramida sau blocuri mici de beton Usa zidit si peretii de pe care s-a scos placajul	m2	89.630		
16	CF50B п. K=3=1.000	Tencuieli interioare de 5 mm grosime, executate manual, cu amestec uscat pe baza de ipsos, la pereti si pereti	m2	93.380		

1	2	3	4	5	6	7
	; M=1.000; III=1.000	despartitori, preparare manuala a mortarului.				
17	CN53A п. K=3=1.000 ; M=1.000; III=1.000	Grunduirea suprafetelor interioare a peretilor si tavanelor	m2	204.370		
18	CF57A п. K=3=1.000 ; M=1.000; III=1.000	Aplicarea manuala a chitului pe baza de ipsos "Eurofin" grosime 1,0 mm pe suprafetele peretilor, coloanelor si tavanelor	m2	93.380		
19	CN53A п. K=3=1.000 ; M=1.000; III=1.000	Grunduirea suprafetelor interioare a peretilor si tavanelor	m2	93.380		
20	CN07A п. K=3=1.000 ; M=1.000; III=1.000	Vopsitorii interioare cu vopsea pe baza de copolimeri acrilietilenici in emulsie apoasa, aplicate in 3 straturi pe suprafete de beton sau zidarie pe glet existent, executate manual	m2	93.380		
21	CI22B п. K=3=1.000 ; M=1.000; III=1.000	Placaj din placute de ceramica (la pereti, stilpi, pilastrii si glafuri) fixate de adeziv (amestec uscat), dimensiuni placute: pina la 200 x 200 mm	m2	110.990		
		Capitolul 1.3. Tavan				
22	CF52B п. K=3=1.000 ; M=1.000; III=1.000	Tencuieli interioare de 5 mm grosime, executate manual, cu amestec uscat pe baza de ipsos, la tavan, preparare manuala a mortarului	m2	62.000		
23	CN53A п. K=3=1.000 ; M=1.000; III=1.000	Grunduirea suprafetelor interioare a peretilor si tavanelor	m2	62.000		
24	CF57A п. K=3=1.000 ; M=1.000; III=1.000	Aplicarea manuala a chitului pe baza de ipsos "Eurofin" grosime 1,0 mm pe suprafetele peretilor, coloanelor si tavanelor	m2	62.000		
25	CN07A п. K=3=1.000 ; M=1.000; III=1.000	Vopsitorii interioare cu vopsea pe baza de copolimeri acrilietilenici in emulsie apoasa, aplicate in 3 straturi pe suprafete de beton sau zidarie pe glet existent, executate manual	m2	62.000		
		Capitolul 1.4. Pardosele				
26	RpCK01 B п.	Repararea stratului-suport pentru pardoseli executat din mortar din ciment M 100-T de 3 cm grosime cu fata driscuita fin	m2	62.000		

1	2	3	4	5	6	7
	K=3=1.000 ; M=1.000; III=1.000					
27	CG47C п. K=3=1.000 ; M=1.000; III=1.000	Pardoseli din placi de gresie ceramica, inclusiv stratul suport din adezivi (amestec uscat), dimensiuni placi: pina la 300 x 300 mm	m2	62.000		
28	CG18A1 п. K=3=1.000 ; M=1.000; III=1.000	Plinte horizontale cu inaltimea maxima de 15 cm la pereti din gresie ceramica fixate cu mortar de ciment M 100-T, inclusiv curatarea si spalarea cu apa, in incaperi cu suprafete mai mici sau egale cu 16 mp	m	77.700		
Capitolul 1.5. Montarea timplariei						
29	CK25A п. K=3=1.000 ; M=1.000; III=1.000	Usi confectionate din profiluri din mase plastice inclusiv armaturile si accesoriile necesare usilor montate in zidarie de orice natura la constructii cu inaltimea pina la 35 m inclusiv, intr-un canat, cu suprafata tocului pina la 7 mp inclusiv	m2	7.900		
30	CK23C п. K=3=1.000 ; M=1.000; III=1.000	Ferestre din mase plastice cu unul sau mai multe canaturi la constructii cu inaltimea pina la 35 m inclusiv, avind suprafata tocului peste 2,5 mp	m2	2.730		
31	RpCJ06 B п. K=3=1.000 ; M=1.000; III=1.000	Reparatii de tencuieli interioare, in jurul tocurilor si pervazurilor, la usi si ferestre, de 2 cm grosime, driscuite, executate cu mortar de ciment-var marca 25 T, avind spaletii drepti, intre 15 - 25 cm latime	m	49.200		
32	CK26C п. K=3=1.000 ; M=1.000; III=1.000	Coltari la ferestre sau usi din mase plastice	m	58.800		
33	CN53A п. K=3=1.000 ; M=1.000; III=1.000	Grunduirea suprafetelor interioare a peretilor si tavanelor	m2	20.580		
34	CF57A п. K=3=1.000 ; M=1.000; III=1.000	Aplicarea manuala a chitului pe baza de ipsos "Eurofin" grosime 1,0 mm pe suprafetele peretilor, coloanelor si tavanelor	m2	20.580		
35	CN07A п. K=3=1.000 ; M=1.000; III=1.000	Vopsitorii interioare cu vopsea pe baza de copolimeri acrilicoetilenici in emulsie apoasa, aplicate in 3 straturi pe suprafete de beton sau zidarie pe glet existent, executate manual	m2	20.580		
Capitolul 1.6. Reparatia acoperisului depozitului.						

1	2	3	4	5	6	7
36	RpCI42 B п. K=3=1.000 ; M=1.000; III=1.000	Demontarea elementelor de acoperis - invelitori din tabla, asbociment, PVC, carton, pinza, stuf, etc, inclusiv tunsul tablei recuperabile	m2	63.800		
37	RpCH32 C п. K=3=1.000 ; M=1.000; III=1.000	Desfacerea planseelor din lemn si a elementelor de acoperis - astereala invelitorilor cu sau fara recuperarea materialelor	m2	63.800		
38	CE30A п. K=3=1.000 ; M=1.000; III=1.000	Astereala le invelitori sau doliile invelitorilor din tigla, placi tip eternit etc., din scinduri brute de rasinoase (24 mm grosime), la constructii obisnuite. Normele resurselor cu valoarea 0.0086se iau dupa proiect.	m2	63.800		
39	CE07A п. K=3=1.000 ; M=1.000; III=1.000	Invelitori din placi din tabla amprentata (tip tigla) pentru invelitorile acoperisurilor (tip Lindab)	m2	63.800		
40	CE31D п. K=3=1.000 ; M=1.000; III=1.000	Streasina infundata, cu console aparente, in casete, din scinduri de rasinoase faltuite si geluite pe o parte, cu latimea medie de 0,4 m	m2	13.440		
41	CE19A п. K=3=1.000 ; M=1.000; III=1.000	Jgheaburi semirotunde, cu D=12,5 cm, din tabla zincata de 0,5 mm grosime executate pe santier, innadite prin petrecere pe cel putin 20 mm si lipite, inclusiv coturile, capacele, staturile de racordare la burlane, tirantii si cirligele de sustinere, montate pe lungimi mai mari de 20 m	m	11.000		
42	CE21A п. K=3=1.000 ; M=1.000; III=1.000	Burlane rotunde, cu D=10,2 cm, din tabla zincata de 0,5 mm grosime executate pe santier, innadite prin petrecere pe cel putin 60 mm si lipite, fixate pe zid prin bratari din otel zincat, inclusiv coturile, si aruncatoarele, montate pe lungimi mai mari de 20 m	m	7.800		
		Capitolul 1.7. Conectarea retelelor de apa potabila si reconstruirea sistemii de canalizare Capitolul 1.8. Retele apa si canalizare				
43	TsA02A п. K=3=1.000 ; M=1.000; III=1.000	Sapatura manuala de pamint in spatii limitate, avind sub 1,00 m sau peste 1,00 m latime, executata fara sprijiniri, cu taluz vertical, la fundatii, canale, subsoluri, drenuri, trepte de infratire, in pamint necoeziv sau slab coeziv adincime < 0,75 m teren usor	m3	5.000		
44	TsD01A п. K=3=1.000 ; M=1.000;	Imprastierea cu lopata a pamintului afinat, in straturi uniforme, de 10-30 cm grosime, printr-o aruncare de pina la 3 m din gramezi, inclusiv sfarimarea	m3	5.000		

1	2	3	4	5	6	7
	III=1.000	bulgarilor, pamintul provenind din teren usor				
45	TsD05A п. K=3=1.000 ; M=1.000; III=1.000	Compactarea cu maiul mecanic de 150-200 kg a umpluturilor in straturi succesive de 20-30 cm grosime, exclusiv udarea fiecarui strat in parte, umpluturile executandu-se din pamint necoeziv	100 m3	0.050		
46	RpSA01 A п. K=3=1.000 ; M=1.000; III=1.000	Demontarea tevii din otel pentru instalatii, zincata, existenta in exteriorul cladirii, in pamint avind diametru de 1/2"-1"	m	12.000		
47	RpSB01 A п. K=3=1.000 ; M=1.000; III=1.000	Demontarea tuburilor si pieselor de legatura fasonate din fonta, pentru canalizare, cu diametrul de 50 mm	m	10.000		
48	RpSC05 A п. K=3=1.000 ; M=1.000; III=1.000	Demontarea unui lavoar de faianta, inclusiv accesoriile	buc	3.000		
49	SA14F п. K=3=1.000 ; M=1.000; III=1.000	Teava din material plastic imbinata prin sudura prin polifuziune, la constructii industriale, avind diametrul de 32 mm	m	22.000		
50	SA14C п. K=3=1.000 ; M=1.000; III=1.000	Teava din material plastic imbinata prin sudura prin polifuziune, la constructii industriale, avind diametrul de 25 mm	m	10.000		
51	SA14A п. K=3=1.000 ; M=1.000; III=1.000	Teava din material plastic imbinata prin sudura prin polifuziune, la constructii industriale, avind diametrul de 16 mm	m	15.000		
52	IC41A п. K=3=1.000 ; M=1.000; III=1.000	Bratară pentru fixarea conductelor din otel pentru instalatia de incalzire centrala sau gaze, montata prin impuscare, teava avind pina la 1" inclusiv	buc	25.000		
53	SF04A п. K=3=1.000 ; M=1.000; III=1.000	Efectuarea probei de etanseitate si functionare a instalatiei de canalizare executata din tuburi de fonta, pentru scurgere, teava de policlorura de vinil, neplastifiata, tip usor sau din material plastic, fonta ductila teava avind diametrul de pina la 100 mm inclusiv	10 m	8.600		
54	SF05A п. K=3=1.000	Spalarea instalatiei de apa rece sau calda, executata din teava de otel, zincata, avind diametrul de 3/8"-2"	m	86.000		

1	2	3	4	5	6	7
	; M=1.000; III=1.000					
55	SD08A п. K=3=1.000 ; M=1.000; III=1.000	Robinet cu sertar, cu corp plat sau oval, din fonta, cu flanse, avind diametrul nominal de 32mm	buc	1.000		
56	SD07B п. K=3=1.000 ; M=1.000; III=1.000	Robinet de trecere cu ventil si mufa, cu sau fara descarcare , pentru teava din otel, avind diametrul de 3/4"	buc	2.000		
57	SD07B п. K=3=1.000 ; M=1.000; III=1.000	Robinet de trecere cu ventil si mufa, cu sau fara descarcare , pentru teava din otel, avind diametrul de 25"	buc	2.000		
58	SD07B п. K=3=1.000 ; M=1.000; III=1.000	Robinet de trecere cu ventil si mufa, cu sau fara descarcare , pentru teava din otel, avind diametrul de 15	buc	5.000		
59	SD04A п. K=3=1.000 ; M=1.000; III=1.000	Baterie amestecatoare cu brat basculant stativa pentru lavoar sau spalator, indiferent de modul de inchidere, inclusiv pentru handicapati, avind diametrul de 1/2"	buc	5.000		
60	SB05E п. K=3=1.000 ; M=1.000; III=1.000	Teava din PVC neplastifiata tip usor(U) pentru canalizare, imbinata prin lipire , montata aparent sau ingropata sub pardoseala, avind diametrul de 110 mm	m	10.000		
61	SB05C п. K=3=1.000 ; M=1.000; III=1.000	Teava din PVC neplastifiata tip usor(U) pentru canalizare, imbinata prin lipire, montata aparent sau ingropata sub pardoseala, avind diametrul de 50 mm	m	28.000		
62	SF04A п. K=3=1.000 ; M=1.000; III=1.000	Efectuarea probei de etanseitate si functionare a instalatiei de canalizare executata din tuburi de fonta, pentru scurgere, teava de policlorura de vinil, neplastifiata, tip usor sau din material plastic, fonta ductila teava avind diametrul de pina la 100 mm inclusiv	10 m	5.000		
63	SF05A п. K=3=1.000 ; M=1.000; III=1.000	Spalarea instalatiei de apa rece sau calda, executata din teava de otel, zincata, avind diametrul de 3/8"-2"	m	50.000		
64	SC04B1 п. K=3=1.000 ; M=1.000; III=1.000	Lavoar din semiportelan, portelan sanitar etc. inclusiv pentru handicapati, avind teava de scurgere din plumb, montat pe console fixate pe pereti din zidarie beton	buc	2.000		

1	2	3	4	5	6	7
65	SC05A п. K=3=1.000 ; M=1.000; III=1.000	Chiuveta din fonta emailata sau din gresie ceramica antiacida, avind teava de scurgere din material plastic, montat pe pereti din zidarie de caramida Fara costul chiuvetelor	buc	3.000		
66	RpVB17 A п. K=3=1.000 ; M=1.000; III=1.000	Montarea Hotelor 800*800 din INOX in complet cu filtre si ventelatoare	buc	2.000		
67	RpSC36 A п. K=3=1.000 ; M=1.000; III=1.000	Inlocuirea cu re folosirea accesoriilor, a cazii pentru dus din fonta emailata, tabla emailata, polimetacril. Demontarea si montarea padoanelor de dus pentru copii pentru revizuirea si conexiunilor si remontarea si ermetizarea lor Fara materiale.12 treceri prin locuri inchise,	buc	12.000		
Cheltuieli directe			lei			
Asigurari sociale			22.50 %			
Transport			10.00 %			
Cheltuieli de regie			14.50 %			
Beneficii			6.00 %			
Capitolul 2. Lucrari electromontare						
68	RpEF23 A п. K=3=1.000 ; M=1.000; III=1.000	Demontari de corpuri de iluminat orice tip, inclusiv tijele si globurile	buc	6.000		
69	RpEE22 A п. K=3=1.000 ; M=1.000; III=1.000	Demontarea prizelor intreruptoarelor	buc	15.000		
70	08-03-57 5-1 п. K=3=1.000 ; M=1.000; III=1.000	Dispozitiv sau aparat demontat inainte de transportare Montarea automatelor	buc	6.000		
71	08-02-40 9-1 п. K=3=1.000 ; M=1.000; III=1.000	Teava din vinilplast pe constructii instalate, pe pereti si coloane, fixare cu scoabe, diametru pina la 25 mm	100 m	1.340		
72	08-02-14 8-1 п.	Cablu pina la 35 kV in tevi, blocuri si cutii pozate, masa 1 m pina la: 1 kg	100 m	134.000 1,34		

1	2	3	4	5	6	7
	K=3=1.000 ; M=1.000; III=1.000					
73	08-02-41 2-1 п. K=3=1.000 ; M=1.000; III=1.000	Introducerea conductorilor in tevi si furtunuri metalice pozate: primul conductor monofir sau multifir in impletire comuna, sectiune sumara pina la 2,5 mm ²	100 m	1.340		
74	Piata п. K=1.000	Cablu din fire de cupru PVH VVG -380 3x1.5mm ²	m	100.000		
75	Piata п. K=1.000	Cablu din fire de cupru PVH VVG PV-1 -380 3x2.5mm ²	m	34.000		
76	RpEE01 A п. K=3=1.000 ; M=1.000; III=1.000	Montarea interupatoarelor unipolare sau bipolare de 10-25 A, de constructie normala, impermeabile sau etanse in carcasa de aminoplast, bachelita, metalica sau portelan, montate ingropat sau aparent pe dibluri din lemn sau plastic, racordate la conductori de cupru sau aluminiu	buc	10.000		
77	RpEE03 A п. K=3=1.000 ; M=1.000; III=1.000	Montarea prizelor bipolare constructie normala din bachelita sau aminoplast, simpla, dubla, constructie impermeabila, etanse, etanse metalica sau similare, montate ingropat sub tencuiala sau aparent pe dibluri din lemn sau plastic	buc	10.000		
78	RpEF01 A п. K=3=1.000 ; M=1.000; III=1.000	Montarea corpurilor de iluminat, obisnuite cu ulei si abajur, de plafon sau de perete, cu glob sau fara glob, cu un brat sau mai multe brate, corpuri de iluminat pentru utilizare generala, inclusiv dispozitivul de sustinere, complet echipate (cu tije, niplu, baldahin, abajur, etc.) fara costul corpului	buc	6.000		
79	1 п. K=3=1.000 ; M=1.000; III=1.000	Corp de iluminat PRS/S236	buc	6.000		
80	Pret piata п. K=1.000	Intrerupator automat BA 47-29 100/3/32c	buc	5.000		
81	Pret piata п. K=1.000	Intrerupator automat BA 47-29 100/3/100c	buc	1.000		
82	RpEJ06 A п. K=3=1.000 ; M=1.000; III=1.000	Incerari, verificari electrice si reglari la prize de pamint	buc	8.000		

1	2	3	4	5	6	7
83	RpEJ06 B п. K=3=1.000 ; M=1.000; III=1.000	Incerari, verificari electrice si reglari la circuite de iluminat	buc	4.000		
84	RpEJ06 C п. K=3=1.000 ; M=1.000; III=1.000	Incerari, verificari electrice si reglari la corpuri de iluminat	buc	4.000		

Ofertant

Proiectant

(N. Orheianu)

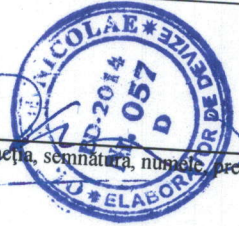
(funcția, semnătura, numele, prenumele)

(funcția, semnătura, numele, prenumele)

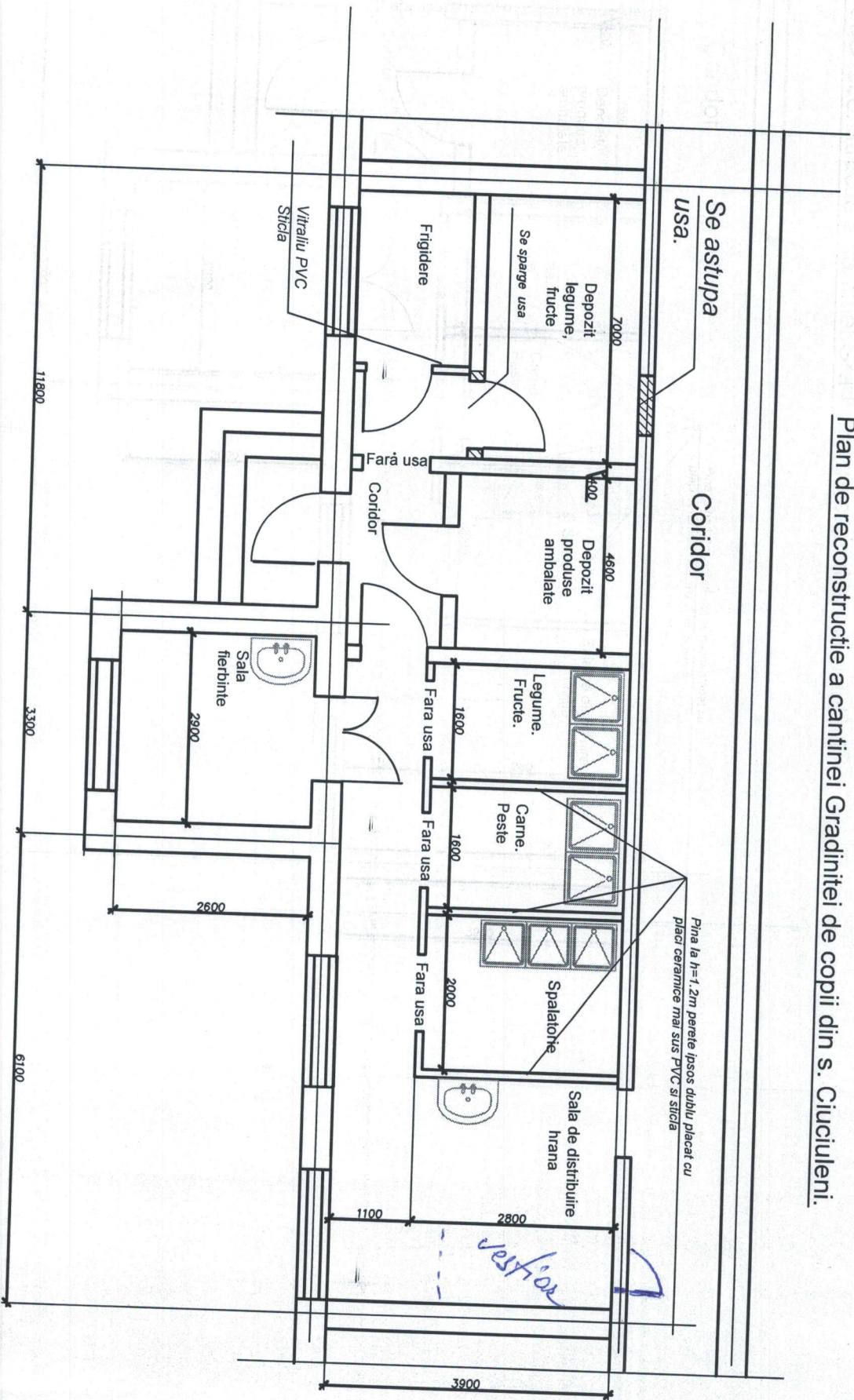
APROBAT:
L.S.

Investitor

Primar Stupaciu



Plan de reconstrucție a cantinei Gradinței de copii din s. Ciuciuleni.



COORDONAT
Agentia Siguranta alimentara.
Primaria s. Ciuciuleni.