

МОРОЗИЛЬНЫЕ ШКАФЫ - КОНДИТЕРСКИЕ (СО СТАТИЧЕСКИМ ОХЛАЖДЕНИЕМ)

СОДЕРЖАНИЕ

A	ОБЩАЯ ИНФОРМАЦИЯ	2
A1	ОПИСАНИЕ	3
A2	ТЕХНИЧЕСКАЯ ИНФОРМАЦИЯ	3
A3	ПЕРЕВОЗКА.....	4
A4	РАСПАКОВКА	4
B	ИНФОРМАЦИЯ ПО УСТАНОВКЕ.....	4
C	ИНСТРУКЦИЯ ПО ТЕХНИКЕ БЕЗОПАСНОСТИ.....	5
D	ЭКСПЛУАТАЦИЯ.....	6
E	УБОРКА И ТЕХНИЧЕСКОЕ ОБСЛУЖИВАНИЕ	7
F	УСТРАНЕНИЕ НЕИСПРАВНОСТЕЙ.....	8
G	ЗАПАСНЫЕ ЧАСТИ	9
H	СХЕМА ЭЛЕКТРИЧЕСКИЕ ЦЕПИ.....	17

МОРОЗИЛЬНЫЕ ШКАФЫ - КОНДИТЕРСКИЕ (СО СТАТИЧЕСКИМ ОХЛАЖДЕНИЕМ)

A ОБЩАЯ ИНФОРМАЦИЯ

Перед установкой оборудования, прочитайте эксплуатации и техническому обслуживанию внимательно. Неправильная установка или изменения части, может привести к повреждению на устройстве или может привести к повреждению на людей, в таких ситуациях производитель не несет ответственность. Повредить устройство преднамеренно, халатность или ущерб из-за игнорирования указаний и правила, или неправильно соединение не лежит в ответственности нашей компании и лишает гарантии . Неавторизованная вмешательства для устройства лишает гарантии. Обязательно ознакомьтесь с данной инструкцией. В случае несоблюдения настоящей инструкции, производитель не несет ответственность. Работы по техническому обслуживанию и ремонту машины должны осуществляться только авторизованным обслуживающим персоналом.

1. Пожалуйста сохраните это документ для будущей использования.
2. Установка должна производиться квалифицированным персоналом в соответствии с постановлениями и законами безопасности этой страны.
3. Данный прибор должен использоваться обученным персоналом.
4. Пожалуйста, отключите прибор немедленно в случае неисправности или ошибок. Устройства должны быть отремонтированы только сервисном персоналом. Пожалуйста требуйте оригинальные запчасти.

МОРОЗИЛЬНЫЕ ШКАФЫ - КОНДИТЕРСКИЕ (СО СТАТИЧЕСКИМ ОХЛАЖДЕНИЕМ)

A1 ОПИСАНИЕ

*Этот профессиональный прибор, который обеспечивает высокую эффективность была разработана для использования в промышленных кухонь.

Код	Размеры(мм)	Вес(kg)	Размеры Упаковки (мм)
70.95.02	700x800x2050	145	750x890x2170
70.95.02-STA	700x800x2050	150	750x890x2170
140.95.02	1400X800X2050	290	1450X890X2170
140.95.02-STA	1400X800X2050	300	1450X890X2170

A2 ТЕХНИЧЕСКАЯ ИНФОРМАЦИЯ

Код	70.95.02	70.95.02-STA	140.95.02	140.95.02-STA
Вместимость (Lt)	700	700	1400	1400
Тип Газа	404	404	404	404
Мощность (KW)	1	1	1,3	1,3
Напряжение (V)	220-230	220-230	220-230	220-230
Кабель (мм²)	3x1,5	3x1,5	3x1,5	3x1,5
Предохранитель (A)	25	25	25	25
Диапазон эксплуатации (°C)	-18 / -20	-18 / -20	-18 / -20	-18 / -20
Плотность (kg/m³)	40	40	40	40

Модел

*20 шт. 40x60 мм

*2x20 шт. 40x60 мм

МОРОЗИЛЬНЫЕ ШКАФЫ - КОНДИТЕРСКИЕ (СО СТАТИЧЕСКИМ ОХЛАЖДЕНИЕМ)

A3 ПЕРЕВОЗКА

*Данный прибор не может быть перемещен вручную. Это должен быть перемещен над поддоне с вилочным погрузчиком.

A4 РАСПАКОВКА

*Пожалуйста, распаковка и уничтожите пакеты должны быт сделан в соответствии с кодами и ордонансами страны пребывания (уничтожение пакетов должно быть сделано в соответствии с законами). Части, которые в контакте с пищевыми продуктами, произведенные из нержавеющей стали. Все пластиковые детали отмечаются значком материала.

*Пожалуйста, будьте уверены, что все части устройства полностью пришел, и они не повреждены во время транспортировки.

B ИНФОРМАЦИЯ ПО УСТАНОВКЕ

*Пожалуйста, разместите продукт плоское и прочное место, пожалуйста принять необходимые меры против возможности переворота.

*Техник, который будет служить для установки и обслуживания прибора должна быть профессиональной по этому вопросу и у технического персонала должен есть лицензии для монтажа сервисному обслуживанию от компаний.

*Подключение к Электроснабжение должно быть сделано авторизованном персоналом.

*Пожалуйста, убедитесь, что напряжение подключается к устройству должен быть равным напряжению, который находится на этикетке приборы.



Этот прибор должен быть подключен к заземленной розетке в соответствии с правилами и стандартами безопасности.












*Заземление прибора должен быть подключен к заземляющим линии на панели, которая расположена ближайший к электрической установки.

*Подключение к основной предохранитель и утечек тока предохранителя должно быть сделано в соответствии с действующими законами.

*Если 2 устройства будут размещаться смежно, должно быть не менее 2 см. пространство между ними. Конденсация предотвращается .

МОРОЗИЛЬНЫЕ ШКАФЫ - КОНДИТЕРСКИЕ (СО СТАТИЧЕСКИМ ОХЛАЖДЕНИЕМ)

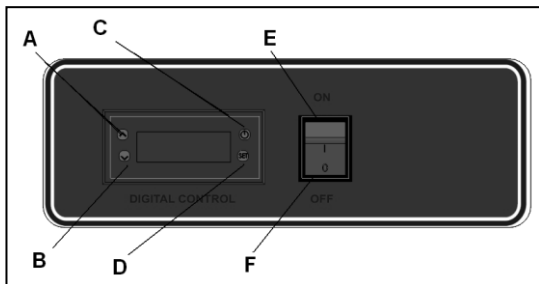
С ИНСТРУКЦИЯ ПО ТЕХНИКЕ БЕЗОПАСНОСТИ

-  *Не используйте прибор в недостаточной освещенной месте
-  *Всегда отсоединяйте от электропитания в конце работы или перед очисткой и во время очистки.
-  *Не прикасайтесь к движущимся вложеней когда прибор работает
-  *Не устанавливайте прибор в присутствии горючих и взрывоопасных материалов.
-  *Не используйте прибор, когда пуста.
-  *Не загружайте меньше или больше, чем вместимости
-  *Запрещается Эксплуатировать оборудование без подходящих защитных средств.
-  *С каким-то причинам при возникновении пожара или блики пламени, Где прибор используется,выключите все клапаны газовые и электрические контактора быстро и использовать огнетушитель . Никогда не используйте воду для тушения пожара.
-  *Все ущербы из-за отсутствия заземляющего устройства не будет на гарантии.
-  *Предотвратите устройство от направмой солнечных лучей.
-  *Не ставьте тяжелые предметы на устройство. Там должно быть не менее 15 см. пространство между прибором и потолком.

МОРОЗИЛЬНЫЕ ШКАФЫ - КОНДИТЕРСКИЕ (СО СТАТИЧЕСКИМ ОХЛАЖДЕНИЕМ)

D ЭКСПЛУАТАЦИИ

* Панель Управления;



- A : Увеличение температуры
- B : Уменьшение температуры
- C : Индикатор включить/ выключить
- D : SET утверждение кнопку
- E : включить
- F : выключить

*Эксплуатация;

- Перед первой эксплуатации очищайте внешнюю и внутреннюю поверхности прибора с подходящим средством для чистки с помощью ткани.
- Подключите прибор.
- Активируйте прибор с помощью кнопками вкл./ выкл. , которые находятся на панель управления.
- Устанавливайте температуры прибора с помощью стрелками вверх/вниз.
- Эксплуатируйте прибор когда пуста в течение 12 часов при первой эксплуатации. В этом периоде двери должны быть закрыты.
- Закрывайте двери холодильника после размещения еды и питье в холодильнике.
- Если двери часто открываются или оставлен открытыми, эти могут эффект охлаждение продукты.
- В конце работы выключите и отсоедините от электропитания.

МОРОЗИЛЬНЫЕ ШКАФЫ - КОНДИТЕРСКИЕ (СО СТАТИЧЕСКИМ ОХЛАЖДЕНИЕМ)

Е УБОРКА И ТЕХНИЧЕСКОЕ ОБСЛУЖИВАНИЕ

- **Уборка И Техническое Обслуживание после каждого использования**
 - В течение уборки убедитесь что прибор выключен и отсоединен от питания энергии.
 - Когда вы берете все продукты из прибора, очищайте внутреннюю поверхность и полки прибора.
 - Очищайте панель управления с помощью сухой тканью.
 - Средство очистки, которым вы используете в течении чистка должна быть гигиеническим.
 - Не используйте абразивные химикаты очистки, поскольку они могут оставить вредных остатков.
 - Не распыляйте воды непосредственно на прибор, в противном случае электродвигатель может быть поврежден.

- **Периодическая Уборка И Техническое Обслуживание**
 - Техническое обслуживание должно выполняться квалифицированным персоналом.
 - Периодическая уборка: на 15 дней.
 - Раз в месяце чистите конденсатор, который находится в машинном отделении, с помощью пластиковой и твердой щёткой.
 - Техническое обслуживание огнетушителя, которая должна находиться около прибора, должна быть сделана периодически.

МОРОЗИЛЬНЫЕ ШКАФЫ - КОНДИТЕРСКИЕ (СО СТАТИЧЕСКИМ ОХЛАЖДЕНИЕМ)

F УСТРАНЕНИЕ НЕИСПРАВНОСТЕЙ

ПРИБОР НЕ РАБОТАЕТ	<ol style="list-style-type: none">1. Проверьте если прибор включен в сети.2. Проверьте электрические соединения и напряжения.3. Проверьте предохранитель
---------------------------	--

ПРИБОР РАБОТАЕТ ШУМНО	<ol style="list-style-type: none">1. Проверьте мотор.2. Если соединение труб касается компрессор, снимайте их.
------------------------------	---

ПРИБОР ОСТАНАВЛИВАЕТСЯ ПРИ РАБОТЕ	<ol style="list-style-type: none">1. Прибор может остановиться из-за низкого напряжения. В этой ситуации проверьте напряжение.2. Когда в любой ток утечки электрических контактов, прибор остановится. В этом случае свяжитесь с технической службой.
--	--

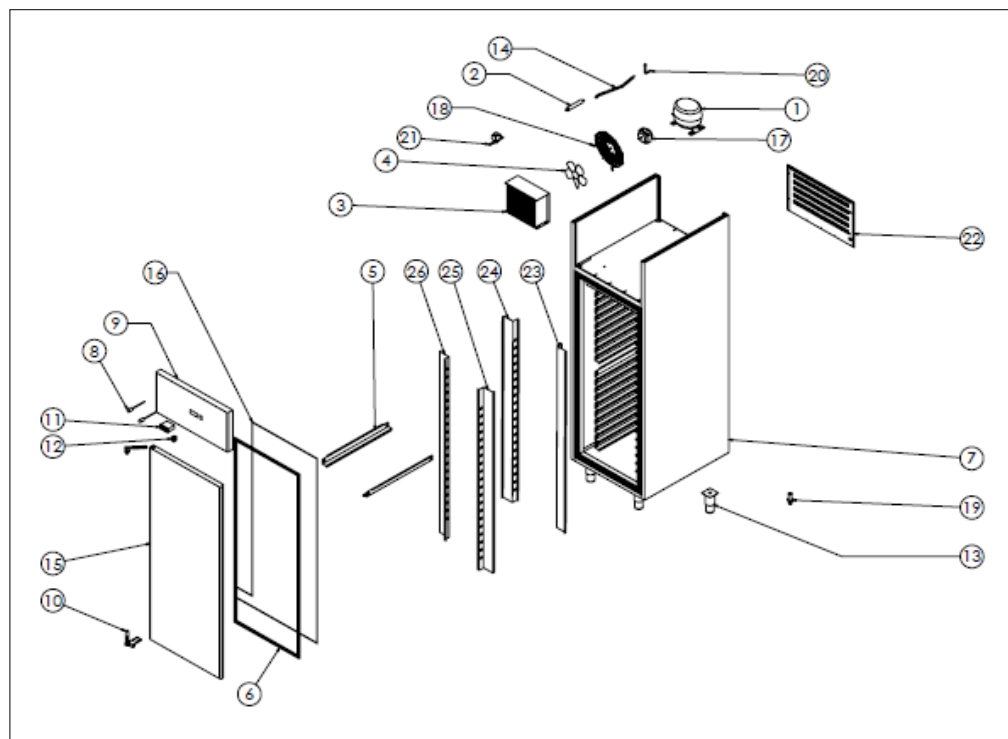
ЕСЛИ КОМПРЕССОР РАБОТАЕТ ЗА ДОЛГО ВРЕМЯ	<ol style="list-style-type: none">1. Система охлаждения может быть поврежден. Для этого свяжитесь с технической службой.
--	--

<ul style="list-style-type: none">• Если прибор не работет (охлаждает) в подходящем качестве,• Если один из функции безопасности не работает,<ul style="list-style-type: none">➤ Не исползуйте прибор.

***Если эти проблемы продолжается пожалуйста свяжитесь с авторизованном сервисом.**

МОРОЗИЛЬНЫЕ ШКАФЫ - КОНДИТЕРСКИЕ (СО СТАТИЧЕСКИМ ОХЛАЖДЕНИЕМ)

G ЗАПЧАСТИ



70.95.02-STA

МОРОЗИЛЬНЫЕ ШКАФЫ - КОНДИТЕРСКИЕ (СО СТАТИЧЕСКИМ ОХЛАЖДЕНИЕМ)

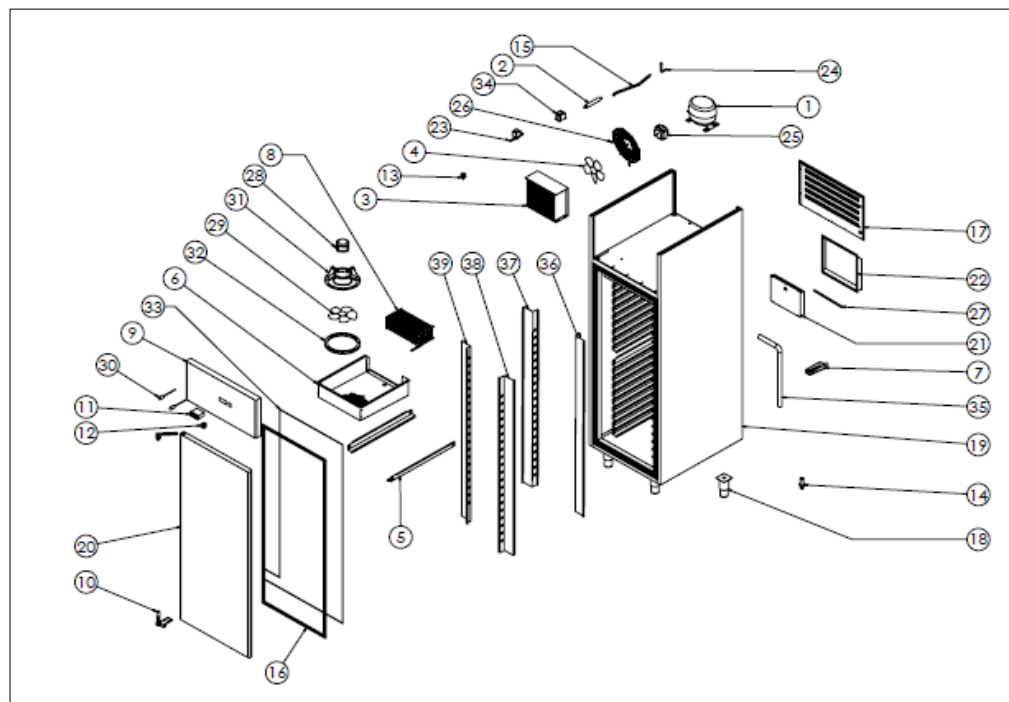
G ЗАПЧАСТИ

КОД ПРОДУКТА:70.95.02-СТА

NO	НАИМЕНОВАНИЕ ПРОДУКТА	КОД ПРОДУКТА
1	МОТОР	Y.70.95.02-STA.001
2	СУШИТЕЛ	Y.70.95.02-STA.002
3	КОНДЕНЦАТОР	Y.70.95.02-STA.003
4	КРЫЛО ДЛЯ ВЕНТИЛЯТОРА (ДЛЯ КОНДЕНСАТОРА)	Y.70.95.02-STA.004
5	САНИ	Y.70.95.02-STA.005
6	ШАЙБА	Y.70.95.02-STA.006
7	ШАССИ	Y.70.95.02-STA.007
8	ЗОНД	Y.70.95.02-STA.008
9	ПЕРЕДНЯЯ ПОКРЫТИЯ	Y.70.95.02-STA.009
10	ПЕТЛЕВАЯ ГРУППА	Y.70.95.02-STA.010
11	ТЕРМОСТАТ	Y.70.95.02-STA.011
12	КЛЮЧ	Y.70.95.02-STA.012
13	НОЖКА	Y.70.95.02-STA.013
14	МЕДНАЯ ТРУБА	Y.70.95.02-STA.014
15	КРЫШКА	Y.70.95.02-STA.015
16	РЕЗИСТОР КРЫШКА	Y.70.95.02-STA.016
17	ВЕНТИЛЯТОРНЫЙ ДВИГАТЕЛЬ ДЛЯ КОНДЕНСАТОРА	Y.70.95.02-STA.017
18	РЕШЕТКА ЗАЩИТЕНИЕ ФАНА	Y.70.95.02-STA.018
19	БЫХОДНАЯ ШЛАНГА	Y.70.95.02-STA.019
20	ТРУБА	Y.70.95.02-STA.020
21	ЭЛЕКТРОМАГНИТНЫЙ КЛАПАН	Y.70.95.02-STA.021
22	СТАВЕНЬ	Y.70.95.02-STA.022
23	КОЛОННА ДЛЯ ЗАДНЕГО (ПРАВОВАЯ)	Y.70.95.02-STA.023
24	КОЛОННА ДЛЯ ЗАДНЕГО (ЛЕВАЯ)	Y.70.95.02-STA.024
25	КОЛОННА ДЛЯ ПЕРЕДНЕГО (ПРАВОВАЯ)	Y.70.95.02-STA.025
26	КОЛОННА ДЛЯ ПЕРЕДНЕГО (ЛЕВАЯ)	Y.70.95.02-STA.026

МОРОЗИЛЬНЫЕ ШКАФЫ - КОНДИТЕРСКИЕ (СО СТАТИЧЕСКИМ ОХЛАЖДЕНИЕМ)

G ЗАПЧАСТИ



70.95.02

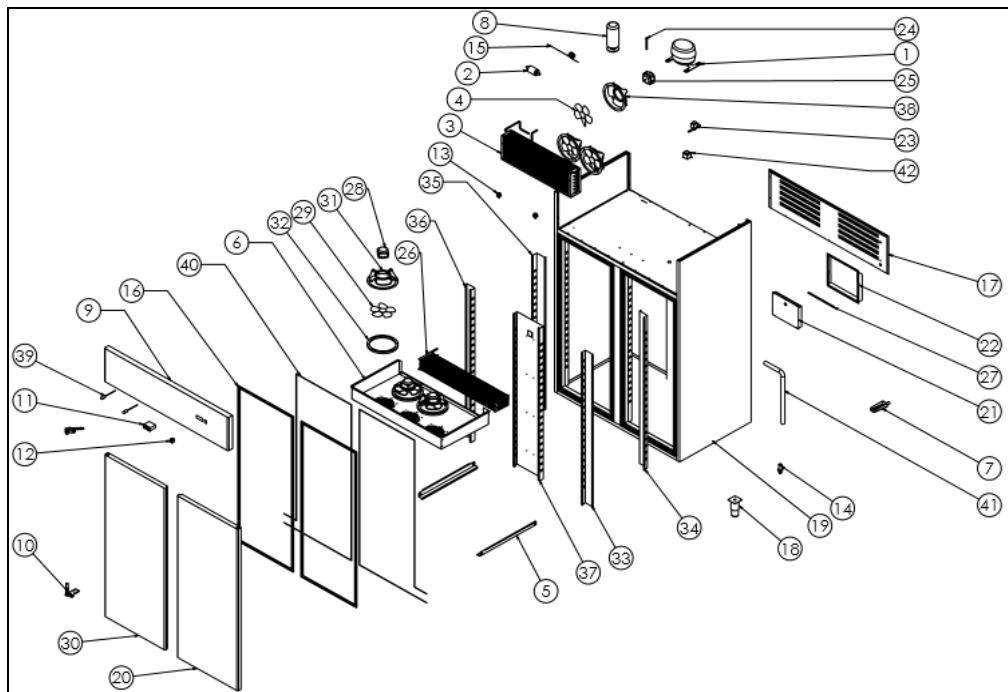
МОРОЗИЛЬНЫЕ ШКАФЫ - КОНДИТЕРСКИЕ (СО СТАТИЧЕСКИМ ОХЛАЖДЕНИЕМ)

G ЗАПЧАСТИ

КОД ПРОДУКТА: 70.95.02		
NO	НАИМЕНОВАНИЕ ПРОДУКТА	КОД ПРОДУКТА
1	МОТОР	Y.70.95.02.001
2	СУШИТЕЛ	Y.70.95.02.002
3	КОНДЕНЦАТОР	Y.70.95.02.003
4	КРЫЛО ДЛЯ ВЕНТИЛЯТОРА (ДЛЯ КОНДЕНСАТОРА)	Y.70.95.02.004
5	САНИ	Y.70.95.02.005
6	ВЫТЯЖКА	Y.70.95.02.006
7	СУШИЛКА	Y.70.95.02.007
8	ЭВАПОРАТОР	Y.70.95.02.008
9	ПЕРЕДНЯЯ ПОКРЫТИЯ	Y.70.95.02.009
10	ПЕТЛЕВАЯ ГРУППА	Y.70.95.02.010
11	ТЕРМОСТАТ	Y.70.95.02.011
12	КЛЮЧ	Y.70.95.02.012
13	ПЕРЕКЛЮЧАТЕЛ	Y.70.95.02.013
14	БЫХОДНАЯ ШЛАНГА	Y.70.95.02.014
15	МЕДНАЯ ТРУБА	Y.70.95.02.015
16	ШАЙБА	Y.70.95.02.016
17	СТАВЕНЬ	Y.70.95.02.017
18	НОЖКА	Y.70.95.02.018
19	ШАССИ	Y.70.95.02.019
20	КРЫШКА	Y.70.95.02.020
21	ЧАШКА КОНДЕНЦАТОРА	Y.70.95.02.021
22	ЛИСТОВОЙ МЕТАЛЛ ДЛЯ ЧАШКИ КОНДЕНСАЦИИ	Y.70.95.02.022
23	ЭЛЕКТРОМАГНИТНЫЙ КЛАПАН	Y.70.95.02.023
24	ТРУБА	Y.70.95.02.024
25	ВЕНТИЛЯТОРНЫЙ ДВИГАТЕЛЬ ДЛЯ КОНДЕНСАТОРА	Y.70.95.02.025
26	ЗАЩИТНОЕ РЕШЕТКА ФАНА	Y.70.95.02.026
27	РЕЗИЗТОР КОНДЕЦАТОРА	Y.70.95.02.027
28	МОТОР ФАНА-ЭВАПОРАТОР	Y.70.95.02.028
29	КРЫЛО ДЛЯ ВЕНТИЛЯТОРА-ЭВАПОРАТОР	Y.70.95.02.029
30	ЗОНД	Y.70.95.02.030
31	ПЛАСТИК КРУГОМ ВЕНТИЛЯТОРА-ЭВАПОРАТОР	Y.70.95.02.031
32	ОВАЛНАЯ ШАЙБА ФАНА	Y.70.95.02.032
33	РЕЗИЗТОР ДВЕРИ	Y.70.95.02.033
34	КОНТАКТОР	Y.70.95.02.034
35	ШЛАНГ	Y.70.95.02.035
36	КОЛОННА ДЛЯ ЗАДНЕГО (ПРАВОВАЯ)	Y.70.95.02.036
37	КОЛОННА ДЛЯ ЗАДНЕГО (ЛЕВАЯ)	Y.70.95.02.037
38	КОЛОННА ДЛЯ ПЕРЕДНЕГО (ПРАВОВАЯ)	Y.70.95.02.038
39	КОЛОННА ДЛЯ ПЕРЕДНЕГО (ЛЕВАЯ)	Y.70.95.02.039

МОРОЗИЛЬНЫЕ ШКАФЫ - КОНДИТЕРСКИЕ (СО СТАТИЧЕСКИМ ОХЛАЖДЕНИЕМ)

G ЗАПЧАСТИ



140.95.02

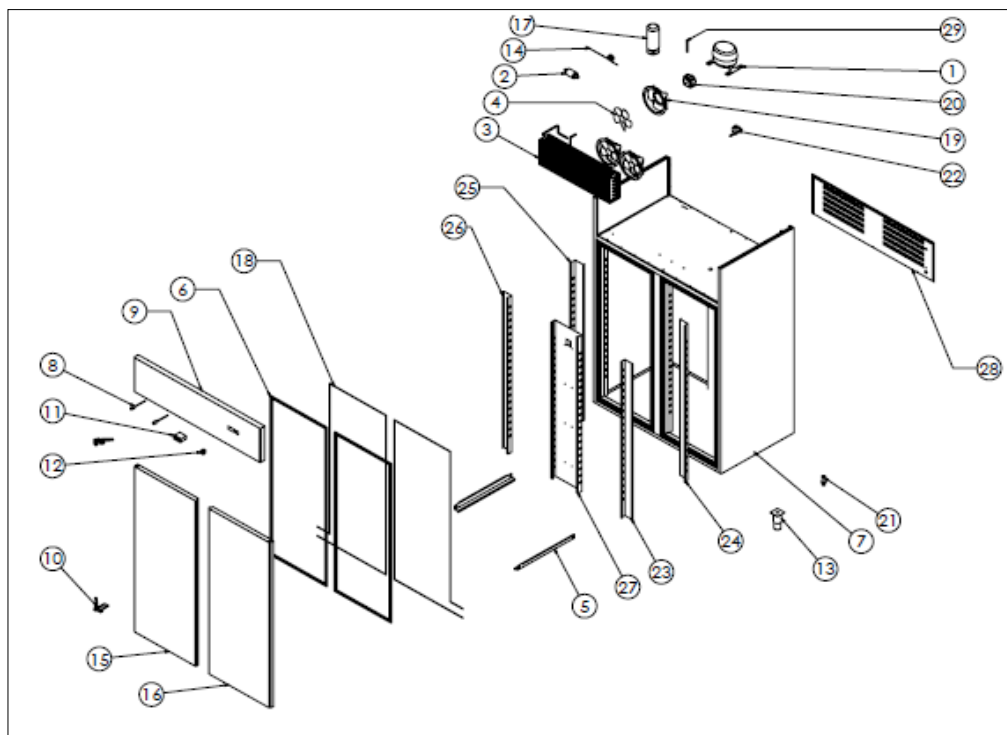
МОРОЗИЛЬНЫЕ ШКАФЫ - КОНДИТЕРСКИЕ (СО СТАТИЧЕСКИМ ОХЛАЖДЕНИЕМ)

G ЗАПЧАСТИ

КОД ПРОДУКТА:140.95.02		
NO	НАИМЕНОВАНИЕ ПРОДУКТА	КОД ПРОДУКТА
1	МОТОР	Y.140.95.02.001
2	СУШИТЕЛ	Y.140.95.02.002
3	КОНДЕНЦАТОР	Y.140.95.02.003
4	КРЫЛО ДЛЯ ВЕНТИЛЯТОРА (ДЛЯ КОНДЕНСАТОРА)	Y.140.95.02.004
5	САНИ	Y.140.95.02.005
6	ВЫТЯЖКА	Y.140.95.02.006
7	СУШИЛКА	Y.140.95.02.007
8	ГАЗ БАК	Y.140.95.02.008
9	ПЕРЕДНЯЯ ПОКРЫТИЯ	Y.140.95.02.009
10	ПЕТЛЕВАЯ ГРУППА	Y.140.95.02.010
11	ТЕРМОСТАТ	Y.140.95.02.011
12	КЛЮЧ	Y.140.95.02.012
13	ПЕРЕКЛЮЧАТЕЛ	Y.140.95.02.013
14	БЫХОДНАЯ ШЛАНГА	Y.140.95.02.014
15	МЕДНАЯ ТРУБА	Y.140.95.02.015
16	ШАЙБА	Y.140.95.02.016
17	СТАВЕНЬ	Y.140.95.02.017
18	НОЖКА	Y.140.95.02.018
19	ШАССИ	Y.140.95.02.019
20	КРЫШКА	Y.140.95.02.020
21	ЧАШКА КОНДЕНЦАТОРА	Y.140.95.02.021
22	ЛИСТОВОЙ МЕТАЛЛ ДЛЯ ЧАШКИ КОНДЕНСАЦИИ	Y.140.95.02.022
23	ЭЛЕКТРОМАГНИТНЫЙ КЛАПАН	Y.140.95.02.023
24	ТРУБА	Y.140.95.02.024
25	ВЕНТИЛЯТОРНЫЙ ДВИГАТЕЛЬ ДЛЯ КОНДЕНСАТОРА	Y.140.95.02.025
26	ЭВАПОРАТОР	Y.140.95.02.026
27	РЕЗИЗТОР КОНДЕЦАТОРА	Y.140.95.02.027
28	МОТОР ФАНА-ЭВАПОРАТОР	Y.140.95.02.028
29	КРЫЛО ДЛЯ ВЕНТИЛЯТОРА-ЭВАПОРАТОР	Y.140.95.02.029
30	КРЫШКА	Y.140.95.02.030
31	ПЛАСТИК КРУГОМ ВЕНТИЛЯТОРА-ЭВАПОРАТОР	Y.140.95.02.031
32	ОВАЛНАЯ ШАЙБА ФАНА	Y.140.95.02.032
33	КОЛОННА ДЛЯ ПЕРЕДНЕГО (ПРАВЯ)	Y.140.95.02.033
34	КОЛОННА ДЛЯ ЗАДНЕГО (ПРАВЯ)	Y.140.95.02.034
35	КОЛОННА ДЛЯ ЗАДНЕГО (ЛЕВАЯ)	Y.140.95.02.035
36	КОЛОННА ДЛЯ ПЕРЕДНЕГО (ЛЕВАЯ)	Y.140.95.02.036
37	КОЛОННА ДЛЯ СРЕДНЕГО	Y.140.95.02.037
38	ПЛАСТИК КРУГОМ ВЕНТИЛЯТОРА-(ДЛЯ КОНДЕНСАТОРА)	Y.140.95.02.038
39	ЗОНД	Y.140.95.02.039
40	РЕЗИЗТОР ДВЕРИ	Y.140.95.02.040
41	ШЛАНГ	Y.140.95.02.041
42	КОНТАКТОР	Y.140.95.02.042

МОРОЗИЛЬНЫЕ ШКАФЫ - КОНДИТЕРСКИЕ (СО СТАТИЧЕСКИМ ОХЛАЖДЕНИЕМ)

G ЗАПЧАСТИ



140.95.02-STA

МОРОЗИЛЬНЫЕ ШКАФЫ - КОНДИТЕРСКИЕ (СО СТАТИЧЕСКИМ ОХЛАЖДЕНИЕМ)

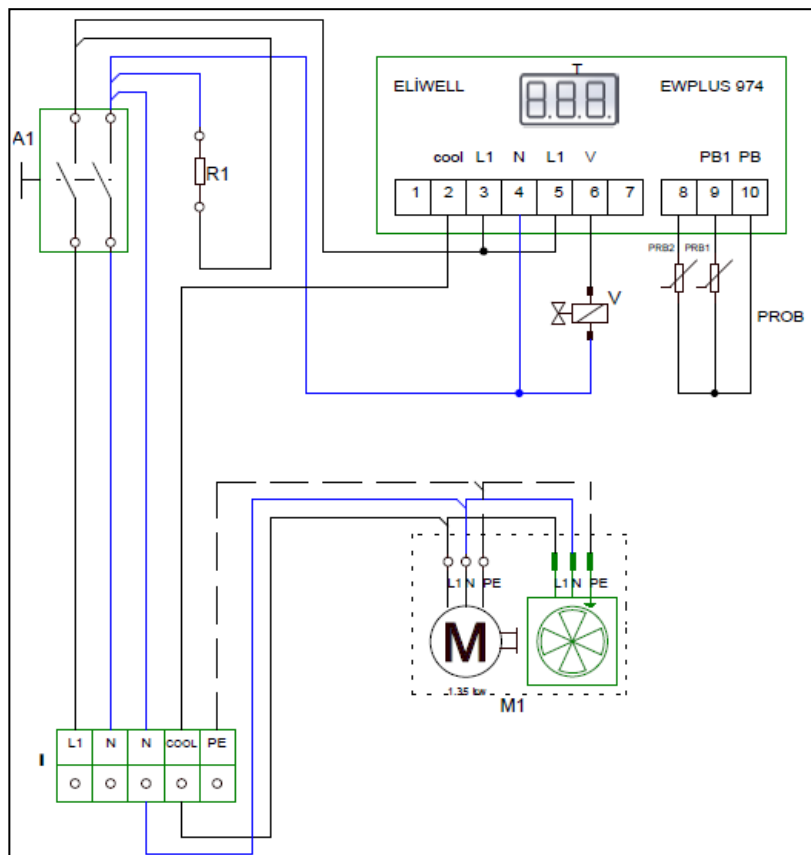
G ЗАПЧАСТИ

КОД ПРОДУКТА:140.95.02-СТА

NO	НАИМЕНОВАНИЕ ПРОДУКТА	КОД ПРОДУКТА
1	МОТОР	Y.140.95.02-СТА.001
2	СУШИТЕЛ	Y.140.95.02-СТА.002
3	КОНДЕНСАТОР	Y.140.95.02-СТА.003
4	КРЫЛО ДЛЯ ВЕНТИЛЯТОРА (ДЛЯ КОНДЕНСАТОРА)	Y.140.95.02-СТА.004
5	САНИ	Y.140.95.02-СТА.005
6	ШАЙБА	Y.140.95.02-СТА.006
7	ШАССИ	Y.140.95.02-СТА.007
8	ЗОНД	Y.140.95.02-СТА.008
9	ПЕРЕДНЯЯ ПОКРЫТИЯ	Y.140.95.02-СТА.009
10	ПЕТЛЕВАЯ ГРУППА	Y.140.95.02-СТА.010
11	ТЕРМОСТАТ	Y.140.95.02-СТА.011
12	КЛЮЧ	Y.140.95.02-СТА.012
13	НОЖКА	Y.140.95.02-СТА.013
14	МЕДНАЯ ТРУБА	Y.140.95.02-СТА.014
15	КРЫШКА	Y.140.95.02-СТА.015
16	КРЫШКА	Y.140.95.02-СТА.016
17	ГАЗ БАК	Y.140.95.02-СТА.017
18	РЕЗИСТОР ДВЕРИ	Y.140.95.02-СТА.018
19	ПЛАСТИК КРУГОМ ВЕНТИЛЯТОРА-(ДЛЯ КОНДЕНСАТОРА)	Y.140.95.02-СТА.019
20	МОТОР ФАНА	Y.140.95.02-СТА.020
21	БЫХОДНАЯ ШЛАНГА	Y.140.95.02-СТА.021
22	ЭЛЕКТРОМАГНИТНЫЙ КЛАПАН	Y.140.95.02-СТА.022
23	КОЛОННА ДЛЯ ПЕРЕДНЕГО (ПРАВОВАЯ)	Y.140.95.02-СТА.023
24	КОЛОННА ДЛЯ ЗАДНЕГО (ПРАВОВАЯ)	Y.140.95.02-СТА.024
25	КОЛОННА ДЛЯ ЗАДНЕГО (ЛЕВАЯ)	Y.140.95.02-СТА.025
26	КОЛОННА ДЛЯ ПЕРЕДНЕГО (ЛЕВАЯ)	Y.140.95.02-СТА.026
27	КОЛОННА ДЛЯ СРЕДНЕГО	Y.140.95.02-СТА.027
28	СТАВЕНЬ	Y.140.95.02-СТА.028
29	ТРУБА	Y.140.95.02-СТА.029

МОРОЗИЛЬНЫЕ ШКАФЫ - КОНДИТЕРСКИЕ (СО СТАТИЧЕСКИМ ОХЛАЖДЕНИЕМ)

И ЭЛЕКТРОСХЕМА

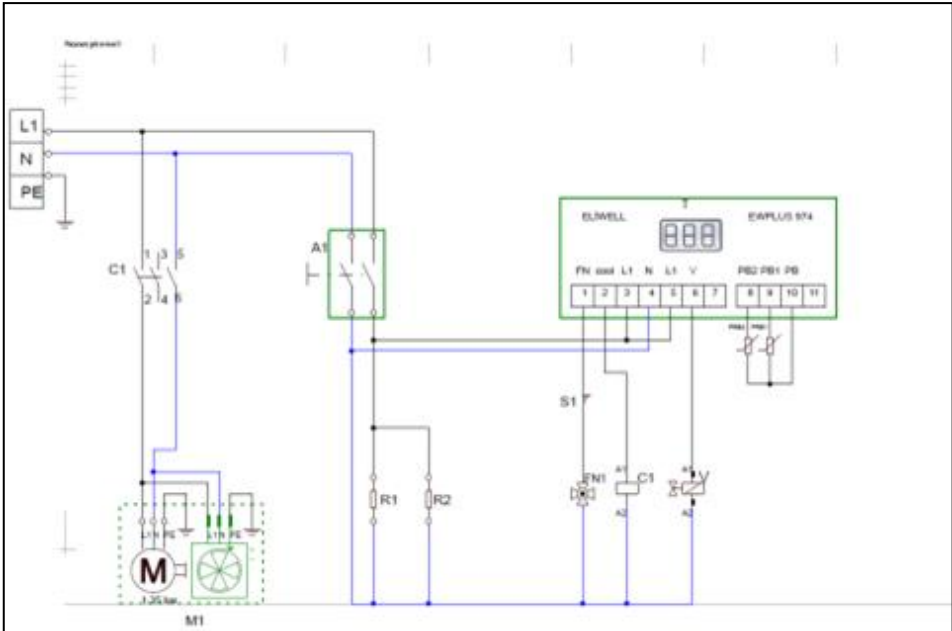


70.95.02-STA

I	A1	T	M1	R1	V
терминал	ключ широкой освещении 0-1	цифровой указатель	фан компрессора и конденсатора	резистор двери 200w 220v	вентильный

МОРОЗИЛЬНЫЕ ШКАФЫ - КОНДИТЕРСКИЕ (СО СТАТИЧЕСКИМ ОХЛАЖДЕНИЕМ)

Н ЭЛЕКТРОСХЕМА

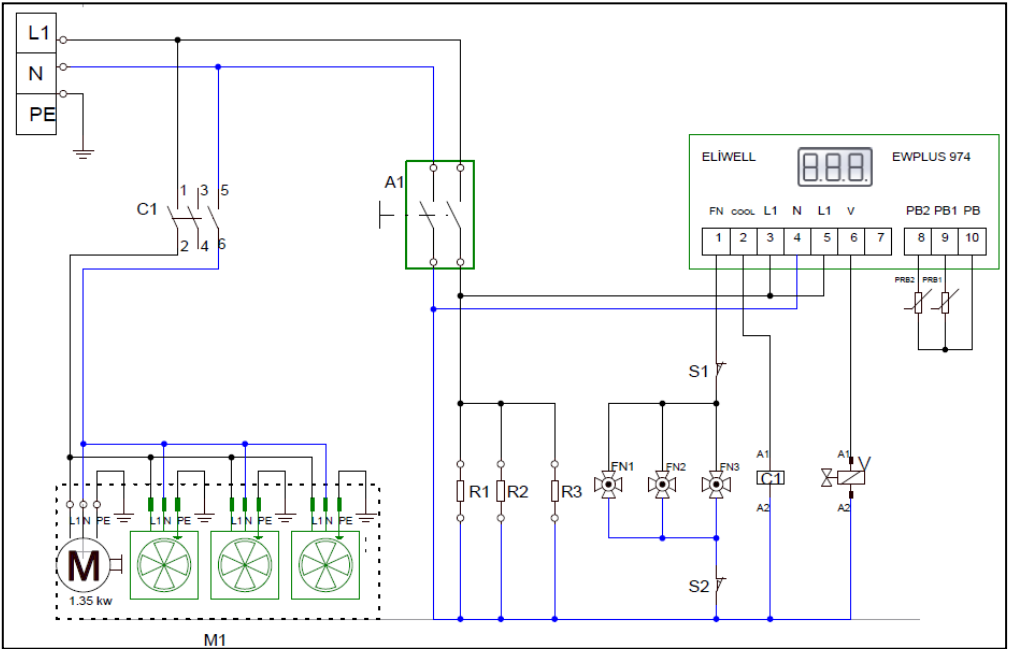


70.95.02

I	Терминал
A1	Ключ Широкой Освещении 0-1
T	Цифровой Указатель
M1	Фан Компрессора И Конденсатора
R1	Резистор Двери 200W 230V
R2	испарение сопротивление 350W 230V
C1	мотор Контакттор 230V
FN1	Холодильник, Вентилятор
S1	Крышка переключателей
V	вентильный 230V.

МОРОЗИЛЬНЫЕ ШКАФЫ - КОНДИТЕРСКИЕ (СО СТАТИЧЕСКИМ ОХЛАЖДЕНИЕМ)

И ЭЛЕКТРОСХЕМА

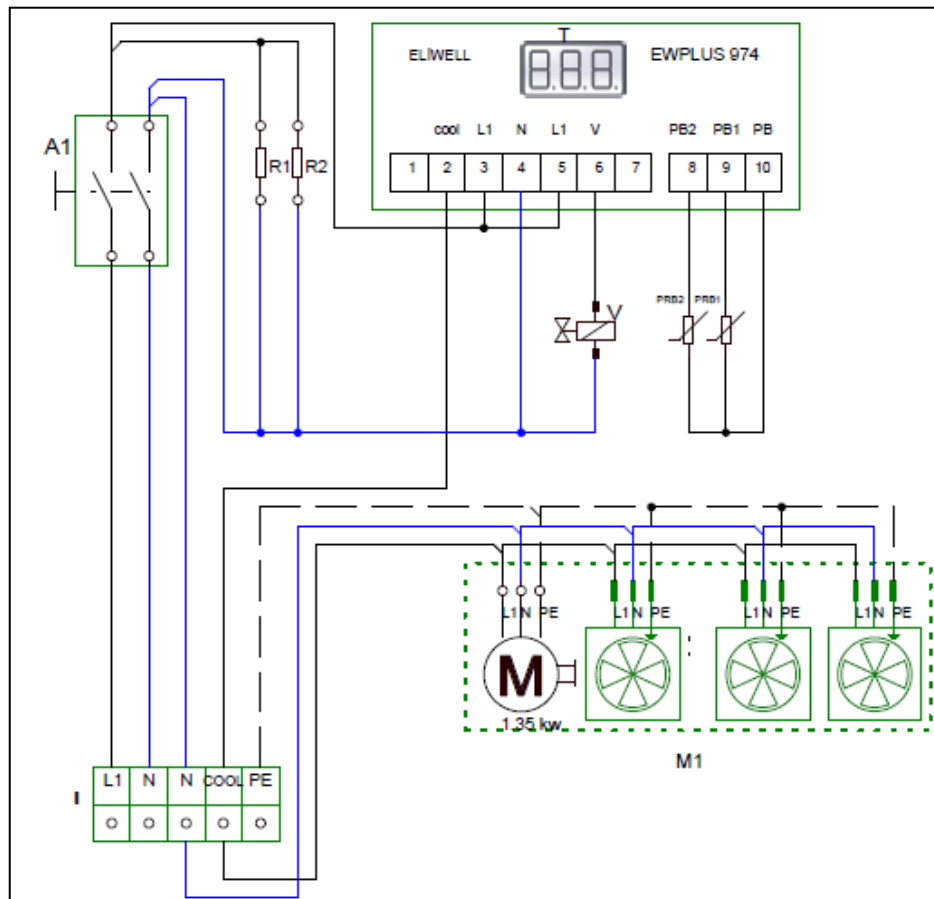


140.95.02

I	Терминал
A1	Ключ Широкой Освещении 0-1
T	Цифровой Указатель
M1	Фан Компрессора И Конденцатора
R1.R2	Резистор Двери 200W 230V
R3	испарение сопротивление 350W 230V
C1	мотор Контактор 230V
FN1.FN2.FN3	Холодильник, Вентилятор
S1.S2	Крышка переключателей
V	вентильный 230V.

МОРОЗИЛЬНЫЕ ШКАФЫ - КОНДИТЕРСКИЕ (СО СТАТИЧЕСКИМ ОХЛАЖДЕНИЕМ)

Н ЭЛЕКТРОСХЕМА



140.95.02-STA

I	A1	T	M1	R1-R2	V
терминал	ключ широкой освещении 0-1	цифровой указатель	фан компрессора и конденсатора	резистор двери 200w 220v	вентильный