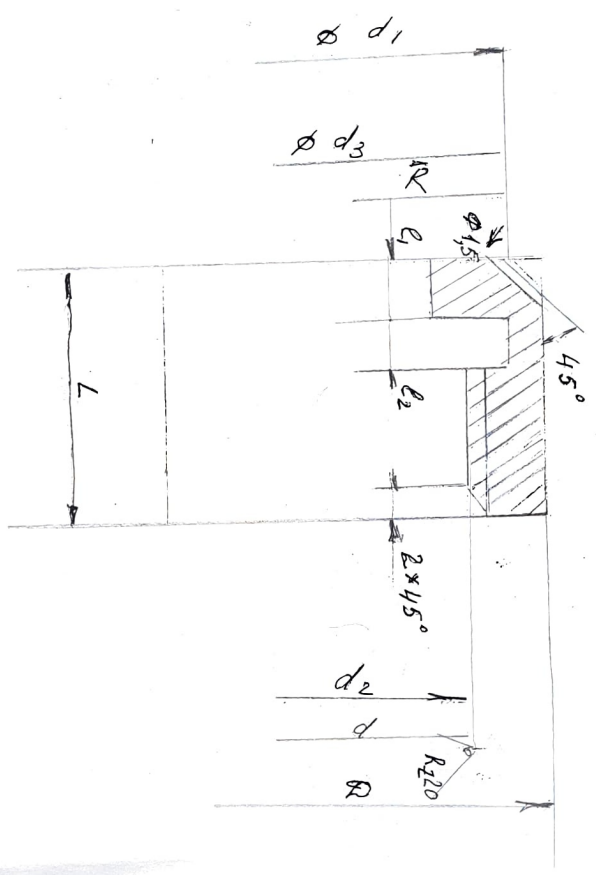


R24 (V)



Обозначение	Ø	d	d1	d2	d3	L	e1	e2	R	Z
Øy 15	34-0,3	Труба 3/4"	26,7 ^{+0,5}	24,2 ^{+0,2}		18-0,4	4-0,2	5±0,2		
Øy 20	49-0,6	Труба 1 1/4"	42,6 ^{+0,5}	38,9 ^{+0,5}		20-0,2	4-0,2	6±0,2		
Øy 25	49-0,6	Труба 1 1/4"	42,6 ^{+0,5}	38,9 ^{+0,5}		20-0,2	4-0,2	6±0,2		
Øy 25A	56-0,5	Труба 1 1/2"	48 ^{+0,5}	44 ^{+0,2}		20-0,2	4-0,2	6±0,2		
Øy 20 B	40-0,3	Труба 1"	33,8 ^{+0,5}	30,3 ^{+0,2}		20-0,2	4-0,2	6±0,2		
Øy 32	60-0,5	Труба 1 3/4"	54,0 ^{+0,7}	50,8 ^{+0,2}		20-0,2	4-0,2	6±0,2		
Øy 40	67-0,5	Труба 2"	58 ^{+0,7}	56,2 ^{+0,2}		20-0,2	4-0,2	6±0,2		
Øy 50	82-0,5	Труба 2 1/2"	75,5 ^{+0,7}	72,2 ^{+0,3}		20-0,2	4-0,2	6±0,2		
					Определяется размером штычка (труда)				Определяется кондуктором	
										Определяется оснасткой