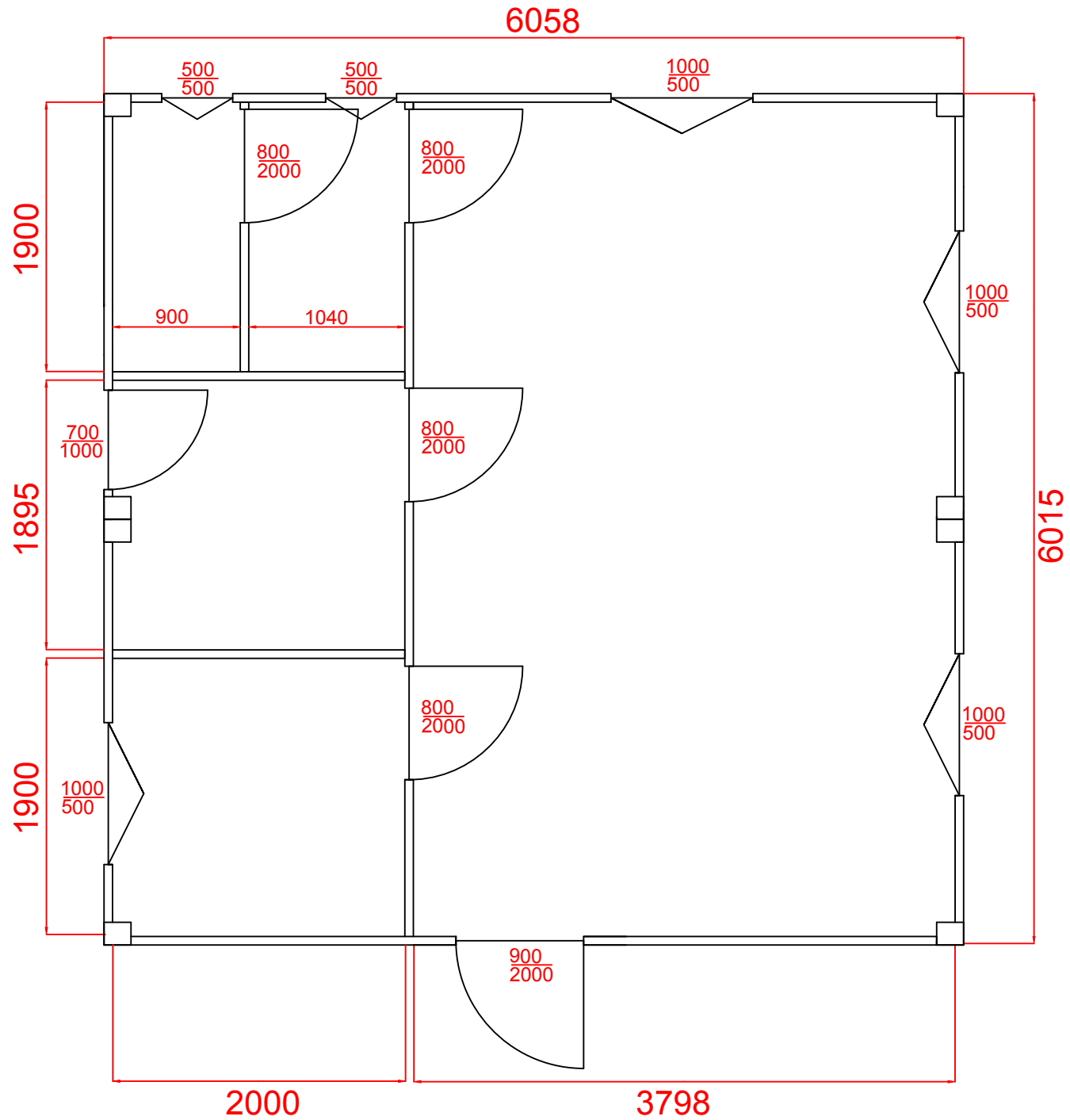


CONSTRUCTIE MODULARA 6058MM X 6015MM X 27500MM(1 ETAJ)



CONSTRUCTIE MODULARA 6058MM X 6015MM X2750MM(1 ETAJ)

Materialele ce intra in componenta construirii containerilor sunt:

1)Partea de jos este formata de jos in sus din:

- structura metalica zincata profilata la rece DX51 (2,5 mm) cu piesele de colt (2-10 mm), acoperita cu grund si vopsea epoxidica (RAL 7016)
- podea din beton cu teracota

2) Acoperisul este format de sus in jos din:

- structura metalica zincata profilata la rece DX51 (2,5 mm) cu piesele de colt (2-10 mm), acoperita cu grund si vopsea epoxidica (RAL 7016)
- tabla zincata dublu faltuita DX51 (0,5 mm)
- vata minerala (200 mm)
- folei protectie (200 mkr)
- PAL laminat alb (18 mm) sau tabla profilata (RAL 9002)

3) Stalpi sustinere acoperis:

- structura metalica zincata profilata la rece (3 mm), acoperita cu grund epoxidic si vopsea epoxidica (RAL 7016)
- vata minerala (100 mm)
- teava PVC pentru scurgerea apei (d50)

4)Peretii sunt formati din(conform schita tehnica):

- panouri sandwich cu spuma poliuretanică (ext.RAL 7016/RAL 9006 - int.RAL 9002 - 60 mm)
- masti decorative (RAL 9002 - 0,5 mm)
- uși si geamuri PVC

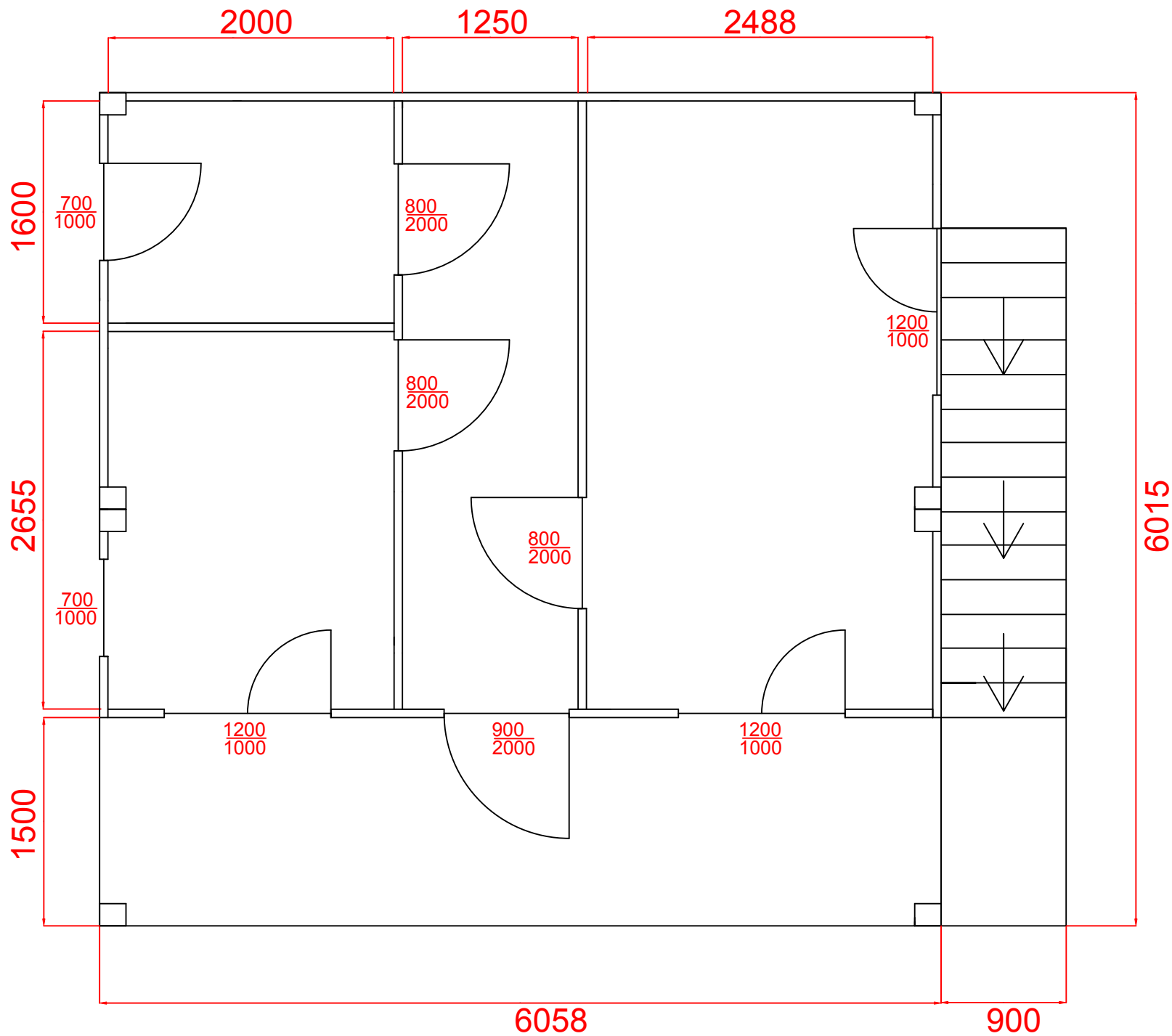
5)Instalatie electrica:

- tablou sigurante automate
- priza dubla cu impamantare
- priza simpla cu impamantare
- intrerupator
- priza exterioara
- corp de iluminat

6)Instalatii sanitare (retele interioare sunt incluse):

- dus – 1 buc.
- boiler 50 l – 1 buc.
- WC – 1 buc.
- lavoar – 1 buc.

CONSTRUCTIE MODULARA 6058MM X 6015MM X 27500MM(2 ETAJ)+SCARA



CONSTRUCTIE MODULARA 6058MM X 6015MM X2750MM(2 ETAJ)

Materialele ce intra in componenta construirii containerilor sunt:

1)Partea de jos este formata de jos in sus din:

- structura metalica zincata profilata la rece DX51 (2,5 mm) cu piesele de colt (2-10 mm), acoperita cu grund si vopsea epoxidica (RAL 7016)
- tabla zincata DX51 (0,5 mm)
- folei protectie (100 mkr)
- vata minerala (100 mm)
- OSB3 (18 mm)
- linoleum Tarkett

2) Acoperisul este format de sus in jos din:

- structura metalica zincata profilata la rece DX51 (2,5 mm) cu piesele de colt (2-10 mm), acoperita cu grund si vopsea epoxidica (RAL 7016)
- tabla zincata dublu faltuita DX51 (0,5 mm)
- vata minerala (200 mm)
- folei protectie (200 mkr)
- PAL laminat alb (18 mm) sau tabla profilata (RAL 9002)

3) Stalpi sustinere acoperis:

- structura metalica zincata profilata la rece (3 mm), acoperita cu grund epoxidic si vopsea epoxidica (RAL 7016)
- vata minerala (100 mm)
- teava PVC pentru scurgerea apei (d50)

4)Peretii sunt formati din(conform schita tehnica):

- panouri sandwich cu spuma poliuretana (ext.RAL 7016/RAL 9006 - int.RAL 9002 - 60 mm)
- masti decorative (RAL 9002 - 0,5 mm)
- uși si geamuri PVC

5)Instalatie electrica:

- tablou sigurante automate
- priza dubla cu impamantare
- priza simpla cu impamantare
- intrerupator
- priza exterioara
- corp de iluminat

6)Instalatii sanitare (retele interioare sunt incluse):

- lavoar – 1 buc.

7)Adaugator:

- scara si balcon cu balustrade din structura metalica si daking