

Проект разработан в соответствии с действующими нормами и правилами, и обеспечивает критерии качества строительства, регламентируемые законом о качестве в строительстве:

- A – прочность и устойчивость
- B – безопасность при эксплуатации
- C – пожаробезопасность и взрывобезопасность
- Д – гигиена, безопасность для здоровья людей, восстановление и охрану окружающей среды
- E – тепло – гидроизоляция, энергобережение
- F – защита от шума
- G – рациональное использование природных ресурсов

LMN [ЧЗУН]

ВЕДОМОСТЬ РАБОЧИХ ЧЕРТЕЖЕЙ ОСНОВНОГО КОМПЛЕКТА

Лист	Наименование	Примечания
1	Общие данные (начало)	
2	Общие данные (окончание)	
3	Схема электрической сети 380/220В ТРЦ	
4	Схема электрической сети 380/220В ПС-В (начало)	
5	Схема электрической сети 380/220В ПС-В (окончание)	
6	Схема электрической сети 380/220В ПС-1 (технология)	
7	План силовой сети 380/220В на отп. 0,000 (технология)	
8	План силовой сети 380/220В на отп. 0,000 в осях 1...4	
9	План силовой сети 380/220В на отп. 0,000 в осях 4...7	
10	План силовой сети 380/220В на отп. 3,300 в осях 1...4	
11	План силовой сети 380/220В на отп. 3,300 в осях 4...7	
12	План силовой сети 380/220В чердака (вентиляция)	
13	План сети электроосвещения чердака	
14	Схема уравновешивания потенциалов	

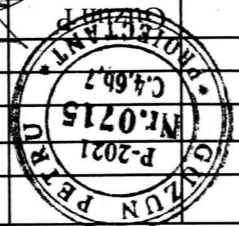
ВЕДОМОСТЬ СЫЛОЧНЫХ И ПРИЛАГАЕМЫХ ДОКУМЕНТОВ

Обозначение	Наименование	Примечания
ПУЭ изд.6 и 7	Правила устройства электроустановок	
NCM G.01.03.2016	Dispozitive electrotehnice. Instalații electrice.	
NCM C.04.02.2017	Iluminatul natural și artificial	
NCM G01.02.2015	Proiectarea și montarea instalațiilor electrice în clădirile locative și sociale	
828/22-1-EFF.CO	Прилагаемые документы	
	Спецификация оборудования	

Условные обозначения

- Щит силовый распределительный
- Коллектор магистральный
- Лом уравнения бытовых приборов
- То же, одношумовый
- Бытовая техника однополюсная ищ. ДР54
- Возмко импелсена 2-х полюсная с
- Заземляющим контактом ищ. ДР54
- То же ищ. ДР50

828/22-1-EFF			Servicii de actualizare și modificare a proiectului pentru azilul de bătrâni din or. Cimișlia		
Clădirea azilului de bătrâni			Clădirea azilului de bătrâni		
Листов	Лист	Стадия	Тип	Провер	Разраб.
44	1	P.I	06.22	Armeanic	Guzun P
Общие данные (начало)			Общие данные (начало)		
SRL "MPS-Constructie"			mun. Chișinău		



ЛУЗУН П.П. Сертификат № 0715 от 23.02.2021

ОБЩИЕ УКАЗАНИЯ

Проект внутренних силовых сетей (технология, вентиляция и кондиционирование) здания, выполнен на основании задания на проектирование и заданий смежников (ТХ, ИЭС)

Категория надежности электроснабжения

3-я

Расчетная мощность на вводе

76,8кВт

380/220В

TN-C-S

Система заземления

Расчетный учет потребляемой электроэнергии предусмотрен электронным

счетчиком и дан в проекте наружных электрических сетей (см. 828/22-О-РЕАЕ)

Проектом предусмотрено электроосвещение чердака (в ранее выданный проект

698/20-1-АЕЕ электроосвещение чердака не было предусмотрено)

В качестве распределительных щитов приняты шкафы серий ШРВ и ШМПШ

В качестве пусковой аппаратуры приняты магнитные пускатели КМИ с

тепловым реле и встроенными кнопками «пуск-стоп»

Предусмотрено централизованное отключение вентиляции при пожаре

- автоматически от прибора пожарной сигнализации

- вручную, кнопкой устанавливаемой у входа в здание, снаружи

Питающие сети выполняются медным проводом ПВ1нг в ПВХ трубах скрыто в

полу и по стенам (в штрабах)

Распределительные сети выполняются кабелями ВВГнг-LS

FRLS в ПВХ и в стальных трубах скрыто в штрабах в полу и по стенам

Управление каналами вентиляции предусмотрено выключателями

Выключатели В-Р3, В-А3, В-А4 и В-А5 установить в стальной коробке У995 и

снабдить приспособлением для запирания (для ограничения доступа)

Выключатели установить на высоте 1,5М от пола, розетки для подключения

кондиционеров - на 2М от пола, щиты ШС-1 и ШР-В на 1,4М

Цвета проводов и жил кабелей должны соответствовать ПУЭ

Нулевой защитный (РЕ) желтого и зеленого цветов, нулевой (N) - голубого

цвета, фаза А - желтый, фаза В - зеленый и фаза С - красный

При сдаче электроустановки в эксплуатацию необходимо измерить полное

сопротивление растеканию тока в системе заземления, которое не должно

превышать 4 Ома в любое время года

Разделение PEN провода на N и PE предусмотрена в шкафу учета см.

Все электромонтажные работы выполнять в соответствии с действующими ПУЭ

и НСМ G.01.03.2016

Электроосвещение здания выполнено по ранее выданому проекту 698/20-1-АЕЕ

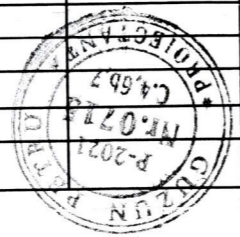
План питающей и распределительной сети от ШС-2 дан в проекте 698/20-1-АЕЕ

Экспликация помещений, где отсутствует на планах, дана в проекте 698/20-1-АЕЕ

Уравнивание потенциалов вполнить согласно ПУЭ пункт 1.7.82 и 1.7.83

ВЕЛОМОСТЬ ОБЪЕМОВ ЭЛЕКТРОМОНТАЖНЫХ И СТРОИТЕЛЬНЫХ РАБОТ

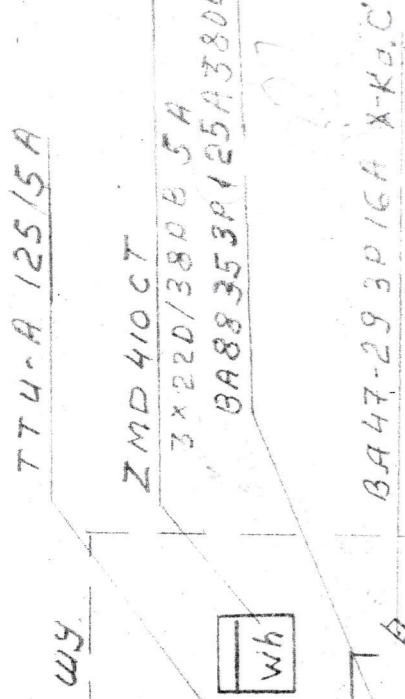
№	п/п	Наименование работ	Ед. изм.	Кол.	Примечание
		Строительные работы			
1		Пробивка отверстий $\Delta=50$ в кирпичных стенах толщиной 400мм	шт	20	
2		Пробивка отверстий $\Delta=50$ в железобетонном перекрытии толщ. 300мм	шт	15	
3		Устройство штробы 50x35мм в кирпичных стенах и обратная заделка	м	700	
4		Устройство штробы 50x35мм в бетонном полу и обратная заделка	м	200	
5		Устройство штробы 50x70мм в кирпичных стенах и обратная заделка	м	16	
6		Сверление отверстий $\Delta=70$ мм глубиной 45мм, под розетки	шт	40	
7		Сверление отверстий $\Delta=85$ мм глубиной 45мм, под ответ. коробки	шт	45	
8		Устройство ниш в кирпичных стенах разм. 360x275x125мм	шт	2	Под щиты ШРВ-243
9		Устройство ниш в кирпичных стенах разм. 505x275x125мм	шт	2	Под щиты ШРВ-363



828/22-1-EEF		Servicii de actualizare și modificare a proiectului pentru azilul de bătrâni din or. Cimișlia		Cădirea azilului de bătrâni		Стария Лист		Листов	
Retelele interioare de forță		Cădirea azilului de bătrâni		P.11		2		SRL "MPS-Constructie" mun. Chișinău	
Guzun P		Armeanic		Guzun P		Armeanic		Papab.	
06.22		06.22		06.22		06.22		06.22	

СДП 2-4x70

см. наружные электрические сети.



$P_y = 96 \text{ кВт}$

$P_p = 76,8 \text{ кВт}$

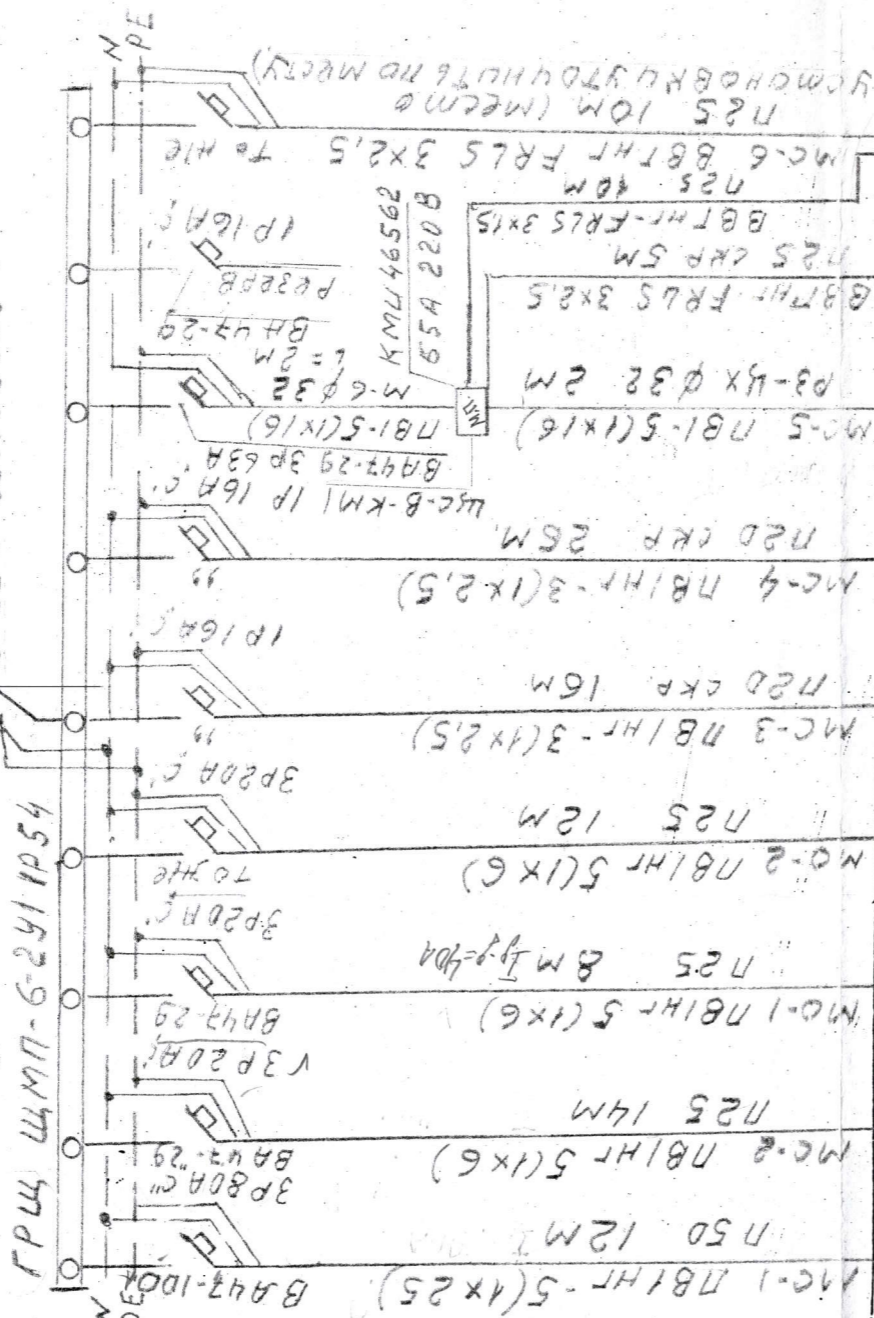
$I_p = 122 \text{ А}$

ПВнг-5(1х70)

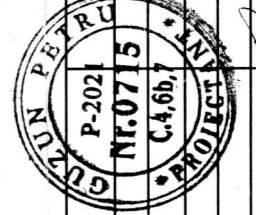
ПНАФ75 10М

BP32U-35A30220 250A

Данные питающей сети	Тип In, A, Расцепитель, A Тип, Напряжение, Расчетный ток, A, Установленная мощность	Тех. условия
	Тех. условия	Тех. условия
Распределительный щит	ГРЩ ЩМП-6-2У1 П54	
Аппарат отходящей линии	MC-1 ПВНГ-5(1х6) 12М	
Марка и сечение проводника	Маркировка и длина участка сети	ЩС-1
	Маркировка и длина участка сети	ЩС-2
Циковый аппарат	Тип In, A, Расцепитель, автомат, Уставка, A, Нагревательный элемент	ЩС-1
	Тип In, A, Расцепитель, автомат, Уставка, A, Нагревательный элемент	ЩС-2
Марка, сечение проводника	Маркировка и длина участка сети	ЩС-1
	Маркировка и длина участка сети	ЩС-2
ЭЛЕКТРОПРИЕМНИК	Условное обозначение на плане	ЩС-1
		ЩС-2
	Тип	ЩС-1
		ЩС-2
	Р и, кв	ЩС-1
ЩС-2		
Р, А	ЩС-1	
	ЩС-2	
Имя и номер по TX	ЩС-1	
	ЩС-2	

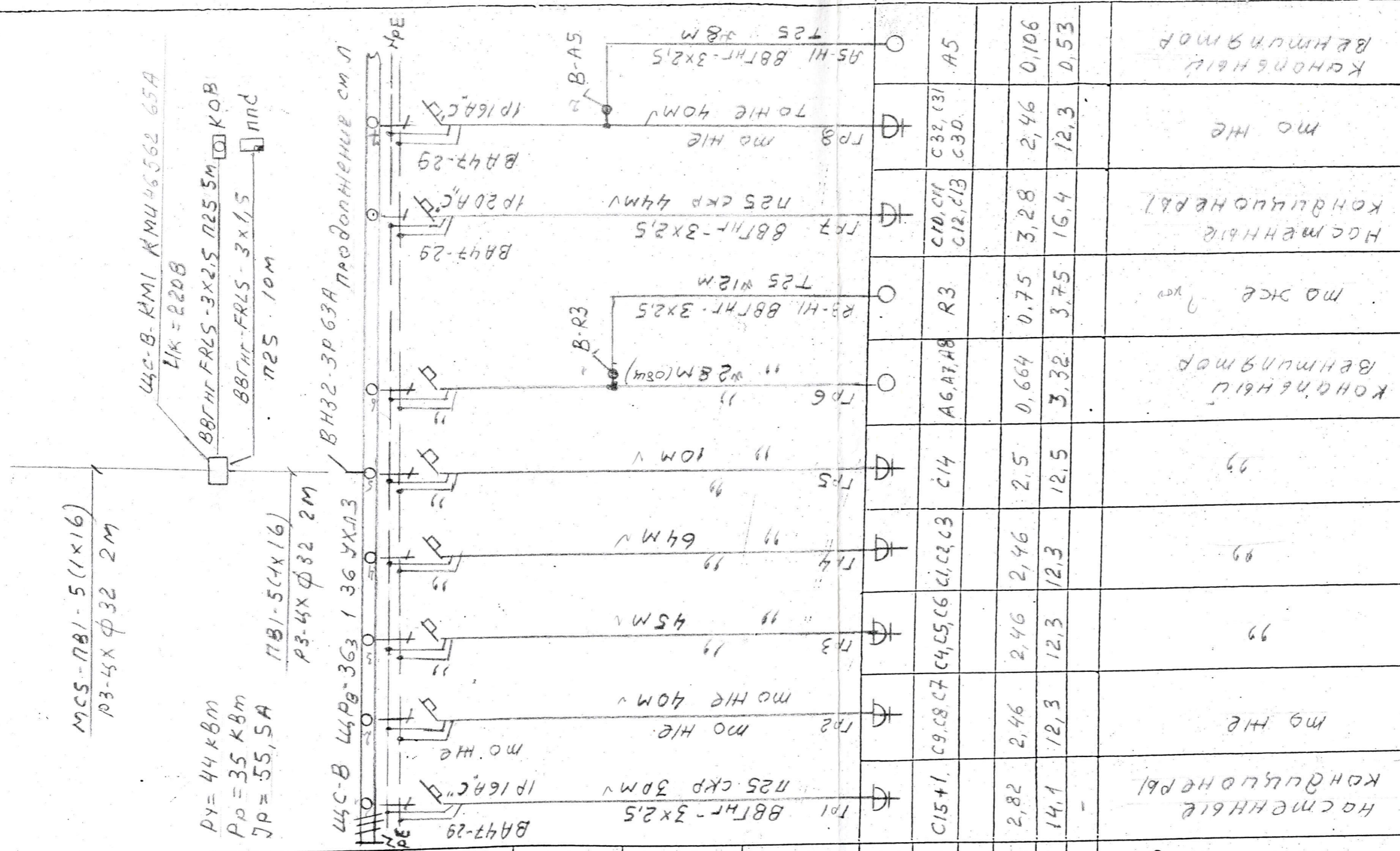


Условное обозначение на плане	ЩС-1	ЩС-2	ЩС-1	ЩС-2	ЩС-1	ЩС-2	ЩС-1	ЩС-2	ЩС-1	ЩС-2	ЩС-1	ЩС-2	ЩС-1	ЩС-2
	ЩС-1	ЩС-2	ЩС-1	ЩС-2	ЩС-1	ЩС-2	ЩС-1	ЩС-2	ЩС-1	ЩС-2	ЩС-1	ЩС-2	ЩС-1	ЩС-2
Тип	ЩС-1	ЩС-2	ЩС-1	ЩС-2	ЩС-1	ЩС-2	ЩС-1	ЩС-2	ЩС-1	ЩС-2	ЩС-1	ЩС-2	ЩС-1	ЩС-2
	ЩС-1	ЩС-2	ЩС-1	ЩС-2	ЩС-1	ЩС-2	ЩС-1	ЩС-2	ЩС-1	ЩС-2	ЩС-1	ЩС-2	ЩС-1	ЩС-2
Р и, кв	ЩС-1	ЩС-2	ЩС-1	ЩС-2	ЩС-1	ЩС-2	ЩС-1	ЩС-2	ЩС-1	ЩС-2	ЩС-1	ЩС-2	ЩС-1	ЩС-2
	ЩС-1	ЩС-2	ЩС-1	ЩС-2	ЩС-1	ЩС-2	ЩС-1	ЩС-2	ЩС-1	ЩС-2	ЩС-1	ЩС-2	ЩС-1	ЩС-2
Р, А	ЩС-1	ЩС-2	ЩС-1	ЩС-2	ЩС-1	ЩС-2	ЩС-1	ЩС-2	ЩС-1	ЩС-2	ЩС-1	ЩС-2	ЩС-1	ЩС-2
	ЩС-1	ЩС-2	ЩС-1	ЩС-2	ЩС-1	ЩС-2	ЩС-1	ЩС-2	ЩС-1	ЩС-2	ЩС-1	ЩС-2	ЩС-1	ЩС-2
Имя и номер по TX	ЩС-1	ЩС-2	ЩС-1	ЩС-2	ЩС-1	ЩС-2	ЩС-1	ЩС-2	ЩС-1	ЩС-2	ЩС-1	ЩС-2	ЩС-1	ЩС-2
	ЩС-1	ЩС-2	ЩС-1	ЩС-2	ЩС-1	ЩС-2	ЩС-1	ЩС-2	ЩС-1	ЩС-2	ЩС-1	ЩС-2	ЩС-1	ЩС-2
Имя и номер по TX	ЩС-1	ЩС-2	ЩС-1	ЩС-2	ЩС-1	ЩС-2	ЩС-1	ЩС-2	ЩС-1	ЩС-2	ЩС-1	ЩС-2	ЩС-1	ЩС-2
	ЩС-1	ЩС-2	ЩС-1	ЩС-2	ЩС-1	ЩС-2	ЩС-1	ЩС-2	ЩС-1	ЩС-2	ЩС-1	ЩС-2	ЩС-1	ЩС-2



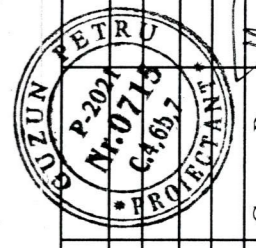
828/22-1-EEF		
Servicii de actualizare și modificare a proiectului pentru azilul de bătrâni din or. Cimișlia		
Clădirea azilului de bătrâni Rețelele interioare de forță	Стадия	Лист
	Р.П	3
Схема электрической сети 380/220 В ГРЩ	SRL "MPS-Constructie" mun. Chișinău	
	ГТИП	06.22
Провер	Armeanic	06.22
Разраб.	Guzun P	06.22

Данные питающей сети	Тип И, А, Расцепитель, А Тип, И, А, Расцепитель, Расчетный ток, А, Установленная мощность
	Тип И, А, Расцепитель или плавкая вставка
Марка и сечение провода	Маркировка или длина участка сети
Пусковой аппарат	Тип И, А, Расцепитель, автомата, Уставка, А, Нагревательный элемент теплого реле
Марка, сечение провода	Маркировка и длина участка сети
ЭЛЕКТРОПРИЕМНИК	Условное обозначение на плане
	Номер по плану
	Тип
	Р и, кв I и I и
Наименование механизма по плану и номер по ТХ	



МС-ПВ1-5 (1x16)
 P3-4x ф32 2M
 ЩС-В КМ1 КМЧ46562 65А
 ИК=220В
 ВВГнг-FRLS-3x2,5 П25.5м КОВ
 ВВГнг-FRLS-3x1,5 П25.10м
 ПУ=44 кВт
 Рр=35 кВт
 Jp=55, SA
 ПВ1-5 (1x16)
 P3-4x ф32 2M
 ЩС-В 44РВ-363 1 36 УХЛЗ

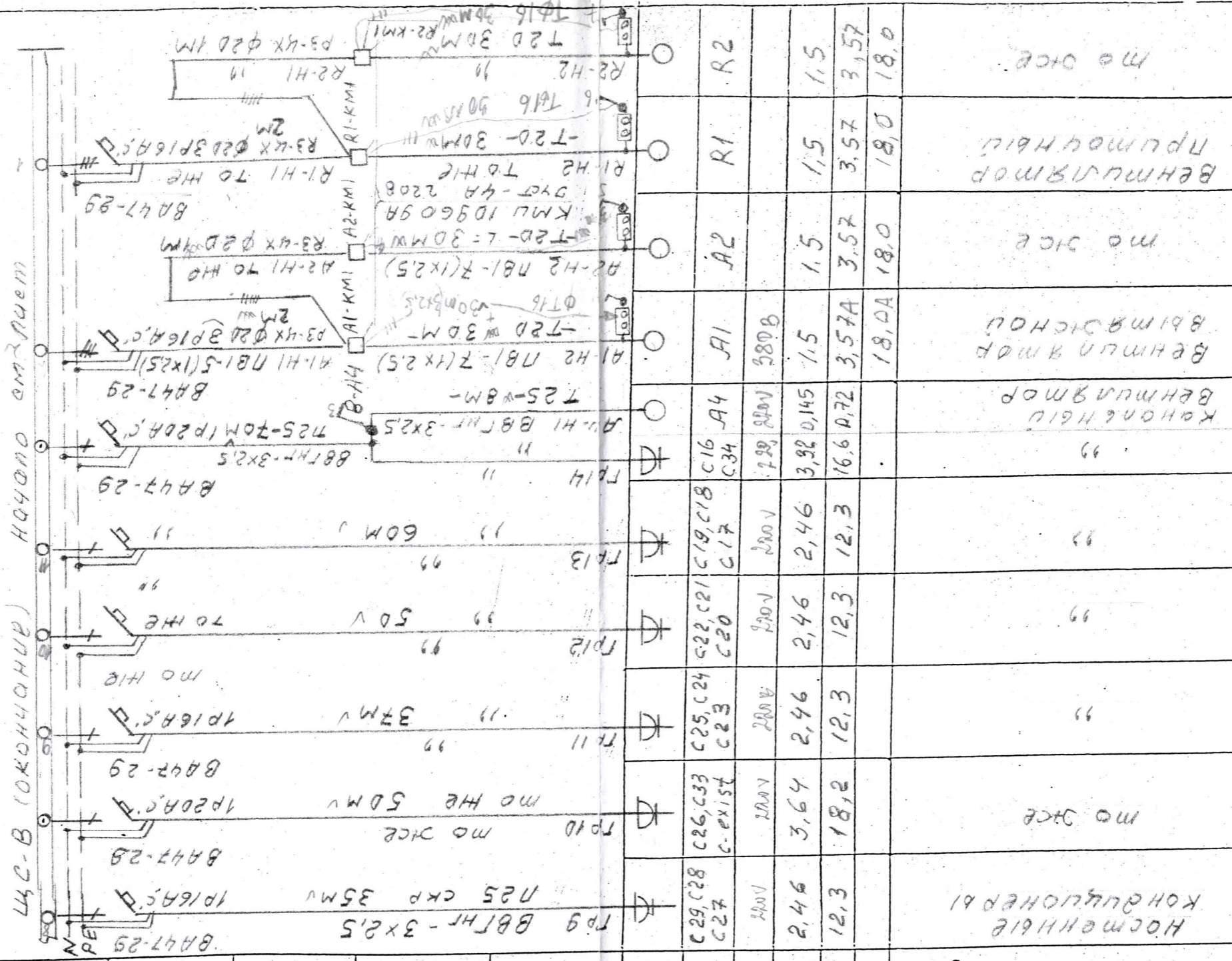
FR1	BA47-29	IP16AC	FR2	BA47-29	IP16AC	FR3	BA47-29	IP20AC	FR4	BA47-29	IP16AC	FR5	BA47-29	IP16AC	FR6	BA47-29	IP20AC	FR7	BA47-29	IP20AC	FR8	BA47-29	IP16AC	
C15+1	C9, C8, C7	C4, C5, C6	C1, C2, C3	C14	A6, A7, A8	R3	C10, C11 C12, C13	A5																
2,82	2,46	2,46	2,46	2,5	0,664	0,75	3,28	2,46	3,28	16,4	12,3	0,106												
14,1	12,3	12,3	12,3	12,5	3,32	3,75	16,4	12,3	16,4	12,3	0,53													
НАСТЕННИЙ КОНДИЦИОНЕРЫ	МО НІЕ	МО НІЕ	МО НІЕ	МО НІЕ	МО НІЕ	МО НІЕ	МО НІЕ	МО НІЕ	МО НІЕ	МО НІЕ	МО НІЕ	МО НІЕ	МО НІЕ	МО НІЕ	МО НІЕ	МО НІЕ	МО НІЕ	МО НІЕ	МО НІЕ	МО НІЕ	МО НІЕ	МО НІЕ	МО НІЕ	МО НІЕ
КОНДИЦИОНЕРЫ	МО НІЕ	МО НІЕ	МО НІЕ	МО НІЕ	МО НІЕ	МО НІЕ	МО НІЕ	МО НІЕ	МО НІЕ	МО НІЕ	МО НІЕ	МО НІЕ	МО НІЕ	МО НІЕ	МО НІЕ	МО НІЕ	МО НІЕ	МО НІЕ	МО НІЕ	МО НІЕ	МО НІЕ	МО НІЕ	МО НІЕ	МО НІЕ



828/22-1-EEF			
Servicii de actualizare și modificare a proiectului pentru azilul de bătrâni din or. Cimișlia			
Clădirea azilului de bătrâni		Стадия	Лист
Rețelele interioare de forță		Р.П	4
Схема электрической сети 380/220В ЩС-В (начало)		SRL "MPS-Constructie" mun. Chișinău	
ГИП	06.22		
Провер	06.22		
Разраб.	06.22		

ЩС-В
 План схемы и разводки

Данные питающей сети		Тип Ин, А, Расцепитель, А Тип, Напряжение, Расчетный ток, А, Установленная мощность	Тип Ин, А, Расцепитель или плавкая вставка	Маркировка или длина участка сети	Тип Ин, А, Расцепитель, автомата, Уставка, А, Нагревательный элемент теплого реле	Маркировка и длина участка сети	Условное обозначение на плане	Номер по плану	Тип	Р и, кв	I н	I пжжкбд	Наименование механизма по плану и номер по ТХ
Распределитель	Аппарат отходящей линии	Марка и сечение проводника	Аппарат	Марка, сечение проводника	Пусковой аппарат	Пусковой аппарат	Пусковой аппарат	Пусковой аппарат	Пусковой аппарат	Пусковой аппарат	Пусковой аппарат	Пусковой аппарат	



828/22-1-EEF

Servicii de actualizare și modificare a proiectului pentru azilul de bătrâni din or. Cimișlia

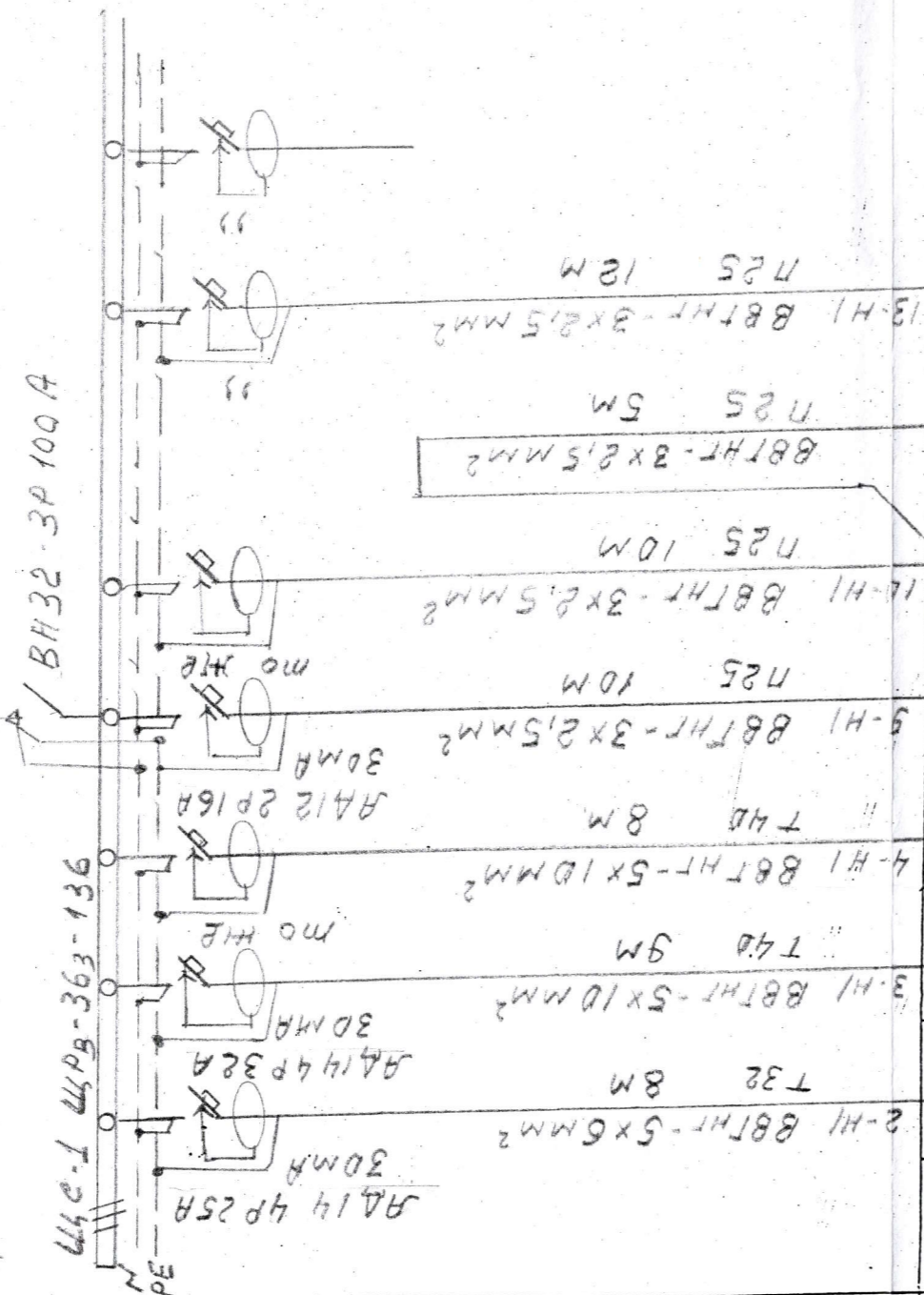
Clădirea azilului de bătrâni
Rețelele interioare de forță

Stadia	Лист	Листов
Р.П	5	
SRL "MPS-Constructie" mun. Chișinău		

ГИП	Guzun P	06.22
Провер	Armeanic	06.22
Разраб.	Guzun P	06.22

MC-1 ПВНГ 5(1x25)
П 50 12М

$P_y = 51,95 \text{ кВт}$
 $P_p = 47,8 \text{ кВт}$
 $I_p = 76,2 \text{ А}$



Данные питающей сети	
Распределитель	Тип Ин,А, Расцепитель, А Тип, Напряжение, Расчетный ток, А, Установленная мощность
Аппарат отходящей линии	Тип Ин,А, Расцепитель, или планка вставки
Марка и сечение проводника	Маркировка или длина участка сети
Цикловой аппарат	Тип Ин,А, Расцепитель, автомата, Уставка, А, Нагревательный элемент теплого реле
Марка, сечение проводника	Маркировка и длина участка сети

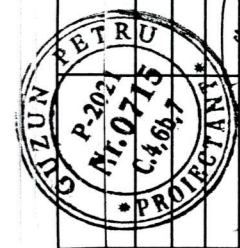
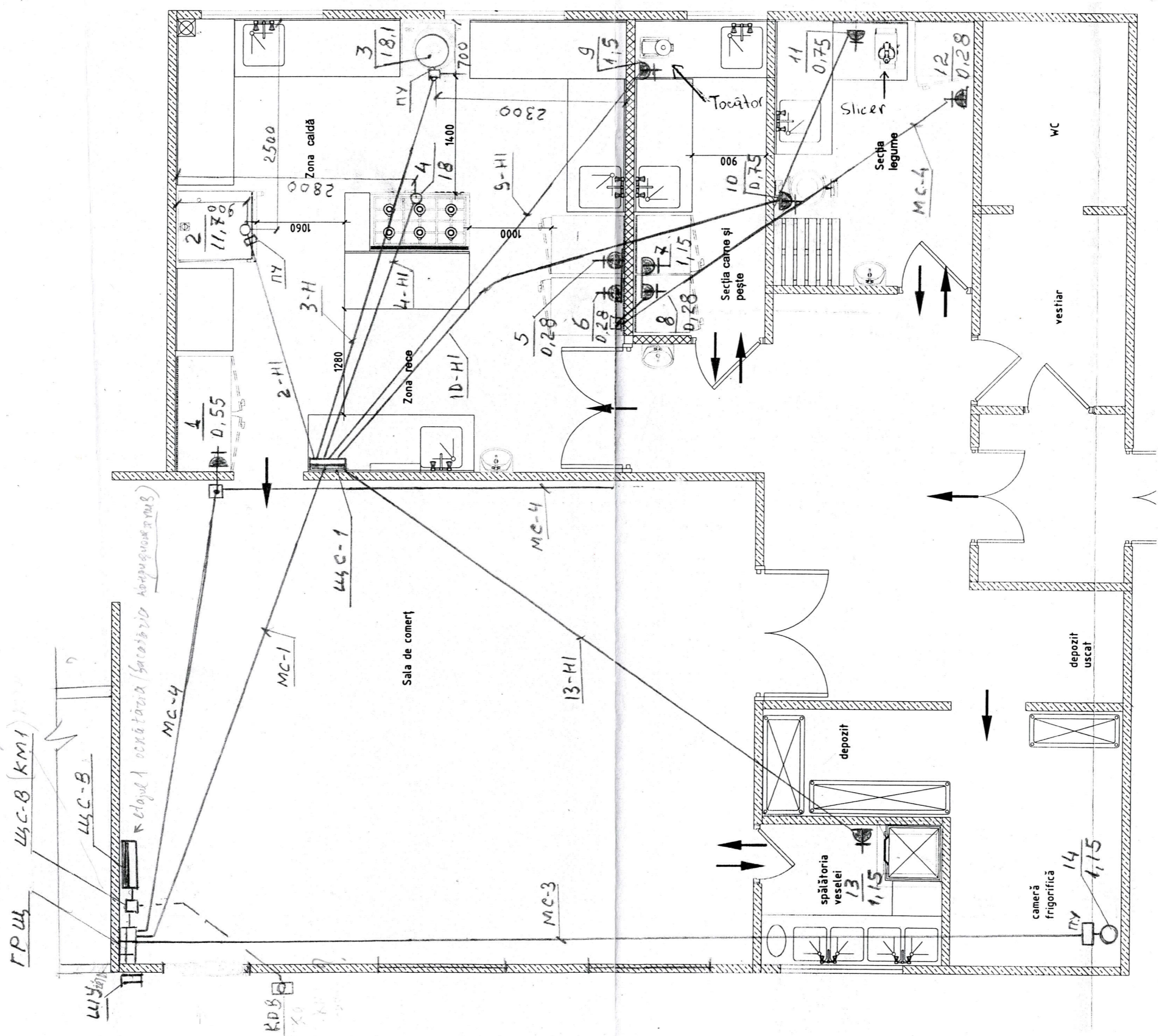
Условное обозначение на плане	
Номер по плану	
Тип	
Ток, А	I II
	I II
Наименование механизма по плану и номер по ТХ	

Условное обозначение на плане	Номер по плану	Тип	P II, кВт		Наименование механизма по плану и номер по ТХ
			I II	I II	
□	2	□	11,7	19,5	Суртоз electric
○	3	○	18,1	28,7	Cozon electric
□	4	□	18	28	Plita electrica
△	9	△	1,5	7,5	Точофоз
△	10	△	0,75	3,75	Apparat de tibat Cozume
△	11	△	0,75	3,75	Feliatoz
△	13	△	1,15	5,75	Moşina de sporcat Veselo



828/22-1-EEF			
Servicii de actualizare și modificare a proiectului pentru azilul de bătrâni din or. Cimișlia			
Clădirea azilului de bătrâni		Стадия	Лист
Rețelele interioare de forță		Р.П	6
Схема электрической сети		Листов	
380/220В IIIС-1		Р.П	6
mun. Chișinău		Листов	
SRL "MPS-Construcție"		Листов	

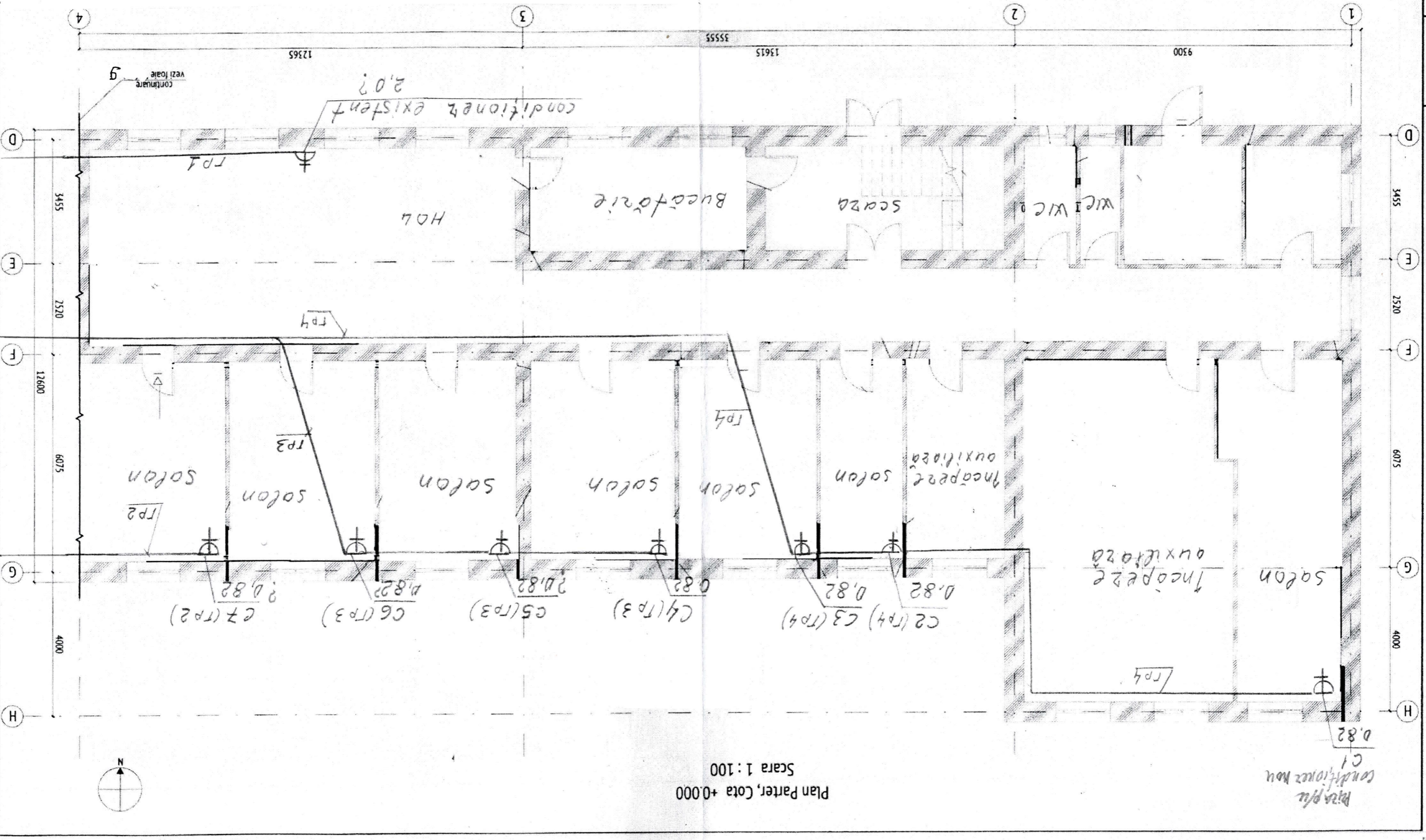
Гип	Провер	Разраб.
Guzun P	Armeanic	Guzun P
06.22	06.22	06.22



828/22-1-EEF		Servicii de actualizare și modificare a proiectului pentru azilul de bătrâni din or. Cimișlia	
ГИП	Guzun P	06.22	06.22
Провер	Armeanic	06.22	06.22
Разраб.	Guzun P	06.22	06.22
Clădirea azilului de bătrâni		Стадия	
Rețelele interioare de forță		Лист	
		Листов	
План силовой сети 380/220В на отг 0,000 (технология)		Р.П	
SRL "MPS-Constructie"		7	
mun. Chișinău			

Nr. inv. orig.	Semnatura și data	În schimb inv. Nr.
----------------	-------------------	--------------------

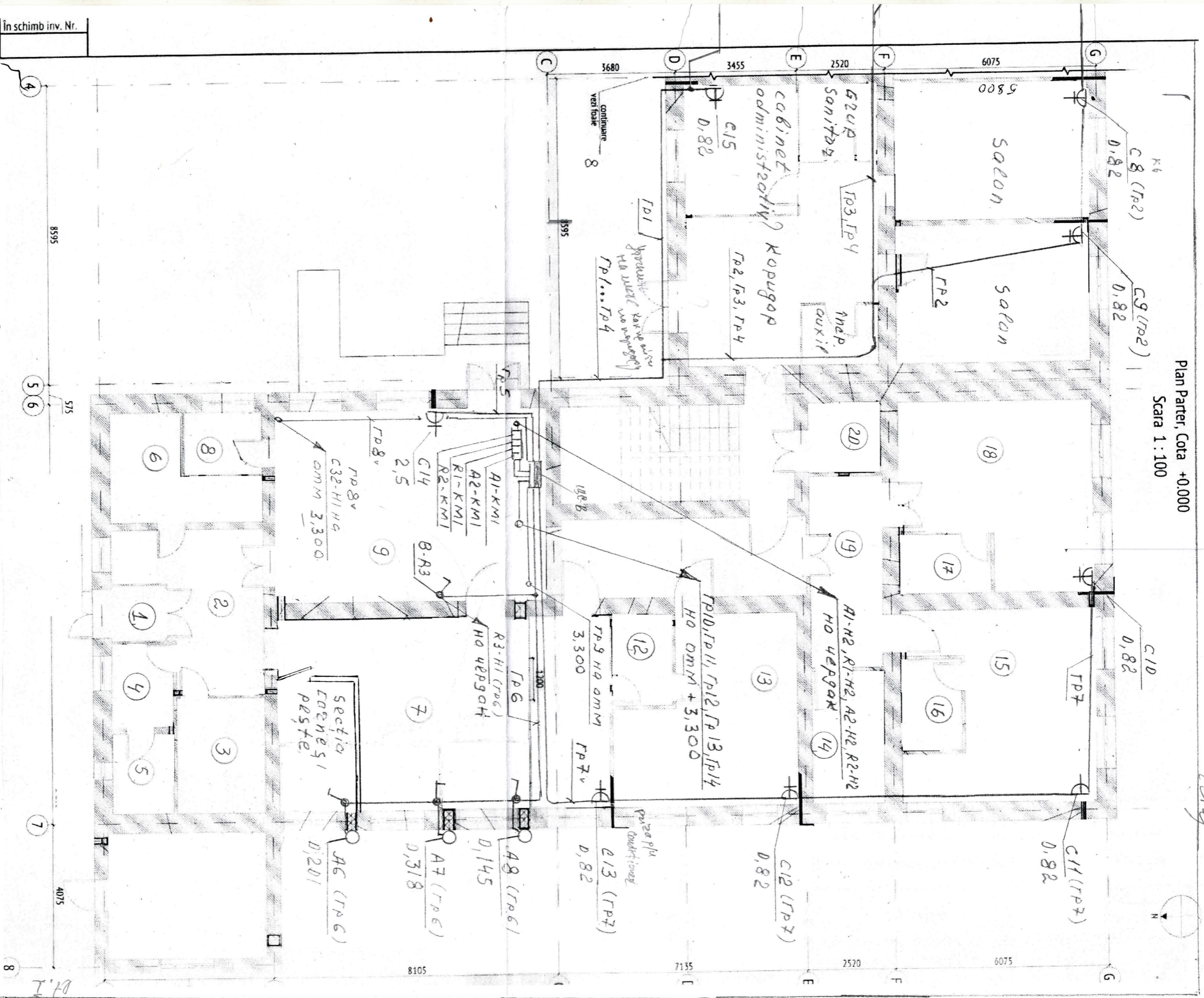
828/22-1-EEF		Servicii de actualizare și modificare a proiectului pentru azilul de bătrâni din or. Cimișlia	
Clădirea azilului de bătrâni		Cămin	
Rețelele interioare de forță		P.11	
SRL "MPS-Constructie"		mun. Chișinău	
06.22	Armeanic	06.22	Iliaн силовой сети 380/220В
06.22	Guzun P	06.22	на отм 0,000 в осях 1...4
Pasap.		Guzun P	



Plan Parter, Cota +0.000
Scara 1 : 100

Plan p/iz
condiționez nou
ø 0.82

Plan Parter, Cota +0.000
Scara 1 : 100

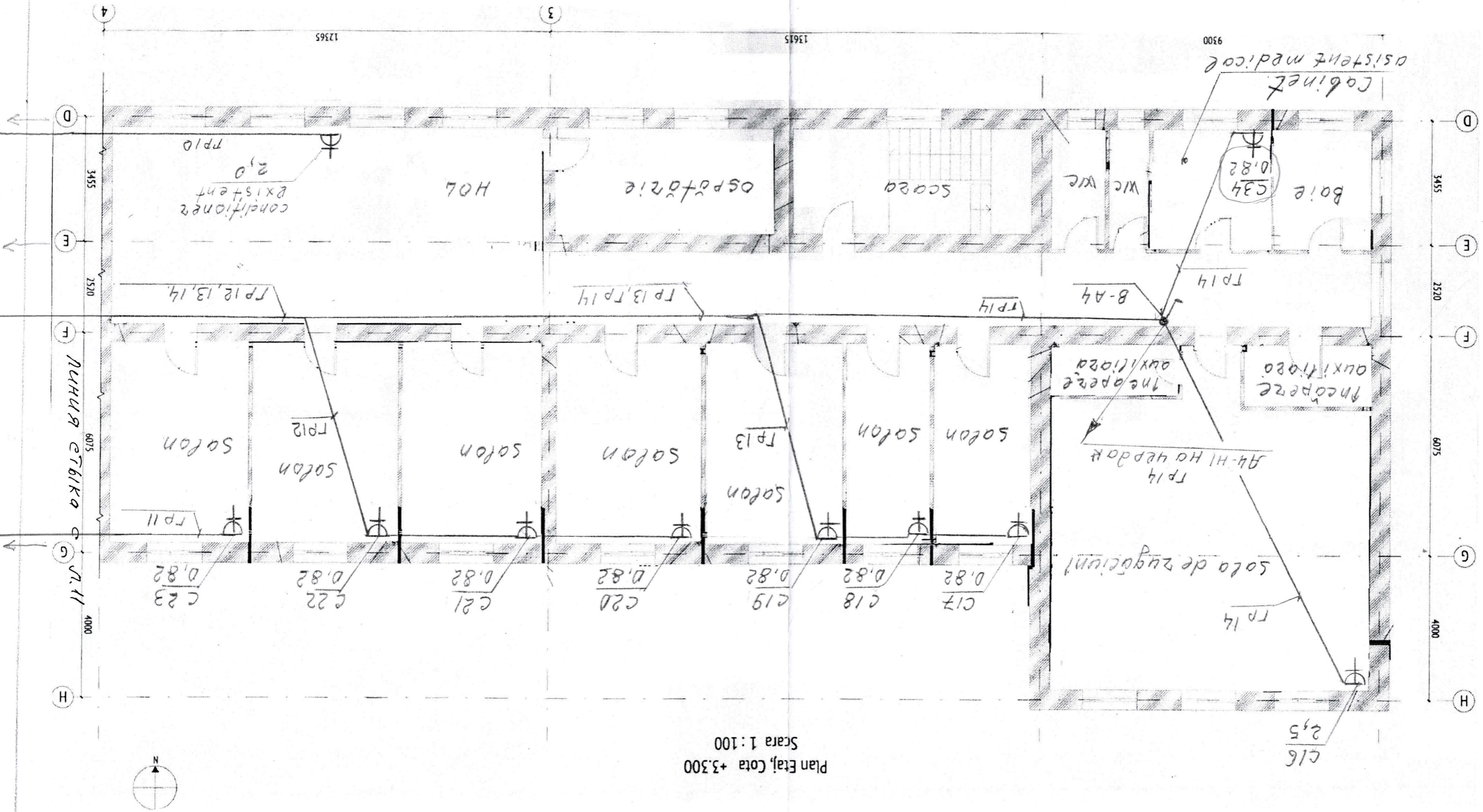


экспликация помещений
дана в плане выданный
проект 698/20-1. А.Е.Е. лист 9

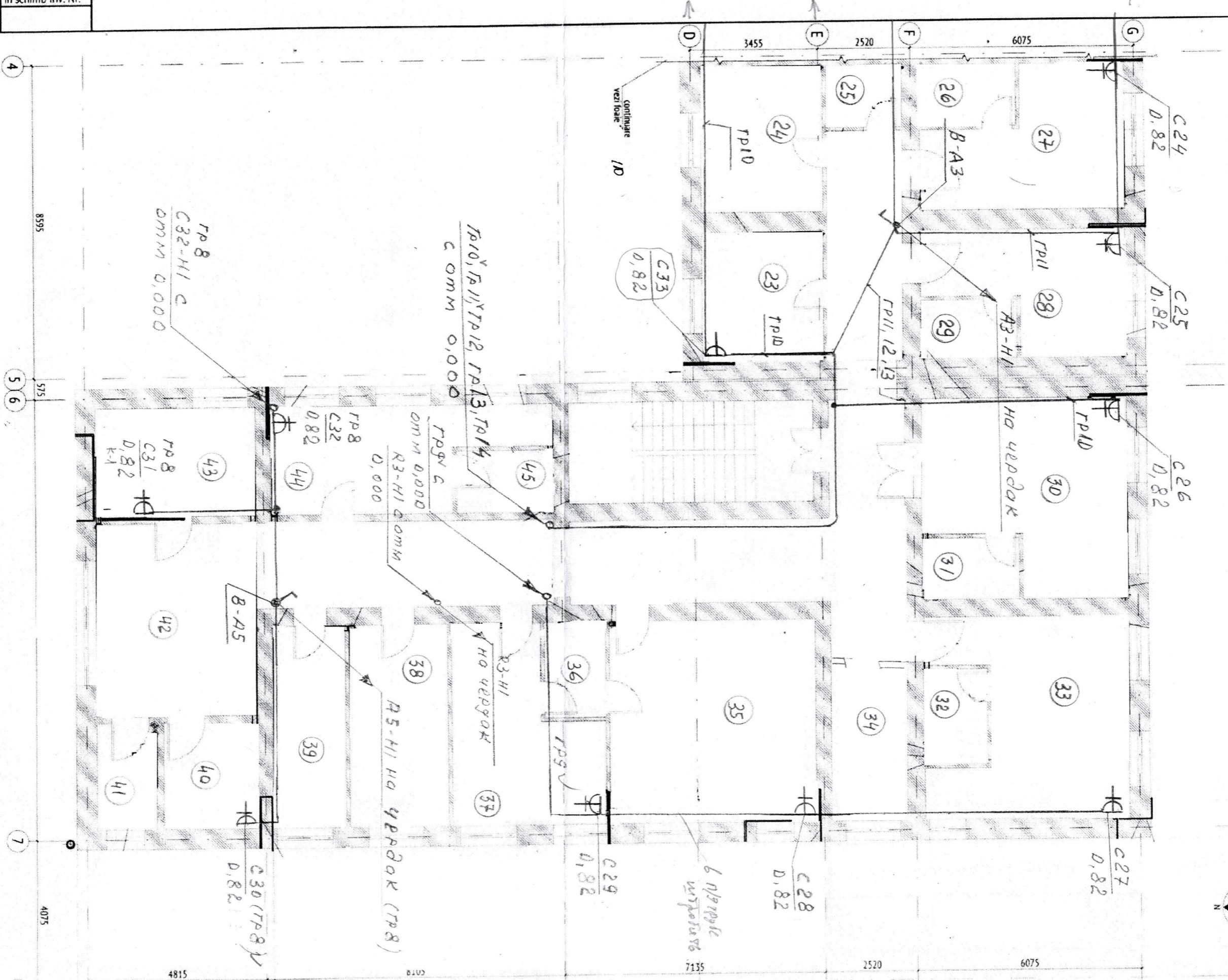
inv. orig.	Semnătura și data	În schimb inv. Nr.
------------	-------------------	--------------------

		828/22-1-EEF	
Servicii de actualizare și modificare a proiectului pentru azilul de bătrâni din or. Cimișlia			
Clădirea azilului de bătrâni Rețelele interioare de forță		Стадия Р.П	Лист 9
ГИП Проект Разраб.	Guzun P Armeanic Guzun P	06.22 06.22 06.22	План силовой сети 380/220В на отп 0,000 в осях 4...7
		SRL "MPS-Constructie" mun. Chișinău	

828/22-1-EFF		Servicii de actualizare și modificare a proiectului pentru azilul de bătrâni din or. Cimișlia			
Clădirea azilului de bătrâni		Cădrea din or. Cimișlia			
Cădrea		P.11		10	
SRL "MPS-Constructie"		mun. Chișinău			
Proiectant	Armeanic	06.22	06.22	Итан снлвоной сети 380/220В	
Pașaport	Guzun P	06.22	06.22	на отм 3,300 в осях 1...4	



Plan Etaj, Cota +3.300
Scara 1 : 100



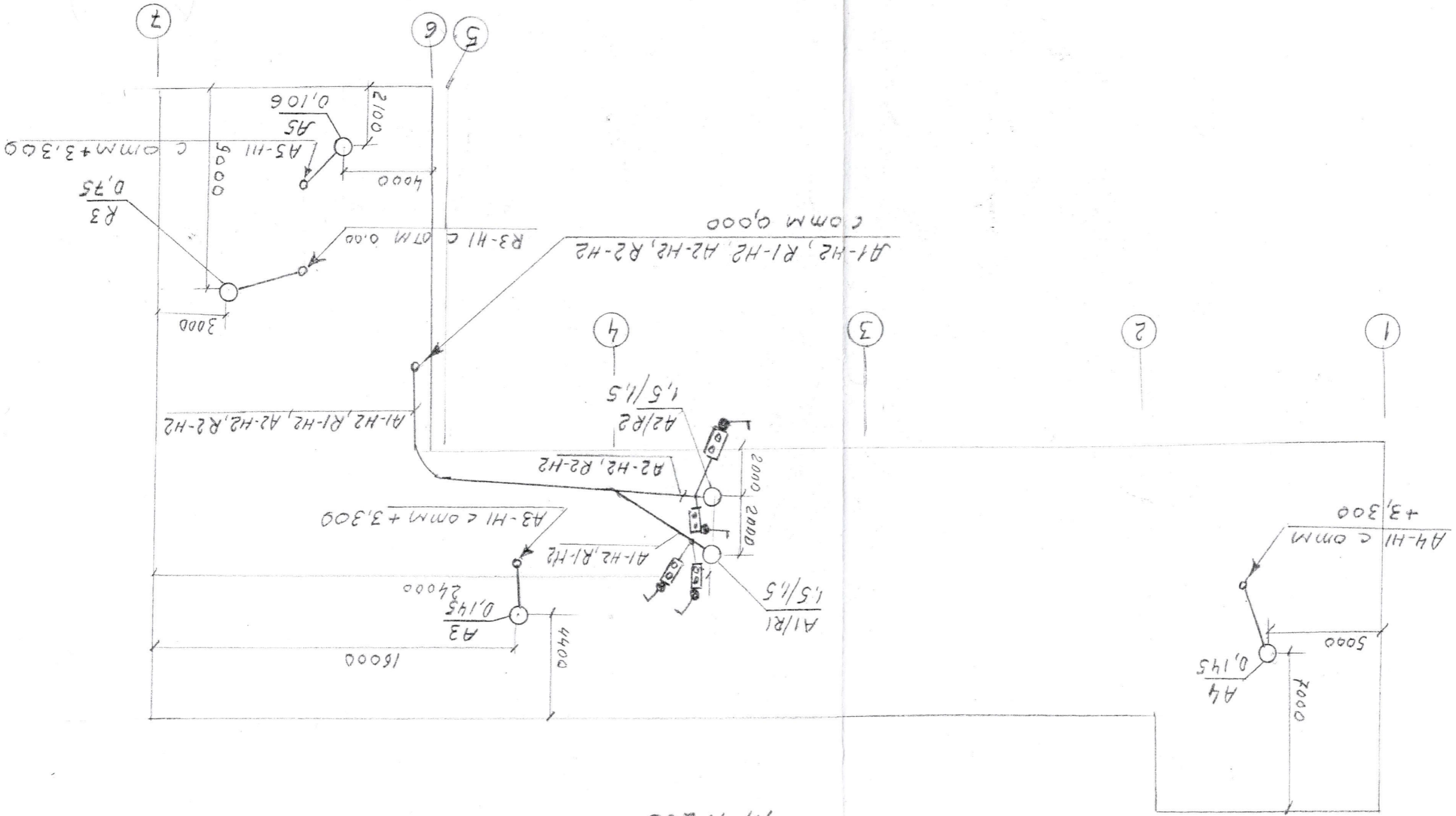
ПРИМЕЧАНИЕ

Экспликация помещений
дана в ранее выданной
проект 698/20-1-АЕЕ лист 10

Nr. inv. orig.	Semnătura și data	În schimb inv. Nr.

		828/22-1-EEF	
ТИП	Guzun P	Сервисii de actualizare și modificare a proiectului pentru azilul de bătrâni din or. Cimișlia	
Проект	Armeanic	Clădirea azilului de bătrâni	
Разраб.	Guzun P	Rețelele interioare de forță	
		06.22	План силовой сети 380/220В
		06.22	на OTM 3,300 в осях 4...7
Стадия	Лист	Листов	
P. П	11		
SRL "MPS-Constructie"		mun. Chișinău	

План силовой сети 380/220В чепрака (вентилятора) M 1:200

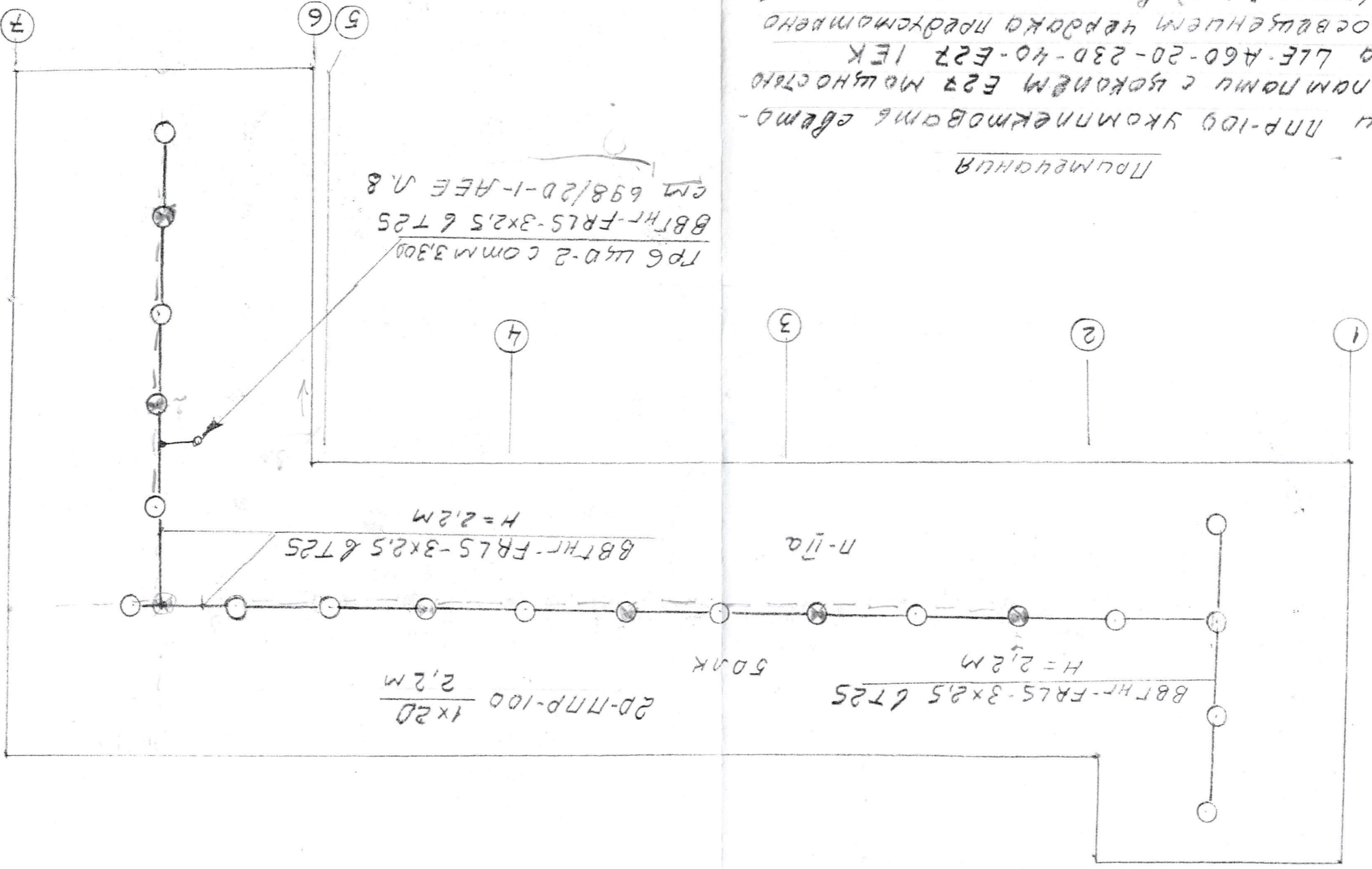


828/22-1-EEF		Сервicii de actualizare și modificare a proiectului pentru azilul de bătrâni din or. Cimișlia		Clădirea azilului de bătrâni		Cădireя interioare de forță		P. П		Стаяя Лист		Лист		12		SRL "MPS-Constructie" mun. Chișinău			
P-2021		M.0715		C.4,6b,7		PROIECTANTA		Guzun P		Armeanic		Guzun P		06.22		06.22		06.22	
P-2021		M.0715		C.4,6b,7		PROIECTANTA		Guzun P		Armeanic		Guzun P		06.22		06.22		06.22	
P-2021		M.0715		C.4,6b,7		PROIECTANTA		Guzun P		Armeanic		Guzun P		06.22		06.22		06.22	
P-2021		M.0715		C.4,6b,7		PROIECTANTA		Guzun P		Armeanic		Guzun P		06.22		06.22		06.22	
P-2021		M.0715		C.4,6b,7		PROIECTANTA		Guzun P		Armeanic		Guzun P		06.22		06.22		06.22	
P-2021		M.0715		C.4,6b,7		PROIECTANTA		Guzun P		Armeanic		Guzun P		06.22		06.22		06.22	
P-2021		M.0715		C.4,6b,7		PROIECTANTA		Guzun P		Armeanic		Guzun P		06.22		06.22		06.22	
P-2021		M.0715		C.4,6b,7		PROIECTANTA		Guzun P		Armeanic		Guzun P		06.22		06.22		06.22	
P-2021		M.0715		C.4,6b,7		PROIECTANTA		Guzun P		Armeanic		Guzun P		06.22		06.22		06.22	
P-2021		M.0715		C.4,6b,7		PROIECTANTA		Guzun P		Armeanic		Guzun P		06.22		06.22		06.22	



ПЛАН СЕТИ ЭЛЕКТРОСВЕЩЕНИЯ ЧЕРДАКА

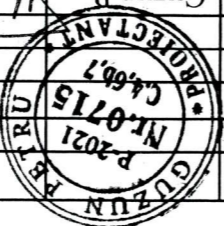
M 1:200











1. СЕТИ СВЕТЛОТОУСЛАЖИВАЮЩИХ ПР-100 УКОМПЛЕКТОВАТЬ ОБЪЕКТ
 20 Вт лампы LLE-A60-20-230-40-E27 1EX
 2. УРАВНЕНИЕ СВЕТОВОГО ПОТОКА ЧЕРЕЗ ПР-100 ПРЕДСТАВЛЕНО
 20-2-10 м (0 м 3,300) БОКОВАЯ ЧАСТЬ ЧЕРДАКА
 РАБОТО ПО РАДОН СО ШТАМКОМ WD-2
 3. ВКЛЮЧАТЕЛЬ УСТАНОВИТЬ В КОРОБКЕ Y995
 ЧАСТИЦА ПУСКОЗАЩИТНОГО ПР-300 РАДОН

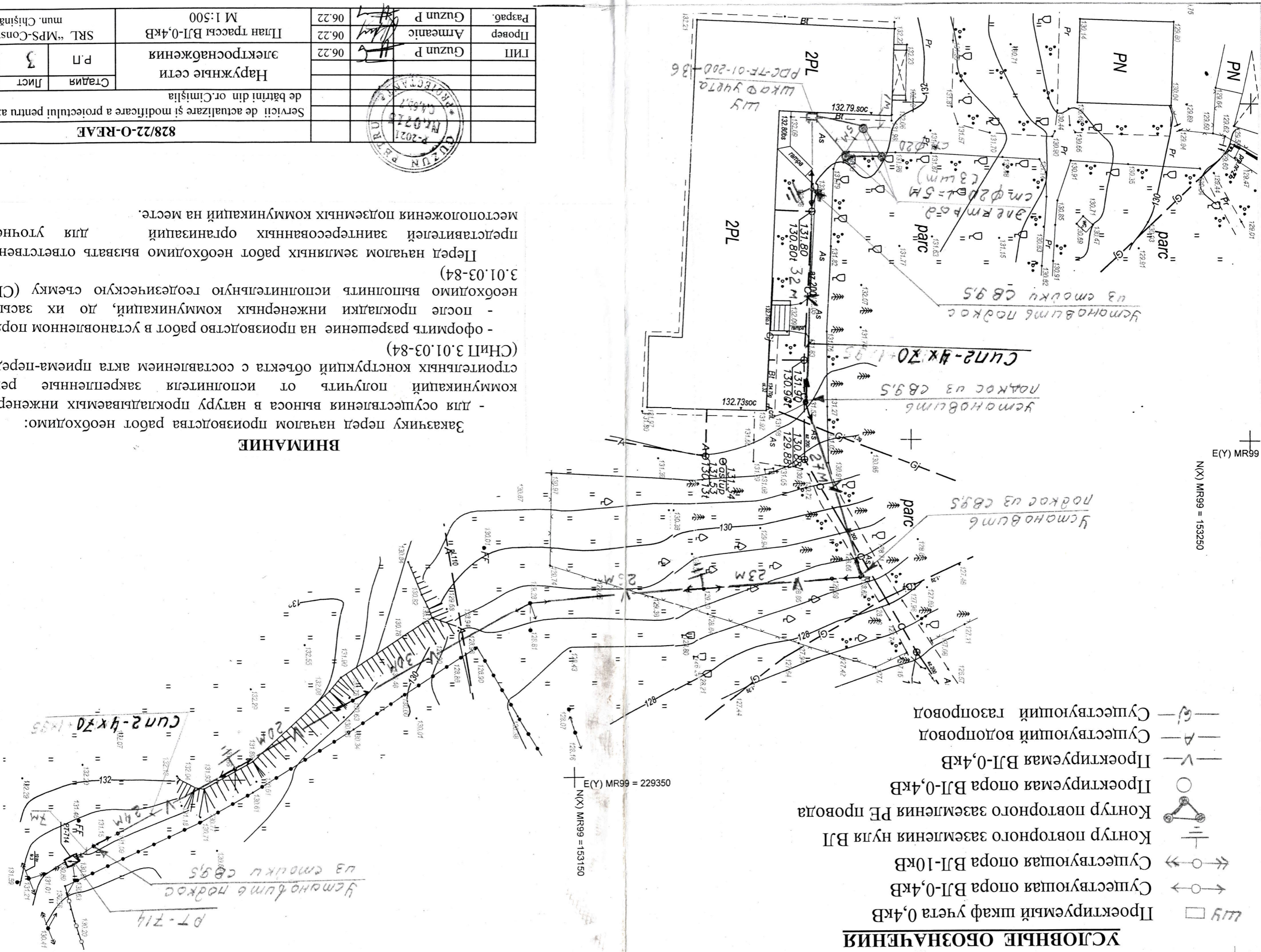
ПРОМЕЖУТКА

828/22-1-EFF		Servicii de actualizare și modificare a proiectului pentru azilul de bătrâni din or. Cimișlia		Clădirea azilului de bătrâni		Cămin		Лист		Листов	
06.22		06.22		06.22		P.11		13		SRL "MPS-Constructie" mun. Chișinău	
Guzun P		Armeanic		Guzun P		Plan cети електроосвещения		Чердака		Pазраб.	
P.2021		№.0715		C.4.607		PROIECTANT		Guzun P		Pазраб.	



УСЛОВНЫЕ ОБОЗНАЧЕНИЯ

-  Проектруемый шкаф учета 0,4кВ
-  Существующая опора ВЛ-0,4кВ
-  Существующая опора ВЛ-10кВ
-  Контур повторного заземления РЕ провода
-  Проектруемая опора ВЛ-0,4кВ
-  Проектруемая ВЛ-0,4кВ
-  Существующий водопровод
-  Существующий газопровод



Заказчику перед началом производства работ необходимо: - для осуществления выноса в натуру прокладываемых инженерных коммуникаций получить от исполнителя закрепленные репера строительных конструкций объекта с составлением акта приема-передачи (См.П 3.01.03-84) - оформить разрешение на производство работ в установленном порядке - после прокладки инженерных коммуникаций, до их засыпки, необходимо выполнить исполнительную геодезическую съемку (СНИП 3.01.03-84) Перед началом земляных работ необходимо вызвать ответственных представителей заинтересованных организаций для уточнения местоположения подземных коммуникаций на месте.

ВНИМАНИЕ

Сервисii de actualizare și modificare a proiectului pentru azilul		828/22-O-REAF	
Стадия	Лист	Лист	Листов
Р.П	3		
Наружные сети		SRL "MPS-Constructie" mun. Chişinău	
Ген П	Гузун Р	06.22	
Проект	Armeanic	06.22	
Разраб.	Гузун Р	06.22	
План трассы ВЛ-0,4кВ M 1:500			

