

**”Asigurarea bunei funcționalități a stației de epurare prin extinderea rețelelor de canalizare și regionalizarea serviciului (or. Căușeni)”**

# FIȘE TEHNICE

Nr.crt.	Specificatii tehnice impuse prin Caietul de sarcini	Corespondenta propunerii tehnice cu specificatiile tehnice impuse prin Caietul de sarcini	Producator
1	<p><b>Parametrii tehnici si functionali:</b></p> <ul style="list-style-type: none"> <li>- Mediu de lucru: retea de canalizare fara presiune;</li> <li>- Material: PP-block co-polymer, caracteristici: <ul style="list-style-type: none"> <li>- MFI – 0,3 Gr/10min (ISO 1133 / (230 C° / 2.16);</li> <li>- Densitatea – 900 kg/m3 (ISO 1183);</li> <li>- Rezistenta la incovoiere – 1500-2000 MPa (ISO 527-2);</li> <li>- Rezistenta tractiune 26°C – 35 MPa (ISO 527-2);</li> <li>- Rezistenta a impact – 50 kJ/m2 (+23 C°); 2,20 kJ/m2 (-20 C°).</li> </ul> </li> <li>- Clasa de rezistenta: SN 10;</li> <li>- SDR: 26;</li> <li>- SN 10 KN/M2 SDR 26 S 12.5;</li> <li>- DN/OD <b>315 mm</b>, diametrul interior 290.8 mm; grosime 12.1 mm;</li> <li>- Conductele <b>PPHM ML COMPACT</b> (PP multistrat cu structura neteda la exterior si interior) sunt fabricate din polipropilena co-polimer block cu material modificat de inalta performanta, in trei straturi care trebuie sa garanteze urmatoarele functionalitati: stratul intern rezistent la produse chimice si abraziune, stratul din mijloc rezistent la temperature scazute si stratul exterior trebuie sa fie rezistent la solicitari mecanice;</li> <li>- Se va folosi in procesul de fabricatie doar materie prima virgina, fara adaosuri de alte materiale.</li> </ul>	<p><b>Parametrii tehnici si functionali:</b></p> <ul style="list-style-type: none"> <li>- Mediu de lucru: retea de canalizare fara presiune;</li> <li>- Material: PP-block co-polymer, caracteristici: <ul style="list-style-type: none"> <li>- MFI – 0,3 Gr/10min (ISO 1133 / (230 C° / 2.16);</li> <li>- Densitatea – 900 kg/m3 (ISO 1183);</li> <li>- Rezistenta la incovoiere – 1500-2000 MPa (ISO 527-2);</li> <li>- Rezistenta tractiune 26°C – 35 MPa (ISO 527-2);</li> <li>- Rezistenta a impact – 50 kJ/m2 (+23 C°); 2,20 kJ/m2 (-20 C°).</li> </ul> </li> <li>- Clasa de rezistenta: SN 10;</li> <li>- SDR: 26;</li> <li>- SN 10 KN/M2 SDR 26 S 12.5;</li> <li>- DN/OD <b>315 mm</b>, diametrul interior 290.8 mm; grosime 12.1 mm;</li> <li>- Conductele <b>PPHM ML COMPACT</b> (PP multistrat cu structura neteda la exterior si interior) sunt fabricate din polipropilena co-polimer block cu material modificat de inalta performanta, in trei straturi care trebuie sa garanteze urmatoarele functionalitati: stratul intern rezistent la produse chimice si abraziune, stratul din mijloc rezistent la temperature scazute si stratul exterior trebuie sa fie rezistent la solicitari mecanice;</li> <li>- Se va folosi in procesul de fabricatie doar materie prima virgina, fara adaosuri de alte materiale.</li> </ul>	<p>Valrom România</p> <p>Valsir SPA Italia</p>
2	<p><b>Specificatii de performanta si conditii privind siguranta in exploatare:</b></p> <ul style="list-style-type: none"> <li>- Respectarea conditiilor de temperatura: -20 ÷ 60°C;</li> <li>- Amplasare: retea de canalizare fara presiune;</li> <li>- Montarea se va face conform instructiunilor de montare date de producator.</li> </ul>	<p><b>Specificatii de performanta si conditii privind siguranta in exploatare:</b></p> <ul style="list-style-type: none"> <li>- Respectarea conditiilor de temperatura: -20 ÷ 60°C;</li> <li>- Amplasare: retea de canalizare fara presiune;</li> <li>- Montarea se va face conform instructiunilor de montare date de producator.</li> </ul>	
3	<p><b>Conditii privind conformitatea cu standardele relevante:</b></p> <ul style="list-style-type: none"> <li>- Standard productie: EN 13476-2 (Type A1), ONORM B 5113;</li> <li>- Clasa de rezistenta: SN 8;10;12;16 acc. EN 9969;</li> <li>- Etanseitate de minim 0.5 bari la imbinari in acord cu EN 1053;</li> <li>- Certificari: ISO 9001; ISO14001; ISO 45001; ISO 50001;</li> <li>- Certificare recunoscuta la nivel european;</li> <li>- Aviz si Evaluare tehnica emis de catre autoritatile din Republica Moldova</li> </ul>	<p><b>Conditii privind conformitatea cu standardele relevante:</b></p> <ul style="list-style-type: none"> <li>- Standard productie: EN 13476-2 (Type A1), ONORM B 5113;</li> <li>- Clasa de rezistenta: SN 8;10;12;16 acc. EN 9969;</li> <li>- Etanseitate de minim 0.5 bari la imbinari in acord cu EN 1053;</li> <li>- Certificari: ISO 9001; ISO14001; ISO 45001; ISO 50001;</li> <li>- Certificare recunoscuta la nivel european;</li> <li>- Aviz si Evaluare tehnica emis de catre autoritatile din Republica Moldova</li> </ul>	

4	<b>Conditii de garantie si post-garantie:</b> <ul style="list-style-type: none"> <li>- Minim 24 luni de la livrare;</li> <li>- Furnizorul va asigura service in perioada de garantie;</li> <li>- Furnizorul va asigura piese de schimb pe baza de comanda in perioada post-garantie.</li> </ul>	<b>Conditii de garantie si post-garantie:</b> <ul style="list-style-type: none"> <li>- Minim 24 luni de la livrare;</li> <li>- Furnizorul va asigura service in perioada de garantie;</li> <li>- Furnizorul va asigura piese de schimb pe baza de comanda in perioada post-garantie.</li> </ul>	
5	<b>Alte conditii cu caracter tehnic:</b>		
	<p>Conductele PPHM ML trebuie sa fie produse cu tehnologii corespunzatoare si de ultimageneratie pentru a garanta:</p> <ul style="list-style-type: none"> <li>- grosimea stratului conductei conform normativelor in vigoare;</li> <li>- prezenta celor 3 straturi in acord cu cerintele impuse;</li> <li>- structura compacta fara despicari sau delaminari ale conductei.</li> </ul> <p>Conductele vor fi prevazute cu mufa detasabila cu garnitura dubla din EPDM care trebuie sa garanteze o etanseitate de pana la 2.5 bari. Prin formula celor 3 straturi ale conductei producatorul ca garanteaza ca se asigura:</p> <ul style="list-style-type: none"> <li>- stratul interior rezistent la substante chimice si abraziune, curgere excelenta si se vor preveni incrustarile (taieturile);</li> <li>- stratul din mijloc asigura rezistenta la impact chiar si la temperaturi scazute;</li> <li>- stratul exterior trebuie sa fie rezistent la UV, agenti atmosferici si deriorari desuprafaata.</li> </ul> <p>Culoarea conductelor PPHM ML COMPACT:</p> <ul style="list-style-type: none"> <li>- la exterior – portocaliu / maro;</li> <li>- la mijloc – negru;</li> <li>- la interior – culoare deschisa (pentru a usura inspectarea).</li> </ul>	<p>Conductele PPHM ML trebuie sa fie produse cu tehnologii corespunzatoare si de ultimageneratie pentru a garanta:</p> <ul style="list-style-type: none"> <li>- grosimea stratului conductei conform normativelor in vigoare;</li> <li>- prezenta celor 3 straturi in acord cu cerintele impuse;</li> <li>- structura compacta fara despicari sau delaminari ale conductei.</li> </ul> <p>Conductele vor fi prevazute cu mufa detasabila cu garnitura dubla din EPDM care trebuie sa garanteze o etanseitate de pana la 2.5 bari. Prin formula celor 3 straturi ale conductei producatorul ca garanteaza ca se asigura:</p> <ul style="list-style-type: none"> <li>- stratul interior rezistent la substante chimice si abraziune, curgere excelenta si se vor preveni incrustarile (taieturile);</li> <li>- stratul din mijloc asigura rezistenta la impact chiar si la temperaturi scazute;</li> <li>- stratul exterior trebuie sa fie rezistent la UV, agenti atmosferici si deriorari desuprafaata.</li> </ul> <p>Culoarea conductelor PPHM ML COMPACT:</p> <ul style="list-style-type: none"> <li>- la exterior – portocaliu / maro;</li> <li>- la mijloc – negru;</li> <li>- la interior – în conformitate cu standardul.</li> </ul>	<p style="text-align: center;">Valrom România</p> <p style="text-align: center;">Valsir SPA Italia</p>

Nr.crt.	Specificatii tehnice impuse prin Caietul de sarcini	Corespondenta propunerii tehnice cu specificatiile tehnice impuse prin Caietul de sarcini	Producator
1	<p><b>Parametrii tehnici si functionali:</b></p> <ul style="list-style-type: none"> <li>- Mediu de lucru: retea de canalizare fara presiune;</li> <li>- Material: PP-block co-polymer, caracteristici: <ul style="list-style-type: none"> <li>- MFI – 0,3 Gr/10min (ISO 1133 / (230 C° / 2.16));</li> <li>- Densitatea – 900 kg/m3 (ISO 1183);</li> <li>- Rezistenta la incovoiere – 1500-2000 MPa (ISO 527-2);</li> <li>- Rezistenta tractiune 26°C – 35 MPa (ISO 527-2);</li> <li>- Rezistenta a impact – 50 kJ/m2 (+23 C°); 2,20 kJ/m2 (-20 C°).</li> </ul> </li> <li>- Clasa de rezistenta: SN 10;</li> <li>- SDR: 26;</li> <li>- SN 10 KN/M2 SDR 26 S 12.5;</li> <li>- DN/OD <b>250 mm</b>, diametrul interior 230.8 mm; grosime 9.6 mm;</li> <li>- Conductele <b>PPHM ML COMPACT</b> (PP multistrat cu structura neteda la exterior si interior) sunt fabricate din polipropilena co-polimer block cu material modificat de inalta performanta, in trei straturi care trebuie sa garanteze urmatoarele functionalitati: stratul intern rezistent la produse chimice si abraziune, stratul din mijloc rezistent la temperature scazute si stratul exterior trebuie sa fie rezistent la solicitari mecanice;</li> <li>- Se va folosi in procesul de fabricatie doar materie prima virgina, fara adaosuri de alte materiale.</li> </ul>	<p><b>Parametrii tehnici si functionali:</b></p> <ul style="list-style-type: none"> <li>- Mediu de lucru: retea de canalizare fara presiune;</li> <li>- Material: PP-block co-polymer, caracteristici: <ul style="list-style-type: none"> <li>- MFI – 0,3 Gr/10min (ISO 1133 / (230 C° / 2.16));</li> <li>- Densitatea – 900 kg/m3 (ISO 1183);</li> <li>- Rezistenta la incovoiere – 1500-2000 MPa (ISO 527-2);</li> <li>- Rezistenta tractiune 26°C – 35 MPa (ISO 527-2);</li> <li>- Rezistenta a impact – 50 kJ/m2 (+23 C°); 2,20 kJ/m2 (-20 C°).</li> </ul> </li> <li>- Clasa de rezistenta: SN 10;</li> <li>- SDR: 26;</li> <li>- SN 10 KN/M2 SDR 26 S 12.5;</li> <li>- DN/OD <b>250 mm</b>, diametrul interior 230.8 mm; grosime 9.6 mm;</li> <li>- Conductele <b>PPHM ML COMPACT</b> (PP multistrat cu structura neteda la exterior si interior) sunt fabricate din polipropilena co-polimer block cu material modificat de inalta performanta, in trei straturi care trebuie sa garanteze urmatoarele functionalitati: stratul intern rezistent la produse chimice si abraziune, stratul din mijloc rezistent la temperature scazute si stratul exterior trebuie sa fie rezistent la solicitari mecanice;</li> <li>- Se va folosi in procesul de fabricatie doar materie prima virgina, fara adaosuri de alte materiale.</li> </ul>	<p>Valrom România</p> <p>Valsir SPA Italia</p>
2	<p><b>Specificatii de performanta si conditii privind siguranta in exploatare:</b></p> <ul style="list-style-type: none"> <li>- Respectarea conditiilor de temperatura: -20 ÷ 60°C;</li> <li>- Amplasare: retea de canalizare fara presiune;</li> <li>- Montarea se va face conform instructiunilor de montare date de producator.</li> </ul>	<p><b>Specificatii de performanta si conditii privind siguranta in exploatare:</b></p> <ul style="list-style-type: none"> <li>- Respectarea conditiilor de temperatura: -20 ÷ 60°C;</li> <li>- Amplasare: retea de canalizare fara presiune;</li> <li>- Montarea se va face conform instructiunilor de montare date de producator.</li> </ul>	
3	<p><b>Conditii privind conformitatea cu standardele relevante:</b></p> <ul style="list-style-type: none"> <li>- Standard productie: EN 13476-2 (Type A1), ONORM B 5113;</li> <li>- Clasa de rezistenta: SN 8;10;12;16 acc. EN 9969;</li> <li>- Etanseitate de minim 0.5 bari la imbinari in acord cu EN 1053;</li> <li>- Certificari: ISO 9001; ISO14001; ISO 45001; ISO 50001;</li> <li>- Certificare recunoscuta la nivel european;</li> <li>- Aviz si Evaluare tehnica emis de catre autoritatile din Republica Moldova</li> </ul>	<p><b>Conditii privind conformitatea cu standardele relevante:</b></p> <ul style="list-style-type: none"> <li>- Standard productie: EN 13476-2 (Type A1), ONORM B 5113;</li> <li>- Clasa de rezistenta: SN 8;10;12;16 acc. EN 9969;</li> <li>- Etanseitate de minim 0.5 bari la imbinari in acord cu EN 1053;</li> <li>- Certificari: ISO 9001; ISO14001; ISO 45001; ISO 50001;</li> <li>- Certificare recunoscuta la nivel european;</li> <li>- Aviz si Evaluare tehnica emis de catre autoritatile din Republica Moldova</li> </ul>	

4	<b>Conditii de garantie si post-garantie:</b> <ul style="list-style-type: none"> <li>- Minim 24 luni de la livrare;</li> <li>- Furnizorul va asigura service in perioada de garantie;</li> <li>- Furnizorul va asigura piese de schimb pe baza de comanda in perioada post-garantie.</li> </ul>	<b>Conditii de garantie si post-garantie:</b> <ul style="list-style-type: none"> <li>- Minim 24 luni de la livrare;</li> <li>- Furnizorul va asigura service in perioada de garantie;</li> <li>- Furnizorul va asigura piese de schimb pe baza de comanda in perioada post-garantie.</li> </ul>	
5	<b>Alte conditii cu caracter tehnic:</b>		
	<p>Conductele PPHM ML trebuie sa fie produse cu tehnologii corespunzatoare si de ultimageneratie pentru a garanta:</p> <ul style="list-style-type: none"> <li>- grosimea stratului conductei conform normativelor in vigoare;</li> <li>- prezenta celor 3 straturi in acord cu cerintele impuse;</li> <li>- structura compacta fara despicari sau delaminari ale conductei.</li> </ul> <p>Conductele vor fi prevazute cu mufa detasabila cu garnitura dubla din EPDM care trebuie sa garanteze o etanseitate de pana la 2.5 bari. Prin formula celor 3 straturi ale conductei producatorul ca garanteaza ca se asigura:</p> <ul style="list-style-type: none"> <li>- stratul interior rezistent la substante chimice si abraziune, curgere excelenta si se vor preveni incrustarile (taieturile);</li> <li>- stratul din mijloc asigura rezistenta la impact chiar si la temperaturi scazute;</li> <li>- stratul exterior trebuie sa fie rezistent la UV, agenti atmosferici si deriorari desuprafa.</li> </ul> <p>Culoarea conductelor PPHM ML COMPACT:</p> <ul style="list-style-type: none"> <li>- la exterior – portocaliu / maro;</li> <li>- la mijloc – negru;</li> <li>- la interior – culoare deschisa (pentru a usura inspectarea).</li> </ul>	<p>Conductele PPHM ML trebuie sa fie produse cu tehnologii corespunzatoare si de ultimageneratie pentru a garanta:</p> <ul style="list-style-type: none"> <li>- grosimea stratului conductei conform normativelor in vigoare;</li> <li>- prezenta celor 3 straturi in acord cu cerintele impuse;</li> <li>- structura compacta fara despicari sau delaminari ale conductei.</li> </ul> <p>Conductele vor fi prevazute cu mufa detasabila cu garnitura dubla din EPDM care trebuie sa garanteze o etanseitate de pana la 2.5 bari. Prin formula celor 3 straturi ale conductei producatorul ca garanteaza ca se asigura:</p> <ul style="list-style-type: none"> <li>- stratul interior rezistent la substante chimice si abraziune, curgere excelenta si se vor preveni incrustarile (taieturile);</li> <li>- stratul din mijloc asigura rezistenta la impact chiar si la temperaturi scazute;</li> <li>- stratul exterior trebuie sa fie rezistent la UV, agenti atmosferici si deriorari desuprafa.</li> </ul> <p>Culoarea conductelor PPHM ML COMPACT:</p> <ul style="list-style-type: none"> <li>- la exterior – portocaliu / maro;</li> <li>- la mijloc – negru;</li> <li>- la interior – în conformitate cu standardul.</li> </ul>	<p>Valrom România</p> <p>Valsir SPA Italia</p>

Nr.crt.	Specificatii tehnice impuse prin Caietul de sarcini	Corespondenta propunerii tehnice cu specificatiile tehnice impuse prin Caietul de sarcini	Producator
1	<p><b>Parametrii tehnici si functionali:</b></p> <ul style="list-style-type: none"> <li>- Mediu de lucru: retea de canalizare fara presiune;</li> <li>- Material: PP-block co-polymer, caracteristici: <ul style="list-style-type: none"> <li>- MFI – 0,3 Gr/10min (ISO 1133 / (230 C° / 2.16));</li> <li>- Densitatea – 900 kg/m3 (ISO 1183);</li> <li>- Rezistenta la incovoiere – 1500-2000 MPa (ISO 527-2);</li> <li>- Rezistenta tractiune 26°C – 35 MPa (ISO 527-2);</li> <li>- Rezistenta a impact – 50 kJ/m2 (+23 C°); 2,20 kJ/m2 (-20 C°).</li> </ul> </li> <li>- Clasa de rezistenta: SN 10;</li> <li>- SDR: 26;</li> <li>- SN 10 KN/M2 SDR 26 S 12.5;</li> <li>- DN/OD <b>200 mm</b>, diametrul interior 184.6 mm; grosime 7.7 mm;</li> <li>- Conductele <b>PPHM ML COMPACT</b> (PP multistrat cu structura neteda la exterior si interior) sunt fabricate din polipropilena co-polimer block cu material modificat de inalta performanta, in trei straturi care trebuie sa garanteze urmatoarele functionalitati: stratul intern rezistent la produse chimice si abraziune, stratul din mijloc rezistent la temperature scazute si stratul exterior trebuie sa fie rezistent lasolicitari mecanice;</li> <li>- Se va folosi in procesul de fabricatie doar materie prima virgina, fara adaosuri de alte materiale.</li> </ul>	<p><b>Parametrii tehnici si functionali:</b></p> <ul style="list-style-type: none"> <li>- Mediu de lucru: retea de canalizare fara presiune;</li> <li>- Material: PP-block co-polymer, caracteristici: <ul style="list-style-type: none"> <li>- MFI – 0,3 Gr/10min (ISO 1133 / (230 C° / 2.16));</li> <li>- Densitatea – 900 kg/m3 (ISO 1183);</li> <li>- Rezistenta la incovoiere – 1500-2000 MPa (ISO 527-2);</li> <li>- Rezistenta tractiune 26°C – 35 MPa (ISO 527-2);</li> <li>- Rezistenta a impact – 50 kJ/m2 (+23 C°); 2,20 kJ/m2 (-20 C°).</li> </ul> </li> <li>- Clasa de rezistenta: SN 10;</li> <li>- SDR: 26;</li> <li>- SN 10 KN/M2 SDR 26 S 12.5;</li> <li>- DN/OD <b>200 mm</b>, diametrul interior 184.6 mm; grosime 7.7 mm;</li> <li>- Conductele <b>PPHM ML COMPACT</b> (PP multistrat cu structura neteda la exterior si interior) sunt fabricate din polipropilena co-polimer block cu material modificat de inalta performanta, in trei straturi care trebuie sa garanteze urmatoarele functionalitati: stratul intern rezistent la produse chimice si abraziune, stratul din mijloc rezistent la temperature scazute si stratul exterior trebuie sa fie rezistent lasolicitari mecanice;</li> <li>- Se va folosi in procesul de fabricatie doar materie prima virgina, fara adaosuri de alte materiale.</li> </ul>	<p>Valrom România</p> <p>Valsir SPA Italia</p>
2	<p><b>Specificatii de performanta si conditii privind siguranta in exploatare:</b></p> <ul style="list-style-type: none"> <li>- Respectarea conditiilor de temperatura: -20 ÷ 60°C;</li> <li>- Amplasare: retea de canalizare fara presiune;</li> <li>- Montarea se va face conform instructiunilor de montare date de producator.</li> </ul>	<p><b>Specificatii de performanta si conditii privind siguranta in exploatare:</b></p> <ul style="list-style-type: none"> <li>- Respectarea conditiilor de temperatura: -20 ÷ 60°C;</li> <li>- Amplasare: retea de canalizare fara presiune;</li> <li>- Montarea se va face conform instructiunilor de montare date de producator.</li> </ul>	
3	<p><b>Conditii privind conformitatea cu standardele relevante:</b></p> <ul style="list-style-type: none"> <li>- Standard productie: EN 13476-2 (Type A1), ONORM B 5113;</li> <li>- Clasa de rezistenta: SN 8;10;12;16 acc. EN 9969;</li> <li>- Etanseitate de mimim 0.5 bari la imbinari in acord cu EN 1053;</li> <li>- Certificari: ISO 9001; ISO14001; ISO 45001; ISO 50001;</li> <li>- Certificare recunoscuta la nivel european;</li> <li>- Aviz si Evaluare tehnica emis de catre autoritatile din Republica Moldova</li> </ul>	<p><b>Conditii privind conformitatea cu standardele relevante:</b></p> <ul style="list-style-type: none"> <li>- Standard productie: EN 13476-2 (Type A1), ONORM B 5113;</li> <li>- Clasa de rezistenta: SN 8;10;12;16 acc. EN 9969;</li> <li>- Etanseitate de mimim 0.5 bari la imbinari in acord cu EN 1053;</li> <li>- Certificari: ISO 9001; ISO14001; ISO 45001; ISO 50001;</li> <li>- Certificare recunoscuta la nivel european;</li> <li>- Aviz si Evaluare tehnica emis de catre autoritatile din Republica Moldova</li> </ul>	

4	<b>Conditii de garantie si post-garantie:</b> <ul style="list-style-type: none"> <li>- Minim 24 luni de la livrare;</li> <li>- Furnizorul va asigura service in perioada de garantie;</li> <li>- Furnizorul va asigura piese de schimb pe baza de comanda in perioada post-garantie.</li> </ul>	<b>Conditii de garantie si post-garantie:</b> <ul style="list-style-type: none"> <li>- Minim 24 luni de la livrare;</li> <li>- Furnizorul va asigura service in perioada de garantie;</li> <li>- Furnizorul va asigura piese de schimb pe baza de comanda in perioada post-garantie.</li> </ul>	
5	<b>Alte conditii cu caracter tehnic:</b>		
	<p>Conductele PPHM ML trebuie sa fie produse cu tehnologii corespunzatoare si de ultimageneratie pentru a garanta:</p> <ul style="list-style-type: none"> <li>- grosimea stratului conductei conform normativelor in vigoare;</li> <li>- prezenta celor 3 straturi in acord cu cerintele impuse;</li> <li>- structura compacta fara despicari sau delaminari ale conductei.</li> </ul> <p>Conductele vor fi prevazute cu mufa detasabila cu garnitura dubla din EPDM care trebuie sa garanteze o etanseitate de pana la 2.5 bari. Prin formula celor 3 straturi ale conductei producatorul ca garanteaza ca se asigura:</p> <ul style="list-style-type: none"> <li>- stratul interior rezistent la substante chimice si abraziune, curgere excelenta si se vor preveni incrustarile (taieturile);</li> <li>- stratul din mijloc asigura rezistenta la impact chiar si la temperaturi scazute;</li> <li>- stratul exterior trebuie sa fie rezistent la UV, agenti atmosferici si deriorari desuprafata.</li> </ul> <p>Culoarea conductelor PPHM ML COMPACT:</p> <ul style="list-style-type: none"> <li>- la exterior – portocaliu / maro;</li> <li>- la mijloc – negru;</li> <li>- la interior – culoare deschisa (pentru a usura inspectarea).</li> </ul>	<p>Conductele PPHM ML trebuie sa fie produse cu tehnologii corespunzatoare si de ultimageneratie pentru a garanta:</p> <ul style="list-style-type: none"> <li>- grosimea stratului conductei conform normativelor in vigoare;</li> <li>- prezenta celor 3 straturi in acord cu cerintele impuse;</li> <li>- structura compacta fara despicari sau delaminari ale conductei.</li> </ul> <p>Conductele vor fi prevazute cu mufa detasabila cu garnitura dubla din EPDM care trebuie sa garanteze o etanseitate de pana la 2.5 bari. Prin formula celor 3 straturi ale conductei producatorul ca garanteaza ca se asigura:</p> <ul style="list-style-type: none"> <li>- stratul interior rezistent la substante chimice si abraziune, curgere excelenta si se vor preveni incrustarile (taieturile);</li> <li>- stratul din mijloc asigura rezistenta la impact chiar si la temperaturi scazute;</li> <li>- stratul exterior trebuie sa fie rezistent la UV, agenti atmosferici si deriorari desuprafata.</li> </ul> <p>Culoarea conductelor PPHM ML COMPACT:</p> <ul style="list-style-type: none"> <li>- la exterior – portocaliu / maro;</li> <li>- la mijloc – negru;</li> <li>- la interior – în conformitate cu standardul.</li> </ul>	<p style="text-align: center;">Valrom România</p> <p style="text-align: center;">Valsir SPA Italia</p>





acreditat pentru  
CERTIFICARE



SR EN ISO/CEI 17021-1:2015  
CERTIFICAT DE ACREDITARE  
SM 004



**C E R T I F I C A T**

**SRAC certifică organizația/ certifies the organisation**

**VALROM INDUSTRIE S.R.L.**

*Sediul social: B-dul Preciziei, nr. 28, sector 6, București*

**pentru următoarele activități/  
for the following fields of activities**

*Proiectare, fabricare și comercializare, service produse extrudate, injectate, sudate, strunjite din materiale termoplastice. Fabricare, achiziție, comercializare de sisteme și echipamente conexe pentru rețele de apă, gaz, canalizare, telecomunicații, instalații termice și sanitare*

*Design, manufacturing and sale, servicing of extruded, molded, welded, turned products made of thermoplastic materials. Manufacturing, acquisition, sale of related systems and equipment for water, gas, sewerage, telecommunications networks, heating and sanitary installations*

*Sediul de lucru: B-dul Biruinței, nr. 151, Pantelimon, jud. Ilfov*

**pentru următoarele activități/  
for the following fields of activities**

*Fabricare, comercializare produse rotoformate din materiale termoplastice. Fabricare și comercializare de echipamente conexe pentru rețeaua de apă, canalizare, telecomunicații și sanitare*

*Manufacturing, sale of rotoformed products made of thermoplastic materials. Manufacture and trade of related equipment for water networks, sanitation, telecommunications and sanitary*

**că are implementat și menține un  
sistem de managementul calității  
conform condițiilor din standardul**

**which has implemented and maintains a  
quality management system  
which fulfils the requirements of the standard**

**SR EN ISO 9001:2015 (ISO 9001:2015)**



Valabilitatea certificației este condiționată de  
efectuarea supravegheților anuale până la data de:



nr. certificat/ certificate registration no. **8172**

data inițială a certificării/ initial certification date **29 noiembrie 2010**

data recertificării/ reissuing date **19 decembrie 2019**

data ultimei actualizări/ last update -

valabil până la/ valid until **26 noiembrie 2022** (cu condiția vizării anuale)

SRAC CERT SRL, Str. Vasile Pârvan Nr. 14, Sector 1, București [www.srac.ro](http://www.srac.ro)

Director General  
**Ing. Mihaela Cristea**



acreditat pentru  
CERTIFICARE



SR EN ISO/CEI 17021-1:2015  
CERTIFICAT DE ACRREDITARE  
SM 004



**C E R T I F I C A T**

**SRAC certifică organizația/ certifies the organisation**

**VALROM INDUSTRIE S.R.L.**

*Sediul social: B-dul Preciziei, nr. 28, sector 6, București*

**pentru următoarele activități/  
for the following fields of activities**

*Proiectare, fabricare și comercializare, service produse extrudate, injectate, sudate, strunjite din materiale termoplastice. Fabricare, achiziție, comercializare de sisteme și echipamente conexe pentru rețele de apă, gaz, canalizare, telecomunicații, instalații termice și sanitare*

*Design, manufacturing and sale, servicing of extruded, molded, welded, turned products made of thermoplastic materials. Manufacturing, acquisition, sale of related systems and equipment for water, gas, sewerage, telecommunications networks, heating and sanitary installations*

*Sediul de lucru: B-dul Biruinței, nr. 151, Pantelimon, jud. Ilfov*

**pentru următoarele activități/  
for the following fields of activities**

*Fabricare, comercializare produse rotoformate din materiale termoplastice. Fabricare și comercializare de echipamente conexe pentru rețeaua de apă, canalizare, telecomunicații și sanitare*

*Manufacturing, sale of rotoformed products made of thermoplastic materials. Manufacture and trade of related equipment for water networks, sanitation, telecommunications and sanitary*

că are implementat și menține un  
**sistem de management de mediu**  
conform condițiilor din standardul

which has implemented and maintains a  
**environmental management system**  
which fulfils the requirements of the standard

**SR EN ISO 14001:2015 (ISO 14001:2015)**



Valabilitatea certificatului este condiționată de  
efectuarea supravegheților anuale până la data de:



nr. certificat/ certificate registration no. **3305**

data inițială a certificării/ initial certification date **29 noiembrie 2010**

data recertificării/ reissuing date **19 decembrie 2019**

data ultimei actualizări/ last update -

valabil până la/ valid until **26 noiembrie 2022** (cu condiția vizării anuale)

SRAC CERT SRL, Str. Vasile Pârvan Nr. 14, Sector 1, București [www.srac.ro](http://www.srac.ro)

Director General  
**Ing. Mihaela Cristea**



acreditat pentru  
CERTIFICARE



SR EN ISO/CEI 17021-1:2015  
CERTIFICAT DE ACREDITARE  
SM 004



C E R T I F I C A T

SRAC certifică organizația/ certifies the organisation

## VALROM INDUSTRIE S.R.L.

Sediul social: B-dul. Preciziei, nr. 28, sector 6, București

**pentru următoarele activități/  
for the following fields of activities**

*Proiectare, fabricare și comercializare, service produse extrudate, injectate, sudate, strunjite din materiale termoplastice. Fabricare, achiziție, comercializare de sisteme și echipamente conexe pentru rețele de apă, gaz, canalizare, telecomunicații, instalații termice și sanitare*

*Design, manufacturing and sale, servicing of extruded, molded, welded, turned products made of thermoplastic materials. Manufacturing, acquisition, sale of related systems and equipment for water, gas, sewerage, telecommunications networks, heating and sanitary installations*

Sediul de lucru: B-dul. Biruinței, nr. 151, Pantelimon, jud. Ilfov

**pentru următoarele activități/  
for the following fields of activities**

*Fabricare, comercializare produse rotoformate din materiale termoplastice. Fabricare și comercializare de echipamente conexe pentru rețeaua de apă, canalizare, telecomunicații și sanitare*

*Manufacturing, sale of rotoformed products made of thermoplastic materials. Manufacture and trade of related equipment for water networks, sanitation, telecommunications and sanitary*

că are implementat și menține un  
**sistem de management al sănătății  
și securității ocupaționale**  
conform condițiilor din referențialul

which has implemented and maintains an  
**occupational health and safety  
management system**

which fulfils the requirements of the reference standard

## SR ISO 45001:2018 (ISO 45001:2018)



Valabilitatea certificatului este condiționată de  
efectuarea supravegheților anuale până la data de:



nr. certificat/ certificate registration no. **3298**  
data inițială a certificării/ initial certification date **12 decembrie 2014**  
data recertificării/ reissuing date **19 decembrie 2019**  
data ultimei actualizări/ last update **18 ianuarie 2021**  
valabil până la/ valid until **26 noiembrie 2022** (cu condiția vizării anuale)  
SRAC CERT SRL, Str. Vasile Pârvan Nr. 14, Sector 1, București [www.srac.ro](http://www.srac.ro)

Director General  
**Ing. Mihaela Cristea**





ROMÂNIA

**MINISTERUL DEZVOLTĂRII, LUCRĂRILOR PUBLICE ȘI ADMINISTRAȚIEI**  
**CONSILIUL TEHNIC PERMANENT PENTRU CONSTRUCȚII**

**AVIZ TEHNIC**

În baza procesului verbal nr. 20-152328 din data de 24 noiembrie 2021 al Comisiei tehnice de specialitate nr. 2 pentru avizarea agrementelor tehnice în construcții:

**CONSILIUL TEHNIC PERMANENT PENTRU CONSTRUCȚII**

**AVIZEAZĂ FAVORABIL :**

agrementul tehnic nr. 017-05/3555-2021, elaborat de **INSTITUTUL EUROPEAN PENTRU ȘTIINȚE TERMICE**, pentru **TEVI SI FITINGURI DIN PP PENTRU REțele EXTERIOARE DE CANALIZARE**, al cărui producător este **S.C. VALROM INDUSTRIE S.R.L., sector 6, București**.

Prezentul **AVIZ TEHNIC** este valabil până la data de **24 noiembrie 2023** și se poate prelungi în situația în care titularul face dovada menținerii aptitudinii de utilizare a obiectului agrementului tehnic, potrivit prevederilor referitoare la „condiții” din agrementul tehnic.

Agrementul tehnic este valabil până la data de **24 noiembrie 2024**, pentru titular, producător și distribuitorii din anexa la agrementul tehnic.

**PREȘEDINTE AL CONSILIULUI TEHNIC PERMANENT PENTRU CONSTRUCȚII**

**SECRETAR DE STAT**

**Marin TOLE**

MINISTERUL DEZVOLTĂRII, LUCRĂRILOR PUBLICE ȘI ADMINISTRAȚIEI

CONSILIUL TEHNIC PERMANENT PENTRU CONSTRUCȚII



# Agreement Tehnic

## 017-05/3555-2021

TEVI SI FITINGURI DIN PP PENTRU REțele EXTERIOARE DE  
CANALIZARE

PP PIPES AND FITTINGS FOR SEWAGE SYSTEMS  
TUYAUX ET RACCORDES EN PP POUR SYSTÈMES D'ÉGOUTS  
PP-ROHRE UND FITTINGS FÜR ABWÄLZSYSTEME

cod categorie - 28

**PRODUCĂTOR:** S.C. VALROM INDUSTRIE S.R.L.  
Blv. Preciziei nr. 28, sector 6, București, ROMANIA  
Tel: 021.317.38.00; Fax:0372.899.445

**TITULAR  
AGREMENT  
TEHNIC:** S.C. VALROM INDUSTRIE S.R.L.  
Blv. Preciziei nr. 28, sector 6, București, ROMANIA  
Tel: 021.317.38.00; Fax:0372.899.445

**ELABORATOR  
AGREMENT  
TEHNIC:** INSTITUTUL EUROPEAN PENTRU ȘTIINȚE TERMICE BUCUREȘTI  
B-dul Pache Protopopescu nr. 66, sector 2, București  
Tel/fax: 021.252.11.57

GRUPA SPECIALIZATĂ NR. 05

"Produse, procedee și echipamente pentru instalații aferente construcțiilor"

*Prezentul agreement tehnic este valabil până la data de 24.11.2024 numai însoțit de  
AVIZUL TEHNIC al Consiliului Tehnic Permanent pentru Construcții și nu ține locul  
certificat de calitate.*



## CONSILIUL TEHNIC PERMANENT PENTRU CONSTRUCȚII

Grupa specializată nr. 05 „Produse, procedee și echipamente pentru instalațiile de încălziri, climatizări, ventilații, sanitare, gaze, electrice, aferente construcțiilor” din cadrul Institutului European pentru Științe Termice din București, analizând documentația de solicitare de acord tehnic prezentată de S.C. VALROM INDUSTRIE S.R.L. din București și înregistrată cu nr. 210912 din data de 27.09.2021, referitoare la produsele „Tevi și fittinguri din PP pentru rețele exterioare de canalizare” realizate de SC VALROM INDUSTRIE SRL din România, elaborează prezentul Acord Tehnic nr. 017-05/3555-2021, în conformitate cu documentele tehnice românești aferente domeniului de referință I.9-2015 „Normativ privind proiectarea, execuția și exploatarea instalațiilor sanitare aferente clădirilor”, NP 084-2003 „Normativ pentru proiectarea, executarea și exploatarea instalațiilor sanitare și a sistemelor de alimentare cu apă și canalizare utilizând conducte din materiale plastice”, AC-1998 „Ghid de proiectare și execuție a rețelelor și instalațiilor exterioare de alimentare cu apă și canalizare. Mapa proiectantului”, P 118-1999 „Normativ de siguranța la foc a construcțiilor”, C 300-1994 „Normativ de prevenire a incendiilor pe durata executării lucrărilor de construcții și instalații aferente acestora”, și raportul de încercări emis de Laboratorul INSIST – Universitatea Tehnică de Construcții București, România, toate valabile la data elaborării prezentului acord.

### 1. Definierea succintă

#### 1.1 Descrierea succintă

Țevile și fittingurile din PP (polipropilena) produse de firma S.C. Valrom Industrie S.R.L. se utilizează în rețelele exterioare de canalizare a apelor uzate și conventional curate, cu regim de curgere fără presiune.

Tevile și fittingurile din PP, produse de VALROM Industrie S.R.L., se montează îngrapat ținând cont de încărcările exterioare și de clasificarea după rigiditate SN a tevilor și fittingurilor.

Tevile din PP *pentru rețele exterioare de canalizare* sunt realizate în două variante:

- cu peretele țevii multistrat, fabricate prin co-extrudare, la care stratul exterior și stratul interior sunt din material compact, iar stratul intermediar este din material expandat.
- cu peretele țevii compact (solid), fabricate prin extrudare sau co-extrudare.

La cerere se produc tevi multistrat cu stratul intermediar ne-expandat.

Tevile cu perete multistrat se fabrică cu rigiditatea inelara nominală SN2, SN4 și SN8, cu caracteristicile următoare:

- SN2 (rigiditatea inelara  $\geq 2 \text{ kN/m}^2$ ), cu diametrul exterior de 110, 125, 160, 200 mm; grosimi de perete de  $2,7 \div 4,9 \text{ mm}$ ;

- SN 4 (rigiditatea inelara  $\geq 4 \text{ kN/m}^2$ ), cu diametrul exterior de 110, 125, 160, 200, 250, 315, 400 mm; grosimi de perete de  $3,4 \div 12,3 \text{ mm}$ ;

- SN8 (rigiditatea inelara  $\geq 8 \text{ kN/m}^2$ ), cu diametrul exterior de 160, 200, 250, 315, 400 mm; grosimi de perete de  $6,5 \div 16,4$ ;

Tevile cu perete compact se fabrică cu rigiditatea inelara nominală de tip SN10 (rigiditatea inelara  $\geq 10 \text{ kN/m}^2$ ), cu diametrul exterior de 110, 125, 160, 200, 250, 315, 400 mm.

Tevile multistrat din PP sunt cu mufa la un capăt și garnitura de cauciuc, iar la celălalt capăt sunt sanfrenate sub un unghi cuprins între  $15^\circ$  și  $45^\circ$ .

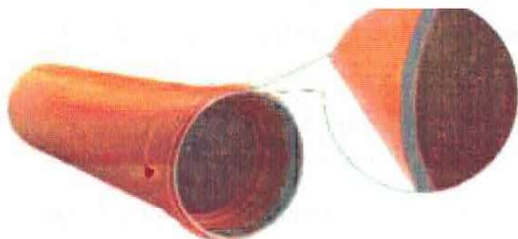
Tevile din PP se pot fabrica și în varianta fără mufa, având ambele capete sanfrenate (mufa-tata).

Tevile multistrat din PP se fabrică cu lungimea de 1 m, 2 m, 3 m, 4 m și 6 m. La cerere se pot fabrica și cu alte lungimi.

Parametrii de lucru ai rețelelor de canalizare exterioară realizate cu tevi multistrat din PP, sunt următorii:



- curgere gravitațională, fără presiune;
- temperatura maximă a fluidului transportat este de 60°C;
- pentru ape uzate orășenești vehiculate prin rețelele de canalizare cu pH 2 (acid) ÷ 12 (alcalin).



Fitingurile din PP pentru rețelele exterioare de canalizare sunt fabricate prin injecție, au clasa de rigiditate SN2, diametrul exterior de 110mm.

Gama de fittinguri din PP, realizată de S.C. Valrom Industrie S.R.L. este: mufa pentru reparații, dop, curba la 45° și la 87°, ramificație egală la 45° și la 87°.

Mufa pentru reparații



Ramificație 45°

Dop



Ramificație 87°



Cot 45°



Cot 87°



## 1.2 Identificarea produselor

Tevele și fittingurile din PP pentru rețelele exterioare de canalizare, produse de firma S.C. VALROM INDUSTRIE S.R.L. din România, sunt marcate la fabricație. Marcarea se face la intervale de maxim 2 m (metri), fiecare teava fiind marcată cel puțin o dată. Pe marcaje indicându-se:

- numele producătorului - Valrom;
- denumirea comercială;
- dimensiune;
- rigiditate SN;
- material;
- data fabricației;
- lot.

## 2. Agrementul tehnic

### 2.1. Domenii de utilizare acceptate în construcții

Tevele și fittingurile din PP produse de S.C. Valrom Industrie S.R.L. sunt folosite la realizarea rețelelor exterioare de canalizare a apelor uzate, meteorice și convențional curate cu regim de curgere fără presiune, montate îngropat.

### 2.2. Aprecieri asupra produsului

#### 2.2.1. Aptitudinea de exploatare în construcții

Caracteristicile fizico-mecanice ale materialelor din care sunt fabricate tevele și fittingurile din PP, pentru rețelele exterioare de canalizare, au fost verificate prin încercări de către Laboratorul de Încercări INSIST – UTCB și corespund domeniului de utilizare, prescripțiilor tehnice românești precum și cerințelor esențiale enumerate în cadrul art. 5 al Legii nr.10/95, referitoare la calitatea în construcții, cu completările și modificările ulterioare.



### **\*Rezistență mecanică și stabilitate**

Produsele se realizează pe instalații și mașini performante. Tevile și fittingurile din PP pentru rețelele exterioare de canalizare își păstrează caracteristicile dimensionale și funcționale, asigurând rețelelor în care sunt montate, o bună funcționare pe întreaga durată de utilizare.

Tevile și fittingurile din PP nu corodează și au rezistența ridicată la uzura și la solicitările din timpul instalării și exploatarei, în condiții normale de utilizare.

Calitățile de rezistență și stabilitate rezultă și din durata de viață a produselor, declarată de producător.

### **\*Securitate la incendiu**

Pentru tevile și fittingurile din PP, care fac obiectul prezentului acord tehnic, nu au fost făcute verificări pentru determinarea comportării la foc.

### **\*Igienă, sănătate și mediu înconjurător**

Produsele nu conțin substanțe dăunătoare sănătății oamenilor sau integrității mediului înconjurător, ele corespunzând integral condițiilor impuse prin Legea nr. 319/2006 privind securitatea și sănătatea în muncă, OUG 195/2005 cu completările și modificările Legii nr. 265/2006 privind protecția mediului, Legea nr. 346/2002 privind asigurarea pentru accidente de muncă și boli profesionale, OUG 92/2021 privind abrogarea Legii nr. 211/2011 privind regimul deșeurilor, Ordonanța 2/11.08.2021 privind depozitarea deșeurilor și Ordinul nr. 119/2014 privind Normele de igienă și sănătate publică privind mediul de viață al populației, cu modificările și completările ulterioare.

Materialele utilizate nu sunt biodegradabile, iar la terminarea duratei de utilizare vor fi reciclate.

Evidența gestiunii deșeurilor se ține lunar, pe categorii, conform prevederilor HG nr. 856/2002. Este implementat un sistem de management de mediu conform cerințelor ISO 14001:2015, existând o procedură internă de gestiune a deșeurilor.

### **\*Siguranța și accesibilitate în exploatare**

Produsele prezintă siguranță în condiții normale de exploatare (lichid vehiculat, temperaturi). Dacă se respectă îndeplinirea tuturor condițiilor de montaj impuse de producător și de normativele naționale în vigoare se apreciază o bună siguranță în exploatare.

### **\*Protecția împotriva zgomotului**

Tevile și fittingurile din PP pentru rețelele exterioare de canalizare nu au influență asupra acestei exigențe.

### **\*Economie de energie și izolare termică**

Tevile și fittingurile din PP pentru rețelele exterioare de canalizare sunt realizate prin procedee tehnice moderne cu un consum redus de energie. Rugozitatea redusă a suprafeței interioare a tevilor și fittingurilor nu favorizează formarea depunerilor, reducându-se astfel substanțial cheltuielile de exploatare a rețelelor.

### **\*Utilizare sustenabilă a resurselor naturale**

Produsele după încheierea ciclului de viață sunt reciclate.

## **2.2.2. Durabilitatea și întreținerea produsului**

Calitățile materialelor utilizate și controlul fabricației, efectuat în scopul menținerii constante a calității, permit realizarea unor produse cu o durabilitate ridicată.

Durata de viață medie, precizată de producător, este de **50 de ani**, în condiții normale de exploatare.

Producătorul acordă o garanție de **5 ani** de la data livrării.

## **2.2.3. Fabricația și controlul**

Tevile și fittingurile din PP pentru rețelele exterioare de canalizare sunt fabricate pe baza unor procedee de producție, de extrudare, prelucrare mecanică, cu instalații și mașini performante.

Asigurarea constanței calității produselor este realizată prin executarea unui control intern în conformitate cu Sistemul de Management al Calității și cu prevederile din





Manualul de Asigurare a Calității întocmit în conformitate cu prevederile din norma ISO 9001/2015.

Totodată se execută un *control extern* unității de instituții neutre, autorizate IQNet.

#### 2.2.4. Punerea în operă

Punerea în operă a tevilor și fittingurile din PP pentru rețelele exterioare de canalizare se realizează conform instrucțiunilor de montaj și de exploatare ale producătorului și cu prevederile din normativele I.9-2015 și NP133-2013.

Alegerea și montarea tevilor și fittingurilor din PP pentru rețelele exterioare de canalizare se realizează conform specificațiilor din proiect.

Toate aceste operații trebuie făcute numai de către persoane calificate, cu experiență și conform cu instrucțiunile de instalare elaborate de producător respectând cerințele normativelor românești în vigoare.

### 2.3. Caietul de prescripții tehnice

#### 2.3.1. Condiții de concepție

La elaborarea tehnologiei de fabricație s-a avut în vedere obținerea și păstrarea constantă a proprietăților și caracteristicilor produselor.

Pentru aceasta se vor respecta regulile de verificare a calității declarate în Sistemul de Management al Calității, în Manualul de Asigurare a Calității și în politica de calitate, proprii producătorului.

Produsele sunt astfel concepute încât respectă exigențele legislației în domeniu, precum și cerințele ale Legii nr. 10/1995 privind calitatea în construcții, cu completările și modificările ulterioare, acestea fiind prezentate în subcapitolul 2.2.1. al agrementului tehnic.

#### 2.3.2. Condiții de fabricare

Fabricarea tevilor și fittingurilor din PP pentru rețelele exterioare de canalizare se realizează la firma S.C. VALROM INDUSTRIE S.R.L. din București, cu respectarea prevederilor din Sistemul de Management al Calității și prevederile din Manualul de Asigurare a Calității întocmit în

conformitate cu recomandările normei ISO 9001/2015 și a normelor de proiectare.

#### 2.3.3. Condiții de livrare

Tevele și fittingurile din PP pentru rețelele exterioare de canalizare se livrează la cerere, în tipodimensiunile și cantitățile necesare solicitate de clienți.

La livrare, produsele trebuie să fie însoțite de Agrementul Tehnic, de Declarația de Conformitate cu acesta (dată de producător) și de instrucțiuni de alegere, montaj, utilizare și exploatare editate de producător.

Pentru transport și depozitare de lungă durată producătorul va furniza date privind condițiile de transport și depozitare (înălțimi, temperaturi), în limba română.

#### 2.3.4. Condiții de punere în operă

Punerea în operă se efectuează conform instrucțiunilor elaborate de producător și prevederilor normativelor în vigoare în România:

- **NP 133-2013** Normativ privind proiectarea, execuția și exploatarea sistemelor de alimentare cu apă și canalizare a localităților.
- **I.9-2015** Normativ privind proiectarea, execuția și exploatarea instalațiilor sanitare aferente clădirilor.
- **AC-1998** Ghid de proiectare și execuție a rețelelor și instalațiilor exterioare de alimentare cu apă și canalizare. Mapa proiectantului.
- **NP 084-2003** Normativ pentru proiectarea executarea și exploatarea instalațiilor sanitare și a sistemelor de alimentare cu apă și canalizare utilizând conducte din materiale plastice.
- **P 118-1999** "Normativ de siguranța la foc a construcțiilor"
- **C 300-1994** Normativ de prevenire a incendiilor pe durata executării lucrărilor de construcții și instalații aferente acestora.



## Concluzii

### Aprecierea globală

• *Utilizarea Tevilor si fittingurile din PP pentru rețelele exterioare de canalizare, în domeniile de utilizare acceptate este apreciată favorabil în condițiile specifice din România, dacă se respectă prevederile prezentului acord.*

## Condiții

• Calitatea produselor și metodele de fabricare, au fost examinate și găsite corespunzătoare de către Laboratorul de încercări INSIST – Universitatea Tehnică de Construcții București, România și de beneficiarii din România și trebuie menținute la acest nivel pe toată durata de valabilitate a acestui acord.

• Oriunde se face referire în acest acord la acte legislative sau reglementări tehnice trebuie avut în vedere că acestea erau în vigoare la data elaborării acestui acord.

• Acordând acest acord, Consiliul Tehnic Permanent pentru Construcții, nu se implică în prezența și/sau absența drepturilor legale ale firmei de a comercializa, monta sau întreține produsele.

• Orice recomandare relativa la folosirea în condiții de siguranță a acestui produs, care este conținută sau se referă la acest acord tehnic, reprezintă cerințe minime necesare la punerea sa în operă.

• Institutul European pentru Științe Termice din București răspunde de exactitatea datelor înscrise în Acordul Tehnic și de încercările sau testele care au stat la baza acestor date.

Acordurile tehnice nu îi absolvă pe furnizori și/sau utilizatori de responsabilitățile ce le revin conform reglementărilor tehnice legale în vigoare.

• Oportunitatea elaborării acordului tehnic este stabilită de Institutul European pentru Științe Termice din București.

• Verificarea menținerii aptitudinii de utilizare a produselor va fi realizată de către producător, conform programului stabilit de Institutul European pentru Științe Termice din București, program care constă în:

- verificarea asigurării menținerii constante a materiei prime și a produsului finit;

- verificarea aspectului;

- verificarea dimensiunilor;

- verificarea etanșeității.

Verificările se vor efectua la un interval de **24 luni** și vor fi consemnate prin buletine de încercări. Totodată se va întocmi un proces verbal semnat de titular, laboratorul care a efectuat verificările și elaboratorul de acord tehnic.

De asemenea se va verifica valabilitatea Sistemului de Management al Calității la producător.

• Acțiunile cuprinse în program și modul lor de realizare vor respecta actele normative și reglementările tehnice în vigoare.

• Institutul European pentru Științe Termice din București va informa Consiliul Tehnic Permanent pentru Construcții despre rezultatul verificărilor, iar dacă acestea nu dovedesc menținerea aptitudinii de utilizare, va solicita va solicita MDLPA anularea acordului tehnic din baza de date.

• Anularea acordului tehnic se va face și în cazul constatării prin controale, efectuate de către organismele de supraveghere a pieței, a nerespectării menținerii constante a condițiilor de fabricație și utilizare ale produsului.

• În cazul în care care titularul de acord tehnic nu se conformează prevederilor din acordul tehnic, organismul elaborator solicită retragerea acordului tehnic și anularea din baza de date a MDLPA.

**Valabilitatea acordului tehnic este: 24.11.2024**

**Valabilitatea avizului tehnic este: 24.11.2023**

Prelungirea valabilității avizului tehnic trebuie solicitată cu cel puțin trei luni înainte de data expirării acestuia.

În cazul neprelungirii valabilității avizului tehnic, acordul tehnic se anulează de la sine. Modificarea/Extinderea acordului tehnic se va face cu respectarea termenului de valabilitate initial.



Președinte grupă specializată nr. 5

Dr. ing. Daniela TEODORESCU

Institutul European pentru Științe Termice

DIRECTOR EXECUTIV



### 3. Remarci ale grupei specializate

La baza întocmirii prezentului agrement tehnic a stat documentația pusă la dispoziție de către solicitant.

Firma SC VALROM INDUSTRIE SRL din București are certificat:

- Sistemul de Management al calității, conform cu standardul SR EN ISO 9001:2015, de către SRAC, cu certificat nr. RO8172, valabil la data elaborării acestui agrement;
- Sistemul de Management de Mediu, conform cu standardul SR EN ISO 14001:2015, de către SRAC, cu certificat nr. RO3305, valabil la data elaborării acestui agrement;
- Sistemul de Management privind Securitatea ocupationala, conform cu standardul SR ISO 45001:2018, de către SRAC-IQNet, cu certificat nr. RO3298, valabil la data elaborării acestui agrement.

Țevile și fittingurile din PP pentru rețelele exterioare de canalizare, pentru care producatorul SC VALROM INDUSTRIE SRL din București a solicitat prezentul agrement tehnic, au făcut obiectul agrementului tehnic 017-05/3364-2020. Pe perioada valabilității vechiului agrement tehnic, producatorul nu a avut reclamații referitoare la calitatea produselor.

Produsele își vor menține constante caracteristicile funcționale în timpul exploatarei, cu condiția respectării indicațiilor de montaj și utilizare ale producătorului și a reglementărilor normativelor I.9-2015, NP 133-2013, P118-1999.

Orice modificare a tehnologiei de fabricare, de introducere a noi componente sau materiale, se vor aduce la cunoștința elaboratorului de agrement tehnic.

Pentru verificarea comportării în exploatare se va urmări, observa și analiza, pe întreaga durată de valabilitate a agrementului tehnic, modul de funcționare a produselor.

Agrementul tehnic este un document neutru, elaborat de un organism neutru față de producător.

### SINTEZA RAPOARTELOR DE ÎNCERCARE

Centralizator cu testele de laborator efectuate de Laboratorul INSIST - UTCB din București pe Ansamblul cu țevă din PP cu diametrul exterior 110 mm și mufă de îmbinare.

Verificarea	Verificator	Metoda	Cerințe	Rezultate
Verificarea etanșeității	INSIST	SR EN ISO 1167-1:2006 SR EN ISO 13254:2018 Instrucțiune de laborator ILT03 pentru determinarea	Încercarea la etanșeități a ansamblului se face cu apă la temperatura mediului ambiant. Temperatura de încercare de $+18 \pm 0.5^\circ\text{C}$ ; Presiunea de încercare de $0.5 \pm 0.05$ bar, cu menținere timp de 15 minute. Nu trebuie înregistrate pierderi de presiune (scăpări de lichid).	În timpul testării nu s-au observat scăpări de fluid în zona de îmbinare dintre elementul de țevă. După încercare nu s-au observat

AT 017-05/3555-2021



		presiunii	Dupa finalizarea testarii nu trebuie sa se observe deformari ale materialului tevii.	deformari ale materialului tevii. Corespunde
Verificarea dimensiunilor	INSIST	Instrucțiune de laborator ILT12	Se fac masuratori ale diametrului in 5 puncte diferite, urmata de calculul diametrului mediu. Valoarea rezultata trebuie a fie in toleranta declarata de producator.	D=110,3 mm Corespunde
Verificarea aspectului	Instrucțiune de laborator ILT12	Instrucțiune de laborator ILT12	Verificarea se face vizual. Suprafeta exterioara nu trebuie sa prezinte asperități, pori, neregularități.	Corespunde

Grupa specializată nr. 05 din cadrul Institutului European pentru Științe Termice din București își însușește rezultatele încercărilor emise de **Laboratorul de Încercări INSIST certificat de acreditare RENAR LI 205**, care sunt conform Raportului de încercări nr: **00756/08.10.2021**.

#### 4. Anexe

● **Extrase semnificative din procesul verbal 211014 din 25.10.2021 al ședinței de deliberare a grupei specializate.**

În ședința de deliberare a Grupei Specializate nr. 05 din cadrul Institutului European pentru Științe Termice din București, alcătuită din dr.ing. Daniela Teodorescu, dr.ing. Anica Ilie, dr.ing. Mădălina Nichita, și dr.ing. Alina Girip s-a analizat Dosarul agreementului tehnic 017-05/3555-2021 referitor la:

● **„Tevile și fittingurile din PP pentru rețele exterioare de canalizare”** produse de firma Valrom Industrie SRL.

În cadrul ședinței s-au evidențiat următoarele aspecte:

● Dosarul de agreement tehnic este complet și la elaborarea lui au fost respectate Instrucțiunile din HG 750/2017 și OM 435/2021.

● **„Tevile și fittingurile din PP pentru rețele exterioare de canalizare”** corespund cerințelor stabilite de Legea Calității în Construcții – Legea nr. 10/1995, cu completările și modificările ulterioare.

Constatând cele de mai sus, comisia interna de avizare propune către CTPC aprobarea prezentului agreement tehnic cu termen de valabilitate trei ani, până la data de 24.11.2024.

Pe durata de valabilitate a Agreementului Tehnic titularul acestuia va prezenta elaboratorului rezultatele verificărilor privind urmarirea comportarii in exploatare a produsului pus in opera, acestea urmand a fi anexate Dosarului de solicitare a prelungirii valabilitatii Agreementului Tehnic

Dosarul tehnic al agreementului tehnic nr. 017-05/3555-2021 conținând 25 pag. face parte integrantă din prezentul agreement tehnic.

**Titulari: S.C. VALROM INDUSTRIE S.R.L.**

B-dul. Preciziei, nr. 28, sector 6, București  
tel: 0040/21-3173800, fax: 0372.899.445

**S.C. ROMSTAL IMEX S.R.L.**

Șos. Vitan Bârzești, nr. 11A, sector 3, București  
tel: 0040/21-3320901, fax: 0040/21-3320906

017-05/3555-2021



**S.C. VALPLAST INDUSTRIE S.R.L.**  
B-dul. Preciziei, nr. 9, sector 6, București  
tel: 0040/21-3179172, fax: 0040/21-3179171

**S.C. DINIK-MAR ARG S.R.L.**  
Str. Gheorghe Doja nr.18, Pitesti  
tel: 0248/212.099

**S.C. TRIASCONI S.R.L.**  
Str. Alexandru Iliescu, nr. G1-G2, Oltenita,  
tel. 0242/515.743

**Raportorul grupei specializate nr. 05**

dr.ing. Anica Ilie

**Membrii grupei specializate:**

dr.ing. Daniela TEODORESCU președinte

dr.ing. Anica ILIE

dr.ing. Madalina NICHITA

dr.ing. Alina GIRIP

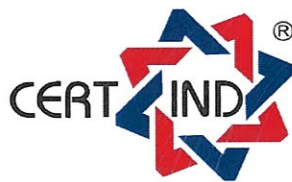
raportor



CERTIFICAT  
VALABIL DOAR  
CU CONDIȚIA  
VIZĂRII ANUALE



VALABIL PANA IN  
MAI  
2022



acreditat pentru  
CERTIFICARE



SR EN ISO/CEI 17021-1:2015  
CERTIFICAT DE ACREDITARE  
SM 041

# CERTIFICAT

## CERTIND

Confirmă faptul că sistemul de management al

### VALROM INDUSTRIE SRL

cu sediu social în: Bucuresti, strada Preciziei, nr. 28, sector 6  
locație secundară: Pantelimon, strada Biruintei, nr. 151, judetul Ilfov

este conform cu cerințele:

### SR EN ISO 50001:2019/ ISO 50001:2018

având domeniul de certificare:

Proiectare, fabricare si comercializare, service produse extrudate, injectate, sudate, strunjite din materiale termoplastice. Fabricare, achizitie, comercializare de sisteme si echipamente conexe pentru rețele de apa, gaz, canalizare, telecomunicatii, instalatii termice si sanitare.

Fabricare si comercializare produse rotoformate din materiale termoplastice.

Fabricare si comercializare de echipamente conexe pentru rețeaua de apa, canalizare, telecomunicatii si sanitare.

- domeniul de certificare conform anexei -

## Certificat nr.: 20275 En

Certificare curentă:

14.05.2020

Data expirării ciclului de certificare: 13.05.2023 cu condiția vizării anuale a certificatului

Recertificarea trebuie finalizată până la data expirării ciclului de certificare

**DIRECTOR GENERAL**

**Violeta Sergentu**

Organismul de certificare își rezervă dreptul de a suspenda, retrage sau anula prezentul certificat dacă, la auditurile de supraveghere se constată că nu au fost menținute condițiile de la data certificării inițiale.

**CERTIND SA - ORGANISM DE CERTIFICARE**  
Palatul UGIR-1903, Str. George Enescu 27-29, Sector 1, București

organism de certificare

Detalii privind veridicitatea acestui certificat pot fi obținute la CERTIND SA: telefon: 021.313.36.51; e-mail: office@certind.ro  
Falsificarea acestui document se pedepsește conform legii.

Anexa la certificatul nr. 20275 En din 14.05.2020

Locatia	Tipul locatiei	Activitati desfasurate
Bucuresti, strada Preciziei nr. 28, sector 6	SEDIUL SOCIAL	Proiectare, fabricare si comercializare, service produse extrudate, injectate, sudate, strunjite din materiale termoplastice. Fabricare, achizitie, comercializare de sisteme si echipamente conexe pentru retele de apa, gaz, canalizare, telecomunicatii, instalatii termice si sanitare.
Pantelimon, strada Biruintei, nr. 151, judetul Ilfov	LOCATIE SECUNDARA	Fabricare si comercializare produse rotoformate din materiale termoplastice. Fabricare si comercializare de echipamente conexe pentru reseaua de apa, canalizare, telecomunicatii si sanitare.

Aceasta anexa este valabila numai insotita de Certificatul de Conformitate CERTIND Nr. 20275 En

**DIRECTOR GENERAL**

**Violeta Sergentu**

