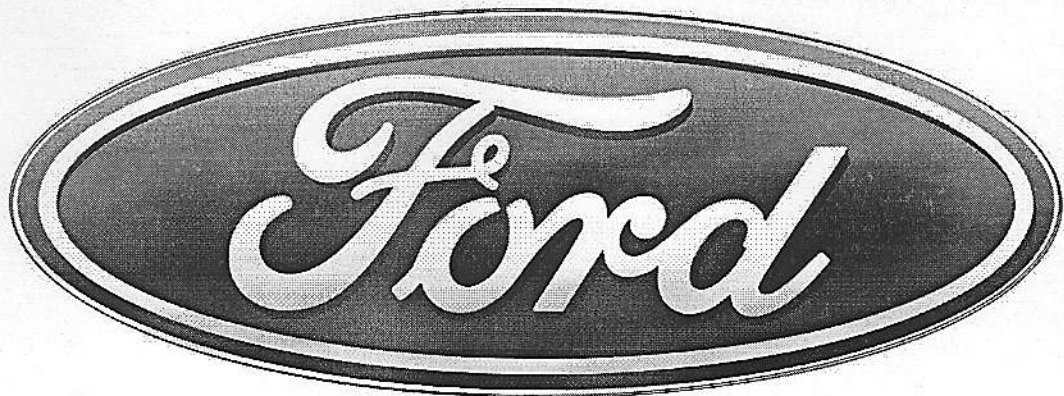




“DAAC-Auto” SRL
Importator oficial Ford în Republica Moldova

Ofertă comercială privind
procurarea autoutilitarelor
Ford Transit



“DAAC-Auto” SRL
Adresa juridica: mun.Chisinau, str. Calea Iesilor, 10
Cont Bancar № 22511546640 in Moldova-Agroinbank fil.M.Costin
BIC: AGRNMD2X710 Cod Fiscal № 1006600006098
TVA № 0505349 Tel. 406 240 fax 406 243



"DAAC-Auto" SRL

Importator oficial Ford în Republica Moldova

"DAAC-Auto" SRL, importator oficial în Republica Moldova prezintă pentru procurare noi modele de Ford Transit.

NOUA FAMILIE TRANSIT

Începând cu 1965, Ford Transit s-a aflat printre cele mai preferate autovehicule comerciale. Proprietarii de afaceri erau impresionați de rezistența, funcționalitatea și fiabilitatea modelelor Transit.

Astăzi, noua gamă de modele TRANSIT este gata să-ți ofere capacitățile vârfului de gamă la un consum de combustibil redus, precum și tehnologie inteligentă, într-un design contemporan. Fiecare autovehicul se va dovedi un element valoros și util pentru afacerea ta, totul cu un cost redus pentru combustibil și o amortizare a investiției în cel mai scurt timp posibil.

Noua gamă de modele cuprinde patru vehicule distincte, în funcție de profilul companiei tale și nevoile de business. În ordine descrescătoare privind dimensiunea acestora, avem următoarele modele: Transit, Transit Custom, Transit Connect și Transit Courier.

Indiferent de încărcătura pe care o transporti, de tipul afacerii tale sau de ambițiile pe care le țintești, te poți baza oricând pe unul din modelele Ford din noua gamă Transit.

Transit

Solid și lipsit de compromisuri, creat să ofere o eficiență a consumului, lider în clasa sa, cu emisii CO₂ și costuri de întreținere reduse, echipat cu tehnologii avansate precum Ford SYNC, asistență de urgență - acestea sunt toate caracteristicile noului model Transit. Prezentat drept cel mai mare autovehicul din noua gamă, noul Transit oferă un spațiu de încărcare generos, de la 9,6 m³ până la 15,1 m³. Noul Transit este disponibil în cinci variante de caroserie, cu greutatea plecând de la 2.900kg și ajungând până la 4.700kg: Transit, Autoșasiu cu cabină, Kombi, Furgon cu cabină dublă și Minibus. Pentru oricare dintre acestea, poți alege de tipul de tracțiune care se potrivește cel mai bine activității companiei tale, precum FWD (tracțiune față), RWD (tracțiune spate) sau AWD (tracțiune integrală).

Cu respect,

Director SALON AUTO FORD
"DAAC-Auto" SRL
Grigoriev Eduard.



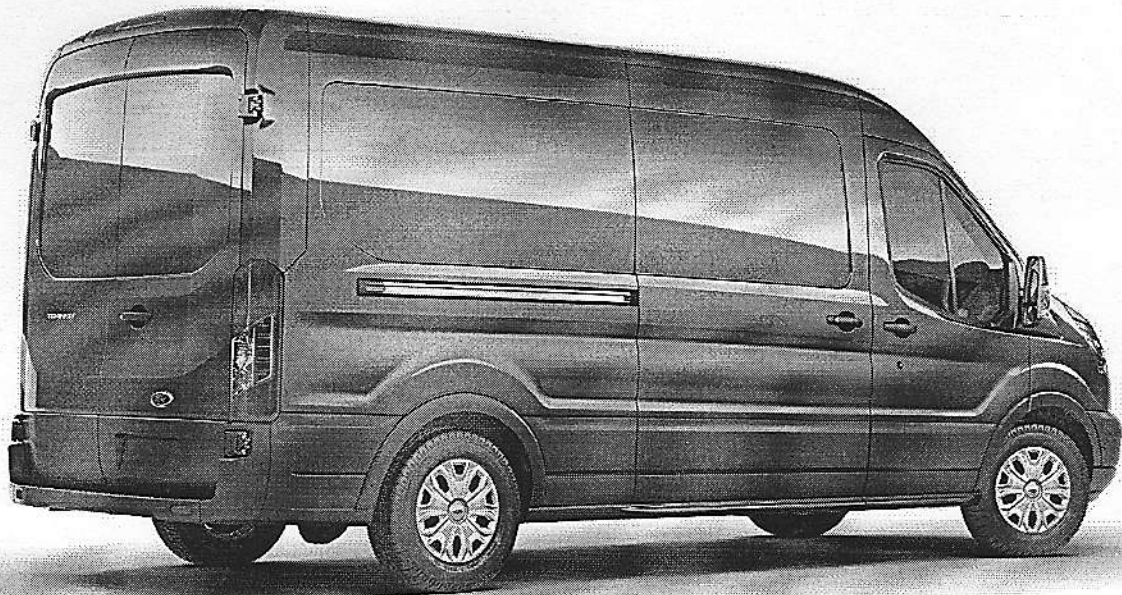
"DAAC-Auto" SRL

Adresa juridică: mun. Chisinau, str. Calea Iesilor, 10
Cont Bancar № 22511546640 în Moldova-Agroinbank fil. M. Costin

BIC: AGRNMD2X710 Cod Fiscal № 1006600006098

TVA № 0505349 Tel. 406 240 fax 406 243

Ford Transit Van



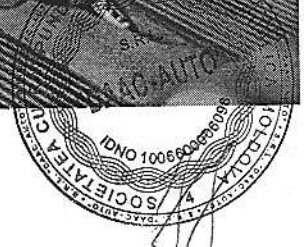
A handwritten signature in black ink, located below the circular stamp.

Caracteristici Ford Transit VAN

Model	470 EF
Tipul caroseriei	VAN
Motor	2,0 Diesel
Transmisie	Mecanica 6 trepte
Puterea maximă (cai putere)	170
Numarul de locuri față	2+1
Tractiunea	puntea spate
Lungimea (mm)	6704
Inaltime totala (mm)	2746
Latimea (cu/fara oglinzi)	2474/2126
Inaltime usi spate (mm)	1887
Latime usi spate (mm)	1565
Inaltime usa laterala (mm)	1300
Masa maxima admisibila (kg)	4700
Consum (l/100 km)	
Urban	10.0
Extra – urban	7.9
Mixt	8.7
Volumul rezervorului (litri)	80
Dotări	
ABS + repartizarea fortelor de frinare	*
Airbag șofer	*
Sistema audio Radio/MP3/USB/BlueTooth	*
Închidere centralizată de pe telecomandă	*
ESP (program electronic de stabilitate)	*
Hill Assist (sistem de ajutor la pornire in pantă)	*
Recircularea aerului cald si rece	*
Aer Condiționat fata	*
Ușa laterală glisantă	*
Servodirecție	*
Imobiliser PATS	*
Volan reglabil pe adincime si inaltime	*
Echipament de pornire -20°C	*
IPS (Intelligent Protection System)	*
Roți de metal cu anvelope R 16	*
Roata de rezerva de dimensiuni standard	*
Faruri halogen	*
Faruri anti-ceata fata	*
Faruri anti-ceata spate	*
Oglinzi reglabile si incalzite electric	*
Geamuri față acționate electric	*
Culoarea	alba



Ford Transit Bus



Caracteristici Ford Transit Bus

Model	460 EF
Tipul caroseriei	Minibus
Motor	2,0 Diesel
Transmisie	Mecanica 6 trepte
Puterea maximă (cai putere)	165
Numarul de locuri	14+1
Tractiunea	puntea spate
Lungimea (mm)	6704
Inaltime totala (mm)	2746
Latimea (cu/fara oglinzi)	2474/2126
Inaltime usi spate (mm)	1887
Latime usi spate (mm)	1565
Inaltime usa laterala (mm)	1300
Masa maxima admisibila (kg)	4600
Consum (l/100 km)	
Urban	10.0
Extra – urban	7.9
Mixt	8.7
Volumul rezervorului (litri)	80
Dotări	
ABS + repartizarea fortelor de frinare	*
Airbag șofer	*
Sistema audio Radio/MP3/USB/BlueTooth	*
Închidere centralizată de pe telecomandă	*
ESP (program electronic de stabilitate)	*
Hill Assist (sistem de ajutor la pornire in pantă)	*
Recircularea aerului cald si rece	*
Aer Condiționat salon fata / spate	*
Ușa laterală glisantă	*
Servodirecție	*
Imobiliser PATS	*
Volan reglabil pe adincime si inaltime	*
Echipament de pornire -20°C	*
IPS (Intelligent Protection System)	*
Roți de metal cu anvelope R 16	*
Roata de rezerva de dimensiuni standard	*
Faruri halogen	*
Faruri anti-ceata spate	*
Oglinzi reglabile si incalzite electric	*
Geamuri față acționate electric	*
Culoarea	alba

