

NOTIFICARE: Probe care conțin concentrații extreme, precum și anumite auto-activități, pot consuma mai mult de 1 activitate din contorul de activități.

Link-uri asociate

Pentru a configura avertismentele privind înlocuirea la pagina 214

Înlocuirile

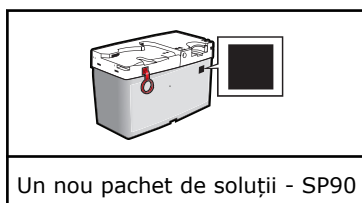
Pachetul de soluții

Pentru a vedea starea pachetului de soluții

1. Atingeți **Meniu** > **Stare analizor** > **Consumabile**.
2. Pentru mai multe informații, atingeți butoanele **Stare** > **Pachet de soluții**.

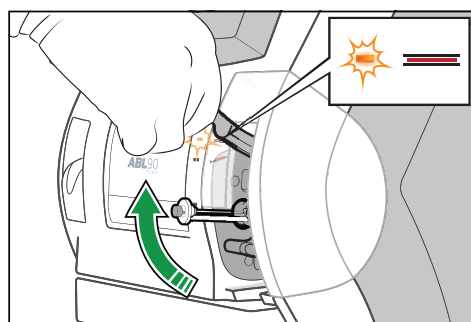
Înlocuirea pachetului de soluții

Elemente necesare



S3

1. Atingeți **Meniu** > **Stare analizor**.
2. Atingeți butoanele **Consumabile** > **Înlocuire** > **Pachet soluții**.
3. Atingeți butonul **Apăsați pentru a începe asistarea video**.
4. Ridicați mânerul de admisie în poziția pentru tuburi capilare.



5. Așteptați eliberarea pachetului de soluții.
NOTIFICARE: Dacă pachetul de soluții nu este eliberat, îl puteți elibera manual.