

OPTIMALBIMCONSTRUCT SRL

*BENEFICIAR: IMSP „Centrul de Sănătate Edineț”*

*PROIECT: 004/24 -RAC*

*FAZA: Proiect de execuție*

**Proiectarea „Oficiu medicilor de familie, a satului Gordinesti,  
r-l Edinet" cu nr. cadstral 4130110.116**

*Compartiment: Rețele Interioare de Alimentare cu Apă și canalizare*

*CHIȘINĂU-2024*

BORDEROUL SETURILOR DE BAZĂ A DESENELOR DE EXECUȚIE  
BORDEROUL DESENELOR DE EXECUȚIE A SETULUI DE BAZĂ

Foaia	Denumire	Nota
1	Date generale(начало)	
2	Date generale(окончание)	
3	Plan la cota 0.000 cu retele B1;T3;K1	
4	Shema B1;T3	
5	Shema K1	
6		

NOTAȚII CONVENȚIONALE

Marcare	Denumire
— B1 —	Трубопровод хоз-питьевого водопровода
— T3 —	Трубопровод горячего водопровода (подающий)
— K1 —	Трубопровод бытовой канализации

INDICII DE BAZĂ PE DESENELE DE APEDUCT ȘI CANALIZARE

Denumire sistem	Presiunea apei necesare la intrarea m colana de apa	Debitul de calcul				Puterea instalată a motoarelor electrice, kw	Nota
		m3/zi	m3/h	l/s	în caz de incendiu, l/s		
B1		1.0	0.7	0.6			
В том числе: T3		0.5	0.5	0.4			
K1		1.0	0.7	2.1			

BORDEROUL DOCUMENTELOR CITATE ȘI ANEXATE

Marcare	Denumire	Notă
	<u>Documente citate</u>	
	Трубопроводная арматура, трубы и их соединения	
	<u>Documente anexate</u>	
004/24-RAC.S	Spetiificația echipamentului ,pieselor și materialelor	

Desenele de execuție sunt elaborate in corespundere cu normele și regulile în vigoare și asigură criteriile principale ale calității reglementate de legea privind calitatea in construcții:

- A - rezistența si stabilitate;
- B - siguranța in exploatare;
- C - siguranța la foc;
- D - igiena, sănătatea oamenilor, refacerea și protecția mediului inconjurător;
- E - izolație termica, hidrofugă și economie de energie;
- F - protecție contra zgomotului;
- G - utilizarea sustenabila a resurselor naturale.

Șef. pr.		Certificat seria 2022-P № 0886 din 27.07.2022				
Beneficiar: S.R.L. " Centrul de sănătate Edineț"		004/24-RAC				
		Proiectarea „Oficiu medicilor de familie, a satului Gordinesti, r-l Edineț" cu nr. cadastral 4130110.116				
Mod.	Nr.Part.	Foaia	Nr.doc	Semant.	Data	
		oficiu medicilor de familie		Faza	Plansa	Planse
				PE	1	5
Sp.princip.		Slivco A.	<i>Cumbi</i>	Date generale (начало)		S.R.L „OptimalBimConstruct”

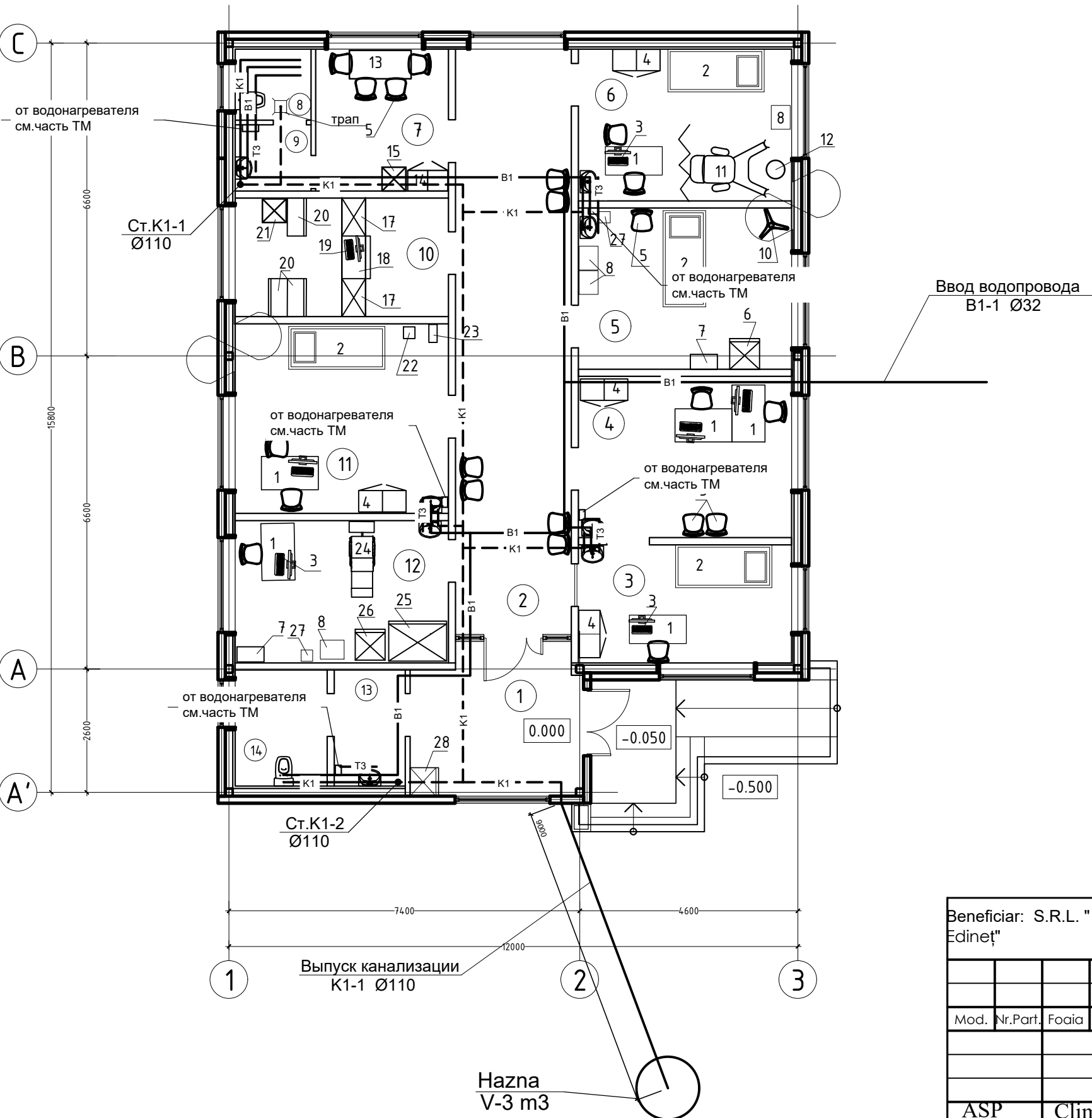
## ОБЩИЕ УКАЗАНИЯ

- Рабочая документация разработана на основании задания на проектирование, AVIZ DE BRANSARE/RACORDARE № 335/02/1-12 от 25.04.2024г. Eliberat Oficiului Medicilor de Familie satul Gordinesti raionul Edinet
- Согласно инженерно-геологических изысканий на площадке проектируемого объекта тип грунтовых условий I тип просадки.
- Производство работ и монтаж внутренних сантехнических систем и трубопроводов вести в соответствии со СНиП 3.05.01-85 при соблюдении требований главы NCM G.03.03.-2015.
- Трубопроводы водопровода, прокладываемые из полипропилена, монтируются на фитингах
- Холодная вода подключена к сущ. сетям на территории
- Горячая вода от водонагревателя см.часть ТМ
- Трубопроводы водопровода, покрыть теплоизоляцией.
- Проектные сети подключены в наружный сети
- Из отсутствия городской канализации, объект подключен в выгребную яму, на территории
- Трубопроводы холодного и горячего водопровода, проходящие в подготовке пола, прокладываются в защитных изолирующих трубках.
- Стыковые соединения раструбных труб выполнять на резиновых уплотнительных кольцах.
- Канализация подключена к сущ стоякам зданиям
- Акты на освидетельствование составляются на следующие виды работ:
  - подготовка основания на вводе водопровода и выпусках канализации ;
  - герметизация мест пересечений вводом водопровода и выпусками канализации наружных стен подвала;
  - нежесткая заделка всех стояков в междуэтажных перекрытиях;
  - укладка трубопроводов в керамзито-бетонной подготовке пола;
  - состав заделки раструбных стыков труб.
- По желанию заказчика оборуdivание может быть заменено на аналогичное

Beneficiar: S.R.L.S.R.L. " Centrul de sãnatate " Centrul de sãnatate Edinet"						004/24-RAC					
						Proiectarea „Oficiu medicilor de familie, a satului Gordinesti, r-l Edinet” cu nr. cadstral 4130110.116					
Mod.	Nr.Part.	Foaia	Nr.doc	Semant.	Data	oficiu medicilor de familie		Faza	Plansa	Planse	
								PE	2		
Sp.princip.						Slivco A.		Date generale (окончание)		S.R.L „OptimalBimConstruct”	

PLAN PARTER cota 0.000, sc. 1:100

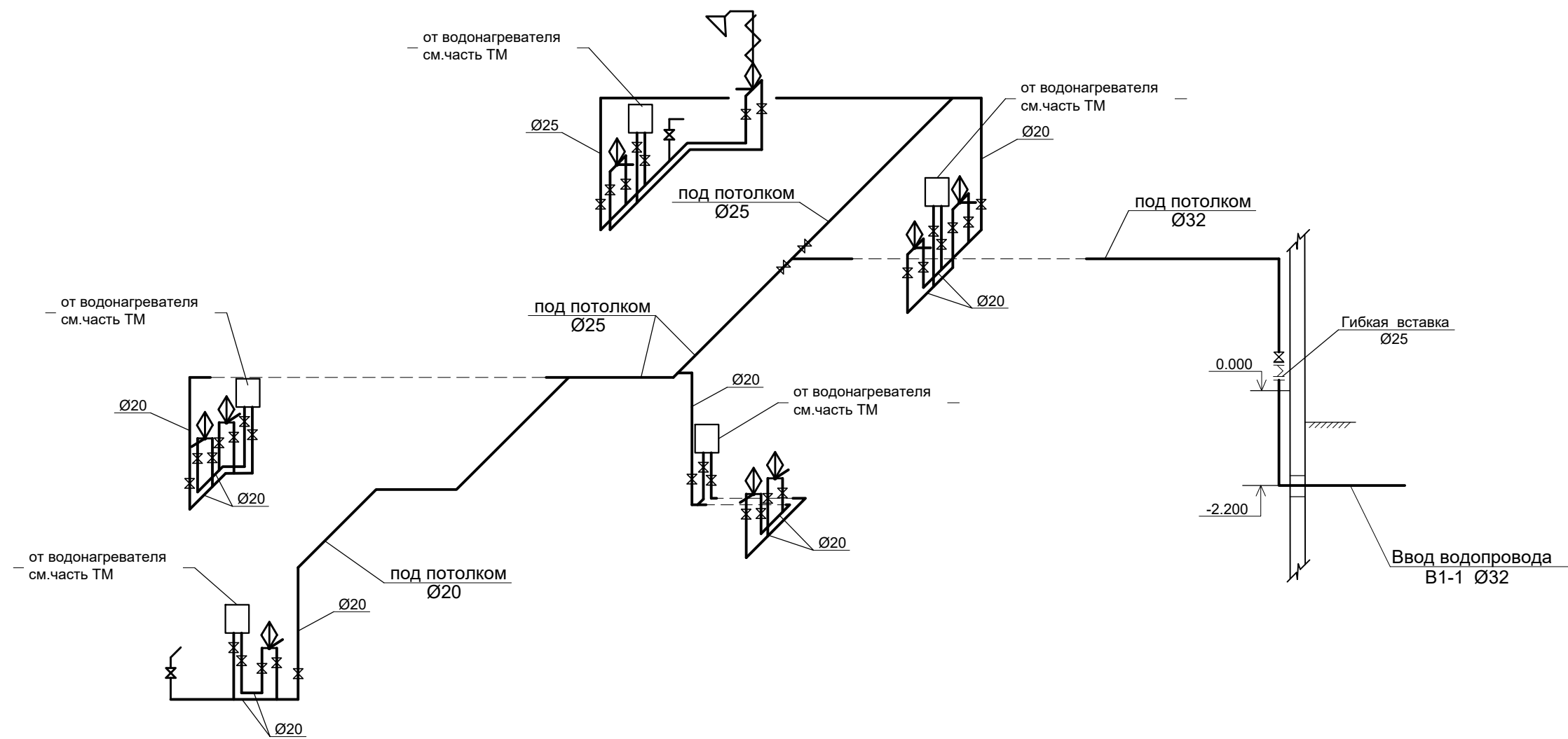
от водонагревателя  
см. часть ТМ



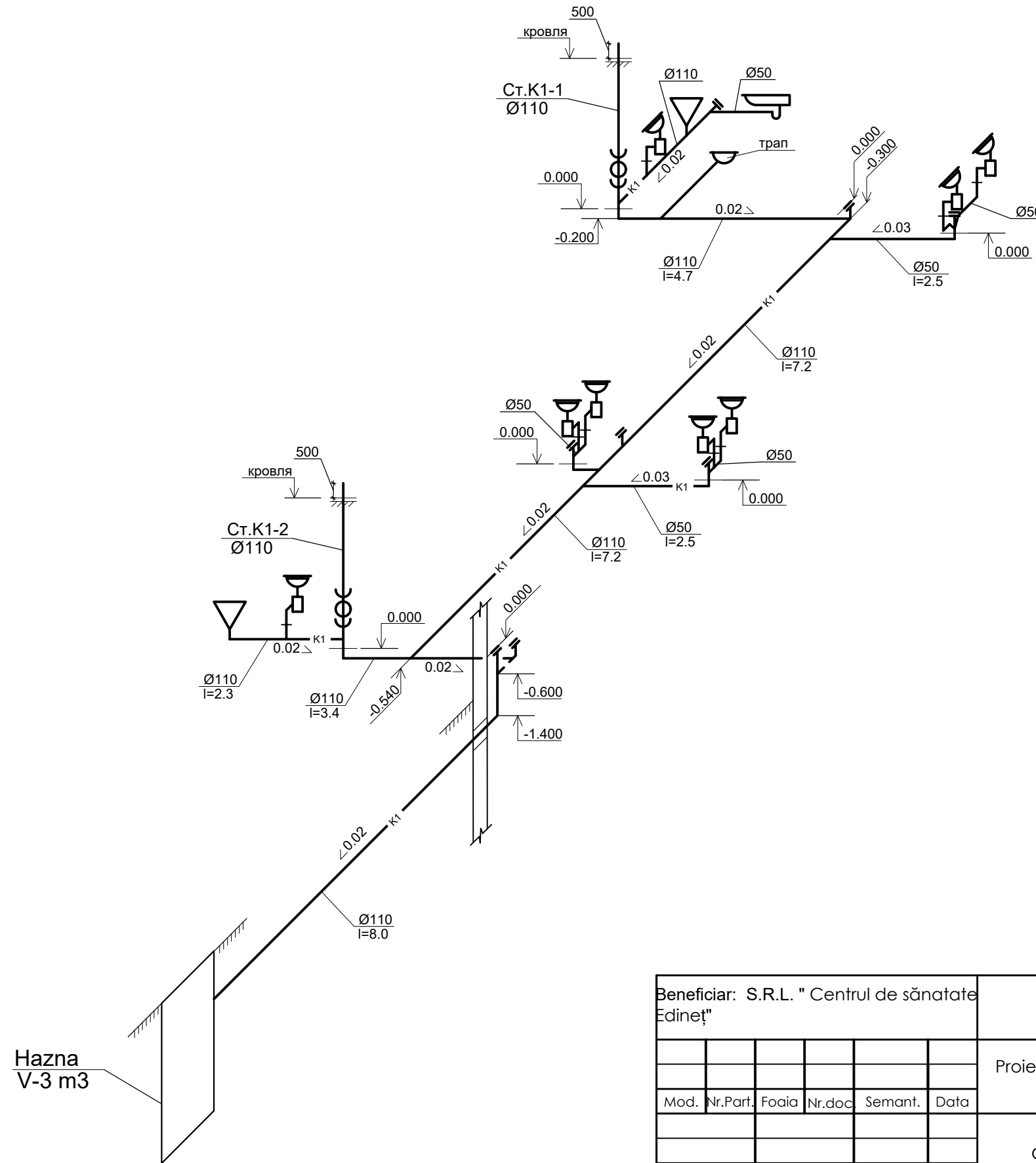
Explicatia incaperilor

No	Denumirea incaperilor	Suprafata, m <sup>2</sup>
1	Hol	11.17
2	Coridor	30.1
3	Cabinetul medicului de familie	11.20
4	Cabinet pentru asistente medicale	15.3
5	Sala de proceduri	15.3
6	Cabinetul de manopere +examen ginecologic profilactic	14.4
7	Sala de odihnă pentru personal	8.37
8	WC-ul și duș pentru personal	2.4
9	Incapere pentru inventar	2.23
10	Filiala de categoria II a farmaciilor comunitare	11.25
11	Cabinet triaj	18.0
12	Sala de vaccinari	13.5
13	Lavuar	3.67
14	WC-ul pentru pacienți	4.75

Beneficiar: S.R.L. "Centrul de sănătate Edineț"						004/24-RAC					
Mod.						Proiectarea „Oficiu medicilor de familie, a satului Gordinesti, r-l Edineț” cu nr. cadastral 4130110.116					
Nr.Part.						oficiu medicilor de familie					
Foaia						Faza		Plansa		Planse	
Nr.doc						PE		3			
Semant.						S.R.L. „OptimalBimConstruct”					
Data						Plan la cota 0.000 cu retele B1;T3;K1					
AȘP		Clima V.		05.24							
Tehnolog		Melnic S.		05.24							
Sp.princip.		Slivco A.		<i>Slivco</i>							



Beneficiar: S.R.L. " Centrul de sănătate Edineț"						004/24-RAC					
Mod.						Proiectarea „Oficiu medicilor de familie, a satului Gordinesti, r-l Edineț” cu nr. cadastral 4130110.116					
Nr.Part.											
Foaia						Faza		Plansa		Planse	
Nr.doc						PE		4			
Semant.						oficiu medicilor de familie					
Data						S.R.L. „OptimalBimConstruct”					
Sp.princip.						Schema B1;T3					
Slivco A.											
<i>Cumbi</i>											



Beneficiar: S.R.L. "Centrul de sănătate Edineț"						004/24-RAC				
						Proiectarea „Oficiu medicilor de familie, a satului Gordinesti, r-l Edineț” cu nr. cadastral 4130110.116				
Mod.	Nr.Part.	Foia	Nr.doc	Semant.	Data	oficiu medicilor de familie		Faza	Plansa	Planse
								PE	5	
Sp.princip.						Slivco A.		S.R.L. „OptimalBimConstruct”		
						Schema K1				

Poziția	Denumirea și caracteristica tehnică a echipamentului și materialelor. Țara producătoare. Firma-furnizor	Tipul, marca, codul echipamentului	Unitatea de măsură	Cantitatea, buc	Masa, kg
1	2	3	4	5	6
	B 1				
	II.Арматура				
1	Кран шаровый Ø15	40430425	шт.	15	
2		Ø20	шт.	3	
3		Ø25	шт.	1	
	III. Трубы и их соединения				
4	Трубы из полипропилена PP-R PN10 Ø20		м.	22.0	
5		Ø25	м.	22.0	
6		Ø32	м.	8.0	
7	Теплоизоляционные трубки Ø 20	AF-D-022	М	22.0	
8		Ø 25	М	22.0	
9		Ø 32	М	8.0	
10	Крепления для труб		шт.	20	
	IV. Материалы и изделия				
11	Гибкая вставка фланцевая Ø25		шт.	1	

1	2	3	4	5	6
	T3				
	II.Арматура				
1	Кран шаровый Ø15	40430425	шт.	9	
	III. Трубы и их соединения				
3	Трубы из полипропилена PP-R PN10 Ø20		м.	5.0	
4		Ø25	м.	3.0	
5	Теплоизоляционные трубки Ø20	AF-D-022	М	5.0	
6		Ø25	М	3.0	
	IV. Материалы и изделия				
7	Смеситель для умывальника	19910100201	шт.	8	
8	Смеситель для душа с душевой сеткой на гибком шланге		шт.	1	
	K1				
	I. Трубы и их соединения				
1	Трубы для внутренней канализации из ПВХ Ø110		М	30.0	
2		Ø50	М	12.0	
	II. Материалы и изделия				
3	Унитаз с косым выпуском со смывным бачком и крышкой	79331195	шт.	2	
4	Умывальник	79331339	шт.	8	
5	Сифон для душа		шт.	1	
6	Душевой поддон		шт.	1	
7	Трап Ø50		шт.	1	

Nr. inv. orig.	Sp.princip	Slivco A.	Cimbic	004/24-RAC.S						
				Proiectarea „Oficiu medicilor de familie, a satului Gordinesti, r-l Edinet” cu nr. cadastral 4130110.116						
Nr. inv. orig.	Mod.	Nr.part.	Foaia	Nr.doc.	Semnaturi	Data	Alimentarea cu apă și canalizare menajer-fecaloidă.	Stadiul	Foaia	Foi
								PE	1	2
Nr. inv. orig.	Sp.princip	Slivco A.	Cimbic	Specificația echipamentului, pieselor și materialelor			S.R.L „OptimalBimConstruct”			

Nr. inv. orig.	Mod.	Nr.part.	Foaia	Nr.doc.	Semnaturi	Data	Foaia		
							2		