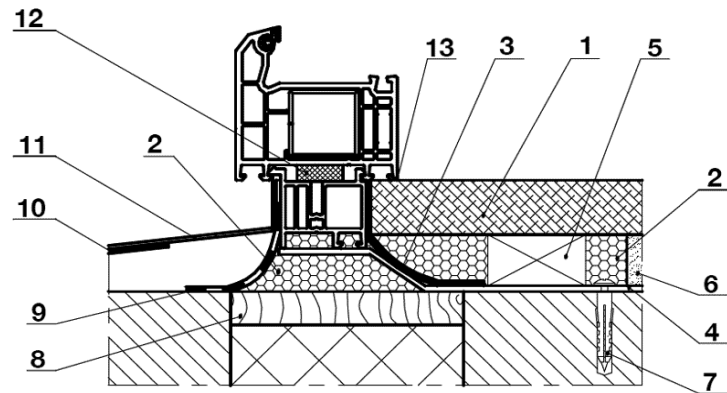
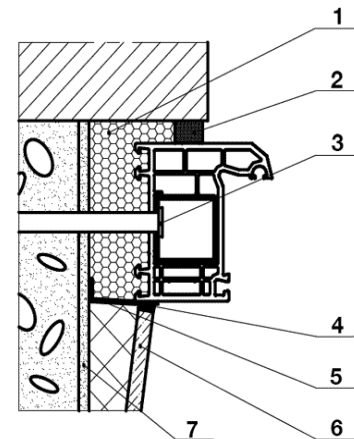


Нижний узел примыкания оконного блока к стеновым проёмам



- 1 – подоконная доска;
- 2 – пенный утеплитель;
- 3 – пароизоляционная лента;
- 4 – гибкая анкерная пластина;
- 5 – опорная колодка под подоконную доску;
- 6 – штукатурный раствор;
- 7 – дюбель со стопорным шурупом;
- 8 – вкладыш из антисептированного пиломатериала или выравнивающий слой из штукатурного раствора (рекомендуется только для нижнего узла);
- 9 – водоизоляционная паропроницаемая лента;
- 10 – шумопоглощающая прокладка;
- 11 – слив;
- 12 – изоляционная саморасширяющаяся паропроницаемая лента (ПСУЛ);
- 13 – герметик тонким слоем

Боковой узел примыкания оконного блока к стеновым проёмам



- 1 – пенный утеплитель;
- 2 – изоляционная саморасширяющаяся паропроницаемая лента (ПСУЛ) или паропроницаемая мастика;
- 3 – рамный дюбель;
- 4 – герметик;
- 5 – пароизоляционная лента;
- 6 – панель отделки внутреннего откоса;
- 7 – штукатурный выравнивающий слой внутреннего откоса.

Примыкание внутренних дверных блоков выполнить аналогично, без устройства теплоизоляции

Инов. № подл.	Подпись и дата	Взам. инв. №

						3 - 19 - 4 - 1 - SAC			
						Reparația capitală a coridoarelor în 2 blocuri și reparația capitală a blocurilor sanitare la școala primară nr.21 " S. Vangheli" mun. Bălți			
Изм.	Кол.уч.	Лист	№ док	Подпись	Дата	Reparația capitală a coridoarelor în 2 blocuri și reparația capitală a blocurilor sanitare	Стадия	Лист	Листов
ASP		Postolachi			05.19		PE	24	
ISP		Fomin			05.19				
Verificat		Fomin			05.19				
Elaborat.		Bazeniuc			05.19	Нижний и боковой узел примыкания оконного блока к стеновым проёмам	IPS "IPROCOM"		