

## LOOP ELECTRODES Ø 2.4 mm - AUTOCLAVABLE OR DISPOSABLE

GIMA code	LOOP ELECTRODES - Ø 2.4 mm autoclavable at 134°C - non sterile	Shaft length	Electrode width	Electrode depth
30686	Square loop electrode	13 cm	10 mm	8 mm
30687	Loop electrode	13 cm	15 mm	8 mm
30688	Loop electrode	13 cm	20 mm	10 mm

GIMA code	LOOP ELECTRODES - Ø 2.4 mm disposable - sterile	Shaft length	Electrode width	Electrode depth	Minimum order
30677	Square loop electrode	13 cm	10 mm	8 mm	box of 10
30678	Loop electrode	13 cm	15 mm	8 mm	box of 10
30679	Loop electrode	13 cm	20 mm	10 mm	box of 10

## AUTOCLAVABLE ELECTRODES Ø 2.4 mm

GIMA code	Reference number	AUTOCLAVABLE ELECTRODES Ø 2.4 mm	Reference number	GIMA code	
length 5 cm		minimum order: 6 pcs.		length 10 cm	
30501	1	Electrode wire 0.2 - straight	21	30521	
30502	2	Electrode wire 0.2 - angled 45°	22	30522	
30503	3	Electrode bend - Ø 4 - straight	23	30523	
30504	4	Electrode bend - Ø 8 - straight	24	30524	
30505	5	Electrode hook - angled 45°	25	30525	
30506	6	Electrode wire 1 mm.- angled 45°	26	30526	
30507	7	Electrode straight slip-knot - straight	27	30527	
30508	8	Electrode angled slip-knot - straight	28	30528	
30509	9	Electrode ball point - Ø 3 mm - angled 45°	29	30529	
30510	10	Electrode ball point - Ø 3 mm - straight	30	30530	
30500	SET	Set of 10 electrodes	SET	30531	
length 7 cm		minimum order: 10 pcs.		length 15 cm	
30511	15	Needle electrode	35	30532	
30512	16	Blade electrode	36	30533	
30513	17	Ball electrode Ø 4 mm	37	30534	

## SINGLE USE STERILE ELECTRODES Ø 2.4 mm

Length		SINGLE USE ELECTRODES Ø 2.4 mm
7 cm	15 cm	Sterile electrode - box of 24
30670	30674	Needle electrode - sterile electrode
30671	30675	Blade electrode - sterile
30672	30676	Ball Ø 4 mm electrode - sterile

## SINGLE USE NON-STICK STERILE ELECTRODES Ø 2.4 mm

GIMA code	NON-STICK SINGLE USE ELECTRODE Ø 2.4 mm	Length
30420	Blade electrode - sterile	7 cm
30422	Blade electrode - sterile	10 cm
30425	Needle electrode - sterile	10 cm
30429	Ball electrode - sterile	13 cm

Teflon coated, no-sticking to tissue

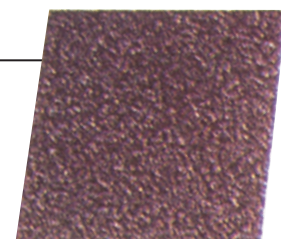
## SINGLE USE STERILE TUNGSTEN NEEDLE ELECTRODES Ø 2.4 mm

Straight	Angled	TUNGSTEN MICRO NEEDLE ELECTRODES	Length
30370	30371	Tungsten electrode - sterile	5 cm
30372	30373	Tungsten electrode - sterile	6 cm
30374	30375	Tungsten electrode - sterile	7 cm

Tungsten needle has extremely high melting point (> 3400°C) which helps maintain sharpness.

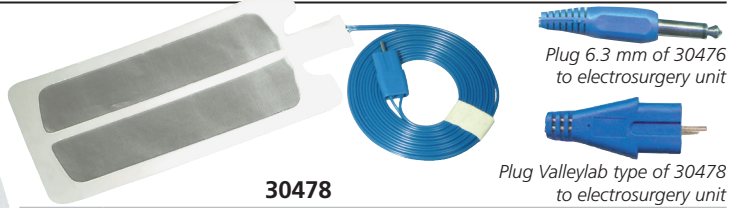
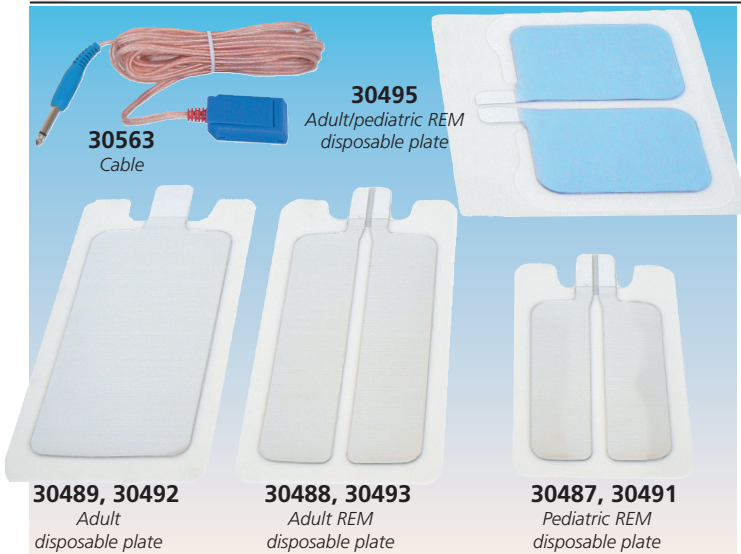
## ELECTRODE CLEANING PAD

• 30537 ELECTRODE CLEANING PAD - 50x50 mm - box of 100  
Disposable sterile radiopaque abrasive tip cleaner pad.



30537

## DISPOSABLE GROUND PADS - WITH/WITHOUT CABLE



GIMA code	DISPOSABLE GROUND PADS WITH SOLID GEL - without cable	Minimum order
30491	REM GROUND PADS - pediatric	box of 25
30487	REM GROUND PADS - pediatric	box of 100
30492	GROUND PADS - adult	box of 25
30489	GROUND PADS - adult	box of 100
30493	REM GROUND PADS - adult	box of 25
30488	REM GROUND PADS - adult	box of 100
30495	REM NON WOVEN GROUND PAD - ad/ped	box of 100

Pads need cable 30563 for Gima diatermo or other cable see below

DISPOSABLE GROUND PADS WITH CABLE - 3m		
30476	PADS WITH CABLE Ø 6.3 mm plug	box of 25
30478	PADS WITH CABLE Valleylab type	box of 25

All plates and cables are individually packed

## CONNECTION CABLES FOR DISPOSABLE GROUND PADS

### CABLES TO CONNECT GROUND PADS TO ELECTROSURGERY UNITS

The bipolar universal connection cables are supplied with a bipolar clamp for connection to disposable ground pads with a tab (dimensions 22-25 mm).

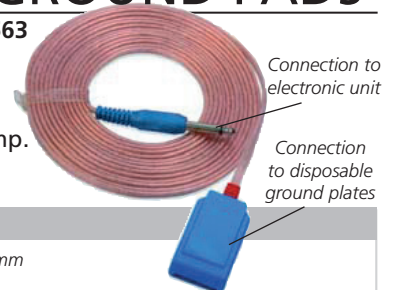
Various connectors make the cables compatible with numerous electrosurgical devices.

The cable can be fixed to the surgical sheet during the operation thanks to a metal sliding clamp.

Latex free. Individually packed in sealed polyethylene pouch compliance to 93/42/EEC

Medical Device Class I.




30563



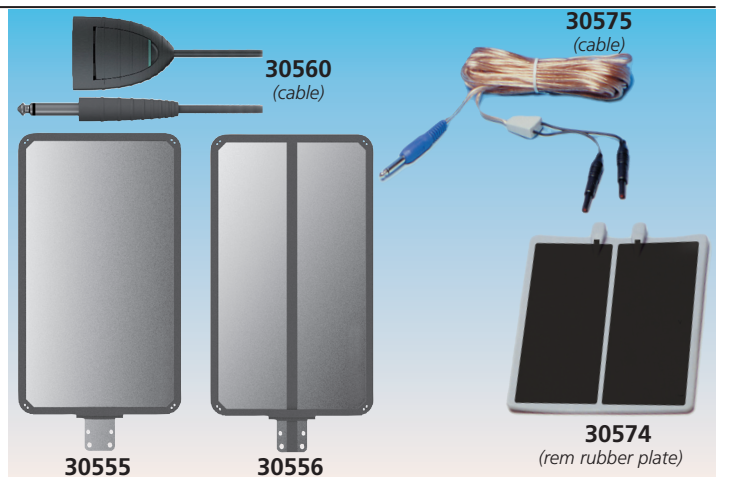
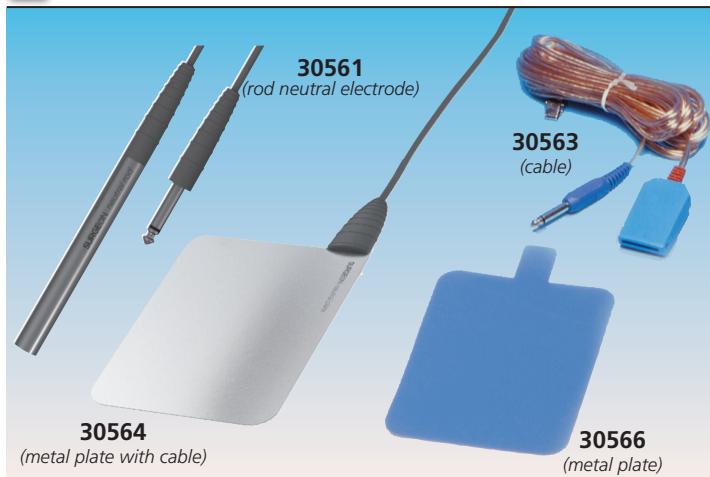
Connection to electronic unit

Connection to disposable ground plates

### COMPATIBLE ELECTROSURGERY UNITS

 <b>• 30563 CONNECTION CABLE FOR PLATES - 5 m - Universal jack mono plug 6.3 mm</b> Aesculap: TM, TM401 Alexandra: D205, E300, 500D, 102/201, 2020/E, 202, MICRO180 ALSA: All MF100, MF360/A360, 380100, 180 Berchtold: Elektrotom 200, 390, 400, 540 Birtcher: 772, 773, 737, 737XL, 774 Bovie: Bovie CSV, URO, BS, 400/400, 400SR, X10, X10L Burdick: U-7, SU-8 Cameron-Miller: 26-1290 Cobe: TS-403 Concept: 9600, 9700, 9800, 9900 Dolley: COBII 203T, 502, 503T, 505T Ems Davol: System 2000, 5000 Faset: Serie COBI Gima: all models GPS: all models I Cuatro: Megeri1 Lamidey: Series Subtilec: All Series Surgilec: All Led: all models Martin: all models Neomed: Series 3000, 3000A, 3002, 3006; 3010, 3020 Philips: TS-403 Ritter/Mdt: Solide State 400, 400B, 400SR Sidevan: Seb2 Soxil: BP 2000, X10 Thackray: T300S Torry: Lem 300 CST	 <b>• 30546 CONNECTION CABLE FOR PLATES - plug with spacer - 5 m - Universal jack mono plug 6.3 mm</b> Erbe: ACC, ICC, VIO, T	 <b>• 30547 CONNECTION CABLE FOR PLATES VALLEYLAB TYPE - 5 m - Universal Valleylab connection</b> Aspenlabs: Excalibur Valleylab: REM type devices Bowa Conmed Erbe ICC International Erbe ACC International Erbe VIO International
---	---	---

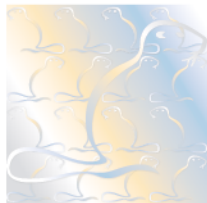
## AUTOCLAVABLE METAL AND RUBBER PLATES



- 30566 METAL PLATE - needs cable 30563
- 30563 CABLE FOR PLATES - 5 m
- 30559 CABLE FOR PLATES - 2.5 m
- 30564 SURGEON NEUTRAL PLATE 16x12 cm - with cable
- 30561 ROD NEUTRAL ELECTRODE with cable for 30625\*

\*Available on request for other electrocautery

- 30555 FLEXI STEEL RUBBER PLATE 18x21 cm - needs cable 30560
- 30556 FLEXI STEEL REM RUBBER PLATE - needs cable 30560
- 30560 CABLE FOR RUBBER STEEL PLATES 30555 and 30556
- 30574 REM RUBBER PLATE 20x15 cm - needs cable 30575
- 30575 CABLE FOR RUBBER PLATES 30573 and 30574



Reg. Number	10164 - M	Valid From	2021-10-14
First issue date	2012-10-15	Last change date	2021-10-14
Valid until	2024-10-14		

Quality Management System Certificate  
**ISO 13485:2016**

We certify that the Quality Management System of the Organization:

**GIMA S.p.A.**

Is in compliance with the standard UNI CEI EN ISO 13485:2016 for the following products/services:

Management of design and production, packaging and service of:  
 General non-active, non-implantable medical devices (except: injection, infusion, transfusion and dialysis; disinfecting, cleaning, rinsing; IVF, ART; ingestion), Devices for wound care, Non-active dental devices and accessories (except dental implants), General active medical devices (except: extra-corporal circulation, infusion and haemopheresis; stimulation or inhibition, rehabilitation devices and active prostheses; IVF, ART; software; medical gas supply systems and parts thereof), Monitoring devices, Devices for imaging and thermo therapy (except: ionizing radiation, lithotripsy), In Vitro Diagnostic Medical Devices (IVD).  
 Trade and service of: General non-active, non-implantable medical devices (except: IVF, ART; ingestion), Devices for wound care, Non-active dental devices and accessories (except dental implants), General active medical devices (except IVF, ART), Devices for imaging (except ionizing radiation), Monitoring devices, Devices for radiation therapy and thermo therapy (except: ionizing radiation, lithotripsy), In Vitro Diagnostic Medical Devices(IVD)

Chief Operating Officer  
 Giambiero Belcredi

The maintaining of certification is subject to annual surveillance and dependent upon the observance of Kiwa Cermet Italia contractual requirements.

This certificate is composed of 1 page.

CERTIFICATE

Kiwa Cermet Italia S.p.A.  
 Società con socio unico,  
 soggetta all'attività di  
 direzione e coordinamento di  
 Kiwa Italia Holding Srl  
 Via Cadriano, 23  
 40057 Granarolo dell'Emilia  
 (BO)  
 Tel +39.051.459.3.111  
 Fax +39.051.763.382  
 E-mail: info@kiwacermet.it  
 www.kiwa.it



**GIMA S.p.A.**  
**Registered Headquarters**  
 - Via Grossi, 2 20121 Milano Italia  
**Certified Sites**  
 - Via Marconi, 1 20060 Gessate (MI) - Italia





Reg. Numero / Reg. Number	MED 26036	Revisione / Revision	23
Primo rilascio / First issue date	2006-10-25	Valido da / Valid from	2021-05-24
Scadenza / Valid until	2024-05-26	Ultima modifica / Last change date	2021-05-24

Pagina / Page 1 di / of 12

## Certificato CE del Sistema di Garanzia della Qualità *EC Quality Assurance System Certificate*

Si certifica che, sulla base dei risultati degli audit effettuati, il Sistema di garanzia di Qualità della Produzione dell'Organizzazione/ *We certify that, on the basis of the audits carried out, the Production Quality Assurance System of the Organization:*

### GIMA S.p.A.

**Sede Operativa / Operational Headquarter:**

Via Marconi, 1  
20060 Gessate, MI - Italia

**Sede Legale / Registered Headquarter**

Via Tommaso Grossi, 2  
20121 Milano, MI - Italia

è conforme ai requisiti applicabili della Direttiva 93/42/CEE e successive modifiche ed integrazioni, Allegato V, attuata in Italia con Dlgs. 46 del 1997/02/24 e successive modifiche ed integrazioni per le seguenti tipologie di Dispositivi Medici / *Is in compliance with the applicable requirements of 93/42/EEC Directive as amended, Annex V, transposed in Italy by Dlgs. 46 of 1997/02/24 as amended for the following Medical Devices:*

Dispositivi attivi per l'aspirazione di sostanze e liquidi / *Active substances and liquids suctioning devices*  
Dispositivi monouso sterili per ginecologia e otorinolaringoiatria / *Sterile Single use gynaecology and ENT devices*  
Dispositivi per aerosolterapia / *Aerosol therapy devices*  
Dispositivi per la misurazione della pressione sanguigna / *Blood pressure measuring devices*  
Dispositivi per la misurazione della saturazione di ossigeno / *Oxygen saturation measuring devices*  
Dispositivi per la misurazione della temperatura corporea / *Body temperature measuring devices*  
Dispositivi per la misurazione di parametri fisiologici / *Physiological parameters measuring devices*  
Dispositivi per rianimazione ed assistenza respiratoria / *Respiratory care and resuscitation devices*  
Dispositivi per terapia termica / *Thermic therapy devices*  
Kit di strumentario chirurgico monouso sterile / *Sterile single use surgical instrument kit*  
Strumentario chirurgico monouso sterile / *Sterile single use surgical instrument*

Kiwa Cermet Italia S.p.A.  
Società con socio unico, soggetta  
all'attività di direzione e coordinamento  
di Kiwa Italia Holding S.r.l.  
Via Cadriano, 23  
40057 Granarolo dell'Emilia (BO)  
Tel +39.051.459.3.111  
Fax +39.051.763.382  
E-mail: info@kiwacermet.it  
www.kiwacermet.it

Rif. rapporto di audit/ *Ref. audit report:* del/dated 1-2/3/2021

**Chief Operating Officer**  
*Giampiero Belcredi*

Firmato digitalmente da:BELCREDI GIAMPIERO  
Data:25/05/2021 10:11:29



Organismo Notificato n. 0476  
*Notified Body nr. 0476*



Reg. Numero /  
Reg. Number MED 26036

Revisione /  
Revision 23

Primo rilascio /  
First issue date 2006-10-25

Valido da /  
Valid from 2021-05-24

Scadenza /  
Valid until 2024-05-26

Ultima modifica /  
Last change date 2021-05-24

Pagina / Page 2 di / of 12

## Allegato tecnico al Certificato/ Technical sheet enclosed to the Certificate

### Identificazione dei Dispositivi Medici/ Identification of Medical Devices:

#### Tipologia / Medical Devices:

Dispositivi attivi per l'aspirazione di sostanze e liquidi / Active substances and liquids suctioning devices

#### Classe di rischio / Risk class:

II a

#### Codice NANDO / NANDO codes:

MD 1104

#### Marca / Brandname:

VEGA / SUPER VEGA / TOBI / SUPER TOBI / TOBI CLINIC / TOBI HOSPITAL / CLINIC PLUS / HOSPI PLUS

#### Modello / Model:

Aspiratori chirurgici / Surgical aspirators

#### Codici / Codes:

28220 ; 28216 ; 28209 ; 28214 ; 28210 ; 28232 ; 28211 ; 28202 ; 28212 ; 28233 ; 28243 ; 28234 ; 28222 ; 28194 ; 28224 ; 28196 ; 28208 ; 28198 ; 28190 ; 28200 ; 28191 ; 28192 ; 28201 ; 28231 28203 ; 28215 ; 28204 ; 28193 ; 28183 ; 28182

#### Tipologia / Medical Devices:

Dispositivi monouso sterili per ginecologia e otorinolaringoiatria / Sterile Single use gynaecology and ENT devices

#### Classe di rischio / Risk class:

I s - Limitatamente agli aspetti relativi al mantenimento della sterilità / restricted to the aspects concerned the maintenance of sterile conditions

#### Codice NANDO / NANDO codes:

MD 0106, MDS 7006 Ethylene oxide gas sterilization (EOG)

#### Modello / Model:

Kit ORL sterile / Sterile ENT kit

#### Codici / Codes:

31456

#### Modello / Model:

Kit pap test / Pap smear kit

#### Codici / Codes:

29704

### Chief Operating Officer

*Giampiero Belcredi*

Firmato digitalmente da:BELCREDI GIAMPIERO  
Data:25/05/2021 10:11:56



Organismo Notificato n. 0476  
Notified Body nr. 0476

# CERTIFICATE

Kiwa Cermet Italia S.p.A.  
Società con socio unico, soggetta  
all'attività di direzione e coordinamento  
di Kiwa Italia Holding S.r.l.  
Via Cadriano, 23  
40057 Granarolo dell'Emilia (BO)  
Tel +39.051.459.3.111  
Fax +39.051.763.382  
E-mail: info@kiwacermet.it  
www.kiwacermet.it





Reg. Numero / Reg. Number	MED 26036	Revisione / Revision	23
Primo rilascio / First issue date	2006-10-25	Valido da / Valid from	2021-05-24
Scadenza / Valid until	2024-05-26	Ultima modifica / Last change date	2021-05-24

Pagina / Page 3 di / of 12

## Allegato tecnico al Certificato/ Technical sheet enclosed to the Certificate

### Identificazione dei Dispositivi Medici/ Identification of Medical Devices:

#### Tipologia / Medical Devices:

Dispositivi monouso sterili per ginecologia e otorinolaringoiatria / Sterile Single use gynaecology and ENT devices

#### Modello / Model:

Spatula cervicale monouso sterile in plastica o legno / Disposable sterile plastic or wooden cervical spatula

#### Codici / Codes:

29745 ; 29748-29749

#### Modello / Model:

Speculum vaginale monouso sterile perno centrale - mix / Disposable sterile vaginal speculum central pin - mix

#### Codici / Codes:

29991

#### Modello / Model:

Speculum vaginale monouso sterile perno centrale - piccolo, medio, grande / Disposable sterile vaginal speculum central pin - small, medium, large

#### Codici / Codes:

29946 ; 29947 ; 29948

#### Modello / Model:

Speculum vaginale monouso sterile tache - mix / Disposable sterile vaginal speculum tache - mix

#### Codici / Codes:

29987

#### Modello / Model:

Speculum vaginale monouso sterile vite centrale - mix / Disposable sterile vaginal speculum middle screw - mix

#### Codici / Codes:

29995

#### Modello / Model:

Speculum vaginale monouso sterile vite laterale - mix / Disposable sterile vaginal speculum side screw - mix

#### Codici / Codes:

29986

**Chief Operating Officer**  
*Giampiero Belcredi*

Firmato digitalmente da:BELCREDI GIAMPIERO  
Data:25/05/2021 10:12:15



Organismo Notificato n. 0476  
Notified Body nr. 0476

CERTIFICATE

Kiwa Cermet Italia S.p.A.  
Società con socio unico, soggetta  
all'attività di direzione e coordinamento  
di Kiwa Italia Holding S.r.l.  
Via Cadriano, 23  
40057 Granarolo dell'Emilia (BO)  
Tel +39.051.459.3.111  
Fax +39.051.763.382  
E-mail: info@kiwacermet.it  
www.kiwacermet.it

**CERMET**



Reg. Numero /  
Reg. Number

MED 26036

Revisione /  
Revision

23

Primo rilascio /  
First issue date

2006-10-25

Valido da /  
Valid from

2021-05-24

Scadenza /  
Valid until

2024-05-26

Ultima modifica /  
Last change date

2021-05-24

Pagina / Page 4 di / of 12

## Allegato tecnico al Certificato/ Technical sheet enclosed to the Certificate

### Identificazione dei Dispositivi Medici/ Identification of Medical Devices:

#### Tipologia / Medical Devices:

Dispositivi monouso sterili per ginecologia e otorinolaringoiatria / Sterile Single use gynaecology and ENT devices

#### Modello / Model:

Speculum vaginale monouso sterile vite laterale (piccolo, medio, grande) / Disposable sterile vaginal speculum side screw - small, medium, large

#### Codici / Codes:

29983; 29984 ; 29985 ; 29976; 29977, 29978

#### Modello / Model:

Tampone di trasport in plastica sterile / Sterile plastic transport swab

#### Codici / Codes:

29753

#### Marca / Brandname:

Gimabrush Ball / Gimabrush / Gima Collector

#### Modello / Model:

Spazzolini cervicali monouso sterile / Sterile disposable cervical brushes

#### Codici / Codes:

29735 ;29736 ; 29737

#### Classe di rischio / Risk class:

II a

#### Codice NANDO / NANDO codes:

MD 0106, MDS 7006 Ethylene oxide gas sterilization (EOG)

#### Modello / Model:

Proctoscopio adulti / Adult proctoscope

#### Codici / Codes:

25957

# CERTIFICATE

Kiwa Cermet Italia S.p.A.  
Società con socio unico, soggetta  
all'attività di direzione e coordinamento  
di Kiwa Italia Holding S.r.l.  
Via Cadriano, 23  
40057 Granarolo dell'Emilia (BO)  
Tel +39.051.459.3.111  
Fax +39.051.763.382  
E-mail: info@kiwacermet.it  
www.kiwacermet.it

Chief Operating Officer  
*Giampiero Belcredi*

Firmato digitalmente da:BELCREDI GIAMPIERO  
Data:25/05/2021 10:12:32



Organismo Notificato n. 0476  
Notified Body nr. 0476



Reg. Numero /  
Reg. Number

MED 26036

Revisione /  
Revision

23

Primo rilascio /  
First issue date

2006-10-25

Valido da /  
Valid from

2021-05-24

Scadenza /  
Valid until

2024-05-26

Ultima modifica /  
Last change date

2021-05-24

Pagina / Page 5 di / of 12

## Allegato tecnico al Certificato/ Technical sheet enclosed to the Certificate

### Identificazione dei Dispositivi Medici/ Identification of Medical Devices:

#### Tipologia / Medical Devices:

Dispositivi per aerosolterapia / Aerosol therapy devices

#### Classe di rischio / Risk class:

II a

#### Codice NANDO / NANDO codes:

MD 1102

#### Modello / Model:

Aerosol a pistone adulti e bambini / Adult and Kids compressor nebulizers

#### Codici / Codes:

28091 ; 28092

#### Marca / Brandname:

EOLO / CORSIA

#### Modello / Model:

Aerosol professionale a pistone / Professional compressor nebulizers

#### Codici / Codes:

28097; 28105

#### Marca / Brandname:

MISTRAL

#### Modello / Model:

Aerosol professionale a pistone per uso domiciliare / Professional compressor nebulizers for home healthcare environment

#### Codici / Codes:

28102

# CERTIFICATE

Kiwa Cermet Italia S.p.A.  
Società con socio unico, soggetta  
all'attività di direzione e coordinamento  
di Kiwa Italia Holding S.r.l.  
Via Cadriano, 23  
40057 Granarolo dell'Emilia (BO)  
Tel +39.051.459.3.111  
Fax +39.051.763.382  
E-mail: info@kiwacermet.it  
www.kiwacermet.it

Chief Operating Officer  
*Giampiero Belcredi*

Firmato digitalmente da:BELCREDI GIAMPIERO  
Data:25/05/2021 10:12:51



Organismo Notificato n. 0476  
Notified Body nr. 0476





Reg. Numero /  
Reg. Number

MED 26036

Revisione /  
Revision

23

Primo rilascio /  
First issue date

2006-10-25

Valido da /  
Valid from

2021-05-24

Scadenza /  
Valid until

2024-05-26

Ultima modifica /  
Last change date

2021-05-24

Pagina / Page 6 di / of 12

## Allegato tecnico al Certificato/ Technical sheet enclosed to the Certificate

### Identificazione dei Dispositivi Medici/ Identification of Medical Devices:

#### Tipologia / Medical Devices:

Dispositivi per la misurazione della pressione sanguigna / Blood pressure measuring devices

#### Classe di rischio / Risk class:

I m - Limitatamente agli aspetti relativi ai requisiti metrologici / restricted to the aspects concerned the metrological requirements

#### Codice NANDO / NANDO codes:

MD 0104

#### Marca / Brandname:

BOSTON / DALLAS / GIMATONO / LONDON / ROMA / TOKIO / TECNICO PROFEXIONAL / DAYTON

#### Modello / Model:

Sfigmomanometri Aneroidi / Aneroid Sphygmomanometers

#### Codici / Codes:

32731 ; 32747; 32749 ; 32719 ; 32725; 32726 ; 32709; 32727; 32728; 32738; 32734 ; 32693/10965 ; 32735 ; 32745

#### Marca / Brandname:

SIRIO

#### Modello / Model:

Manometro Aneroido / Aneroid manometer

#### Codici / Codes:

32904

#### Marca / Brandname:

YTON

#### Modello / Model:

Sfigmomanometri Aneroidi / Aneroid Sphygmomanometers

#### Codici / Codes:

32720; 32703; 32693; 32701

#### Classe di rischio / Risk class:

II a

#### Codice NANDO / NANDO codes:

MD 1302, MDS 7010

Chief Operating Officer  
*Giampiero Belcredi*

Firmato digitalmente da:BELCREDI GIAMPIERO  
Data:25/05/2021 10:13:13



Organismo Notificato n. 0476  
Notified Body nr. 0476

CERTIFICATE



Reg. Numero / Reg. Number	MED 26036	Revisione / Revision	23
Primo rilascio / First issue date	2006-10-25	Valido da / Valid from	2021-05-24
Scadenza / Valid until	2024-05-26	Ultima modifica / Last change date	2021-05-24

## Allegato tecnico al Certificato/ Technical sheet enclosed to the Certificate

### Identificazione dei Dispositivi Medici/ Identification of Medical Devices:

#### Tipologia / Medical Devices:

Dispositivi per la misurazione della pressione sanguigna / Blood pressure measuring devices

#### Modello / Model:

Sfigmomanometri Digitali DA POLSO / DA BRACCIO / Digital Sphygmomanometers WRIST / ARM

#### Codici / Codes:

32926 ; 32924; 32924 SC

#### Modello / Model:

Sfigmomanometri Digitali SENZA MERCURIO / Digital Sphygmomanometers WITHOUT MERCURY

#### Codici / Codes:

32800; 32801

#### Marca / Brandname:

DOMINO

#### Modello / Model:

Sfigmomanometri Digitali / Digital Sphygmomanometers

#### Codici / Codes:

32803; 32804

#### Tipologia / Medical Devices:

Dispositivi per la misurazione della saturazione di ossigeno / Oxygen saturation measuring devices

#### Classe di rischio / Risk class:

II a

#### Codice NANDO / NANDO codes:

MD 1302, MD 0104, MDS 7010

#### Modello / Model:

Pulsoximetri / Pulse oximeters

#### Codici / Codes:

34266; 34282; 34285, 34285-10997, 34340; 34342; 34265; 35091; 35092; 35093; 35095; 35090 ; 35100

# CERTIFICATE

Kiwa Cermet Italia S.p.A.  
Società con socio unico, soggetta  
all'attività di direzione e coordinamento  
di Kiwa Italia Holding S.r.l.  
Via Cadriano, 23  
40057 Granarolo dell'Emilia (BO)  
Tel +39.051.459.3.111  
Fax +39.051.763.382  
E-mail: info@kiwacermet.it  
www.kiwacermet.it

Chief Operating Officer  
*Giampiero Belcredi*

Firmato digitalmente da: BELCREDI GIAMPIERO  
Data: 25/05/2021 10:13:36



Organismo Notificato n. 0476  
Notified Body nr. 0476



Reg. Numero / Reg. Number	MED 26036	Revisione / Revision	23
Primo rilascio / First issue date	2006-10-25	Valido da / Valid from	2021-05-24
Scadenza / Valid until	2024-05-26	Ultima modifica / Last change date	2021-05-24

Pagina / Page 8 di / of 12

## Allegato tecnico al Certificato/ Technical sheet enclosed to the Certificate

### Identificazione dei Dispositivi Medici/ Identification of Medical Devices:

#### Tipologia / Medical Devices:

Dispositivi per la misurazione della temperatura corporea / Body temperature measuring devices

#### Classe di rischio / Risk class:

II a

#### Codice NANDO / NANDO codes:

MD 1302, MD 0104, MDS 7010

#### Marca / Brandname:

DIGIT / DIGIT KIDS FARMAMED

#### Modello / Model:

NUB -Termometri clinici digitali / Digital clinical thermometers

#### Codici / Codes:

10980

#### Marca / Brandname:

FARMAMED / LINEA F / CARREFOUR / GS /PBpharma / 36.2 T&B / SUCCHIOTTO °C / BASALE / GIMA

#### Modello / Model:

Termometri clinici digitali classici e flessibili / Digital clinical thermometers classic and flexible

#### Codici / Codes:

25560; 305026-10945; 25561; 25560-10907; 305027-10946 ; 25608

#### Marca / Brandname:

FARMAMED / LINEA F / GIMA

#### Modello / Model:

WATERPROOF- Termometri clinici digitali / Digital clinical thermometers

#### Codici / Codes:

25563 ; 25562

#### Marca / Brandname:

PBpharma /GIMA

#### Modello / Model:

Termometri clinici digitali auricolari e frontali multifunzione / Digital clinical ear and ahaed multifunction thermometers

#### Codici / Codes:

25580 ; 25585

### Chief Operating Officer

*Giampiero Belcredi*

Firmato digitalmente da:BELCREDI GIAMPIERO  
Data:25/05/2021 10:13:57



Organismo Notificato n. 0476  
Notified Body nr. 0476

# CERTIFICATE

Kiwa Cermet Italia S.p.A.  
Società con socio unico, soggetta  
all'attività di direzione e coordinamento  
di Kiwa Italia Holding S.r.l.  
Via Cadriano, 23  
40057 Granarolo dell'Emilia (BO)  
Tel +39.051.459.3.111  
Fax +39.051.763.382  
E-mail: info@kiwacermet.it  
www.kiwacermet.it

**CERMET**



Reg. Numero / Reg. Number	MED 26036	Revisione / Revision	23
Primo rilascio / First issue date	2006-10-25	Valido da / Valid from	2021-05-24
Scadenza / Valid until	2024-05-26	Ultima modifica / Last change date	2021-05-24

## Allegato tecnico al Certificato/ Technical sheet enclosed to the Certificate

### Identificazione dei Dispositivi Medici/ Identification of Medical Devices:

#### Tipologia / Medical Devices:

Dispositivi per la misurazione di parametri fisiologici / Physiological parameters measuring devices

#### Classe di rischio / Risk class:

I m - Limitatamente agli aspetti relativi ai requisiti metrologici / restricted to the aspects concerned the metrological requirements

#### Codice NANDO / NANDO codes:

MD 1301, MD 0104

#### Modello / Model:

Altimetro - Plicometro - Metro per neonati / Height meter - Skinfold caliper - Baby measuring meter

#### Codici / Codes:

27335 ; 27344; 27331

#### Tipologia / Medical Devices:

Dispositivi per rianimazione ed assistenza respiratoria / Respiratory care and resuscitation devices

#### Classe di rischio / Risk class:

II a

#### Codice NANDO / NANDO codes:

MD 0101, MDS 7006 Ethylene oxide gas sterilization (EOG)

#### Modello / Model:

Cannule di Guedel sterili / Sterile Guedel airways

#### Codici / Codes:

34431, 34432, 34433, 34434, 34435, 34436, 34437, 34438; 34383; 34439

#### Modello / Model:

Maschere in silicone autoclavabili / Maschere autoclavabili in silicone GIMA PLUS / Silicone autoclavable face masks / Silicone autoclavable face masks GIMA PLUS

#### Codici / Codes:

34220, 34221, 34222, 34223, 34224, 34225 ; 34252, 34253, 34254, 34255; 34250

#### Modello / Model:

Maschere laringee riutilizzabili / Reusable laryngeal airway masks

#### Codici / Codes:

34424; 34425, 34426, 34427, 34428, 34429

**Chief Operating Officer**  
*Giampiero Belcredi*

Firmato digitalmente da:BELCREDI GIAMPIERO  
Data:25/05/2021 10:14:45





Reg. Numero / Reg. Number	MED 26036	Revisione / Revision	23
Primo rilascio / First issue date	2006-10-25	Valido da / Valid from	2021-05-24
Scadenza / Valid until	2024-05-26	Ultima modifica / Last change date	2021-05-24

## Allegato tecnico al Certificato/ Technical sheet enclosed to the Certificate

### Identificazione dei Dispositivi Medici/ Identification of Medical Devices:

#### Tipologia / Medical Devices:

Dispositivi per rianimazione ed assistenza respiratoria / Respiratory care and resuscitation devices

#### Modello / Model:

Palloni rianimatori in silicone / Kit Palloni rianimatori in silicone adulti / Silicone resuscitators / Adult silicone resuscitators kit

#### Codici / Codes:

34245, 34246, 34247; 34248, 34277, 34249 ; 34244

#### Modello / Model:

Reservoir monouso (sacche ossigeno) e valvola / Oxygen reservoir and valve

#### Codici / Codes:

34257; 34258; 34275; 34279

#### Modello / Model:

Valvola PEEP e adattatore / Valvola antireflusso e posteriore / Peep valve and adapter / Non-rebreathing valve and intake valve

#### Codici / Codes:

34227 ; 34228 ; 34259 ; 34256

#### Tipologia / Medical Devices:

Dispositivi per terapia termica / Thermic therapy devices

#### Classe di rischio / Risk class:

II a

#### Codice NANDO / NANDO codes:

MD 1403

#### Modello / Model:

Ghiaccio istantaneo TNT / PE / TNT / PE instant ice cold pack

#### Codici / Codes:

34110 ; 34111



Reg. Numero / Reg. Number	MED 26036	Revisione / Revision	23
Primo rilascio / First issue date	2006-10-25	Valido da / Valid from	2021-05-24
Scadenza / Valid until	2024-05-26	Ultima modifica / Last change date	2021-05-24

## Allegato tecnico al Certificato/ Technical sheet enclosed to the Certificate

### Identificazione dei Dispositivi Medici/ Identification of Medical Devices:

#### Tipologia / Medical Devices:

Kit di strumentario chirurgico monouso sterile / Sterile single use surgical instrument kit

#### Classe di rischio / Risk class:

II a

#### Codice NANDO / NANDO codes:

MD 0106, MDS 7006 Radiation

#### Modello / Model:

Kit per rimozione sutura / kit procedurale sutura / Suture removal pack / Suture procedure pack

#### Codici / Codes:

38950 ; 38951

#### Tipologia / Medical Devices:

Strumentario chirurgico monouso sterile / Sterile single use surgical instrument

#### Classe di rischio / Risk class:

I s - Limitatamente agli aspetti relativi al mantenimento della sterilità / restricted to the aspects concerned the maintenance of sterile conditions

#### Codice NANDO / NANDO codes:

MD 0106, MDS 7006 Radiation

#### Modello / Model:

Forbici per bende di Lister / Forbici chirurgiche standard / Lister bandage scissors / Standard surgical scissors

#### Codici / Codes:

388xx

#### Modello / Model:

Pinza di Magill / Pinza di Hartmann per orecchio / Magill forceps / Hartmann ear forceps

#### Codici / Codes:

388xx

#### Classe di rischio / Risk class:

II a

#### Codice NANDO / NANDO codes:

MD 0106, MDS 7006 Radiation

**Chief Operating Officer**  
*Giampiero Belcredi*

Firmato digitalmente da: BELCREDI GIAMPIERO  
Data: 25/05/2021 10:15:40



Organismo Notificato n. 0476  
Notified Body nr. 0476

# CERTIFICATE



Reg. Numero / Reg. Number	MED 26036	Revisione / Revision	23
Primo rilascio / First issue date	2006-10-25	Valido da / Valid from	2021-05-24
Scadenza / Valid until	2024-05-26	Ultima modifica / Last change date	2021-05-24

Pagina / Page 12 di / of 12

## Allegato tecnico al Certificato/ Technical sheet enclosed to the Certificate

### Identificazione dei Dispositivi Medici/ Identification of Medical Devices:

#### Tipologia / Medical Devices:

Strumentario chirurgico monouso sterile / Sterile single use surgical instrument

#### Modello / Model:

Forbici di Mayo / Forbici di Metzenbaum / Forbici Iris / Forbice ombelicale / Forbice per chirurgia orecchio di Bellucci / Pinze per medicazione standard / Pinze di Hunter-Splinter / Pinze emostatiche di Adson / Pinze emostatiche Halstead-Mosquito / Pinza per dissezione McIndoe / Pinze di Pean / Pinza di Spencer-Wells / Pinza portatamponi di Foerster / Portaghi di Hegar- Mayo / Portaghi di Crile-Wood / Mayo scissors / Metzenbaum scissors / Iris scissors / Umbilical scissors / Bellucci ear scissors / Standard dressing forceps / Hunter-Splinter forceps/ Adson haemostatic forceps/ Halstead-Mosquito dissection forceps / McIndoe dissection forceps/ Pean forceps / Spencer-Wells forceps/ Foerster polypus forceps/ Hegar-Mayo needle holder / Crile-Wood needle holder

#### Codici / Codes:

388xx ; 389xx

La lista completa dei codici, relativi ai modelli certificati, è disponibile presso Kiwa Cermet Italia./ The complete list of the codes related to the certificated models is available at Kiwa Cermet Italia. Il presente Certificato è soggetto al rispetto dei requisiti contrattuali di Kiwa Cermet Italia ed è valido solo per le tipologie di dispositivi sopra identificate soggette a sorveglianza/ This Certificate is subject to Kiwa Cermet Italia regulations and it is valid only for the above mentioned Medical Devices that are subject to survey. L'allegato tecnico è parte integrante del presente Certificato./ The technical sheet is an integrating part of this Certificate.

# CERTIFICATE

Kiwa Cermet Italia S.p.A.  
Società con socio unico, soggetta  
all'attività di direzione e coordinamento  
di Kiwa Italia Holding S.r.l.  
Via Cadriano, 23  
40057 Granarolo dell'Emilia (BO)  
Tel +39.051.459.3.111  
Fax +39.051.763.382  
E-mail: info@kiwacermet.it  
www.kiwacermet.it

Chief Operating Officer  
*Giampiero Belcredi*

Firmato digitalmente da: BELCREDI GIAMPIERO  
Data: 25/05/2021 10:16:08



Organismo Notificato n. 0476  
Notified Body nr. 0476

