

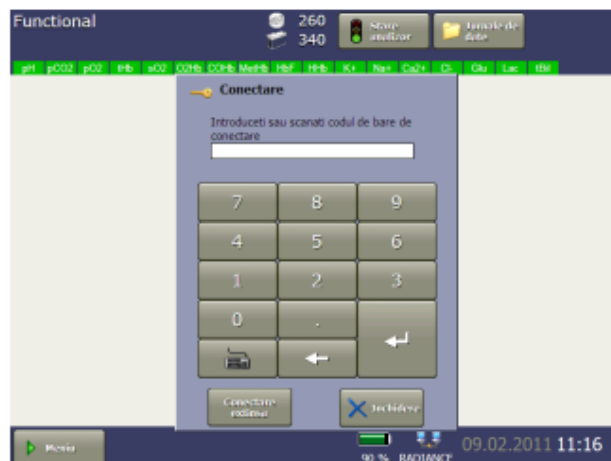
Conectarea inițială

Drepturi de acces

Următoarele acțiuni sunt permise la pornirea analizorului:

- Efectuarea unei măsurători
- Inițierea unei calibrări **S13**
- Vizualizarea/editarea datelor în jurnalele de date
- Efectuarea unei înlocuiri

Introducerea parolei standard



Pas	Acțiune
-----	---------

1. Apăsați **Meniu > Conectare** în ecranul **Principal**.
2. Introduceți parola standard: **123456** și confirmați cu **Enter**.
3. Apăsați **Meniu** pentru a accesa meniul complet – a se vedea pagina anterioară.

Consultați *Securitate generală* din secțiunea *Securitate analizor* din capitolul 1: *Configurare* din manualul de referință al ABL90 FLEX pentru informații suplimentare despre posibilitățile de conectare.

Posibilitățile de acces pentru fiecare utilizator și parolele acestora sunt introduse în programele de configurare din *Securitate analizor* – consultați secțiunea *Securitate analizor* din capitolul 1: *Configurare* din manualul de referință al ABL90 FLEX.