

R 34.1

КАРТОЧКА 5+490
НА МОСТ № 20

Автодорог, УАД, ДЭУ Кагульский ДЭУ
(наименование, №, местонахождение)

Дорога _____

Техническая категория R 34.1

Место нахождения моста _____ км 5 ГК 4 плюс 90

Ближайший к мосту населенный пункт Гос. граница, г. Кагул

Расстояние от него до моста 0,5 км

Название водотока р. Прут категория реки (судоходная, сплавная, несудоходная)

Отверстие моста 180 м Полная длина моста 214 м

_____ габарит проезда: высота _____ ширина 7 м

ширина тротуаров 1,0 м

Уклоны проезжей части моста: продольный 30%

_____ поперечный 10%

Нормативная нагрузка по проекту Н-18, НК-80

Допускаемая нагрузка _____

Высота моста от УМВ до низа пролетного строения 8,5 м 9,8

Высота моста от УВВ до низа пролетного строения 2,0 м

Средние даты: ледохода _____ начало ледостава _____

Толщина льда _____ Ширина зеркала реки в 80 м

Наибольшая глубина реки при УМВ 2,5 м Скорость течения при УМВ 0,8 м/сек

Материал и конструкция проезжей части цементобетон

Год постройки (реконструкции) 1964

Последнего капитального ремонта _____

Последнего испытания моста 1964 Белдор Инц

Год антисептирования (для деревянных мостов) _____

Состав антисептика _____

Наличие на мосту инвентарных приспособлений и устройств для осмотра и ремонта моста (да, нет)

Данные о пролетных строениях

№ п. п.	Перечень сведений	Иом пролетных строений
1	Типовой проект № [?] 149-62 СИД с 267 430. НК-80 7172	Железобетон
2	Материал конструкции	32,96 м
3	Величина расчетного пролета	балочное
4	Тип пролетного строения	

Данные об опорах

№ п. п.	Перечень сведений	Иом устоев и опор
1	Глубина (забивки свай) от теоретической линии размыва дна	
2	Материал и конструкция ледорезов для свайных опор (с указанием количества свай) Предопорных Аванпостных	8,7 м
3	Длина опор (для деревянных число свай)	2,05 м
4	Ширина опор	

Данные о регуляционных сооружениях

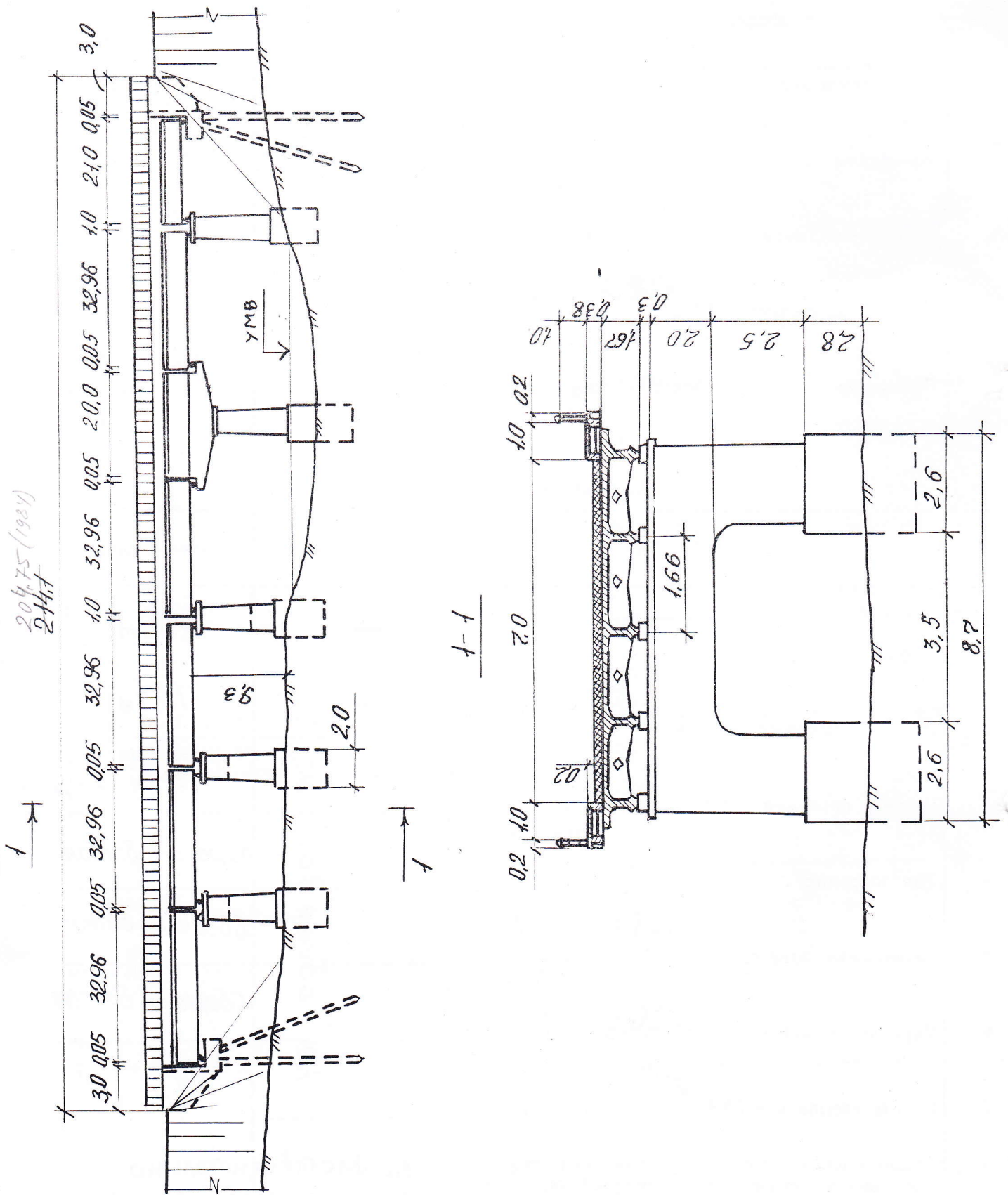
№ п. п.	Перечень сведений	Правобережные	Левобережные
1	Тип регуляционных сооружений (дамба продол- жная, грушевидная и т. д.)		
2	Материалы		
3	Укрепление (мощение камнем, фашини)		
4	Высота над расчетным ГВВ, м		
5	Суммарная длина регуляционных сооружений		

Данные о подходах

№ п. п.	Перечень сведений	Правобережные	Левобережные
1	Длина (по линии ГВВ)	—	200 м
2	Ширина земляного полотна	—	13,4 м
3	Ширина проезжей части	—	6,4 м 7,0 м (1964)
4	Тип покрытия	—	асфальтобетон
5	Укрепление откосов	—	Сборный бетон
6	Укрепление конусов	—	Сборный бетон
7	Высота насыпи над ГВВ	—	4 м
8	Общая оценка состояния моста (наличие дефектов и недостатков на дату составления карточки)	удовлетворительно	

- Отдельные случаи разрушения швов моноличивания ;
- Повреждение компенсатора ;
- Протечки воды ;
- Разрушение защитного слоя бетона .

СХЕМА МОСТА



Карточку составил: Рудяновский А.С.
 Проверил: Кутыко Б.П.

20 января 1990 г.

Fișa de evidență a lucrărilor de artă

No 3
Calul

S.A. Drumuri

1. Drumul auto R34.1 Calul - frontiera cu Romania
2. Km 6 Pc 5+490
3. Denumirea construcției de artă (pod, viaduct.) pod
4. Obstacolul traversat (valea seacă, riu, drum auto, cale ferată) riu Prut
5. Cea mai apropiată localitate Calul distanța pînă la pod 5000 m
6. Anul recepției 1968/4 reconstrucției _____ reparației _____
7. Lungimea totală a podului (m) 214,1
8. Gabaritul podului (m) 7+2x1.0 lățimea podului 9.0
9. Formula podului 5x33+20+21+
10. Parapet de siguranță pietonal, h=înălțimea. (metal, lemn, beton armat) 1.0 betou arm.
11. Parapet de siguranță a vehiculelor, h=înălțimea. (metal, beton armat) 0,2 betou arm.
12. Deschiderile confecționate din (metal, piatră, lemn, beton armat...) betou arm.
13. Pile și/sau culeie din (metal, piatră, lemn, beton armat...) betou arm.
14. Tipul deschiderilor (grinzi, dale, arc) grinzi
15. Numărul grinzilor sau dalelor în profilul transversal 5
16. Tipul pilelor și/sau culeie (masive sau prefabricate) masive
17. Numărul pilelor intermediare _____
18. Tipul îmbrăcăminte rutiere (beton asfalt, beton ciment, prundiș) betou asfaltic
19. Elementele de evacuare a apelor de pe pod (rigole, țevă) țevă
20. Consolidarea taluzurilor și conurilor de acces consolidat
21. Scară de taluz este
22. Starea podului (satisfăcătoare, nesatisfăcătoare, avariat) satisfăcătoare
23. Foto : vederea în profil longitudinal și transversal, partea carosabilă, sub pod întraea și ieșirea, elemente deteriorate. de indicat pe foto localitățile pînă la pod și după pod, direcția drumului și curentului de apă.