

## **Calculule fotometrice s. Cuizăuca r. Rezina**

Partner for Contact:  
Order No.:  
Company:  
Customer No.:

Data: 04.04.2015  
Proiectant:

Proiectant  
Telefon  
Fax  
e-mail

## Cuprins

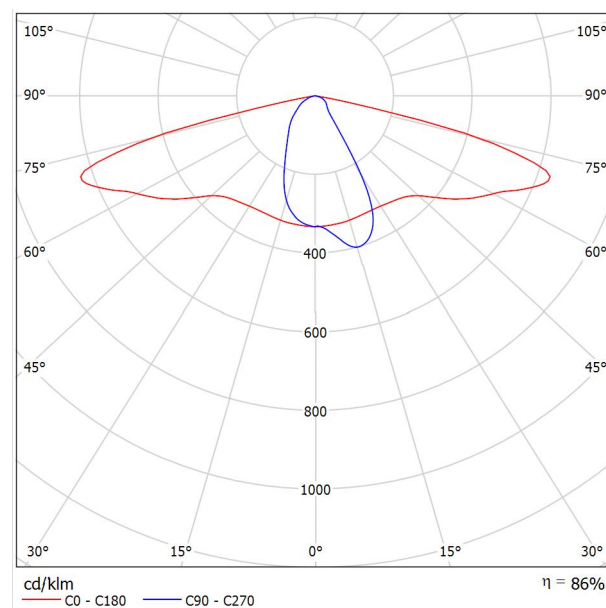
<b>Calculule fotometrice s. Cuizăuca r. Rezina</b>	
Prima pagină a proiectului	1
Cuprins	2
<b>SCHREDER VOLTANA 1 / 5136 / 8 LEDS 350mA NW / 346602</b>	
Fișă cu date corpuri de iluminat	3
<b>SCHREDER VOLTANA 1 / 5136 / 8 LEDS 1000mA NW / 346602</b>	
Fișă cu date corpuri de iluminat	4
<b>SCHREDER VOLTANA 2 / 5137 / 16 LEDS 1000mA NW / 346672</b>	
Fișă cu date corpuri de iluminat	5
<b>Stradă Principală</b>	
Data proiectare	6
Rezultate fotometrice	7
Reproducere 3D	8
Reproducere culori false	9
<b>Câmpuri de evaluare</b>	
<b>Strada principală</b>	
<b>Observator</b>	
<b>Observator 1</b>	
Izolirii (L)	10
<b>Observator 2</b>	
Izolirii (L)	11
<b>strada 2</b>	
Data proiectare	12
Rezultate fotometrice	13
Reproducere 3D	14
Reproducere culori false	15
<b>Câmpuri de evaluare</b>	
<b>strada 2</b>	
<b>Observator</b>	
<b>Observator 1</b>	
Izolirii (L)	16
<b>Observator 2</b>	
Izolirii (L)	17
<b>Strada 3</b>	
Data proiectare	18
Rezultate fotometrice	19
Reproducere 3D	20
Reproducere culori false	21
<b>Strada 4</b>	
Data proiectare	22
Rezultate fotometrice	23
Reproducere 3D	24
Reproducere culori false	25
<b>Câmpuri de evaluare</b>	
<b>Strada 4</b>	
<b>Observator</b>	
<b>Observator 1</b>	
Izolirii (L)	26
<b>Observator 2</b>	
Izolirii (L)	27

Proiectant  
Telefon  
Fax  
e-mail

## SCHREDER VOLTANA 1 / 5136 / 8 LEDS 350mA NW / 346602 / Fișă cu date corpuri de iluminat



Distribuția luminoasă 1:



Clasificarea corpurilor de iluminat conform CIE: 100  
Cod flux CIE: 50 79 97 100 86

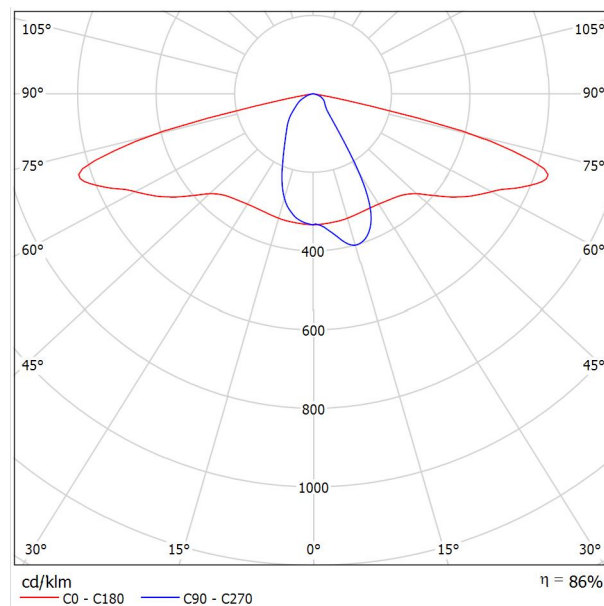
Pe baza lipsei proprietăților simetrice nu se poate prezenta pentru acest corp de iluminat o tabelă UGR.

Proiectant  
Telefon  
Fax  
e-mail

**SCHREDER VOLTANA 1 / 5136 / 8 LEDS 1000mA NW / 346602 / Fișă cu date corpuri de iluminat**



Distribuția luminoasă 1:



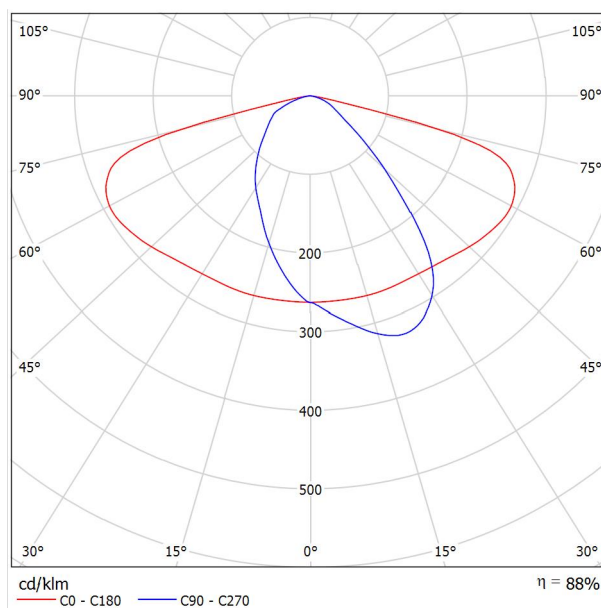
Clasificarea corpurilor de iluminat conform CIE: 100  
Cod flux CIE: 50 79 97 100 86

Pe baza lipsei proprietăților simetrice nu se poate prezenta pentru acest corp de iluminat o tabelă UGR.

Proiectant  
Telefon  
Fax  
e-mail

**SCHREDER VOLTANA 2 / 5137 / 16 LEDS 1000mA NW / 346672 / Fișă cu date  
corpuri de iluminat**

Distribuția luminoasă 1:



Clasificarea corpurilor de iluminat conform CIE: 100  
Cod flux CIE: 44 77 97 100 88

Pe baza lipsei proprietăților simetrice nu se poate prezenta pentru acest corp de iluminat o tabelă UGR.

Proiectant  
Telefon  
Fax  
e-mail

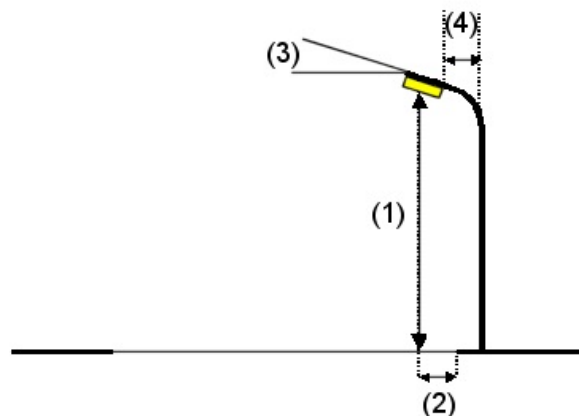
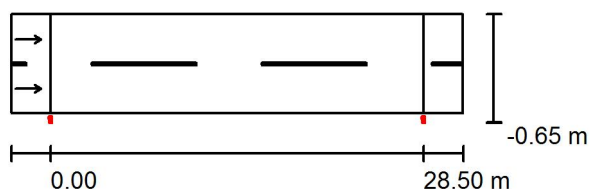
## Stradă Principală / Data proiectare

### Profil stradă

Strada principală (Lățime: 7.500 m, Număr benzi de circulație: 2, acoperire: R3, q0: 0.070)

Factor de menținere: 0.85

### Dispunere corpuri de iluminat

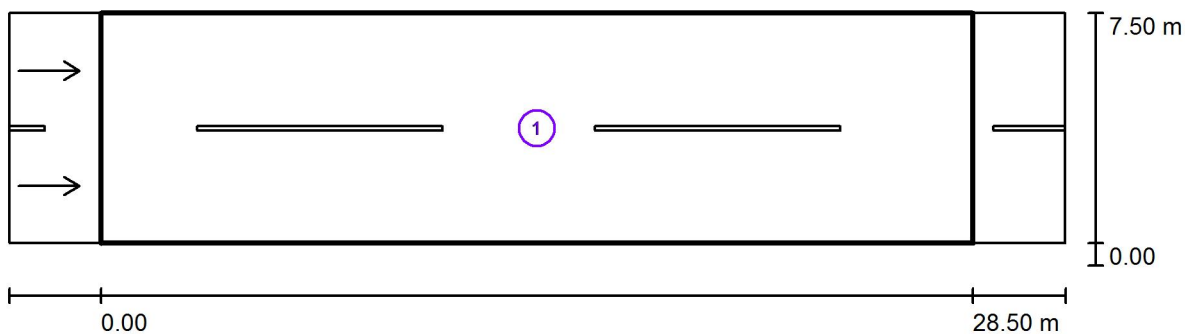


Corp de iluminat: SCHREDER VOLTANA 2 / 5137 / 16 LEDS 1000mA NW / 346672  
 Flux luminos (Corp de iluminat): 4895 lm  
 Flux luminos (Lămpi): 5564 lm  
 Putere corpuri de iluminat: 56.0 W  
 Aranjament: Unilaterel jos  
 Distanță stâlp: 28.500 m  
 Înălțime de montare (1): 8.019 m  
 Înălțimea deasupra planului util: 8.000 m  
 Consolă (2): -0.300 m  
 Înclinare consolă (3): 5.0 °  
 Lungime consolă (4): 0.347 m

Valori maxime ale intensității luminoase  
 la 70°: 520 cd/klm  
 la 80°: 177 cd/klm  
 la 90°: 0.91 cd/klm  
 Orice direcție ce formează unghiul dat cu verticala în jos a corpurilor de iluminat instalate pentru utilizare.  
 Nici o intensitate luminoasă peste 95°.  
 Aranjamentul respectă clasa de intensitate luminoasă G1.  
 Aranjamentul respectă clasa cu indici de orbire D.6.

Proiectant  
Telefon  
Fax  
e-mail

**Stradă Principală / Rezultate fotometrice**



Factor de menținere: 0.85

Scară 1:247

**Listă suprafață de calcul**

- 1 Strada principală  
Lungime: 28.500 m, Lățime: 7.500 m  
Raster: 10 x 6 Puncte  
Elemente de stradă atașate: Strada principală.  
acoperire: R3, q0: 0.070  
Clasa de iluminare selectată: ME5

(Toate cerințele fotometrice sunt îndeplinite.)

	$L_m$ [cd/m <sup>2</sup> ]	U0	UI	TI [%]	SR
Valori calculate:	0.66	0.48	0.90	11	0.50
Valori necesare conform clasei:	≥ 0.50	≥ 0.35	≥ 0.40	≤ 15	≥ 0.50
Îndeplinit/Neîndeplinit:	✓	✓	✓	✓	✓

Proiectant  
Telefon  
Fax  
e-mail

**Stradă Principală / Reproducere 3D**

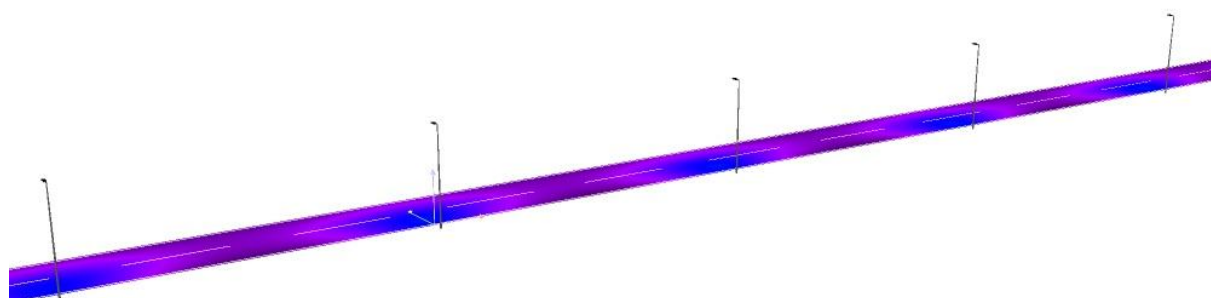
---





Proiectant  
Telefon  
Fax  
e-mail

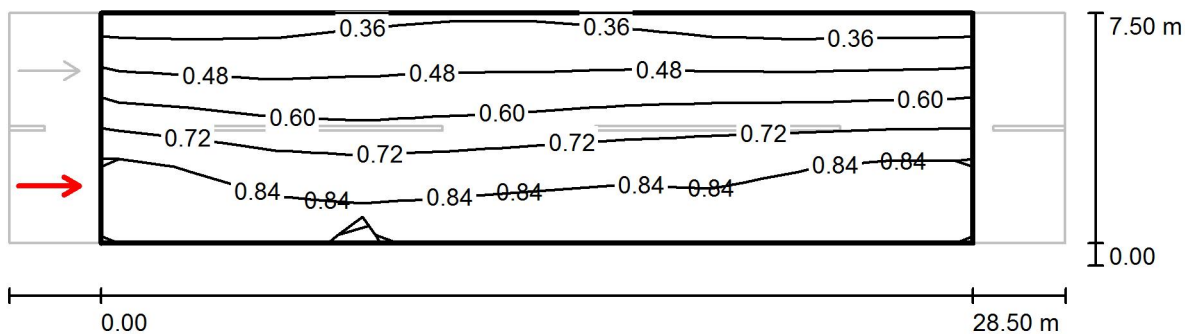
**Stradă Principală / Reproducere culori false**



0 10 20 30 40 50 60 70 80 lx

Proiectant  
Telefon  
Fax  
e-mail

**Stradă Principală / Strada principală / Observator 1 / Izolinii (L)**



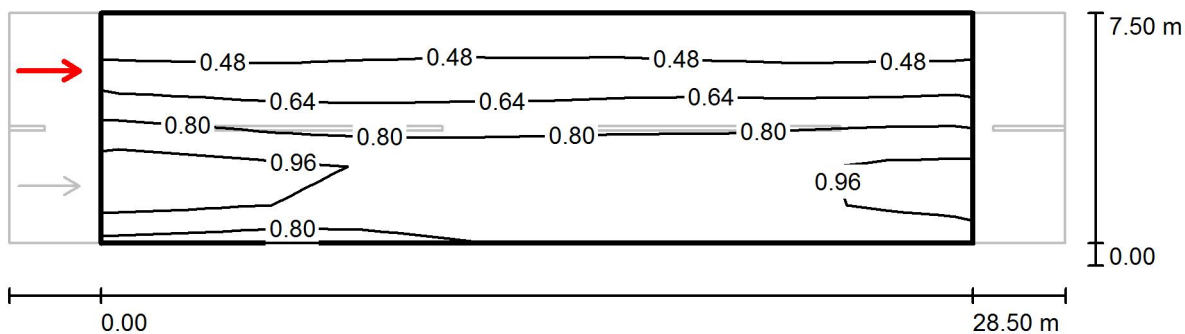
Valoare în Candela/m², Scară 1 : 247

Raster: 10 x 6 Puncte  
Poziția observatorului: (-60.000 m, 1.875 m, 1.500 m)  
acoperire: R3, q0: 0.070

	$L_m$ [cd/m²]	U0	UI	TI [%]
Valori calculate:	0.66	0.51	0.90	11
Valori necesare conform clasei ME5:	$\geq 0.50$	$\geq 0.35$	$\geq 0.40$	$\leq 15$
Îndeplinit/Neîndeplinit:	✓	✓	✓	✓

Proiectant  
Telefon  
Fax  
e-mail

**Stradă Principală / Strada principală / Observator 2 / Izolinii (L)**



Valoare în Candela/m<sup>2</sup>, Scară 1 : 247

Raster: 10 x 6 Puncte  
Poziția observatorului: (-60.000 m, 5.625 m, 1.500 m)  
acoperire: R3, q0: 0.070

	$L_m$ [cd/m <sup>2</sup> ]	U0	UI	TI [%]
Valori calculate:	0.73	0.48	0.95	7
Valori necesare conform clasei ME5:	≥ 0.50	≥ 0.35	≥ 0.40	≤ 15
Îndeplinit/Neîndeplinit:	✓	✓	✓	✓

Proiectant  
Telefon  
Fax  
e-mail

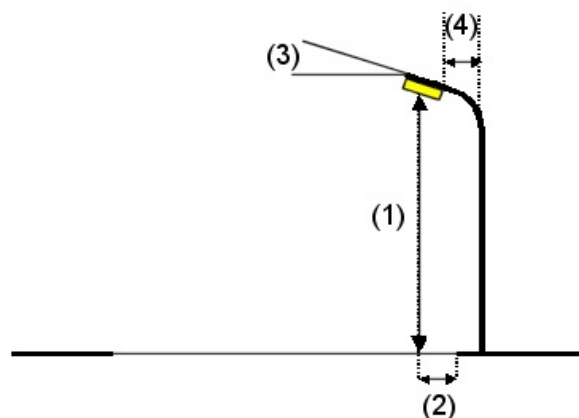
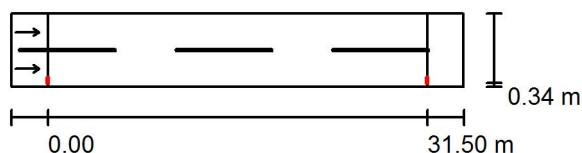
## strada 2 / Data proiectare

### Profil stradă

strada 2 (Lățime: 6.000 m, Număr benzi de circulație: 2, acoperire: R3, q0: 0.070)

Factor de menținere: 0.85

### Dispunere corpuri de iluminat



Corp de iluminat: SCHREDER VOLTANA 1 / 5136 / 8 LEDS 1000mA NW / 346602  
 Flux luminos (Corp de iluminat): 2412 lm  
 Flux luminos (Lămpi): 2794 lm  
 Putere corpuri de iluminat: 29.0 W  
 Aranjament: Unilaterel jos  
 Distanță stâlp: 31.500 m  
 Înălțime de montare (1): 6.708 m  
 Înălțimea deasupra planului util: 6.700 m  
 Consolă (2): 0.700 m  
 Înclinare consolă (3): 5.0 °  
 Lungime consolă (4): 0.838 m

Valori maxime ale intensității luminoase  
 la 70°: 661 cd/klm  
 la 80°: 148 cd/klm  
 la 90°: 1.05 cd/klm

Orice direcție ce formează unghiul dat cu verticala în jos a corpurilor de iluminat instalate pentru utilizare.

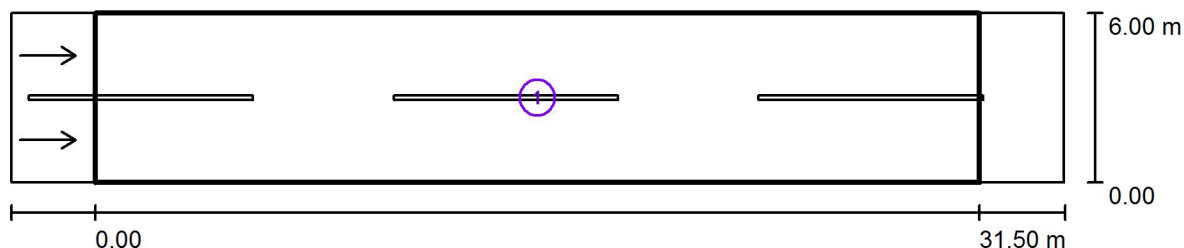
Nici o intensitate luminoasă peste 95°.

Aranjamentul respectă clasa de intensitate luminoasă G2.

Aranjamentul respectă clasa cu indici de orbire D.6.

Proiectant  
Telefon  
Fax  
e-mail

**strada 2 / Rezultate fotometrice**



Factor de menținere: 0.85

Scară 1:269

**Listă suprafață de calcul**

- 1 strada 2  
Lungime: 31.500 m, Lățime: 6.000 m  
Raster: 11 x 6 Puncte  
Elemente de stradă atașate: strada 2.  
acoperire: R3, q0: 0.070  
Clasa de iluminare selectată: ME6

(Toate cerințele fotometrice sunt îndeplinite.)

	$L_m$ [cd/m <sup>2</sup> ]	U0	UI	TI [%]	SR
Valori calculate:	0.53	0.36	0.62	15	0.32
Valori necesare conform clasei:	≥ 0.30	≥ 0.35	≥ 0.40	≤ 15	/
Îndeplinit/Neîndeplinit:	✓	✓	✓	✓	✓

Proiectant  
Telefon  
Fax  
e-mail

**strada 2 / Reproducere 3D**



Proiectant  
Telefon  
Fax  
e-mail

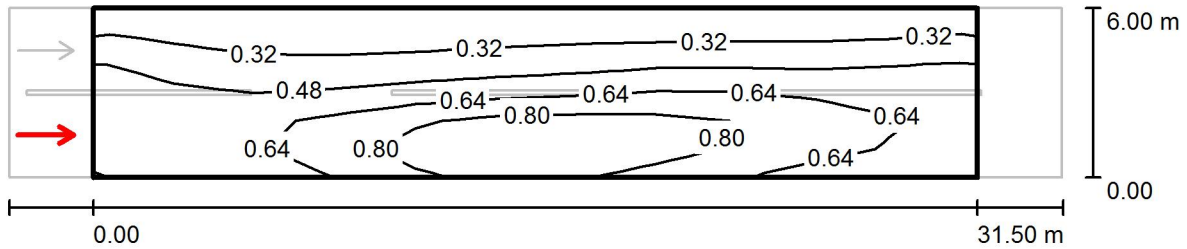
**strada 2 / Reproducere culori false**



0 10 20 30 40 50 60 70 80 lx

Proiectant  
Telefon  
Fax  
e-mail

**strada 2 / strada 2 / Observator 1 / Izolinii (L)**



Valoare în Candela/m<sup>2</sup>, Scară 1 : 269

Raster: 11 x 6 Puncte

Poziția observatorului: (-60.000 m, 1.500 m, 1.500 m)

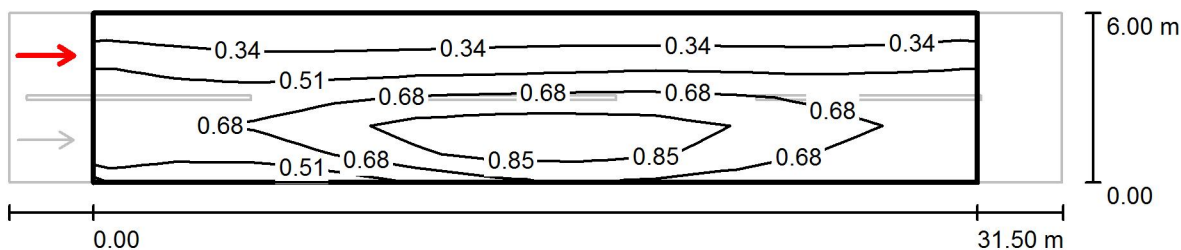
acoperire: R3, q0: 0.070

	$L_m$ [cd/m <sup>2</sup> ]	U0	UI	TI [%]
Valori calculate:	0.53	0.36	0.62	15
Valori necesare conform clasei ME6:	≥ 0.30	≥ 0.35	≥ 0.40	≤ 15
Îndeplinit/Neîndeplinit:	✓	✓	✓	✓



Proiectant  
Telefon  
Fax  
e-mail

**strada 2 / strada 2 / Observator 2 / Izolinii (L)**



Valoare în Candela/m<sup>2</sup>, Scară 1 : 269

Raster: 11 x 6 Puncte  
Poziția observatorului: (-60.000 m, 4.500 m, 1.500 m)  
acoperire: R3, q0: 0.070

	$L_m$ [cd/m <sup>2</sup> ]	U0	UI	TI [%]
Valori calculate:	0.57	0.38	0.80	8
Valori necesare conform clasei ME6:	≥ 0.30	≥ 0.35	≥ 0.40	≤ 15
Îndeplinit/Neîndeplinit:	✓	✓	✓	✓

Proiectant  
Telefon  
Fax  
e-mail

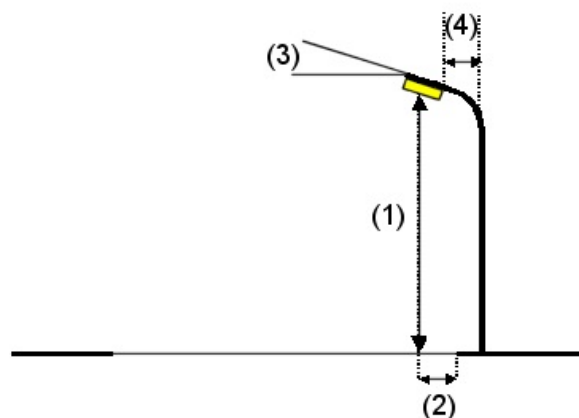
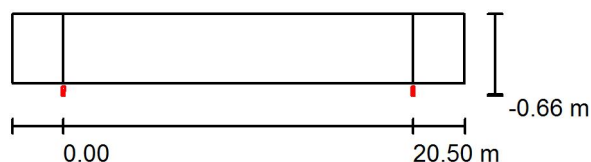
## Strada 3 / Data proiectare

### Profil stradă

Strada 3 (Lățime: 4.000 m, Număr benzi de circulație: 1, acoperire: R3, q0: 0.070)

Factor de mentinere: 0.85

### Disponere corpuri de iluminat



Corp de iluminat: SCHREDER VOLTANA 1 / 5136 / 8 LEDS 350mA NW / 346602  
 Flux luminos (Corp de iluminat): 1022 lm  
 Flux luminos (Lămpi): 1184 lm  
 Putere corpuri de iluminat: 10.0 W  
 Aranjament: Unilaterel jos  
 Distanță stâlp: 20.500 m  
 Înălțime de montare (1): 6.508 m  
 Înălțimea deasupra planului util: 6.500 m  
 Consolă (2): -0.300 m  
 Înclinare consolă (3): 5.0 °  
 Lungime consolă (4): 0.338 m

Valori maxime ale intensității luminoase  
 la 70°: 661 cd/klm  
 la 80°: 148 cd/klm  
 la 90°: 1.05 cd/klm

Orice direcție ce formează unghiul dat cu verticala în jos a corpurilor de iluminat instalate pentru utilizare.

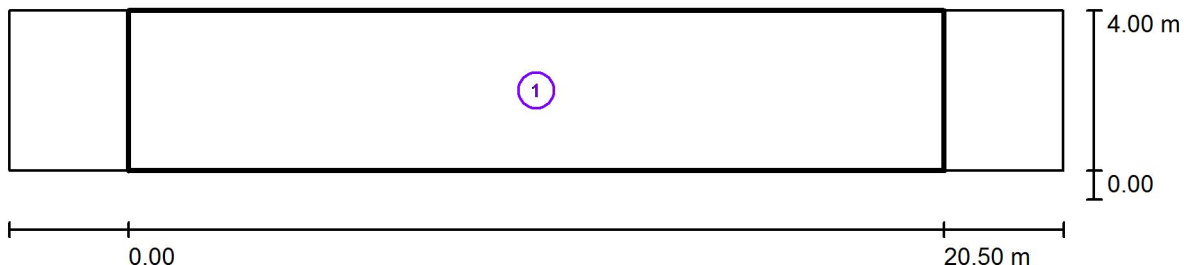
Nici o intensitate luminoasă peste 95°.

Aranjamentul respectă clasa de intensitate luminoasă G2.

Aranjamentul respectă clasa cu indici de orbire D.6.

Proiectant  
Telefon  
Fax  
e-mail

**Strada 3 / Rezultate fotometrice**



Factor de menținere: 0.85

Scară 1:190

**Listă suprafață de calcul**

- 1 Strada 3
- Lungime: 20.500 m, Lățime: 4.000 m
- Raster: 10 x 3 Puncte
- Elemente de stradă atașate: Strada 3.
- Clasa de iluminare selectată: S4
- Clase de iluminare ES suplimentare: ES7

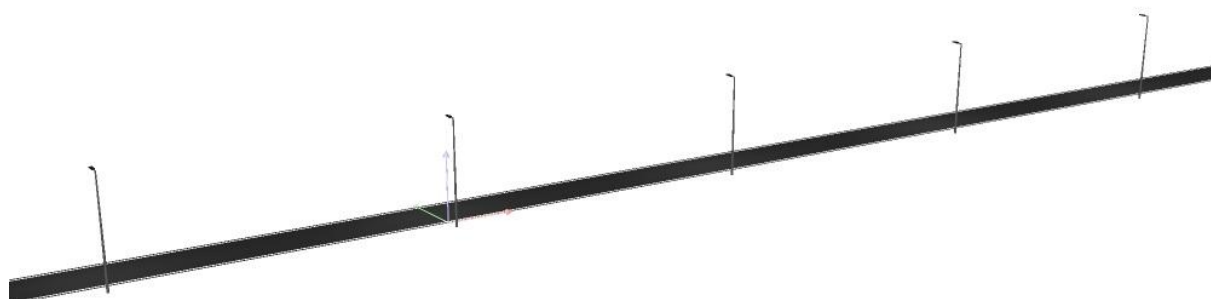
(Toate cerințele fotometrice sunt îndeplinite.)  
(Nu toate cerințele fotometrice sunt îndeplinite.)

	$E_m$ [lx]	$E_{min}$ [lx]	$E_{min}$ (semicil.) [lx]
Valori calculate:	5.29	3.02	1.02
Valori necesare conform clasei:	$\geq 5.00$	$\geq 1.00$	$\geq 1.00$
Îndeplinit/Neîndeplinit:	✓	✓	✓

Proiectant  
Telefon  
Fax  
e-mail

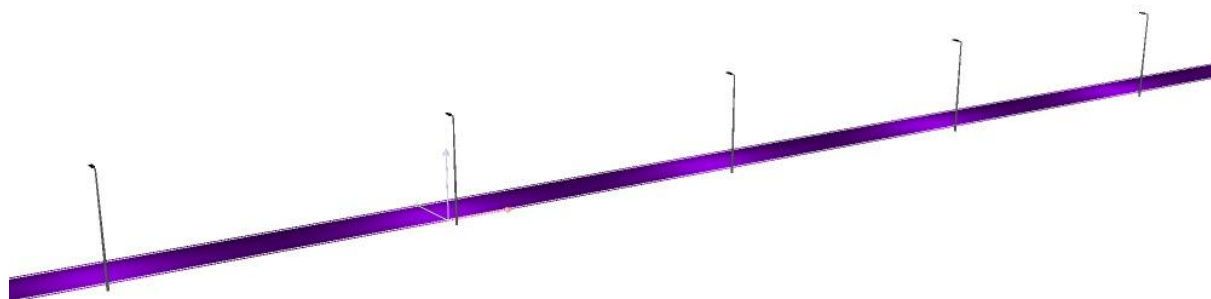
**Strada 3 / Reproducere 3D**

---



Proiectant  
Telefon  
Fax  
e-mail

**Strada 3 / Reproducere culori false**



0 10 20 30 40 50 60 70 80 lx

Proiectant  
Telefon  
Fax  
e-mail

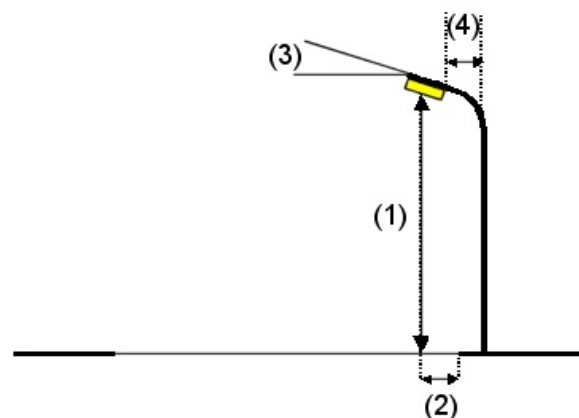
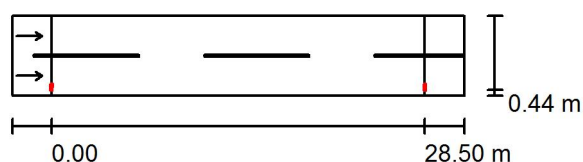
## Strada 4 / Data proiectare

### Profil stradă

Strada 4 (Lățime: 6.000 m, Număr benzi de circulație: 2, acoperire: R3, q0: 0.070)

Factor de menținere: 0.85

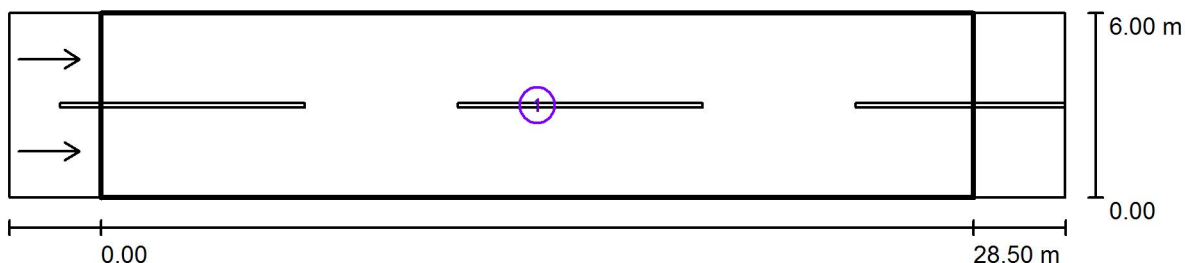
### Dispunere corpuri de iluminat



Corp de iluminat:	SCHREDER VOLTANA 1 / 5136 / 8 LEDS 1000mA NW / 346602	Valori maxime ale intensității luminoase
Flux luminos (Corp de iluminat):	2412 lm	la 70°: 661 cd/klm
Flux luminos (Lămpi):	2794 lm	la 80°: 148 cd/klm
Putere corpuri de iluminat:	29.0 W	la 90°: 1.05 cd/klm
Aranjament:	Unilaterel jos	Orice direcție ce formează unghiul dat cu verticala în jos a corpurilor de iluminat instalate pentru utilizare.
Distanță stâlp:	28.500 m	Nici o intensitate luminoasă peste 95°.
Înălțime de montare (1):	6.508 m	Aranjamentul respectă clasa de intensitate luminoasă G2.
Înălțimea deasupra planului util:	6.500 m	Aranjamentul respectă clasa cu indici de orbire D.6.
Consolă (2):	0.800 m	
Înclinare consolă (3):	5.0 °	
Lungime consolă (4):	0.938 m	

Proiectant  
Telefon  
Fax  
e-mail

**Strada 4 / Rezultate fotometrice**



Factor de menținere: 0.85

Scară 1:247

**Listă suprafață de calcul**

- 1 Strada 4  
Lungime: 28.500 m, Lățime: 6.000 m  
Raster: 10 x 6 Puncte  
Elemente de stradă atașate: Strada 4.  
acoperire: R3, q0: 0.070  
Clasa de iluminare selectată: ME6

(Toate cerințele fotometrice sunt îndeplinite.)

	$L_m$ [cd/m <sup>2</sup> ]	U0	UI	TI [%]	SR
Valori calculate:	0.60	0.36	0.68	15	0.31
Valori necesare conform clasei:	≥ 0.30	≥ 0.35	≥ 0.40	≤ 15	/
Îndeplinit/Neîndeplinit:	✓	✓	✓	✓	✓

Proiectant  
Telefon  
Fax  
e-mail

**Strada 4 / Reproducere 3D**





Proiectant  
Telefon  
Fax  
e-mail

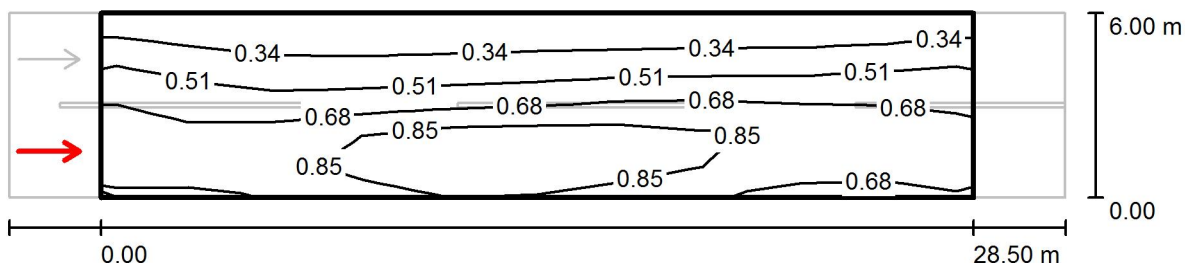
**Strada 4 / Reproducere culori false**



0 10 20 30 40 50 60 70 80 lx

Proiectant  
Telefon  
Fax  
e-mail

**Strada 4 / Strada 4 / Observator 1 / Izolinii (L)**



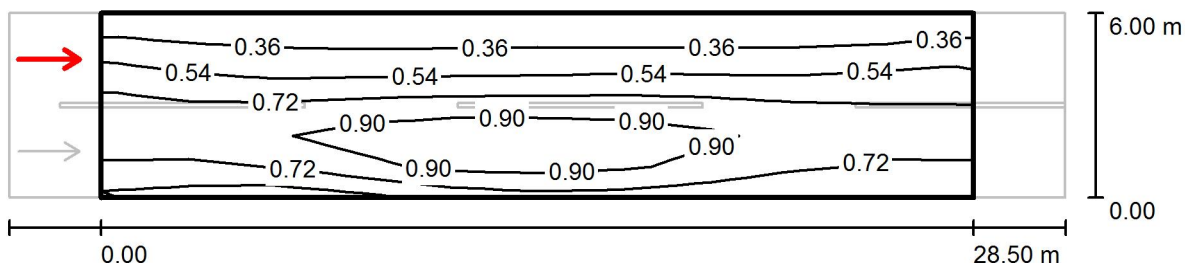
Valoare în Candela/m², Scară 1 : 247

Raster: 10 x 6 Puncte  
Poziția observatorului: (-60.000 m, 1.500 m, 1.500 m)  
acoperire: R3, q0: 0.070

	$L_m$ [cd/m²]	U0	UI	TI [%]
Valori calculate:	0.60	0.36	0.68	15
Valori necesare conform clasei ME6:	$\geq 0.30$	$\geq 0.35$	$\geq 0.40$	$\leq 15$
Îndeplinit/Neîndeplinit:	✓	✓	✓	✓

Proiectant  
Telefon  
Fax  
e-mail

**Strada 4 / Strada 4 / Observator 2 / Izolinii (L)**



Valoare în Candela/m<sup>2</sup>, Scară 1 : 247

Raster: 10 x 6 Puncte  
Poziția observatorului: (-60.000 m, 4.500 m, 1.500 m)  
acoperire: R3, q0: 0.070

	$L_m$ [cd/m <sup>2</sup> ]	U0	UI	TI [%]
Valori calculate:	0.64	0.36	0.80	8
Valori necesare conform clasei ME6:	≥ 0.30	≥ 0.35	≥ 0.40	≤ 15
Îndeplinit/Neîndeplinit:	✓	✓	✓	✓