

**CAIET DE SARCINI
PENTRU CEREREA OFERTEI DE PREȚ**

- 1. Denumirea beneficiarului de stat** Direcția învățământ cultura și turism CR Târnăveni
2. Organizatorul procedurii de achiziție Direcția învățământ cultura și turism CR Târnăveni
3. Obiectul achizițiilor Капитальный ремонт Молодежного центра им. В.Левского

№ crt.	Simbol norme și Cod resurse	Denumire lucrărilor	Unitatea de masura	Volum
1	2	3	4	5
		1. общестроительные работы (2 этаж)		
		1.1. лекционный зал №2		
		1.1.1. стены		
1	RpCR32A	Desfacerea tapetelor din hartie lavabila sau semilavabila (Снятие обоев	m2	51,000
2	RpCG29A	Demolarea peretilor de zidarie din caramida sau BCA de 6-8 cm grosime (Разборка перегородок	m2	29,300
3	CD51C	Zidarie din caramida , format 250 x 120 x 65 la pereti despartitori armati cu grosimea 1/2 caramida, inaltimea pina la 4 m (заделка дверного проема	100 m2	0,020
4	CF15A	Tencuieli interioare si exterioare sclivisite, executate manual, cu mortar de ciment M 100-T de 2 cm grosime medie, la pereti din beton sau caramida, cu suprafete plane (Внутренняя штукатурка, выполненная вручную, цементным раствором М 100-Т, средней толщиной 2 см, стен	m2	10,000
5	RpCJ35A	Desfaceri de tencuieli interioare sau exterioare driscuite la pereti sau tavane (очистка стен	m2	51,000
6	CN53A	Grunduirea suprafetelor interioare a peretilor si tavanelor (Грунтовка внутренних поверхностей стен бетоноконтактом	m2	51,000
7	CF50B	Tencuieli interioare de 5 mm grosime, executate manual, cu amestec uscat pe baza de ipsos, la pereti si pereti despartitori, preparare manuala a mortarului. (Внутренняя штукатурка стен толщиной 5 мм, вручную сухой гипсовой смесью,	m2	51,000

1	2	3	4	5
8	CF51B	Tencuieli interioare de 5 mm grosime, executate manual, cu amestec uscat pe baza de ipsos, la pereti si pereti despartitori, preparare manuala a mortarului. Diferenta in plus sau in minus pentru fiecare 1,0 mm (se adauga sau se scade la art. CF50) (Внутренняя штукатурка стен вручную, сухой гипсовой смесью, с ручным приготовлением раствора. 2мм)	m2	-51,000
9	CF57A	Aplicarea manuala a chitului pe baza de ipsos "Eurofin" grosime 1,0 mm pe suprafetele peretilor, coloanelor si tavanelor (Нанесение вручную шпатлёвки на основе гипса "Eurofin" на поверхность стен, толщиной 0,5 мм) k=0,5	m2	51,000
10	CN53A	Grunduirea suprafetelor interioare a peretilor si tavanelor (Грунтовка внутренних поверхностей стен бетоноконтактом)	m2	51,000
11	CN06A	Vopsitorii interioare cu vopsea pe baza de copolimeri vinilici in emulsie apoasa, aplicate in 2 straturi pe glet existent, executate manual (Внутренняя окраска полимеро-виниловыми вододисперсионными красками существующей отделанной поверхности, в 2 слоя, вручную)	m2	51,000
12	CK50A	Tavane suspendate executate pe santier din ghips-carton, grosime 9,5 mm pe structura din profile zincata: suprafete tavanelor plane (обшивка вентиляции из гипсо-картона, толщиной 9,5 мм)	m2	6,300
		1.1.2. полы		
13	CG01A	Strat suport pentru pardoseli executat din mortar din ciment M 100-T de 3 cm grosime cu fata driscuita fin (Подстилающий слой под полы, выполненный из цементного раствора М100-Т толщиной 3 см, с тонкой затиркой поверхности)	m2	51,000
14	CG01A1	Strat suport pentru pardoseli executat din mortar din ciment M 100-T de 3 cm grosime cu fata driscuita fin. Diferenta in plus sau in minus pentru fiecare 0,5 cm de strat suport din mortar M 100-T, se adauga sau se scade (Подстилающий слой под полы,	m2	-51,000

1	2	3	4	5
		выполненный из цементного раствора М100-Т с тонкой затиркой поверхности. Разницу в -минус 1,5см к=3		
15	CG36A	Pardoseli din placi laminat montale pe uscat cu pozarea stratului sintetic pe suport existent, inclusiv plintele de lemn si curatarea, in incaperii mai mare de 16 mp (Полы из ламината "насухо" с прокладкой синтетической подложки на существующую основу, включая деревянные плинтуса т=8 класс 32	m2	51,000
		1.1.3. потолок		
16	CK29F	Tavane suspendate din panouri prefabricate "Armstrong", inclusiv sistemul-grila (Подвесные потолки из плиток "Армстронг", включая комплектующие)	m2	51,000
		1.1.4. окна		
17	CG01A	Strat suport pentru pardoseli executat din mortar din ciment M 100-T de 3 cm grosime cu fata driscuita fin (Подстилающий слой под подоконники, выполненный из цементного раствора М100-Т толщиной 3 см, с тонкой затиркой поверхности)	m2	1,800
18	CK26A	Glafuri montate la ferestre din mase plastice, pentru ferestre si usi (Подоконники, из пластмассы ш=30см	m	6,000
19	CF15A	Tencuieli interioare si exterioare sclivisite, executate manual, cu mortar de ciment M 100-T de 2 cm grosime medie, la pereti din beton sau caramida, cu suprafete plane (Внутренняя штукатурка, откосов, цементным раствором М 100-Т, средней толщиной 2 см,	m2	4,860
20	CK35B	Dibluri din metal fixate in ziduri din beton armat (Металлические дюбеля, закрепленные в железобетонных стенах) укрепление окон	buc	24,000
		1.2. лекционный зал №1		
		1.2.1. стены		
21	RpCR32A	Desfacerea tapetelor din hirtie lavabila sau	m2	59,000

1	2	3	4	5
		semilavabila (Снятие обоев		
22	RpCG29D	Demolarea peretilor de zidarie din spargeri pentru creeri de goluri in zidarie (пробивка дверного проема	m3	1,000
23	CF15A	Tencuieli interioare si exterioare sclivisite, executate manual, cu mortar de ciment M 100-T de 2 cm grosime medie, la pereti din beton sau caramida, cu suprafete plane (Внутренняя штукатурка, выполненная вручную, цементным раствором М 100-Т, средней толщиной 2 см, стен	m2	10,000
24	RpCJ35A	Desfaceri de tencuieli interioare sau exterioare driscuite la pereti sau tavane (очистка стен	m2	59,000
25	CN53A	Grunduirea suprafetelor interioare a peretilor si tavanelor (Грунтовка внутренних поверхностей стен бетоноконтактом	m2	59,000
26	CF50B	Tencuieli interioare de 5 mm grosime, executate manual, cu amestec uscat pe baza de ipsos, la pereti si pereti despartitori, preparare manuala a mortarului. (Внутренняя штукатурка стен толщиной 5 мм, вручную сухой гипсовой смесью,	m2	59,000
27	CF51B	Tencuieli interioare de 5 mm grosime, executate manual, cu amestec uscat pe baza de ipsos, la pereti si pereti despartitori, preparare manuala a mortarului. Diferenta in plus sau in minus pentru fiecare 1,0 mm (se adauga sau se scade la art. CF50) (Внутренняя штукатурка стен вручную, сухой гипсовой смесью, с ручным приготовлением раствора. 2мм	m2	-59,000
28	CF57A	Aplicarea manuala a chitului pe baza de ipsos "Eurofin" grosime 1,0 mm pe suprafetele peretilor, coloanelor si tavanelor (Нанесение вручную шпатлёвки на основе гипса "Eurofin" на поверхность стен, толщиной 0,5 мм) k=0,5	m2	59,000
29	CN53A	Grunduirea suprafetelor interioare a peretilor si tavanelor (Грунтовка внутренних поверхностей стен бетоноконтактом	m2	59,000

1	2	3	4	5
30	CN06A	Vopsitorii interioare cu vopsea pe baza de copolimeri vinilici in emulsie apoasa, aplicate in 2 straturi pe glet existent, executate manual (Внутренняя окраска полимеро-виниловыми вододисперсионными красками существующей отделанной поверхности, в 2 слоя, вручную)	m2	59,000
31	CK50A	Tavane suspendate executate pe santier din ghips-carton, grosime 9,5 mm pe structura din profile zincata: suprafete tavanelor plane (обшивка вентиляции из гипсо-картона, толщиной 9,5 мм)	m2	3,150
		1.2.2. полы		
32	CG01A	Strat suport pentru pardoseli executat din mortar din ciment M 100-T de 3 cm grosime cu fata driscuita fin (Подстилающий слой под полы, выполненный из цементного раствора М100-Т толщиной 3 см, с тонкой затиркой поверхности)	m2	29,000
33	CG01A1	Strat suport pentru pardoseli executat din mortar din ciment M 100-T de 3 cm grosime cu fata driscuita fin. Diferenta in plus sau in minus pentru fiecare 0,5 cm de strat suport din mortar M 100-T, se adauga sau se scade (Подстилающий слой под полы, выполненный из цементного раствора М100-Т с тонкой затиркой поверхности. Разницу в -минус к=3)	m2	-29,000
34	CG36A	Pardoseli din placi laminat montale pe uscat cu pozarea stratului sintetic pe suport existent, inclusiv plintele de lemn si curatarea, in incaperii mai mare de 16 mp (Полы из ламината "насухо" с прокладкой синтетической подложки на существующую основу, включая деревянные плинтуса и зачистку, т-8мм класс32)	m2	29,000
		1.2.3. потолок		
35	CK29F	Tavane suspendate din panouri prefabricate "Armstrong", inclusiv sistemul-grila (Подвесные потолки из плиток "Армстронг", включая комплектующие)	m2	29,000

1	2	3	4	5
		1.2.4. окна		
36	CG01A	Strat suport pentru pardoseli executat din mortar din ciment M 100-T de 3 cm grosime cu fata driscuita fin (Подстилающий слой под подоконники, выполненный из цементного раствора М100-Т толщиной 3 см, с тонкой затиркой поверхности)	m2	1,200
37	СК26А	Glafuri montate la ferestre din mase plastice, pentru ferestre si usi (Подоконники, из пластмассы ш=30см	m	4,000
38	CF15A	Tencuieli interioare si exterioare sclivisite, executate manual, cu mortar de ciment M 100-T de 2 cm grosime medie, la pereti din beton sau caramida, cu suprafete plane (Внутренняя штукатурка, откосов, цементным раствором М 100-Т, средней толщиной 2 см,	m2	3,240
		1.3. студия записи		
		1.3.1. стены		
39	RpCR32A	Desfacerea tapetelor din hirtie lavabila sau semilavabila (Снятие обоев	m2	40,000
40	CF15A	Tencuieli interioare si exterioare sclivisite, executate manual, cu mortar de ciment M 100-T de 2 cm grosime medie, la pereti din beton sau caramida, cu suprafete plane (Внутренняя штукатурка, выполненная вручную, цементным раствором М 100-Т, средней толщиной 2 см, стен	m2	5,000
41	RpCJ35A	Desfaceri de tencuieli interioare sau exterioare driscuite la pereti sau tavane (очистка стен	m2	40,000
42	CN53A	Grunduirea suprafetelor interioare a peretilor si tavanelor (Грунтовка внутренних поверхностей стен бетоноконтактом	m2	40,000
43	CF50B	Tencuieli interioare de 5 mm grosime, executate manual, cu amestec uscat pe baza de ipsos, la pereti si pereti despartitori, praparare manuala a mortarului. (Внутренняя штукатурка стен толщиной 5 мм, вручную сухой гипсовой смесью,	m2	40,000

1	2	3	4	5
44	CF51B	Tencuieli interioare de 5 mm grosime, executate manual, cu amestec uscat pe baza de ipsos, la pereti si pereti despartitori, preparare manuala a mortarului. Diferenta in plus sau in minus pentru fiecare 1,0 mm (se adauga sau se scade la art. CF50) (Внутренняя штукатурка стен вручную, сухой гипсовой смесью, с ручным приготовлением раствора. 2мм)	m2	-40,000
45	CF57A	Aplicarea manuala a chitului pe baza de ipsos "Eurofin" grosime 1,0 mm pe suprafetele peretilor, coloanelor si tavanelor (Нанесение вручную шпатлёвки на основе гипса "Eurofin" на поверхность стен, толщиной 0,5 мм) k=0,5	m2	40,000
46	CN53A	Grunduirea suprafetelor interioare a peretilor si tavanelor (Грунтовка внутренних поверхностей стен бетоноконтактом)	m2	40,000
47	CN06A	Vopsitorii interioare cu vopsea pe baza de copolimeri vinilici in emulsie apoasa, aplicate in 2 straturi pe glet existent, executate manual (Внутренняя окраска полимеро-виниловыми вододисперсионными красками существующей отделанной поверхности, в 2 слоя, вручную)	m2	40,000
48	CK50A	Tavane suspendate executate pe santier din ghips-carton, grosime 9,5 mm pe structura din profile zincata: suprafete tavanelor plane (обшивка вентиляции из гипсо-картона, толщиной 9,5 мм)	m2	1,500
		1.3.2. ПОЛЫ		
49	CG01A	Strat suport pentru pardoseli executat din mortar din ciment M 100-T de 3 cm grosime cu fata driscuita fin (Подстилающий слой под полы, выполненный из цементного раствора М100-Т толщиной 3 см, с тонкой затиркой поверхности)	m2	11,000
50	CG01A1	Strat suport pentru pardoseli executat din mortar din ciment M 100-T de 3 cm grosime cu fata driscuita fin. Diferenta in plus sau in minus pentru fiecare 0,5 cm de strat suport din mortar M 100-T, se adauga sau se scade (Подстилающий слой под полы,	m2	-11,000

1	2	3	4	5
		выполненный из цементного раствора М100-Т с тонкой затиркой поверхности. Разницу в -минус к=3		
51	CG36A	Pardoseli din placi laminat montale pe uscat cu pozarea stratului sintetic pe suport existent, inclusiv plintele de lemn si curatarea, in incaperii mai mare de 16 mp (Полы из ламината "насухо" с прокладкой синтетической подложки на существующую основу, включая деревянные плинтуса и зачистку, т-8мм класс 32	m2	11,000
		1.3.3. потолок		
52	СК29F	Tavane suspendate din panouri prefabricate "Armstrong", inclusiv sistemul-grila (Подвесные потолки из плиток "Армстронг", включая комплектующие)	m2	11,000
		1.3.4. окна		
53	CG01A	Strat suport pentru pardoseli executat din mortar din ciment M 100-T de 3 cm grosime cu fata driscuita fin (Подстилающий слой под подоконники, выполненный из цементного раствора М100-Т толщиной 3 см, с тонкой затиркой поверхности)	m2	0,600
54	СК26A	Glafuri montate la ferestre din mase plastice, pentru ferestre si usi (Подоконники, из пластмассы ш=30см	m	2,000
55	CF15A	Tencuieli interioare si exterioare sclivisite, executate manual, cu mortar de ciment M 100-T de 2 cm grosime medie, la pereti din beton sau caramida, cu suprafete plane (Внутренняя штукатурка, откосов, цементным раствором М 100-Т, средней толщиной 2 см,	m2	1,620
56	СК35В	Dibluri din metal fixate in ziduri din beton armat (Металлические дюбеля, закрепленные в железобетонных стенах) укрепление окон	buc	9,000
		1.4. конференц зал		
		1.4.1. стены и колонны		

1	2	3	4	5
57	RpCG29A	Demolarea peretilor de zidarie din caramida sau BCA de 6-8 cm grosime (Разборка стен кладки)	m2	37,300
58	CD51C	Zidarie din caramida , format 250 x 120 x 65 la pereti despartitori armati cu grosimea 1/2 caramida, inaltimea pina la 4 m (заделка дверного проема)	100 m2	0,020
59	CF15A	Tencuieli interioare si exterioare sclivisite, executate manual, cu mortar de ciment M 100-T de 2 cm grosime medie, la pereti din beton sau caramida, cu suprafete plane (Внутренняя штукатурка, выполненная вручную, цементным раствором М 100-Т, средней толщиной 2 см, стен)	m2	4,000
60	RpCJ35A	Desfaceri de tencuieli interioare sau exterioare driscuite la pereti sau tavane (очистка стен)	m2	68,000
61	CN53A	Grunduirea suprafetelor interioare a peretilor si tavanelor (Грунтовка внутренних поверхностей стен бетоноконтактом)	m2	68,000
62	CF50B	Tencuieli interioare de 5 mm grosime, executate manual, cu amestec uscat pe baza de ipsos, la pereti si pereti despartitori, preparare manuala a mortarului. (Внутренняя штукатурка стен и колонн толщиной 5 мм, вручную сухой гипсовой смесью,	m2	68,000
63	CF51B	Tencuieli interioare de 5 mm grosime, executate manual, cu amestec uscat pe baza de ipsos, la pereti si pereti despartitori, preparare manuala a mortarului. Diferenta in plus sau in minus pentru fiecare 1,0 mm (se adauga sau se scade la art. CF50) (Внутренняя штукатурка стен вручную, сухой гипсовой смесью, с ручным приготовлением раствора. 2мм)	m2	-68,000
64	CF57A	Aplicarea manuala a chitului pe baza de ipsos "Eurofin" grosime 1,0 mm pe suprafetele peretilor, coloanelor si tavanelor (Нанесение вручную шпатлёвки на основе гипса "Eurofin" на поверхность стен, толщиной 0,5 мм) k=0,5	m2	68,000
65	CN53A	Grunduirea suprafetelor interioare a peretilor	m2	68,000

1	2	3	4	5
		si tavanelor (Грунтовка внутренних поверхностей стен бетоноконтактом)		
66	CN06A	Vopsitorii interioare cu vopsea pe baza de copolimeri vinilici in emulsie apoasa, aplicate in 2 straturi pe glet existent, executate manual (Внутренняя окраска полимеровиниловыми вододисперсионными красками существующей отделанной поверхности, в 2 слоя, вручную)	m2	68,000
67	CK50A	Tavane suspendate executate pe santier din ghips-carton, grosime 9,5 mm pe structura din profile zincata: suprafete tavanelor plane (обшивка вентиляции из гипсо-картона, толщиной 9,5 мм)	m2	3,150
		1.4.2. полы		
68	RpCK41C	Desfacerea pardoselilor din covor din PVC pe suport sau fara suport textil, mocheta, etc (Разборка теплых полов - из линолиума)	m2	65,500
69	CG01A	Strat suport pentru pardoseli executat din mortar din ciment M 100-T de 3 cm grosime cu fata driscuita fin (Подстилающий слой под полы, выполненный из цементного раствора М100-Т толщиной 3 см, с тонкой затиркой поверхности)	m2	65,500
70	CG01A1	Strat suport pentru pardoseli executat din mortar din ciment M 100-T de 3 cm grosime cu fata driscuita fin. Diferenta in plus sau in minus pentru fiecare 0,5 cm de strat suport din mortar M 100-T, se adauga sau se scade (Подстилающий слой под полы, выполненный из цементного раствора М100-Т с тонкой затиркой поверхности. Разницу в -минус к=3)	m2	-65,500
71	CG36A	Pardoseli din placi laminat montale pe uscat cu pozarea stratului sintetic pe suport existent, inclusiv plintele de lemn si curatarea, in incaperii mai mare de 16 mp (Полы из ламината "насухо" с прокладкой синтетической подложки на существующую основу, включая деревянные плинтуса и зачистку, т-8мм класс32)	m2	65,500

1	2	3	4	5
		1.4.3. потолки		
72	CK29F	Tavane suspendate din panouri prefabricate "Armstrong", inclusiv sistemul-grila (Подвесные потолки из плиток "Армстронг", включая комплектующие)	m2	65,500
		1.4.4. окна		
73	CG01A	Strat suport pentru pardoseli executat din mortar din ciment M 100-T de 3 cm grosime cu fata driscuita fin (Подстилающий слой под подоконники, выполненный из цементного раствора M100-T толщиной 3 см, с тонкой затиркой поверхности)	m2	1,800
74	CK26A	Glafuri montate la ferestre din mase plastice, pentru ferestre si usi (Подоконники, из пластмассы ш=30см)	m	6,000
75	CF15A	Tencuieli interioare si exterioare sclivisite, executate manual, cu mortar de ciment M 100-T de 2 cm grosime medie, la pereti din beton sau caramida, cu suprafete plane (Внутренняя штукатурка, откосов, цементным раствором M 100-T, средней толщиной 2 см,	m2	4,860
76	CK35B	Dibluri din metal fixate in ziduri din beton armat (Металлические дюбеля, закрепленные в железобетонных стенах) укрепление окон	buc	18,000
		1.5. тех кабинет		
		1.5.1. стены		
77	RpCR32A	Desfacerea tapetelor din hirtie lavabila sau semilavabila (Снятие обоев)	m2	27,000
78	CF15A	Tencuieli interioare si exterioare sclivisite, executate manual, cu mortar de ciment M 100-T de 2 cm grosime medie, la pereti din beton sau caramida, cu suprafete plane (Внутренняя штукатурка, выполненная вручную, цементным раствором M 100-T, средней толщиной 2 см, стен	m2	20,000
79	RpCJ35A	Desfaceri de tencuieli interioare sau exterioare driscuite la pereti sau tavane (очистка стен	m2	55,800

1	2	3	4	5
80	CN53A	Grunduirea suprafetelor interioare a peretilor si tavanelor (Грунтовка внутренних поверхностей стен бетоноконтактом)	m2	55,800
81	CF50B	Tencuieli interioare de 5 mm grosime, executate manual, cu amestec uscat pe baza de ipsos, la pereti si pereti despartitori, preparare manuala a mortarului. (Внутренняя штукатурка стен толщиной 5 мм, вручную сухой гипсовой смесью,	m2	55,800
82	CF51B	Tencuieli interioare de 5 mm grosime, executate manual, cu amestec uscat pe baza de ipsos, la pereti si pereti despartitori, preparare manuala a mortarului. Diferenta in plus sau in minus pentru fiecare 1,0 mm (se adauga sau se scade la art. CF50) (Внутренняя штукатурка стен вручную, сухой гипсовой смесью, с ручным приготовлением раствора. 2мм	m2	-55,800
83	CF57A	Aplicarea manuala a chitului pe baza de ipsos "Eurofin" grosime 1,0 mm pe suprafetele peretilor, coloanelor si tavanelor (Нанесение вручную шпатлёвки на основе гипса "Eurofin" на поверхность стен, толщиной 0,5 мм) k=0,5	m2	55,800
84	CN53A	Grunduirea suprafetelor interioare a peretilor si tavanelor (Грунтовка внутренних поверхностей стен бетоноконтактом)	m2	55,800
85	CN06A	Vopsitorii interioare cu vopsea pe baza de copolimeri vinilici in emulsie apoasa, aplicate in 2 straturi pe glet existent, executate manual (Внутренняя окраска полимеровиниловыми вододисперсионными красками существующей отделанной поверхности, в 2 слоя, вручную)	m2	55,800
86	CK50A	Tavane suspendate executate pe santier din ghips-carton, grosime 9,5 mm pe structura din profile zincata: suprafete tavanelor plane (обшивка вентиляции из гипсо-картона, толщиной 9,5 мм	m2	1,500
		1.5.2. полы		
87	CG01A	Strat suport pentru pardoseli executat din	m2	18,400

1	2	3	4	5
		mortar din ciment M 100-T de 3 cm grosime cu fata driscuita fin (Подстилающий слой под полы, выполненный из цементного раствора M100-T толщиной 3 см, с тонкой затиркой поверхности)		
88	CG01A1	Strat suport pentru pardoseli executat din mortar din ciment M 100-T de 3 cm grosime cu fata driscuita fin. Diferenta in plus sau in minus pentru fiecare 0,5 cm de strat suport din mortar M 100-T, se adauga sau se scade (Подстилающий слой под полы, выполненный из цементного раствора M100-T с тонкой затиркой поверхности. Разницу в -минус к=3	m2	-18,400
89	CG36A	Pardoseli din placi laminat montale pe uscat cu pozarea stratului sintetic pe suport existent, inclusiv plintele de lemn si curatarea, in incaperii mai mare de 16 mp (Полы из ламината "насухо" с прокладкой синтетической подложки на существующую основу, включая деревянные плинтуса и зачистку, т-8мм класс 32	m2	18,400
		1.5.3. потолки		
90	СК29F	Tavane suspendate din panouri prefabricate "Armstrong", inclusiv sistemul-grila (Подвесные потолки из плиток "Армстронг", включая комплектующие)	m2	18,400
		1.5.4. окна		
91	CG01A	Strat suport pentru pardoseli executat din mortar din ciment M 100-T de 3 cm grosime cu fata driscuita fin (Подстилающий слой под подоконники, выполненный из цементного раствора M100-T толщиной 3 см, с тонкой затиркой поверхности)	m2	0,600
92	СК26A	Glafuri montate la ferestre din mase plastice, pentru ferestre si usi (Подоконники, из пластмассы ш=30см	m	2,000
93	CF15A	Tencuieli interioare si exterioare sclivisite, executate manual, cu mortar de ciment M 100-T de 2 cm grosime medie, la pereti din beton sau caramida, cu suprafete plane	m2	1,620

1	2	3	4	5
		(Внутренняя штукатурка, откосов, цементным раствором М 100-Т, средней толщиной 2 см,		
94	СК35В	Dibluri din metal fixate in ziduri din beton armat (Металлические дюбеля, закрепленные в железобетонных стенах) укрепление окон	buc	9,000
		1.6. санузлы 2 шт (2этаж)		
		1.6.1. стены		
95	RpCG29D	Demolarea peretilor de zidarie din spargeri pentru creeri de goluri in zidarie (Разборка стен кладки прорубкой для образования отверстий в стенах)	m3	1,560
96	CD51C	Zidarie din caramida , format 250 x 120 x 65 la pereti despartitori armati cu grosimea 1/2 caramida, inaltimea pina la 4 m (Кирпичная кладка армированных перегородок, толщиной 1/2кирпича, высотой до 4м, размеры кирпича 250x120x65 мм)	100 m2	0,070
97	RpCJ35A	Desfaceri de tencuieli interioare sau exterioare driscuite la pereti sau tavane (очистка стен	m2	35,000
98	CF15A	Tencuieli interioare si exterioare sclivisite, executate manual, cu mortar de ciment M 100-T de 2 cm grosime medie, la pereti din beton sau caramida, cu suprafete plane (Внутренняя штукатурка, выполненная вручную, цементным раствором М 100-Т, средней толщиной 2 см, стен	m2	35,000
99	CI06C	Placaj din fainata smaltuita, nesmaltuita, mata sau lucioasa cu placi de aceeasi culoare si format cu dimensiuni de la 15 x 15 cm pina la 30 x 30 cm, executate pe suprafete plane la pereti si stilpi, inclusiv glafurile si muchiile, cu rosturi alternante, in incaperi cu suprafata mai mare de 10 mp, fixate cu adeziv pentru montarea placajelor (Облицовка , плитками поверхности стен	m2	35,000
		1.6.2. полы		
100	CG01A	Strat suport pentru pardoseli executat din mortar din ciment M 100-T de 3 cm grosime	m2	4,200

1	2	3	4	5
		cu fata driscuita fin (Подстилающий слой под полы, выполненный из цементного раствора М100-Т толщиной 3 см, с тонкой затиркой поверхности)		
101	CG17D	Pardoseli din placi de gresie ceramica inclusiv stratul suport din mortar adeziv, executate pe suprafete: mai mari de 16 m2 (Полы из керамической плитки на клею, площадью: более 16 м2)	m2	4,200
		1.6.3. потолки		
102	CK29F	Tavane suspendate din panouri prefabricate "Armstrong", inclusiv sistemul-grila (Подвесные потолки из плиток "Армстронг", включая комплектующие)	m2	4,200
		1.6.4. сантехника		
103	RpSC21A	Montarea lavoarului din semiportelan, portelan sanitar etc. inclusiv pentru handicapati, avind teava de scurgere din material plastic, montat pe console fixate pe pereti din zidarie de caramida sau b.c.a. умывальник с педисталом	buc	2,000
104	RpSD35A	Montarea bateriei amestecatoare stativa pentru lavoar sau spalator, indiferent de modul de inchidere, inclusiv pentru handicapati, avind diametrul de 1/2" смеситель	buc	2,000
105	RpSC24A	Montarea vasului pentru closet, complet echipat, din semiportelan, portelan sanitar etc. inclusiv pentru handicapati, asezat pe pardoseala, cu rezervorul de apa montat la inaltime sau semiinaltime, avind sifonul interior tip S (Установка унитаза	buc	2,000
106	IC36A	Teava din polietilena armata de inalta densitate sau polipropilena armata sau nearmata, montata in coloane la instalatii de incalzire centrala, avind diametrul exterior de pina la 25,0 mm, inclusiv. (Трубы полипропиленовые, для водопровода с наружным диаметром до 25 мм)	m	20,000
107	IC38A	Piesa de racordare (fiting), cu 2 imbinari, din polipropilena imbinata prin polifusiune cu	buc	4,000

1	2	3	4	5
		teava din polipropilena armata, avind diametrul exterior de pina la 25,0 mm, inclusiv (Соединительные детали, диаметром 25 мм,)		
108	RpSA22H	Montarea tevii din material plastic imbinata prin sudura prin polifuziune, in conducte de distributie, la cladiri de locuit si social culturale, avind diametrul de 110 mm	m	16,000
109	SB28B	Sifon de pardoseala din polipropilena, avind diametrul iesirii de 75 mm. (Половой трап полипропиленовый, диаметр 75 мм)	buc	2,000
110	SE57A	Preparator de apa calda menajera, functionind cu agent termic apa calda 70-90 grade C, avind capacitatea de pina la 1000l (Нагреватель воды бытовой (бойлер), нагревающий воду до 70-90 град C, емкостью до 1000 л)	buc	1,000
		1.7. коридор (2этаж)		
		1.7.1. стены		
111	RpCJ35A	Desfaceri de tencuieli interioare sau exterioare driscuite la pereti sau tavane (очистка стен	m2	81,000
112	CN53A	Grunduirea suprafetelor interioare a peretilor si tavanelor (Грунтовка внутренних поверхностей стен бетоноконтакт	m2	81,000
113	CF50B	Tencuieli interioare de 5 mm grosime, executate manual, cu amestec uscat pe baza de ipsos, la pereti si pereti despartitori, preparare manuala a mortarului. (Внутренняя штукатурка стен толщиной 5 мм, вручную сухой гипсовой смесью,	m2	81,000
114	CF51B	Tencuieli interioare de 5 mm grosime, executate manual, cu amestec uscat pe baza de ipsos, la pereti si pereti despartitori, preparare manuala a mortarului. Diferenta in plus sau in minus pentru fiecare 1,0 mm (se adauga sau se scade la art. CF50) (Внутренняя штукатурка стен вручную, сухой гипсовой смесью, с ручным приготовлением раствора. 2мм	m2	-81,000
115	CF57A	Aplicarea manuala a chitului pe baza de ipsos	m2	81,000

1	2	3	4	5
		"Eurofin" grosime 1,0 mm pe suprafetele peretilor, coloanelor si tavanelor (Нанесение вручную шпатлёвки на основе гипса "Eurofin" на поверхность стен, толщиной 0,5 мм) κ=0,5		
116	CN53A	Grunduirea suprafetelor interioare a peretilor si tavanelor (Грунтовка внутренних поверхностей стен бетоноконтакт)	m2	81,000
117	CN06A	Vopsitorii interioare cu vopsea pe baza de copolimeri vinilici in emulsie apoasa, aplicate in 2 straturi pe glet existent, executate manual (Внутренняя окраска полимеро-виниловыми вододисперсионными красками существующей отделанной поверхности, в 2 слоя, вручную)	m2	81,000
		1.7.2. потолки		
118	CK29F	Tavane suspendate din panouri prefabricate "Armstrong", inclusiv sistemul-grila (Подвесные потолки из плиток "Армстронг", включая комплектующие)	m2	18,300
		1.7.3. полы		
119	RpCK42E	Desfacerea pardoselilor reci din plinte, scafe turnate pe loc sau prefabricate (Разборка плинтусов,	m	30,000
120	CG18A	Plinte orizontale cu inaltimea maxima de 15 cm la pereti din gresie ceramica fixate cu mortar de ciment M 100-T, inclusiv curatarea si spalarea cu apa, in incaperi cu suprafete mai mari de 16 mp (Керамические горизонтальные плинтуса макс. высотой 15 см по стенам, на цементном растворе M 100-T, укладка под углом 45	m	30,000
		1.8. хол 2этаж		
		1.8.1. стены		
121	RpCJ35A	Desfaceri de tencuieli interioare sau exterioare driscuite la pereti sau tavane (очистка стен	m2	64,000
122	CF15A	Tencuieli interioare si exterioare sclivisite, executate manual, cu mortar de ciment M 100-T de 2 cm grosime medie, la pereti din	m2	10,000

1	2	3	4	5
		beton sau caramida, cu suprafete plane (Внутренняя штукатурка, выполненная вручную, цементным раствором М 100-Т, средней толщиной 2 см, стен		
123	CN53A	Grunduirea suprafetelor interioare a peretilor si tavanelor (Грунтовка внутренних поверхностей стен бетоноконтакт	m2	64,000
124	CF50B	Tencuieli interioare de 5 mm grosime, executate manual, cu amestec uscat pe baza de ipsos, la pereti si pereti despartitori, preparare manuala a mortarului. (Внутренняя штукатурка стен толщиной 5 мм, вручную сухой гипсовой смесью,	m2	64,000
125	CF51B	Tencuieli interioare de 5 mm grosime, executate manual, cu amestec uscat pe baza de ipsos, la pereti si pereti despartitori, preparare manuala a mortarului. Diferenta in plus sau in minus pentru fiecare 1,0 mm (se adauga sau se scade la art. CF50) (Внутренняя штукатурка стен вручную, сухой гипсовой смесью, с ручным приготовлением раствора. 2мм	m2	-64,000
126	CF57A	Aplicarea manuala a chitului pe baza de ipsos "Eurofin" grosime 1,0 mm pe suprafetele peretilor, coloanelor si tavanelor (Нанесение вручную шпатлёвки на основе гипса "Eurofin" на поверхность стен, толщиной 0,5 мм) к=0,5	m2	64,000
127	CN53A	Grunduirea suprafetelor interioare a peretilor si tavanelor (Грунтовка внутренних поверхностей стен бетоноконтакт	m2	64,000
128	CN06A	Vopsitorii interioare cu vopsea pe baza de copolimeri vinilici in emulsie apoasa, aplicate in 2 straturi pe glet existent, executate manual (Внутренняя окраска полимеровиниловыми вододисперсионными красками существующей отделанной поверхности, в 2 слоя, вручную)	m2	64,000
		1.8.2. потолки		
129	CK29F	Tavane suspendate din panouri prefabricate "Armstrong", inclusiv sistemul-grila (Подвесные потолки из плиток	m2	75,000

1	2	3	4	5
		"Армстронг", включая комплектующие)		
		1.8.3. полы		
130	RpCK42E	Desfacerea pardoselilor reci din plinte, scafe turnate pe loc sau prefabricate (Разборка плитусов,	m	18,000
131	CG18A	Plinte horizontale cu inaltimea maxima de 15 cm la pereti din gresie ceramica fixate cu mortar de ciment M 100-T, inclusiv curatarea si spalarea cu apa, in incaperi cu suprafete mai mari de 16 mp (Керамические горизонтальные плитуса макс. высотой 15 см по стенам, на цементном растворе M 100-T, укладка под углом 45	m	18,000
132	CG01A	Strat suport pentru pardoseli executat din mortar din ciment M 100-T de 3 cm grosime cu fata driscuita fin (Подстилающий слой выполненный из цементного раствора M100-T толщиной 3 см, вдоль л/клетки	m2	4,200
133	CG17D	Pardoseli din placi de gresie ceramica inclusiv stratul suport din mortar adeziv, executate pe suprafete: mai mari de 16 m2 вдоль л/клетки керамическая плитки на клею,	m2	3,000
		1.8.4. окна		
134	CG01A	Strat suport pentru pardoseli executat din mortar din ciment M 100-T de 3 cm grosime cu fata driscuita fin (Подстилающий слой под подоконники, выполненный из цементного раствора M100-T толщиной 3 см, с тонкой затиркой поверхности)	m2	2,400
135	CK26A	Glafuri montate la ferestre din mase plastice, pentru ferestre si usi (Подоконники, из пластмассы ш=30см	m	8,000
136	CF15A	Tencuieli interioare si exterioare sclivisite, executate manual, cu mortar de ciment M 100-T de 2 cm grosime medie, la pereti din beton sau caramida, cu suprafete plane (Внутренняя штукатурка, откосов, цементным раствором M 100-T, средней толщиной 2 см,	m2	6,480
137	CK35B	Dibluri din metal fixate in ziduri din beton armat (Металлические дюбеля,	buc	36,000

1	2	3	4	5
		закрепленные в железобетонных стенах) укрепление окон		
		1.8.5. прочие		
138	RpCP17A	Mina curenta sau bara de protectie, din teava dreapta (Поручень и перила из никелированных трубы)	m	6,000
		2. общестроительные работа (1 этаж)		
		2.1. банкетный зал и тамбур		
		2.1.1. стены		
139	RpCR32A	Desfacerea tapetelor din hirtie lavabila sau semilavabila (Снятие обоев	m2	86,000
140	RpCG29A	Demolarea peretilor de zidarie din caramida sau BCA de 6-8 cm grosime (Разборка стен кладки	m2	15,000
141	RpCJ35A	Desfaceri de tencuieli interioare sau exterioare driscuite la pereti sau tavane (очистка стен	m2	109,000
142	CN53A	Grunduirea suprafetelor interioare a peretilor si tavanelor (Грунтовка внутренних поверхностей стен бетоноконтакт	m2	109,400
143	CF50B	Tencuieli interioare de 5 mm grosime, executate manual, cu amestec uscat pe baza de ipsos, la pereti si pereti despartitori, preparare manuala a mortarului. (Внутренняя штукатурка стен толщиной 5 мм, вручную сухой гипсовой смесью,	m2	109,400
144	CF51B	Tencuieli interioare de 5 mm grosime, executate manual, cu amestec uscat pe baza de ipsos, la pereti si pereti despartitori, preparare manuala a mortarului. Diferenta in plus sau in minus pentru fiecare 1,0 mm (se adauga sau se scade la art. CF50) (Внутренняя штукатурка стен вручную, сухой гипсовой смесью, с ручным приготовлением раствора. 2мм	m2	-109,400
145	CF57A	Aplicarea manuala a chitului pe baza de ipsos "Eurofin" grosime 1,0 mm pe suprafetele peretilor, coloanelor si tavanelor (Нанесение вручную шпатлёвки на основе	m2	109,400

1	2	3	4	5
		гипса "Eurofin" на поверхность стен, толщиной 0,5 мм) κ=0,5		
146	CN53A	Grunduirea suprafetelor interioare a peretilor si tavanelor (Грунтовка внутренних поверхностей стен бетоноконтант	m2	109,400
147	CN06A	Vopsitorii interioare cu vopsea pe baza de copolimeri vinilici in emulsie apoasa, aplicate in 2 straturi pe glet existent, executate manual (Внутренняя окраска полимеро-виниловыми вододэмульсионными красками существующей отделанной поверхности, в 2 слоя, вручную)	m2	109,400
		2.1.2. потолок		
148	СК29F	Tavane suspendate din panouri prefabricate "Armstrong", inclusiv sistemul-grila (Подвесные потолки из плиток "Армстронг", включая комплектующие)	m2	41,800
		2.1.3. полы		
149	RpСК41A	Desfacerea pardoselilor din dusumele din scindura, dulapi, etc (Разборка полов из ламинат	m2	41,800
150	CG36A	Pardoseli din placi laminat montate pe uscat cu pozarea stratului sintetic pe suport existent, inclusiv plintele de lemn si curatarea, in incaperii mai mare de 16 mp (Полы из ламината "насухо" с прокладкой синтетической подложки на существующую основу, включая деревянные плинтуса и зачистку, т=8мм класс32	m2	41,800
		2.1.4. окна		
151	СК35B	Dibluri din metal fixate in ziduri din beton armat (Металлические дюбеля, закрепленные в железобетонных стенах) укрепление окон	buc	9,000
		2.1.5. сантехника		
152	RpSC21A	Montarea lavoarului din semiportelan, portelan sanitar etc. inclusiv pentru handicapati, avind teava de scurgere din material plastic, montat pe console fixate pe	buc	1,000

1	2	3	4	5
		pereti din zidarie de caramida sau b.c.a. умывальник с педисталом		
153	RpSD35A	Montarea bateriei amestecatoare stativa pentru lavoar sau spalator, indiferent de modul de inchidere, inclusiv pentru handicapati, avind diametrul de 1/2" смеситель	buc	1,000
154	IC36A	Teava din polietilena armata de inalta densitate sau polipropilena armata sau nearmata, montata in coloane la instalatii de incalzire centrala, avind diametrul exterior de pina la 25,0 mm, inclusiv. (Трубы полипропиленовые, для водопровода с наружным диаметром до 25 мм)	m	10,000
155	RpSA22H	Montarea tevii din material plastic imbinata prin sudura prin polifuziune, in conducte de distributie, la cladiri de locuit si social culturale, avind diametrul de 110 mm	m	6,000
		2.2. вестибюль 1этаж		
		2.2.1. стены		
156	RpCJ35A	Desfaceri de tencuieli interioare sau exterioare driscuite la pereti sau tavane (очистка стен	m2	68,000
157	CN53A	Grunduirea suprafetelor interioare a peretilor si tavanelor (Грунтовка внутренних поверхностей стен бетоноконтактом	m2	68,000
158	CF57A	Aplicarea manuala a chitului pe baza de ipsos "Eurofin" grosime 1,0 mm pe suprafetele peretilor, coloanelor si tavanelor (Нанесение вручную шпатлёвки на основе гипса "Eurofin" на поверхность стен, толщиной 0,5 мм) k=0,5	m2	68,000
159	CN53A	Grunduirea suprafetelor interioare a peretilor si tavanelor (Грунтовка внутренних поверхностей стен бетоноконтактом	m2	68,000
160	CN06A	Vopsitorii interioare cu vopsea pe baza de copolimeri vinilici in emulsie apoasa, aplicate in 2 straturi pe glet existent, executate manual (Внутренняя окраска полимеровиниловыми водоэмульсионными красками существующей отделанной	m2	68,000

1	2	3	4	5
		поверхности, в 2 слоя, вручную)		
		2.2.2. полы		
161	RpCK42E	Desfacerea pardoselilor reci din plinte, scafe turnate pe loc sau prefabricate (Разборка плитусов,	m	29,000
162	CG18A	Plinte horizontale cu inaltimea maxima de 15 cm la pereti din gresie ceramica fixate cu mortar de ciment M 100-T, inclusiv curatarea si spalarea cu apa, in incaperi cu suprafete mai mari de 16 mp (Керамические горизонтальные плитуса макс. высотой 15 см по стенам, на цементном растворе M 100-T, укладка под углом 45	m	29,000
		2.3. л/клетка на 2этаж		
		2.3.1. стены		
163	RpCJ35A	Desfaceri de tencuieli interioare sau exterioare driscuite la pereti sau tavane (очистка стен	m2	24,000
164	CN53A	Grunduirea suprafetelor interioare a peretilor si tavanelor (Грунтовка внутренних поверхностей стен бетоноконтант	m2	24,000
165	CF57A	Aplicarea manuala a chitului pe baza de ipsos "Eurofin" grosime 1,0 mm pe suprafetele peretilor, coloanelor si tavanelor (Нанесение вручную шпатлёвки на основе гипса "Eurofin" на поверхность стен, толщиной 0,5 мм) к=0,5	m2	24,000
166	CN53A	Grunduirea suprafetelor interioare a peretilor si tavanelor (Грунтовка внутренних поверхностей стен бетоноконтант	m2	24,000
167	CN06A	Vopsitorii interioare cu vopsea pe baza de copolimeri vinilici in emulsie apoasa, aplicate in 2 straturi pe glet existent, executate manual (Внутренняя окраска полимеро-виниловыми водозэмульсионными красками существующей отделанной поверхности, в 2 слоя, вручную)	m2	24,000
		3. двери и перегородки		
168	CK25A	Usi confectionate din profiluri din mase	m2	2,940

1	2	3	4	5
		plastice inclusiv armaturile si accesoriile necesare usilor montate in zidarie de orice natura la constructii cu inaltimea pina la 35 m inclusiv, intr-un canat, cu suprafata tocului pina la 7 mp inclusiv (Установка одностворчатые глухие двери из пластикового профиля (2,1x0,7) 2шт		
169	СК27А	Glasvanduri din profile din mase plastice la constructii cu inaltimea pina la 35 m din panouri fixe montate pe parapet (Застекленные двери из пластикового профиля (2,1x0,9)4шт	m2	7,560
170	СК11В	Vitrine gata confectionate, montate in zidarie de orice natura, cu suprafata intre 7,5-10,0 mp la constructii montate la inaltime de pina la 5 m inclusiv, din aluminiu (Установка алюминиевых перегородок ALT 111. цвет профиля серый, стекло бмм (схема у заказчика) 5,6x2,7	m2	15,120
171	СК11В	Vitrine gata confectionate, montate in zidarie de orice natura, cu suprafata intre 7,5-10,0 mp la constructii montate la inaltime de pina la 5 m inclusiv, din aluminiu (Установка алюминиевых перегородок ALT 111.цвет профиля серый, стекло бмм, с дверным блоком (схема у заказчика)1,6x2,7	m2	4,320
172	СК11В	Vitrine gata confectionate, montate in zidarie de orice natura, cu suprafata intre 7,5-10,0 mp la constructii montate la inaltime de pina la 5 m inclusiv, din aluminiu (Установка алюминиевых перегородок ALT 111. цвет профиля серый, стекло бмм,с дверны блоком (схема у заказчика) 5,5x2,7	m2	14,850
173	СК11В	Vitrine gata confectionate, montate in zidarie de orice natura, cu suprafata intre 7,5-10,0 mp la constructii montate la inaltime de pina la 5 m inclusiv, din aluminiu (Установка алюминиевых перегородок ALT 111 цвет профиля серый RAL 9006, текло прозрачное бмм,с дверны блоком (схема у заказчика)3,8x3,0	m2	11,400
		4. эл часть и вентиляция		

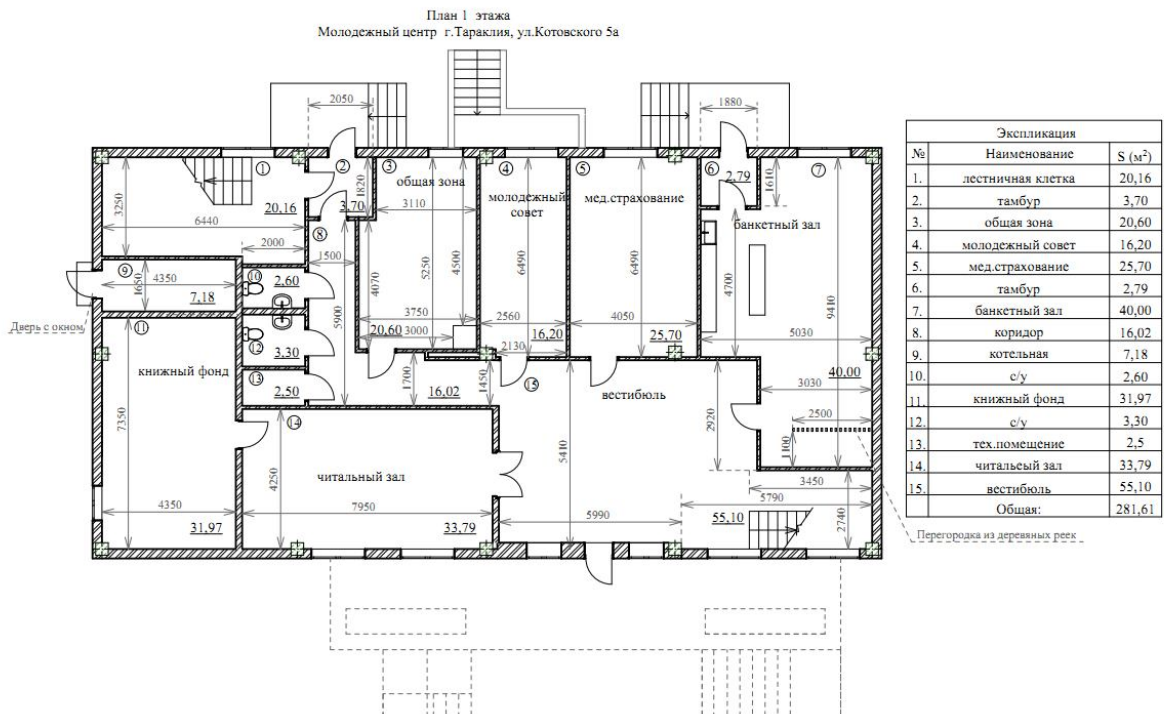
1	2	3	4	5
		4.1. electrica parte		
		4.1.1. dispozitie de repartitie de energie		
174	RpEG17D	Demontarea tablourilor electrice: metalic din panou, dulap, celula, pupitru (Демонтаж электрощитов металлических ВЗУМ	buc	1,000
175	08-02-412-1	Монтаж кабеля АВВГ 4х16 мат-л зак-ка	100 m	0,200
176	08-03-572-3	металлический шкаф БЗУМ-TF- 01 250А мат-л заказчика	buc	1,000
177	08-03-572-3	металлический шкаф ЩМП-1-0 IP66	buc	1,000
178	08-03-526-6	Автомат В-25 ЗР	buc	3,000
179	08-03-526-2	реле контроля РКН-3-14-08	buc	1,000
180	08-03-526-2	контактор КТИ 5115 115А	buc	1,000
181	08-03-526-1	ограничитель перенапряжения ОПС1- С-ЗР	buc	1,000
		4.1.2. заземление и испытание		
182	08-02-471-1	Заземлитель вертикальный из угловой стали размером, мм: 45*45*4	10 buc	0,300
183	08-02-472-1	Заземлитель горизонтальный из стали: круглой диаметром 12 мм	100 m	0,150
184	08-02-472-2	Заземлитель горизонтальный из стали: полосовой сечением 160 мм ²	100 m	0,090
185	08-02-471-1	главная заземляющая 300*30*4 ГЭШ 02-430	10 buc	0,200
186	TsA02C	Sapatura manuala de pamint in spatii limitate, avind sub 1,00 m sau peste 1,00 m latime, executata fara sprijiniri, cu taluz vertical, la fundatii, canale, subsoluri, drenuri, trepte de infratire, in pamint necoeziv sau slab coeziv adincime < 0,75 m teren tare (Разработка грунта вручную для прокладки заземления	m ³	2,500
187	TsD01C	Imprastierea cu lopata a pamintului afinat, in straturi uniforme, de 10-30 cm grosime, printr-o aruncare de pina la 3 m din gramezi, inclusiv sfarimarea bulgarilor, pamintul provenind din teren tare (обратная засыпка	m ³	2,500

1	2	3	4	5
188	TsD04C	Compactarea cu maiul de mina a umpluturilor executate in sapaturi orizontale sau inclinate la 1/4, inclusiv udarea fiecarui strat de pamint in parte, avind 20 cm grosime pamint necoeziv (Уплотнение ручной трамбовкой насыпи)	m3	2,500
189	RpEJ05D	Incercari, verificari electrice si reglari la pupitre, cutii de comanda electrice (Электроиспытания, контроль и наладка пультов и щитов управления)	buc	1,000
190	1-11-010-2	Измерение сопротивления растеканию тока контура с диагональю до 20 м	1 masurare	1,000
191	1-11-011-1	Проверка наличия цепи между заземлителями и заземленными элементами	100 puncte	0,090
192	1-11-028-1	Измерение сопротивления изоляции мегаомметром кабельных и других линий напряжением до 1 кВ, предназначенных для передачи электроэнергии к распределительным устройствам, щитам, шкафам, коммутационным аппаратам и электропотребителям	1 linie	6,000
4.1.3. уст-во силового и осветительного оборудования				
193	RpEF23A	Demontari de corpuri de iluminat orice tip, inclusiv tijele si globurile (Демонтаж светильников различного типа, включая штанги и плафоны)	buc	35,000
194	RpEE24A	Demontarea aparatelor electrice pentru curent tari : unipolare (intrerupatoare, comutatoare, prize pentru desfiintare sau inlocuire, buton pentru actionare de la distanta) (Демонтаж однополярных :выключателей,	buc	9,000
195	RpEE24A	Demontarea aparatelor electrice pentru curent tari : unipolare (intrerupatoare, comutatoare, prize pentru desfiintare sau inlocuire, buton pentru actionare de la distanta) (Демонтаж однополярных :, розеток,	buc	15,000
196	RpCU06A	Executarea santurilor de pina la 5 cm adincime, in pereti din zidarie de caramida de 5 x 50 cm2 (Устройство штробы	m	108,000

1	2	3	4	5
197	RpCU07D	Matarea santurilor in pereti de pina la 50 cm2, dupa instalatii sau consolidari (Заделка штроб	m	108,000
198	08-02-412-1	кабель бронированный АПвз ББШп 3х6	100 m	0,210
199	08-02-412-1	кабель медный ВВГнг LS 5х6	100 m	0,170
200	08-02-412-1	кабель медный ВВГнг LS 5х4	100 m	0,260
201	08-02-412-1	кабель медный ВВГн LS 3*2,5	100 m	4,270
202	08-02-412-1	кабель медный ВВГн LS 3*1,5	100 m	4,800
203	08-02-412-1	кабель медный ВВГнг 2х1,5	100 m	0,900
204	08-02-412-2	кабель медный ПВЗ-1-6	100 m	0,500
205	08-03-572-3	металлический шкаф ЩРВ 36гр	buc	3,000
206	08-03-526-1	выключатель -нагрузки ВН32-4Р 63А	buc	3,000
207	08-03-526-1	Автомат выключатель ВА-47-29 1Р В10-16	buc	27,000
208	08-03-526-1	астрономический таймер	buc	0,010
209	08-03-526-1	УЗО	buc	16,000
210	08-03-591-9	Розетка двойная	100 buc	0,300
211	08-03-591-9	Розетка 5-х	100 buc	0,040
212	08-03-591-9	Розетка одинарная	100 buc	0,100
213	08-03-591-4	Выключатель: двухклавишный	100 buc	0,150
214	08-03-591-2	Выключатель: одноклавишный	100 buc	0,100
215	08-03-594-11	Светильник PANEL В-2В 52W 6400К	100 buc	0,680
216	08-03-594-9	Светильник светодиодный 52W	100 buc	0,020
217	08-03-594-9	указатель "выход"	100 buc	0,060
218	08-03-594-9	указатель туалетов	100 buc	0,010
219	08-03-594-9	Светильник LED-S 225-18	100 buc	0,030
220	08-03-594-9	Светильник LED -S 120-6 аварийный	100 buc	0,100
221	08-03-604-1	кнопочный пост	100	0,020

1	2	3	4	5
			seturi	
222	08-02-411-1	гофра труба д-16-20	100 m	9,970
223	08-02-411-1	гофра труба д-25	100 m	0,430
224	08-02-411-1	труба д-27 металорукав	100 m	0,120
225	08-03-523-1	распред коробки	buc	45,000
226	RpCU05G1	Executarea strapungerilor pentru conducte sau tiranti in pereti din zidarie de caramida de 26 - 50 cm grosime, pentru executarea strapungerilor mecanizat (Пробивка сквозных отверстий толщ. 26 - 50 см, механизированная пробивка)	buc	24,000
		4.1.4. электроиспытание		
227	1-11-028-1	Измерение сопротивления изоляции мегаомметром кабельных и других линий напряжением до 1 кВ, предназначенных для передачи электроэнергии к распределительным устройствам, щитам, шкафам, коммутационным аппаратам и электропотребителям	1 linie	35,000
228	1-11-013-1	Замер полного сопротивления цепи "фаза-нуль"	1 recept de cur	44,000
		4.2. вентиляция		
		4.2.1. общестроительные работы		
229	07-03-003-01	Вентилятор одностороннего всасывания, масса, т: 0,15 д-100	buc	3,000
230	VA02E1	Confectionarea si montarea canalelor de ventilatie drepte, din tabla de aluminiu de 0,3 - 2 mm grosime, avind perimetrul sectiunii circulare de 250 - 700 mm (Изготовление и монтаж воздуховодов 200*100)	m2	6,000
231	VC19A	Montarea ventilatoarelor tipizat, radial, de medie presiune monoaspirant antrenat cu curele de transmisie, avind debitul de 650-20.000 mc/h cu motor electric de 0,37 - 16 kw (Установка вентилятора д-150)	buc	1,000
232	CL20A	Grile de ventilatie gata confectionate din tabla neagra, cu jaluzele reglabile manual, vopsite si montate in zidarie (Вентиляционная	buc	3,000

1	2	3	4	5
		готовая решетка		
233	SA22H	Teava din material plastic imbinata prin sudura prin electrofuziune, in conducte de distributie, la cladiri de locuit si social culturale, avind diametrul de 110 mm (Прокладка труб для вентиляции диаметр 110 мм)	m	20,000
		5. оборудование		
234	цена рыночная	вентилятор д-100	buc	3,000
235	цена рыночная	вентилятор д-150	buc	1,000
236	цена рыночная	бойлер	buc	1,000



План 2 этажа М 1:150
 Молодежный центр г.Тараклия, ул.Котовского 5а

