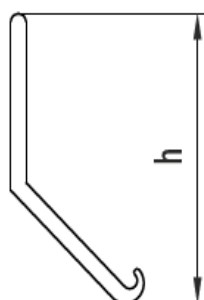
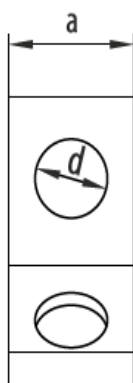



CODUL PRODUSULUI: P801521
Denumire produs: Consolă AL pentru LEA JT CA 25

SPECIFICAȚIE TEHNICĂ A PRODUSULUI

Descriere: Consolă AL pentru LEA JT CA 25 este destinată pentru suținerea întinderii la LEA JT.



| Nr. | Codul | Tipul | Dimensiuni (mm) | | | SMFL (kN) | Ambalare | | | | Cod de bare |
|-----|-----------|-------|-----------------|------|----|-----------|---------------------|-------------------------|-------------------------|-----------------------------|--|
| | | | a | d | h | | Greutate produs (g) | Nr. buc. în pungă (buc) | Nr. buc. în cutie (buc) | Greut. totală a cutiei (kg) | |
| 1 | P80-15-21 | CA 25 | 25 | 14,5 | 53 | 2,5 | 9,40 | 100 | 1000 | 9,89 |  8605031013467 |

Alte caracteristici

Corp: Aliaj de aluminiu
Instrumente necesare: Cheie de dimensiune corespunzătoare sau dispozitiv de întindere banda inox
Inscripție: Plamen, CA 25, codul produsului
Standard: EN 50483-2, EN 50483-3, NF C33-041

