

## OSW FIRE

### STRUCTURA FURTUNULUI

- Interior: manșon sintetic de înaltă calitate, pe bază de EPDM
- Exterior: țesătură din poliester sintetic 100% de înaltă rezistență, țesut circular în legătură diagonală, cu urzeală și bătătură răsucite multiplu

### CONSTRUCȚIE

- Interior: cauciuc sintetic de înaltă calitate și foarte ușor, pe bază de EPDM
- Exterior: manta din fire sintetice de poliester 100% de înaltă tenacitate, țesătură circulară diagonală, cu fire de urzeală și bătătură răsucite multiplu

### CARACTERISTICI ALE PRODUSULUI

- greutate foarte redusă pentru diminuarea efortului personalului de intervenție
- rază de îndoire foarte bună pentru flexibilitate ridicată
- pierderi reduse prin frecare/presiune datorită căptușelii netede din cauciuc EPDM
- căptușeala EPDM este foarte rezistentă la îmbătrânire, ozon și radiații UV
- rezistent la putrezire, ușor de întreținut și fără necesar de mentenanță
- rezistență la frig: până la - 40 °C
- rezistență la căldură: până la +100 °C (pentru apă)
- culorile de semnalizare oferă vizibilitate ridicată în clădiri și pe teren dificil

### CARACTERISTICI

- adecvat și pentru apă de mare, apă fierbinte, vaporii de apă și multe alte substanțe chimice
- forțelor de stingere
- rază de curbare foarte bună pentru flexibilitate ridicată
- pierdere redusă prin frecare/presiune datorită căptușelii netede din cauciuc EPDM
- căptușeala EPDM este foarte rezistentă la îmbătrânire, ozon și radiații UV
- rezistent la putrezire, întreținere redusă
- rezistență la frig: până la - 40 °C
- rezistență la căldură: până la +100 °C (pentru apă)

### SERVICII

- inscripționare individuală posibilă (de ex. logo companie)
- furtunurile pot fi echipate cu cuplaje naționale și internaționale
- legare: sârmă, smartFIT, coliere, Iconos, Innotrade, manșoane presate etc.
- manșoane opționale de protecție la șoc și abraziune peste legare (netede sau conice)
- manșoane de reparație sau glisante în diferite variante
- inovații: smartFIT, smartPROTECT, cip RFID, glisoare de muchie
- la cererea clientului: dublu rulat, detorsionat, cu protocol de testare din fabrică

### SERVICII

- inscripționare individuală posibilă (de ex. logo companie)
- furtunul poate fi conectat cu cuplaje naționale și internaționale
- legare: sârmă, smartFIT, coliere, Iconos, Innotrade, manșoane presate etc.
- manșoane opționale de protecție la impact și abraziune peste legare (netede sau conice)
- manșoane de reparație sau glisante în diferite modele
- inovații: smartFIT, smartPROTECT, cip RFID, glisoare de muchie
- la cererea clientului: dublu rulat, detorsionat, cu raport de testare din fabrică

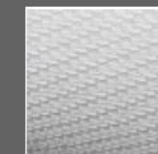
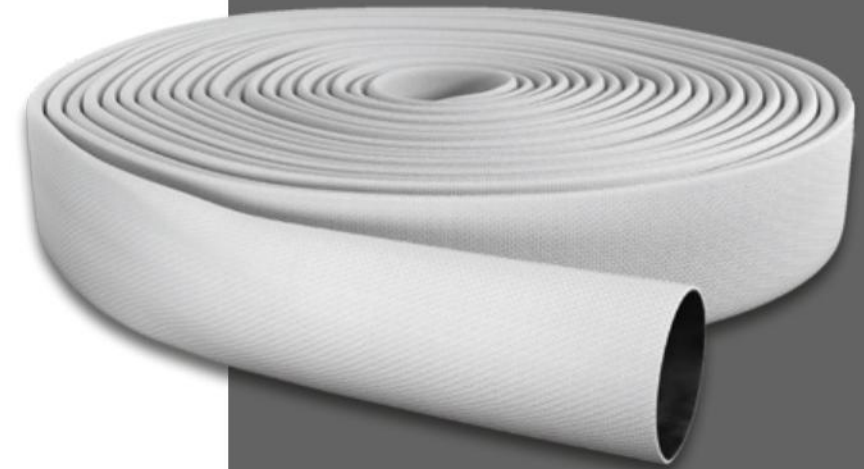
ory test report

- cold resistance: up to - 40 °C
- heat resistance: up to +100 °C (for water)



Feuerwehrschauch | Fire Hose

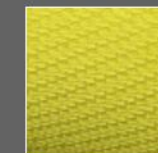
## OSW FIRE



natur  
white



rot  
red



gelb  
yellow



orange  
orange

Feuerwehrschauch | Fire Hose **OSW FIRE**

Durchmesser Diameter		Platzdruck (tatsächlich) Bursting pressure (in fact)	Platzdruck (DIN) Bursting pressure (DIN)	Arbeitsdruck (DIN) Working pressure (DIN)	Biegeradius (DIN) Bending Radius (DIN)	Volumenstrom Volume Flow Rate	Theo. Zugfestigkeit Theo. Tensile Strength	Wandstärke Wall Thickness	Gewicht Weight	Farbvarianten/-möglichkeiten Color Variations/Possibilities			
Inch	mm	bar	bar	bar	mm	L/min	kg	mm	g/m (+/- 5%)				
1	25	90	60	16	250	140	2.300	1,50	130	X	X	X	X
1 1/4	32	90	60	16	320	140	2.600	1,50	165	X			
1 1/2	38	85	60	16	380	500	3.200	1,65	190	X		X	
1 2/3	42 (L1)	70	60	16	420	600	4.200	1,65	240	X	X	X	X
	42 (L2)	72	60	16		600	5.200	1,65	250	X	X	X	X
	42 (L3)	74	60	16		600	6.200	1,65	260	X	X	X	X
1 3/4	45	70	60	16	450	800	3.800	1,65	245	X			
2	52 (L1)	75	60	16	520	1.200	5.800	1,65	290	X	X	X	X
	52 (L2)	77	60	16		1.200	6.600	1,65	305	X	X	X	X
	52 (L3)	80	60	16		1.200	7.700	1,65	320	X	X	X	X
2 1/6	55	73	60	16	550	1.200	4.600	1,65	315	X	X		
2 1/2	64	73	60	16	640	1.800	5.700	1,75	385	X			
	65				650								

Datele privind presiunea de spargere și presiunea de lucru se referă doar la furtunul propriu-zis, fără cuplaje. Modificări tehnice fără notificare prealabilă.

**NORME APLICABILE**

- conform DIN14811:2008-01,  
DIN14811/A1:2012-03,  
DIN14811/A2:2014-08 +  
DIN14811/A3:2018-11, clasa 1  
- conform BS 6391:2009 tip 1

**NORME APLICABILE**

- conform DIN14811:2008-01,  
DIN14811/A1:2012-03,  
DIN14811/A2:2014-08 +  
DIN14811/A3:2018-11, clasa 1  
- conform BS 6391:2009 tip 1

							6.800	1,75	425	X		X	
							8.600	1,75	475	X	X	X	X
							10.200	1,75	500	X	X	X	X
							10.200	1,75	525	X	X	X	X
							9.100	1,95	580	X			
							9.500	1,95	660	X			
4 1/3	110	50	35	12	1.100	5.200	11.700	1,95	780	X	X	X	
5	125	45	35	12	1.250	7.000	12.800	2,10	870	X			
6	150	42	35	12	1.500	10.000	12.800	2,10	950	X			
8	205	35	30	10	2.050	20.000	24.500	2,10	1.075	X			

Die Angaben des Platz- bzw. Arbeitsdruckes beziehen sich auf den reinen Schlauch, also ohne eingebundene Kupplungen! Technische Änderungen vorbehalten!

The data regarding bursting pressure and working pressure refer only to the pure hose without couplings. Changes in technical specification without prior notice.

**GELTENDE NORMEN**

- nach DIN14811:2008-01, DIN14811/A1:2012-03,  
DIN14811/A2:2014-08 + DIN14811/A3:2018-11 Klasse 1  
- nach BS 6391:2009 Type 1  
- ÖNORM F2105  
Zulassungen bzw. Prüfbescheinigungen senden wir Ihnen auf Nachfrage.

**APPLICABLE STANDARDS**

- according to DIN14811:2008-01, DIN14811/A1:2012-03,  
DIN14811/A2:2014-08 + DIN14811/A3:2018-11 class 1  
- according to BS 6391:2009 Type 1  
- ÖNORM F2105  
Approval or test certificates will send on request.

# CLASE ȘI NIVELURI DE PERFORMANȚĂ

Clasa 1

Clasa 2

Clasa 3

C/42 mm, C/52 mm și B/75 mm sunt prevăzute în câte 3 niveluri de performanță. Alte dimensiuni sunt prevăzute în câte 3 niveluri de performanță.

**Nivel de performanță 1**  
**OSW FIRE L1**  
 Instrucția țesăturii: urzeală răsucită în 3 fire, fără dungi de identificare.

Versiune: fără protecție „Protect” la impact și abraziune peste legare (netedă sau conică) - opțional posibil.

**Nivel de performanță 2**  
**OSW FIRE L2**  
 Instrucția țesăturii: urzeală răsucită în 3 fire (întărită), cu 2 dungi negre de identificare.

Versiune: cu protecție „Protect” la impact și abraziune peste legare (netedă sau conică).

**Nivel de performanță 3**  
**OSW FIRE L3**  
 Instrucția țesăturii: urzeală răsucită în 4 fire, cu 3 dungi negre de identificare.

Versiune: cu protecție „Protect” la impact și abraziune peste legare (netedă sau conică).

Klasse 2 / Class 2

Klasse 3 / Class 3

sind keine Leistungsstufen vorgesehen.

Laut DIN sind keine Leistungsstufen vorgesehen.

According to DIN, no performance levels are intended.

According to DIN, no performance levels are intended.

**Diametru / Durchmesser**  
**Rezistența la abraziune / Abriebfestigkeit**  
**pentru clasa 1 / für Klasse 1**  
**DIN14811/A2:2014**

1" / D25	după 80 rotații ≥ 16 bar
1 2/3" / C42	L1: 200 rotații L2: 400 rotații L3: 600 rotații
2" / C52	L1: 200 rotații L2: 400 rotații L3: 600 rotații
3" / B75	L1: 80 rotații L2: 120 rotații L3: 140 rotații

**Construcție / Fabric Construction**  
 Kennstreifen / Identification stripes

Schutz über dem Einband möglich  
 Protection over the binding possible

**Construcție / Fabric Construction**  
 (verstärkt) -> mit 2 schwarzen Kennstreifen  
 (reinforced) -> with 2 black identification stripes



**Ausführung / Version**

- mit „Protect” Schlag- und Scheuerschutz über dem Einband (glatt oder konisch)
- with „Protect” impact and abrasion protection over the binding (smooth or conical)

**Leistungsstufe 3 / Performance Level 3**

**OSW FIRE L3**



**Gewebekonstruktion / Fabric Construction**

- Kette 4-fach gezwirnt -> mit 3 schwarzen Kennstreifen
- warp 4-ply twisted -> with 3 black identification stripes

**Ausführung / Version**

- mit „Protect” Schlag- und Scheuerschutz über dem Einband (glatt oder konisch)
- with „Protect” impact and abrasion protection over the binding (smooth or conical)



Abriebfestigkeit / Abrasion Resistance

Durchmesser / Diameter	Oberflächen-Abriebfestigkeit für Schläuche der Klasse 1 nach DIN14811 / A2:2014 / Surface abrasion resistance for class 1 hoses according to DIN14811 / A2:2014
1" / D25mm	nach 80 Umdrehungen ≥ 16 bar / after 80 rotations ≥ 16 bar
1 2/3" / C42mm	L1: nach 200 Umdrehungen ≥ 16 bar L2: nach 400 Umdrehungen ≥ 16 bar L3: nach 600 Umdrehungen ≥ 16 bar
2" / C52mm	L1: after 200 rotations ≥ 16 bar L2: after 400 rotations ≥ 16 bar L3: after 600 rotations ≥ 16 bar
3" / B75mm	L1: nach 80 Umdrehungen ≥ 16 bar L2: nach 120 Umdrehungen ≥ 16 bar L3: nach 140 Umdrehungen ≥ 16 bar L1: after 80 rotations ≥ 16 bar L2: after 120 rotations ≥ 16 bar L3: after 140 rotations ≥ 16 bar
4 1/3" / A110mm	nach 80 Umdrehungen ≥ 16 bar / after 80 rotations ≥ 16 bar

