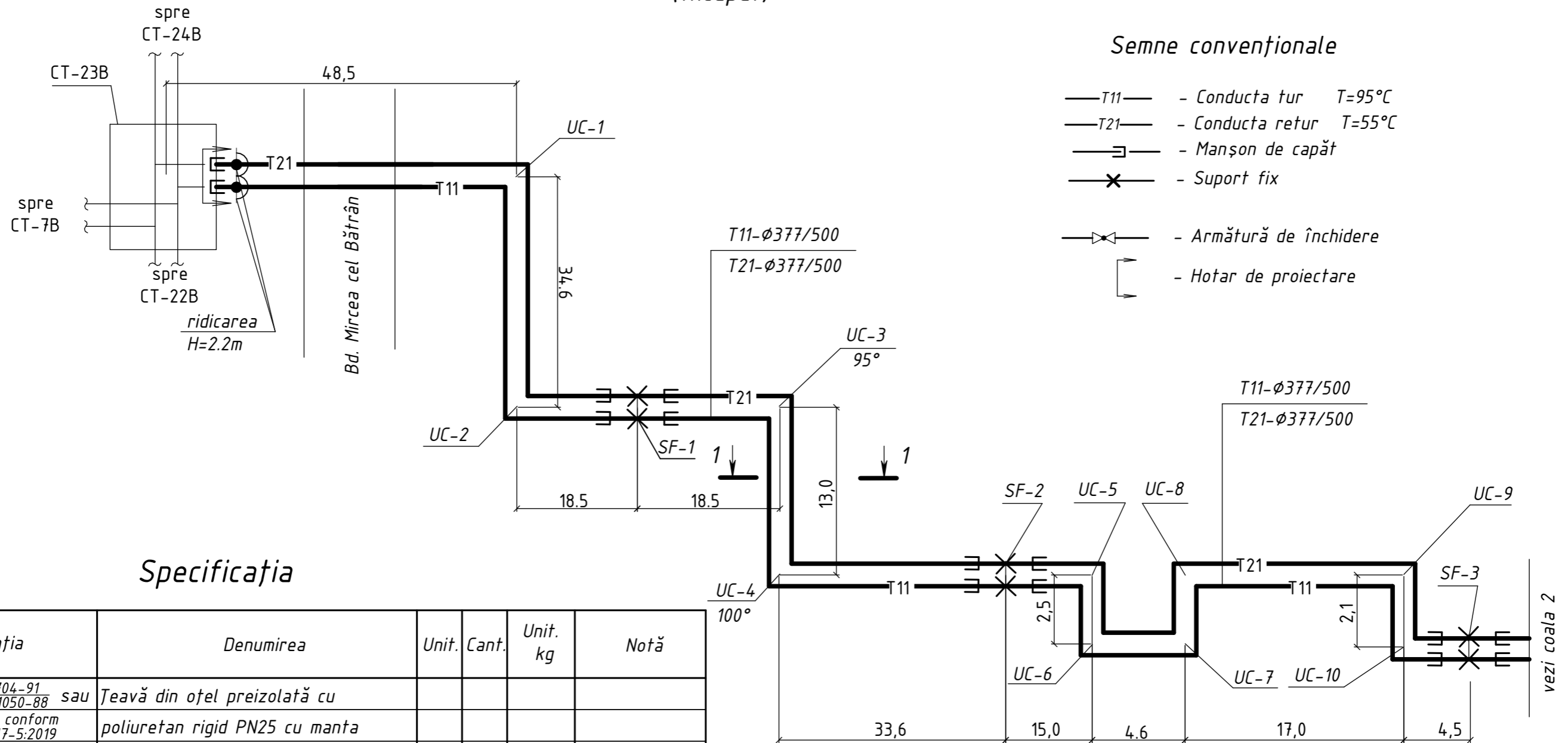


## Schema rețelelor termice (început)



### Specificația

Poz.	Notația	Denumirea	Unit.	Cant.	Unit. kg	Notă
	GOST 10704-91 20 GOST 1050-88 sau P265GH conform EN 10217-5:2019	Teavă din oțel preizolată cu poliuretan rigid PN25 cu manta de protecție din polietilena fără semnalizare $\phi 377 \times 7,0$ ( $\phi 355.6 \times 7,1$ )/500	m	750,0		
		Cot din oțel preizolat cu poliuretan rigid 90° DN350/500	buc	56		
		Teu din oțel preizolat cu poliuretan rigid PN25 cu manta de protecție din polietilena fără semnalizare $\phi 377/500 - \phi 133/225$	buc	2		
		Setul de izolare îmbinărilor DN350/500	buc	180		
		Căciulă de capăt DN350/500	buc	22		

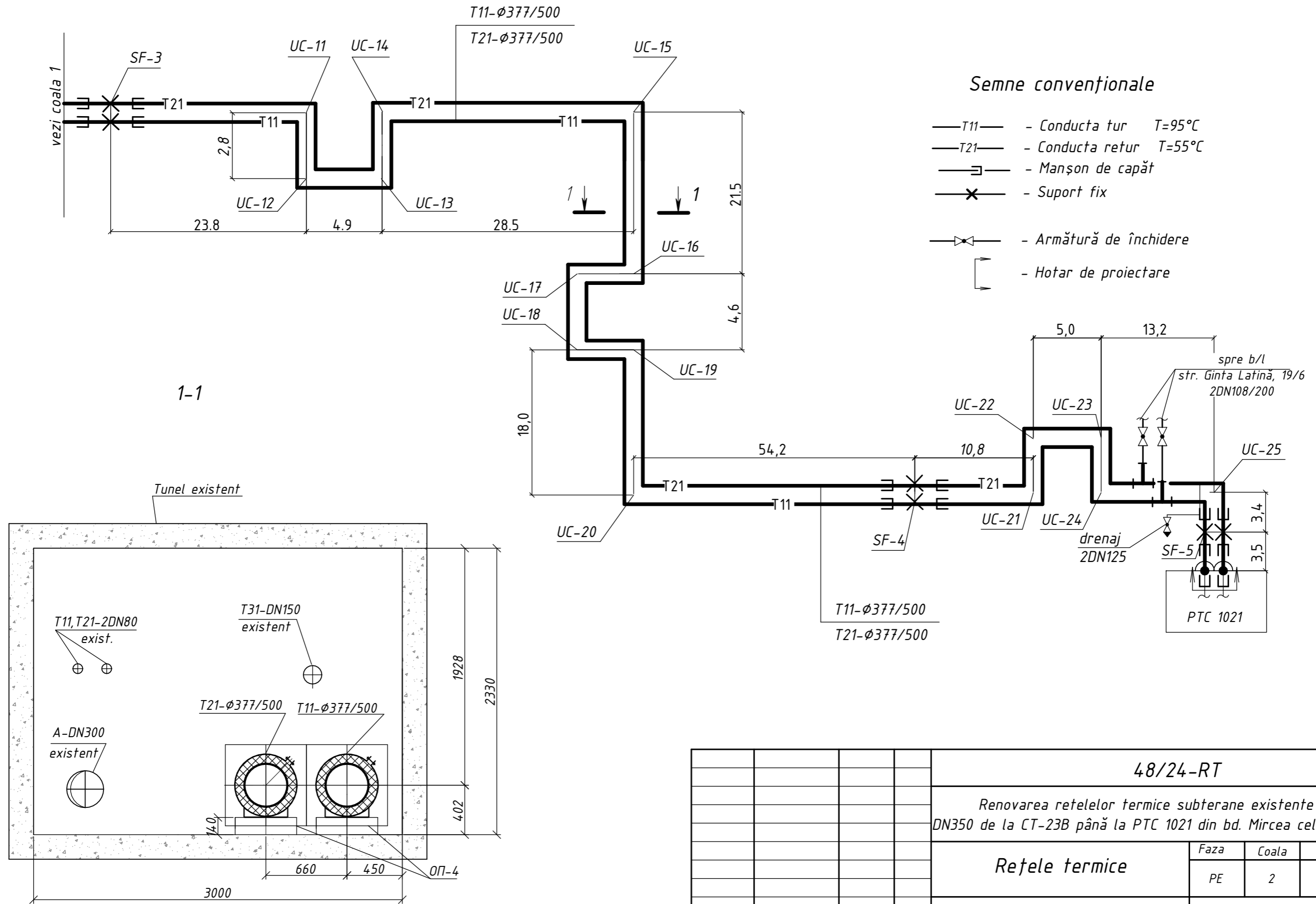
<b>48/24-RT</b>			
Renovarea rețelelor termice subterane existente DN350 de la CT-23B până la PTC 1021 din bd. Mircea cel Bătrân			
<b>Rețele termice</b>		Faza	Coala
		PE	1
			2
Schema rețelelor termice (început)		SA "TERMoeLECTRICA"	

În schimb Nr. inv

Semnătura și Data

Nr. de inventar

Schema rețelelor termice  
(sfârșit)



Semne convenționale

- T11— - Conducta tur T=95°C
- T21— - Conducta retur T=55°C
- - Manșon de capăt
- X— - Suport fix
- |>— - Armătură de închidere
- ┌┐— - Hotar de proiectare

48/24-RT

Renovarea rețelelor termice subterane existente  
DN350 de la CT-23B până la PTC 1021 din bd. Mircea cel Bătrân

Rețele termice

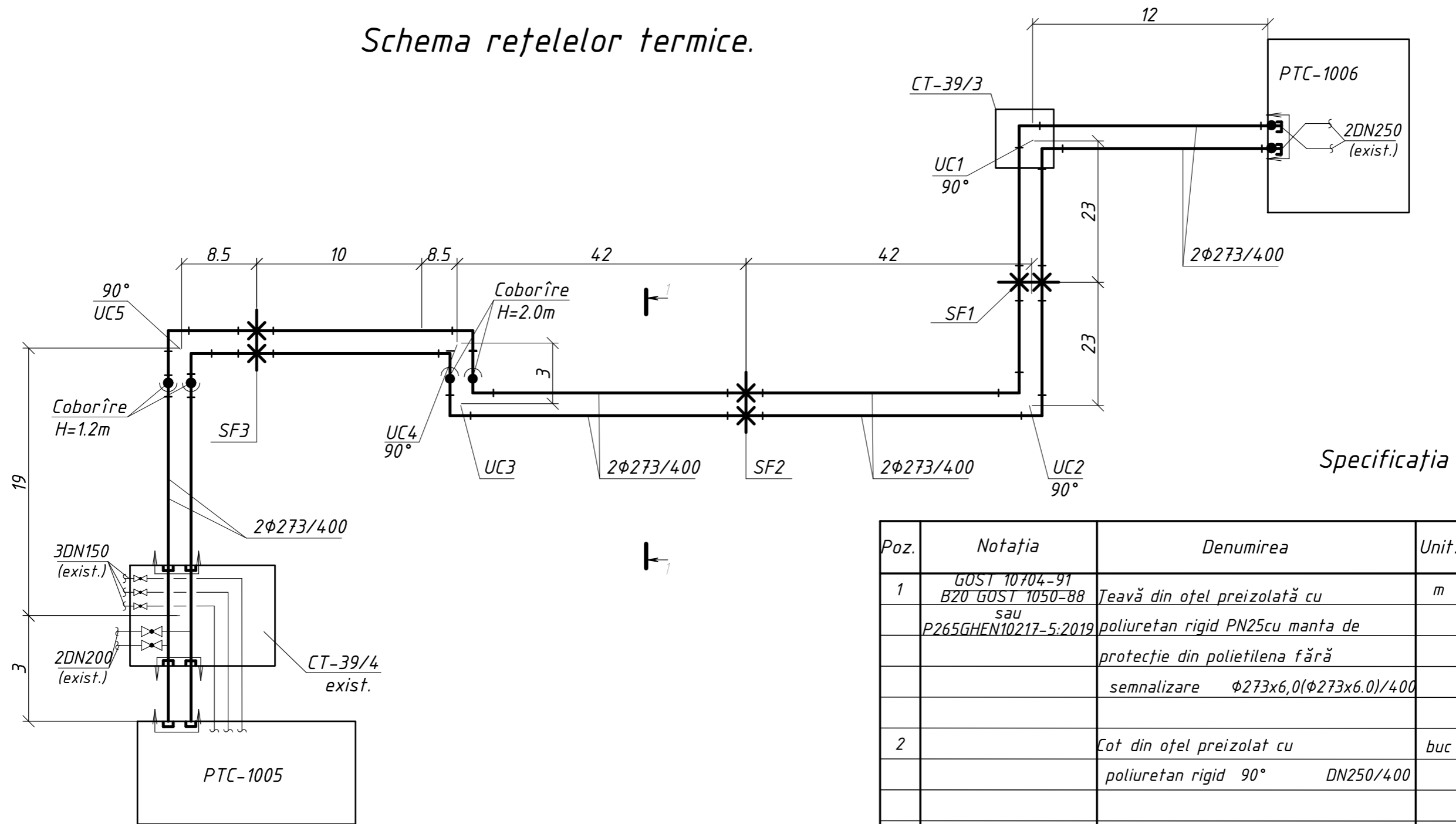
Faza	Coala	Coli
PE	2	

Schema rețelelor termice  
(sfârșit)

SA "TERMoeLECTRICA"

Nr. de inventar  
Semnătura și Data  
În schimb Nr. inv

# Schema rețelelor termice.

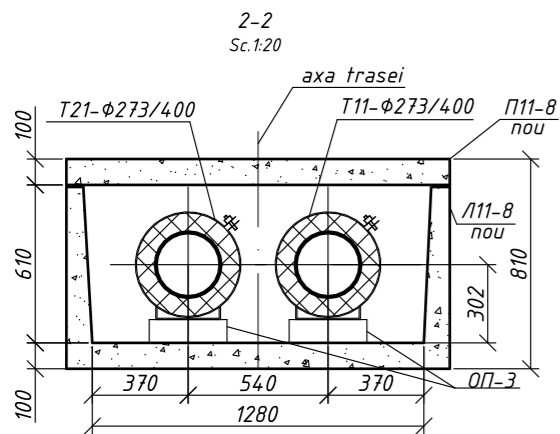


## Specificația

Poz.	Notația	Denumirea	Unit.	Cant.	Masa unit., kg	Notă
1	GOST 10704-91 B20 GOST 1050-88 sau P265GHEN10217-5:2019	Teavă din oțel preizolată cu poliuretan rigid PN25cu manta de protecție din polietilena fără semnalizare $\Phi 273 \times 6,0 (\Phi 273 \times 6,0) / 400$	m	370		
2		Cot din oțel preizolat cu poliuretan rigid 90° DN250/400	buc	20		
3		Suport fix preizolat cu poliuretan rigid DN250/400	buc	6		
4		Setul de izolare îmbinărilor DN250/400	buc	70		
5		Căciulă de capăt DN250/400	set	8		

### Semne convenționale

- T11 — - Conducta tur  $T=95^{\circ}\text{C}$
- T21 — - Conducta retur  $T=55^{\circ}\text{C}$
- X — - Suport fix
- J — - Căciulă de capăt
- [Valve Symbol] — - Armătură de închidere
- [Arrow Symbol] — - Hotar de proiectare



## 51/24-RT

Renovarea rețelelor termice subterane existente DN250 de la PTC-1006 până la PTC-1005 din str. Ginta Latina.

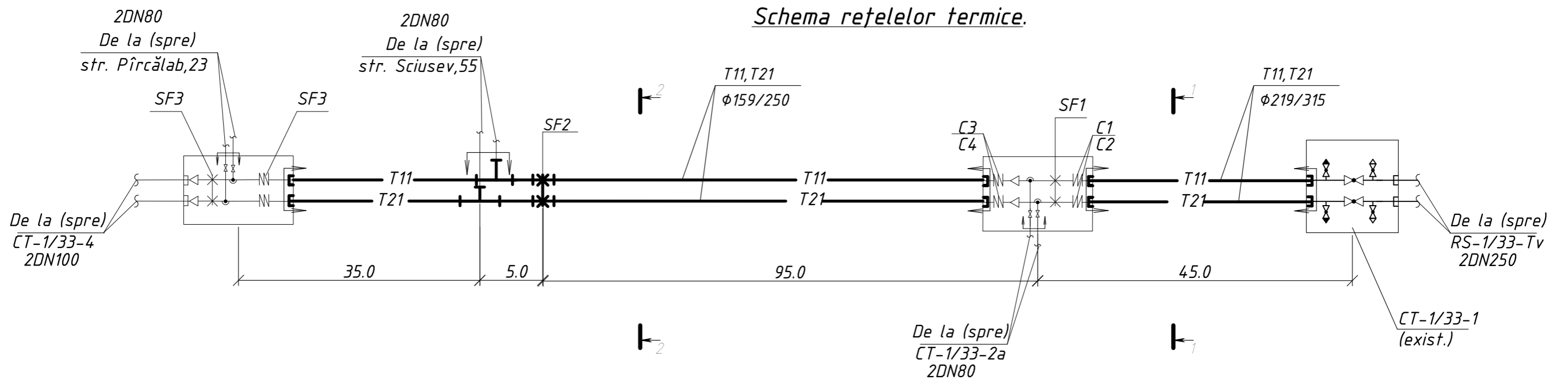
### Rețele termice

Faza	Coala	Coli
PE	1	

Schema rețelelor termice.  
Secțiunea 1-1. Sc.1:20.

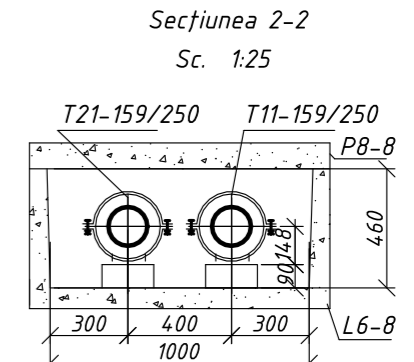
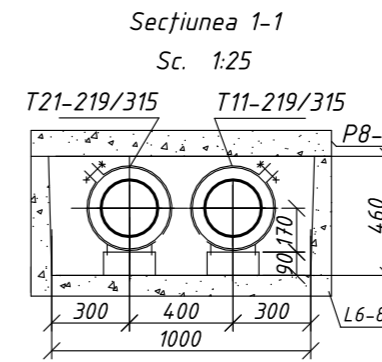
SA "TERMoeLECTRICA"

### Schema rețelelor termice.



### Specificația

Poz.	Notația	Denumirea	Unit.	Cant.	Masa unit., kg	Notă
1	GOST 10704-91 B20 GOST 1050-88 sau P265GHEN10217-5:2019	Teavă din oțel preizolată cu poliuretan rigid PN25 cu manta de protecție din polietilena fără semnalizare	m	90		
2		$\phi 219 \times 6,0 (\phi 219,1 \times 6,0) / 315$ $\phi 159 \times 5,0 (\phi 168,3 \times 5,0) / 250$	m	270		
3		Suport fix preizolat cu poliuretan rigid DN150/250	buc	2		
4	03-2-159/250-89/160-11-0	Ramificația de 45° din oțel preizolat cu poliuretan rigid 90° $\phi 159/250 - \phi 89/160$	buc	2		тройник угловой
5		Setul de izolare îmbinărilor DN200/315	buc	10		
6		DN150/250	buc	40		
7		DN80/160	buc	2		
8		Căciulă de capăt DN200/315	set	4		
9		Căciulă de capăt DN150/250	set	4		



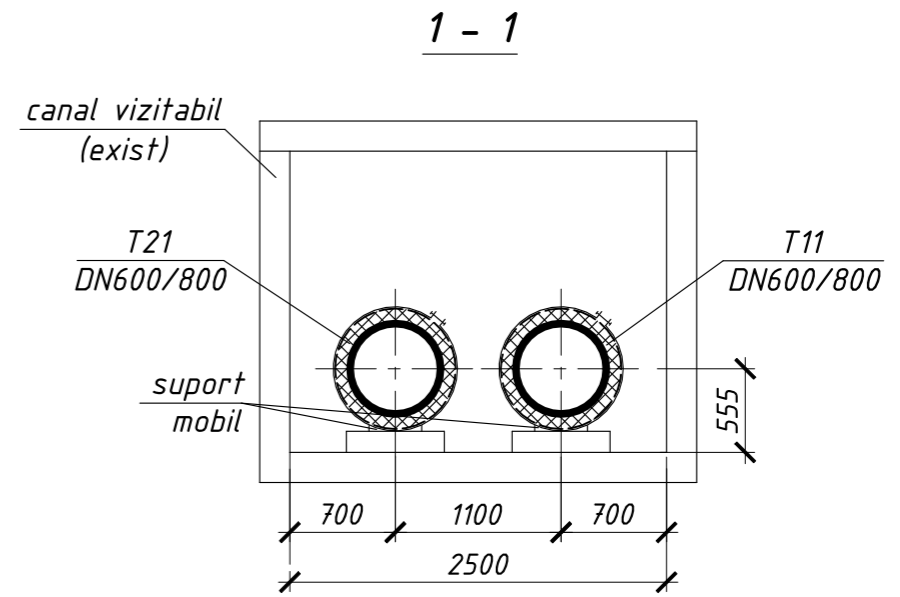
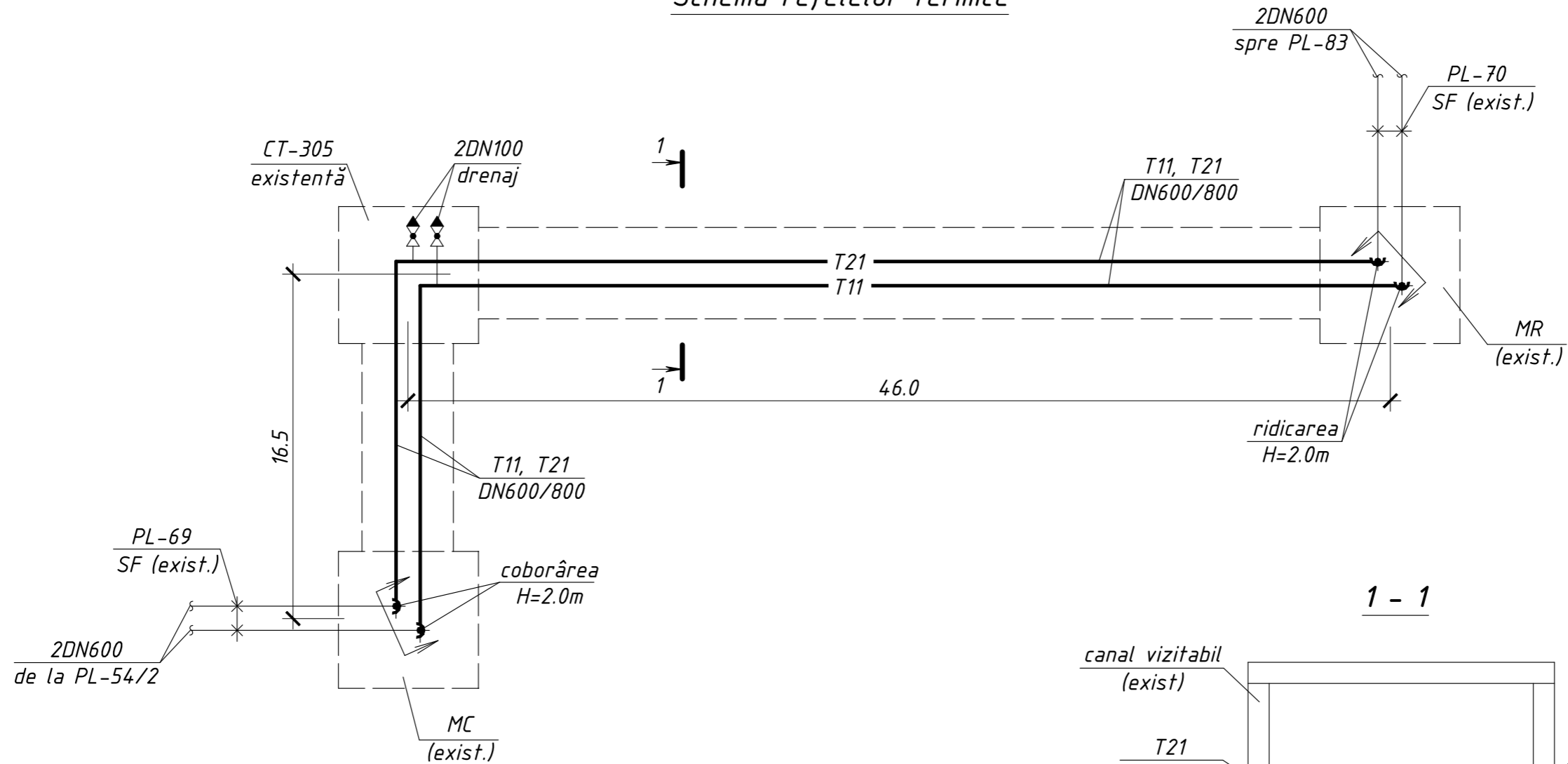
### Semne convenționale

- T11 — - Conducta tur T=95°C
- T21 — - Conducta retur T=55°C
- X — - Suport fix
- M — - Compensator cu silfon
- E — - Căciulă de capăt
- [Valve Symbol] — - Armătură de închidere
- [Arrow Symbol] — - Hotar de proiectare

52/24-RT			
Renovarea rețelelor termice subterane existente DN150 de la CT-1/33-1 până la CT-1/33-3 din str. Vl. Pircalab			
Rețele termice	Faza	Coala	Coli
	PE	1	1
Schema rețelelor termice. Secțiunile 1-1, 2-2. Sc.1:20.			SA "TERMoeLECTRICA"

Nr. de inventar / Semnătura și Data / În schimb Nr. inv

## Schema rețelelor termice



### Specificația

Poz.	Notația	Denumirea	Unit.	Cant.	Masa unit., kg	Notă
1	GOST 10704-91 B-20 GOST 1050-88 sau P265GH EN 10217-5:2019	Țeavă din oțel preizolată cu poliuretan rigid PN25 cu manta de protecție din polietilena fără semnalizare				
		$\phi 630 \times 9,0$ ( $\phi 610,0 \times 8,8$ ) /800	m	132		
2		Cot din oțel preizolat cu poliuretan rigid 90° DN600/800	buc	6		
3		Setul de izolare îmbinărilor DN600/800	set	26		
4		Căciulă de capăt DN600/800	set	4		

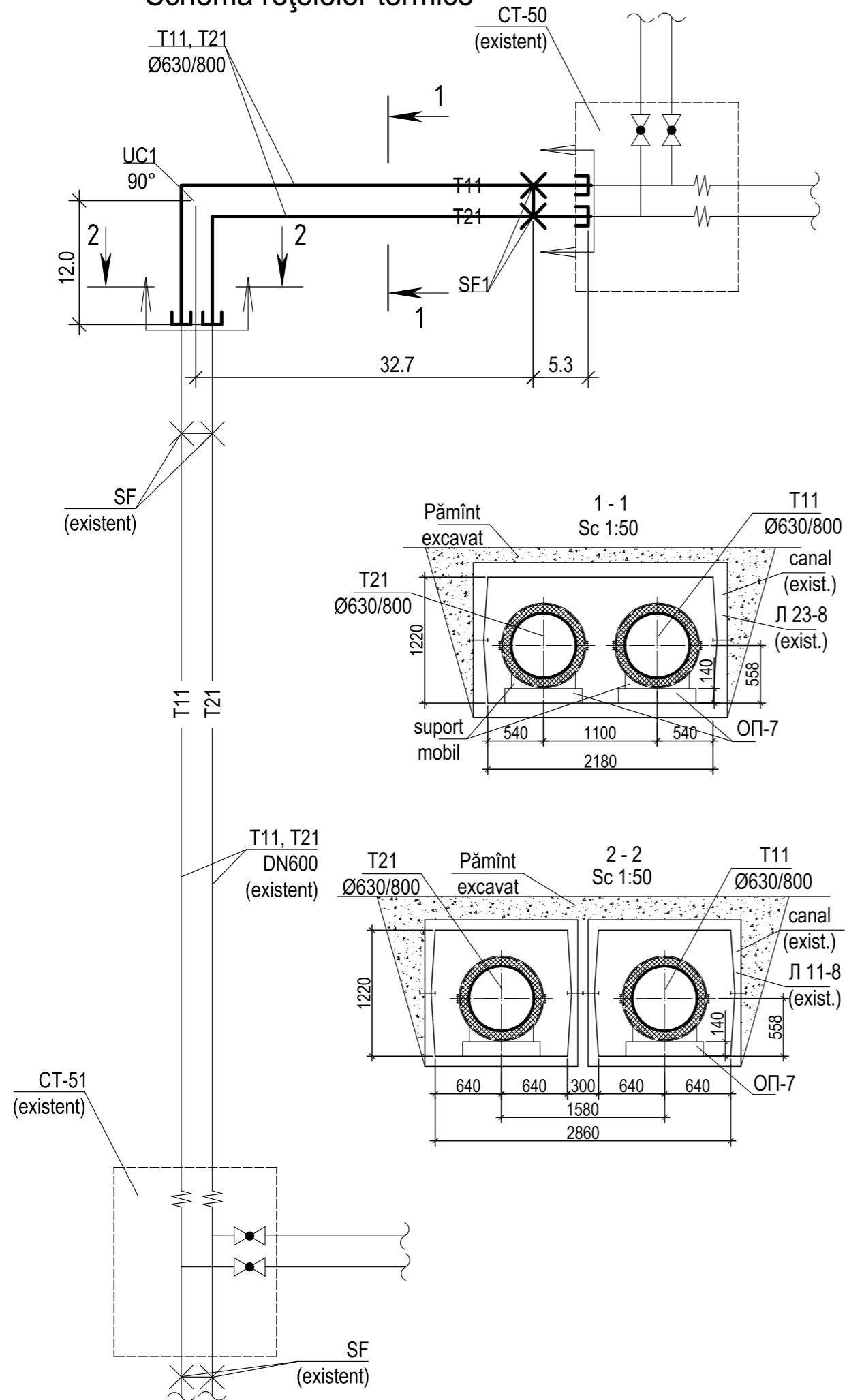
modif.	sect.	plansa	Nr.doc.	semnat	data	<b>53/24-RT</b>			
						Renovarea rețelelor termice subterane existente DN600 de la PL-69 până la PL-70 din str. Korolenko - str. N. Testemițanu			
						<b>Rețele termice</b>	Faza PE	Coala 1	Coli 1
						Schema rețelelor termice. Secțiunea 1-1. Specificația	<b>SA "TERMoeLECTRICA"</b>		

Nr. de inventar

Semnătura și Data

În schimb Nr. inv

# Schema rețelelor termice



## Specificația

Poz.	Notația	Denumirea	Unit.	Cant.	Masa unit., kg	Notă
1	2	3	4	5	6	7
1	GOST 10704-91	Țeavă din oțel preizolată cu B-20 GOST 1050-88 sau P265GH EN 10217-5:2019				
		poliuretan rigid PN25 cu manta de protecție din polietilena fără semnalizare				
		Ø630x9,0 (Ø610x8,8) /800	m	100		
		Cot din oțel preizolat cu poliuretan rigid				
2	90°	DN600/800	buc	2		
		Suport fix preizolat cu poliuretan rigid				
3		DN600/800	buc	2		
4		Setul de izolare îmbinătorilor DN600/800	set	16		
5		Căciulă de capăt DN600/800	buc	4		

### Semne convenționale:

- T11 — - Conducta tur 95°C
- T21 — - Conducta retur 55°C
- X — - Suport fix
- E — - Căciulă de capăt
- [Valve Symbol] — - Armătură de închidere
- [Arrow Symbol] — - Hotar de proiectare

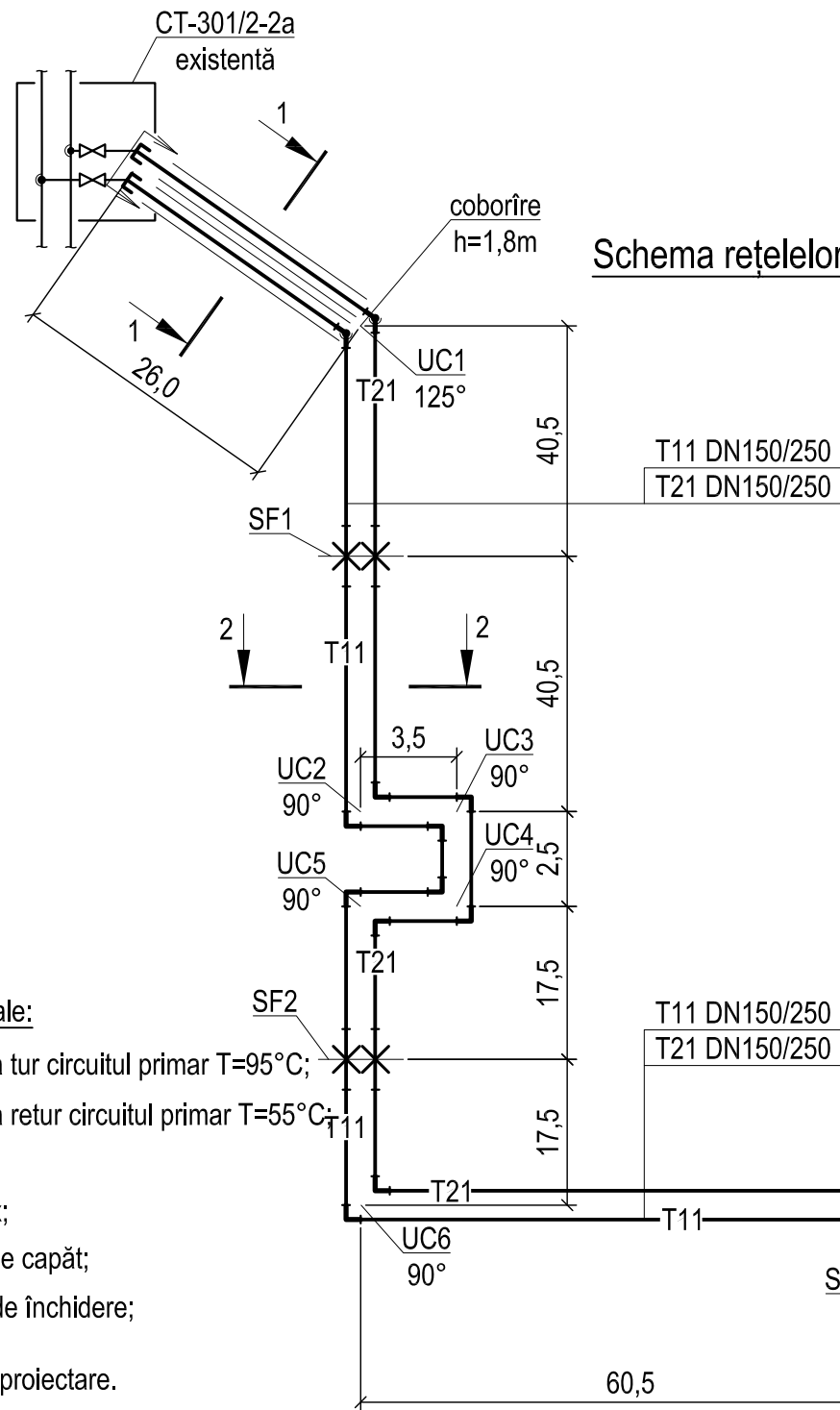
Nr. de inventar	Semnătura și data	În schimb. nr. inv.

						<b>54/24-RT</b>				
						Renovarea rețelelor termice subterane existente DN600 de la CT-50 spre CT-51 din str. N. Dimo				
modif.	sect.	plansa	Nr.doc.	semnat	data	<b>Rețele termice</b>		Faza	Foaie	Foi
								PE	-	
						Schema rețelelor termice.		SA "TERMOELECTRICA"		

# SPECIFICAȚIE

Poz.	Notația	Denumirea	Unit.	Cant.	Unit. kg	Notă
<u>Pozarea subterană a rețelelor termice</u>						
1	GOST 10704-91 20 GOST 1050-88 P265GH conform EN10217-5:2019	Țeavă din oțel preizolată cu poliuretan rigid în manta de protecție din polietilenă PN25 fără semnalizare: Ø159x5,0 (168,3x5,0)/250	m	520		
2		Cot din oțel preizolat cu poliuretan rigid DN150/250, 90°	buc.	22		
3		Suport fix pentru conducte preizolate cu poliuretan rigid: DN150/250	buc.	8		
4		Căciulă de capăt: DN150/250	buc.	8		
5		Set de izolare a îmbinărilor: DN150/250	set	98		

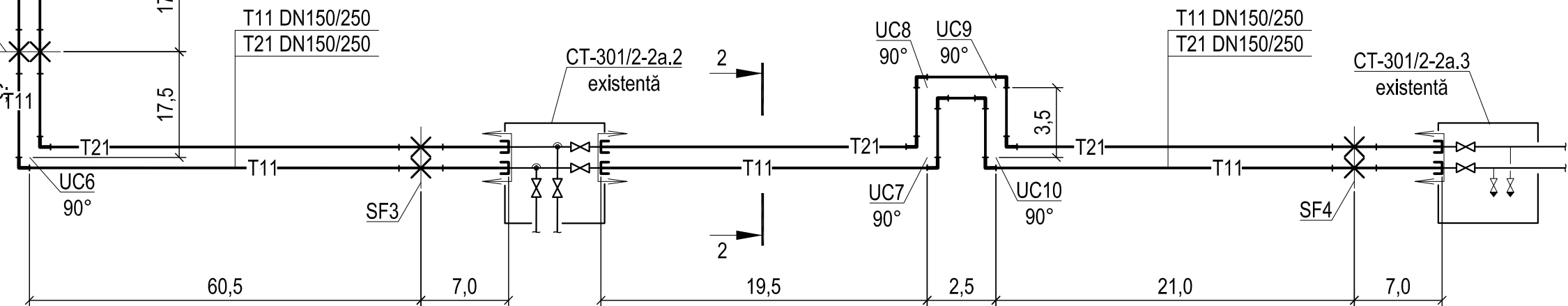
## Schema rețelelor termice



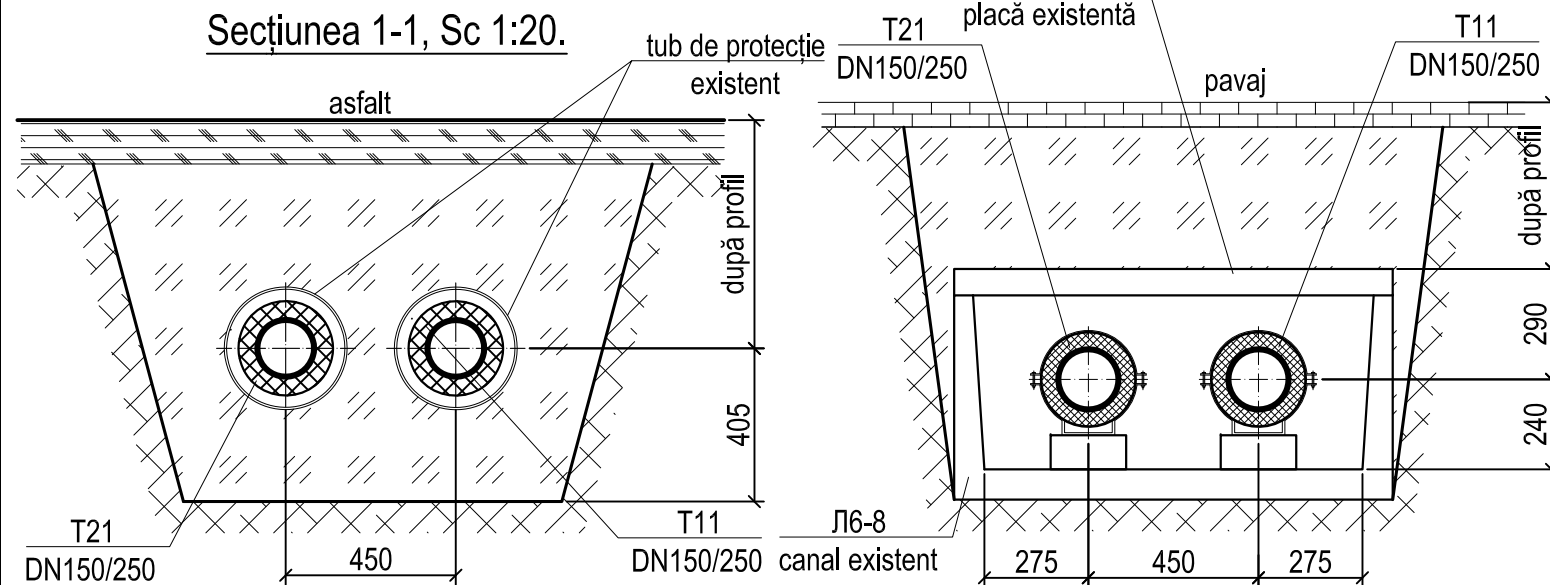
### Semne convenționale:

- T11 — - Conducta tur circuitul primar T=95°C;
- T21 — - Conducta retur circuitul primar T=55°C;
- — - Îmbinare;
- \* — - Suport fix;
- E — - Căciulă de capăt;
- X — - Robinet de închidere;
- > — - Hotar de proiectare.

### Secțiunea 2-2, Sc 1:20.



### Secțiunea 1-1, Sc 1:20.



## 55/24-RT

Renovarea rețelelor termice subterane existente d 150 mm de la CT-301/2-2a până la CT-310/2-2a-3 din str. A. Saharov

modif.	sect.	coala	Nedoc	semnat.	data

Rețele termice

Faza	Coala	Coli
PE		

Schema rețelelor termice.  
Secțiunea 1-1, Sc 1:20.  
Secțiunea 2-2, Sc 1:20.

"Termoelectrica" S.A.

Semnătura și data

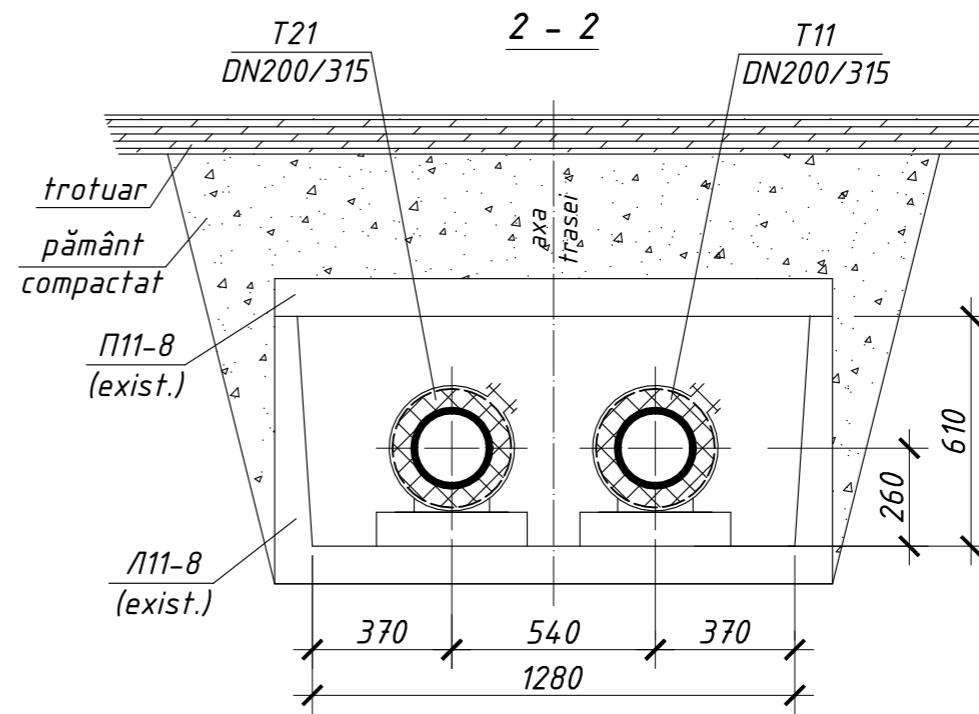
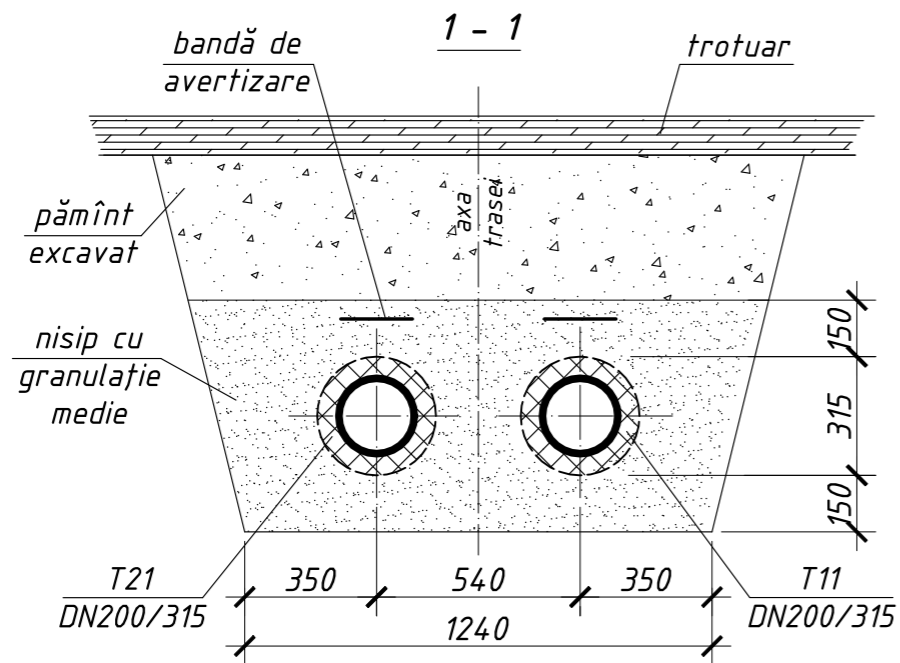
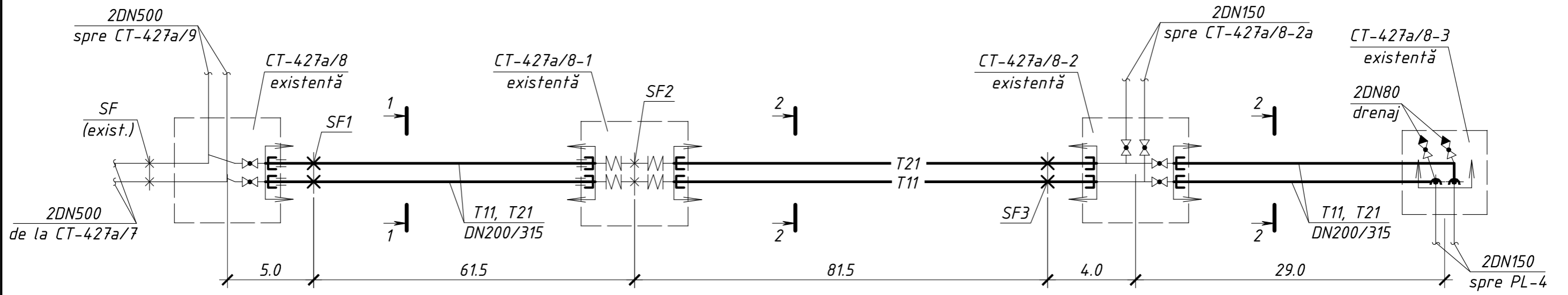
Ne inv. dublicat

În schimb Noinv

Semnătura și data

Ne inv. original

## Schema rețelelor termice



### Semne convenționale

- |  |   |
|--|---|
| <p>— T11 — - Conducta tur</p> <p>— T21 — - Conducta retur</p> <p>— X — - Suport fix</p> <p>— M — - Compensator cu silfon</p> | <p>— = — - Inel din cauciuc</p> <p>— E — - Căciulă de capăt</p> <p>— ◯ — - Armătură de închidere</p> <p>— ◻ — - Hotar de proiectare</p> |
|--|---|

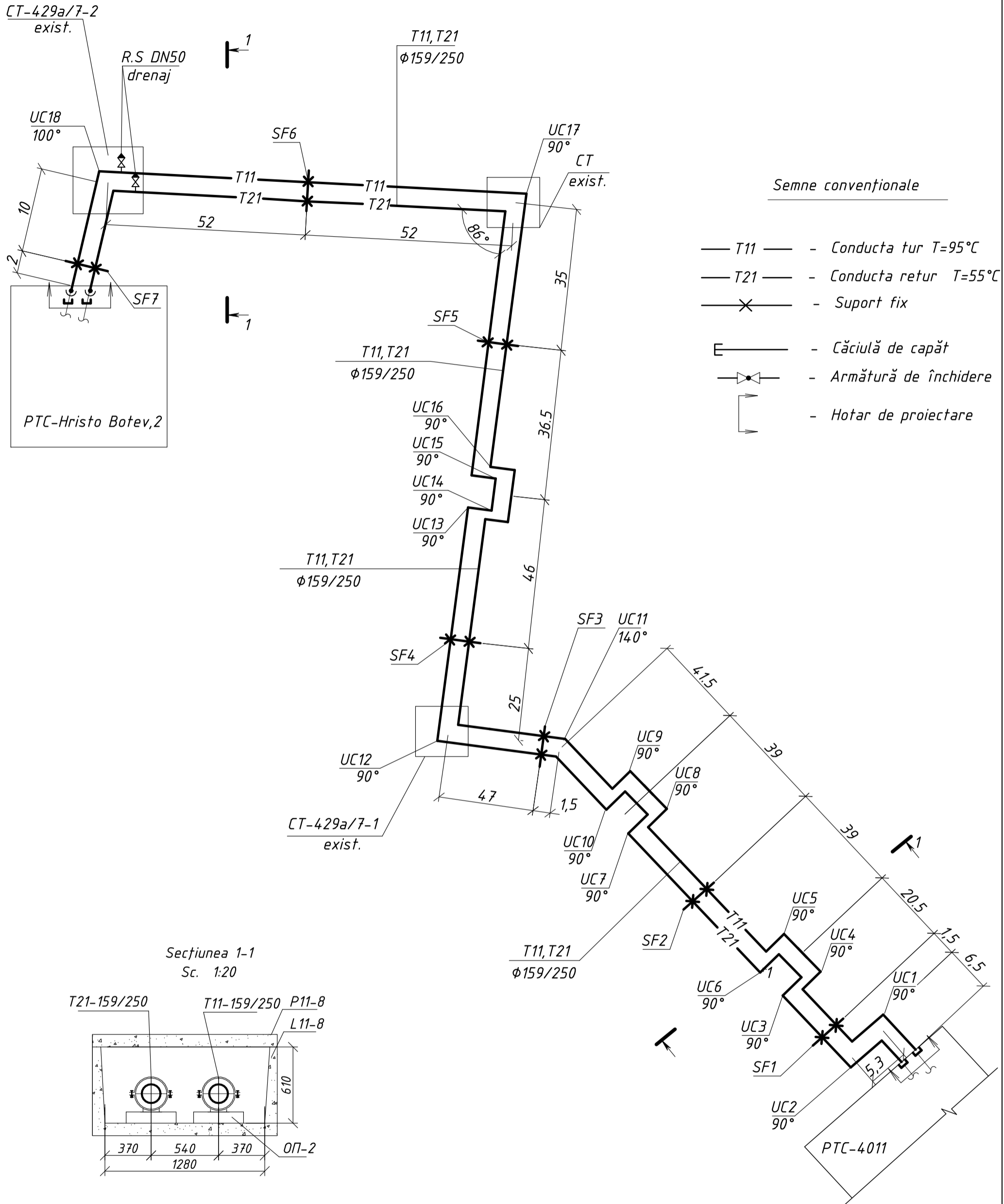
57/24-RT					
Renovarea rețelelor termice subterane existente DN200 de la CT-427a/8 până la CT-427a/8-3 din str. Hr. Botev					
modif.	sect.	plansa	Nr.doc.	semnat	data
Rețele termice				Faza	Coala
Schema rețelelor termice				PE	1
SA "TERMoeLECTRICA"				Coli	2

Nr. de inventar      Semnătura și Data      în schimb Nr. inv





# Schema rețelelor termice.



Nr. de inventar	Semnătura și Data	În schimb Nr. inv

<b>59/24-RT</b>			
Reparația capitală a rețelelor termice DN150 de la PTC-4011 până la PTC din str. Hristo Botev, 2			
<b>Rețele termice</b>	Faza	Foaie	Foi
	PE	1	1
Schema rețelelor termice. Secțiunea 1-1. Sc.1:20.		SA "TERMoeLECTRICA"	

### Specificația

Poz.	Notația	Denumirea	Unit.	Cant.	Masa unit., kg	Notă
1	GOST 10704-91 B-20 GOST 1050-88 sau P265GH conform EN 10217-5:2019	Teavă din oțel preizolată cu poliuretan rigid PN25 fără semnalizare $\phi 159 \times 5,0 (\phi 168,3 \times 5,0) / 250$	m	925		
2		Cot din oțel preizolat cu poliuretan rigid fără semnalizare 90° DN150/250	buc	36		
3		Cot din oțel preizolat cu poliuretan rigid fără semnalizare 45° DN150/250	buc	2		
4		Suport fix preizolat cu poliuretan rigid fără semnalizare DN150/250	buc	14		
5		Setul de izolare îmbinărilor cu manta de protecție polietilen DN150/250	set	200		
6		Căciulă de capăt DN150/250	set	4		

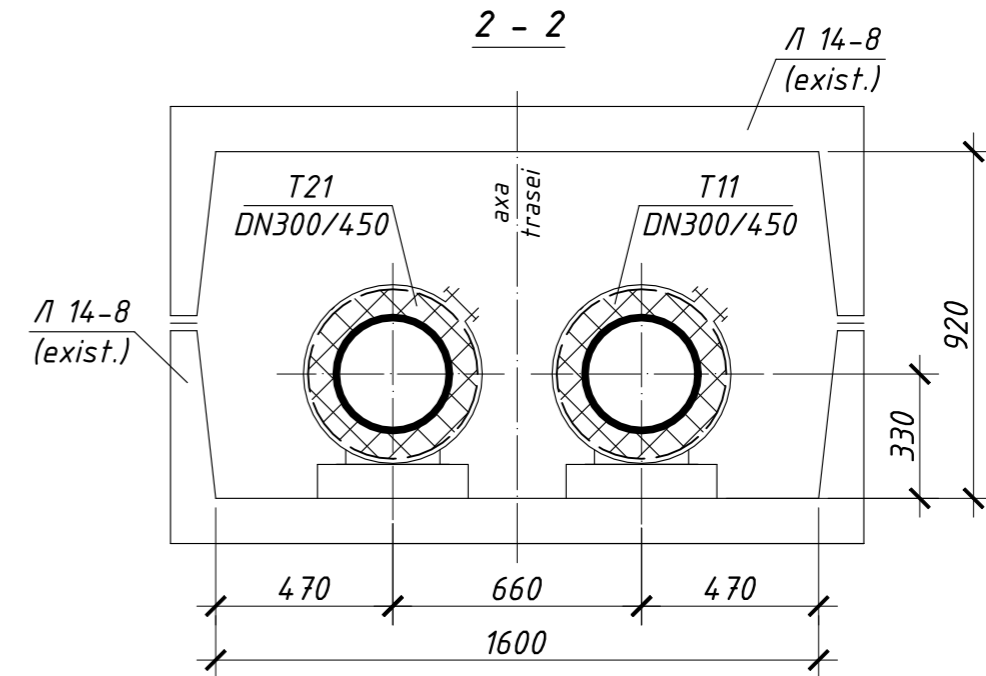
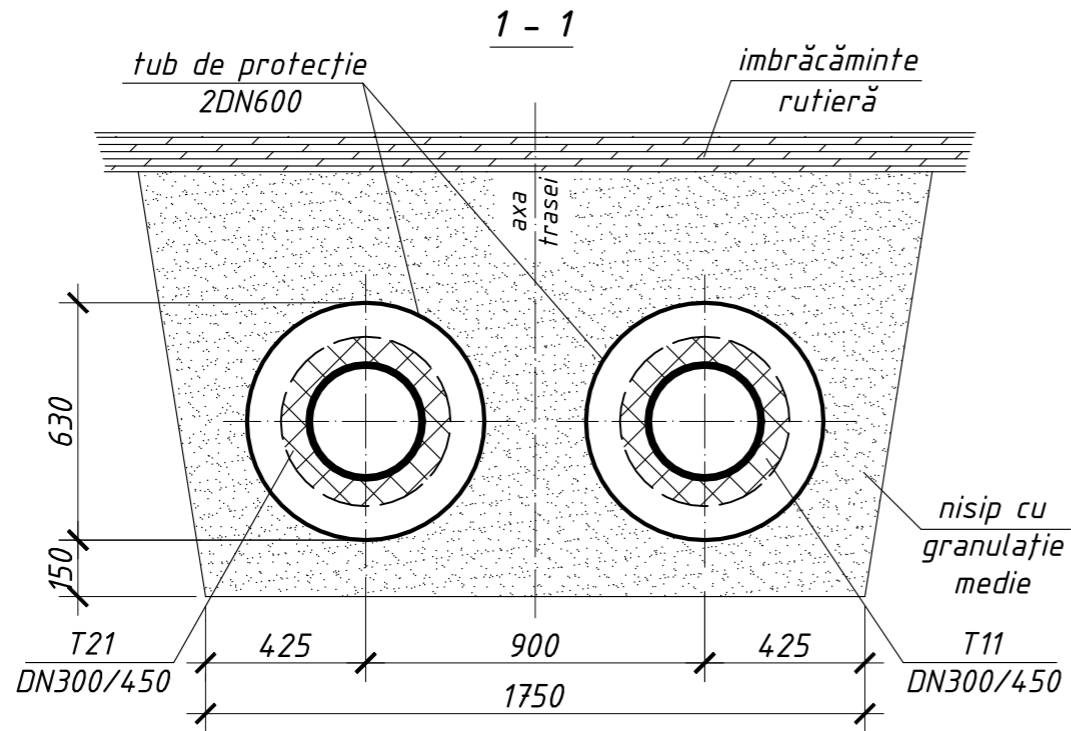
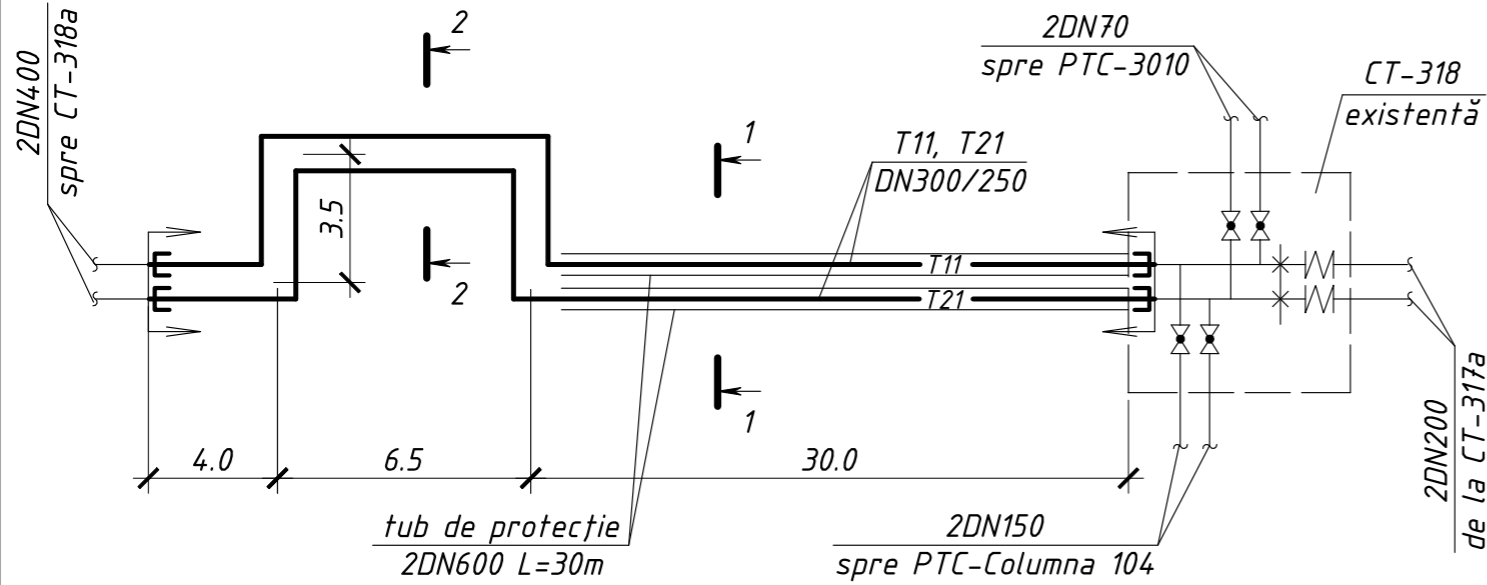
### Specificația

Poz.	Notația	Denumirea	Unit.	Cant.	Masa unit., kg	Notă

Nr. de inventar  
Semnătura și Data  
În schimb Nr. inv

<b>59/24-RT</b>					
Reparația capitală a rețelelor termice DN150 de la PTC-4011 până la PTC din str. Hristo Botev, 2					
Rețele termice				Faza	Foaie
				PE	1
Specificația.				SA "TERMoelectrica"	

### Schema rețelelor termice



### Semne convenționale

- T11 — - Conducta tur
- T21 — - Conducta retur
- ┌─┐ - Căciulă de capăt
- ⊗ - Armătură de închidere
- ┌─┐ - Hotar de proiectare

### Specificația

Poz.	Notația	Denumirea	Unit.	Cant.	Masa unit., kg	Notă
1	2	3	4	5	6	7
1	GOST 10704-91 B-20 GOST 1050-88 sau P265GH EN 10217-5:2019	Teavă din oțel preizolată cu poliuretan rigid PN25 cu manta de protecție din polietilena fără semnalizare				
		∅325x6,0 (∅323.9x6.3) /450	m	100.0		
2		Cot din oțel preizolat cu poliuretan rigid 90° DN300/450	buc	8		
3		Setul de izolare îmbinărilor DN300/450	set	26		
4		Căciulă de capăt DN300/450	set	4		

Nr. de inventar

Semnătura și Data

în schimb Nr. inv

61/24-RT

Renovarea rețelelor termice subterane existente DN300 de la CT-318 spre CT-318a din str. Columna

modif.	sect.	plansa	Nr.doc.	semnat	data

Rețele termice

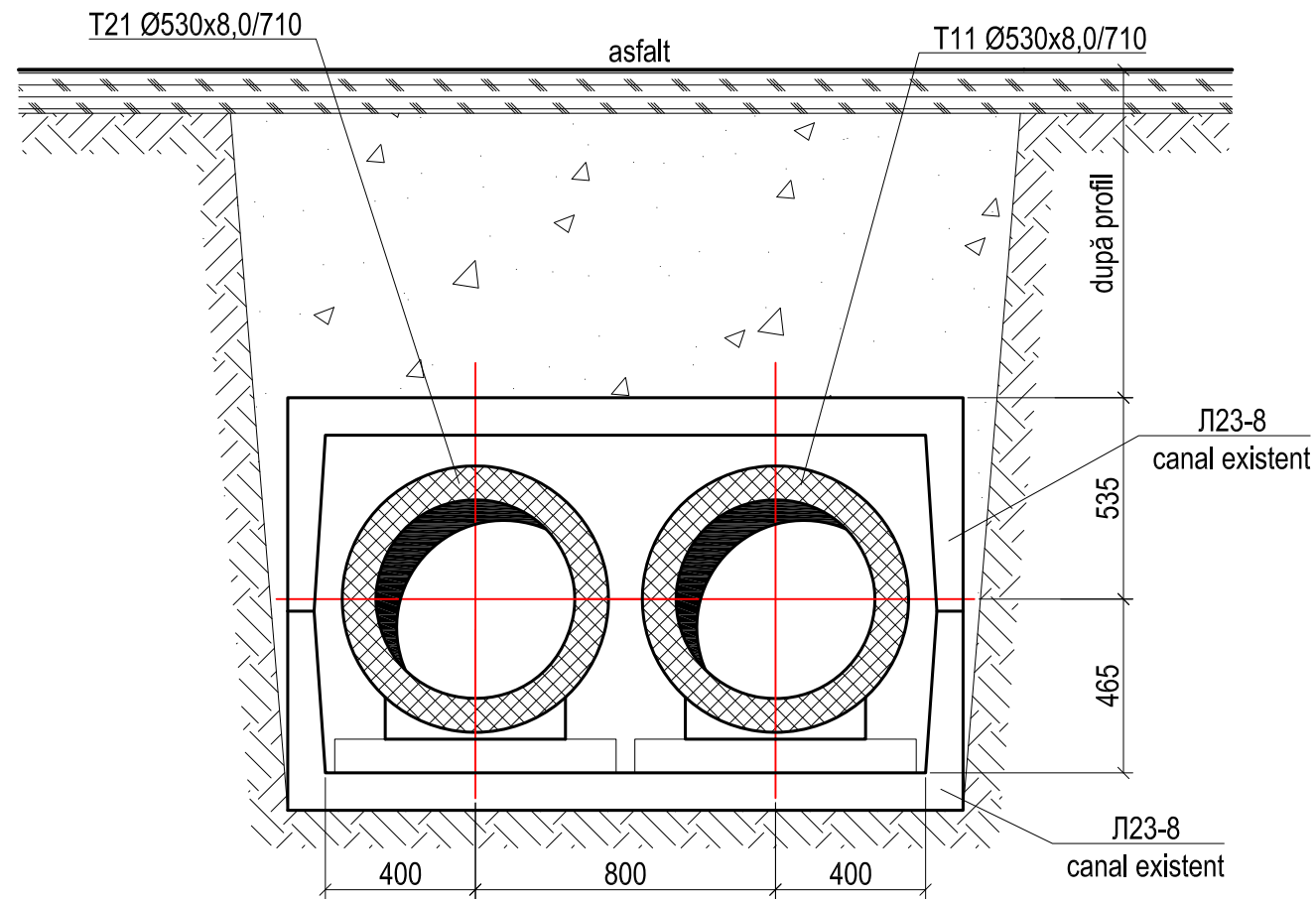
Faza	Coala	Coli
PE	1	1

Schema rețelelor termice. Secțiunile 1-1, 2-2. Specificația

SA "TERMoeLECTRICA"

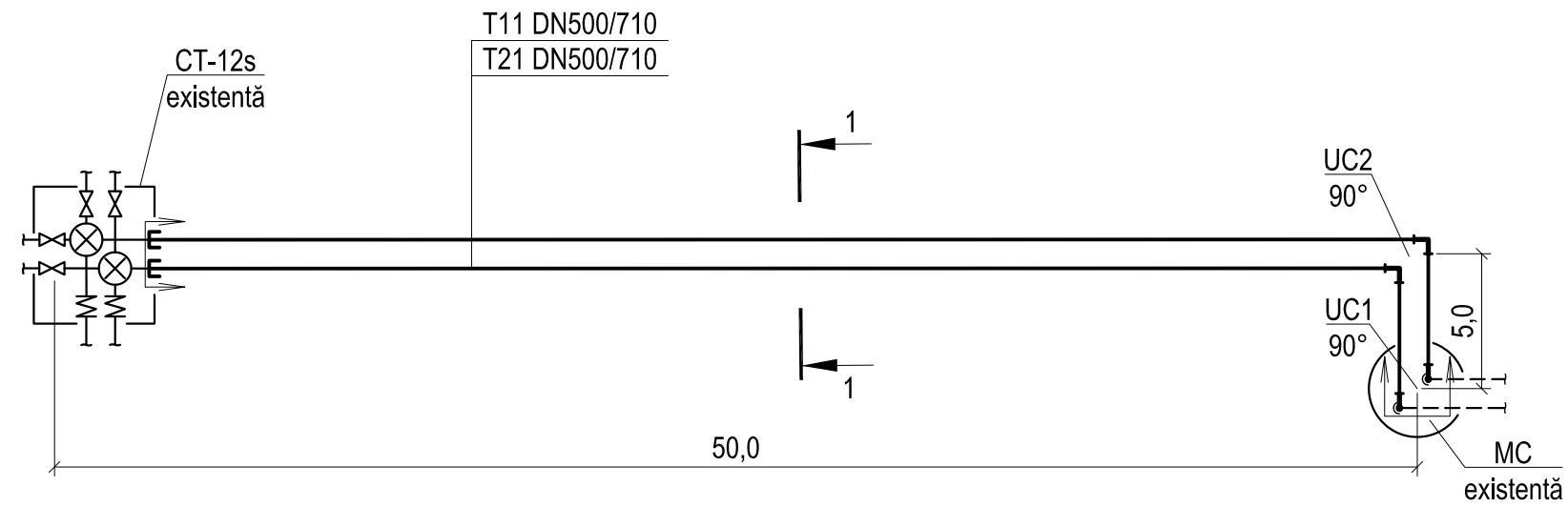
Secțiunea 1-1, Sc 1:20.

SPECIFICAȚIE



Poz.	Notația	Denumirea	Unit.	Cant.	Unit. kg	Notă
<u>Pozarea subterană a rețelelor termice</u>						
1	GOST 10704-91 20 GOST 1050-88 P265GH conform EN10217-5:2019	Țeavă din oțel preizolată cu poliuretan rigid în manta de protecție din polietilenă PN25 fără semnalizare: Ø530x8,0 (508x8,0)/710	m	105		
2		Cot din oțel preizolat cu poliuretan rigid DN500/710, 90°	buc.	4		
3		Căciulă de capăt: DN500/710	buc.	4		
4		Set de izolare a îmbinărilor: DN500/710	set	18		

Schema rețelelor termice



Semne convenționale:

- T11 — - Conducta tur circuitul primar T=95°C;
- T21 — - Conducta retur circuitul primar T=55°C;
- + — - Îmbinare;
- \* — - Suport fix;
- ⊤ — - Căciulă de capăt;
- ⊗ — - Robinet de închidere;
- ↗ — - Hotar de proiectare.

modif.	sect.	coala	Nedoc	semnat.	data	<b>62/24-RT</b>			
						Renovarea rețelelor termice subterane existente d 500 mm de la CT-10MC spre CT-12s din str. A. Teodorovici			
						Rețele termice	Faza	Coala	Coli
							PE		
						Schema rețelelor termice. Secțiunea 1-1, Sc 1:20.		<b>"Termoelectrica" S.A.</b>	

Semnătura și data  
 Ne inv. dublicat  
 În schimb Noinv  
 Semnătura și data  
 Ne inv. original