

Mentuni:
FILTRU DE PARTICULE
CAROSAT DE SC CEM BUS CONFORT SRL
SCAUNE PASAGERI SEGE
SCAJUN GHID SG-027

CARTE DE IDENTITATE A VEHICULULUI

Vehicle Identity Card

Date identificare vehicul

D.1. Marcă: NECO

D.2. Tip: _____

Varianta: _____

Versiune: _____

D.3. Denumire comercială: 50C18

E. Număr de identificare vehicul: _____

1. An fabricație: _____

J. Categorie de omologare: M3

2. Categorie de folosință: Microbuz

3. Clasă (numai pentru M2, M3): _____

4. Caroserie: CA fără etaj

K. Număr omologare de tip: _____

5. Număr național de registru: _____

Reprezentanță RAR: _____

Data eliberare: _____



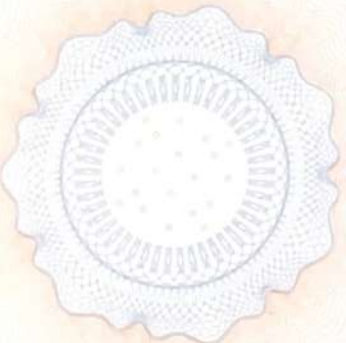
T 3 3 5 4 9 7

Date constructive vehicul

L.	Număr axe:	2
F.1.	Masă maximă tehnic admisibilă, cu excepția motocicletelor (kg):	5600
6.	Masă maximă tehnic admisibilă a ansamblului de vehicule (kg):	-
N.1.	Masă maximă tehnic admisibilă a axei 1 (kg):	2100
N.2.	Masă maximă tehnic admisibilă a axei 2 (kg):	3700
N.3.	Masă maximă tehnic admisibilă a axei 3 (kg):	-
N.4.	Masă maximă tehnic admisibilă a axei 4 (kg):	-
N.5.	Masă maximă tehnic admisibilă a axei 5 (kg):	-
G.	Masă în ordine de mers (kg):	3770
7.	Masă reală (kg):	-
O.1.	Masă maximă remorcabilă cu dispozitiv de frânare (kg):	-
O.2.	Masă maximă remorcabilă fără dispozitiv de frânare (kg):	-
8.	Masă maximă tehnic admisibilă în punctul de cuplare (kg):	-
9.	Lungime (mm):	7538
10.	Lățime (mm):	2052
11.	Înălțime (mm):	2950
12.	Distanță între axe (mm):	4100
13.	Cod motor:	
P.1.	Capacitate cilindrică (cm ³):	2998
P.2.	Putere (kW):	129
P.3.	Tip combustibil sau sursă de energie:	MOTORINA
P.4.	Turație nominală (min ⁻¹):	3500
P.5.	Serie motor:	
14.	Sistem de propulsie:	Motor cu Ardere Interna
15.	Putere motor electric (kW):	
V.9.	Normă de poluare CE:	Euro VI; 595/2009; 2022/2383 E

Date constructive vehicul

16.	Cod național de emisie:	R6
R.	Culoarea vehicul:	Alb
S.1.	Număr locuri, inclusiv locul conducătorului auto:	24
S.2.	Număr locuri în picioare:	0
T.	Viteză maximă (km/h):	100
U.1.	Nivel sonor în staționare [dB(A)]:	85
U.2.	Turație motor (min ⁻¹):	2625
U.3.	Nivel sonor în mers [dB(A)]:	73
Q.	Raport putere/masă (kW/kg) (numai pentru motocicletă):	0
V.7.	CO ₂ :	-
17.	Tracțiune:	SPATE
18.1.	Anvelope/jante axe față:	195/75R16C 110—R/5.5Jx16
18.2.	Anvelope/jante axe spate:	195/75R16C —/108R/5.5Jx16
19.1.	Suspensie axe față:	Mecanică
19.2.	Suspensie axe spate:	Mecanică
W.	Capacitate rezervor (l):	70



D.1. Make; D.2. Type/Variant/Version; D.3. Commercial description; E. Vehicle identification number; 1. Year of production; J. Vehicle category; 2. National category of use; 3. Class (only for M, N, vehicles); 4. Bodywork; K. Type-approval number; 5. Number in the national register of vehicles; L. Number of axles; F.1. Maximum technically permissible laden mass (except for motorcycles); 8. Technically permissible maximum mass of the combination; N.1-N.5. Distribution of the technically permissible maximum laden mass among the axles; G. Mass in running order; 7. Actual mass; D.1-Q.2. Technically permissible maximum loadable mass of the trailer (brake/unbraked); 8. Technically permissible maximum static vertical mass at the coupling point; 9. Length; 10. Width; 11. Height; 12. Axle spacing; 13. Engine code; P.1. Engine capacity; P.2. Power; P.3. Type of fuel or power source; P.4. Engine rated speed; P.5. Engine identification number; 14. Propulsion; 15. Electric motor power; V.9. Indication of the environmental category of EC type-approval; 16. National emission class; R. Color of the vehicle; S.1. Number of seats, including the driver's seat; S.2. Number of standing places; 17. Maximum speed; U.1. Stationary sound level; U.2. Engine speed; U.3. Drive-by sound level; Q. Power/weight ratio (only for motorcycles); V.7. CO₂; 17. Powered axes position; 18.1.-18.2. Tyre/wheel (front/rear); 19.1.-19.2. Suspension (front/rear); W. Fuel tank(s) capacity