

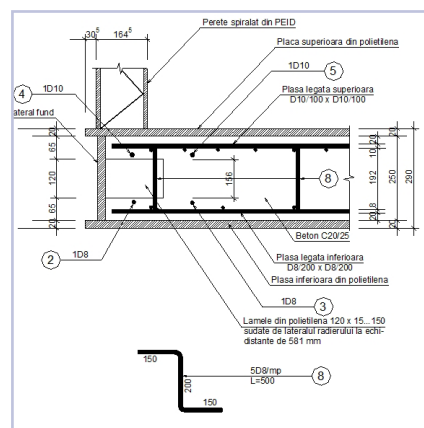
CĂMINE PENTRU STAȚII DE POMPARE (SPAU), CONFEȚIONATE DIN PEID STRUCTURAT

SPAU din PEID structurat

- Construcție cu design compact
- Etanșeitate 100 %
- Asamblare ușoară și rapidă
- Adâncime mare de instalare
- Stabilitate și fiabilitate
- Rezistență la fluide agresive
- Nivel de zgomot redus

Stațiile de pompare reprezintă o soluție tehnică de transmitere forțată a apelor uzate meteorice sau a levigatului rezultat în gropile de deseuri ecologice, atunci când acestea nu pot ajunge prin curgere gravitațională la stația de epurare respectiv la punctul de deversare în emisar.

Stația de pompare constă dintr-un cămin îngropat din material plastic, prevăzut cu un racord de intrare a fluidului colectat și un racord de refulare a acestuia ce iese din incintă pe partea superioară și se prelungește cu o conductă de presiune ce conduce apa pompată la stația de tratare, cuplat cu pompele instalate. Dimensiunile căminului de pompe depind de numărul și gabaritul pompelor, dar și de debitul de fluid propus de a fi pompat.



CĂMINE PENTRU STAȚII DE POMPARE (SPAU), CONFEȚIONATE DIN PEID STRUCTURAT

PRODUCĂTOR: Pipelife Romania

AGREMENT TEHNIC: 017-05/3372-2020

TIPODIMENSIUNI	DN 1000 - 3000 mm , Hmax=7 mm
RADIER CĂMIN (BAZA CU H=25 CM)	Radierul căminului este realizat din plăci de PEID îmbinate prin sudură (vezi schița), având turnat în interior beton armat, conform Proiectului de predimensionare nr.166 (d), astfel ca să reziste și în situația extremă a unei forțe de ridicare a apei freatică de înălțimea de 7 metri.
CORPUL CĂMINULUI (ÎNĂLȚĂTOR)	Corpul căminului este realizat din țevă structurată (spiralată) din PEID, cu rigiditatea inelarea de minim SN 4kN/mp sudată jur-împrejur (în interior și în exterior) de baza căminului.
PLANȘEU PREVĂZUT CU GURĂ DE ACCES	Planșeul căminului este realizat din placă de PEID structurată , sudat jur-împrejur, de înălțatorul căminului. Planșeul se sprijină pe partea inferioară pe o armătură metalică (profil) prinsă de înălțător. Planșeul este dimensionat astfel ca să corespundă cu o acoperire de 30 cm pământ vegetal, sarcinilor uzuale din zonele verzi de amplasare. În cazul în care sunt preconizate și sarcini provenite din trafic în zona de amplasare, se va turna în partea superioară o placă de beton armat conform instrucțiunii de amplasare și a Proiectului nr.166d. Gura de acces se dimensionează, în principal, în funcție de dimensiunea pompelor, poate sa fie circulară sau paralelipipedică de minim DN600 mm, realizat în diferite clase de rezistență și etanșeitate , conform opțiunii beneficiarilor.
ECHIPAREA CĂMINULUI	Căminele vin echipate cu pompe submersibile sau pompe montate pe uscat (cu sau fără separare de solide), conform cu cerințele beneficiarilor. Ghidajele pompelor submersibile sau pompele care se monteaza pe uscat se fixează de radierul căminului, cu șuruburi diblu încastrate în placa de beton armat. Echiparea căminelor cu scări din material plastic sau inox, cu iluminat, racorduri de diferite dimensiuni, pompă de bașă, etc. se realizează personalizat pentru fiecare proiect în parte, în funcție de cerințele scrise ale beneficiarilor.
MANIPULAREA SI POZAREA CĂMINELOR	Manipularea și pozarea căminelor SPAU/stațiilor de pompă gata echipate, se va realiza conform recomandărilor scrise ale producătorului ("Instrucțiuni de pozare"), document ce se transmite la livrare și se va semna de luare la cunostință de către beneficiar.