



# ТЕХ ДАННЫЕ

Дата	07.06.2023
К/П	---
Модель	4L9/42
Двигатель	4" 7.5KW

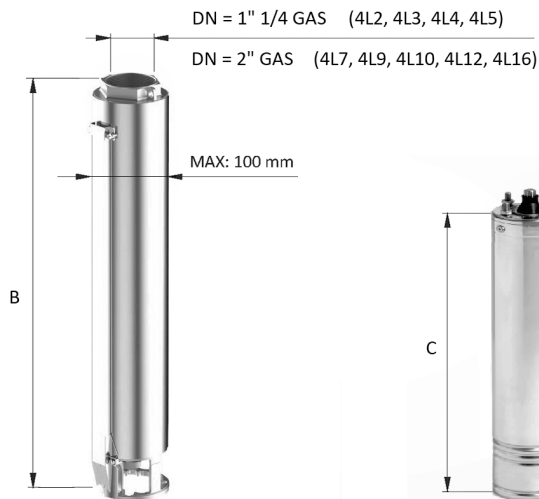
Клиент	HIDROLIDER AV	Ссылка	---
--------	---------------	--------	-----

## Данные по насосной части

Напорный патрубок	Сталь AISI 304 EN X5CrNi18-10	<p>Многоступенчатые погружные насосы для колодцев на 4". Невозвратный клапан встроен в напорный патрубок. Фланец подсоединения к двигателю соответствует стандарту NEMA. Наибольшее распространение получили для гражданского и сельскохозяйственного применения.</p>
Наружный кожух	Сталь AISI 304 EN X5CrNi18-10	
Рабочее колесо, диффузор	пищевой поликарбонат с проставочными кольцами из нержавеющей стали	
Бронзовая втулка	NBR	
Вал корпуса насоса	AISI 420	
Содержание песка в воде	Max 300 g/m <sup>3</sup>	
Температура жидкости	Max 30°C	

MOTOR P2		1~		3~	Q (m <sup>3</sup> /h - l/min)							
(HP)	(kW)	A	μF	A	0	4,8	6	7,2	8,4	9,6	10,8	12
					H (m)							
10	7,5	---	---	18	262	249	233	216	194	162	116	45

## Тех. чертёж



DIMENSIONS (mm)					Kg		
L Tot (1~)	L Tot (3~)	B	C (1~)	C (3~)	1~ Motor	3~ Motor	Pump
---	2288	1470	---	818	---	32	16

## Примечания

Информация может быть изменена без предупреждения. Ввиду этого, рекомендуется обращаться в коммерческий отдел для получения более подробной информации о продукции, технических характеристиках и гарантии. Компания снимает с себя любую ответственность в случае, если клиент купил товар, не соответствующий его требованиям, если тот не обратился предварительно за консультацией.

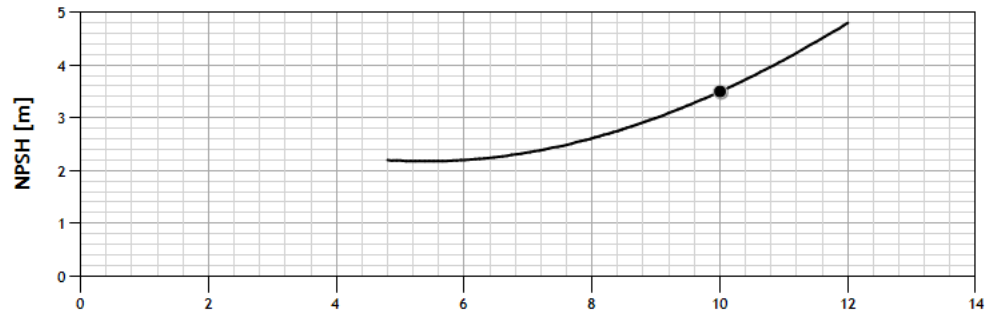
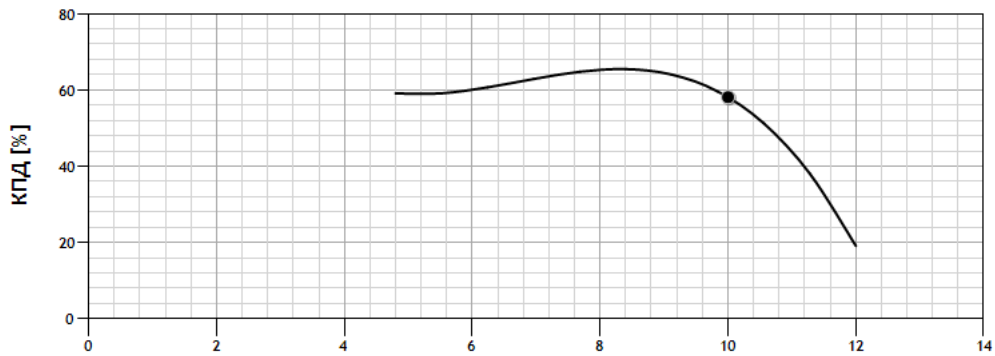
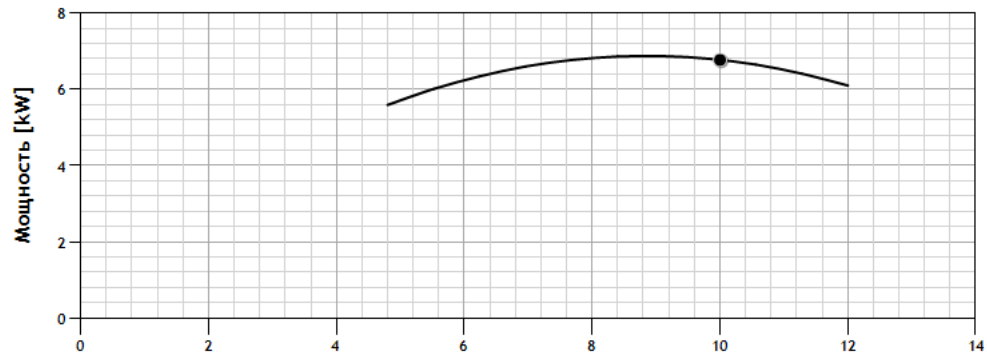
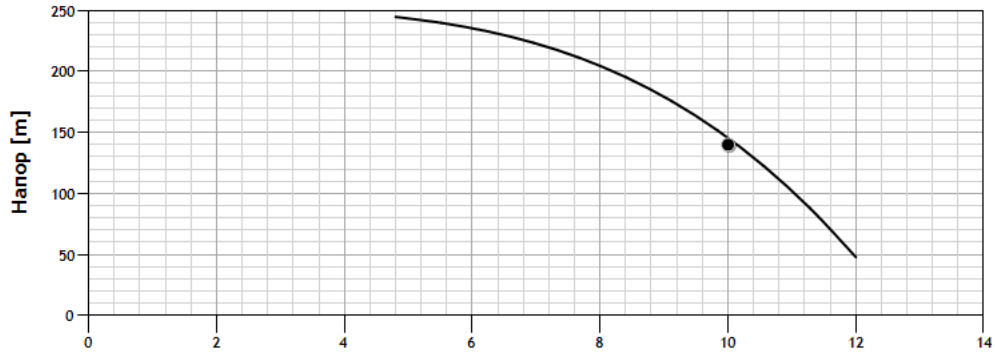


### ГРАФИК

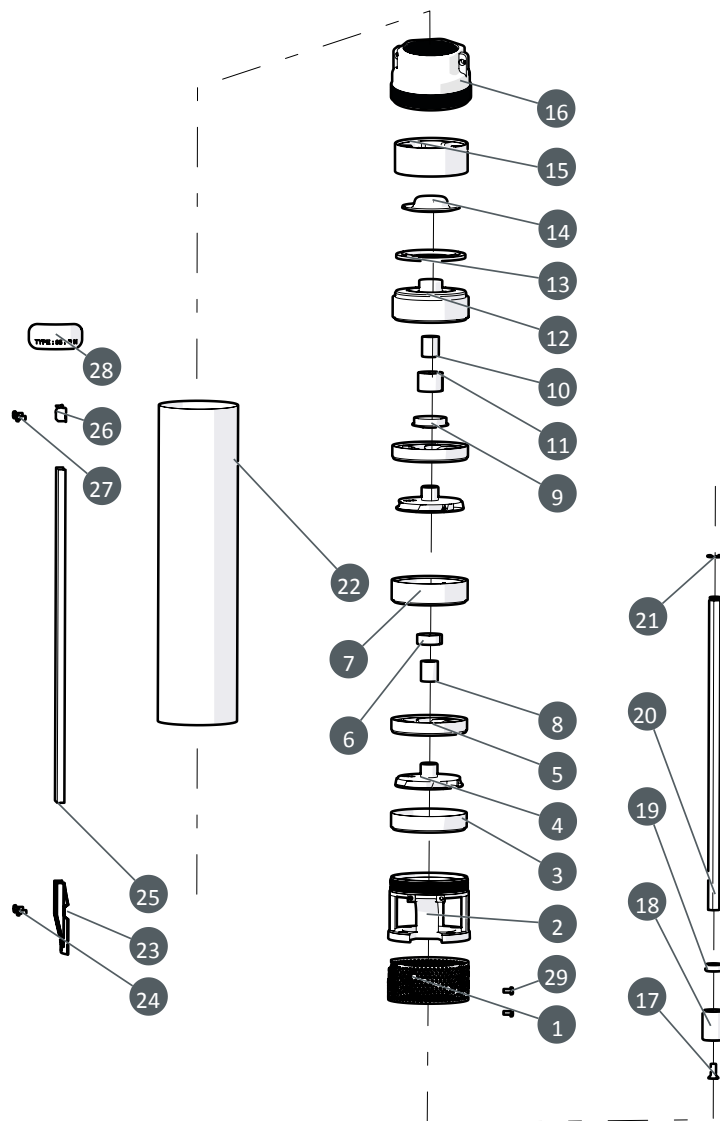
Тип насоса: 4L9/42  
Двигатель : 4" 7.5KW

График №:	4L9/42
Дата:	07.06.2023
Скорость	2900 rpm

Q (m3/h) 10 | H (m) 140 | Мощность 6,77 | КПД % 58,13 | NPSH (m) 3,5



Расход [m3/h]



4L			
N. CODE	DESCRIZIONE (ITALIANO)	DESCRIPTION (ENGLISH)	MATERIAL
1	SUCCHERUOLA	SUCTION STRAINER	AISI 304
2	GABBIA DI ASPIRAZIONE	SUCTION CAGE	AISI 304
3	ELEMENTO INTERMEDIO	INTERMEDIATE CASING	AISI 304
4	GIRANTE	IMPELLER	POLYCARBONATE
5	DIFFUSORE	DIFFUSEUR	NORYL GFN2
6	BRONZINA SUPPORTO INTERMEDIO	INTERMEDIATE BEARING BUSH	RUBBER NBR
7	SUPPORTO INTERMEDIO	INTERMEDIATE SUPPORT	NORYL GFN2
8	DISTANZIATORE INTERMEDIO	INTERMEDIATE SPACER	AISI 304
9	PARASABBIA	SAND GUARD	NORYL GFN2
10	DISTANZIATORE SUPPORTO SUPERIORE	SPACER UPPER SUPPORT	AISI 304
11	BRONZINA SUPPORTO SUPERIORE	UPPER BEARING BUSH	RUBBER NBR
12	SUPPORTO SUPERIORE	UPPER SUPPORT	NORYL GFN2
13	GUARNIZIONE FARFALLA	GASLET VALVE	RUBBER NBR
14	FARFALLA	CAP VALVE	AISI 304
15	ANELLO RACCORDO MANDATA	RING CONNECTOR DELIVERY BOWL	NORYL GFN2
16	MANDATA	DELIVERY BOWL	AISI 304
17	VITE M6X12	SCREW M6X12	AISI 304
18	GIUNTI DI TRAIANO	FLOTTANTE FLOATING JOINT	AISI 304
19	DISTANZIATORE PRIMA GIRANTE	SPACER FIRST IMPELLER	POLYCARBONATE
20	ALBERO POMPA	PUMP SHAFT	AISI 420
21	SEEGER	SEEGER	AISI 304
22	CAMICIA	SLEEVE	AISI 304
23	STAFFETTA INFERIORE	LOWER FLANGE	AISI 304
24	N.2 VITI M4 X 10 PER STAFFETTA INFERIORE	N.2 SCREW M4X10 FOR LOWER FLANGE	AISI 304
25	COPRICAVO	COVER CABLE	AISI 304
26	STAFFETTA SUPERIORE	UPPER FLANGE	AISI 304
27	N.2 VITI M4 X 10 PER STAFFETTA SUPERIORE	N.2 SCREW M4X10 FOR UPPER FLANGE	AISI 304
28	ETICHETTA ADESIVA	ADHESIVE LABEL	POLYESTER
29	N.2 VITI M4 X 8 PER SUCCHERUOLA	N.2 SCREW M4X10 SUCTION STRAINER	AISI 304