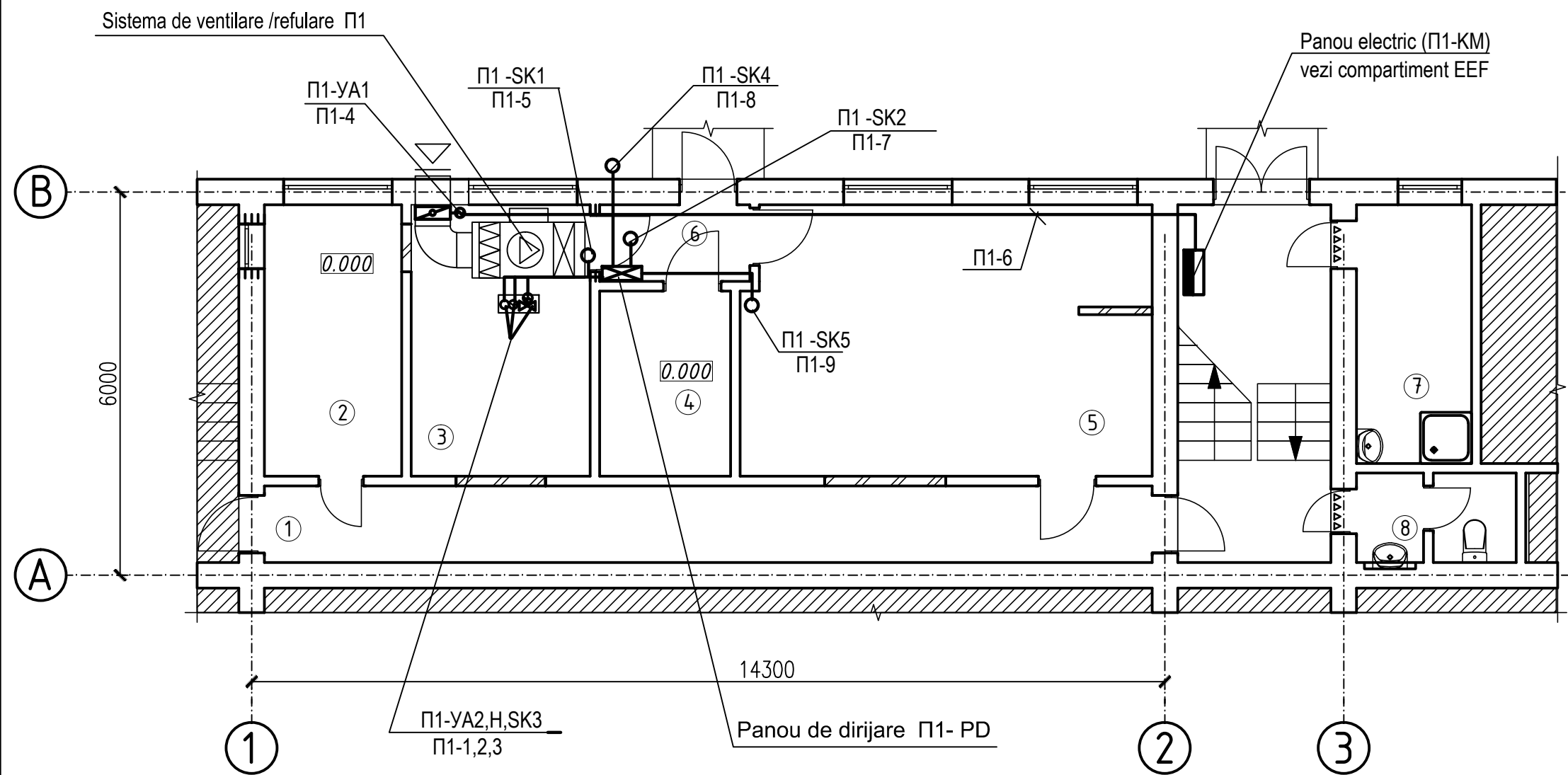


Plan parter cota 0.000



Agenda incaperilor

| № пом | Наименование помещения | Площадь м² |
|-------|--|------------|
| 1 | 2 | 3 |
| 1 | Коридор | 16.7 |
| 2 | Моечная | 9.1 |
| 3 | Секция мясная, рыбная, овощная. | 11.9 |
| 4 | Склад дневной | 5.9 |
| 5 | Кухня | 26.9 |
| 6 | Тамбур | 2.8 |
| 7 | Помещение для персонала душевая сетка. | 7.3 |
| 8 | Санитарный блок 1 очко | 3.4 |

Semne conventionale:

- Sensor de temperatura
- Clapeta cu servomotor
- Ventilator
- Panou electric
- Panou de dirijare(automatizare)

| | | | | | | | | | |
|-----------|--------|-----------|--------|-----------|-------|---|------|--------|--------|
| | | | | | | 06/02-D/23-AIVC | | | |
| | | | | | | Reparatia capitala a blocului alimentar a institutiei de educatietimpurie nr.6, str. Cicicalo, 6 din mun. Balti | | | |
| Modif. | Sector | Planse | N doc. | Semnatura | Data | Bloc alimentar | Faza | Plansa | Planse |
| | | | | | | | PE | 6 | 6 |
| Sp. prin. | | Loghin I. | | | 03.23 | Plan parter cota 0.000. Amplasarea utilajului si retelelor de automatizare. | | | |
| Elaborat | | Loghin I. | | | 03.23 | | | | |
| | | | | | | SRL "GEO-CAD-PROIECT" mun. Balti | | | |

| | | |
|--------------|----------------|--------------|
| Инв. № подл. | Подпись и дата | Взам. инв. № |
| | | |