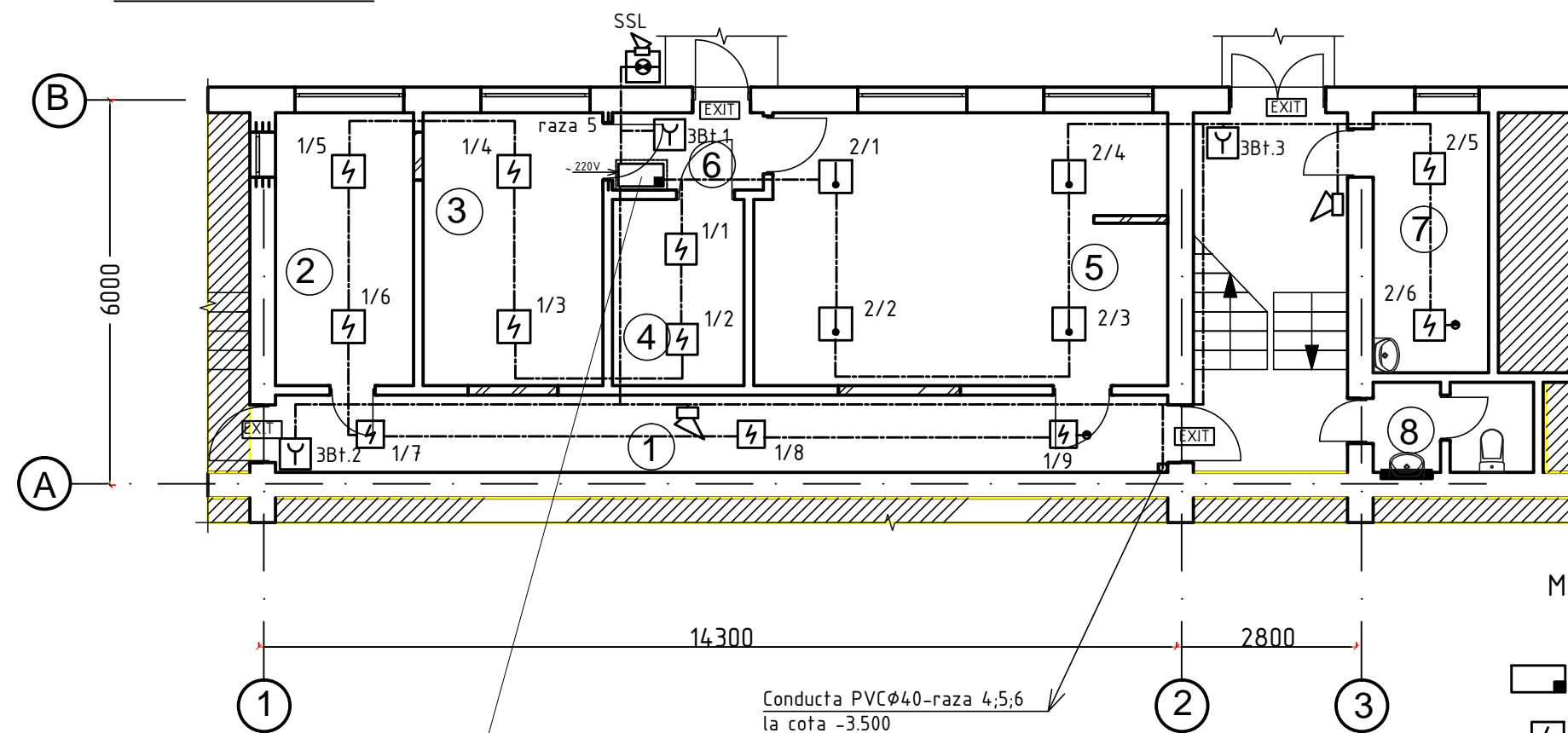


Plan cota 0.000



Panou semnalizare incendiu "FS4000/8"

NOTA:

1. Plansa data de citit impreuna cu planşa SI-1,2,3.
2. Rețelele semnalizare de incendiu de montat pe perete în cablu-canal, după tavanul suspendat, la intersecție cu elemente constructive cablu semnalizare incendiu se pozează în tub metalic după ce se captusează cu material antifoc.
3. Montarea detectorilor de incendiu de concretizat pe loc, în dependență de amplasarea corpurilor de iluminat, utilaj de ventilare și condiționare.

Marcare convenționale

- Panou de recepție și control UniPOS "FS4000/8" (semnalizare incendiu)
- Detector de incendiu FD8030 (fum)
- Buton de alarmă manual FD3050
- Sirena FD8204C+
- Utilaj semnal sonor și lumină exterior SB112F
- Detector de incendiu FD8020 (caldură)
- Cablul rețele semnalizare de incendiu

Explicatia incaperilor

Nr	Denumire	suprafata incap. m ²
1	Coridor	16,7
2	Spalatorie	9,1
3	Sectia de productie carne, peste si legume	11,9
4	Depozit de zi	5,9
5	Bucatarie	26,9
6	Tambur	2,8
7	Incapere pentru personal	7,3
8	Bloc sanitar	3,4

Beneficiar: Directia Invatamint, Tineret si Sport a Primariei Balti						06.02-D/23-1-SI		
						Reparatia capitala a blocului alimentar al institutiei de educatie timpurie nr.6 str.Cicicalo,6 mun.Balti		
Mod.	Nr. par.	Foia	Nr. doc.	Semnături	Data	Bloc alimentar	Stadiu	Foia
							PE	5
Spec.princ	E.Galusca				03.23	Plan trasare rețele semnalizare de incendiu la parter, cota 0.000 .	STL "Geo-Cad-Proiect" mun.Balti	
Elaborat	E.Galusca				03.23			