

DECLARATION



EU DECLARATION OF CONFORMITY (DoC)

We

Company name: **Ecocity S.R.L.**
Address: **11, Mircha cel Batrin str**
Postcode: **MD-2044**
City: **Chisinau**
Telephone number: **(022) 022-000**
E-mail address: **info@ecocity.md**



declare that this Declaration of Conformity (DoC) is issued under our sole responsibility and belongs to the following product:

Apparatus model/Product: **Pro-Street Quasar**
Type: **LED Street Lamp**
Serial number: **EC-00002224/ EC-00002224/ EC-00002224**

Object of the declaration:

LED street lamp of grey color with built-in power supply, equipped with strained glass, PMMA lenses and high-brightness LEDs.

The object of the declaration described above is in conformity with the relevant Union harmonization legislation:

Low Voltage Directive (2014/35/EU)
Electromagnetic Compatibility Directive (2014/30/EU)

The following harmonised standards and technical specifications have been applied:

Title, Date of standard/specification:

EN 55015:2013	EN 61000-4-4:2012
EN 61547:2009	EN 61000-4-5:2014
EN 61000-3-2:2014	EN 61000-4-6:2014
EN 61000-3-3:2013	EN 61000-4-11:2004
EN 61000-4-2:2009	
EN 61000-4-3:2006+A1:2008+A2:2010+IS1:2009+A1:2008	

Notified body:

BelGISS Testing Center BY/112 02.1.0.0085

Signed for and on behalf of:

Ecocity S.R.L.

30.08.2018

Effodi V. CEO EcoCity S.R.L.





Diode ceramice
160 Lm/W



Radiator eficient

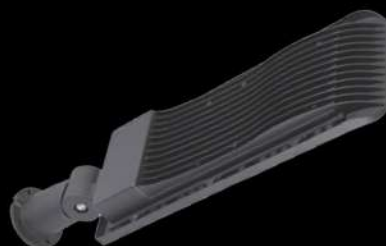


Suport pivotant
reglabil



Luminozitate
ridicată

Pro-Street Quasar XS - corp de iluminat stradal, ce oferă o bună distribuție a luminii, un flux luminos uniform pe toată suprafața. Carcasa are un design modern, fabricată din aluminiu turnat la presiune înaltă. Beneficii: Temperatură de lucru scăzută, flux luminos puternic, consum redus de energie electrică, rezistență la influența factorilor atmosferici. Domenii de utilizare: drumuri regionale, curți, parcuri, grădini și alei, terenuri de sport, terenuri pentru copii, parcări auto și alte construcții exterioare.



PRO-STREET QUASAR XS

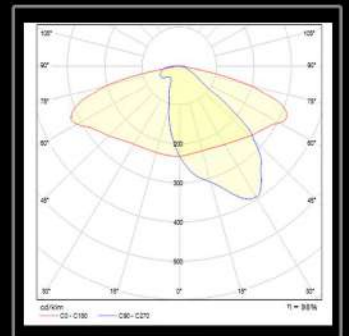
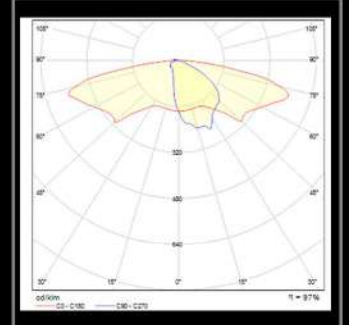
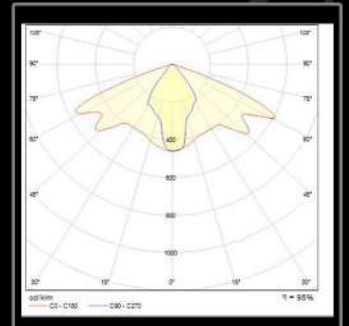
Model	Pro-Street Quasar XS 30	Pro-Street Quasar XS 50
Putere	30 W	50 W
Flux luminos	3720 Lm	5750 Lm
Temperatura de culoare	4000 K - (Lumina zilei)	
Tensiune rețea	180 - 265 V / 50 - 60 Hz	
Temperatura de lucru	De la -40 °C până la +50 °C	
Dimensiuni	L - 480 mm l - 155 mm H - 70 mm	
Greutate	1,20 kg	
Gradul de protecție IP	IP65	
Indice de redare a culorii	>70Ra	
Material	Carcasă: aluminiu, turnată sub presiune înaltă. Sigiliu: cauciuc siliconic rezistent la căldură.	
Sursa de alimentare	Încorporat	
Montare	Pe bracket cu un diametru de 35-55 mm, acces lateral / Aplicabil	



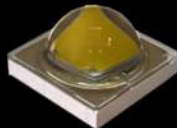
155 mm



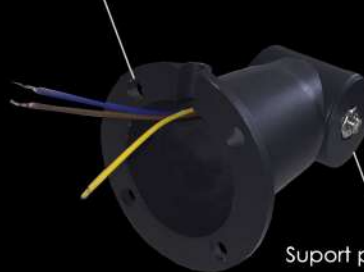
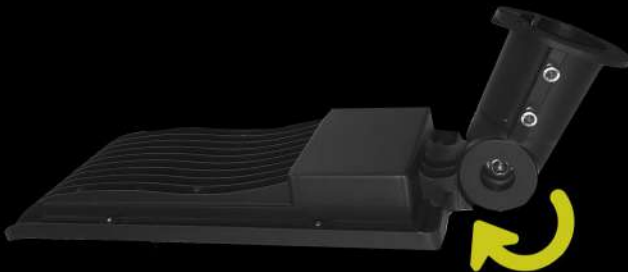
480 mm



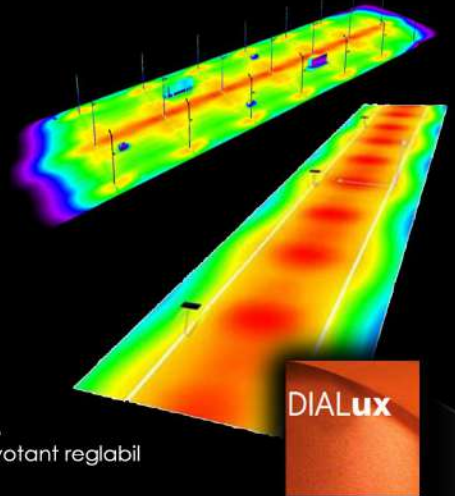
Diode CREE 3535
Made in the USA



Gauri de montare X4



Suport pivotant reglabil



DIALux



Drumuri locale



Alei Pietonale



Parcări



CERTIFICAT DE CALITATE SI GARANTIE

Tip produs: Pro-Street Quasar XS 50 N

Data: "27" februarie 2020

Prezentul certificat atesta calitatea produsului livrat si conformitatea acestuia cu standardele internationale corespunzatoare clasei in care se incadreaza.

Produsul beneficiaza de garantie, suport tehnic si service gratuit pe o perioada de 60 luni de la data instalarii lui. In perioada de garantie cumparatorul are dreptul in mod gratuit la repararea produsului si inlocuirea pieselor sau subsansamblelor defecte din vina producatorului.

Prezentul produs are in componenta subsansamble electronice si mecanice care necesita o manipulare atenta.

Pentru a beneficia de garantie, cumparatorul are urmatoarele obligatii:

- Sa respecte conditiile enumerate mai sus si sa foloseasca produsul conform instructiunilor de utilizare;
- Sa pastreze produsul in bune conditii
- La aparitia unei situatii anormale in functionarea echipamentului sa anunte agentul de service care il deserveste, dupa ce verifica daca sunt indeplinite conditiile de utilizare; este interzisa interventia asupra produsului a persoanelor neautorizate.
- Sa pastreze cu grija prezentul certificat de garantie

Nerespectarea obligatiilor de mai sus atrage pierderea garantiei.

De la garantie sunt excluse:

- partile de natura consumabila
- defectele cauzate de suprasarcini, intreruperi sau conectarea incorecta a alimentarii electrice
- defectele datorate conectarii gresite a accesoriilor optionale

Director «EcoCity» SRL



Eftodi V.



Banca BC "Mobiasbanca-Groupe Societe Generale" S.A. filial nr.9 «Centru», (IDNO): 1014600030890, Cod TVA: 0608694,
Adresa juridica : bd. Moscova, 12/3 ap. (of.) 21, MD-2068, Cont MDL: 2224710SV78035007100, BIC MOBBMD22
Adresa comerciala : bd. Mircea cel Batrin, 11, MD-2044 Chisinau, Republica Moldova,

PR 07/02 Rev.:0 Data: 08.11.2016 tel/fax.: +373 22 022 000, e-mail: info@ecocity.md, web: www.ecocity.md



QUALITY MANAGEMENT SYSTEM
CERTIFICATE
№ SMC 0114

Certified "17" March 2015

Valid till of "17" March 2020

ISSUED TO: "EcoCity" LLC

11 Mircea cel Batrin bd. mun. Chishinau, Republic of Moldova, MD-2044
Office: 12/3 Moscova bd. mun. Chishinau, Republic of Moldova, MD-2044
Tel: 022 022 000 E-mail: info@ecocity.md

THE PRESENT CERTIFICATE CONFIRMS THAT „EcoCity” LLC HAS ESTABLISHED
AND IS MAINTAINING A QUALITY MANAGEMENT SYSTEM FOR THE FOLLOWING AREA:

PRODUCTION AND SALE OF LED LIGHTING SYSTEMS

WHICH MEETS THE REQUIRMENTS OF INTERNATIONAL STANDARD:

ISO 9001:2015

national adoption SM SR EN ISO 9001:2015

AS DOCUMENTED IN THE AUDIT REPORT № 092 from 14.03.2017
Certification was performed by the Management Systems Certification Body (MS CB)
of the State-owned Enterprise „Center of Applied Metrology and Certification” (SOE CAMC)
Accreditation certificate nr. OC smc-01 from the 29th May of 2015

The assessment will be performed - ONCE A YEAR by the MS CB of SOE CAMC
Legal address: 162a Muncesti str., mun. Chisinau, MD-2002, Republic of Moldova
Office: 28 Coca str., mun. Chisinau, MD-2064, Republic of Moldova
tel.: 022-21-84-89, fax: 022-74-54-89

**Head
of the Certification Body**



Valentin MARDARI



THE ENVIRONMENTAL MANAGEMENT SYSTEM CERTIFICATE

№ SMM 0037

Registered at "17" March 2017

Valid until "17" March 2020

„EcoCity” LLC

11 Mircea cel Batran bd. mun. Chishinau, Republic of Moldova, MD-2044

Office: 12/3 Moscova bd. mun. Chishinau, Republic of Moldova, MD-2044

Tel: 022 022 000 E-mail: info@ecocity.md

THE PRESENT CERTIFICATE CONFIRMS, THAT „EcoCity” LLC HAS ESTABLISHED
AND IS MAINTAINING AN ENVIRONMENTAL MANAGEMENT SYSTEM FOR THE FOLLOWING AREA:

PRODUCTION AND SALE OF LED LIGHTING SYSTEMS

WHICH MEETS THE REQUIRMENTS OF the INTERNATIONAL STANDARD:

ISO 14001:2004

adopted as national standard SM SR EN ISO 14001:2006

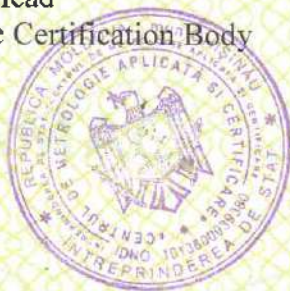
AS DOCUMENTED IN THE AUDIT REPORT № 092 from 14.03.2017
Certification was performed by the Management Systems Certification Body (MS CB)
of the State-owned Enterprise „Center of Applied Metrology and Certification” (SOE CAMC)
The assessment will be performed - ONCE A YEAR by the MS CB of SOE CAMC
Legal address: 162a Muncesti str., mun. Chişinău, MD-2002, Republic of Moldova
Office: 28 Coca str., mun. Chişinău, MD-2064, Republic of Moldova
tel.: 022-21-84-89, fax: 022-74-54-89

The Head
of the Certification Body

A blue ink handwritten signature, appearing to read 'Valentin MARDARI', is written over a faint grid background.

Valentin MARDARI

Stamp





OCCUPATIONAL HEALTH AND SAFETY MANAGEMENT SYSTEM
CERTIFICATE
№ SMSO 0038

Certified "17" March 2015

Valid till of "17" March 2020

ISSUED TO: "EcoCity" LLC

11 Mircea cel Batran bd. mun. Chishinau, Republic of Moldova, MD-2044

Office: 12/3 Moscova bd. mun. Chishinau, Republic of Moldova, MD-2044

Tel: 022 022 000 E-mail: info@ecocity.md

THE PRESENT CERTIFICATE CONFIRMS THAT „EcoCity” LLC HAS ESTABLISHED
AND IS MAINTAINING A OCCUPATIONAL HEALTH AND SAFETY MANAGEMENT SYSTEM
FOR THE FOLLOWING AREA:

PRODUCTION AND SALE OF LED LIGHTING SYSTEMS

WHICH MEETS THE REQUIRMENTS OF INTERNATIONAL STANDARD:

OHSAS 18001:2007

national adoption SM SR OHSAS 18001:2011

AS DOCUMENTED IN THE AUDIT REPORT № 092 from 14.03.2017

Certification was performed by the Management Systems Certification Body (MS CB)

of the State-owned Enterprise „Center of Applied Metrology and Certification” (SOE CAMC)

The assessment will be performed - ONCE A YEAR by the MS CB of SOE CAMC

Legal address: 162a Muncesti str., mun. Chisinau, MD-2002, Republic of Moldova

Office: 28 Coca str., mun. Chisinau, MD-2064, Republic of Moldova

tel.: 022-21-84-89, fax: 022-74-54-89.

Head
of the Certification Body



Valentin MARDARI

PAȘAPORT ȘI INSTRUCȚIUNI DE UTILIZARE ПАСПОРТ И РУКОВОДСТВО ПО ЭКСПЛУАТАЦИИ INSTALLATION INSTRUCTION

ECO-PRO STREET QUASAR XS

Conținutul livrării: / Комплектность поставки: / Caution: RO

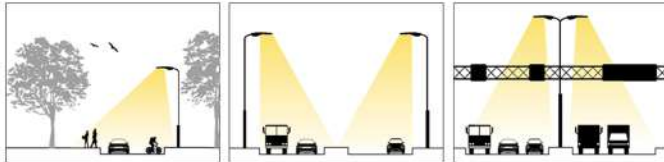
- Corp de iluminat - 1 buc.
- Pașaport și Manual de instrucțiuni - 1 buc.
- Elemente de fixare - 1 set.

RU

- Светильник – 1 шт.
- Паспорт и Руководство по эксплуатации – 1 шт.
- Крепежные элементы – 1 комплект.

ENG

- Eco-Pro Street Quasar - 1 pcs.
- Passport and Instruction Manual - 1 pcs each.
- Fastening details - 1 set.



1. Informații de bază despre produs: / Основные сведения об изделии: / Note:

RO 1.1. Corpul de iluminat cu LED, consola pentru montare pe perete și pe suport cu sursa de alimentare integrată, destinat iluminării drumurilor, autostrăzilor, străzilor de toate categoriile, cartierelor, piețelor, parcarilor, teritoriilor fabricilor, platformelor de cale ferată, șantiierelor de construcții, precum și iluminării interioare a clădirilor industriale, depozite etc.

1.2. Corpul de iluminat e proiectat pentru a funcționa într-o rețea de curent alternativă cu tensiune nominală de 180-295 V, frecvență 50-60 Hz.

1.3. Corpul de iluminat corespunde primei clase de protecție împotriva șocurilor electrice.

1.4. Corpul de iluminat se montează pe consolă cu diametrul țevii de 48-60 mm, care la rândul său se montează pe piloni, suporturi, pereți etc.

1.5. Valoarea nominală a factorilor climatici sunt:

- Temperatura de funcționare cuprinsă între - 45°C și + 50°C;

- Limita de temperatură e de - 50°C și + 60°C;

1.6. Gradul de protecție al carcasei corpului de iluminat este IP66.

Corpul de iluminat este complet protejat de praf, iar fluxul masiv de apă nu afectează funcționarea.

1.7. Drept surse de lumină, se folosesc LED-uri de înaltă performanță, produse de companiile CREE și NICHIA.

1.8. Sursa de alimentare, de înaltă performanță, fabricată de compania MEANWELL.

1.9. În denumirea corpului de iluminat (Eco-Pro Street Quasar XX-X), literele și numerele simbolizează:

XX – literele, indică tipul de optică secundară (tip lentile) a corpului de iluminat;

--- – cifrele, indică puterea lămpii;

X – litera, indică temperatura culorii corpului de iluminat.

Spre exemplu, Eco-Pro Street Quasar WD 50N

WD – aceste litere semnificând tipul de sisteme optice secundare (lentile) a corpului de iluminat (detaliile fiecărei lentile, Curbe de distribuție a luminii pot fi transmise la cerere);

50 – puterea lămpii 50 de wați (W);

N – indică temperatura culorii corpului de iluminat. C – Alb rece (5000K - 6500K), N – alb

neutru (4000K - 5000K), H – alb cald (3000K - 4000K).

RU 1.1. Светильники светодиодные, консольные для крепления на стене и опорах освещения со встроенными электронными блоками питания предназначены для освещения дорог, автомагистралей, улиц всех категорий, территорий микрорайонов, площадей, автостоянок, заводских территорий, железнодорожных платформ, строительных площадок, а также для внутреннего освещения промышленных зданий, складов и т.п.

1.2. Светильники предназначены для работы в сети переменного тока с номинальным напряжением 180-295 В, 50-60Гц.

1.3. Светильники соответствуют I классу защиты от поражения электрическим током.

1.4. Светильники устанавливаются на кронштейны (консоли) с посадочным диаметром трубы 48-60 мм на столбах, опорах, стенах и т.п.

1.5. Номинальные значения климатических факторов принимаются следующими:

- диапазон рабочих температур от -45°C до +50°C;

- предельные значения температур составляют -50°C и +60°C;

1.6. Степень защиты оболочки светильника – IP66. Светильник полностью защищен от попадания пыли, а также массивные водяные потоки не проникают в светильник в количестве, могущем повлиять на безупречную работу последнего.

1.7. В качестве источников света используются белые высокоэффективные светодиоды, выпускаемые компаниями CREE и NICHIA.

1.8. В качестве источников питания используются высокоэффективные драйверы, выпускаемые компанией MEANWELL.

1.9. В условном обозначении светильника (Eco-Pro Street Quasar XX ---X) буквы и цифры означают: XX – буквы, означающие тип вторичной оптики (линзы) светильника; --- – двузначное или трёхзначное число, означающая мощность светильника; X – буква, означающая цветовую температуру светильника.

Например, Eco-Pro Street Quasar WD 100C

WD – буквы, означающие тип вторичной оптики (линзы) светильника (подробная информация по КСС каждой линзы высылается по запросу);

100 – двузначное или трёхзначное число, означающее мощность светильника. В данном случае – 100 Ватт;

C – буква, означающая цветовую температуру светильника. C – холодный белый (5000K - 6500K), N – нейтральный белый (4000K - 5000K), H – тёплый белый (3000K - 4000K).

ENG 1.1. Eco-pro street Quasar is designed for mounting on walls or special lighting supports/pillars, because power supply is built-in and hermetically sealed.

This type of led light is intended to be used for outdoor lighting including lighting highways, main streets, streets of all categories, territories of micro districts, squares, car parking areas, factory territories, railway platforms, building premises, as well as for indoor lighting of industrial buildings, warehouses, etc.

1.2. This LED lamp can work only of 180-295V mains voltage, 50-60 Hz frequency.

1.3. This LED lamp works of 180-295V; AC Current 0.9A; 0.95 Power Factor.

1.4. Eco-pro street Quasar has first degree protection from an electric shock.

1.5. Eco-pro street Quasar is designed for console mounting on standard lighting support (spigot) with a diameter of no more than 48-60mm on wall, pillar, etc.

1.6. Nominal climatic factors values are the following:

- Operating temperature range from -45C to +50C;

- Temperature limits are settled between -50C and +60C;

1.7. Lamp case protection grade – IP66, Eco-pro street Quasar is hermetically sealed and protected against dust and massive water flows, which can cause a lamp damage by getting inside the lamp case.

1.8. The most important light-forming element is a high efficiency light-emitting diode, produced by CREE/NICHIA companies.

1.9. Eco-pro street Quasar is equipped with high efficiency power supply, produced by MEANWELL company.

1.10. This led lamp has the following conventional designation (Eco-Pro Street Quasar XX ---X), where the meaning of letters and numbers is the next:

XX- letters, meaning the type of secondary optics (lenses) used in the lamp construction; --- – two-digit or three-digit number, meaning the power of the lamp. X- letter, meaning the lamp color temperature. For instance: Eco-Pro Street Quasar WD 100C

WD – letters, meaning the type of secondary optics (lenses) used in the lamp construction (detailed information on the luminous intensity distribution curve of each lens is available on request);

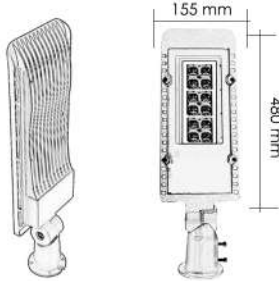
100- two-digit or three-digit number, meaning the lamp power indicators. In this case - 100W. C- letter, meaning correlated color temperature. C – cool white (5000K - 6500K), N – neutral white (4000K - 5000K), H – warm white (3000K - 4000K).

ECO-PRO STREET QUASAR XS

2. Specificații tehnice: / Технические характеристики: /

Note:

RO/RU/ENG



Caracteristica corpului de iluminat Характеристики светильников Characteristics	Eco-Pro Street Quasar XX 30X	Eco-Pro Street Quasar XX 50X
-Grad de protecție împotriva influenței mediului înconjurător -Степень защиты от воздействия окружающей среды -Ingress Protection	IP65	IP65
-Dimensiuni, H x l x L, mm -Габаритные размеры светильника, ВхШхД, мм -Overall dimensions, HxWxL, mm	70*155*480	70*155*480
-Greutatea netă, kg -Масса светильника нетто, кг -Net weight, kg	1,2	1,2
-Putere, W -Потребляемая мощность, Вт -Power consumption, W	30	50
-Fluxul luminos, Lm -Световой поток, лм -Lumen flux, Lm	3720	5750
-Indice de redare a culorilor, Ra -Индекс цветопередачи, Ra -Color rendering index, Ra	>70	>70
-Temperatura de culoare, K -Цветовая температура, K -Color temperature, K	4000	4000
-Durata de viață, h, nu mai puțin de -Ресурс работы светильника, ч, не менее -Service time, not less (hours)	100 000	100 000
-Secțiunea transversală a firelor, mm ² -Сечение проводов, мм ² -Wire cross-section, mm ²	3 x 0,75	3 x 0,75

3. Menținerea corpului de iluminat: /

Техническое обслуживание светильников: /

Led lamp additional technical service requirements:

RO 3.1. Nu este necesară întreținerea suplimentară.

RU 3.1. Дополнительного обслуживания не требуется.

ENG 3.1. Additional technical service is not required.

4. Instrucțiuni de siguranță și de operare: /

Указания по эксплуатации и мерам безопасности: /
Caution:

RO 4.1. Funcționarea corpului de iluminat trebuie să se efectueze în conformitate cu "Regulile pentru funcționarea tehnică a instalațiilor electrice ale consumatorilor" și conform pașaportului și manualului de utilizare. Înainte de a instala corpul de iluminat, asigurați-vă că tensiunea de alimentare este de 220 V.

ATENȚIE! NU MONTAȚI SAU DEMONTAȚI CORPUL DE ILUMINAT CU TENSIUNEA CONECTATĂ!

ATENȚIE! Acest produs produce o luminozitate foarte mare.

Nu priviți lampa în timpul funcționării. Poate crea deranj pentru ochi.

4.2. Pentru a evita șocuri electrice, corpul de iluminat trebuie să fie împământat.

Pentru împământare, folosiți priza în blocul de borne din carcasa corpului de iluminat cu marcaj împământare.

4.3. Este interzis utilizarea corpurilor de iluminat cu deteriorări în izolația cablurilor și la conexiuni electrice.

4.4. Nu dezamblați și nu reparați singuri corpul de iluminat.

4.5. Pentru a asigura fiabilitatea fixării corpului de iluminat pe suport, șuruburile sau elementele de fixare trebuie strânse cu o forță de cel puțin 17 Nm, nu mai mult de 19 Nm.

4.6. Este interzisă utilizarea substanțelor chimice active și a materialelor abrazive.

RU 4.1. Эксплуатация светильников должна производиться в соответствии с «Правилами технической эксплуатации электроустановок потребителей» и настоящим Паспортом и Руководством по эксплуатации. Перед установкой светильника необходимо убедиться в соответствии напряжения питающей сети 220 В.

ВНИМАНИЕ! ЗАПРЕЩАЕТСЯ МОНТИРОВАТЬ, ДЕМОНТИРОВАТЬ СВЕТИЛЬНИК ПРИ ВКЛЮЧЁННОМ НАПРЯЖЕНИИ!

ВНИМАНИЕ! Этот продукт может испускать мощные световые лучи.

Не смотрите на лампу во время работы. Может быть вредно для глаз.

4.2. С целью исключения поражения электрическим током светильник должен быть заземлен. Для заземления светильник имеет гнездо в клеммнике в корпусе светильника, на котором нанесён знак заземления.

4.3. Запрещается эксплуатация светильников с поврежденной изоляцией проводов и мест электрических соединений.

4.4. Запрещается самостоятельно разбирать и ремонтировать светильник.

4.5. Для обеспечения надежности крепления светильника на опоре крепежные винты или болты должны быть затянуты с усилием не менее 17 Нм и не более 19 Нм.

4.6. Запрещается применение химически активных веществ, абразивных средств и материалов.

ENG 4.1. Exploitation of this led lamp need to be hold on with accordance to "Consumer rules for Installation of Electrical Equipment", in this case - Passport and Instruction Manual. Before the Installation make sure that all mains voltage parameters are observed (220V AC network).

ATTENTION! INSTALLATION AND REMOVAL OF THIS LED LAMP IS STRICTLY PROHIBITED WHILE POWER IS TURNED ON! PLEASE MAKE SURE TO TURN THE POWER OFF BEFORE LED LAMP INSTALLATION OR REMOVAL.

CAUTION.

ATTENTION! Possibly hazardous optical radiation emitted from this product. Do not stare at operating lamp. May be harmful to the eye.

4.2. Proper grounding is crucial for the electrical system, because it helps to prevent any possibility of electrical shock. There is a socket in the terminal block of the led lamp case with special graphical symbol which helps to identify the existence of the earth grounding.

4.3. The exploitation of the led lamp with damaged wire isolation or connection places is strictly prohibited.

4.4. Installation and removal of LED lamp has to be done by professional staff.

4.5. To ensure the connection security of the led lamp with a spigot, mounting stainless steel bolts have to be tightened with a force of not less than 17 Nm and not more than 19 Nm.

4.6. Usage of any toxic materials in lamp composition is strictly prohibited.

ECO-PRO STREET QUASAR XS

5. Pregătirea și montarea corpului de iluminat: / Подготовка изделия к работе и установка светильников: / Preparation for led lamp installation and beginning of the working process:

RO ATENȚIE! ÎNAINTE DE INSTALARE A CORPULUI DE ILUMINAT, ASIGURAȚI-VĂ CĂ TENSIUNEA REȚELEI ESTE DECONECTATĂ!

Înainte de instalare, scoateți corpul de iluminat din ambalaj și citiți această instrucțiune.
5.1. Montarea corpului de iluminat.

Corpul de iluminat se montează pe consolă cu diametrul țevii de 48-60 mm. Trageți firele de sprijin și de împământare de pe consolă. Înlăturați izolația firelor la 7 mm sub clemele din blocul de borne.

Deșurubați cât mai mult șuruburile de pe suportul corpului de iluminat. Atașați tubul suport al corpului de iluminat pe consolă până când se oprește. Conectați cablul de rețea și cablul de împământare la blocul de borne, respectând normele. Firele de alimentare care ies din tubul consolei nu trebuie să creeze o greutate pe blocul de borne. Pentru pilonii înalți, trebuie să fie prevăzute cleme speciale pentru a menține greutatea firelor în interiorul suportului și al consolei.

Setați corpul de iluminat pe consola în poziția unghiulară corectă și fixați-l prin strângerea șuruburilor. Setați unghiul de rotire dorit al corpului de iluminat într-un plan vertical față de axa consolei și fixați-l.

Instalarea corpului de iluminat este strict 0° - 90° față de linia orizontului.



RU ВНИМАНИЕ! ПЕРЕД УСТАНОВКОЙ СВЕТИЛЬНИКА УБЕДИТЕСЬ В ТОМ, ЧТО СЕТЕВОЕ НАПРЯЖЕНИЕ ОТКЛЮЧЕНО!

Перед монтажом освободите светильник от упаковки и ознакомьтесь с настоящим руководством.

5.1. Монтаж светильников.

Светильник предназначен для монтажа на консоли с диаметром трубы 35-50 мм. Высунуть из консоли опоры сетевые и земляной провода. Зачистить изоляцию проводов на 7 мм под зажим в клеммной колодке. Вывернуть максимально болты на трубе кронштейна светильника. Надеть трубу кронштейна светильника на консоль опоры до упора. Присоединить сетевые и земляной провода к клеммной колодке, соблюдая соответствие. Сетевые провода, выходящие из трубы консоли, не должны своим весом создавать силовую нагрузку на клеммную колодку. Для высоких опор должны быть предусмотрены специальные зажимы, удерживающие вес проводов внутри опоры и консоли.

Выставить светильник на консоли в правильное угловое положение и зафиксировать его, затянув болты на светильнике. Выставить необходимый угол разворота светильника в вертикальной плоскости относительно оси консоли и зафиксировать его.

Установка светильника строго 0° - 90° относительно линии горизонта.

ENG ATTENTION! PLEASE MAKE SURE TO TURN THE POWER OFF BEFORE THE LED LAMP INSTALLATION!

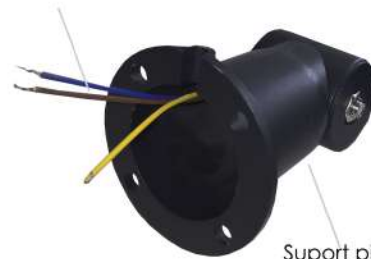
Unpack the lamp and read the Instruction Manual.

5.1. Led lamp installation process.

Led lamp mounting is designed for mounting on spigot with pipe diameter 48-60mm. Take out network and earth grounding wires from spigot. Strip the insulation from wires at 7mm length under the clips in the terminal block. Turn the mounting screws on the pipe while getting to the stop point. Put the pipe on the spigot. Connect network and earth grounding wires to the terminal box. Wires, emerging from pipe, do not need to create a force load on the terminal box with their weight. Another clips need to be in set for higher spigots, which keep weight inside pipe and spigot. Then the lamp need to be based into a correct angle and fixed with bolts. Find the required angle of rotation of the lamp by vertical and fix it. The lamp installation is made strictly 0° - 90° relative to the horizon line.



Gauri de montare pe perete 74



Support pivotant reglabil

6. Caracteristica corpului de iluminat: / Особенности светильника: / Lamp Features: RO

- Carcasă: aluminiu, turnat la presiune înaltă. Vopsit cu pulbere.
- Compactor: cauciuc siliconic rezistent la căldură.
- Conectare protejată: Deconectare sigură a electricității/tensiunii la deschiderea compartimentului sursei de alimentare.
- Sursa de alimentare care respectă toate standardele internaționale de siguranță, poate fi echipată cu sistem de dimming, protecție împotriva trăsnetului etc.
- Calibrarea cu indicator de nivel.
- Glandă M20 cu detensionare pentru cablu cu diametru 10-14 mm.
- Clips-uri: aluminiu, turnare sub presiune înaltă.

RU

- Корпус светильника выполнен из антикоррозийного литого под давлением алюминия.
- Прокладка из термостойчивого каучука для обеспечения степени защиты IP66.
- Защищенное подключение. Безопасное моментальное отключение электричества при открытии отсека блока питания светильника.
- Блок питания, отвечающий всем современным мировым стандартам безопасности, может быть оснащен системой диммирования, грозозащитой и др.
- Калибровка с помощью уровня.
- Гермоввод M20 с разгрузкой натяжения для кабеля с диаметром 10-14 мм.
- Клипсы корпуса выполнены из антикоррозийного литого под давлением алюминия.

ENG

- Housing aluminum, high pressure casting.
- Gasket: made up from heat-resistant rubber, through which IP66 grade is achieved.
- Secure connection: if the power supply compartment is opened, the electrical power outage occurs.
- Power supply, which meets the requirements of all modern world safety standards, can be equipped with dimming system, surge protection device, etc.
- Calibration with level gauge.
- Cable gland M20 with strain relief for cable diameter 10-14 mm.
- Closingclip: anti corrosion high pressure casting aluminum.

ECO-PRO STREET QUASAR XS



7. Garanție: / Гарантийные обязательства: / Warranty:

RO 7.1. Perioada de garanție a corpului de iluminat este de 60 luni de la data vânzării. În caz de defecțiune a corpului de iluminat în perioada de garanție, Producătorul este obligat să repare gratuit sau să înlocuiască corpului de iluminat, cu condiția că Cumpărătorul a îndeplinit cerințele de depozitare, transportare și de funcționare a corpului de iluminat descrise în acest manual de instrucțiuni și utilizare. În cazul unui corp de iluminat defectat în timpul perioadei de garanție, Cumpărătorul trebuie să contacteze Producătorul la adresa: Republica Moldova, orașul Chișinău, Bd. Mircea cel Bătrân, 11. Pentru repararea sau înlocuirea produsului în timpul perioadei de garanție, Cumpărătorul trebuie să depună reclamația la adresa Producătorului și să prezinte produsul.

7.2. Garanția nu acoperă următoarele cazuri:

- prezența daunelor mecanice;
- absența sau deteriorarea etichetelor și sigiliilor de protecție;
- acțiunea substanțelor chimic active asupra corpului de iluminat;
- impactul corpului de iluminat cu produsele și materialele abrazive;
- reparația lămpii de către cumpărător sau de către părți terțe, cu excepția cazului în care este autorizat de producător.
- încălcarea condițiilor de depozitare, transport și exploatare a corpului de iluminat.

RU 7.1. Гарантийный срок эксплуатации светильника составляет 60 месяцев со дня продажи Покупателю. В случае неисправности светильника в течение гарантийного срока Производитель обязуется провести безвозмездный ремонт или замену светильника при соблюдении Покупателем условий хранения, транспортирования и эксплуатации светильника, описанных в настоящем Паспорте и Руководстве по Эксплуатации. В случае обнаружения неисправности светильника до истечения гарантийного срока следует обратиться к Производителю по адресу: Республика Молдова, город Кишинев, ул. Мирча чел Бэтрын, 11.

Для ремонта или замены светильника в период гарантийного срока требуется предоставить рекламацию с указанием условий, при которых была выявлена неисправность, и предъявить само изделие Производителю.

7.2. Гарантия не распространяется на следующие случаи:

- наличие механических повреждений;
- отсутствие или нарушение защитных наклеек и пломб;
- воздействие на светильник химически активных веществ;
- воздействие на светильник абразивных средств и материалов;
- проведение ремонта светильника Покупателем или третьими лицами, кроме авторизованных Производителем.
- нарушение условий хранения, транспортирования и эксплуатации светильника.

ENG 7.1. Led lamp warranty is 60 months, beginning from the sale date. In case if Eco-pro street Quasar led lamp is not working during the warranty period (60 month), seller is obligated to repair the lamp or to change the lamp if buyer was following all Sale Agreements, which are described in this installation Manual and lamp Passport. Please, contact the manufacturer by the following address: Moldova, Chisinau, str. Mircea cel Batrin, 11.

Please write reclamation, describing all problems, and give it to the manufacturer along with the lamp itself.

7.2. Warranty is not available in next cases:

- Visible mechanical damages on the lamp case;
- Absence or violation of protective labels and seals;
- Exposure of chemically active substances on the lamp case;
- Exposure of abrasive materials on the lamp case;
- Reparation process was made by any person, excluding manufacturer or the manufacturer service center.
- Buyer did not follow the conditions of storage, transportation or usage.

8. Informații privind ambalarea, transportarea și depozitarea: / Сведения об упаковке, транспортировании и хранении : / Package, transportation and storage data:

RO 8.1. Pentru corpurile de iluminat Eco-Pro Street Quasar volumul ambalajului este de 0,065 m³. Fiecare corp de iluminat se ambalează individual în cutia de carton ondulat.

8.2. Corpurile de iluminat sunt transportate în cutii cu orice tip de transport acoperit. În timpul încărcării, descărcării, transportării corpurilor de iluminat, trebuie să fie luate măsuri de precauție împotriva deteriorărilor mecanice, impactului produselor petroliere, mediilor agresive și precipitații.

8.3. Depozitarea corpurilor de iluminat se face în cutii, pe rafturi în spații închise, cu excluderea mediului agresiv, la un metru distanță de sistemele de încălzire. Temperatura de depozitare de la -50°C la +60°C cu umiditate relativă a aerului nu mai mare de 85%.

RU 8.1. Для светильников Eco-Pro Street Quasar объем упаковки: 0,065 м³. В индивидуальной гофрокартонной упаковке укладывается по одному светильнику.

8.2. Светильники транспортируются в упаковке любым крытым видом транспорта. Во время погрузки, транспортирования и выгрузки светильников с транспортного средства должны быть приняты меры защиты светильников от механических повреждений и непосредственного воздействия нефтепродуктов, агрессивных сред и атмосферных осадков.

8.3. Хранение светильников в упаковке допускается на стеллажах в закрытых сухих помещениях в условиях, исключающих воздействие нефтепродуктов и агрессивных сред, на расстоянии не менее одного метра от отопительных и нагревательных приборов. Температура хранения от -50°C до +60°C при относительной влажности воздуха не более 85%.

ENG 8.1. Eco-Pro Street Quasar package CMB is 0,065 m³. Every lamp has its individual package - corrugated cardboard box.

8.2. Transportation is allowed by any type of covered transport, which protect product from mechanical damages and direct impact of oil products, corrosive environments and atmospheric precipitation.

8.3. The lamp storage is allowed only on shelves in closed dry premises in conditions that exclude the impact of oil products and corrosive environments, at a distance of at least one meter from heating and heating appliances. Possible storage temperature is -50°C to +60°C at a relative humidity of air no more than 85%.

9. Reciclare: / Утилизация: / Lamp recycling:

RO 9.1. Corpul de iluminat nu conține materiale toxice, precum și componente care sunt dăunătoare pentru mediu. Reciclarea corpului de iluminat se face în mod obișnuit.

RU 9.1. Светильник не содержит токсичных материалов, а также комплектующих, приносящих вред окружающей среде. Утилизацию светильника проводить обычным способом.

ENG 9.1. There are no expensive or toxic materials in lamp composition that's why there are no special recycling suggestions. Recycling is carried out in the usual way.

10. Conformitate: / Соответствия: / Conformity:

RO 10.1 Produsul respectă cerințele SM043, RoHS, ISO 9001,14001, OHSAS 18001, LVD, EMC, CE

RU 10.1 Товар соответствует требованиям SM043, RoHS, ISO 9001/14001, OHSAS 18001, LVD, EMC, CE

EN 10.1 This LED lamp meets all the requirements of SM043, RoHS, ISO 9001/14001, OHSAS 18001, LVD, EMC, CE directives.



SMC 0114

SMM 0037

SMSO 0038

PAȘAPORT ȘI INSTRUCȚIUNI DE UTILIZARE ПАСПОРТ И РУКОВОДСТВО ПО ЭКСПЛУАТАЦИИ INSTALLATION INSTRUCTION

ECO-PRO STREET QUASAR XS

Conținutul livrării: / Комплектность поставки: / Caution:

RO

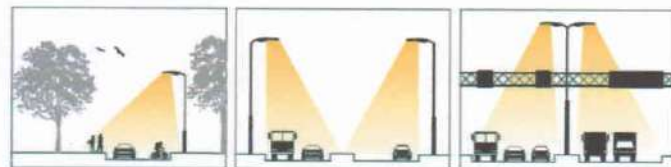
- Corp de iluminat - 1 buc.
- Pașaport și Manual de instrucțiuni - 1 buc.
- Elemente de fixare - 1 set.

RU

- Светильник – 1 шт.
- Паспорт и Руководство по эксплуатации – 1 шт.
- Крепежные элементы – 1 комплект.

ENG

- Eco-Pro Street Quasar - 1 pcs.
- Passport and Instruction Manual - 1 pcs each.
- Fastening details - 1 set.



1. Informații de bază despre produs: / Основные сведения об изделии: / Note:

RO 1.1. Corpul de iluminat cu LED, consola pentru montare pe perete și pe suport cu sursa de alimentare integrată, destinat iluminării drumurilor, autostrăzilor, străzilor de toate categoriile, cartierelor, piețelor, parcărilor, teritoriilor fabricilor, platformelor de cale ferată, șantierelor de construcții, precum și iluminării interioare a clădirilor industriale, depozite etc.

1.2. Corpul de iluminat e proiectat pentru a funcționa într-o rețea de curent alternativă cu tensiune nominală de 180-295 V, frecvență 50-60 Hz.

1.3. Corpul de iluminat corespunde primei clase de protecție împotriva șocurilor electrice.

1.4. Corpul de iluminat se montează pe consolă cu diametrul țevii de 48-60 mm, care la rândul său se montează pe piloni, suporturi, pereți etc.

1.5. Valoarea nominală a factorilor climatici sunt:

- Temperatura de funcționare cuprinsă între -45°C și +50°C;

- Limita de temperatură de de -50°C și +60°C;

1.6. Gradul de protecție al carcasei corpului de iluminat este IP66.

Corpul de iluminat este complet protejat de praf, iar fluxul masiv de apă nu afectează funcționarea.

1.7. Drept surse de lumină, se folosesc LED-uri de înaltă performanță, produse de companiile CREE și NICHIA.

1.8. Sursa de alimentare, de înaltă performanță, fabricată de compania MEANWELL.

1.9. În denumirea corpului de iluminat (Eco-Pro Street Quasar XX-X), literele și numerele simbolizează:

XX – literele, indică tipul de optică secundară (tip lentile) a corpului de iluminat;

— – cifrele, indică puterea lămpii;

X – litera, indică temperatura culorii corpului de iluminat.

Spre exemplu, Eco-Pro Street Quasar WD 50N

WD – aceste litere semnificând tipul de sisteme optice secundare (lentile) a corpului de iluminat (detaliile fiecărei lentile, Curbe de distribuție a luminii pot fi transmise la cerere);

50 - puterea lămpii 50 de wați (W);

N - indică temperatura culorii corpului de iluminat. C - Alb rece (5000K - 6500K), N - alb

neutru (4000K - 5000K), H - alb cald (3000K - 4000K).

RU 1.1. Светильники светодиодные, консольные для крепления на стене и опорах освещения со встроенными электронными блоками питания предназначены для освещения дорог, автомагистралей, улиц всех категорий, территорий микрорайонов, площадей, автостоянок, заводских территорий, железнодорожных платформ, строительных площадок, а также для внутреннего освещения промышленных зданий, складов и т.п.

1.2. Светильники предназначены для работы в сети переменного тока с номинальным напряжением 180-295 В, 50-60Гц.

1.3. Светильники соответствуют I классу защиты от поражения электрическим током.

1.4. Светильники устанавливаются на кронштейны (консоли) с посадочным диаметром трубы 48-60 мм на столбах, опорах, стенах и т.п.

1.5. Номинальные значения климатических факторов принимаются следующими:

- диапазон рабочих температур от -45°C до +50°C;

- предельные значения температур составляют -50°C и +60°C;

1.6. Степень защиты оболочки светильника – IP66. Светильник полностью защищен от попадания пыли, а также массивные водяные потоки не проникают в светильник в количестве, могущем повлиять на безупречную работу последнего.

1.7. В качестве источников света используются белые высокоэффективные светодиоды, выпускаемые компаниями CREE и NICHIA.

1.8. В качестве источников питания используются высокоэффективные драйверы, выпускаемые компанией MEANWELL.

1.9. В условном обозначении светильника (Eco-Pro Street Quasar XX—X) буквы и цифры означают: XX – буквы, означающие тип вторичной оптики (линзы) светильника; — – двузначное или трехзначное число, означающая мощность светильника; X – буква, означающая цветовую температуру светильника. Например, Eco-Pro Street Quasar WD 100C

WD – буквы, означающие тип вторичной оптики (линзы) светильника (подробная информация по КСС каждой линзы высылается по запросу);

100 – двузначное или трехзначное число, означающее мощность светильника. В данном случае – 100 Ватт;

C – буква, означающая цветовую температуру светильника. C – холодный белый (5000K - 6500K), N – нейтральный белый (4000K - 5000K), H – теплый белый (3000K - 4000K).

ENG 1.1. Eco-pro street Quasar is designed for mounting on walls or special lighting supports/pillars, because power supply is built-in and hermetically sealed.

This type of led light is intended to be used for outdoor lighting including lighting highways, main streets, streets of all categories, territories of micro districts, squares, car parking areas, factory territories, railway platforms, building premises, as well as for indoor lighting of industrial buildings, warehouses, etc.

1.2. This LED lamp can work only of 180-295V mains voltage, 50-60 Hz frequency.

1.3. This LED lamp works of 180-295V; AC Current 0,9A; 0,95 Power Factor.

1.4. Eco-pro street Quasar has first degree protection from an electric shock.

1.5. Eco-pro street Quasar is designed for console mounting on standard lighting support (spigot) with a diameter of no more than 48-60mm on wall, pillar, etc.

1.6. Nominal climatic factors values are the following:

- Operating temperature range from -45C to +50C;

- Temperature limits are settled between -50C and +60C;

1.7. Lamp case protection grade – IP66. Eco-pro street Quasar is hermetically sealed and protected against dust and massive water flows, which can cause a lamp damage by getting inside the lamp case.

1.8. The most important light-forming element is a high efficiency light-emitting diode, produced by CREE/NICHIA companies.

1.9. Eco-pro street Quasar is equipped with high efficiency power supply, produced by MEANWELL company.

1.10. This led lamp has the following conventional designation (Eco-Pro Street Quasar XX—X), where the meaning of letters and numbers is the next:

XX- letters, meaning the type of secondary optics (lenses) used in the lamp construction; — – two-digit or three-digit number, meaning the power of the lamp. X- letter, meaning the lamp color temperature. For instance: Eco-Pro Street Quasar WD 100C

WD - letters, meaning the type of secondary optics (lenses) used in the lamp construction (detailed information on the luminous intensity distribution curve of each lens is available on request);

100- two-digit or three-digit number, meaning the lamp power indicators. In this case - 100W. C- letter, meaning correlated color temperature. C – cool white (5000K - 6500K), N – neutral white (4000K - 5000K), H – warm white (3000K - 4000K).

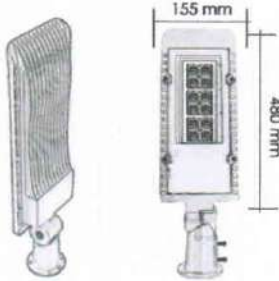


ECO-PRO STREET QUASAR XS

2. Specificații tehnice: / Технические характеристики: /

Note:

RO/RU/ENG



Caracteristica corpului de iluminat Характеристики светильников Characteristics	Eco-Pro Street Quasar XX 30X	Eco-Pro Street Quasar XX 50X
-Grad de protecție împotriva influenței mediului înconjurător -Степень защиты от воздействия окружающей среды -Ingress Protection	IP65	IP65
-Dimensiuni, H x l x L, mm -Габаритные размеры светильника, ВхШхД, мм -Overall dimensions, HxWxD, mm	70*155*480	70*155*480
-Greutatea netă, kg -Масса светильника нетто, кг -Net weight, kg	1,2	1,2
-Putere, W -Потребляемая мощность, Вт -Power consumption, W	30	50
-Fluxul luminos, lm -Световой поток, лм -Lumen flux, lm	3720	5750
-Index de redare a culorilor, Ra -Индекс цветопередачи, Ra -Color rendering index, Ra	>70	>70
-Temperatura de culoare, K -Цветовая температура, K -Color temperature, K	4000	4000
-Durată de viață, h, nu mai puțin de -Ресурс работы светильника, ч. не менее -Service time, not less (hours)	100 000	100 000
-Secțiunea transversală a firelor, mm ² -Сечение проводов, мм ² -Wire cross-section, mm ²	3 x 0,75	3 x 0,75

3. Menținerea corpului de iluminat: /

Техническое обслуживание светильников: /

Led lamp additional technical service requirements:

RO 3.1. Nu este necesară întreținerea suplimentară.

RU 3.1. Дополнительного обслуживания не требуется.

ENG 3.1. Additional technical service is not required.

4. Instrucțiuni de siguranță și de operare: /

Указания по эксплуатации и мерам безопасности: /
Caution:

RO 4.1. Funcționarea corpului de iluminat trebuie să se efectueze în conformitate cu "Regulile pentru funcționarea tehnică a instalațiilor electrice ale consumatorilor" și conform pașaportului și manualului de utilizare. Înainte de a instala corpul de iluminat, asigurați-vă că tensiunea de alimentare este de 220 V.

ATENȚIE! NU MONTAȚI SAU DEMONTAȚI CORPUL DE ILUMINAT CU TENSIUNEA CONECTATĂ!

ATENȚIE! Acest produs produce o luminozitate foarte mare.

Nu priviți lampa în timpul funcționării. Poate crea deranj pentru ochi.

4.2. Pentru a evita șocuri electrice, corpul de iluminat trebuie să fie împământat.

Pentru împământare, folosiți priza în blocul de borne din carcasa corpului de iluminat cu marcaj împământare.

4.3. Este interzis utilizarea corpurilor de iluminat cu deteriorări în izolația cablurilor și la conexiuni electrice.

4.4. Nu dezasmblați și nu reparați singuri corpul de iluminat.

4.5. Pentru a asigura fiabilitatea fixării corpului de iluminat pe suport, șuruburile sau elementele de fixare trebuie strânse cu o forță de cel puțin 17 Nm, nu mai mult de 19 Nm.

4.6. Este interzisă utilizarea substanțelor chimice active și a materialelor abrazive.

RU 4.1. Эксплуатация светильников должна производиться в соответствии с «Правилами технической эксплуатации электроустановок потребителей» и настоящим Паспортом и Руководством по эксплуатации. Перед установкой светильника необходимо убедиться в соответствии напряжения питающей сети 220 В.

ВНИМАНИЕ! ЗАПРЕЩАЕТСЯ МОНТИРОВАТЬ, ДЕМОНТИРОВАТЬ

СВЕТИЛЬНИК ПРИ ВКЛЮЧЕННОМ НАПРЯЖЕНИИ!

ВНИМАНИЕ! Этот продукт может испускать мощные световые лучи.

Не смотрите на лампу во время работы. Может быть вредно для глаз.

4.2. С целью исключения поражения электрическим током светильник должен быть заземлен. Для заземления светильник имеет гнездо в клеммнике в корпусе светильника, на котором нанесён знак заземления.

4.3. Запрещается эксплуатация светильников с поврежденной изоляцией проводов и мест электрических соединений.

4.4. Запрещается самостоятельно разбирать и ремонтировать светильник.

4.5. Для обеспечения надежности крепления светильника на опоре крепежные винты или болты должны быть затянуты с усилием не менее 17 Nm и не более 19 Nm.

4.6. Запрещается применение химически активных веществ, абразивных средств и материалов.

ENG 4.1. Exploitation of this led lamp need to be hold on with accordance to "Consumer rules for Installation of Electrical Equipment", in this case - Passport and Instruction Manual. Before the Installation make sure that all mains voltage parameters are observed (220V AC network).

ATTENTION! INSTALLATION AND REMOVAL OF THIS LED LAMP IS STRICTLY PROHIBITED WHILE POWER IS TURNED ON! PLEASE MAKE SURE TO TURN THE POWER OFF BEFORE LED LAMP INSTALLATION OR REMOVAL. CAUTION.

ATTENTION! Possibly hazardous optical radiation emitted from this product. Do not stare at operating lamp. May be harmful to the eye.

4.2. Proper grounding is crucial for the electrical system, because it helps to prevent any possibility of electrical shock. There is a socket in the terminal block of the led lamp case with special graphical symbol which helps to identify the existence of the earth grounding.

4.3. The exploitation of the led lamp with damaged wire isolation or connection places is strictly prohibited.

4.4. Installation and removal of LED lamp has to be done by professional staff.

4.5. To ensure the connection security of the led lamp with a spigot, mounting stainless steel bolts have to be tightened with a force of not less than 17 Nm and not more than 19 Nm.

4.6. Usage of any toxic materials in lamp composition is strictly prohibited.



Originalul este disponibil

ECO-PRO STREET QUASAR XS

5. Pregătirea și montarea corpului de iluminat: / Подготовка изделия к работе и установка светильников: / Preparation for led lamp installation and beginning of the working process:

RO ATENȚIE! ÎNAINTE DE INSTALARE A CORPULUI DE ILUMINAT. ASIGURAȚI-VĂ CĂ TENSIUNEA REȚELEI ESTE DECONECTATĂ!

Înainte de instalare, scoateți corpul de iluminat din ambalaj și citiți această instrucțiune.

5.1. Montarea corpului de iluminat.

Corpul de iluminat se montează pe consolă cu diametrul țevii de 48-60 mm. Trageți firele de sprijin și de împământare de pe consolă. Înlăturați izolația firelor la 7 mm sub clemele din blocul de borne.

Deșurubați cât mai mult șuruburile de pe suportul corpului de iluminat. Atașați tubul suport al corpului de iluminat pe consolă până când se oprește. Conectați cablul de rețea și cablul de împământare la blocul de borne, respectând normele. Firele de alimentare care ies din tubul consolei nu trebuie să creeze o greutate pe blocul de borne. Pentru pilonii înalți, trebuie să fie prevăzute cleme speciale pentru a menține greutatea firelor în interiorul suportului și al consolei.

Setați corpul de iluminat pe consola în poziția unghiulară corectă și fixați-l prin strângerea șuruburilor. Setați unghiul de rotire dorit al corpului de iluminat într-un plan vertical față de axa consolei și fixați-l.

Instalarea corpului de iluminat este strict 0° - 90° față de linia orizontului.



RU ВНИМАНИЕ! ПЕРЕД УСТАНОВКОЙ СВЕТИЛЬНИКА УБЕДИТЕСЬ В ТОМ, ЧТО СЕТЕВОЕ НАПРЯЖЕНИЕ ОТКЛЮЧЕНО!

Перед монтажом освободите светильник от упаковки и ознакомьтесь с настоящим руководством.

5.1. Монтаж светильников.

Светильник предназначен для монтажа на консоли с диаметром трубы 35-50 мм. Вынуть из консоли опоры сетевые и земляной провода. Зачистить изоляцию проводов на 7 мм под зажим в клеммной колодке. Вывернуть максимально болты на трубе кронштейна светильника. Надеть трубу кронштейна светильника на консоль опоры до упора. Присоединить сетевые и земляной провода к клеммной колодке, соблюдая соответствие. Сетевые провода, выходящие из трубы консоли, не должны своим весом создавать силовую нагрузку на клеммную колодку. Для высоких опор должны быть предусмотрены специальные зажимы, удерживающие вес проводов внутри опоры и консоли.

Выставить светильник на консоли в правильное угловое положение и зафиксировать его, затянув болты на светильнике. Выставить необходимый угол разворота светильника в вертикальной плоскости относительно оси консоли и зафиксировать его.

Установка светильника строго 0° - 90° относительно линии горизонта.

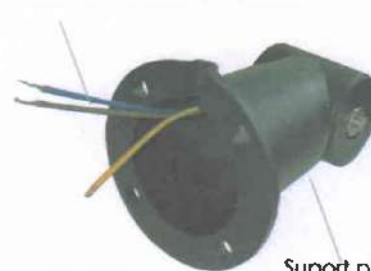
ENG ATTENTION! PLEASE MAKE SURE TO TURN THE POWER OFF BEFORE THE LED LAMP INSTALLATION!

Unpack the lamp and read the Instruction Manual.

5.1. Led lamp installation process.

Led lamp mounting is designed for mounting on spigot with pipe diameter 48-60mm. Take out network and earth grounding wires from spigot. Strip the insulation from wires at 7mm length under the clips in the terminal block. Turn the mounting screws on the pipe while getting to the stop point. Put the pipe on the spigot. Connect network and earth grounding wires to the terminal box. Wires, emerging from pipe, do not need to create a force load on the terminal box with their weight. Another clips need to be in set for higher spigots, which keep weight inside pipe and spigot. Then the lamp need to be based into a correct angle and fixed with bolts. Find the required angle of rotation of the lamp by vertical and fix it. The lamp installation is made strictly 0° - 90° relative to the horizon line.

Gauri de montare pe perete X4



Support pivotant reglabil

6. Caracteristica corpului de iluminat: / Особенности светильника: / Lamp Features: RO

- Carcasă: aluminiu, turnat la presiune înaltă. Vopsit cu pulbere.
- Compactor: cauciuc siliconic rezistent la căldură.
- Conectare protejată: Deconectare sigură a electrității/tensiunii la deschiderea compartimentului sursei de alimentare.
- Sursa de alimentare care respectă toate standardele internaționale de siguranță, poate fi echipată cu sistem de dimming, protecție împotriva trăsnetului etc.
- Calibrarea cu indicator de nivel.
- Glandă M20 cu detensionare pentru cablu cu diametru 10-14 mm.
- Clips-uri: aluminiu, turnare sub presiune înaltă.

RU

- Корпус светильника выполнен из антикоррозионного литого под давлением алюминия.
- Прокладка из термостойкого каучука для обеспечения степени защиты IP66.
- Защищенное подключение. Безопасное моментальное отключение электричества при открытии отсека блока питания светильника.
- Блок питания, отвечающий всем современным мировым стандартам безопасности, может быть оснащен системой диммирования, гроозащитой и др.
- Калибровка с помощью уровня.
- Гермоввод M20 с разгрузкой напряжения для кабеля с диаметром 10-14 мм.
- Клипсы корпуса выполнены из антикоррозионного литого под давлением алюминия.

ENG

- Housing aluminum, high pressure casting.
- Gasket: made up from heat-resistant rubber, through which IP66 grade is achieved.
- Secure connection: if the power supply compartment is opened, the electrical power outage occurs.
- Power supply, which meets the requirements of all modern world safety standards, can be equipped with dimming system, surge protection device, etc.
- Calibration with level gauge.
- Cable gland M20 with strain relief for cable diametr 10-14 mm.
- Closing clip: anti corrosion high pressure casting aluminum.



Corespondența originală

ECO-PRO STREET QUASAR XS



7. Garanție: / Гарантийные обязательства: / Warranty:

RO 7.1. Perioada de garanție a corpului de iluminat este de 60 luni de la data vânzării. În caz de defecțiune a corpului de iluminat în perioada de garanție, Producătorul este obligat să repare gratuit sau să înlocuiască corpul de iluminat, cu condiția că Cumpărătorul a îndeplinit cerințele de depozitare, transportare și de funcționare a corpului de iluminat descrise în acest manual de instrucțiuni și utilizare. În cazul unui corp de iluminat defectat în timpul perioadei de garanție, Cumpărătorul trebuie să contacteze Producătorul la adresa: Republica Moldova, orașul Chișinău, Bd. Mircea cel Bătrân, 11. Pentru repararea sau înlocuirea produsului în timpul perioadei de garanție, Cumpărătorul trebuie să depună reclamație la adresa Producătorului și să prezinte produsul.

7.2. Garanția nu acoperă următoarele cazuri:

- prezența daunelor mecanice;
 - absența sau deteriorarea etichetelor și sigiliilor de protecție;
 - acțiunea substanțelor chimic active asupra corpului de iluminat;
 - impactul corpului de iluminat cu produsele și materialele abrazive;
 - reparația lămpii de către cumpărător sau de către părți terțe, cu excepția cazului în care este autorizat de producător.
- încălcarea condițiilor de depozitare, transport și exploatare a corpului de iluminat.

RU 7.1. Гарантийный срок эксплуатации светильника составляет 60 месяцев со дня продажи Покупателю. В случае неисправности светильника в течение гарантийного срока Производитель обязуется провести безвозмездный ремонт или замену светильника при соблюдении Покупателем условий хранения, транспортирования и эксплуатации светильника, описанных в настоящем Паспорте и Руководстве по Эксплуатации. В случае обнаружения неисправности светильника до истечения гарантийного срока следует обратиться к Производителю по адресу: Республика Молдова, город Кишинев, ул. Мирча чел Батрын, 11.

Для ремонта или замены светильника в период гарантийного срока требуется предоставить рекламацию с указанием условий, при которых была выявлена неисправность, и предъявить само изделие Производителю.

7.2. Гарантия не распространяется на следующие случаи:

- наличие механических повреждений;
 - отсутствие или нарушение защитных наклеек и пломб;
 - воздействие на светильник химически активных веществ;
 - воздействие на светильник абразивных средств и материалов;
 - проведение ремонта светильника Покупателем или третьими лицами, кроме авторизованных Производителем.
- нарушение условий хранения, транспортирования и эксплуатации светильника.

ENG 7.1. Led lamp warranty is 60 months, beginning from the sale date. In case if Eco-pro street Quasar led lamp is not working during the warranty period (60 month), seller is obligated to repair the lamp or to change the lamp if buyer was following all Sale Agreements, which are described in this installation Manual and lamp Passport. Please, contact the manufacturer by the following address: Moldova, Chisinau, str. Mircea cel Batrin, 11.

Please write reclamation, describing all problems, and give it to the manufacturer along with the lamp itself.

7.2. Warranty is not available in next cases:

- Visible mechanical damages on the lamp case;
 - Absence or violation of protective labels and seals;
 - Exposure of chemically active substances on the lamp case;
 - Exposure of abrasive materials on the lamp case;
 - Reparation process was made by any person, excluding manufacturer of the manufacturer service center.
- Buyer did not follow the conditions of storage, transportation or usage.

8. Informații privind ambalarea, transportarea și depozitarea: / Сведения об упаковке, транспортировании и хранении : / Package, transportation and storage data:

RO 8.1. Pentru corpurile de iluminat Eco-Pro Street Quasar volumul ambalajului este de 0,065 m³. Fiecare corp de iluminat se ambalează individual în cutia de carton ondulat.

8.2. Corpurile de iluminat sunt transportate în cutii cu orice tip de transport acoperit. În timpul încărcării, descărcării, transportării corpurilor de iluminat, trebuie să fie luate măsuri de precauție împotriva deteriorărilor mecanice, impactului produselor petroliere, medii agresive și precipitații.

8.3. Depozitarea corpurilor de iluminat se face în cutii, pe rafturi în spații închise, cu excluderea mediului agresiv, la un metru distanță de sistemele de încălzire. Temperatura de depozitare de la -50°C la +60°C cu umiditate relativă a aerului nu mai mare de 85%.

RU 8.1. Для светильников Eco-Pro Street Quasar объем упаковки: 0,065 м³. В индивидуальной гофрокартонной упаковке укладывается по одному светильнику.

8.2. Светильники транспортируются в упаковке любым крытым видом транспорта. Во время погрузки, транспортирования и выгрузки светильников с транспортного средства должны быть приняты меры защиты светильников от механических повреждений и непосредственного воздействия нефтепродуктов, агрессивных сред и атмосферных осадков.

8.3. Хранение светильников в упаковке допускается на стеллажах в закрытых сухих помещениях в условиях, исключающих воздействие нефтепродуктов и агрессивных сред, на расстоянии не менее одного метра от отопительных и нагревательных приборов. Температура хранения от -50°C до +60°C при относительной влажности воздуха не более 85%.

ENG 8.1. Eco-Pro Street Quasar package CMB is 0,065 m³. Every lamp has its individual package - corrugated cardboard box.

8.2. Transportation is allowed by any type of covered transport, which protect product from mechanical damages and direct impact of oil products, corrosive environments and atmospheric precipitation.

8.3. The lamp storage is allowed only on shelves in closed dry premises in conditions that exclude the impact of oil products and corrosive environments, at a distance of at least one meter from heating and heating appliances. Possible storage temperature is -50°C to +60°C at a relative humidity of air no more than 85%.

9. Reciclare: / Утилизация: / Lamp recycling:

RO 9.1. Corpul de iluminat nu conține materiale toxice, precum și componente care sunt dăunătoare pentru mediu. Reciclarea corpului de iluminat se face în mod obișnuit.

RU 9.1. Светильник не содержит токсичных материалов, а также комплектующих, приносящих вред окружающей среде. Утилизацию светильника проводить обычным способом.

ENG 9.1. There are no expensive or toxic materials in lamp composition that's why there are no special recycling suggestions. Recycling is carried out in the usual way.

10. Conformitate: / Соответствия: / Conformity:

RO 10.1 Produsul respectă cerințele SM043, RoHS, ISO 9001,14001, OHSAS 18001, LVD, EMC, CE

RU 10.1 Товар соответствует требованиям SM043, RoHS, ISO 9001/14001, OHSAS 18001, LVD, EMC, CE

EN 10.1 This LED lamp meets all the requirements of SM043, RoHS, ISO 9001/14001, OHSAS 18001, LVD, EMC, CE directives.



S.R.L. „INSPECT - TEST”
Adresa juridică: str. Calea Ieșilor,10,
mun. Chișinău, MD 2069, RM
Adresa locației: bd. Iu. Gagarin, 2,
mun. Chișinău, MD 2001, RM
tel. / fax. 022-27-17-43
e-mail: lab.se@inspecttest.md



RAPORT

DE ÎNCERCĂRI A PRODUSELOR Nr 046 / 02 / 20

din 27.07.2020

La încercări este prezentat eșantionul: corp de iluminat LED public (iluminat stradal), marca comercială „EcoCity”, model Eco PRO Quasar XS, producător firma „ECOCITY” SRL (bd. Moscova,12/3, ap. 21, mun. Chișinău), pentru corespundere cu cerințele SM SR EN 60598-2-3:2010.

Data primirii eșantioanelor: 23.07.2020.
Cantitatea eșantioanelor supuse încercărilor: 1 buc.
Înițierea încercărilor: 23.07.2020.
Finalizarea încercărilor: 27.07.2020.
Sediul executării încercărilor: Laboratorul de încercări
securitatea electrică din cadrul „INSPECT - TEST” S.R.L.
Tipul încercărilor: de securitate, conform programei
de încercări în scopul certificării.
Eșantioanele sunt prezentate în baza:
actului de prelevare Nr 10/0167 din 23.07.2020
și contractului Nr 009/20 din 23.07.2020

Reproducerea sau utilizarea integrală sau parțială a prezentului raport de încercări în orice publicații și prin orice procedeu este interzisă dacă nu există acordul cu Laboratorul de Încercări.

1. Caracteristica obiectului și domeniul de aplicare.

Corpul de iluminat LED, public (iluminat stradal), marca comercială „EcoCity”, model Eco PRO Quasar XS, este destinat pentru iluminarea străzilor, parcurilor, grădinilor ș.a.

Tensiunea de funcționare – 180 - 265 V.

Puterea maximă – 31 W.

Fux luminos nominal – 4380 Lm.

Temperatura de culoare – 4500 K.

După tipul protecției împotriva șocurilor electrice, corpul de iluminat se încadrează în clasa I conform SM SR EN 60598-1:2014.

După gradul de protecție împotriva pătrunderii corpurilor solide și a umidității corpul de iluminat se clasifică ca IP67 conform SM SR EN 60598-1:2014.

2. Referința la documentele normative tehnice.

2.1 SM SR EN 60598-1: 2014 „Corpuri de iluminat. Partea 1: Prescripții generale și încercări”.

2.2 SM SR EN 60598-2-3: 2010 „Corpuri de iluminat. Partea 2-3: Condiții speciale. Corpuri de iluminat pentru iluminatul public”.

3. Utilizarea metodelor de încercări nestandarde.

Metode de încercări nestandarde nu au fost utilizate.

4. Condiții de mediu de executare a încercărilor.

Temperatura ambiantă

(20 ± 5) °C.

Umiditatea relativă a aerului

(60 ± 15) %.

5. Mijloace de măsurare și utilaj de încercare utilizat în timpul încercărilor.**Tabelul 1**

No d/o	Denumirea mijloacelor de măsură, utilajului	Model	Nr de fabricație	Valabil până pe:
1.	Instalație de străpungere	УПУ-10	0118	07.2020
2.	Cronometru	СОСпр-26-2	0714	05.2021
3.	Tester portabil	PAT-805	AS0625	07.2020
4.	Aparat de măsurare a temperaturii și umidității	2TRMO	604002672	07.2020
5.	Dinamometru	ДУ-200	1106	07.2020
6.	Șubler	ШЦ-I-125	4821153	05.2021
7.	Ruletă metalică	P2Y3K	18	05.2021
8.	Multimetru digital	B7-27	104887	05.2021
9.	Ampermetru	D85-240T	50001	05.2021
10.	Voltmetru	Э 544	1579	05.2021
11.	Instalație pentru măsurarea curentului de contact	M 202	001	Unliable verificării
12.	Camera de praf	КПЗ -0,5М	109	- " -
13.	Camera climatică	K3626/51	3561	08.2019
14.	Calibru de încercare 11	МП 609	001	- " -
15.	Calibru de încercare D	МП 611	001	- " -
16.	Ciocan de resort	M 207	001	- " -
17.	Transformator	10 A ; 3,0 V	f/nr	- " -
18.	Rezervuar cu apă	60 L	f/nr	- " -

6. Rezultatele încercărilor sunt expuse în tabelul Nr 2.

Denumirea articolelor: corp de iluminat LED public (iluminat stradal), marca comercială „EcoCity”, model Eco PRO Quasar XS
 Numărul de fabricație: f/nr

Tabelul Nr 2

REZULTATUL ÎNCERCĂRILOR

Nr d/o	Denumirea încercărilor după SM SR EN 60598-2-3: 2010	Numărul punctului		Datele încercărilor	Rezultatele încercărilor
		Condiții tehnice	Metode de încercări		
1.	Clasificarea corpurilor de iluminat	3.4			
1.1	Clasificare în funcție de tipul de protecție împotriva șocurilor electrice.	IEC 60598-1 2.2		Clasa I	Coresp.
1.2	Clasificare în funcție de gradul de protecție împotriva pătrunderii prafului a corpurilor solide și a umidității.	IEC 60598-1 2.3		IP 67	Coresp.
1.3	Clasificare în funcție de materialul suprafeței de montare pentru care este conceput corpul de iluminat.	IEC 60598-1 2.4		Corpul de iluminat corespunde pentru instalare directă pe suprafața normală inflamabilă	Coresp.
1.4	Clasificare în funcție de condițiile de utilizare.	IEC 60598-1 2.5		Corp de iluminat pentru utilizare normală.	Coresp.
1.5	Modul de fixare	3.4 b)		Modul de fixare pe o consolă cu diametrul țevii 48-60 mm	Coresp
2.	Marcarea.	3.5			
2.1	Marcarea corpurilor de iluminat: - marca de origine; - tensiunea nominală; - temperatura ambiantă nominală, dacă diferă de 25 °C; - simbolul clasei II; - marcarea cu cifre IP; - numărul de model; - puterea nominală; - informații referitoare la lămpile speciale; - marcarea bornelor pentru identificarea fazei, neutrlului și pământului; - simbolul, înlocuitorii orice ecran de protecție fisurat; - frecvența nominală. - flux luminos nominal; - temperatura de culoare.	IEC 60598-1 3.2 3.2.1 3.2.2 3.2.3 3.2.4 3.2.6 3.2.7 3.2.8 3.2.10 3.2.12 3.2.16 3.3.2		„EcoCity” 180 - 265 V - 45 °C ... + 55 °C IP 67 Eco PRO Quasar XS 31 W module LED L, Ⓛ, N În instrucțiuni este precauția: nu folosiți niciodată corpul de iluminat fără geamul de protecție. Dacă acesta este spart înlocuiți-l imediat. 50 - 60 Hz 4380 Lm 4500 K	Coresp.
2.2	- masa; - dimensiuni de gabarit.	3.5 b) 3.5 c)		1,2 kg 70 x 155 x 480 mm	Coresp.
2.3	Verificarea marcării.	IEC 60598-1 3.4		După frecarea manuală a marcărilor timp de 15 sec cu o cârpă îmbibată cu apă și după uscare timp de 15 sec cu o cârpă îmbibată în solvent whitespirit marcărilor sunt lizibile, eticheta nu este detașabilă și nu prezintă ondulații.	Coresp.
3.	Construcție.	3.6			
3.1	Corpurile de iluminat destinate utilizării în exteriorul clădirilor, trebuie să aibă un grad de protecție contra umidității de cel puțin echivalent cu IPX3, iar a celor integrate în stâlpi – cel puțin IPX5.	3.6.1		Gradul de protecție a corpului de iluminat, este marcat: IP 67.	Coresp.

Denumirea articolelor: corp de iluminat LED public (iluminat stradal), marca comercială „EcoCity”, model Eco PRO Quasar XS
 Numărul de fabricație: f/nr

Continuare tabelului Nr 2

REZULTATUL ÎNCERCĂRILOR

Nr d/o	Denumirea încercărilor după SM SR EN 60598-2-3: 2010	Numărul punctului		Datele încercărilor	Rezultatele încercărilor
		Condiții tehnice	Metode de încercări		
3.2	Mijloacele de fixare ale corpului de iluminat pe suportul său trebuie să fie adecvate masei.	3.6.3		Mijloacele de fixare ale corpului de iluminat sunt adecvate (2 șuruburi M6 - pe țavă, 4 șuruburi M8 - pe perete).	Coresp.
3.3	Treceri pentru conductoare.	IEC 60598-1 4.3		Trecerea pentru conductoarele exterioare este netedă și lipsesc muchii ascuțite, care ar putea provoca abraziunea învelișului izolant al cablajului.	Coresp.
3.4	Borne și conexiuni la rețea.	IEC 60598-1 4.7		Borne nu sunt prevăzute. Conexiunile sunt efectuate prin lipire cu cositor și prin intermediul cablului de interconectare	Coresp.
3.5	Conexiuni electrice și părți conductoare.	IEC60598-1 4.11		Părțile conductoare sunt din aliaje de cupru. Presiunea de contact nu se transmite prin intermediul materialelor electroizolante.	Coresp.
3.6	Șuruburi și conexiuni (mecanica) și presetupe.	IEC60598-1 4.12		Conexiunile mecanice sunt efectuate prin șuruburi adecvate.	Coresp.
3.7	Rezistență mecanică.	IEC60598-1 4.13; 4.13.1		Corpul de iluminat este supus unor lovituri cu ajutorul aparatului de încercare la impact cu resort M 207.	Coresp.
3.7.1	Corpurile de iluminat trebuie să aibă o rezistență adecvată.	IEC60598-1 4.13; 4.13.1	IEC60598-1 4.13.3	După încercări părțile active nu devin accesibile.	Coresp.
3.8	Părțile metalice care acoperă părțile active trebuie să aibă o rezistență mecanică corespunzătoare.	IEC60598-1 4.25		Degetul de control drept MП 609 este apăsat pe suprafața cu o forță de 30 N. În timpul încercărilor părțile metalice nu ating părțile active.	Coresp.
4.	Riscuri mecanice.	3.7		Corpul de iluminat nu conține părți tăioase sau muchii ascuțite care ar putea în timpul instalării, utilizării normale, crea un risc pentru utilizator.	Coresp.
4.1	Distanțe de conturare și distanțe de străpungere în aer.	IEC60598-1 11 Tab.11.1			Coresp. Coresp.
5.	Distanțe minime pentru tensiuni sinusoidale (50/60Hz).	3.8		Min. 6,0 mm Min. 5,0 mm	
5.1	1. Distanțe de izolare pe suprafață: - izolația de bază - 2,5 mm; 2. Distanțe de străpungere în aer: - izolația de izolare în aer - 1,5 mm.	IEC 60598-1 7.2; 7.2.1		Părțile metalice ale corpului de iluminat care sunt accesibile după montare, sunt conectate permanent și sigur la conductorul de legare la pământ de protecție.	Coresp.
5.2	Dispoziții în vederea legării la pământ	IEC60598-1 7.2.2	IEC60598-1 7.2.3	Suprafețele destinate asigurării continuității legării la pământ trebuie concepute în așa fel încât se asigure un contact electric corespunzător. Rezistența circuitului de legare la pământ nu trebuie să depășească 0,5 Ω.	Coresp.
6.	Borne	3.9		Rezistența calculată prin măsurarea căderii de tensiune și curent nu depășește 0,21 Ω.	
6.1	Borne cu șurub. Borne fără șurub.	IEC 60598-1 14, 15		Conexiunile electrice exterioare sunt efectuate prin răsucirea firelor.	Coresp.
6.2	Borne și conexiuni pentru cablaj extern. Bornele și conexiunile trebuie să aibă o rezistență mecanică corespunzătoare.	IEC 60598-1 15.8	IEC 60598-1 15.8.2	Se aplică o forță de tracțiune de 20 N fără șocuri timp de 1 min, conductoarelor externe. În timpul încercărilor conexiunile electrice nu prezintă desfaceri sau deteriorări care ar putea compromite utilizarea ulterioară.	Coresp.
7.	Cablaj intern și extern	3.10			
7.1	Conectare la rețea și alte cablaje externe.	IEC 60598-1 5.2; 5.2.1		Corpul de iluminat este echipat cu fire de conectare	Coresp.
7.2	Corpurile de iluminat echipate cu cordoane de alimentare sau alt cablu trebuie să fie prevăzute cu un dispozitiv de de blocare la tracțiune.	IEC 60598-1 5.2.10		Corpul de iluminat este prevăzut cu un dispozitiv de blocare (presetupa) care protejează firele de conectare împotriva solicitărilor la tracțiune și împingere. Dispozitivul de blocare este din material izolant	Coresp.

Denumirea articolelor: corp de iluminat LED public (iluminat stradal), marca comercială „EcoCity”, model Eco PRO Quasar XS
 Numărul de fabricație: f/nr

Continuare tabelului Nr 2

REZULTATUL ÎNCERCĂRILOR

Nr d/o	Denumirea încercărilor după SM SR EN 60598-2-3: 2010	Numărul punctului		Datele încercărilor	Rezultatele încercărilor
		Condiții tehnice	Metode de încercări		
7.3	Un corp de iluminat public trebuie prevăzut cu un dispozitiv de blocare a cablului astfel încât conductoarele de alimentare să nu fie supuse la întindere în punctul lor de racordare.	3.10.1		Conductoarele externe sunt reținute printr-un dispozitiv de blocare la tracțiune și torsiune (presetupă) care rezistă la o forță de tracțiune de 60 N.	Coresp.
8.	Protecția împotriva electrocutării.	3.11			
8.1	Corpurile de iluminat trebuie concepute astfel încât părțile lor active să nu fie accesibile după ce corpul de iluminat a fost instalat.	IEC 60598-1 8.2.1	IEC 60598-1 8.2.5	Degetul de control M11 609 se aplică în toate pozițiile posibile cu o forță de 10 N. În timpul încercărilor degetul de control nu atinge părțile active ale corpului de iluminat.	Coresp.
9.	Rezistență la praf și la umiditate	3.13			
9.1	Carcasa corpului de iluminat trebuie să asigure gradul de protecție împotriva pătrunderii prafului conform cifrei IP.	IEC 60598-1 9.2	IEC 60598-1 9.2.2	IP 6X - corpul de iluminat este încercat în camera de praf timp de 3 ore. După încercări depunerii de pudră de talc pe părțile cablajului intern nu este depistat. În timpul încercărilor rigidității dielectrice nu se produc conturămări sau străpungeri.	Coresp.
9.2	Carcasa corpului de iluminat trebuie să asigure gradul de protecție împotriva pătrunderii apei conform cifrei IP.	IEC60598-1 9.2	IEC60598-1 9.2.7	IP X7 - corpul de iluminat este scufundat complet în apă în poziția de funcționare astfel ca: - partea cea mai joasă a carcasei cu înălțimea de pină la 850 mm trebuie să fie la 1000 mm sub suprafața apei; - partea cea mai desus a unei carcase cu înălțimea superioară sau egală cu 850 mm trebuie să fie la 150 mm sub suprafața apei. Durata încercării 30 min. După încercări pe părțile cablajului intern, pe părțile conductoare de curent urme de apă nu sunt depistate.	Coresp.
9.3	Încercarea la umiditate	IEC 60598-1 9.3	IEC 60598-1 9.3.1	Corpul de iluminat este amplasat în poziția de utilizare într-o încălțime umedă care conține 91-95% umiditate; și temperatura 25°C, timp de 48 h. După condiționare corpul de iluminat nu prezintă nici o deteriorare care să compromită conformitatea cap. 3.14.	Coresp.
10.	Rezistența de izolație și rigiditate dielectrică.	3.14			
10.1	Rezistența de izolație minimă: - izolația de bază între părți active de polaritate diferită – 2 MΩ, - între părți active și suprafețe de montare – 2 MΩ.	IEC 60598-1 10.2.1; T. 10.1		Peste 599,9 MΩ Peste 599,9 MΩ	Coresp.
10.2	Rigiditatea dielectrică: - izolația de bază – 1530 V.	IEC 60598-1 10.2.2; T. 10.2		În timpul încercărilor nu se produc conturămări sau străpungeri.	Coresp.
10.3	Curentul de scurgere pentru corpuri de iluminat de clasa I nu trebuie să depășească 3,5 mA.	IEC 60598-1 10.3; T. 10.3		0,05 mA.	Coresp.

Notă: Capitolele și punctele programului de încercări care nu sunt reflectate în raport nu se aplică aparatului dat.

7. Concluzii privind rezultatele încercărilor. Corpul de iluminat LED public (iluminat stradal), marca comercială „EcoCity”, model Eco PRO Quasar XS, f/nr., corespunde cerințelor SM SR EN 60598-2-3: 2010 în volumul încercărilor efectuate. Rezultatele încercărilor se referă în exclusivitate la eșantionul încercat.

Șef Laborator, responsabil pentru efectuarea încercărilor

T. Iorga



CENTRUL TEHNIC PENTRU SECURITATE
INDUSTRIALĂ ȘI CERTIFICARE SRL

Anexă

Fila 1 File 1

la certificatul de conformitate

Nr. OCP_{GSP} MD 015 11A 47446-20

din 30.07.2020

Lista produselor concrete
asupra cărora se extinde acțiunea certificatului de conformitate

Nr.	Denumirea produselor	Modele
1	Becuri LED	Eco-Lux, Eco-Lite, Eco-Slim, Eco-Point, Eco-Pro
2	Corpuri de iluminat de interior	Eco-Panel, Pro-Panel, Eco-Rail, Eco-Flat, Eco-Flip, Eco-Spot, Eco-Glow, Eco-Track, Eco-Track ZOOM, Eco-Slide, Eco-Swipe, Eco-Tease, Eco-Tube, Eco-Linear, Eco-Linear Slim, Eco-Slim Panel, Eco-Line, Eco-LS, Eco-Line Pro, Eco-Inline, Eco-Fusion, Eco-Track Panel, Eco-Track LS, Eco-Track Linear, Eco-Disk, Eco-Cube, Eco-Moon, Eco-Track direction
3	Corpuri de iluminat public (iluminat stradal)	Eco-Pro Street Quasar XS, Eco-Pro Street Quasar S, Eco-Pro Street Quasar M, Eco-Pro Street Quasar L, Eco-Street Moon, Eco-Street, Pro-Street
4	Corpuri de iluminat industrial	Eco-High Bay Pro, Eco-Beast, Industrial LINE, Eco-Pole, Eco-Linear IP65, Eco-Hipower, Eco-Pro
5	Corpuri de iluminat de urgență	Emergency Disk, Emergency Cube, Emergency Exit, Emergency Plate, Emergency Panel, Emergency Linear, Emergency High Bay Pro, Emergency Beast, Emergency Line
6	Corpuri de iluminat pentru creșterea plantelor	Eco-Fito Cube, Eco-Fito Rail, Eco-Fito Pro, Eco-Lineare Fito, Eco-Beast Fito
7	Corpuri de iluminat cu destinație specială	Eco-High Bay EX, Eco-Blast
8	Corpuri de iluminat decorativ	Eco-wall Velum, Wall-washer, Eco-ground, Eco-Wall, Neon Flex, Banda Led

Seria C nr. 002116



Conducătorul
Organismului de certificare

Nicolai Manolov

Anexa nu este valabilă în lipsa certificatului de conformitate



CENTRUL TEHNIC PENTRU SECURITATE
INDUSTRIALĂ ȘI CERTIFICARE SRL



CERTIFICAT DE CONFORMITATE

Nr. de înregistrare

OCP_{GSP} MD 015 11A 47446-20

Data emiterii 30 iulie 2020

Valabil pînă la 29 iulie 2023

ORGANISMUL DE CERTIFICARE A PRODUSELOR CU GRAD SPORIT DE PERICOL

din cadrul SRL "Centrul Tehnic pentru Securitate Industrială și Certificare",
certificat de acreditare OCpr-015, MD-2004, mun. Chișinău, str. S.Lazo, 48, tel.: 022208156, 022208186

PRIN PREZENTUL DOCUMENT SE CONFIRMĂ FAPTUL, CĂ PRODUSELE IDENTIFICATE ASTFEL:

DENUMIREA / DESCRIEREA

Corpuri de iluminat, marca comercială „EcoCity”;
denumirile produselor, modelele - conform anexei (8 poziții);
producția fabricată în serie.

Codul NC MD
9405

SUNT CONFORME CU CERINȚELE OBLIGATORII STABILITE ÎN

âSM EN 60598-2-1:2010 (cap.1.4-1.11, 1.13, 1.14);
SM EN 60598-2-2:2010 (cap.2.5-2.12, 2.14, 2.15);
SM SR EN 60598-2-3:2010 (cap.3.4-3.11, 3.13, 3.14);
SM EN 60598-2-22:2015 (cap.22.5-22.12, 22.14, 22.15);
SM SR EN 62560:2014 (cap.5, pct.5.1, 5.2 a, b, d, pct.5.3, cap.7, 8, pct.8.2, 8.3, cap.9, pct.9.1, cap.14).

PRODUCĂTOR

SRL "ECOCITY", Republica Moldova
mun. Chișinău, bd Moscova, 12/3, ap. (of.) 21

Codul țării
MD

CLIENT

SRL "ECOCITY", Republica Moldova,
mun. Chișinău, bd Moscova, 12/3, ap. (of.) 21

Codul IDNO
1014600030890

CERTIFICATUL ESTE ELIBERAT ÎN BAZA

Raportului de evaluare al procesului de producție nr.336 din 29.07.2020.
Raportului de evaluare nr.10b/167-ev din 30.07.2020.

INFORMAȚIE SUPLIMENTARĂ

Schema de tip.3.

Sunt stabilite 2 controvergheri cu periodicitate de odată pe an.

Certificatul este valabil numai în prezența anexei la certificatul dat.

Seria C nr. 005109



Conducătorul

Organismului de certificare

Nicolai Manolov

În atenția antreprenorilor și organelor de control!
Copiile certificatului de conformitate se legalizează în modul stabilit de
Organismul de Certificare a Produselor cu Grad Sporit de Pericol



CERTIFICAT

DE CONFORMITATE A SISTEMULUI DE MANAGEMENT DE MEDIU nr. SMM 0037

Certificat inițial la "17" martie 2017

Valabil până la "17" martie 2020

ELIBERAT : **SRL „EcoCity”**

MD-2044, bd. Mircea cel Bătrân 11, mun. Chișinău, Republica Moldova

Oficiu: bd. Moscova 12/3 of. 21, mun. Chișinău, Republica Moldova

Tel: 022-022-000, E-mail: info@ecocity.md

PRIN PREZENTUL CERTIFICAT SE CONFIRMĂ,
CĂ SISTEMUL DE MANAGEMENT DE MEDIU PENTRU ACTIVITĂȚILE DIN DOMENIUL:

**PRODUCEREA ȘI COMERCIALIZAREA
SISTEMELOR DE ILUMINARE CU LED**

ESTE CONFORM CU CERINȚELE STABILITE ÎN STANDARDUL INTERNAȚIONAL:

ISO 14001:2004

adoptat ca standard național SM SR EN ISO 14001:2006

CERTIFICATUL ESTE ELIBERAT ÎN BAZA RAPORTULUI DE AUDIT № 092 din 14.03.17
Certificarea a fost efectuată de către Organismul de Certificare a Sistemelor de Management
(OC SM) al Întreprinderii de Stat „Centrul de Metrologie Aplicată și Certificare” (ÎS CMAC).
Evaluarea periodică se va efectua - O DATA PE AN de către OC SM al ÎS CMAC
str. Muncăști 162a, mun. Chișinău, MD 2002, Republica Moldova
Oficiu: str. Coca 28, mun. Chișinău, MD 2064, Republica Moldova,
tel: 022 21-84-89, fax: 022 74-54-89

Conducătorul
Organismului de Certificare

L.Ș.



Valentin MARDARI



Corespunde originalului

CERTIFICATUL ESTE VALABIL CU CONDITIA RESPECTARII CERINTELOR DE CONFORMITATE A SISTEMULUI DE MANAGEMENT DE MEDIU



CERTIFICAT

DE CONFORMITATE A SISTEMULUI DE MANAGEMENT AL SĂNĂTĂȚII ȘI SECURITĂȚII OCUPAȚIONALE nr. SMSO 0038

Certificat la "17" martie 2017

Valabil până la "17" martie 2020

ELIBERAT: SRL „EcoCity”

MD-2044, bd. Mircea cel Bătrân 11, mun. Chișinău, Republica Moldova
Oficiu: bd. Moscova 12/3 of. 21, mun. Chișinău, Republica Moldova
Tel: 022-022-000, info@ecocity.md

PRIN PREZENTUL CERTIFICAT SE CONFIRMĂ, CĂ SISTEMUL
DE MANAGEMENT AL SĂNĂTĂȚII ȘI SECURITĂȚII OCUPAȚIONALE
PENTRU ACTIVITĂȚILE DIN DOMENIUL:

PRODUCEREA ȘI COMERCIALIZAREA SISTEMELOR DE ILUMINARE CU LED

ESTE CONFORM CU CERINȚELE STABILITE ÎN STANDARDUL INTERNAȚIONAL:

OHSAS 18001:2007

adoptat ca standard național SM SR OHSAS 18001:2011

CERTIFICATUL ESTE ELIBERAT ÎN BAZA RAPORTULUI DE AUDIT № 092 din 14.03.17
Certificarea a fost efectuată de către Organismul de Certificare a Sistemelor de Management
(OC SM) al întreprinderii de Stat „Centrul de Metrologie Aplicată și Certificare” (ÎS CMAC).
Evaluarea periodică se va efectua - O DATĂ PE AN de către OC SM al ÎS CMAC
str. Muncăști 162a, mun. Chișinău, MD 2002, Republica Moldova
Oficiu: str. Coca 28, mun. Chișinău, MD 2064, Republica Moldova,
tel.: 022-21-84-89, fax: 022-74-54-89

Conducătorul
Organismului de Certificare



Valentin MARDARI

Corespunde originalului

