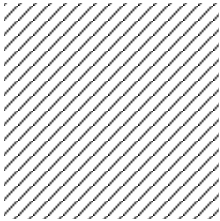
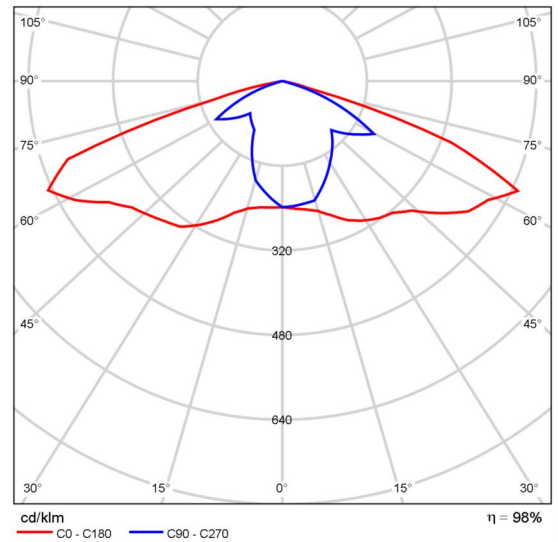


Fișa de date privind produsul

LED MARKET SRL 50W 5700K



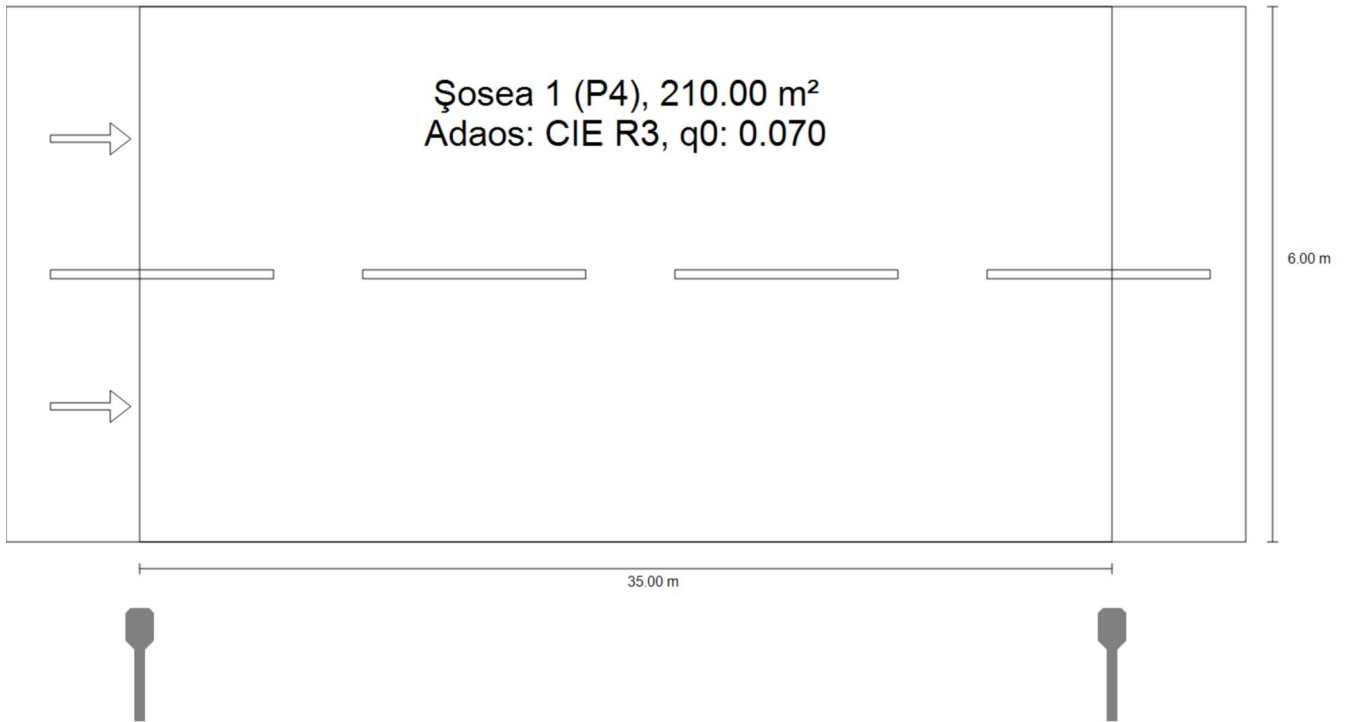
P	50.0 W
$\Phi_{\text{Lampă}}$	5790 lm
$\Phi_{\text{Corp de iluminat}}$	5694 lm
η	98.34 %
Eficiența luminoasă	113.9 lm/W
CCT	3000 K
CRI	100



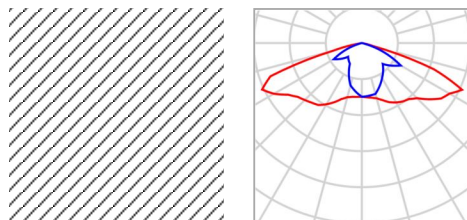
CDIL polar

Drum central 50w leaf

Rezumat (până la EN 13201:2015)



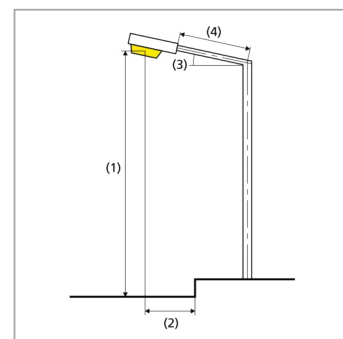
Drum central 50w leaf

Rezumat (până la EN 13201:2015)

Producător	LED MARKET SRL	P	50.0 W
Nume articol	50W 5700K	$\Phi_{\text{Lampă}}$	5790 lm
Dotare	1x STREET LIGHT LEAF2 RANGE 50W, 5700K	$\Phi_{\text{Corp de iluminat}}$	5694 lm
		η	98.34 %

50W 5700K (Pe o parte Jos)

Distanță stâlp	35.000 m
(1) Înălțimea punctului de lumină	6.800 m
(2) Ieșirea în consolă a punctului de lumină	-1.000 m
(3) Înclinare consolă	15.0°
(4) Lungime consolă	1.008 m
Număr anual de ore de funcționare	4000 h: 100.0 %, 50.0 W
Consum	1450.0 W/km
ULR / ULOR	0.00 / 0.00
Intensități luminoase max. Orice direcție ce formează unghiul dat cu verticala în jos a corpurilor de iluminat instalate pentru utilizare.	≥ 70°: 446 cd/klm ≥ 80°: 148 cd/klm ≥ 90°: 37.9 cd/klm
Clasă intensitate luminoasă Valorile intensității luminoase în [cd/klm] pentru calculul clasei intensității luminoase se referă la fluxul luminos al corpului de iluminat, conform EN 13201:2015.	G*1
Clasă index ornamente	D.1



Drum central 50w leaf

Rezumat (până la EN 13201:2015)

Rezultate pentru câmpurile de evaluare

	Mărime	Calculat	Nominal	Conform
Проезжая часть 1 (P3)	E_m	6.84 lx	[5.00 - 7.50] lx	✓
	E_{min}	2.54 lx	≥ 1.00 lx	✓

Pentru instalare s-a luat în calcul un factor de întreținere de 0.67.

Rezultate pentru indicatorii de eficiență energetică

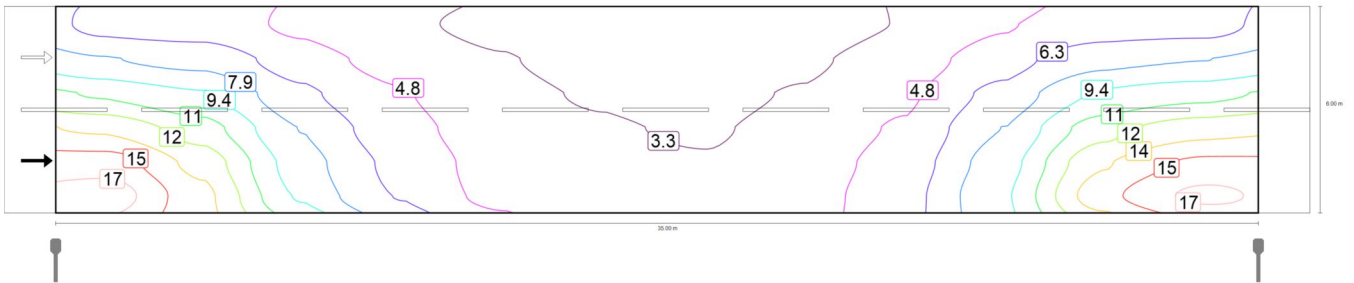
	Mărime	Calculat	Consum
Drum central 50w leaf	D_p	0.035 W/lx*m ²	-
50W 5700K (Pe o parte Jos)	D_e	1.0 kWh/m ² an,	200.0 kWh/an

Drum central 50w leaf

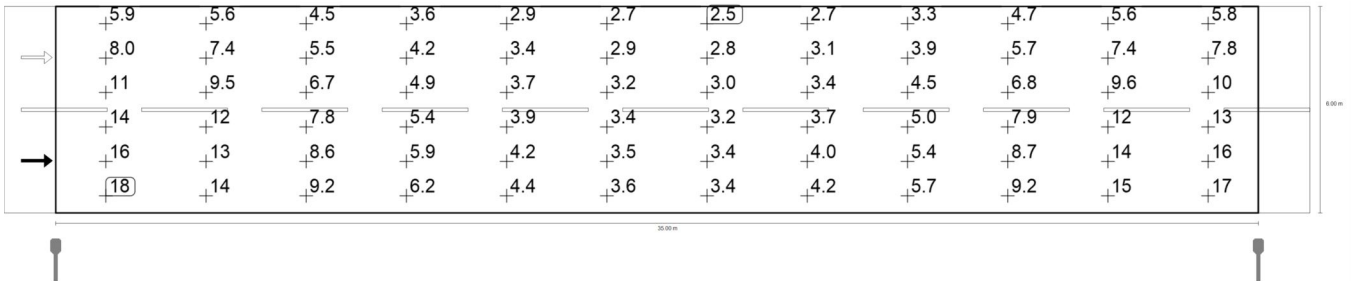
Проезжая часть 1 (P3)

Rezultate pentru câmp de evaluare

	Mărire	Calculat	Nominal	Conform
Проезжая часть 1 (P3)	E_m	6.84 lx	[5.00 - 7.50] lx	✓
	E_{min}	2.54 lx	≥ 1.00 lx	✓



Valoarea de întreținere, intensitatea de iluminare orizontală [lx] (Linii Isolux)



Valoarea de întreținere, intensitatea de iluminare orizontală [lx] (Raster valoric)

m	1.458	4.375	7.292	10.208	13.125	16.042	18.958	21.875	24.792	27.708	30.625	33.542
5.500	5.87	5.61	4.49	3.57	2.95	2.67	2.54	2.67	3.35	4.68	5.63	5.79
4.500	7.97	7.36	5.53	4.23	3.37	2.93	2.77	3.08	3.94	5.73	7.39	7.82
3.500	10.70	9.52	6.68	4.93	3.65	3.18	2.99	3.40	4.55	6.83	9.63	10.44
2.500	13.69	11.56	7.78	5.43	3.93	3.41	3.20	3.70	5.00	7.88	11.77	13.33
1.500	16.24	13.36	8.57	5.94	4.19	3.53	3.35	3.99	5.44	8.69	13.77	15.78
0.500	17.72	14.36	9.15	6.23	4.37	3.57	3.41	4.15	5.75	9.19	14.95	17.33

Valoarea de întreținere, intensitatea de iluminare orizontală [lx] (Tabel de valori)

	E_m	E_{min}	E_{max}	g_1	g_2
Valoarea de întreținere, intensitatea de iluminare orizontală	6.84 lx	2.54 lx	17.7 lx	0.371	0.143