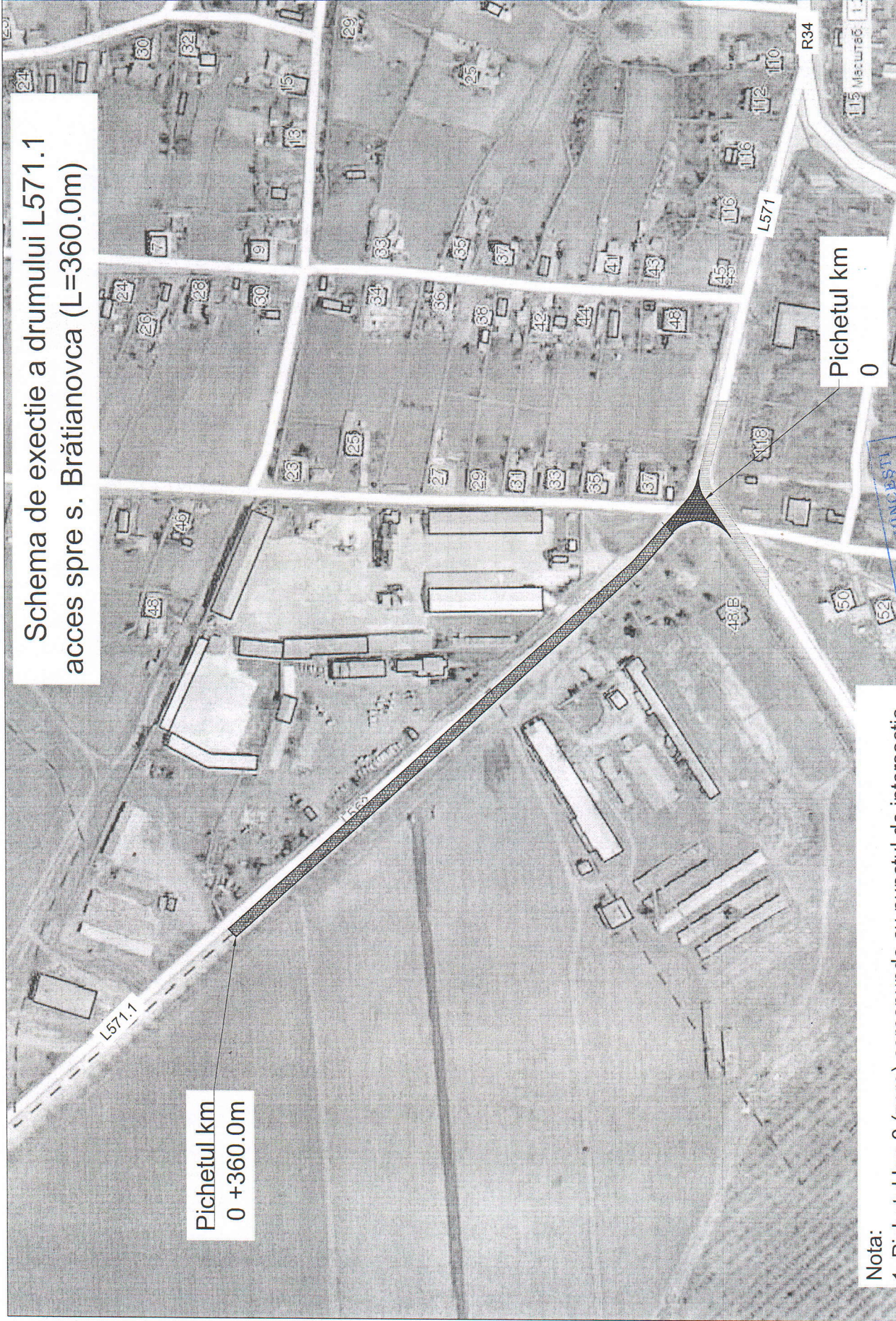


Schema de executie a drumului L571.1  
 acces spre s. Brătianovca (L=360.0m)



Nota:

1. Pichetul km 0 (zero) corespunde cu punctul de intersecție a drumurilor L571.1(de acces spre s. Brătianovca) și L571 (de acces spre s. Valea Florii).
2. Se va executa reparatia sectorului de drum existent cu un strat de 4 cm de beton asfalt .

CONSILIUL RAIONAL HINCEȘTI  
 SECȚIA CONSTRUCȚII  
 Cont. AVZ  
 Execut. M. Balșu

Etapa	Foarte	Foi
	1	
Lucrari de reparatie a drumului L571.1 de acces spre s. Brătianovca		Consiliul Raional Hincești
Schema de amplasare		