



AGENȚIA NAȚIONALĂ
PENTRU SIGURANȚA ALIMENTELOR

NATIONAL FOOD SAFETY AGENCY

НАЦИОНАЛЬНОЕ АГЕНТСТВО
ПО БЕЗОПАСНОСТИ ПИЩЕВЫХ ПРОДУКТОВ



CERTIFICAT DE INOFENSIVITATE
SAFETY CERTIFICATE
СЕРТИФИКАТ БЕЗОПАСНОСТИ

nr. _____ din _____ of _____

Nr. **114135** 12.02. 2021.

privind respectarea limitelor maxim admisibile (LMA) de reziduuri de pesticide și nitrați
în producția alimentară de origine vegetală

on compliance with the Maximum Residue Levels (MRL) for pesticides and nitrates in food of plant origin
о соблюдении предельно допустимой концентрации (ПДК) остатков пестицидов и нитратов
в пищевой продукции растительного происхождения

Eliberat **SRL "OMEGA LOGISTIC", mun. Chișinău, a/j str. 31 August 1989, nr. 62, ap. 19.**
Issued (denumirea și adresa operatorului) (name and address of operator) (наименование и адрес оператора)

Выдан

Denumirea producției alimentare în sortiment, indiferent de tipul de ambalaj/vrac **conform anexei nr. SC 114135**
Name of foodstuffs in assortment, regardless the type of packing/bulk

Наименование пищевой продукции в ассортименте, независимо от вида упаковки/насыпи

Pentru consum uman

For human consumption

Для потребления человеком

Consum uman R. Moldova

Pentru hrana animalelor

For animal feed

На корм животных

Țara de origine

Country of origin

Страна происхождения

Producător: S.C. "STRAUSS ROMANIA" S.R.L., România

Lotul, numărul

Batch number

Партия №

Numărul de ambalaj

Number of packages

Номер упаковки

Tipul de ambalaj

Type of package

Вид упаковки

În scop de import și plasare pe piață
Condiții de depozitare în conformitate cu Legislația în vigoare .
pungi metalizate, cutii din carton, cutii din tinichea

Prezentul certificat atestă că lotul de produse menționate, conform rezultatelor raportului de încercări de laborator, respectă limitele maxim admisibile (LMA) de reziduuri de pesticide și de nitrați, aprobate de legislația națională.

This is to certify that the current lot of foodstuffs, according to the results of the Analytical Report, complies with the maximum residue levels (MRL) for pesticides and nitrates, approved by the national legislation.

Настоящий сертификат удостоверяет, что указанная партия продукции согласно результатам отчета о лабораторных испытаниях соответствует ПДК остатков пестицидов и нитратов, утвержденной национальной законодательством.

Conducător

Manager

Руководитель

(numele, prenumele, semnătura și stampila) (name, surname, signature and stamp) (наименование, имя, подпись и печать)

DTSA Chișinău

Roman VENGER

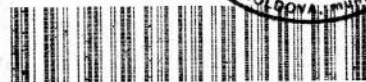
Data eliberării

Date of issuance

Дата выдачи

12.02.2021.

Ex: Cereteu S.



S C * 0 1 1 4 1 3 5 *



**Direcția Teritorială
pentru Siguranța Alimentelor Chișinău
Anexă la certificatul de inofensivitate nr.SC 114135 din 12.02.2021.**

Nr. d/o	Denumirea produsului	masa
1	Cafea "Amigo Espresso", boabe, m.c."Amigo"	1000 g
2	Cafea "Amigo naturala", macinata R&G, m.c."Amigo"	250 g
3	Cafea "Amigo Irish Cappuccino" m.c."Amigo"	1000 g
4	Cafea "Amigo" solubilă, m.c."Amigo"	100 g
5	Cafea "Espresso Aromati, m.c."Doncafe"	900 g
6	Cafea "Espresso Classic", m.c."Doncafe"	1000 g
7	Cafea "Espresso Crema Perfetta", m.c."Doncafe"	1000 g
8	Cafea "Espresso Cremoso", m.c."Doncafe"	900 g
9	Cafea "Espresso Decaffeinated", m.c."Doncafe"	500 g
10	Cafea "Espresso Grande Aroma", m.c."Doncafe"	1000 g
11	Cafea "Espresso Intense", m.c."Doncafe"	1000 g
12	Cafea "Espresso Professional", m.c."Doncafe"	1000 g
13	Cafea "Grano Ricco Espresso Cremoso", m.c."Doncafe"	1000 g
14	Cafea "Instant coffee", m.c."Doncafe"	500 g
15	Cafea "MIX 3 in 1", m.c."Doncafe"	312 g
16	Cafea "Professional Filter coffee", m.c."Doncafe"	1000 g
17	Cafea "TOTTI Trends", m.c."Doncafe"	1000 g
18	Cafea "TOTTI supremo", m.c."Doncafe"	1000 g
19	Ceai "Forest berry", m.c."Doncafe"	1000 g
20	Ceai "Lemon tea", m.c."Doncafe"	1000 g
21	Ciocolată fierbinte "Choco Divino", m.c."Doncafe"	1000 g
22	Ciocolată fierbinte "Hot choco", m.c."Doncafe"	1000 g
23	Ciocolată fierbinte "Topping Ciocolata", m.c."Doncafe"	1000 g
24	Friscă "Cream Coffee Meggle", m.c."Doncafe"	900 ml
25	Lapte pudră "Creamer Coffee", m.c."Doncafe"	1000 g
26	Lapte pudră "Creamer Milky", m.c."Doncafe"	1000 g
27	Pudră "Frappe", m.c."Doncafe"	1000 g
28	Pudră "Smoothie", m.c."Doncafe"	1000 g
29	Cafea în capsule "CHEER R&G", m.c. "Beanz"	124,8 g
30	Cafea în capsule "EDUARDO R&G", m.c. "Beanz"	124,8 g
31	Cafea în capsule "FABIENNE R&G", m.c. "Beanz"	124,8 g
32	Cafea în capsule "KICK R&G", m.c. "Beanz"	124,8 g
33	Cafea în capsule "RIZIKI R&G", m.c. "Beanz"	124,8 g
34	Cafea în capsule "SUYAPA R&G", m.c. "Beanz"	124,8 g
35	Cafea în capsule "SYEH R&G", m.c. "Beanz"	124,8 g
36	Cafea în capsule "TREAT R&G", m.c. "Beanz"	124,8 g
37	Cafea în capsule "SHH R&G DECAF", m.c. "Beanz"	124,8 g
38	Cafea în capsule "ZING R&G", m.c. "Beanz"	124,8 g
39	Cafea în capsule "BLISS R&G", m.c. "Beanz"	124,8 g
40	Cafea în capsule "CHILL R&G", m.c. "Beanz"	124,8 g
41	Cafea în capsule "GABRIEL R&G", m.c. "Beanz"	124,8 g
42	Cafea în capsule "LUIZ ALBERTO R&G", m.c. "Beanz"	124,8 g
43	Cafea "Doncafe Fresh" ETHIOPIA SIDAMO 1 KG	1000 g
44	Cafea "Doncafe Fresh" INDIA PLANTATION 1 KG	1000 g
45	Cafea "Doncafe Fresh" COSTA RICA SHB 1 KG	1000 g
46	Cafea "Doncafe Fresh" INDONESIA MANDHELING 1 KG	1000 g
47	Cafea "Doncafe Fresh" KENYA GITURA 1 KG	1000 g
48	Cafea "Doncafe Fresh" INDIA PLANTATION 250G CB	250 g
49	Cafea "Doncafe Fresh" COSTA RICA SHB 250G CB	250 g
50	Cafea "Doncafe Fresh" BRAZIL MOGIANA 250G CB	250 g
51	Cafea "Doncafe Fresh" ETHIOPIA SIDAMO 250G CB	250 g
52	Cafea "Doncafe Fresh" INDONESIA MANDHELI 250G CB	250 g
53	Cafea "Doncafe Fresh" COLUMBIA SUPREMO 250G CB	250 g
54	Cafea "Doncafe Fresh" KENYA GITURA 250G CB	250 g
55	Cafea "Doncafe Fresh" CONGO K4 250G CB	250 g
56	Cafea "Doncafe Fresh" ETHIOPIA HEIRLOOM 250G CB	250 g
57	Cafea "Doncafe Fresh" BRAZIL CERRADO 250G CB	250 g
58	Cafea "BEANZ CAFE CHEER" 1KG	1000 g
59	Cafea "BEANZ CAFE EDUARDO" 500G	500 g
60	Cafea "BEANZ CAFE SUYAPA" 500G	500 g
61	Cafea "BEANZ CAFE ELADIO" 500G	500 g
62	Cafea "MANUFAKTURA ETHIOPIA" 200G	200 g
63	Cafea "MANUFAKTURA FRUTY BLEND" 200G	200 g
64	Cafea "MANUFAKTURA CHOCOLATE BLEND" 200G	200 g
65	Cafea "MANUFAKTURA BRAZIL" 200G	200 g
66	Cafea "MANUFAKTURA CONGO" 200G	200 g
67	Cafea "MANUFAKTURA COSTA RICA" 200G	200 g
68	Cafea "MANUFAKTURA INDIA" 200G	200 g

Termenul de valabilitate al produselor în conformitate cu datele de pe ambalaj

